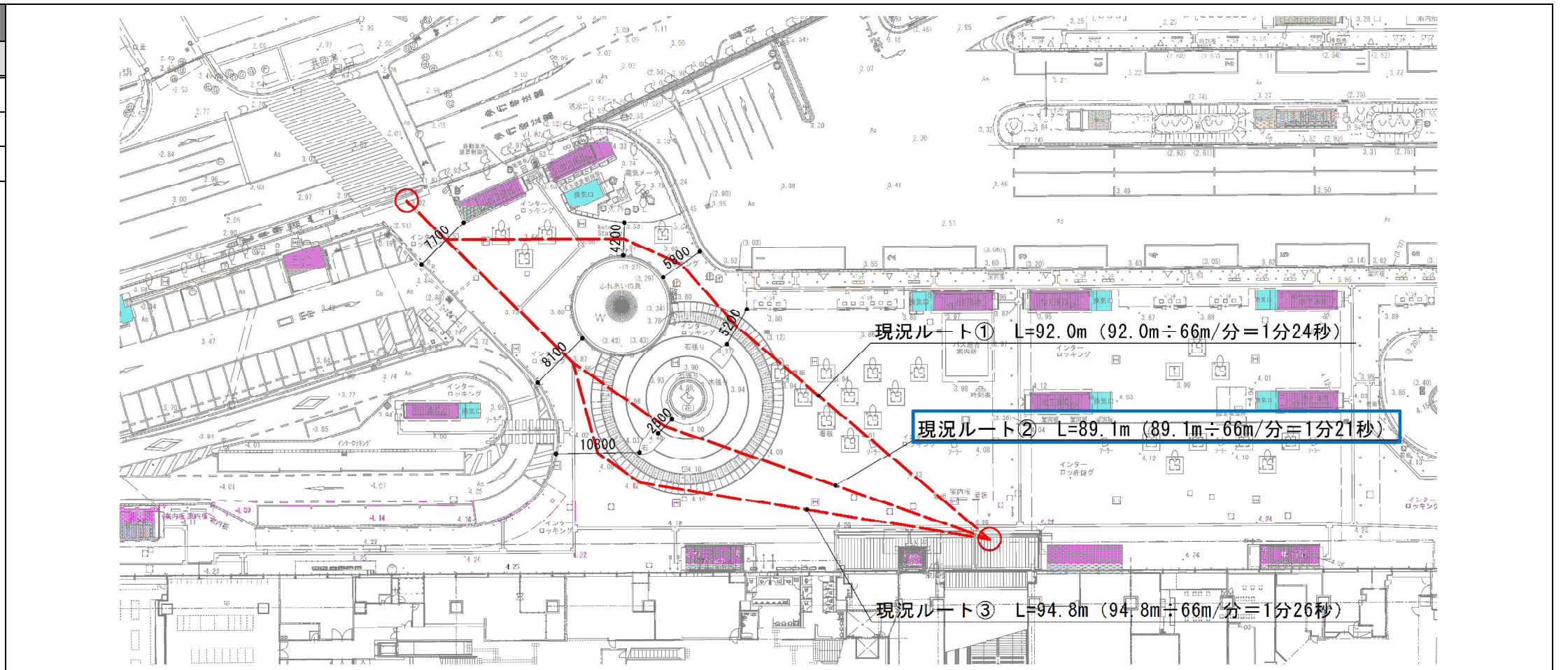


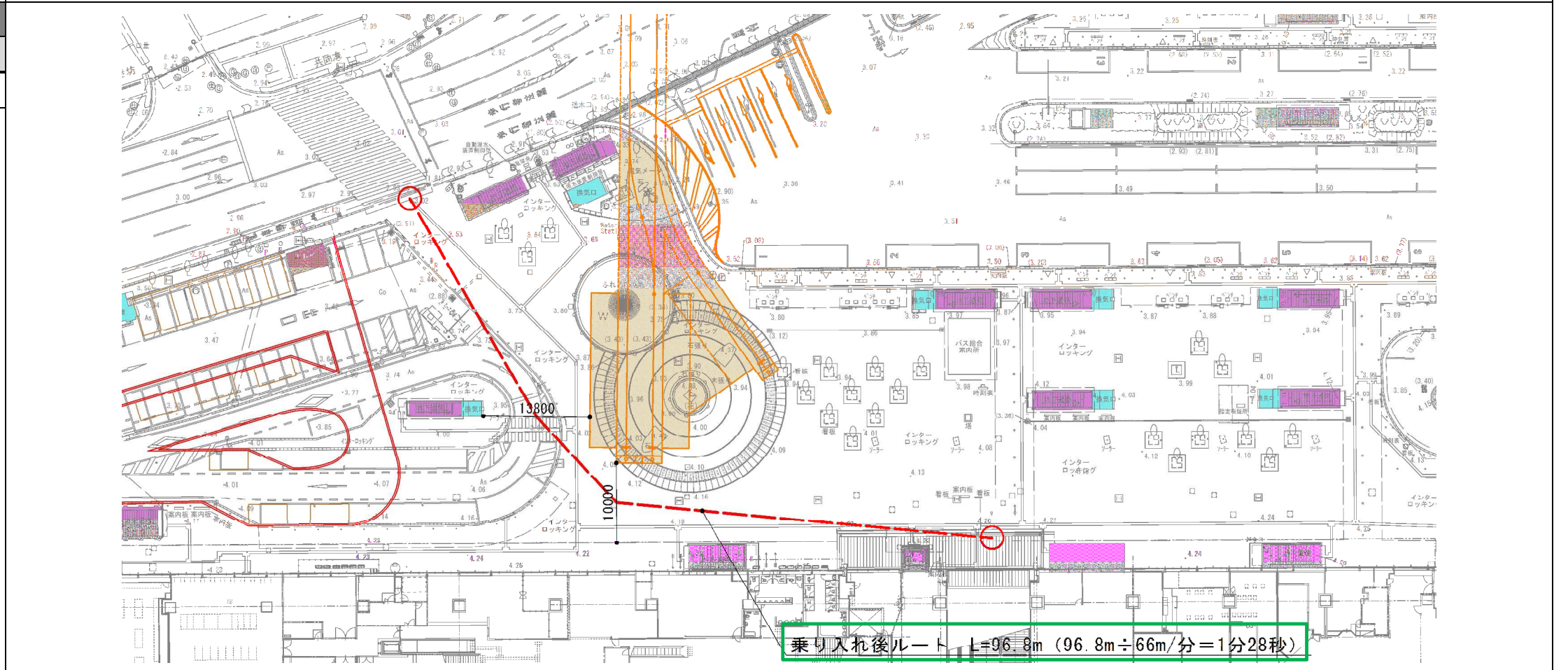
現況			
経路	距離	時間	最小幅員
ルート①	92.0m	1分24秒	4.2m
ルート②	89.1m	1分21秒	2.5m
ルート③	94.8m	1分26秒	7.7m

※時間については歩行速度を 66m/分として計算



乗り入れ後			
経路	距離	時間	最小幅員
ルート①	96.8m	1分28秒	10.0m

※時間については歩行速度を 66m/分として計算



- ・商店街方面への見通しを把握することを目的に、駅舎中央階段前を視点にフォトモンタージュを作成した。

現況



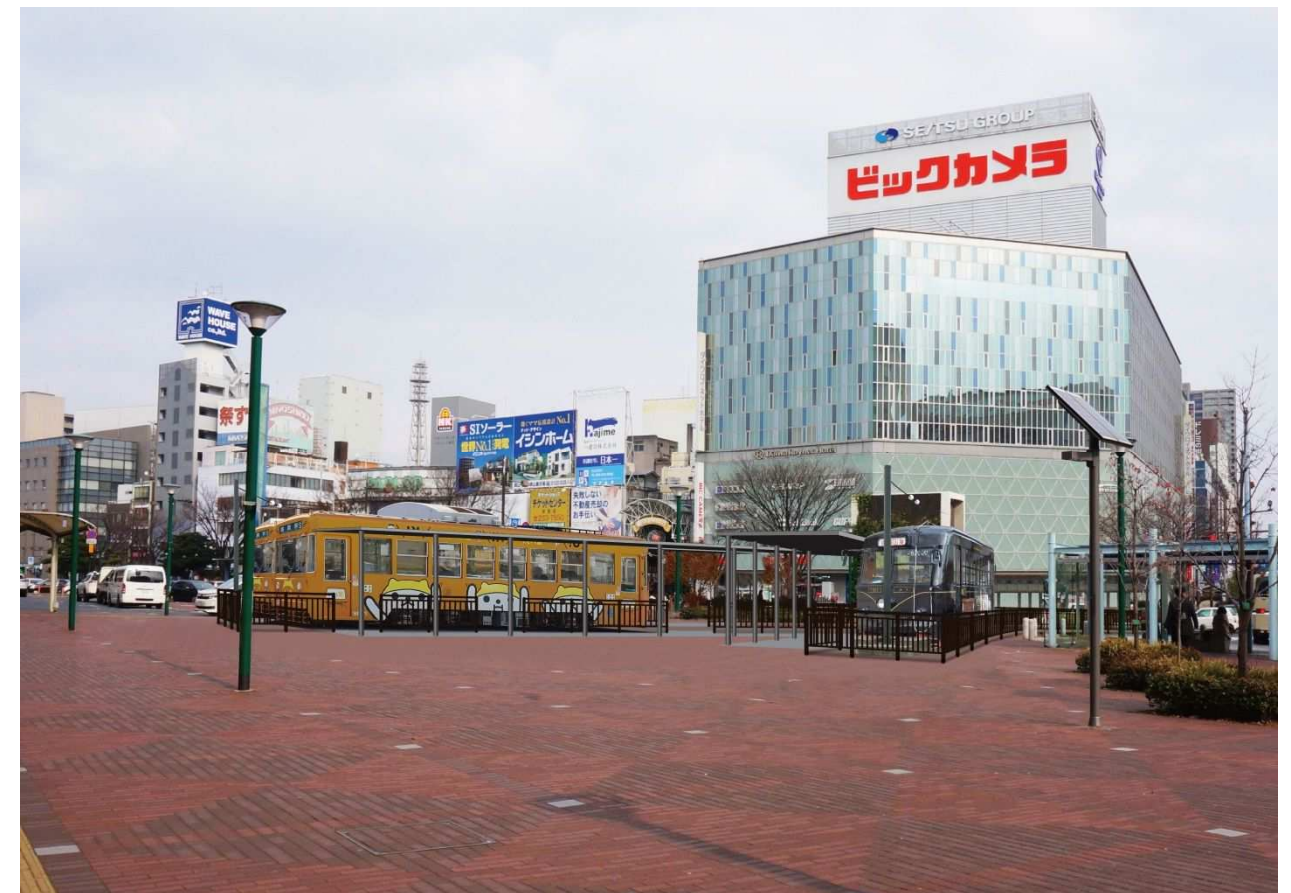
フォトモンタージュ-1：路面電車の乗り入れが無い場合



フォトモンタージュ-2：MOMO が乗り入れた場合



フォトモンタージュ-3：旧車両が乗り入れた場合





※この図は、駅前広場に路面電車が乗り入れた際のイメージであり、広場全体の修景については、「岡山らしさ」が感じられるものとなるよう今後検討していく予定である。



※この図は、駅前広場に路面電車が乗り入れた際のイメージであり、広場全体の修景については、「岡山らしさ」が感じられるものとなるよう今後検討していく予定である。

