

要介護者の状態像を特に維持・改善させた、上位事業所の紹介

上位事業所	住所 電話番号
さっちゃん家デイサービスセンター	東区 金田 948-9788
津高寮デイサービスセンター	北区 津高 253-2500
松風会デイサービスセンター・カドタ	中区 門田屋敷 273-1123
デイサービス プチアイル益野	東区 益野町 238-2130
デイサービス ケアビレッジ建部	北区 建部町建部上 722-0023
デイサービスセンター アルフィック東川原	中区 東川原 206-1550
会陽の里デイサービスセンター	東区 久保 944-2700
デイサービス あゆむ	南区 豊成 261-6601
デイサービス ココファン高屋	中区 高屋 238-5620
デイサービス かりん	中区 湊 277-7004
デイサービス 笠井の里	北区 畑鮎 228-0725
デイホーム 縁	北区 平田 238-1100

岡山市では、デイサービス事業所と一緒に、サービスの質を高める取組みをしています。

そのなかで、要介護者の状態像が維持・改善したと、特に評価された事業所が、左の12事業所です。



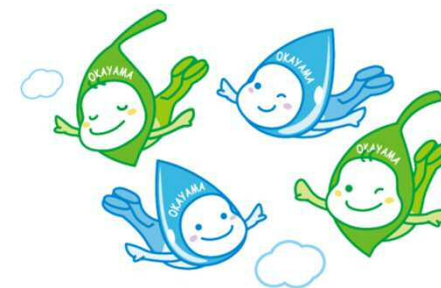
表彰式の様子

平成28年3月
上位事業所に賞状
を渡しました

平成27年度 総合特区デイサービス改善インセンティブ事業

岡山市では、デイサービス事業所と一緒に、サービスの質を高める取り組みをしています。

そのなかで、評価していく「5つの指標」のうち3つ以上達成した事業所を、指標達成事業所として公表しています。



それが、次の72事業所です。

区	指標達成事業所	所在地	電話番号	区	指標達成事業所	所在地	電話番号	区	指標達成事業所	所在地	電話番号
北	みなみがた荘デイサービスセンター	国体町3-12	252-2222	北	デイサービス ひなたぼっこ	吉備津1897	287-8652	東	デイサービスセンターどんぐりハウス	西大寺射越321	942-8451
北	おかやまコープデイサービス・オルガ	奉還町1-7-7	252-7721	北	憩いの丘デイサービスセンター	日近1807	295-1155	東	さくら苑デイサービスセンターつくしんぼ	西大寺浜253	944-8210
北	デイサービスセンター 大安寺	大安寺南町1-7-17-2	255-0707	北	玉松園デイサービスセンター	御津金川123番地	724-0058	東	たなぎデイサービスセンターもものはな	宿毛748-5	946-2627
北	デイサービス やさか	矢坂東町3-12	256-2440	北	御津ふれあいデイサービスセンター	御津金川449	724-1516	東	デイサービスセンター ゆりかご	升田606-1	948-9818
北	デイサービスセンター やわらぎ	内山下1-7-17	212-0065	北	デイサービスセンター うかい	御津紙工1410	726-0331	東	デイサービスセンター 奏	松新町206番地1	237-1165
北	デイサービスセンターアルフィック十日市	十日市西町11-6	233-7533	北	デイサービスケアレレッジたけハ	建部町建部上326-1	722-0023	東	デイサービスセンター西大寺中央	松新町28-1	942-6552
北	佐藤医院デイサービスセンター	旭町15	223-7746	中	岡山ふれあいデイサービスセンター	桑野715-2	274-5153	東	デイサービスセンターおかやまままかり苑	益野町754-1	942-1501
北	特別養護老人ホームあさひ園通所部	旭本町6-20	225-1171	中	デイサービスセンター ハる	桑野276-8	276-1616	東	プチアイル益野	益野町396-39	238-2130
北	シティヴィラ大供デイサービスセンター	大供本町512-5	221-6521	中	恵風荘デイ・サービスセンター	今谷770-1	277-1977	東	リハスタイル	中川町290-1	206-5912
北	デイサービスセンター おくだ	奥田本町13-8	223-5588	中	幸福園デイサービスセンター	乙多見147-1	278-2323	東	デイサービスセンターかなおか	金岡東町1-14-17	943-1300
北	ぬくもりの里あおえデイサービスセンター	青江3-10-28	222-8341	中	デイサービス ココファン高屋	高屋126番	238-5620	東	さっちゃん家デイサービスセンター	金田819	948-9788
北	デイホーム 緑	平田125-105	238-1100	中	デイサービス 八幡の里	高島新屋敷395-1	207-6102	東	多聞荘デイサービスセンター	瀬戸町坂根792-14	953-0011
北	ニチケアセンター岡山南	下中野324-118	805-3301	中	デイサービスセンターアルフィック東川原	東川原160-1	206-1550	南	西ふれあい デイサービスセンター	妹尾880-1	281-9615
北	楓の風リハビリテーション嬢岡山中央	今7-18-29	242-3711	中	デイサービス 福泊	福泊205-24	201-4133	南	春のひだまりデイサービスセンター	妹尾838-1	282-5090
北	創心舎リハビリ倶楽部今	今3-25-22	242-4100	中	NTTグループケアポート岡山	湊264-8	200-0055	南	デイサービスみらい	彦崎2993-2	362-2525
北	なつかわの郷デイサービスセンター	撫川289-1	293-6197	中	デイサービス かりん	湊420	277-7004	南	通所介護 なの花	豊浜町1-35	231-3278
北	デイサービスセンターエルム撫川かりん棟	撫川827	292-0300	中	操風会デイサービスセンター操風	奥市2-8	270-6201	南	デイサービス あゆむ	豊成1-16-3	261-6601
北	デイサービス 笠井の里	畑黏117	228-0725	中	デイサービスセンター・カドタ	門田屋敷4-5-13	273-1123	南	デイサービス こもれび泉田	泉田357-3	243-5753
北	北ふれあいデイサービスセンター	谷万成2-6-33	251-6502	中	リハプライド岡山東	山崎29-15	238-5662	南	塚崎整骨院 デイサービスセンター	泉田343-1	245-2455
北	つしまデイサービスセンター	津島新野1-2-23	254-0184	中	デイサービスセンターアルフィック平井	平井五丁目8-46	238-5150	南	サンキ・ウエルビサービスセンター新保	新保681-3	239-8004
北	デイサービスセンター 藤ヶ嶋	菅野3399-1	294-1717	中	デイサービス ファミリー	平井1-5-20	901-1001	南	デイサービスセンターアルフィック下中野	下中野1415-10	250-1600
北	津高寮 デイサービスセンター	津高436-1	253-2500	東	会陽の里デイサービスセンター	久保205-1	944-2700	南	デイサービスセンターフルミエ岡山	北浦100	267-2323
北	デイサービスセンターアルフィック尾上	尾上356-1	286-0533	東	健生園 デイサービスセンター	吉原231	944-2941	南	愛光苑デイサービスセンター	浦安本町81-2	265-0877
北	アクティブ デイサービスセンター	立田587	287-9888	東	西大寺ふれあいデイサービスセンター	西大寺中2-16-33	944-1809	南	ほっとスペース デイサービスセンター	浦安本町210-1	263-9205

問合せ先：岡山市医療政策推進課
086-803-1638

* 5つの指標…岡山市と市内のデイサービス事業所が共同で選定した「デイサービスの質を評価する指標」をいい、「外部研修への参加状況」「認知症高齢者の受け入れ人数」「機能訓練指導員の常勤換算人数」などからなる。