

南区 洪水・土砂災害 ハザードマップ

OKAYAMA CITY
Flow / Landslide disaster Risk & information

保存版

16

浦安・第三藤田・南輝・平福・福島・福浜・芳泉・芳明・芳田

洪水浸水想定区域

■ 管ヶ瀬川・足守川・砂川(一宮) 24時間総雨量188.5mm(岡山県/令和元年12月24日公表)
■ 倉敷川 24時間総雨量181mm(岡山県/平成31年3月15日公表)

浸水の深さ・状況

- 5m以上 2階以上浸水
- 3~5m未満 2階以下まで浸水
- 2~3m未満 1階以下まで浸水
- 1~2m未満 1階以下まで浸水
- 0.5~1m未満 床上浸水
- 0.5m未満 1階の床下まで浸水

避難行動

- 土砂災害警戒区域 土砂が多く流れやすいため浸水が想定される区域
- 土砂災害警戒区域 浸水が3mを超えたと、浸水が想定される区域
- 土砂災害特別警戒区域

避難行動

- 自宅以外の安全な場所へ
- 今いる建物の上階
- 自宅での安全確保

私たちの避難先はココ!

土砂災害 岡山県、令和3年6月1日告知分まで(令和3年度告知予定分を含む)
かけ崩れ(急傾斜地の崩壊)
土砂災害警戒区域
土砂災害特別警戒区域

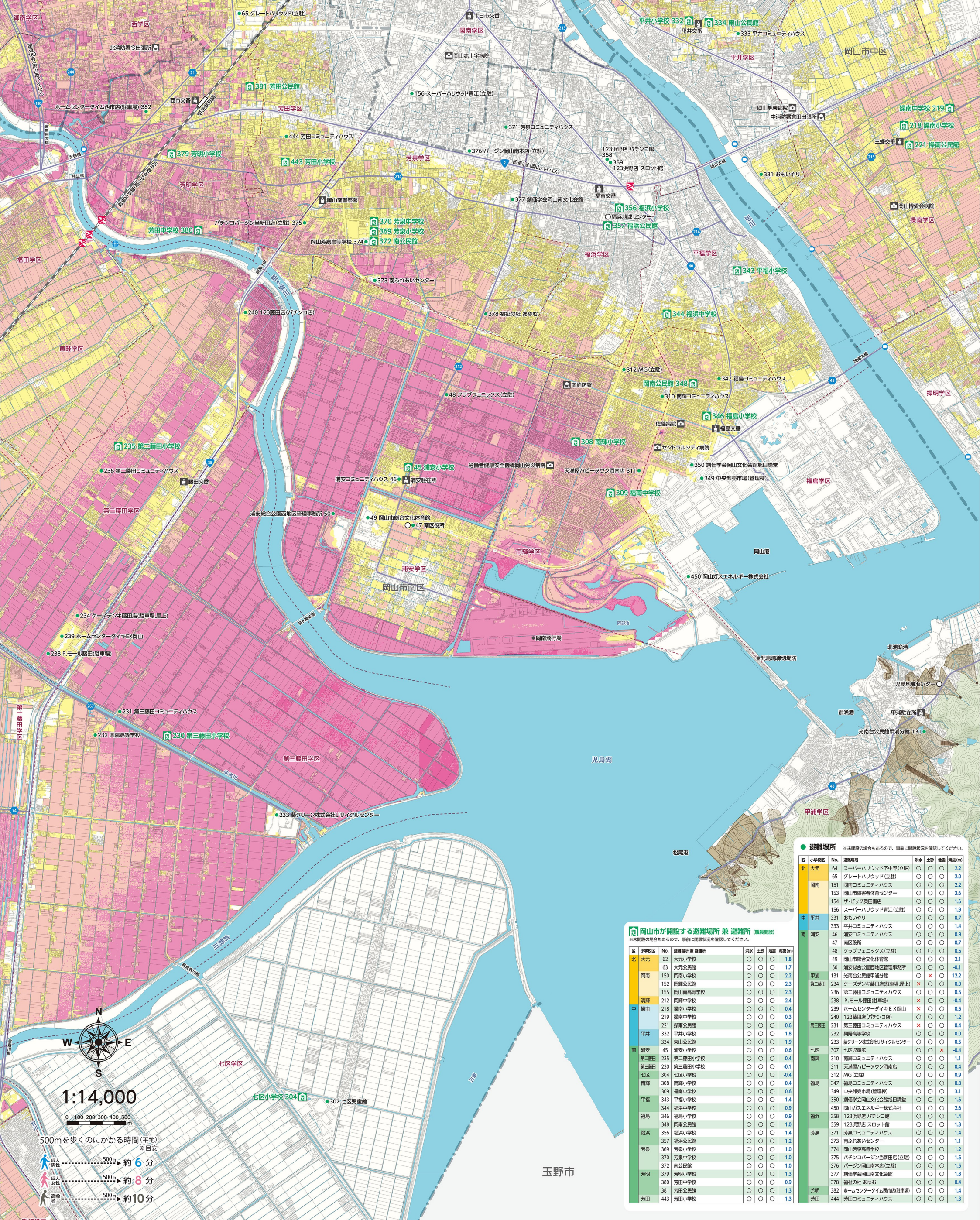
土石流 崖崩れ山崩れから出る水の流れる状況に陥る頂上土砂災害特別警戒区域

地すべり

避難場所

- 避難場所
- 避難所
- 警察
- 消防
- 緊急指示
- 消防団
- 水位観測所
- 雨量観測所
- ライブカメラ
- 市役所
- 区役所・支所
- 地域センター
- ランドマーク
- 小学校区境(参考)
- 市電
- 国道・県道
- 高速道路
- 国道・県道
- 河川・海

※避難所利用の際は、岡山市ホームページを参照ください。



● 避難場所

※未開設の場合もあるので、事前に開設状況を確認してください。

区	小学校区	No.	避難場所	洪水	土砂	地盤	高さ(m)
北	大元	64	スーパーハリウッド下中野(立駐)	○	○	○	2.2
		65	グレートハリウッド(立駐)	○	○	○	2.0
		151	岡南コミュニティハウス	○	○	○	2.2
岡南	岡南	153	岡山市障害者体育センター	○	○	○	3.6
		154	ザ・ビッグ奥田南店	○	○	○	1.9
		156	スーパーハリウッド青江(立駐)	○	○	○	1.6
		331	おもいやり	○	○	○	0.7
中	平井	333	平井コミュニティハウス	○	○	○	1.4
		334	東山公民館	○	○	○	1.9
南	浦安	46	浦安コミュニティハウス	○	○	○	0.9
		47	南区役所	○	○	○	0.7
		48	クラブフェニックス(立駐)	○	○	○	0.5
		49	岡山市総合文化体育館	○	○	○	2.1
甲浦	甲浦	50	浦安総合公園西地区管理事務所	○	○	○	-0.1
		131	光南台公民館甲浦分館	○	×	○	12.2
		234	ケーズデンキ藤田(駐車場、屋上)	×	○	○	0.0
第二藤田	第二藤田	236	第二藤田コミュニティハウス	○	○	○	0.5
		238	P・モール藤田(駐車場)	×	○	○	-0.4
		239	ホームセンターダイキEX岡山	×	○	○	0.5
第三藤田	第三藤田	240	123藤田店(バチンコ店)	○	○	○	1.2
		231	第三藤田コミュニティハウス	×	○	○	0.4
		232	興隆高等学校	○	○	○	0.0
七区	七区	307	七区児童館	○	○	×	-1.1
		310	南輝コミュニティハウス	○	○	○	0.4
		311	天満屋ハピータウン岡南店	○	○	○	0.4
南輝	南輝	312	MG(立駐)	○	○	○	0.9
		313	福島コミュニティハウス	○	○	○	0.8
		349	中央卸売市場(管理棟)	○	○	○	3.1
福島	福島	350	創価学会岡山文化会館相日講堂	○	○	○	1.6
		450	岡山ガスエネルギー株式会社	○	○	○	2.6
		358	123浜野店(バチンコ店)	○	○	○	1.4
福浜	福浜	359	123浜野店 スロット館	○	○	○	1.3
		371	芳泉コミュニティハウス	○	○	○	1.4
		373	南ふれあいセンター	○	○	○	1.2
芳泉	芳泉	374	岡山芳泉高等学校	○	○	○	1.1
		375	パチンコパーソン当新田店(立駐)	○	○	○	1.5
		376	パーソン岡山南本店(立駐)	○	○	○	1.5
芳明	芳明	377	創価学会岡山文化会館	○	○	○	1.8
		380	芳田中学校	○	○	○	0.9
		381	芳田公民館	○	○	○	1.3
芳田	芳田	443	芳田小学校	○	○	○	1.3
		444	芳田コミュニティハウス	○	○	○	1.3

岡山市が開設する避難場所 兼 避難所 (開所開設)

※未開設の場合もあるので、事前に開設状況を確認してください。

区	小学校区	No.	避難場所	洪水	土砂	地盤	高さ(m)
北	大元	62	大元小学校	○	○	○	1.8
		63	大元公民館	○	○	○	1.7
		150	岡南小学校	○	○	○	2.2
岡南	岡南	152	岡南公民館	○	○	○	2.3
		155	岡山南高等学校	○	○	○	2.3
		212	岡南中学校	○	○	○	2.4
中	操南	218	操南中学校	○	○	○	0.4
		219	操南小学校	○	○	○	0.3
		221	操南公民館	○	○	○	0.6
平井	平井	332	平井小学校	○	○	○	1.8
		334	東山公民館	○	○	○	1.9
		45	浦安小学校	○	○	○	0.6
南	第二藤田	235	第二藤田小学校	○	○	○	0.4
		230	第三藤田小学校	○	○	○	-0.1
		304	七区小学校	○	○	○	-0.4
南輝	南輝	308	南輝小学校	○	○	○	0.4
		309	福南中学校	○	○	○	0.6
		309	福南中学校	○	○	○	0.6
平福	平福	343	平福小学校	○	○	○	1.4
		344	福浜小学校	○	○	○	0.9
		346	福島小学校	○	○	○	0.9
福島	福島	348	岡南公民館	○	○	○	1.0
		356	福浜小学校	○	○	○	1.4
		357	福浜公民館	○	○	○	1.2
芳泉	芳泉	369	芳泉小学校	○	○	○	1.0
		372	南公民館	○	○	○	1.0
		370	芳泉中学校	○	○	○	1.0
芳明	芳明	379	芳明小学校	○	○	○	1.3
		380	芳田中学校	○	○	○	0.9
		381	芳田公民館	○	○	○	1.3
芳田	芳田	443	芳田小学校	○	○	○	1.3
		444	芳田コミュニティハウス	○	○	○	1.3

500mを歩くのにかかる時間(平地)
※目安

- 大人 500m ▶ 約6分
- 小学生 500m ▶ 約8分
- 高齢者 500m ▶ 約10分

1:14,000

0 100 200 300 400 500 m

この地図は、岡山市長の承認を得て、岡山市所管の測量成果の岡山府地図(1/10,000)を複製したものである。(承認番号 令和2年6月17日 岡都計第135号)
測量法に基づく国土地理院長承認(使用)R3H-187