

**洪水浸水想定区域**

■高梁川 2日間総雨量248mm(岡山河川国連事務所/令和2年3月30日公表)  
■曾ヶ瀬川・足守川・砂川(一宮) 24時間総雨量188.5mm(岡山県/令和元年12月24日公表)  
■倉敷川 24時間総雨量181mm(岡山県/平成31年3月15日公表)

**避難行動**

**土砂災害**  
岡山県 令和3年6月1日告知分まで(令和3年度告知予定分を含む)  
かけ崩れ(急傾斜地の崩壊)  
土砂災害警戒区域  
土砂災害特別警戒区域

**土砂災害特別警戒区域**  
崩壊部から出る水の流れる状況に注意  
土砂災害特別警戒区域

**土石流**  
崩壊部から出る水の流れる状況に注意  
土砂災害特別警戒区域

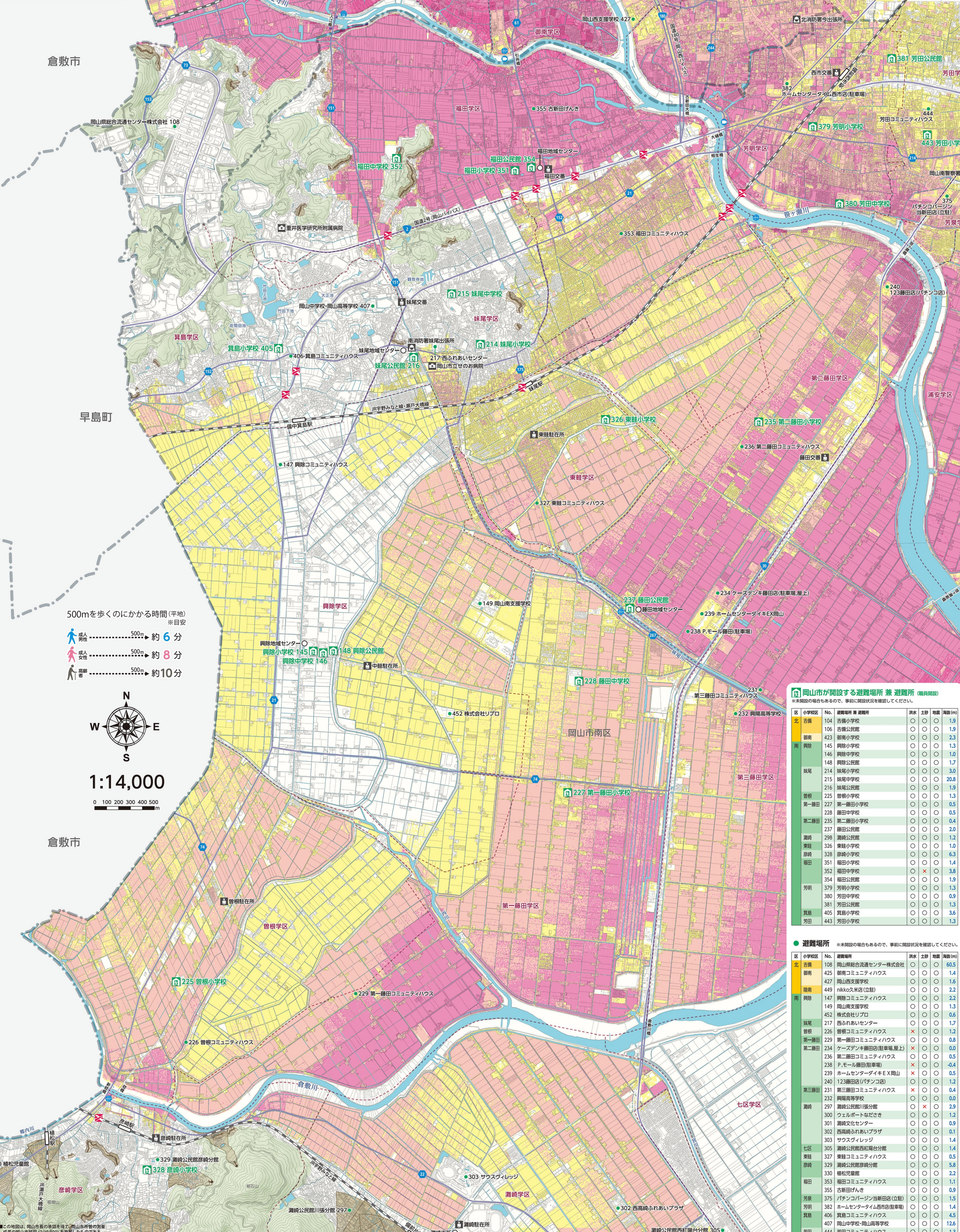
**地すべり**

**私たちの避難先はココ!**

岡山市が開設する避難場所兼避難所  
アンダーパス  
救急告示  
南消防署  
市役所  
区役所・支所・地域センター  
市電  
JR  
高速道路  
河川・池・海

●避難場所  
●避難所  
●消防  
●水位観測所  
●ライブカメラ  
●ランドマーク  
●小学校区境(参考)  
●市電  
●国道・県道  
●土砂災害特別警戒区域  
●土砂災害警戒区域

※避難所利用の際は、岡山市ホームページを参照ください。



**岡山市が開設する避難場所兼避難所(編組開設)**

※未開設の場合もあるので、事前に開設状況を確認してください。

区	小学校区	No.	避難場所兼避難所	洪水	土砂	地震	海面(m)
北	吉備	104	吉備小学校	○	○	○	1.9
		106	吉備公民館	○	○	○	1.9
御南	御南	423	御南小学校	○	○	○	2.3
		145	興除小学校	○	○	○	1.3
南	興除	146	興除中学校	○	○	○	1.0
		148	興除公民館	○	○	○	1.7
妹尾	妹尾	214	妹尾小学校	○	○	○	3.0
		215	妹尾中学校	○	○	○	20.8
曾根	曾根	216	妹尾公民館	○	○	○	1.9
		225	曾根小学校	○	○	○	1.3
第一藤田	第一藤田	227	第一藤田小学校	○	○	○	0.5
		228	藤田中学校	○	○	○	0.5
第二藤田	第二藤田	235	第二藤田小学校	○	○	○	0.4
		237	藤田公民館	○	○	○	2.0
東鞋	東鞋	298	瀧崎公民館	○	○	○	1.2
		326	東鞋小学校	○	○	○	1.0
芳明	芳明	379	芳明小学校	○	○	○	1.9
		380	芳明中学校	○	○	○	0.9
箕島	箕島	405	箕島小学校	○	○	○	3.6
		443	芳田小学校	○	○	○	1.3

**避難場所**

※未開設の場合もあるので、事前に開設状況を確認してください。

区	小学校区	No.	避難場所	洪水	土砂	地震	海面(m)
北	吉備	108	岡山興総合流通センター株式会社	○	○	○	60.5
		425	御南コミュニティハウス	○	○	○	1.4
御南	御南	427	岡山西支援学校	○	○	○	1.6
		449	nikko久米店(立駐)	○	○	○	2.2
南	興除	147	興除コミュニティハウス	○	○	○	1.2
		149	岡山南支援学校	○	○	○	2.3
妹尾	妹尾	452	株式会社リプロ	○	○	○	0.6
		217	西ふれあいセンター	○	○	○	1.7
曾根	曾根	226	曾根コミュニティハウス	×	○	○	1.2
		229	第一藤田コミュニティハウス	○	○	○	0.8
第一藤田	第一藤田	229	第一藤田コミュニティハウス	○	○	○	0.8
		234	ケーズデンキ藤田店(駐車場上)	×	○	○	0.0
第二藤田	第二藤田	236	第二藤田コミュニティハウス	○	○	○	0.5
		238	P.モール藤田(駐車場)	×	○	○	-0.4
東鞋	東鞋	239	ホームセンターダイキEX岡山	×	○	○	0.5
		240	123藤田店(パチンコ店)	○	○	○	1.2
第三藤田	第三藤田	231	第三藤田コミュニティハウス	×	○	○	0.4
		232	興除高等学校	○	○	○	0.0
瀧崎	瀧崎	297	瀧崎公民館(張分館)	○	×	○	2.9
		300	ウェルポートなださき	○	○	○	1.2
七区	七区	301	瀧崎文化センター	○	○	○	0.9
		302	西高崎ふれあいプラザ	○	○	○	0.1
東鞋	東鞋	303	サウスヴィレッジ	○	○	○	1.4
		305	瀧崎公民館西紅台分館	○	○	○	1.4
彦崎	彦崎	327	東鞋コミュニティハウス	○	○	○	0.5
		329	瀧崎公民館彦崎分館	○	○	○	5.8
福田	福田	330	榎松児童館	○	○	○	2.2
		353	福田コミュニティハウス	○	○	○	1.1
芳明	芳明	375	パチンコバーン当新田(立駐)	○	○	○	1.5
		382	ホームセンタータイム西市店(駐車場)	○	○	○	1.4
箕島	箕島	406	箕島コミュニティハウス	○	○	○	4.5
		407	岡山中学校・岡山高等学校	○	○	○	1.6
芳田	芳田	444	芳田コミュニティハウス	○	○	○	1.3

この地図は、岡山市長の承認を得て、岡山市所管の測量成果の岡山市地図(1:10,000)を複製したものである。(承認番号: 令22年6月17日 岡測計第13号)

測量法に基づく国土地理院長承認(使用)第316/187

300 ウェルポートなださき  
298 瀧崎公民館  
301 瀧崎文化センター  
302 西高崎ふれあいプラザ  
303 サウスヴィレッジ  
305 瀧崎公民館西紅台分館  
327 東鞋コミュニティハウス  
329 瀧崎公民館彦崎分館  
330 榎松児童館  
353 福田コミュニティハウス  
375 パチンコバーン当新田(立駐)  
382 ホームセンタータイム西市店(駐車場)  
406 箕島コミュニティハウス  
407 岡山中学校・岡山高等学校  
444 芳田コミュニティハウス