

洪水浸水想定区域 倉敷川 24時間総雨量181mm(岡山県/平成31年3月15日公表)

私たちが避難先はココ!

浸水の深さ/状況

- 5m以上 2階以上浸水 土砂災害警戒区域 (土が多少、水を含み崩壊が突然おこれる)
- 3~5m未満 2階以下まで浸水 土砂災害警戒区域 (土砂災害が想定される区域)
- 2~3m未満 2階以下まで浸水 土砂災害特別警戒区域 (土砂災害特別警戒区域)
- 1~2m未満 1階以下まで浸水 土砂災害特別警戒区域 (土砂災害特別警戒区域)
- 0.5m未満 1階の床下まで浸水 土砂災害特別警戒区域 (土砂災害特別警戒区域)
- 浸水なし

避難行動

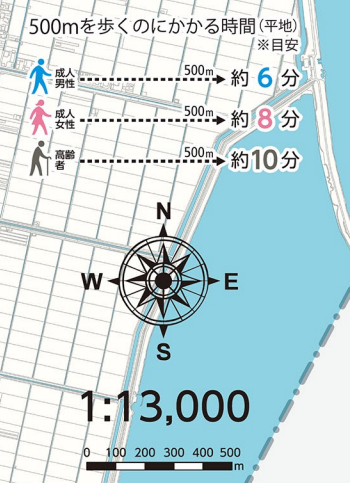
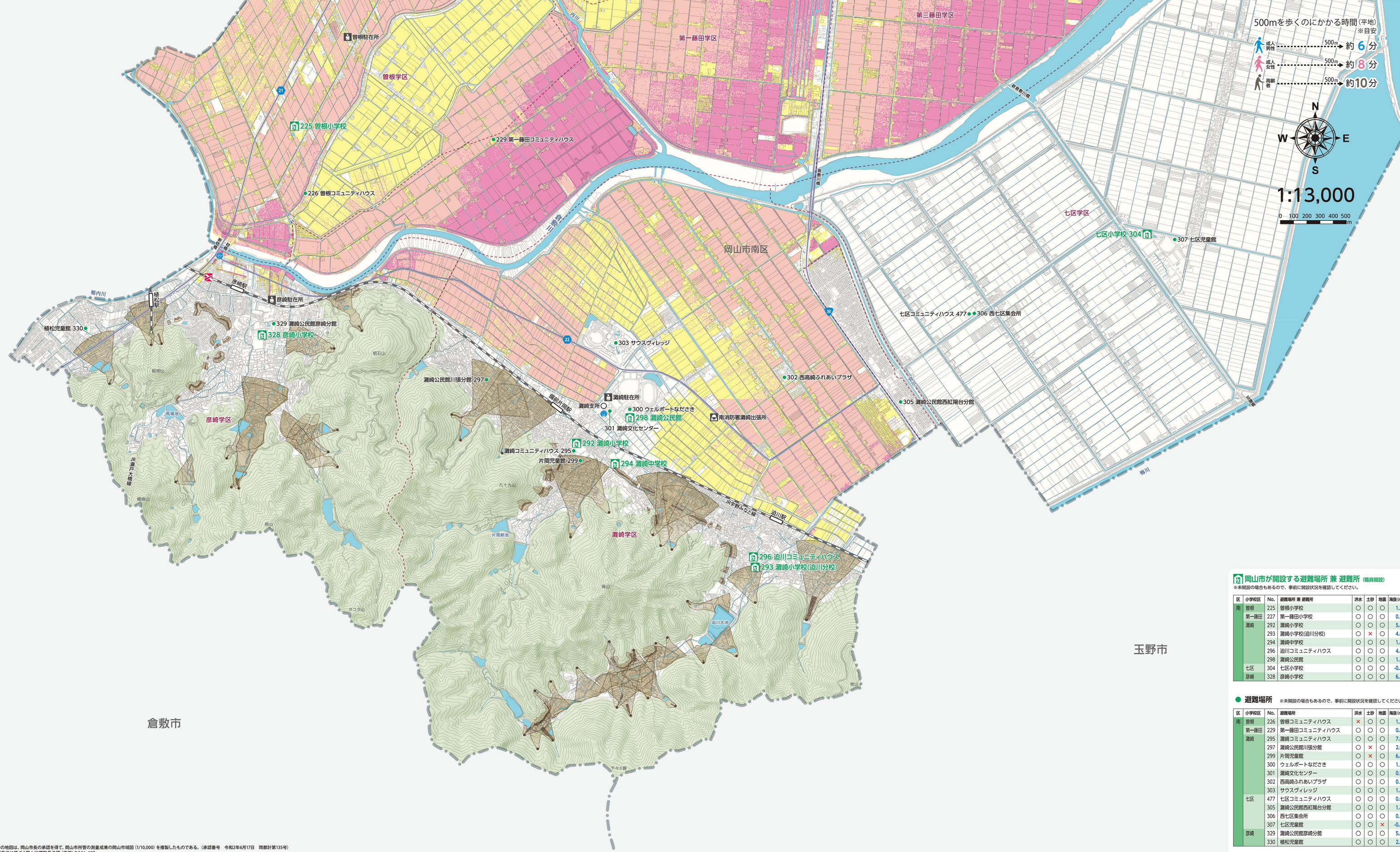
- 浸水が3mを超えると、高い浸水想定区域へ
- 自宅の最上階など、浸水の深さよりも高い場所にある
- いいい
- 自宅以外での安全な場所へ
- 今いる建物の上階
- 自宅での安全確保

土砂災害
 岡山県、令和3年6月1日告知分まで(令和3年度告知予定分を含む)
 がけ崩れ(急傾斜地の崩壊)
 土砂災害警戒区域
 土砂災害特別警戒区域

土石流
 扇状部から出る水の流が頂点に広がる
 土砂災害特別警戒区域
 土砂災害警戒区域

地すべり
 扇状部から出る水の流が頂点に広がる
 土砂災害特別警戒区域
 土砂災害警戒区域

岡山市が開設する避難場所 兼 避難所 ※目安
 アンダーパス 避難所 消防
 緊急告示 両隣・近所 水位観測所
 雨量観測所 ライブカメラ
 市役所 区役所・支所 地域センター
 JR 市電
 高速道路 国道・県道
 河川・池・海 ※表記されていない施設は、岡山ホームページを参照ください。



岡山市が開設する避難場所 兼 避難所 (職員開設)

※未開設の場合もあるので、事前に開設状況を確認してください。

区	小学校区	No.	避難場所 兼 避難所	洪水	土砂	地震	海拔(m)
南	管根	225	管根小学校	○	○	○	1.3
	第一藤田	227	第一藤田小学校	○	○	○	0.5
瀬	瀬	292	瀬小学校	○	○	○	5.8
		293	瀬小学校(追川分校)	○	×	○	4.8
		294	瀬中学校	○	○	○	1.4
		296	追川コミュニティハウス	○	○	○	4.4
		298	瀬公民館	○	○	○	1.2
七	七	304	七区小学校	○	○	○	-0.4
彦	彦	328	彦小学校	○	○	○	6.3

避難場所

※未開設の場合もあるので、事前に開設状況を確認してください。

区	小学校区	No.	避難場所	洪水	土砂	地震	海拔(m)
南	管根	226	管根コミュニティハウス	×	○	○	1.2
	第一藤田	229	第一藤田コミュニティハウス	○	○	○	0.8
瀬	瀬	295	瀬コミュニティハウス	○	○	○	7.0
		297	瀬公民館川原分館	○	×	○	2.9
		299	片岡児童館	○	×	○	6.8
		300	ウェルポートなださき	○	○	○	1.2
		301	瀬文化センター	○	○	○	0.9
		302	西高崎ふれあいプラザ	○	○	○	0.1
		303	サウスヴィレッジ	○	○	○	1.4
七	七	477	七区コミュニティハウス	○	○	○	0.0
		305	瀬公民館西紅南台分館	○	○	○	1.4
		306	西七区集会所	○	○	○	0.2
		307	七区児童館	○	○	×	-0.4
彦	彦	329	瀬公民館彦分館	○	○	○	5.8
		330	榎松児童館	○	○	○	2.2

この地図は、岡山市長の承認を得て、岡山市所管の測量成果の岡山市域図(1/10,000)を複製したものである。(承認番号 令和2年6月17日 岡測計第135号)
 測量法に基づく国土地理院長承認(使用)R3.Hs.187