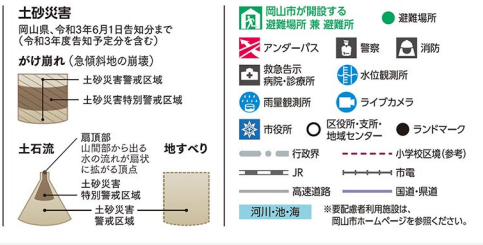
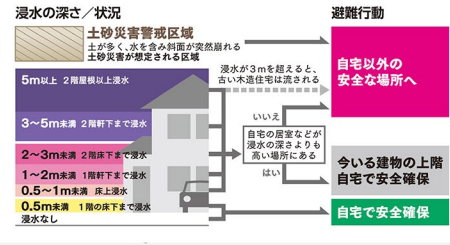


洪水浸水想定区域 ■ 旭川 2日総雨量241mm(岡山県/令和元年11月29日公表)

私たちの避難先はココ!



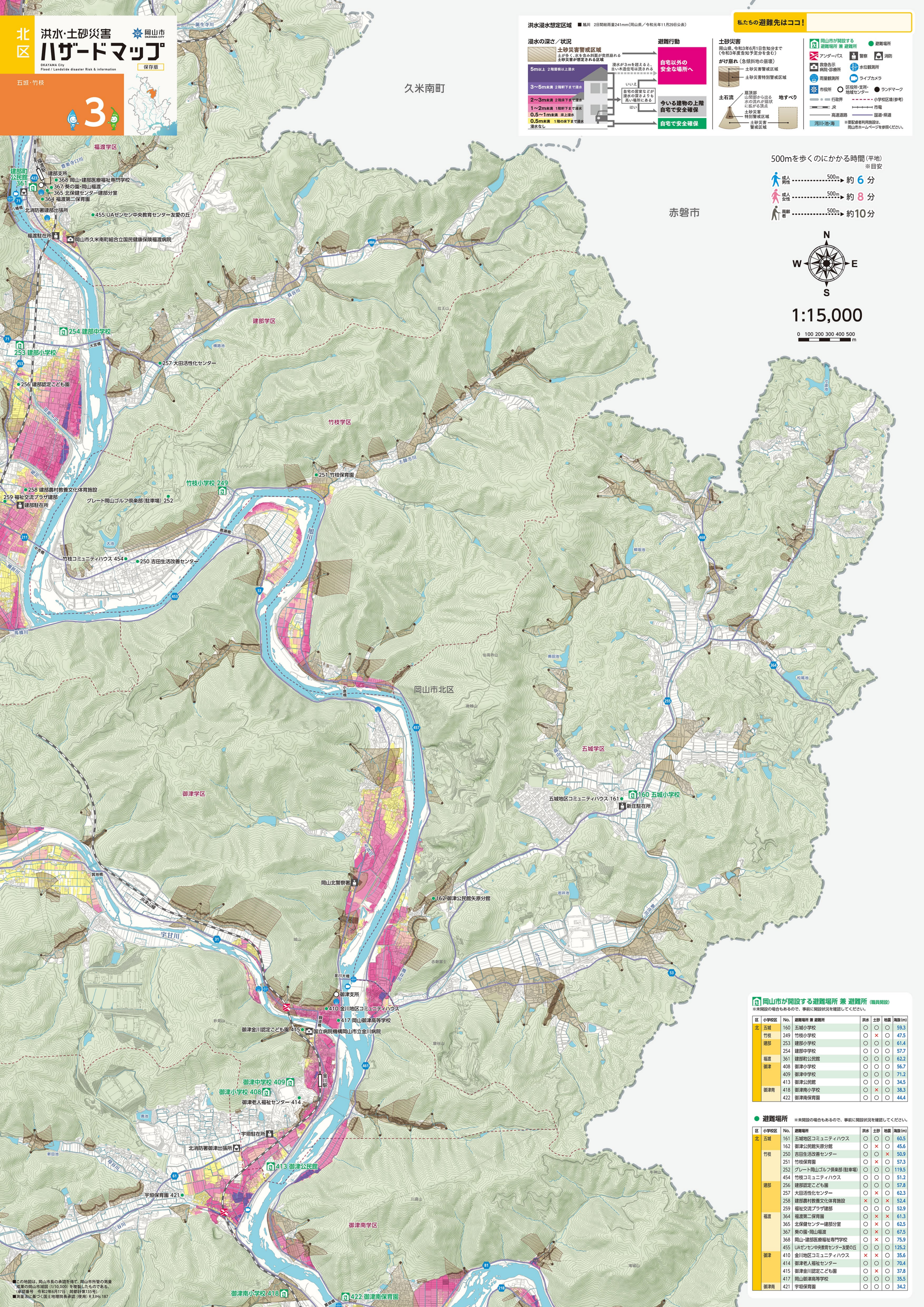
500mを歩くのにかかる時間(平地) ※目安

- 成人男性 500m 約6分
- 成人女性 500m 約8分
- 高齢者 500m 約10分



1:15,000

0 100 200 300 400 500 m



岡山市が開設する避難場所 兼 避難所 (職員開設)

※未開設の場合も、事前に開設状況を確認してください。

区	小学校区	No.	避難場所 兼 避難所	洪水	土砂	地震	海嘯(m)
北	五城	160	五城小学校	○	○	○	59.3
	竹枝	249	竹枝小学校	○	×	○	47.5
	建部	253	建部小学校	○	○	○	57.7
		254	建部中学校	○	○	○	61.4
	福渡	361	建部町公民館	○	○	○	62.7
	御津	408	御津小学校	○	○	○	56.2
		409	御津中学校	○	○	○	71.2
		413	御津公民館	○	○	○	34.5
	御津南	418	御津南小学校	○	×	○	38.3
		422	御津南保育園	○	○	○	44.4

避難場所 ※未開設の場合も、事前に開設状況を確認してください。

区	小学校区	No.	避難場所	洪水	土砂	地震	海嘯(m)
北	五城	161	五城地区コミュニティハウス	○	○	○	60.5
		162	御津公民館矢原分館	○	×	○	45.6
	竹枝	250	吉田生活改善センター	○	○	×	50.9
		251	竹枝保育園	○	×	○	57.3
		252	グレート岡山ゴルフ倶楽部(駐車場)	○	○	○	119.5
		454	竹枝コミュニティハウス	○	○	○	51.2
	建部	256	建部認定こども園	○	○	○	57.8
		257	大田活性化センター	○	×	○	62.3
		258	建部農村教養文化体育施設	×	×	×	52.4
		259	福祉交流プラザ建部	○	○	○	52.9
	福渡	364	福渡第二保育園	○	×	×	61.3
		365	北保健センター建部分室	○	×	○	62.5
		367	葵の園・岡山福渡	○	×	○	67.5
		368	岡山・建部医療福祉専門学校	○	×	○	75.9
		455	UAセンセン中央教育センター友愛の丘	○	○	○	125.2
	御津	410	金川地区コミュニティハウス	×	×	○	35.6
		414	御津老人福祉センター	○	○	○	70.4
		415	御津川認定こども園	○	×	○	37.5
		417	岡山御津高等学校	○	○	○	35.8
	御津南	421	宇野保育園	○	○	○	34.2

この地図は、岡山市長の承認を得て、岡山市所管の測量成果の岡山地域図(1:10,000)を複製したものである。  
 (複製年月:令和2年6月17日) (複製枚数:134枚)  
 測量法に基づく国土院院長承認(使用)3/31/187