

北区 洪水・土砂災害 **ハザードマップ**
 OKAYAMA CITY 岡山市
 保存版
 毎明学区(高田)・馬屋上・馬屋下・桃丘

洪水浸水想定区域 ■ 管・瀬川・足守川・砂川(一宮) 24時間総雨量188.5mm(岡山県/令和元年12月24日公表)

私達の避難先はココ!

浸水の深さ・状況
 土砂災害警戒区域 (土砂が流出する恐れがある区域)
 5m以上 2階層以上浸水 (浸水が3mを超えると、高い米袋を積み重ねられる)
 3~5m未満 2階層以下で浸水
 2~3m未満 2階層以下で浸水
 1~2m未満 1階層以下で浸水
 0.5~1m未満 床上浸水
 0.5m未満 1階の床下まで浸水、浸水なし

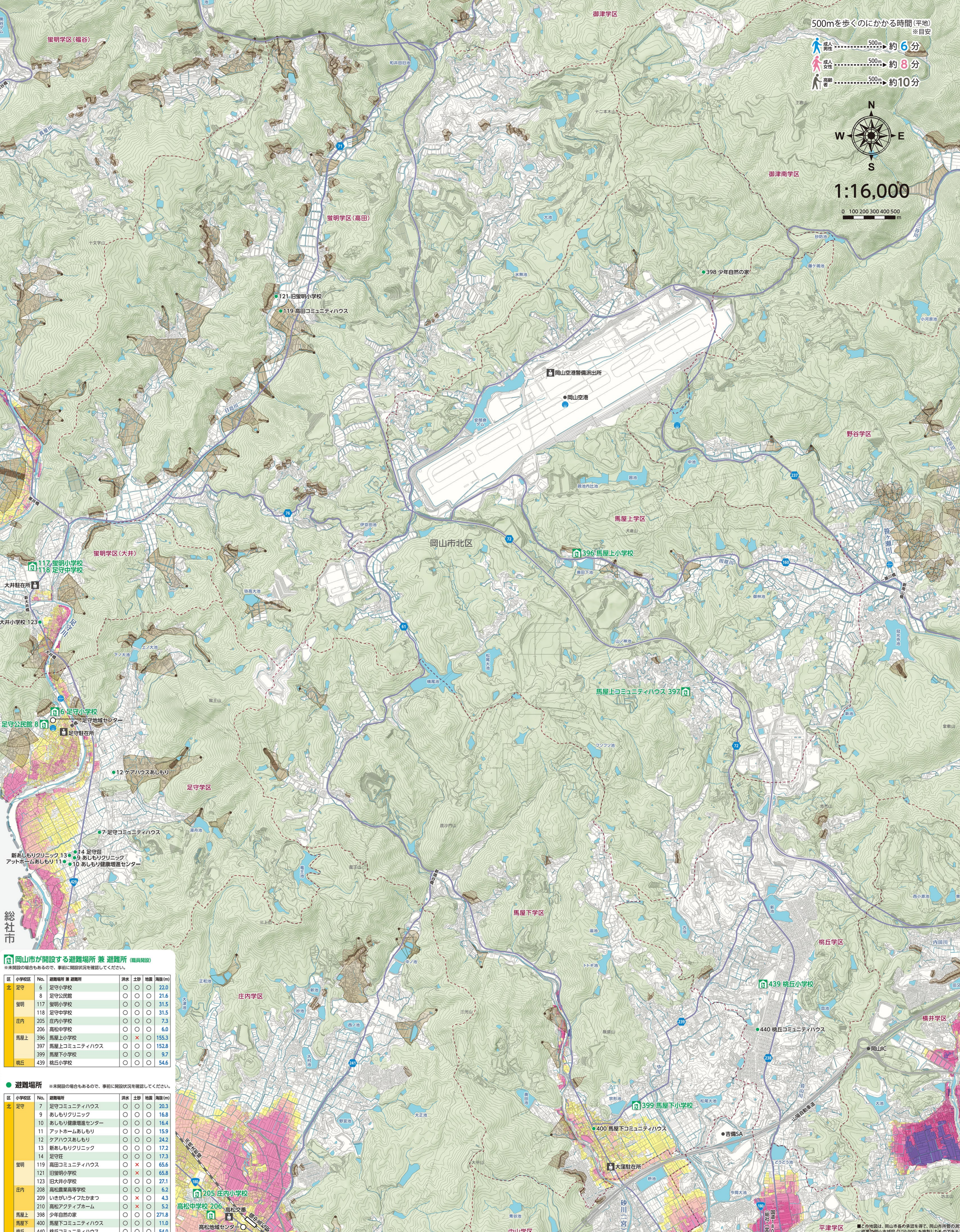
避難行動
 自宅以外の安全な場所へ
 今いる建物の上階
 自宅で安全確保

土砂災害
 岡山県、令和3年6月1日告知分まで(令和3年度告知予定分を含む)
 かけ崩れ(急傾斜地の崩壊)
 土砂災害警戒区域
 土砂災害特別警戒区域

土石流
 崖崩れから出る水の流れが頂上に広がる
 土砂災害警戒区域
 土砂災害特別警戒区域

地すべり

岡山市が開設する避難場所 兼 避難所
 アンダーパス、緊急告示、雨量観測所、市役所、区役所・支所、地蔵センター、避難場所、警察、消防、水位観測所、ライブカメラ、小学校区境(参考)、JR、市電、高速道路、国道・県道、河川池・海



岡山市が開設する避難場所 兼 避難所 (臨時開設)

区	No.	避難場所	洪水	土砂	地震	海啸(m)
北	6	足守小学校	○	○	○	22.0
北	8	足守公民館	○	○	○	21.6
毎明	117	毎明小学校	○	○	○	31.5
毎明	118	足守中学校	○	○	○	31.5
庄内	205	庄内小学校	○	○	○	7.3
馬屋上	206	高松中学校	○	○	○	6.0
馬屋上	396	馬屋上小学校	○	×	○	155.3
馬屋上	397	馬屋上コミュニティハウス	○	○	○	152.8
馬屋上	399	馬屋下小学校	○	○	○	9.7
桃丘	439	桃丘小学校	○	○	○	54.6

避難場所 ※未開設の場合もあるので、事前に開設状況を確認してください。

区	小学校区	No.	避難場所	洪水	土砂	地震	海啸(m)
北	足守	7	足守コミュニティハウス	○	○	○	20.3
北	足守	9	あしもりクリニック	○	○	○	16.8
北	足守	10	あしもり健康増進センター	○	○	○	16.4
北	足守	11	アットホームあしもり	○	○	○	15.9
北	足守	12	ケアハウスあしもり	○	○	○	24.2
北	足守	13	新あしもりクリニック	○	○	○	17.2
北	足守	14	足守荘	○	○	○	17.3
毎明	毎明	119	高田コミュニティハウス	○	×	○	65.6
毎明	毎明	121	旧毎明小学校	○	×	○	65.8
毎明	毎明	123	旧大井小学校	○	○	○	27.1
庄内	庄内	208	高松農業高等学校	○	○	○	6.2
庄内	庄内	209	いきがいライフたかまつ	○	×	○	4.3
庄内	庄内	210	高松アクティブホーム	○	×	○	5.2
馬屋上	馬屋上	398	少年自然の家	○	○	○	271.8
馬屋上	馬屋上	400	馬屋下コミュニティハウス	○	○	○	11.0
桃丘	桃丘	440	桃丘コミュニティハウス	○	○	○	54.0

この地図は、岡山市長の承認を得て、岡山市所管の測量成果の岡山市地図(1/10,000)を複製したものである。
 複製年月: 令和3年11月17日 複製枚数: 1191
 測量法に基づく国土地理院承認(使用: R.3.11.17)