

北区 洪水・土砂災害 ハザードマップ
 OKAYAMA CITY Flood / Landslide disaster Risk & Information
 保存版

野谷・牧石

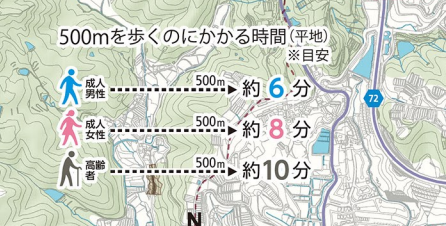
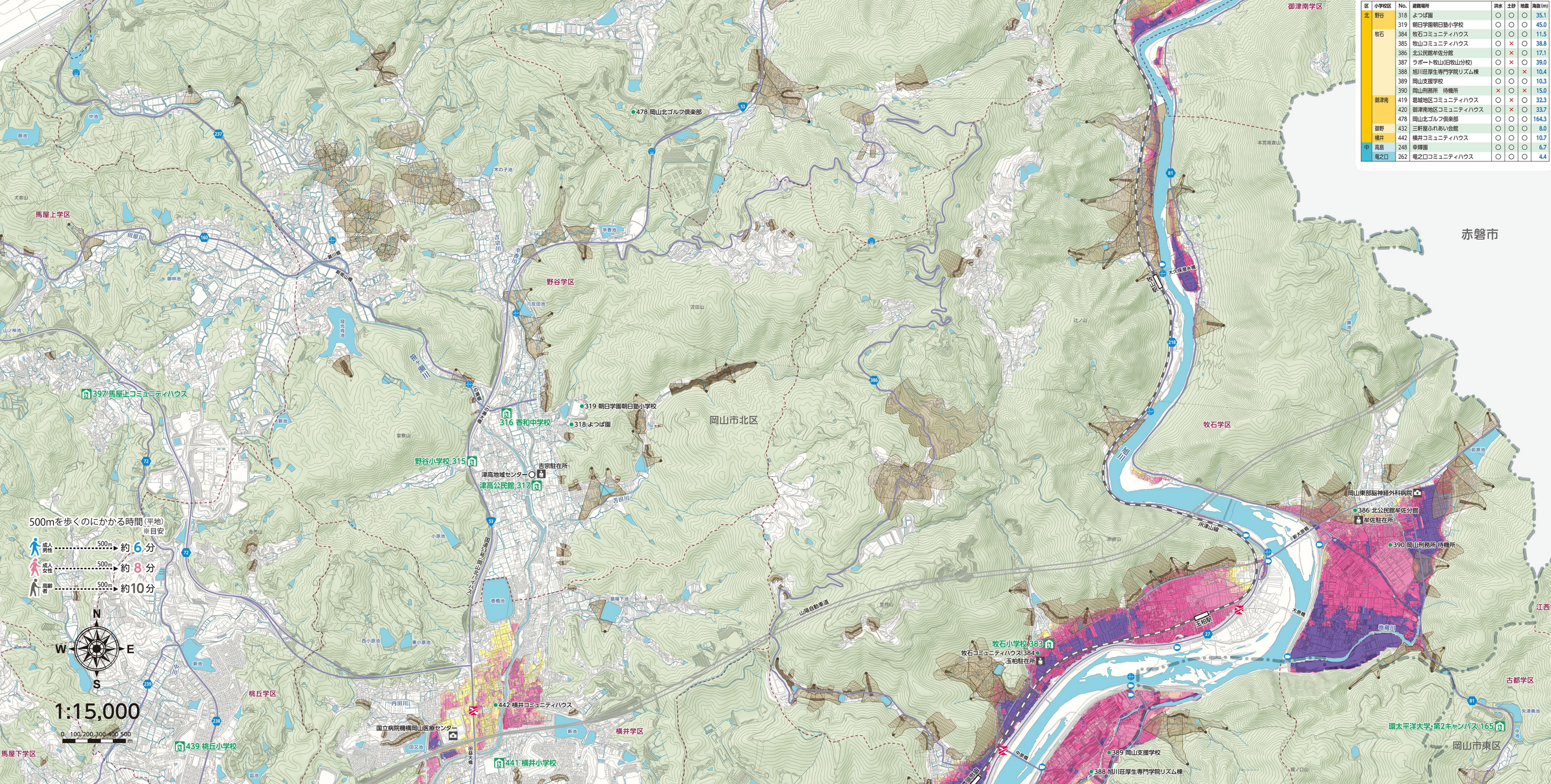
8

岡山市が開設する避難場所 兼 避難所 (職員開設)
 ※未開設の場合もあるので、事前に開設状況を確認してください。

区	小学校区	No.	避難場所 兼 避難所	洪水	土砂	地震	海拔(m)
北	野谷	315	野谷小学校	○	○	○	21.1
		316	香和中学校	○	○	○	20.4
		317	津高公民館	○	○	○	17.5
	牧石	383	牧石小学校	○	○	○	11.7
	馬屋上	397	馬屋上コミュニティハウス	○	○	○	152.8
	桃丘	439	桃丘小学校	○	○	○	54.6
	横井	441	横井小学校	○	○	○	9.0
中	電之口	261	電之口小学校	○	○	○	4.8
東	古郡	165	環太平洋大学・第2キャンパス	○	○	○	78.2

避難場所
 ※未開設の場合もあるので、事前に開設状況を確認してください。

区	小学校区	No.	避難場所	洪水	土砂	地震	海拔(m)
北	野谷	318	よつば園	○	○	○	35.1
		319	朝日学園朝日塾小学校	○	○	○	45.0
	牧石	384	牧石コミュニティハウス	○	○	○	11.5
		385	北公民館年休分館	○	×	○	38.8
		386	北公民館年休分館	○	×	○	17.1
		387	ラポート牧山(旧牧山分校)	○	×	○	39.0
		388	旭川荘厚生専門学院リズム棟	○	×	○	10.4
		389	岡山支援学校	○	○	○	10.3
		390	岡山刑務所 待機所	×	×	×	15.0
御津南	419	葛城地区コミュニティハウス	○	×	○	32.3	
	420	御津南地区コミュニティハウス	○	×	○	33.7	
	478	岡山北ゴルフ倶楽部	○	○	○	164.3	
御野	432	三軒屋ふれあい会館	○	○	○	8.0	
	442	横井コミュニティハウス	○	○	○	10.7	
中	高島	248	春輝園	○	○	○	6.7
電之口	262	電之口コミュニティハウス	○	○	○	4.4	



私たちの避難先はココ!

洪水浸水想定区域
 ■ 地川: 国管理区域 2日間総雨量257mm(岡山河川国連事務所/令和2年12月10日公表)
 ■ 地川: 県管理区域 2日間総雨量241mm(岡山県/令和元年11月29日公表)

浸水の深さ・状況

6m以上 2階屋根以上浸水	避難行動	土砂災害警戒区域	土砂災害特別警戒区域
3~5m未満 2階軒下まで浸水	避難行動	土砂災害警戒区域	土砂災害特別警戒区域
2~3m未満 2階軒下まで浸水	避難行動	土砂災害警戒区域	土砂災害特別警戒区域
1~2m未満 1階軒下まで浸水	避難行動	土砂災害警戒区域	土砂災害特別警戒区域
0.5~1m未満 床上浸水	避難行動	土砂災害警戒区域	土砂災害特別警戒区域
0.5m未満 1階の床下まで浸水	避難行動	土砂災害警戒区域	土砂災害特別警戒区域
浸水なし	避難行動	土砂災害警戒区域	土砂災害特別警戒区域

避難行動

- 自宅以外の安全な場所へ
- 今いる建物の上層 自宅を安全確保
- 自宅を安全確保

土砂災害
 岡山県、令和3年6月1日告知分まで(令和3年度告知予定分を含む)
 土が多少、水を含み崩壊が懸念される
 土砂災害が想定される区域

土砂災害特別警戒区域
 崩壊部から出る水の流れるが、土砂災害特別警戒区域に陥る危険性が高い場所にある

土石流
 崩壊部から出る水の流れるが、土砂災害特別警戒区域に陥る危険性が高い場所にある

地すべり
 崩壊部から出る水の流れるが、土砂災害特別警戒区域に陥る危険性が高い場所にある

岡山市が開設する避難場所 兼 避難所

- アンダーパス
- 警察
- 消防
- 救命告示 病院・診療所
- 水位観測所
- 雨量観測所
- ライブカメラ
- 市役所
- 区役所・支所・地域センター
- ランドマーク
- JR
- 市電
- 高速道路
- 国道・県道
- 河川・池・海

※開設場所利用の際は、岡山市ホームページを参照ください。

この地図は、岡山市の委託を受けて、岡山市所有の測量成果の岡山府政図(縮尺1/10,000)を基に作成したものである(承認番号 令和2年6月17日 岡製計第135号) 測量法に基づく国土院院長承認(使用) R3.H5.187