

33201 岡山市

(AREA 5)

10A01

	° , "		m
B	34 41 54.5638	X	- 144 326.078
L	133 58 33.5409	Y	- 32 737.814
	° , "		m
N	0 12 12.3	H	7.816

0.999913

1A002 184 43 35.3 43.361

1002A 275 34 19.8 125.586

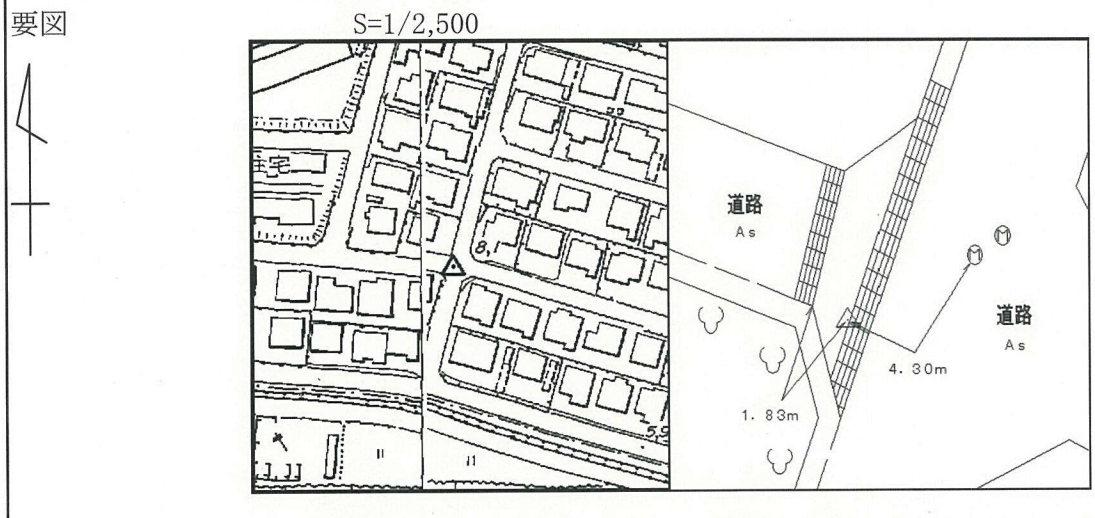
「この測量成果は、国土地理院長の助言をうけて得たものである。(助言番号)平16 中公第278号」

街区多角点の記

調製 2005年 2月14日

点名	10A01	基準点コード	KG23320110A01
地区名	岡山県岡山市第1地区	観測年月日	2005年 1月21日
作業機関名	株式会社エイトコンサルタント	作業責任者	井上 澄雄
所在地	岡山市四御神700-165番地先 (市道四御神54号線)		
管理者	岡山市		
標識種類	金属標	現況地目	公衆用道路
備考			

要図



現況写真

近景



遠景

