

33201 岡山市

(AREA 5)

10A41

B	34 40 48.4595	X	- 146 367.758
L	133 59 28.3686	Y	- 31 349.476
N	0 11 40.8	H	2.270

0.999912

10A42 147 07 59.4 150.798

10A38 323 34 38.0 154.251

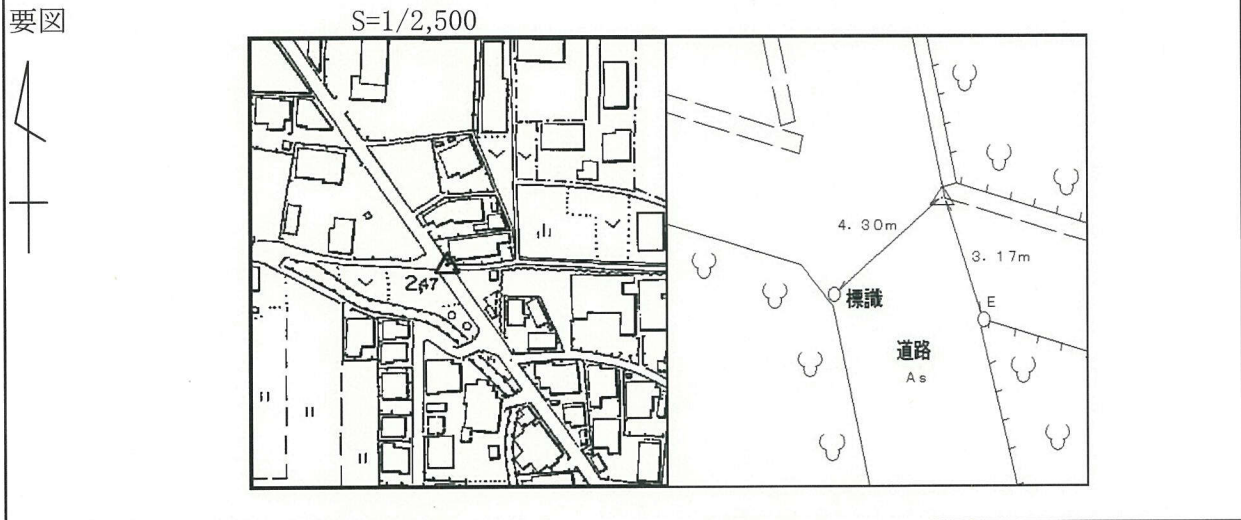
「この測量成果は、国土地理院長の助言をうけて得たものである。(助言番号)平16 中公第278号」

街区多角点の記

調製 2005年 2月14日

点名	10A41 ✓	基準点コード	KG23320110A41 ✓
地区名	岡山県岡山市第1地区 ✓	観測年月日	2005年 1月25日 ✓
作業機関名	株式会社エイトコンサルタント ✓	作業責任者	井上 澄雄 ✓
所在地	岡山市下268-2番地先 (市道下長利線) ✓		
管理者	岡山市 ✓		
標識種類	金属標 ✓	現況地目	公衆用道路 ✓
備考			

要図



現況写真

近景



遠景

