

33201/岡山市

(座標系 5)

20D88

	° ' "			
緯度	34 38 46.6089	X	- 150 084.046	m
経度	133 53 05.8629	Y	- 41 102.402	
	° ' "			
真北方向角	0 15 17.7	H	0.988	m
		ジオイド高	36.083	

0.999921

	° ' "			
2055A	87 25 23.4		152.271	m
20D87	274 33 44.1		165.795	

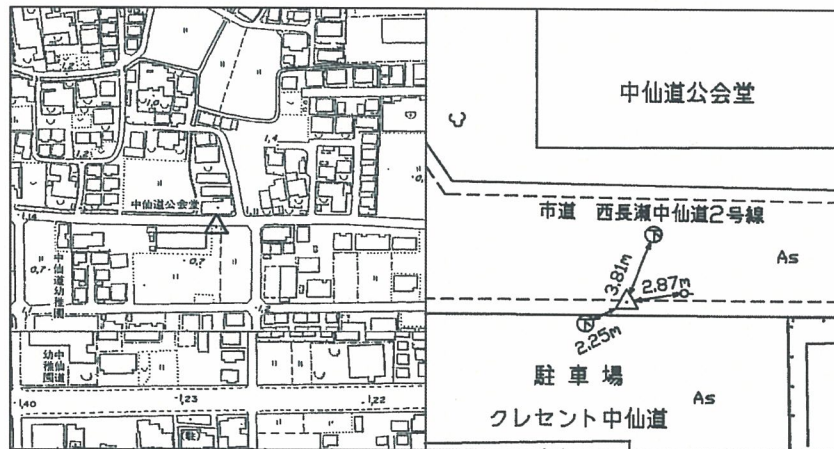
# 街区多角点の記

調製2005年3月25日

点名	20D88	基準点コード	KG23320120D88
地区名	岡山県岡山市第2地区	観測年月日	2005年3月5日
作業機関名	株式会社アイエスコンサルタント	作業責任者	小野隆樹
所在地	岡山市中仙道52-102番地先		
管理者	岡山市 (岡山市土木管理課)		
標識種別	金属標	現況地目	公衆用道路
備考			

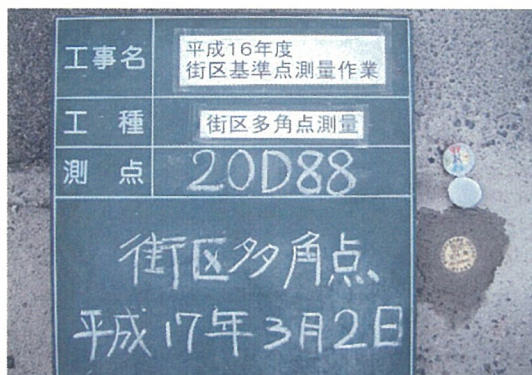
要図

S=1/5,000



## 現況写真

近景



遠景

