

33201 岡山市

(AREA 5)

1A141

	° , "		m
B	34 38 45.3102	X	- 150 145.020
L	133 56 22.8568	Y	- 36 086.272
	° , "		m
N	0 13 25.7	H	27.076

0.999916

10C46 96 50 25.8 62.335

10C47 273 08 28.9 231.000

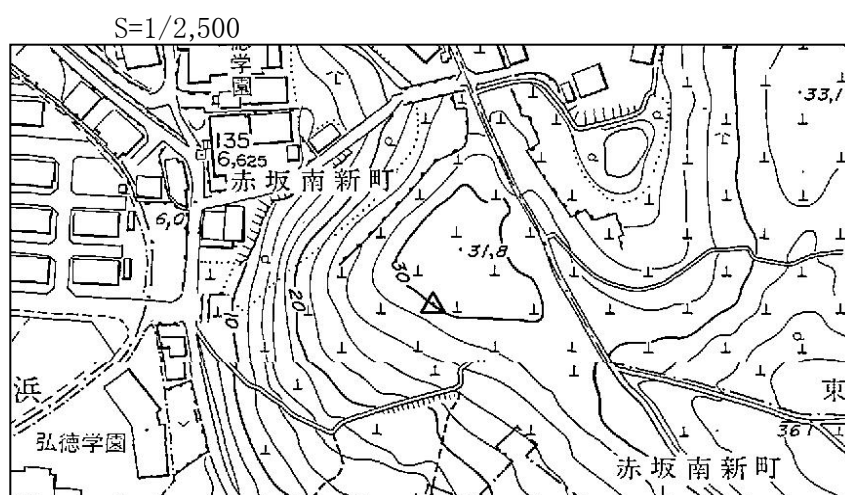
「この測量成果は、国土地理院長の助言をうけて得たものである。（助言番号）平16 中公第278号」

街区多角節点の記

調製 2005年 9月16日

点 名	1A141	基準点コード	KG2332011A141
地 区 名	岡山県岡山市第1地区	観測年月日	2005年 1月31日
作業機関名	株式会社エイトコンサルタント	作業責任者	井上 澄雄
所 在 地	岡山市赤坂南新町1057番地先		
管 理 者	岡山市		
標 識 種 類	鋌	現 況 地 目	公衆用道路
備 考			

要図



現 況 写 真

近 景



遠 景

