

33201 岡山市

(AREA 5)

1A165

B	34 38 59.1803	X	- 149 724.590
L	133 57 34.4397	Y	- 34 261.884
N	0 12 45.0	H	5.231

0.999914

1040A 39 49 49.2 69.621

10C55 189 25 53.3 139.016

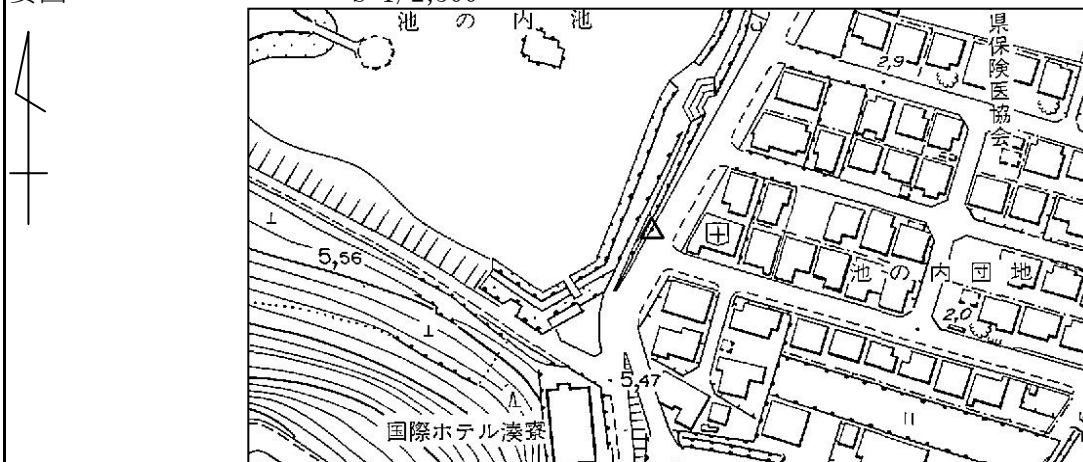
「この測量成果は、国土地理院長の助言をうけて得たものである。（助言番号）平16 中公第278号」

街区多角節点の記

調製 2005年 9月19日

点名	1A165	基準点コード	KG2332011A165
地区名	岡山県岡山市第1地区	観測年月日	2005年 1月25日
作業機関名	株式会社エイトコンサルタント	作業責任者	井上 澄雄
所在地	岡山市湊381-48番地先		
管理者	岡山市		
標識種類	鋳	現況地目	公衆用道路
備考			

要図



現況写真

近景



遠景

