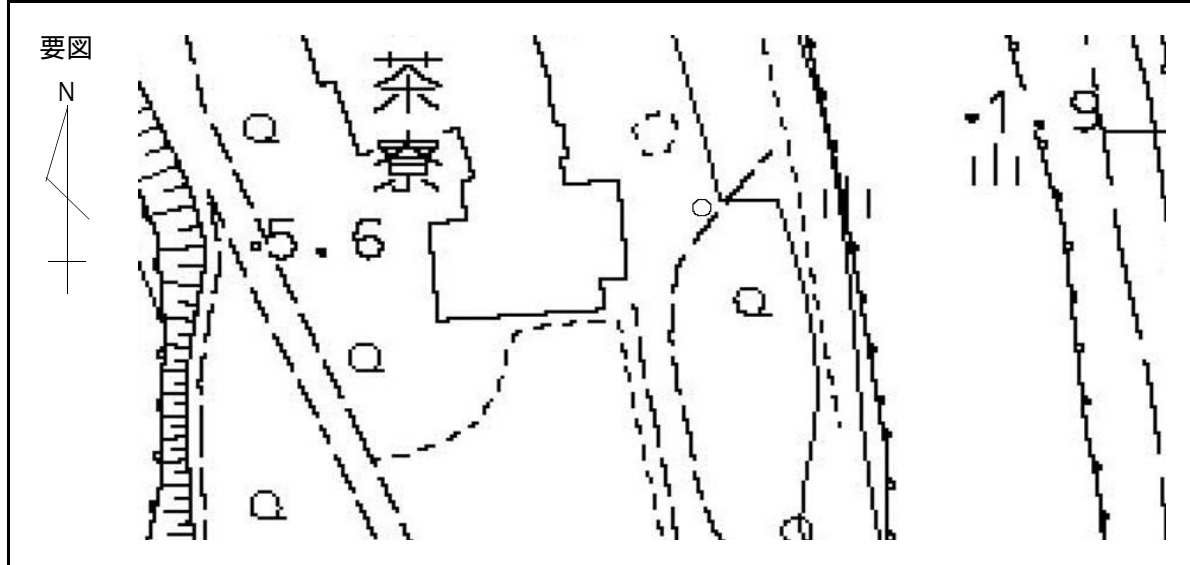


# 補助点の記

調製 2006年3月30日

|       |          |        |               |
|-------|----------|--------|---------------|
| 点名    | 3B872    | 基準点コード | KG3332013B872 |
| 地区名   | 岡山県岡山市地区 | 測量年月日  | 2006年02月13日   |
| 作業機関名 | 株式会社ウジョウ | 作業責任者  | 樋笠防人          |
| 所在地   | 後楽園      |        |               |
| 標識種類  | 鋳        | 現況地目   | その他           |
|       |          | 測量方式   | 地上法           |
| 備考    |          |        |               |



現況写真

近景



遠景

