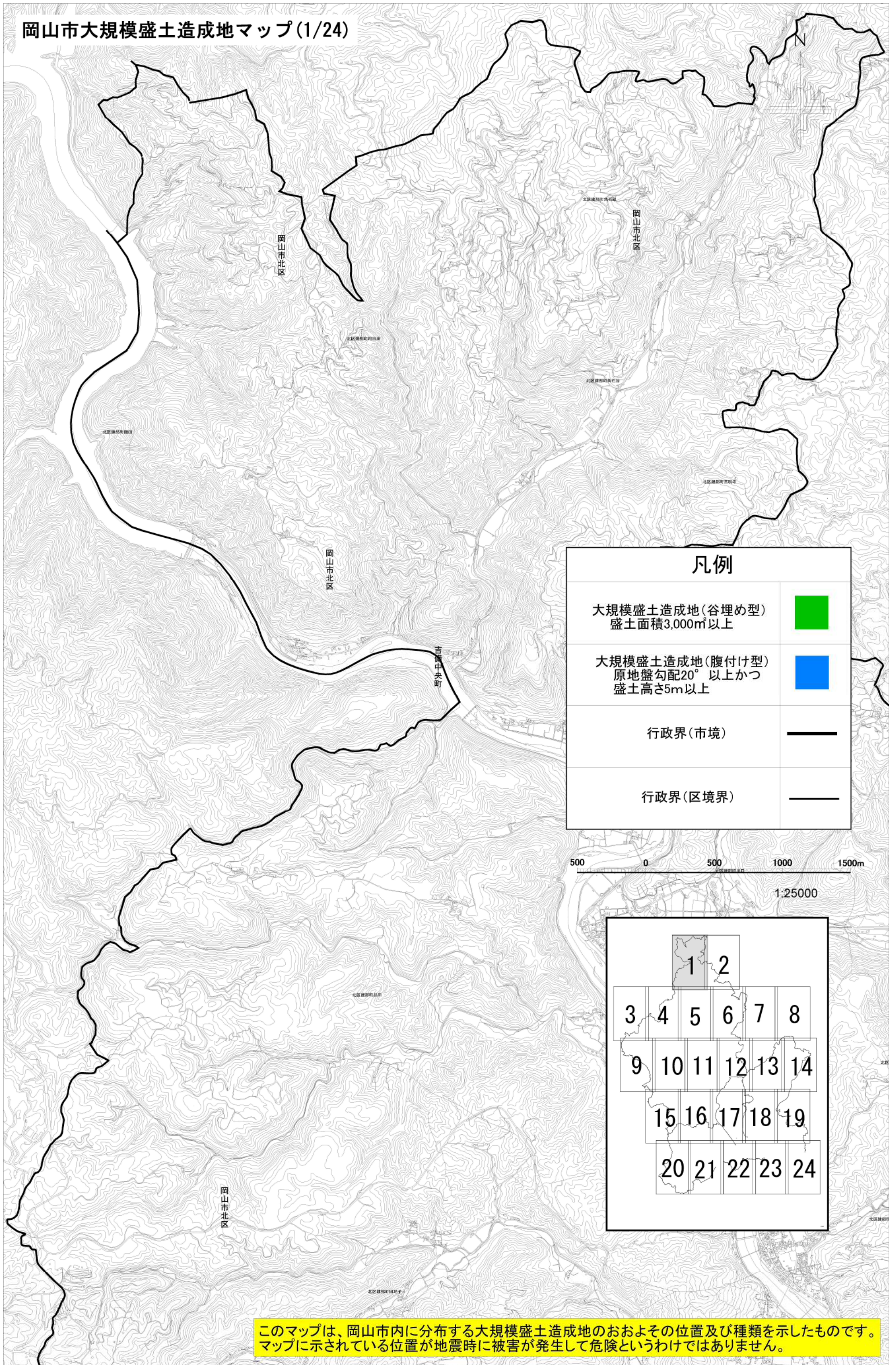
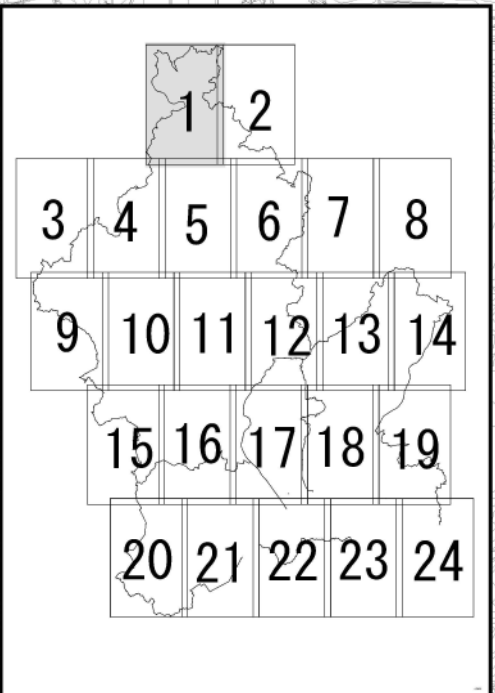
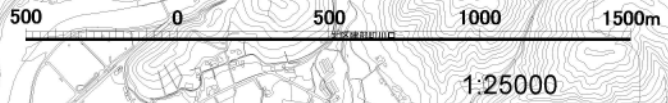


# 岡山市大規模盛土造成地マップ(1/24)



大規模盛土造成地(谷埋め型) 盛土面積3,000㎡以上	<span style="color: green;">■</span>
大規模盛土造成地(腹付け型) 原地盤勾配20°以上かつ 盛土高さ5m以上	<span style="color: blue;">■</span>
行政界(市境)	—
行政界(区境界)	—



このマップは、岡山市内に分布する大規模盛土造成地のおおよその位置及び種類を示したものです。マップに示されている位置が地震時に被害が発生して危険というわけではありません。