

## 公園の主な施設概要

## 岡山ドーム

項目	内容	備考
開設	平成15年4月	
グラウンド	<ul style="list-style-type: none"> <li>・7,300m<sup>2</sup>(8分割可、天井高10m～35m)</li> <li>・人工芝</li> <li>・床荷重 750kg/m<sup>2</sup></li> <li>・固定席(1,000人)</li> <li>・最大収容数(6,738人)</li> <li>・音響設備有</li> <li>・冷暖房設備無(天井部の誘因ファンによる換気・排気)</li> </ul>	
トイレ	屋内男小11・大7、女20、多目的1 外側より利用男小2・大2、女2	
更衣室・シャワーコーナー	男62.74m <sup>2</sup> ・11基、女52.21m <sup>2</sup> ・8基	
利用状況	利用者数 187,393人, 収益 17,718,230円	平成29年度
	利用者数 152,273人, 収益 16,741,970円	平成30年度
	利用者数 159,491人, 収益 16,553,484円	令和元年度
使用料	例規検索システムより岡山市公園条例を検索し 第13条別表第5の5岡山操車場跡地公園(仮称)使用 料参照 <a href="https://www.city.okayama.jp/shisei/0000015564.htm">https://www.city.okayama.jp/shisei/0000015564.htm</a>	市公園条例(別表第5(第13条, 第16条の2関係))

## 管理棟

項目	内容	備考
開設	令和3年秋～冬予定	
構造・階数・延床面積	鉄骨造2階建 1,460m <sup>2</sup>	
主な所要室	事務室、ボランティア活動室、多目的広場、多目的室、休憩所、多目的倉庫他	
付属設備	自家発電設備、太陽光設備	
トイレ	屋内 屋外とも有り	
1階(面積)		
イベントホール	193m <sup>2</sup> (20m×10m,分割利用不可)	
事務室	93m <sup>2</sup>	
事務補助室	41m <sup>2</sup>	
ボランティア活動室	29m <sup>2</sup>	
カフェ兼調理室	53m <sup>2</sup>	
親子ふれあいコーナー	54m <sup>2</sup>	
シャワー・更衣室	27m <sup>2</sup>	
2階(面積)		
多目的室	185m <sup>2</sup> (24m×8m, 3分割利用可(81m <sup>2</sup> , 55m <sup>2</sup> , 49m <sup>2</sup> ))	
屋上テラス	394m <sup>2</sup>	
展望テラス	120m <sup>2</sup>	

管理棟計画図

(1) 管理棟イメージ図



外観(北面)



外観(西面)



屋上テラス



親子ふれあい  
コーナー



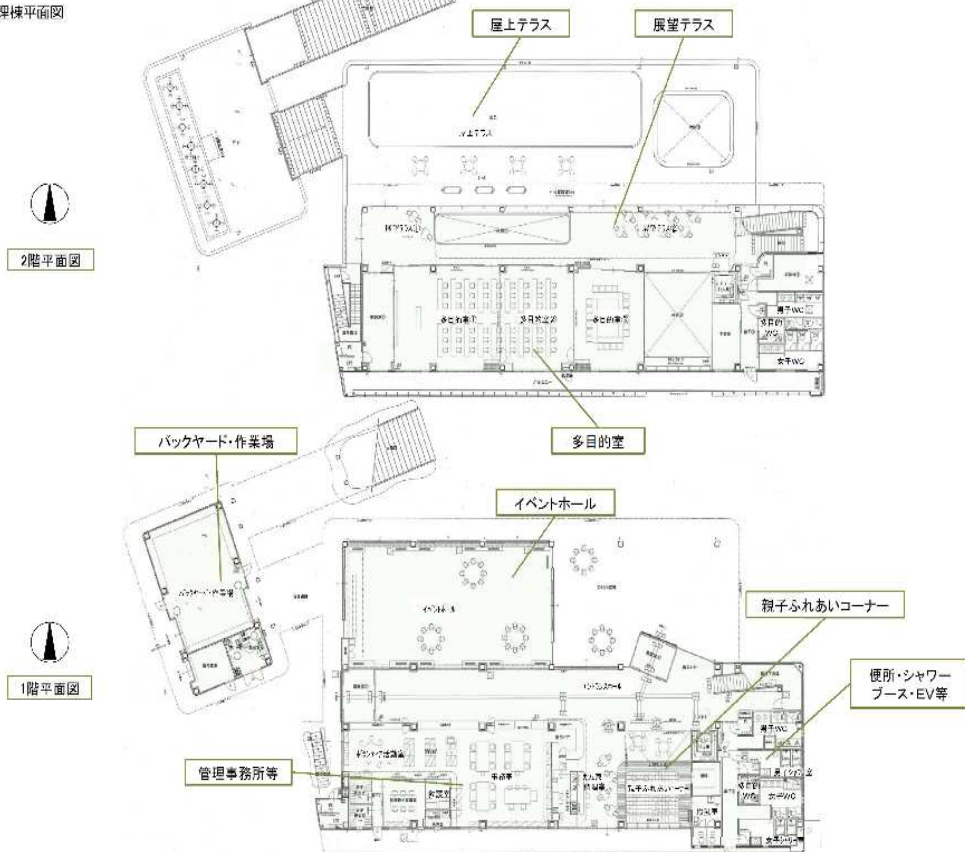
イベントホール

多目的室



※実際の仕様とは異なる場合があります

(2) 管理棟平面図



※実際の仕様とは異なる場合があります

## 駐車場

項目	内容	備考
第1駐車場(平面駐車場)	普通車用 148台、身障者用 4台 地下に雨水流出抑制施設(砕石貯留槽)あり	
	開設 令和2年8月暫定開放(無料)	第3駐車場(立体駐車場)の開設に合わせて有料化の予定(料金未定)
第2駐車場(平面駐車場)	普通車用 99台、身障者用 2台	
	開設 令和元年9月暫定開放(無料)	第3駐車場(立体駐車場)の開設に合わせて有料化の予定(料金未定)
第3駐車場(立体駐車場)	普通車用 824台、身障者用 5台(1Fのみ)	
	バス8台(平面駐車場)	
	鉄骨造5階建 21,153.55m <sup>2</sup>	
	事前精算機 3台	
	屋外トイレ 1箇所 防災備蓄倉庫併設	
開設	令和3年秋～冬予定	有料の予定(料金未定)

## 主な公園施設

項目	内容	備考	
多目的広場	165m×80m 8人制サッカー場(50×68m)×3面、小学生用ソフトボール場×4面(外野のラップ有) イベント利用可 照明有 地下に雨水流出抑制施設(オンサイト貯留槽)あり		
	利用状況	利用者数 48,988人, 収益 1,964,869円	
	使用料	例規検索システムより岡山市公園条例を検索し第13条別表第5の5岡山操車場跡地公園(仮称)使用料参照 <a href="https://www.city.okayama.jp/shisei/0000015564.htm">https://www.city.okayama.jp/shisei/0000015564.htm</a>	
	開設	令和元年4月	
芝生広場	軽スポーツからピクニックまで日常的利用から大規模な屋外イベントの場まで多様な活動が展開できる広場 広域応援受援地及びヘリポートとしての活用を想定 地下に雨水流出抑制施設(オンサイト貯留槽)あり 災害用マンホールトイレ 20基 ウォーキングコース 600m(芝生広場外周)、1.2km(公園周回)		
	開設	令和5年4月予定	
	イベント広場	岡山ドームとの一体的利用に配慮した空間 多様な用途や機能に配慮できるようタイルエリアと芝生エリアで構成している 地下に雨水流出抑制施設(オンサイト貯留槽)あり 災害用マンホールトイレ 30基	
		開設	令和元年12月
見晴らしの丘		公園を見渡すことができ、管理棟や子供広場と一体となって憩いや遊びの場となる開放的な丘 静的な空間。眺望機能や緩斜面の確保を考慮した規模と高さ5mの丘 地下に雨水流出抑制施設(砕石貯留槽)あり	
	開設	令和4年春頃予定	
	子ども広場	動的な空間。遊具と水景施設で構成される幅広い年齢層の子どもが活動する広場	
開設		令和5年4月予定	

項目	内容	備考
屋外トイレ	3棟	
休養施設	約50m間隔にベンチや四阿等を配置 四阿は、防災拠点としての位置付けに配慮し、仮設テントとして利用できる構造	
散水栓	自動散水栓2箇所(イベント広場、芝生広場) 手動散水栓散:約50mピッチで設置	
電気設備	全体:照明、監視カメラ、園内放送設備 芝生広場、イベント広場、見晴らしの丘:コンセント盤	
水景施設	修景と生物生息空間創出を目的としたビオトープ池	交流の庭
	子どもの水遊びと修景機能を有する水景施設(池→流れ→ポップアップ噴水→徒渉池)	子ども広場
	水盤と噴水で構成する水景施設	おもてなしの森