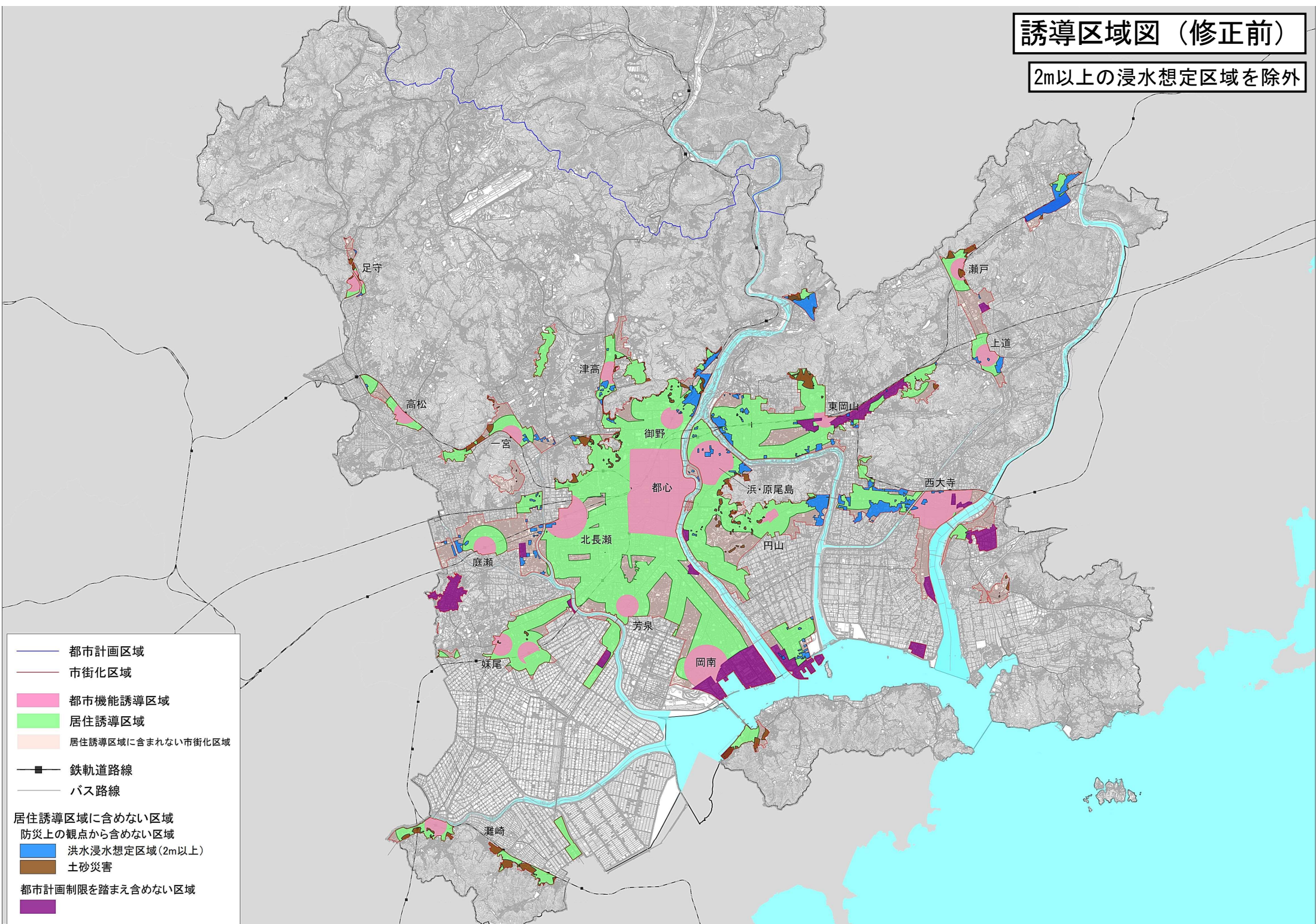


誘導区域図（修正前）

2m以上の浸水想定区域を除外



- 都市計画区域
- 市街化区域
- 都市機能誘導区域
- 居住誘導区域
- 居住誘導区域に含まれない市街化区域
- 鉄軌道路線
- バス路線
- 居住誘導区域に含めない区域
- 防災上の観点から含めない区域
- 洪水浸水想定区域(2m以上)
- 土砂災害
- 都市計画制限を踏まえ含めない区域