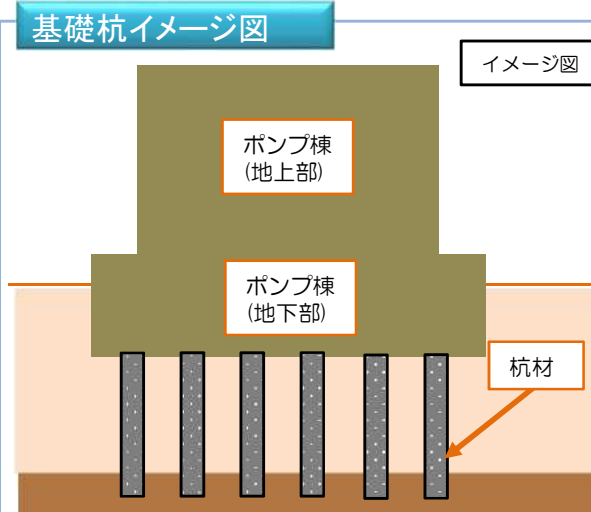
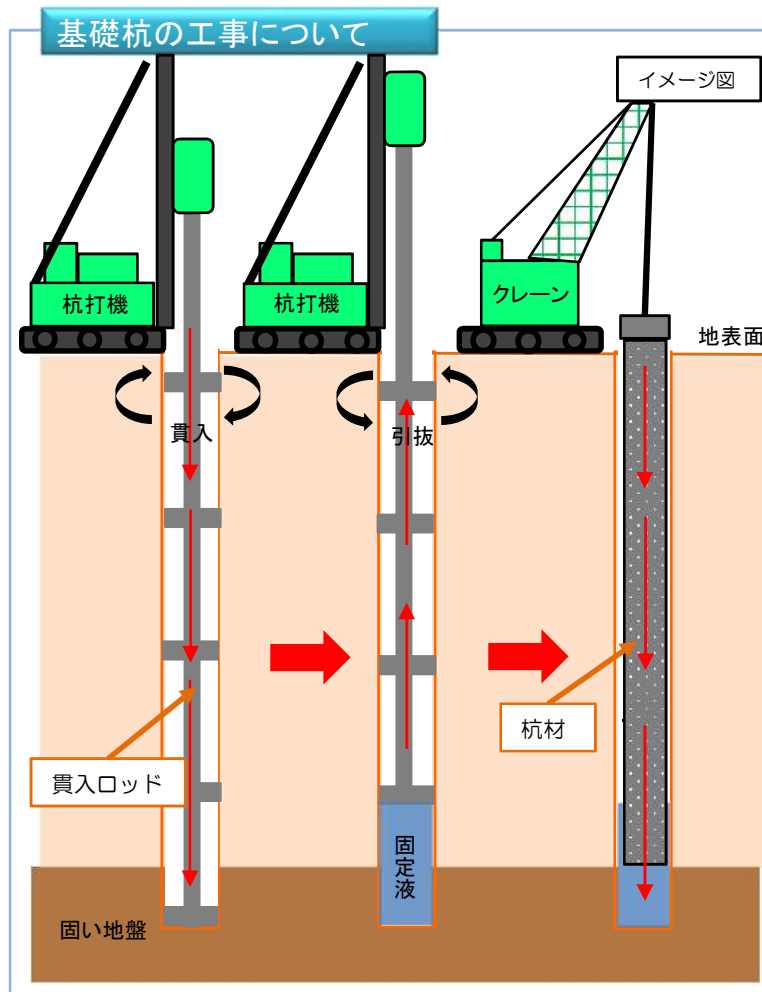


工事進捗状況

第2回では、ポンプ場の荷重を支えるための基礎工事について紹介します。
ポンプ場の荷重を支えるために、地中深くの固い地盤まで、杭打機と呼ばれる機械で、鋼やコンクリート製の杭を打込みます。
ポンプ場の荷重は杭を介して、地中深くの固い地盤に伝わるため、ポンプ場の荷重を支えることができます。

今保ポンプ場の基礎杭について



杭材(今回はコンクリート製の杭)をクレーンを用いて設置しています。

建物は、地下のこんな大きなものによって支えられているんだネ！

