

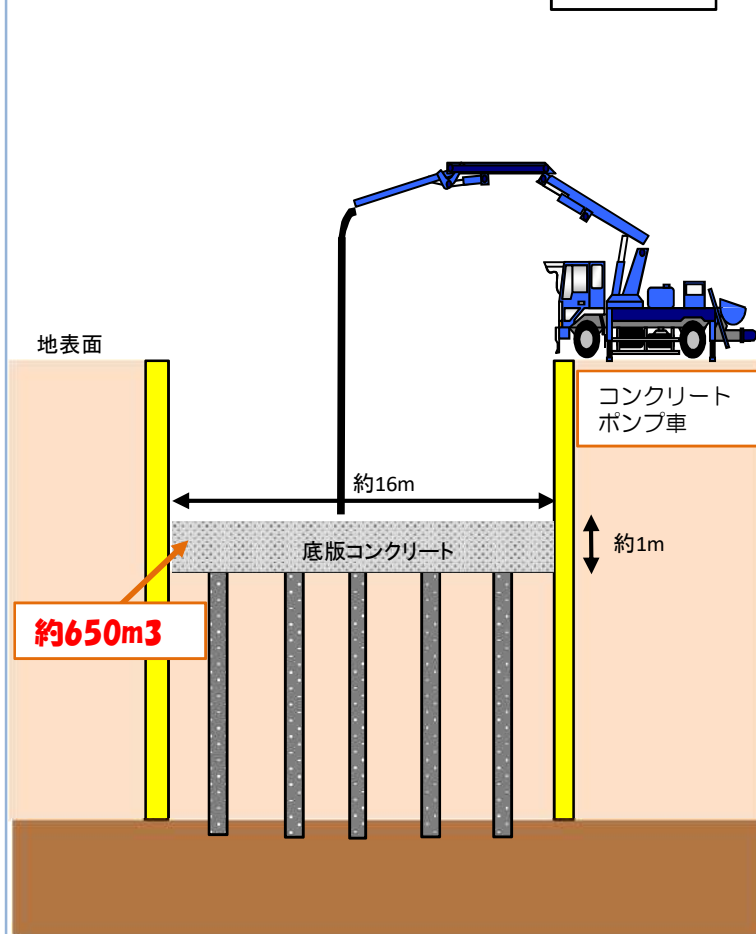
工事進捗状況

第3回では、ポンプ場の底版コンクリートがどのように作られていくか紹介します。
ポンプ場の本体は、セメントと水、砂利（細骨材、粗骨材）から出来ているコンクリートと呼ばれる材料をポンプ車で圧送して、形作っていきます。

今保ポンプ場の本体工事について

底版コンクリートについて

イメージ図



コンクリート打設状況①



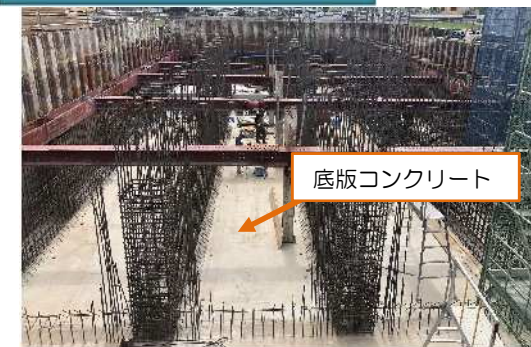
ポンプ場 底版のコンクリートをポンプ車で送り込んでいます。

コンクリート打設状況②



ポンプ場 底版の約半分のコンクリートが送り込まれました。

底版コンクリート打設完了



ポンプ場を作るには
たくさんのコンクリートが必要になる
んだネ！

