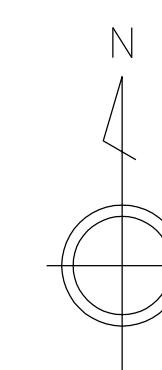


018		
023	024	
029	030	031



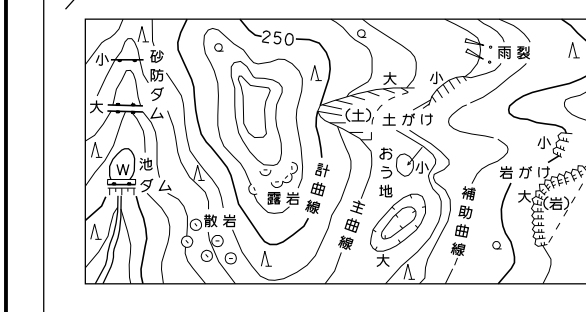
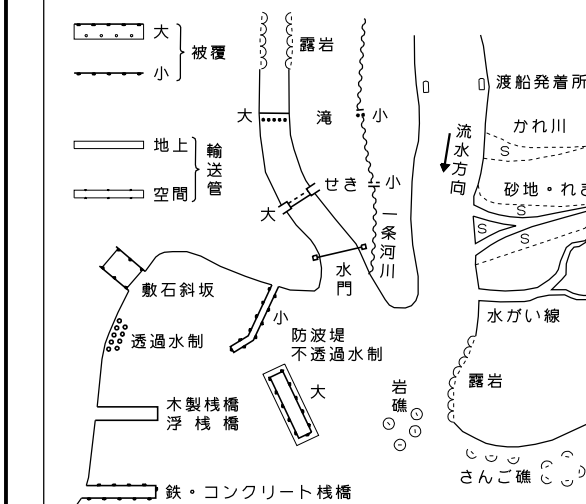
記号

□	境界線	△	37.2 三角点
□	境界線	△	25.62 水準点
□	境界線	△	42.3 水準点
□	境界線	△	35.6 水準点
□	境界線	△	25.73 水準点
□	境界線	△	25.62 水準点
□	境界線	△	12.3 水準点
□	境界線	△	15.8 水準点

...	門	...	...
...	...	...	...
...	...	...	...
...	...	...	...
...	...	...	...
...	...	...	...
...	...	...	...
...	...	...	...
...	...	...	...
...	...	...	...
...	...	...	...
...	...	...	...
...	...	...	...
...	...	...	...
...	...	...	...
...	...	...	...
...	...	...	...
...	...	...	...
...	...	...	...
...	...	...	...
...	...	...	...
...	...	...	...
...	...	...	...
...	...	...	...
...	...	...	...
...	...	...	...
...	...	...	...
...	...	...	...
...	...	...	...
...	...	...	...
...	...	...	...
...	...	...	...
...	...	...	...

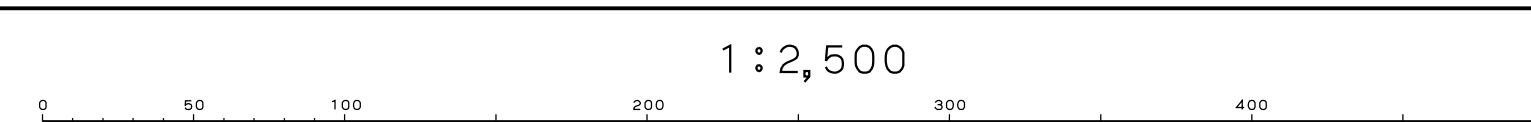
□	境界線	△	37.2 三角点
□	境界線	△	25.62 水準点
□	境界線	△	42.3 水準点
□	境界線	△	35.6 水準点
□	境界線	△	25.73 水準点
□	境界線	△	25.62 水準点
□	境界線	△	12.3 水準点
□	境界線	△	15.8 水準点



・この図面は平成14年国土交通省告示第9号の規定による第1号標準系  
 ・投影はメルカトル図法  
 ・図面に表示してある距離は日本メートル法  
 ・表示の基準は東京時間の平均気温  
 ・等高線の間隔は2メートル  
 ・平面図角基準は、世界測系系に対応  
 ・この図面上の地名は省略してあり、真北または偏北を伴うものではありません。

株式会社ウエスエス調製

撮影	平成 4年 2月
測図	平成 5年 3月
測距	平成 21年 3月
修正	平成 23年 3月
修正	平成 30年 2月
修正	令和 2年 3月



この測量成果は、国土測図法の承認及び助産を得て陸路測量の測量成果を使用して得たものである。  
 (測量番号) 令1 中公第008号

この測量成果は、建設省国土測図法の承認及び助産を得て、陸路測量の測量成果を使用して得たものである。  
 (測量番号) 令4 中公第101号

この測量成果は、国土測図法の承認及び助産を得たものである。  
 (測量番号) 平22中公第108号

岡山市