

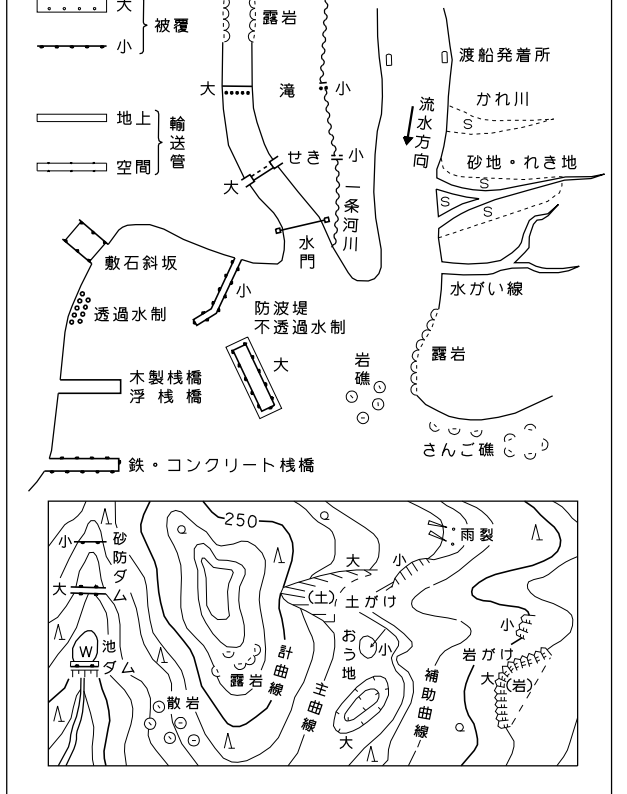
084	085	086
097	098	099
109	110	111



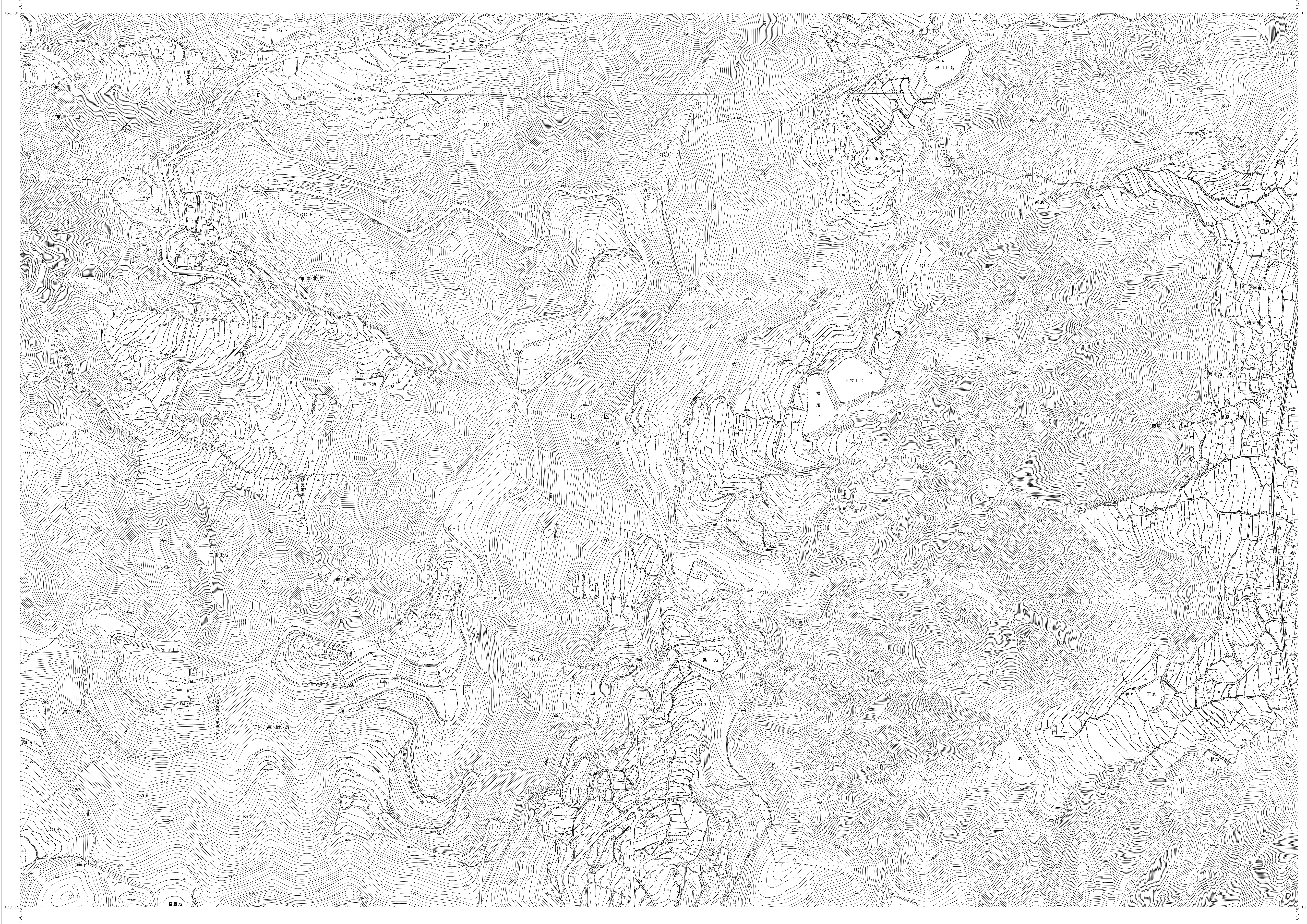
記号

	第一種道路		第一種河川		第一種堤防		第一種防風林		第一種電線
	第二種道路		第二種河川		第二種堤防		第二種防風林		第二種電線
	第三種道路		第三種河川		第三種堤防		第三種防風林		第三種電線
	第四種道路		第四種河川		第四種堤防		第四種防風林		第四種電線
	第五種道路		第五種河川		第五種堤防		第五種防風林		第五種電線
	第六種道路		第六種河川		第六種堤防		第六種防風林		第六種電線
	第七種道路		第七種河川		第七種堤防		第七種防風林		第七種電線
	第八種道路		第八種河川		第八種堤防		第八種防風林		第八種電線
	第九種道路		第九種河川		第九種堤防		第九種防風林		第九種電線
	第十種道路		第十種河川		第十種堤防		第十種防風林		第十種電線

記号	説明	記号	説明
(1)	山頂	(11)	境界線
(2)	山頂	(12)	境界線
(3)	山頂	(13)	境界線
(4)	山頂	(14)	境界線
(5)	山頂	(15)	境界線
(6)	山頂	(16)	境界線
(7)	山頂	(17)	境界線
(8)	山頂	(18)	境界線
(9)	山頂	(19)	境界線
(10)	山頂	(20)	境界線

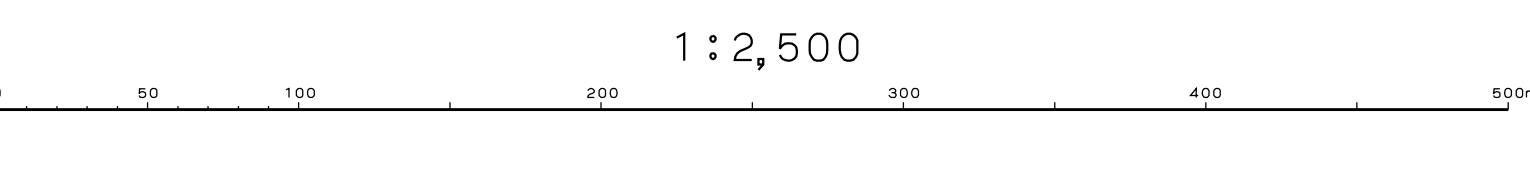


・本図は平成14年国土交通省告示第9号の確定
 による数字標高系
 ・投影は横メルカトル図法
 ・図面に表示した数値標高は地球平均海面に
 対しての標高であり、海抜標高を指す。
 ・等高線の間隔は2メートル
 ・平面図角標度係は、世界測地系に対応
 ・この図面の用途は各種計画等に用い、標高
 または緯度を参照してはならない。



株式会社ウエスコ調製

(1)	撮影 昭和46年 3月	(2)	撮影 平成15年 1月
(1)	撮影 昭和46年 4月	(2)	撮影 平成17年 10月
(1)	撮影 平成21年 3月	(2)	撮影 平成21年 3月
(1)	撮影 平成22年 3月	(2)	撮影 平成23年 3月
(1)	撮影 平成23年 2月	(2)	撮影 平成23年 2月
(1)	撮影 令和 2年 3月	(2)	撮影 令和 2年 3月



1:2,500

この測量成果は、国土技術院長の承認を受けて得たものである
 (承認番号) 平22申出第104号

この測量成果は、国土技術院長の承認を受けて得たものである
 (承認番号) 平15申出第272号

岡山市