

一国山遺跡群

河田健司

【遺跡の位置】



S = 1 / 25,000

【遺跡の概要】

一国山遺跡群は岡山市北区下足守に位置し、足守平野から東へ入り込んだ三井谷北側の、一国山（約86m）の山頂付近に位置しています。2004年度に岡山市教育委員会により山頂付近の城跡である一国山城跡と、西側の斜面上に営まれた古墳群である一国山古墳群の調査が行われました。

一国山城跡

一国山城跡では、山頂の平坦面を主郭とする4箇所の郭や土塁の他に、石列や土坑、集石等が確認されました。一国山城は、毛利方と織田方の備中高松城をめぐる戦いのなかで、天正十（1582）年に羽柴秀吉が毛利方の冠山城（岡山市北区下足守）を攻略する際、兵を揃えた場所として「中国兵乱記」（中島元行著 元和元年（1615））にその名が見えます。調査の結果、構造より陣城のような性格の城であったことが判明しました。

山頂の主郭周辺からは、中世（14世紀前半～中葉）の段状遺構や柱穴、弥生時代後期の土坑も検出されています。遺物は城と同時期の16世紀の陶磁器の他に、中世（14～15世紀）の陶磁器、弥生時代後期の赤色顔料が塗られた土器などが出土しています。山頂付近は、一国山上築造以前から、弥生時代後期には墓域、中世には一時的に人の居住域であったことがうかがえます。

一国山城古墳群

一国山古墳群は、一国山城跡の南西側斜面上に位置する古墳群で、一部は一国山城第三郭（一番南西の郭）と重なっています。

古墳群は、5基からなり、1号墳・2号墳は一国山城第三郭上に位置し、そこから15m程南西には3号墳、4号墳、5号墳が位置しています。

1号墳は南北約7m東西9m以上の方墳で、北側に溝を伴う5世紀後半の古墳です。埋葬施設は東西に並んだ2基の箱式石棺で、南の石棺（石棺1）内からは鉄刀や玉類が、北の石棺（石棺2）の外側からは胡籙が出土しています。

2号墳は1号墳に隣接する一辺5m程の方墳で、外護列石を持つ8世紀の古墳です。ひどく破壊されていましたが、埋葬施設は小さな横口式石槨です。鉄釘が出土しており木櫃におさめられた骨蔵器がおさめられていたと思われます。

3号墳は北東-南西が約6m、北西-南東が8m以上の方墳です。埋葬施設は北東-南西に軸を持つ組み合わせ式の箱式石棺です。石棺の内部からは鏡の破片、石杵、管玉が出土しました。

4号墳は3号墳の南西約2m離れて築かれた北東-南西が約5m、北西-南東が約12mの長方形の方墳です。埋葬施設は北東-南西に軸を持つ組み合わせ式の3基の箱式石棺です。いずれの石棺も北東側（山頂側）の小口に接して枕石が置かれており、南東側の石棺（石棺5）は棺床に板石を引いています。いずれの石棺内にも副葬品はありませんでした。

5号墳は3号墳の北西に隣接して築かれた、北東-南西が約7m、北西-南東が8m以上の、北西部に周溝を伴う方墳です。埋葬施設は北東-南西に軸を持つ組み合わせ式の2基の箱式石棺です。南東側の石棺（石棺7）からはヤリガンナと思われる鉄器が出土しています。

一国山3・4・5号墳はいずれも4世紀の古墳と考えられます。

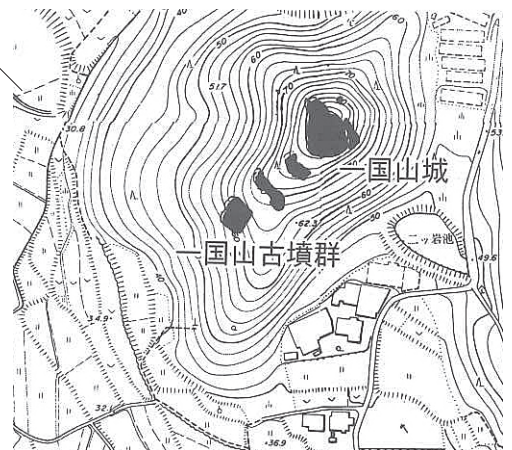
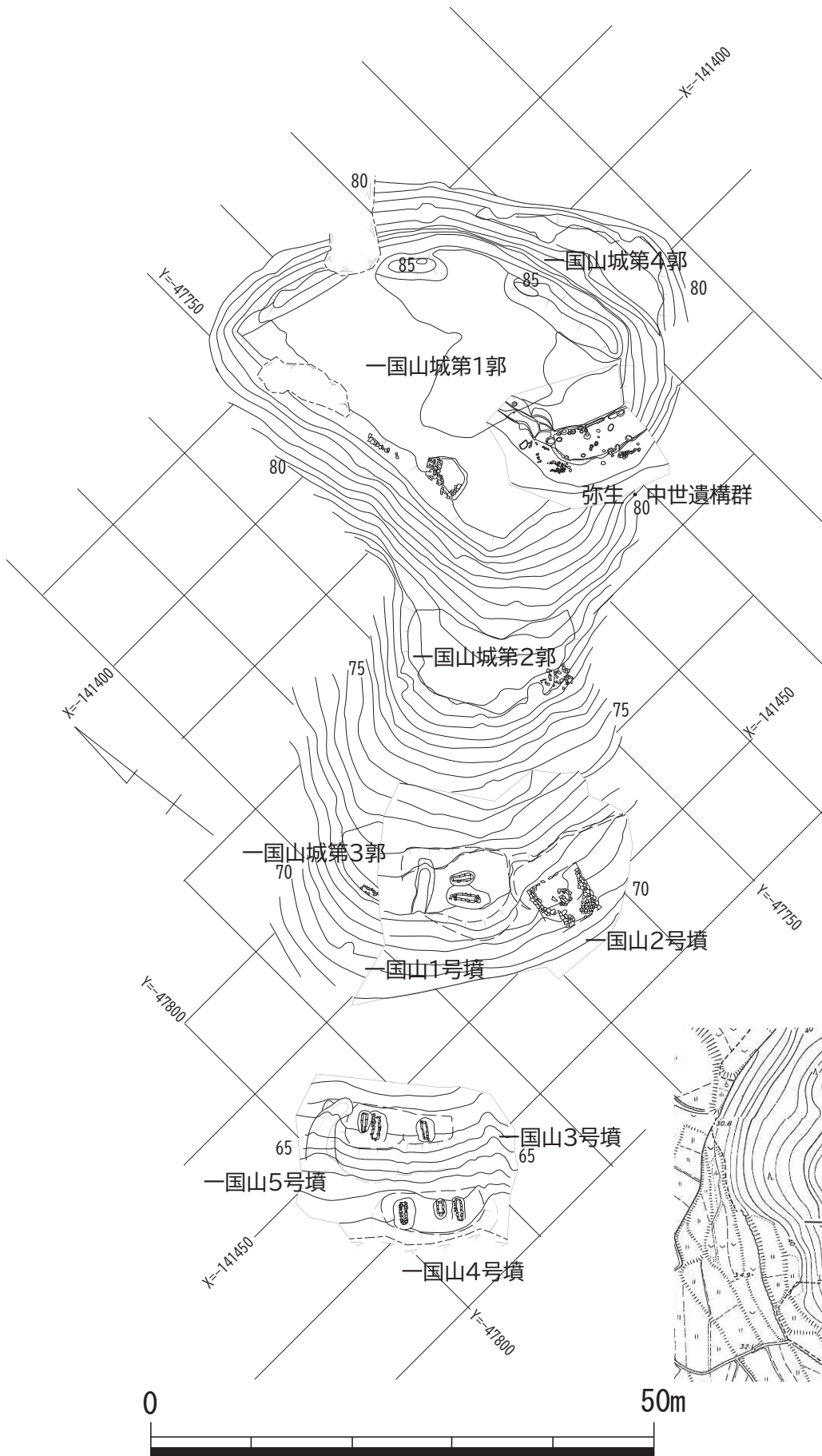
【文献】

岡山市教育委員会 2006年 『南坂8号墳 一国山城跡 一国山古墳群 -下足守地内遺跡発掘調査等事業に伴う発掘調査-』

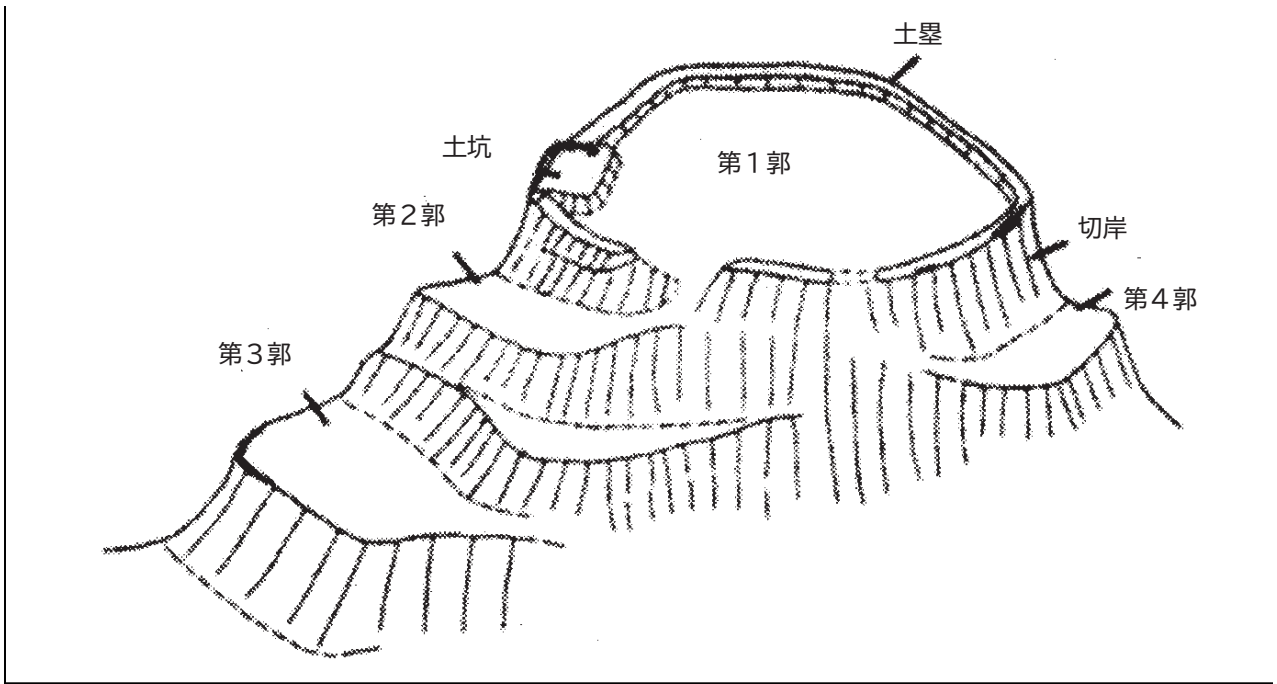
岡山県教育委員会 2020年 『岡山県中世城館跡総合調査報告書第2冊 -備中編-』

【交通】

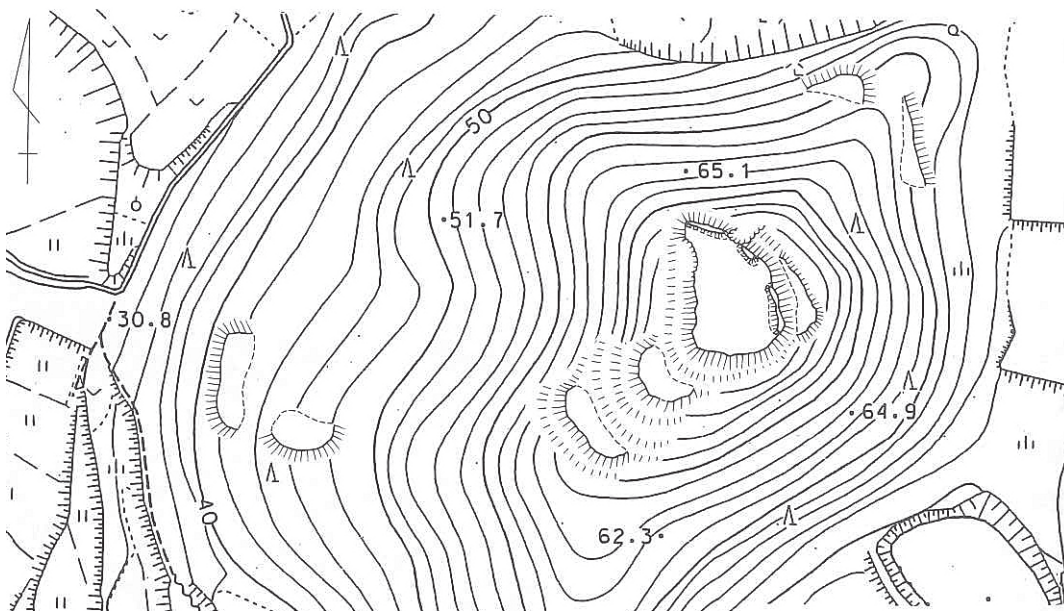
JR 桃太郎線足守駅下車徒歩 50 分



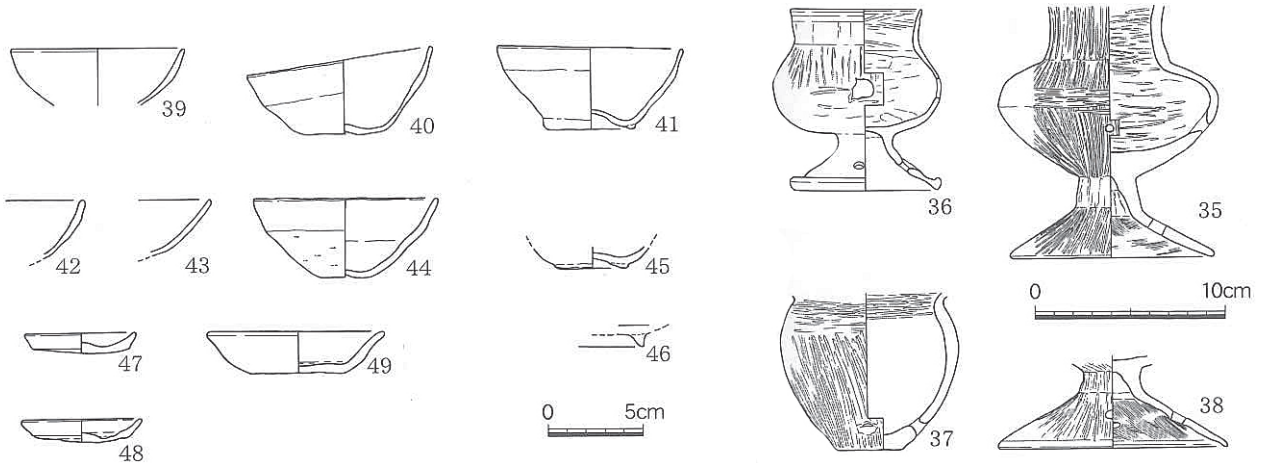
一国山遺跡群全図 (S = 1/600 · 1/5000)



一国山城模式図

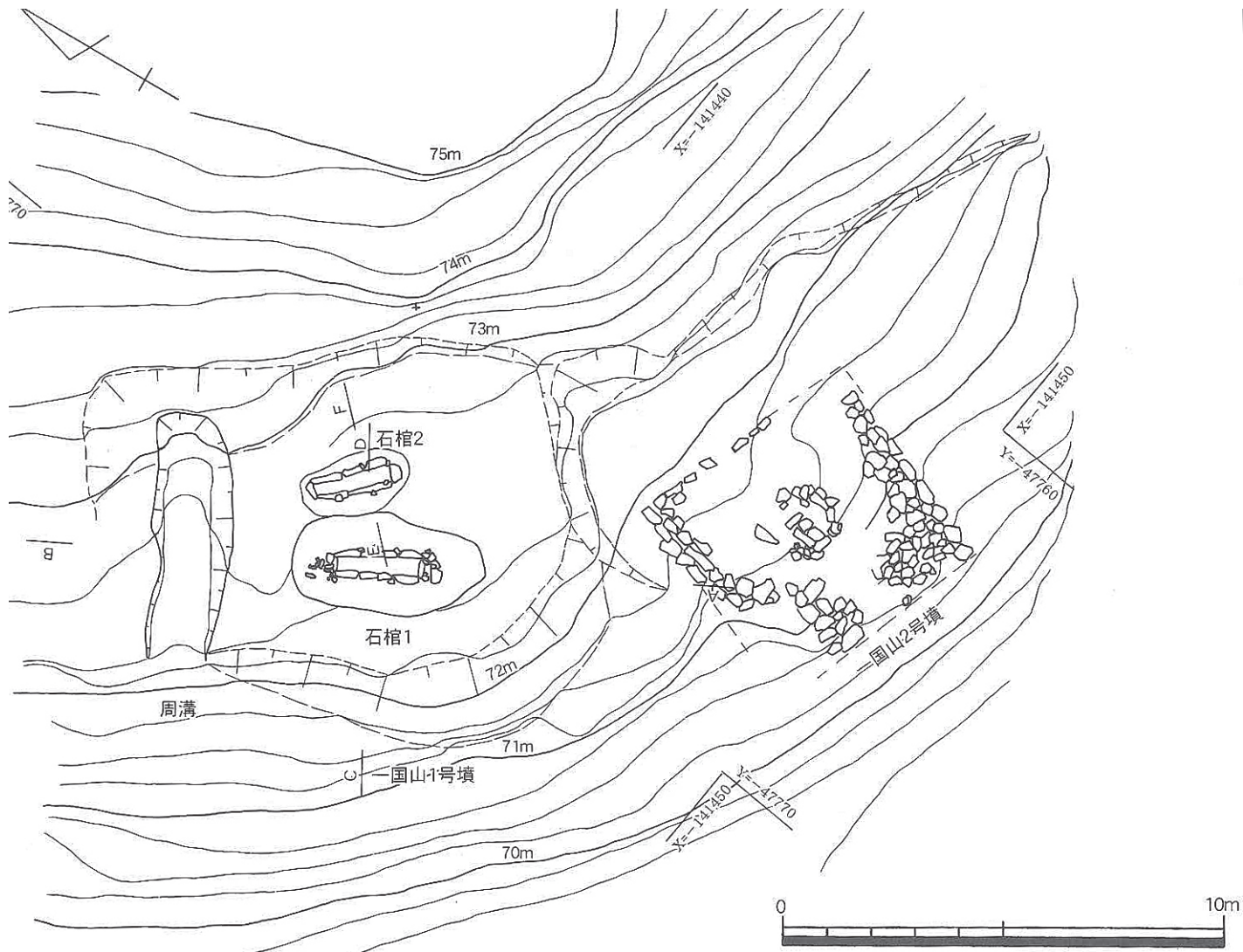


一国山城縄張 (S = 1/2000) (岡山県中世城館跡総合調査報告書第2冊備中編 岡山県教育委員会 2020)

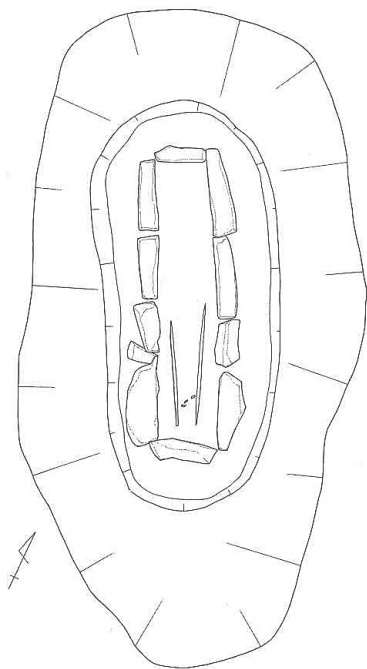


築城以前の土器 (室町時代前半)

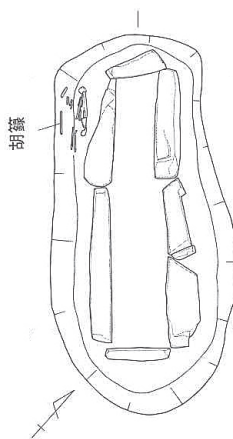
築城以前の土器 (弥生時代後期)



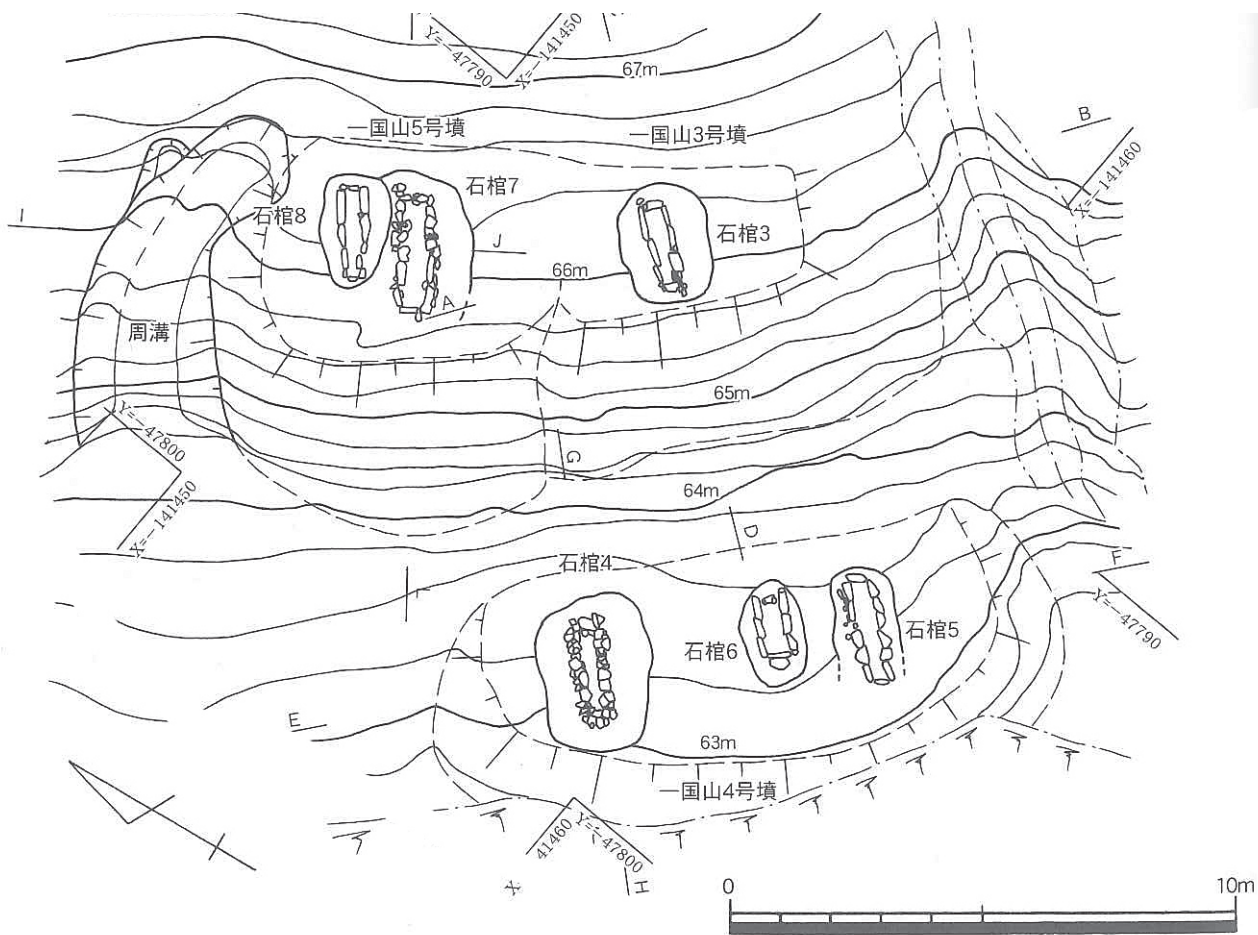
一国山1号墳2号墳 (S = 1/150)



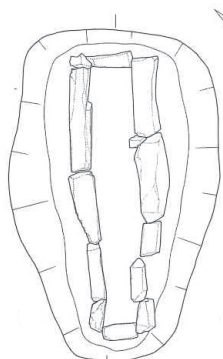
一国山1号墳石棺1 (S = 1/50)



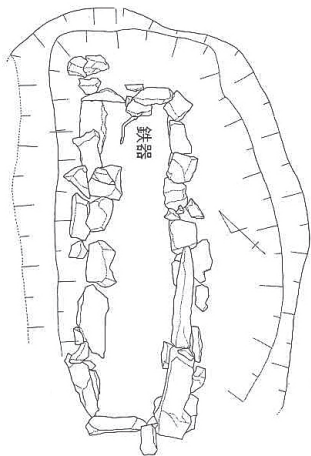
一国山1号墳石棺2 (S = 1/50)



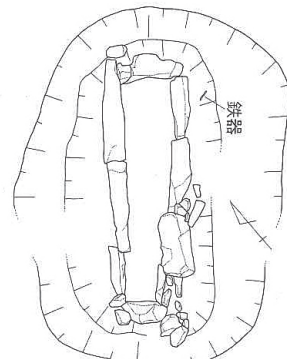
—国山3号墳4号墳5号墳 (S = 1/150)



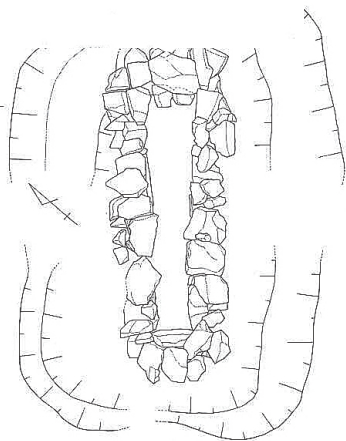
—国山5号墳石棺8 (S = 1/50)



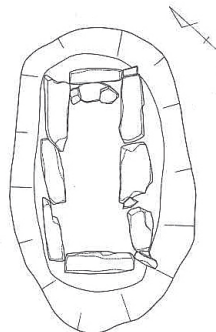
—国山5号墳石棺7 (S = 1/50)



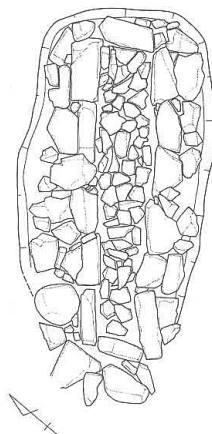
—国山3号墳石棺3 (S = 1/50)



—国山4号墳石棺4 (S = 1/50)



—国山4号墳石棺6 (S = 1/50)



—国山4号墳石棺5 (S = 1/50)