

## 吉備の弥生時代

岡山市埋蔵文化財センター  
所長 安川 満

### 1 弥生時代とは

**弥生土器の発見** 明治17年、東京府本郷区向ヶ岡**弥生町**で発見→弥生式土器  
弥生式土器の時代→弥生時代

**奈良・唐古遺跡の調査**

稲作の開始→弥生時代

弥生時代の土器→弥生土器

### 2 弥生時代のはじまりと稲作

**弥生時代のはじまり**

朝鮮半島から無文土器、大陸系磨製石器、稲作

**弥生時代の年代観**

従来の年代観—紀元前5世紀ごろ

年輪年代・C14年代の発達—紀元前10世紀ごろ

・南方遺跡の年輪年代 中期中葉の杭、板材—B. C. 270 ~ 243年

・南方遺跡のC14年代 前期末—B. C. 390 ~ 350年

中期中~中葉—B. C. 4世紀後半~ 3世紀半ば

・大陸系双翼式銅鏃 中期中葉の溝出土—中国戦国時代のもの

**弥生時代早期・前期の水田**

津島江道遺跡、津島遺跡、百間川遺跡群など

**弥生水田の拡大**

### 3 拠点集落の発達と地域間の交流

土器の移動=人の移動 ・作り手の移動・・・移住、婚姻、工人の移動

・内容物などの移動・・・交易

・祭祀・祭礼のセットとして

・土器自体が交易の対象

地域間の政治的、経済的関係

### 4 吉備の国

格差・権力の出現

楯築弥生墳丘墓

特殊器台の変遷と分布—後の「吉備」の領域

### まとめ

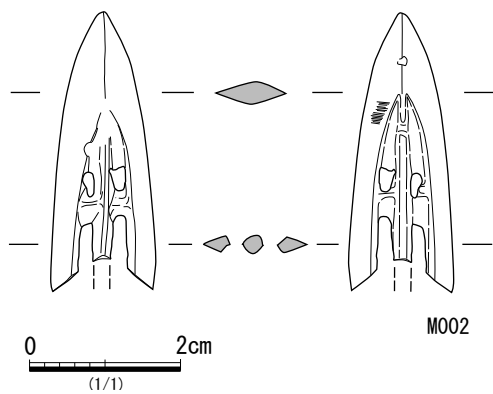


図1 南方遺跡出土の双翼式銅鋤

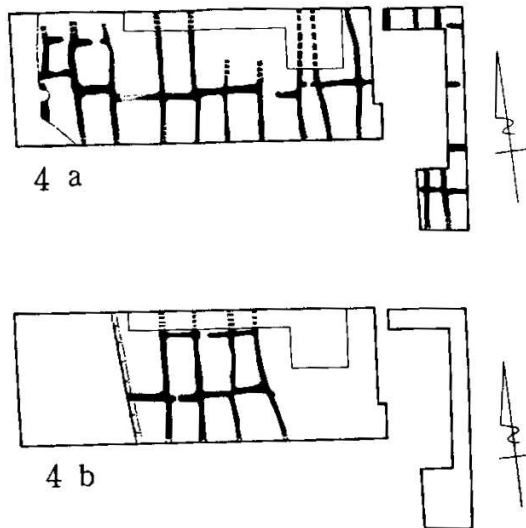
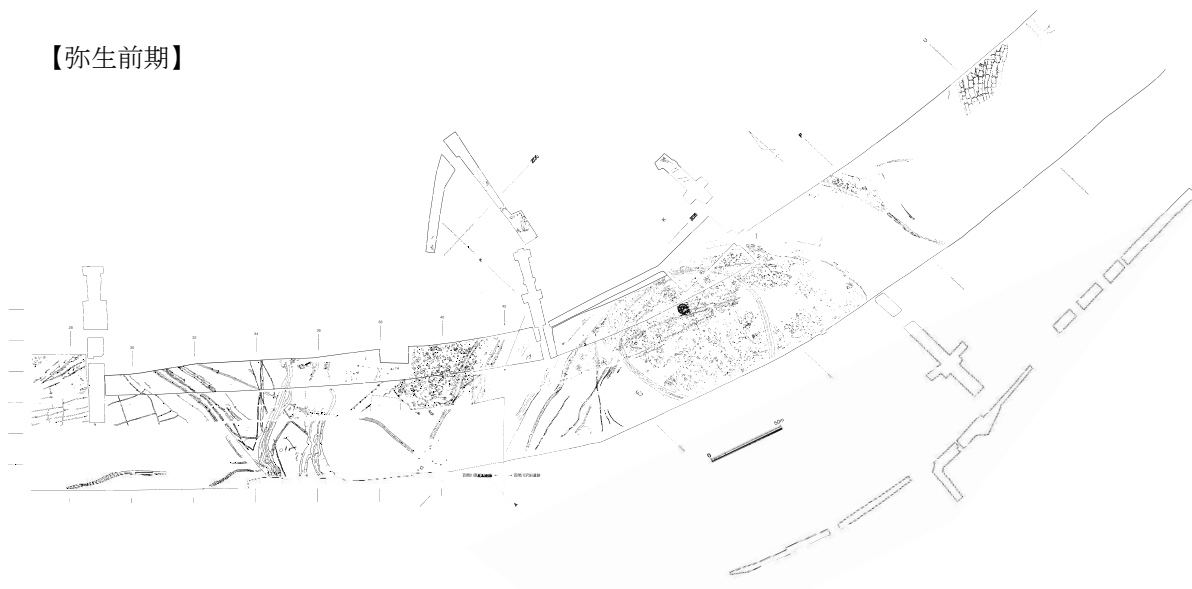


図2 津島江道遺跡の水田

【弥生前期】



【弥生後期末～古墳時代初頭】

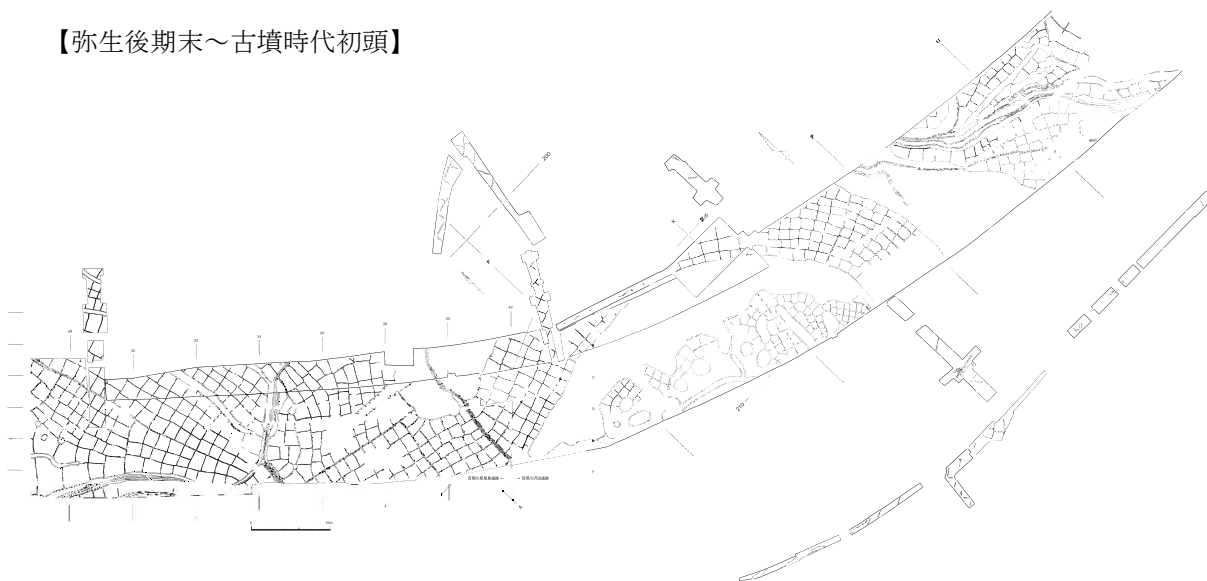


図3 百間川原尾島遺跡・沢田遺跡の水田跡

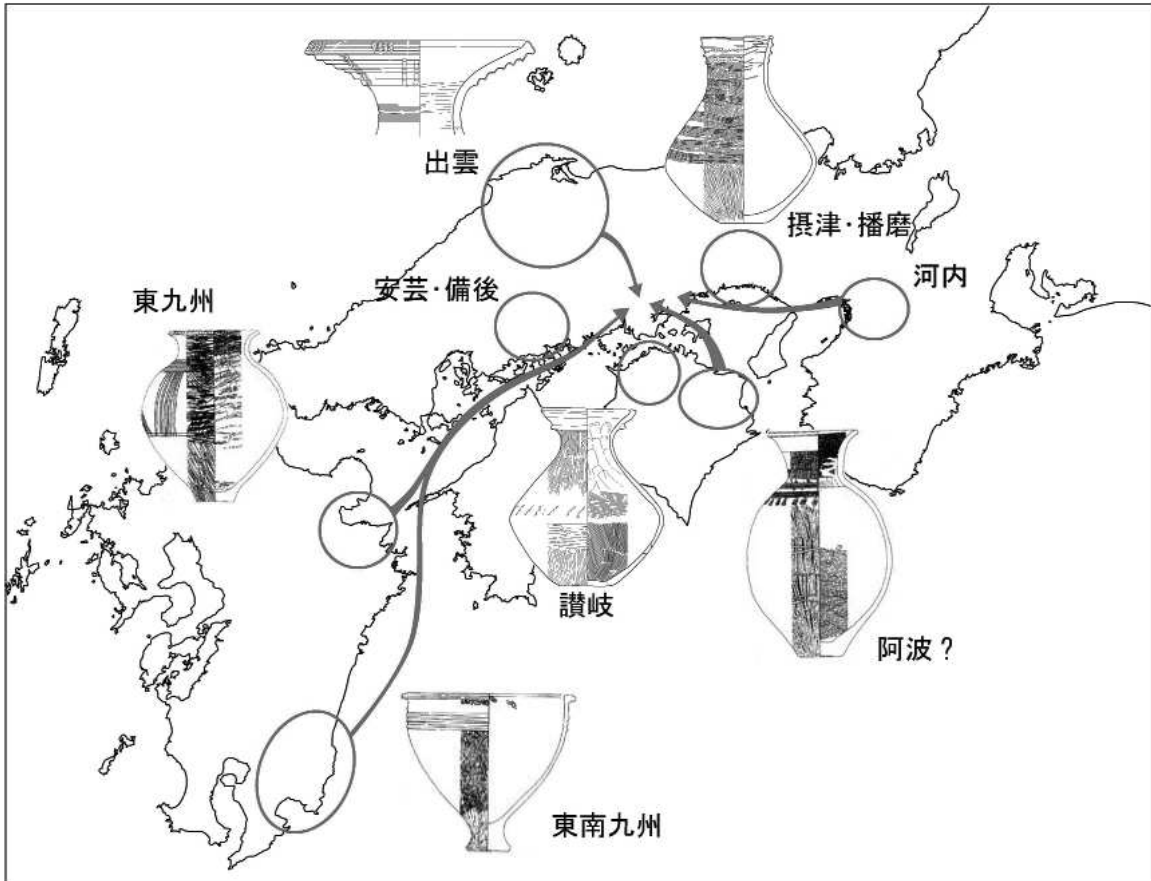


図4 南方遺跡の他地域系土器(中期初頭～中葉)

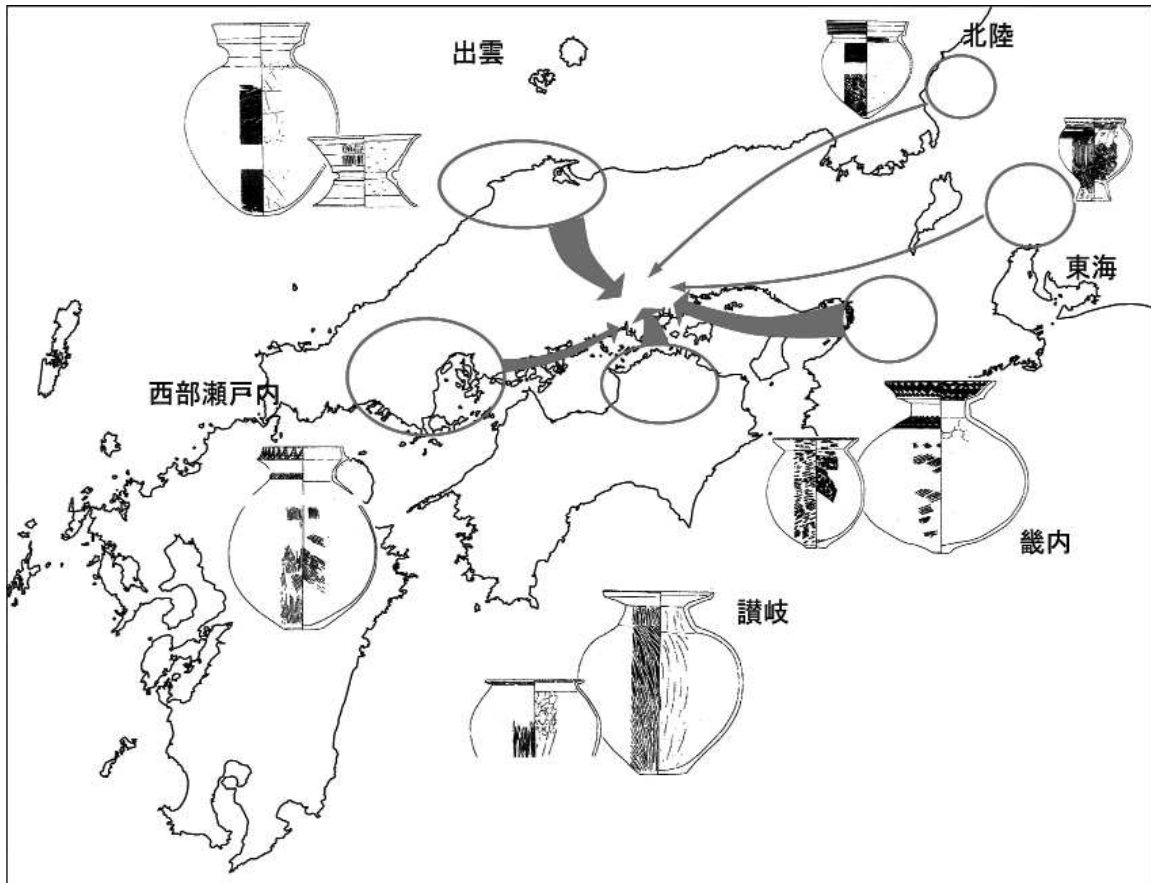


図5 津寺遺跡の他地域系土器(後期末～古墳初頭)

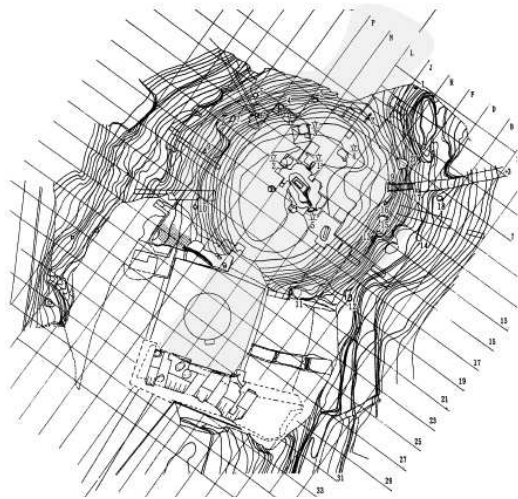


図6 楯築弥生墳丘墓(左)と復元図(上)

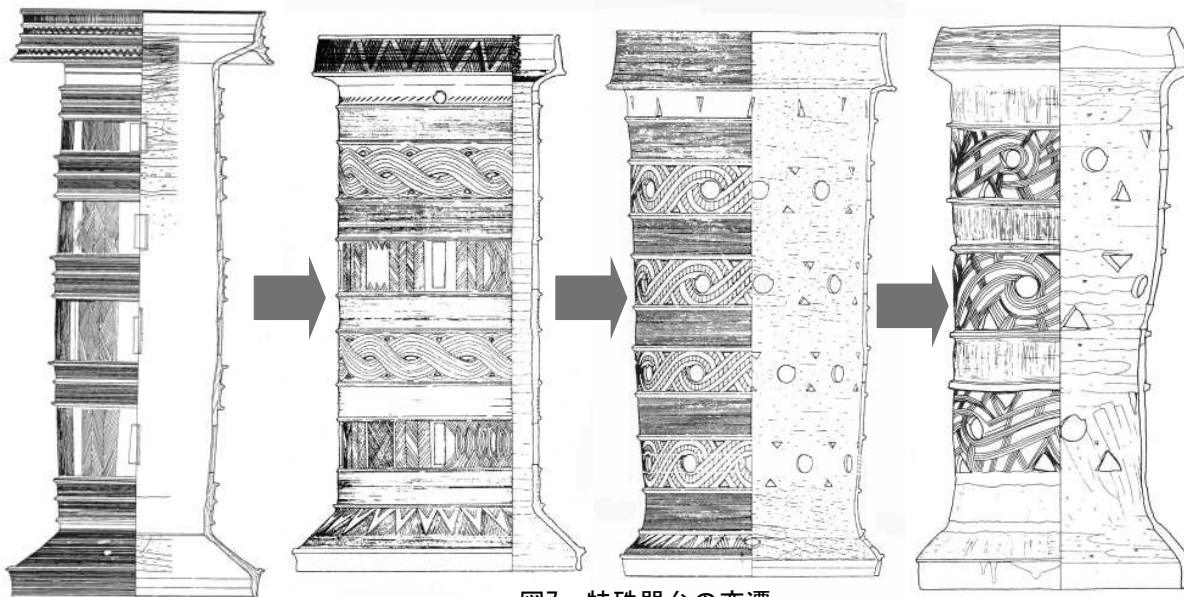


図7 特殊器台の変遷

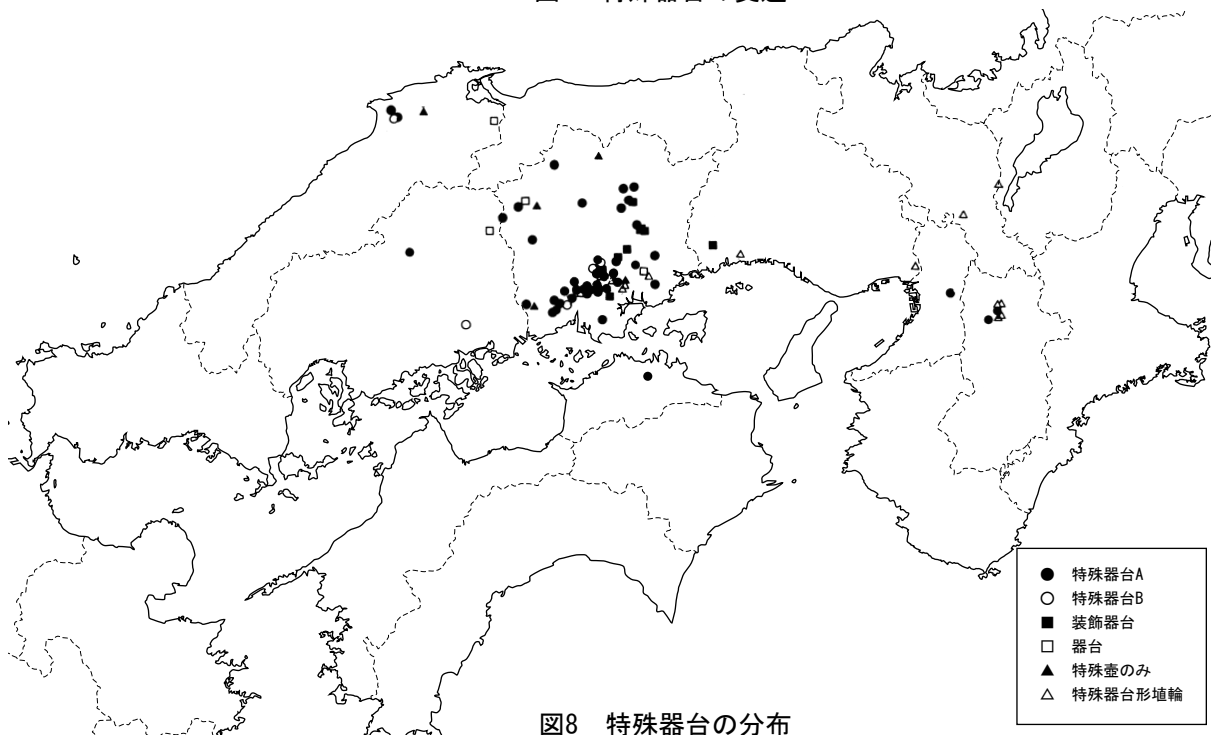


図8 特殊器台の分布

- 特殊器台A
- 特殊器台B
- 装飾器台
- 器台
- ▲ 特殊壺のみ
- △ 特殊器台形埴輪