

12時間調査 (7時から19時)  
24時間調査 (平日: 7時~7時)

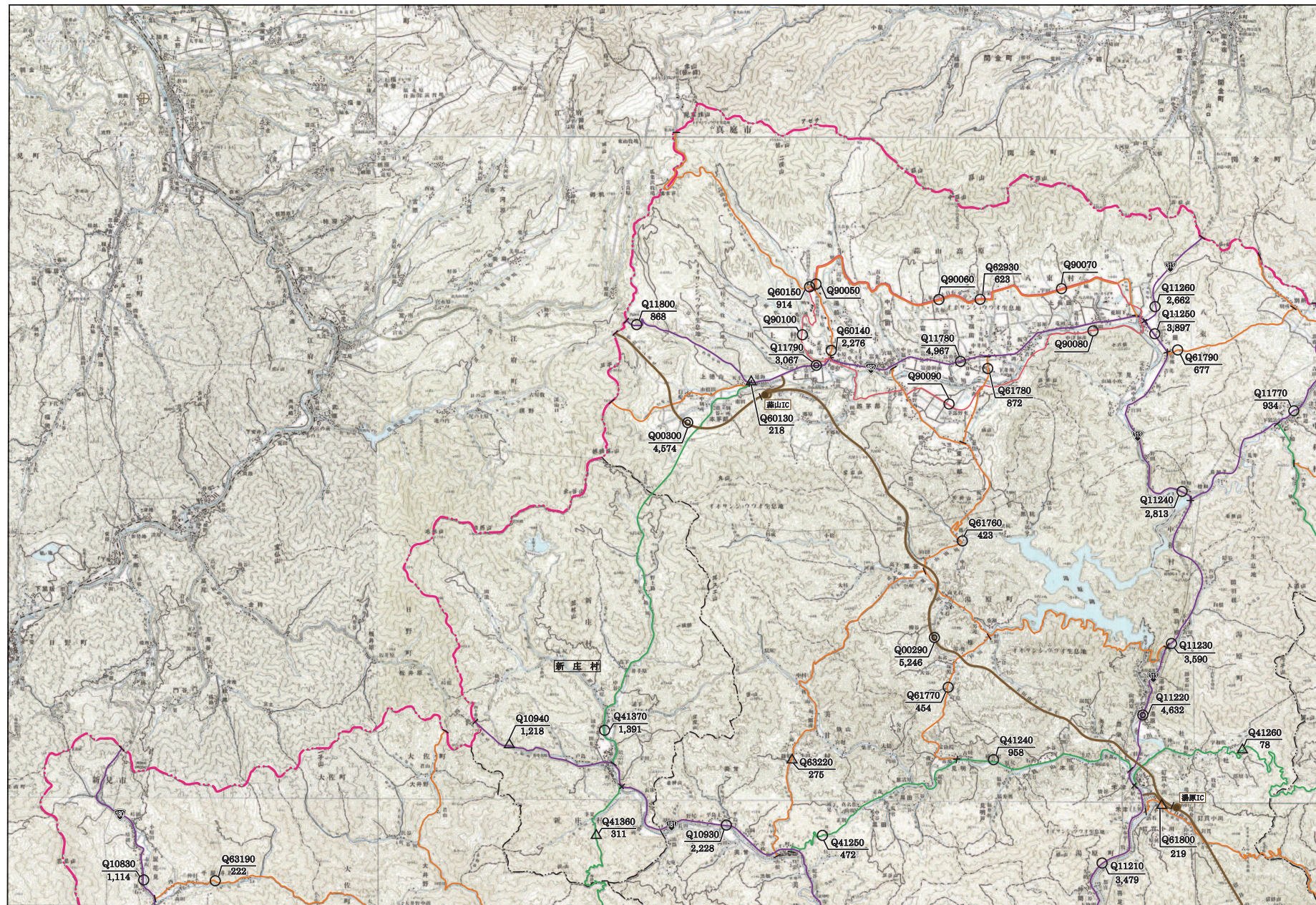
凡例  
(交通量)

○ 交通量調査単位区間番号  
24時間交通量 (台/日)

◎ 24時間交通量  
調査地点

○ 12時間交通量  
調査地点

△ 非観測調査地点  
(推定値)



- 図郭割
- 図1
- 図2
- 図3
- 図4
- 図5
- 図6
- 図7
- 図8
- 図9
- 図10
- 図11
- 図12
- 図13
- 拡大①
- 拡大②
- 拡大③

1

出典：国土地理院発行 5万分の1地形図を加工して作成

5

4

凡例  
(道路種別)

高速道路  
(国幹道)

一般国道

主要地方道

一般県道

その他道路

※自転車道はその他道路に含む。