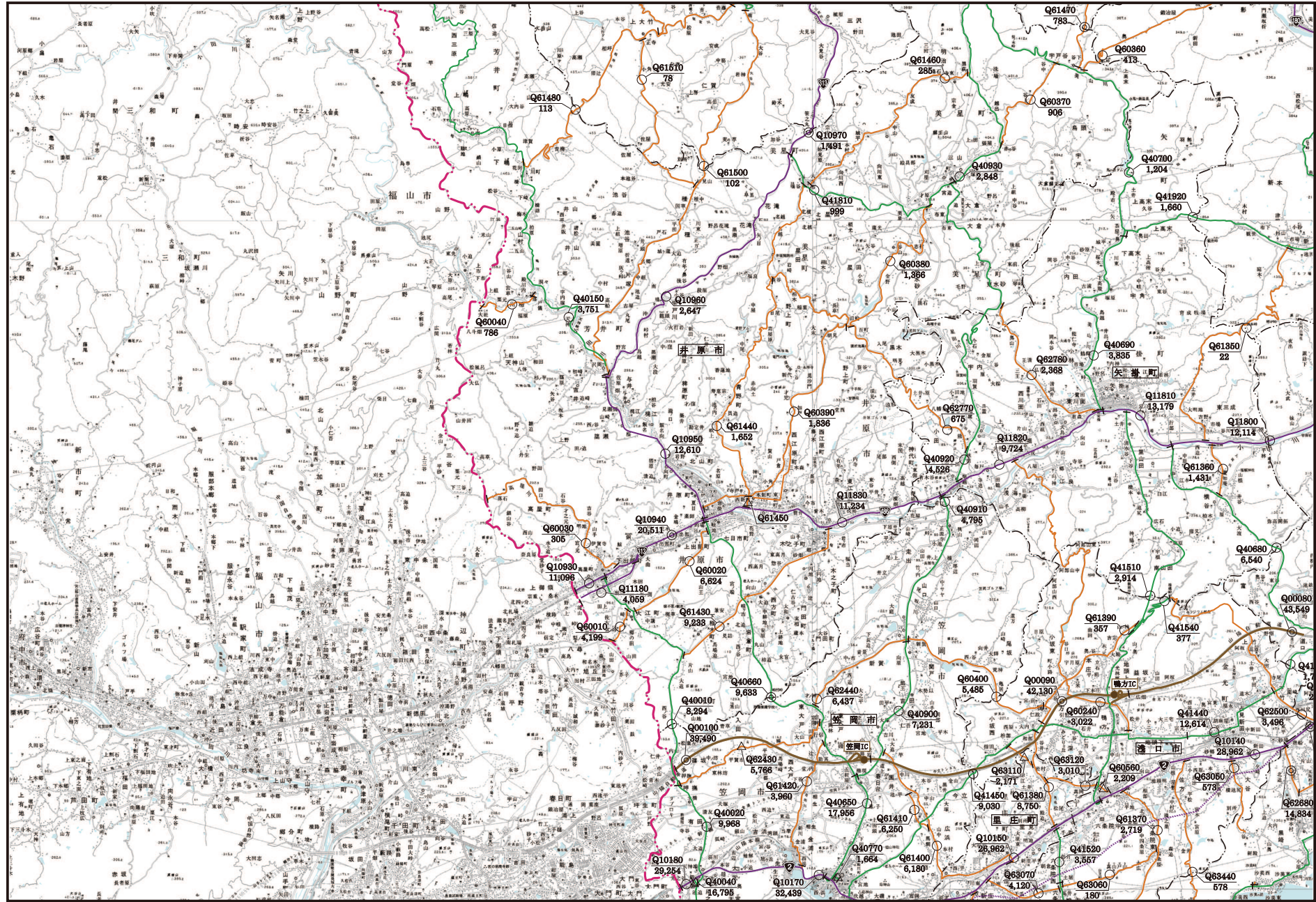


12時間調査 (7時から19時)
24時間調査 (平日:7時~7時)

凡例 (交通量)	○ 交通量調査単位区間番号 24時間交通量(台/日)	◎ 24時間交通量 調査地点	○ 12時間交通量 調査地点	△ 非観測調査地点 (推定値)
-------------	-------------------------------	-------------------	-------------------	--------------------



- 図郭割
- 図 1
- 図 2
- 図 3
- 図 4
- 図 5
- 図 6
- 図 7
- 図 8
- 図 9
- 図 10
- 図 11
- 図 12
- 図 13
- 拡大①
- 拡大②
- 拡大③

10

13

凡例 (道路種別)	高速道路 (国幹道)	一般国道	主要地方道	一般県道	その他道路
--------------	---------------	------	-------	------	-------

※一般有料道路は一般国道、主要地方道、一般県道に含む。
※自転車道はその他道路に含む。