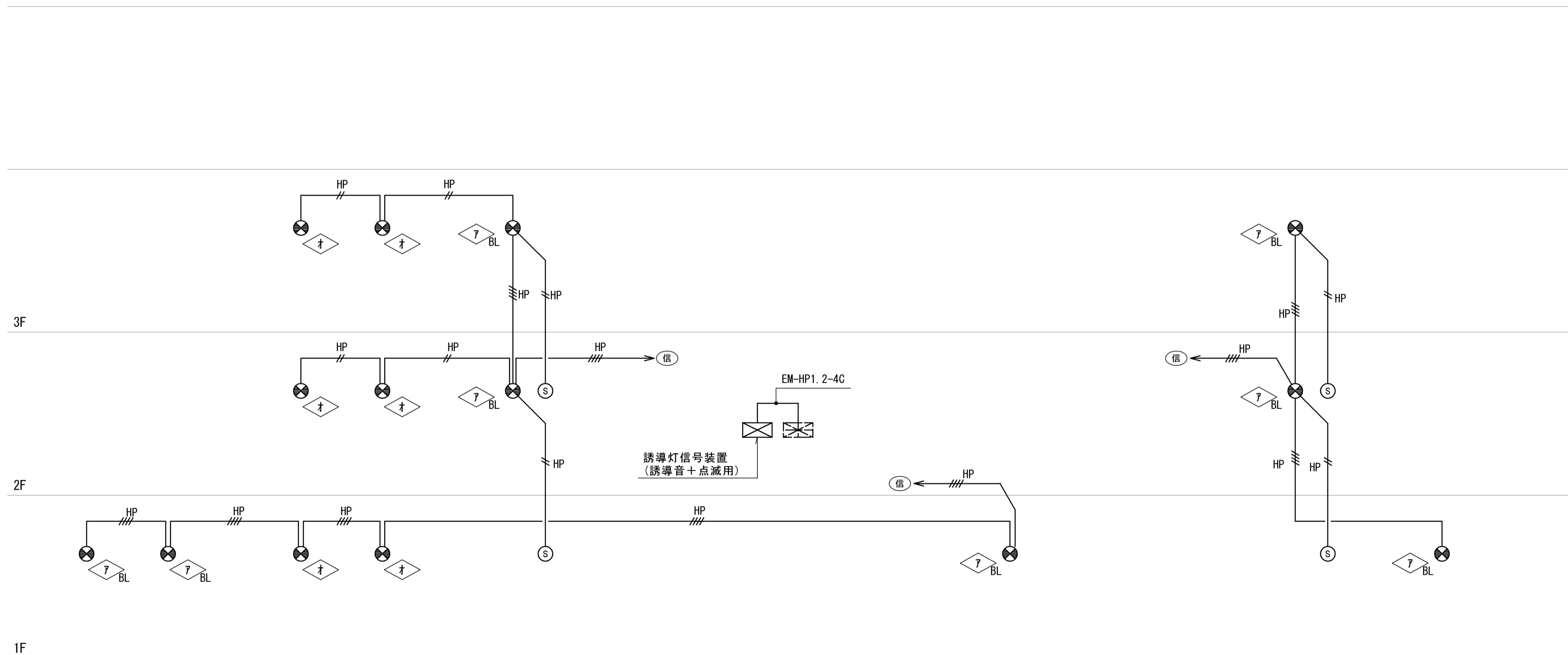
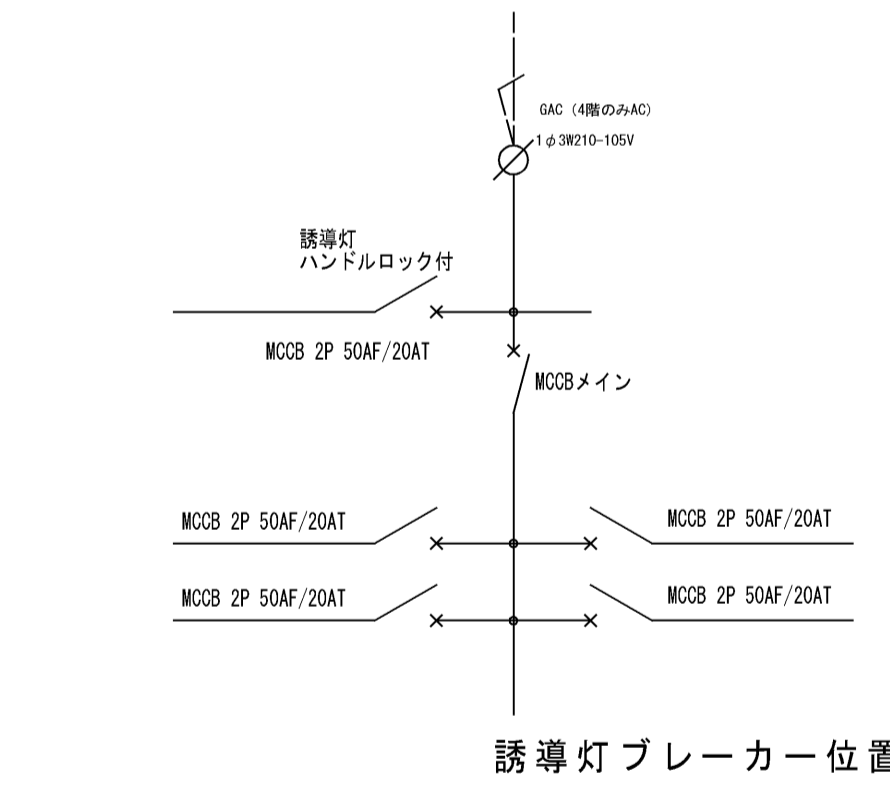


照明器具姿図

<p>電球：白熱灯 ソケット：ポリフェニレンサルファイド樹脂 電線：けい素ゴム絶縁電線 備考：電池内蔵型</p> <p>ハナツカ LB90630 相当品</p> <table border="1"> <tr><th colspan="2">JE3. 6V9W</th><th colspan="6">保守率0.79</th></tr> <tr><th>器具取付高さ</th><th></th><th>2.1m</th><th>2.4m</th><th>2.6m</th><th>3.0m</th><th>4.0m</th><th>5.0m</th><th>6.0m</th><th>7.0m</th></tr> <tr><th>単体配置</th><th>A1</th><td>3.4</td><td>3.1</td><td>2.7</td><td>1.5</td><td>-</td><td>-</td><td>-</td><td>-</td></tr> <tr><th>直線配置</th><th>A2</th><td>7.2</td><td>7.6</td><td>7.9</td><td>7.1</td><td>-</td><td>-</td><td>-</td><td>-</td></tr> <tr><th>四角配置</th><th>A4</th><td>5.7</td><td>6.4</td><td>6.8</td><td>7.1</td><td>-</td><td>-</td><td>-</td><td>-</td></tr> </table> <p>K1-IRS4-JE9</p>	JE3. 6V9W		保守率0.79						器具取付高さ		2.1m	2.4m	2.6m	3.0m	4.0m	5.0m	6.0m	7.0m	単体配置	A1	3.4	3.1	2.7	1.5	-	-	-	-	直線配置	A2	7.2	7.6	7.9	7.1	-	-	-	-	四角配置	A4	5.7	6.4	6.8	7.1	-	-	-	-	<p>電球：白熱灯 ソケット：ポリフェニレンサルファイド樹脂 電線：けい素ゴム絶縁電線 備考：電池内蔵型</p> <p>ハナツカ LB91630 相当品</p> <table border="1"> <tr><th colspan="2">JE3. 6V13W</th><th colspan="6">保守率0.79</th></tr> <tr><th>器具取付高さ</th><th></th><th>2.1m</th><th>2.4m</th><th>2.6m</th><th>3.0m</th><th>4.0m</th><th>5.0m</th><th>6.0m</th><th>7.0m</th></tr> <tr><th>単体配置</th><th>A1</th><td>4.0</td><td>4.4</td><td>4.6</td><td>4.7</td><td>-</td><td>-</td><td>-</td><td>-</td></tr> <tr><th>直線配置</th><th>A2</th><td>8.6</td><td>9.5</td><td>10.1</td><td>11.2</td><td>7.3</td><td>-</td><td>-</td><td>-</td></tr> <tr><th>四角配置</th><th>A4</th><td>6.9</td><td>7.6</td><td>8.0</td><td>8.9</td><td>7.3</td><td>-</td><td>-</td><td>-</td></tr> </table> <p>K1-IRS4-JE13</p>	JE3. 6V13W		保守率0.79						器具取付高さ		2.1m	2.4m	2.6m	3.0m	4.0m	5.0m	6.0m	7.0m	単体配置	A1	4.0	4.4	4.6	4.7	-	-	-	-	直線配置	A2	8.6	9.5	10.1	11.2	7.3	-	-	-	四角配置	A4	6.9	7.6	8.0	8.9	7.3	-	-	-	<p>電球：白熱灯 ソケット：ポリフェニレンサルファイド樹脂 電線：けい素ゴム絶縁電線 備考：電池内蔵型</p> <p>ハナツカ LB93630 相当品</p> <table border="1"> <tr><th colspan="2">JE8. 4V30W</th><th colspan="6">保守率0.79</th></tr> <tr><th>器具取付高さ</th><th></th><th>2.1m</th><th>2.4m</th><th>2.6m</th><th>3.0m</th><th>4.0m</th><th>5.0m</th><th>6.0m</th><th>7.0m</th></tr> <tr><th>単体配置</th><th>A1</th><td>5.0</td><td>5.5</td><td>5.8</td><td>6.4</td><td>7.5</td><td>6.2</td><td>5.4</td><td>-</td></tr> <tr><th>直線配置</th><th>A2</th><td>10.6</td><td>11.8</td><td>12.6</td><td>14.2</td><td>17.3</td><td>19.5</td><td>19.5</td><td>-</td></tr> <tr><th>四角配置</th><th>A4</th><td>8.1</td><td>9.0</td><td>9.6</td><td>10.9</td><td>13.7</td><td>16.1</td><td>18.1</td><td>-</td></tr> </table> <p>K1-IRS4-JE30</p>	JE8. 4V30W		保守率0.79						器具取付高さ		2.1m	2.4m	2.6m	3.0m	4.0m	5.0m	6.0m	7.0m	単体配置	A1	5.0	5.5	5.8	6.4	7.5	6.2	5.4	-	直線配置	A2	10.6	11.8	12.6	14.2	17.3	19.5	19.5	-	四角配置	A4	8.1	9.0	9.6	10.9	13.7	16.1	18.1	-	<p>電球：白熱灯 ソケット：ポリフェニレンサルファイド樹脂 電線：けい素ゴム絶縁電線 備考：電池内蔵型</p> <p>ハナツカ LB93031 相当品</p> <table border="1"> <tr><th colspan="2">JE8. 4V30W</th><th colspan="6">保守率0.79</th></tr> <tr><th>器具取付高さ</th><th></th><th>3.0m</th><th>4.0m</th><th>5.0m</th><th>6.0m</th><th>7.0m</th><th>8.0m</th><th>9.0m</th><th>-</th></tr> <tr><th>単体配置</th><th>A1</th><td>6.0</td><td>7.5</td><td>7.1</td><td>4.6</td><td>4.2</td><td>3.4</td><td>-</td><td>-</td></tr> <tr><th>直線配置</th><th>A2</th><td>12.7</td><td>16.2</td><td>19.3</td><td>18.1</td><td>18.8</td><td>14.1</td><td>12.4</td><td>-</td></tr> <tr><th>四角配置</th><th>A4</th><td>9.6</td><td>12.2</td><td>14.7</td><td>16.6</td><td>17.8</td><td>14.1</td><td>12.4</td><td>-</td></tr> </table>	JE8. 4V30W		保守率0.79						器具取付高さ		3.0m	4.0m	5.0m	6.0m	7.0m	8.0m	9.0m	-	単体配置	A1	6.0	7.5	7.1	4.6	4.2	3.4	-	-	直線配置	A2	12.7	16.2	19.3	18.1	18.8	14.1	12.4	-	四角配置	A4	9.6	12.2	14.7	16.6	17.8	14.1	12.4	-	<p>電球：蛍光灯 ソケット：ポリカーボネート樹脂 電線：架橋ポリエチレン電線 備考：電池内蔵型</p> <p>ハナツカ FSS4141587K PX9 相当品</p> <table border="1"> <tr><th colspan="2">FHF32EX</th><th colspan="6">保守率0.69</th></tr> <tr><th>取付高さ</th><th></th><th>1.0m</th><th>1.5m</th><th>2.0m</th><th>2.5m</th><th>3.0m</th><th>4.0m</th><th>5.0m</th></tr> <tr><th rowspan="2">階段配置</th><th>Y=1.5m</th><td>2.1x</td><td>X.</td><td>3.3</td><td>4.2</td><td>5.0</td><td>5.7</td><td>6.3</td><td>7.1</td><td>7.7</td></tr> <tr><th>1.1x</th></tr></table>	FHF32EX		保守率0.69						取付高さ		1.0m	1.5m	2.0m	2.5m	3.0m	4.0m	5.0m	階段配置	Y=1.5m	2.1x	X.	3.3	4.2	5.0	5.7	6.3	7.1	7.7	1.1x	X.	1.8	2.5	3.0	3.4	3.8	4.3	4.8
JE3. 6V9W		保守率0.79																																																																																																																																																																																																																																							
器具取付高さ		2.1m	2.4m	2.6m	3.0m	4.0m	5.0m	6.0m	7.0m																																																																																																																																																																																																																																
単体配置	A1	3.4	3.1	2.7	1.5	-	-	-	-																																																																																																																																																																																																																																
直線配置	A2	7.2	7.6	7.9	7.1	-	-	-	-																																																																																																																																																																																																																																
四角配置	A4	5.7	6.4	6.8	7.1	-	-	-	-																																																																																																																																																																																																																																
JE3. 6V13W		保守率0.79																																																																																																																																																																																																																																							
器具取付高さ		2.1m	2.4m	2.6m	3.0m	4.0m	5.0m	6.0m	7.0m																																																																																																																																																																																																																																
単体配置	A1	4.0	4.4	4.6	4.7	-	-	-	-																																																																																																																																																																																																																																
直線配置	A2	8.6	9.5	10.1	11.2	7.3	-	-	-																																																																																																																																																																																																																																
四角配置	A4	6.9	7.6	8.0	8.9	7.3	-	-	-																																																																																																																																																																																																																																
JE8. 4V30W		保守率0.79																																																																																																																																																																																																																																							
器具取付高さ		2.1m	2.4m	2.6m	3.0m	4.0m	5.0m	6.0m	7.0m																																																																																																																																																																																																																																
単体配置	A1	5.0	5.5	5.8	6.4	7.5	6.2	5.4	-																																																																																																																																																																																																																																
直線配置	A2	10.6	11.8	12.6	14.2	17.3	19.5	19.5	-																																																																																																																																																																																																																																
四角配置	A4	8.1	9.0	9.6	10.9	13.7	16.1	18.1	-																																																																																																																																																																																																																																
JE8. 4V30W		保守率0.79																																																																																																																																																																																																																																							
器具取付高さ		3.0m	4.0m	5.0m	6.0m	7.0m	8.0m	9.0m	-																																																																																																																																																																																																																																
単体配置	A1	6.0	7.5	7.1	4.6	4.2	3.4	-	-																																																																																																																																																																																																																																
直線配置	A2	12.7	16.2	19.3	18.1	18.8	14.1	12.4	-																																																																																																																																																																																																																																
四角配置	A4	9.6	12.2	14.7	16.6	17.8	14.1	12.4	-																																																																																																																																																																																																																																
FHF32EX		保守率0.69																																																																																																																																																																																																																																							
取付高さ		1.0m	1.5m	2.0m	2.5m	3.0m	4.0m	5.0m																																																																																																																																																																																																																																	
階段配置	Y=1.5m	2.1x	X.	3.3	4.2	5.0	5.7	6.3	7.1	7.7																																																																																																																																																																																																																															
	1.1x																																																																																																																																																																																																																																								
階段配置	1.1x <td>X.</td> <td>3.9</td> <td>5.0</td> <td>5.9</td> <td>6.7</td> <td>7.5</td> <td>8.8</td> <td>9.7</td>	X.	3.9	5.0	5.9	6.7	7.5	8.8	9.7																																																																																																																																																																																																																																

 電球：蛍光灯 ソケット：ポリカーボネート樹脂 電線：架橋ポリエチレン電線 備考：電池内蔵型 ハナツカ FSS41818 PX9 相当品 | FHF32EX | | 保守率0.69 | | | | | | | | | |---------|--------|---------|------|------|------|------|------|------|-----|-----| | 取付高さ | | 1.0m | 1.5m | 2.0m | 2.5m | 3.0m | 4.0m | 5.0m | | | | 階段配置 | Y=1.5m | 2.1x | X. | 2.9 | 3.2 | 3.5 | 3.7 | 3.8 | 3.9 | 3.9 | | | 1.1x | | | | | | | | | | | X. | 2.1 | 2.6 | 3.0 | 3.3 | 3.5 | 3.7 | 3.6 || 階段配置 | 1.1x X. | 4.0 | 4.5 | 4.9 | 5.1 | 5.3 | 5.6 | 5.7 | |
 電池内蔵 SH1-FBF20AF-BL | 電池内蔵 SH1-FBF20-BL | 電池内蔵 ST1-FSF23-BL | 電池内蔵 ST1-FSF23-BL | 電池内蔵 ハナツカ FF90037J 相当品 | 電池内蔵 ハナツカ FF90024 相当品 | 煙感知器3種 | 定格 | DC24V 100mA | |---------|---------------------| | 監視時消費電流 | 約30μA (DC24V印加 平均値) | | 使用温度範囲 | -10~+50°C | | 接続数 | 当社受信機1回線当り20個接続可能 | | 公称蓄積時間 | 30秒 | | 質量 | 105g | ハナツカ BV455718+BVK4000 相当品 || a | a9 | JE 3. 6V 9w×1 | a13 | JE 3. 6V 13w×1 | a30 | JE 8. 4V 30w×1 | b30 | JE 8. 4V 30w×1 (中天井用) (パイプ吊り) | c321 | FHF32W×1 階段非常照明器具 (ひとセンサ段調光) | d321 | FHF32W×1 階段非常照明器具 (階段通路誘導灯兼用型) (ひとセンサ段調光) | | | | | | |
| ア | 7BL | 避難口誘導灯 B級・BL形 (片面型・LED) (誘導音付点滅形) | イ | イBL | 避難口誘導灯 B級・BL形 (片面型・LED) | ウ | ウBL | 通路誘導灯 B級・BL形 (両面型・LED) (パイプ吊り) | エ | エBL | 通路誘導灯 B級・BL形 (両面型・LED) (パイプ吊り) | オ | 点滅装置 | 誘導灯信号装置 誘導音+点滅用 (1回路用) | ⊗ | | | | |


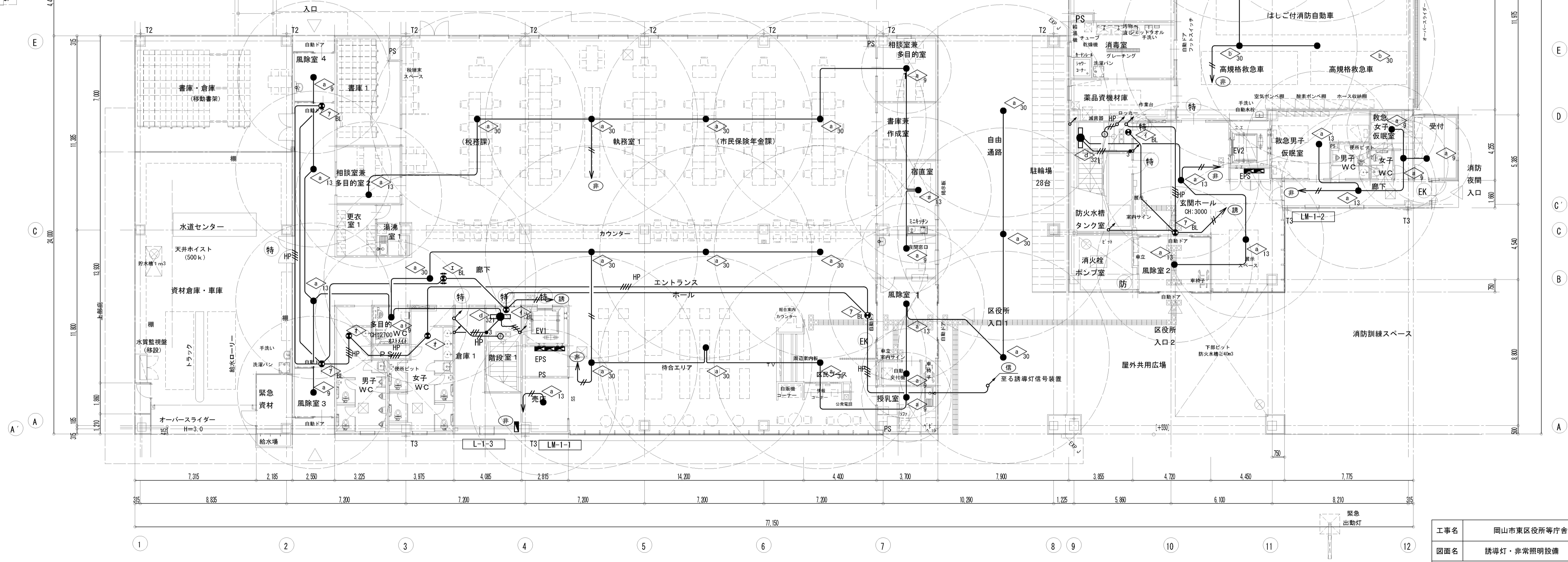
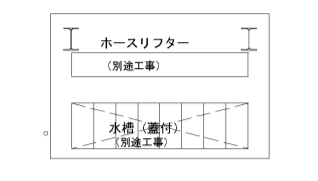
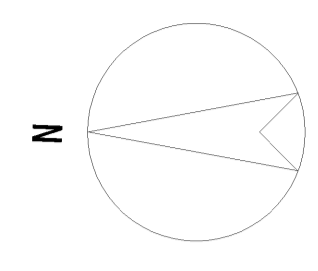
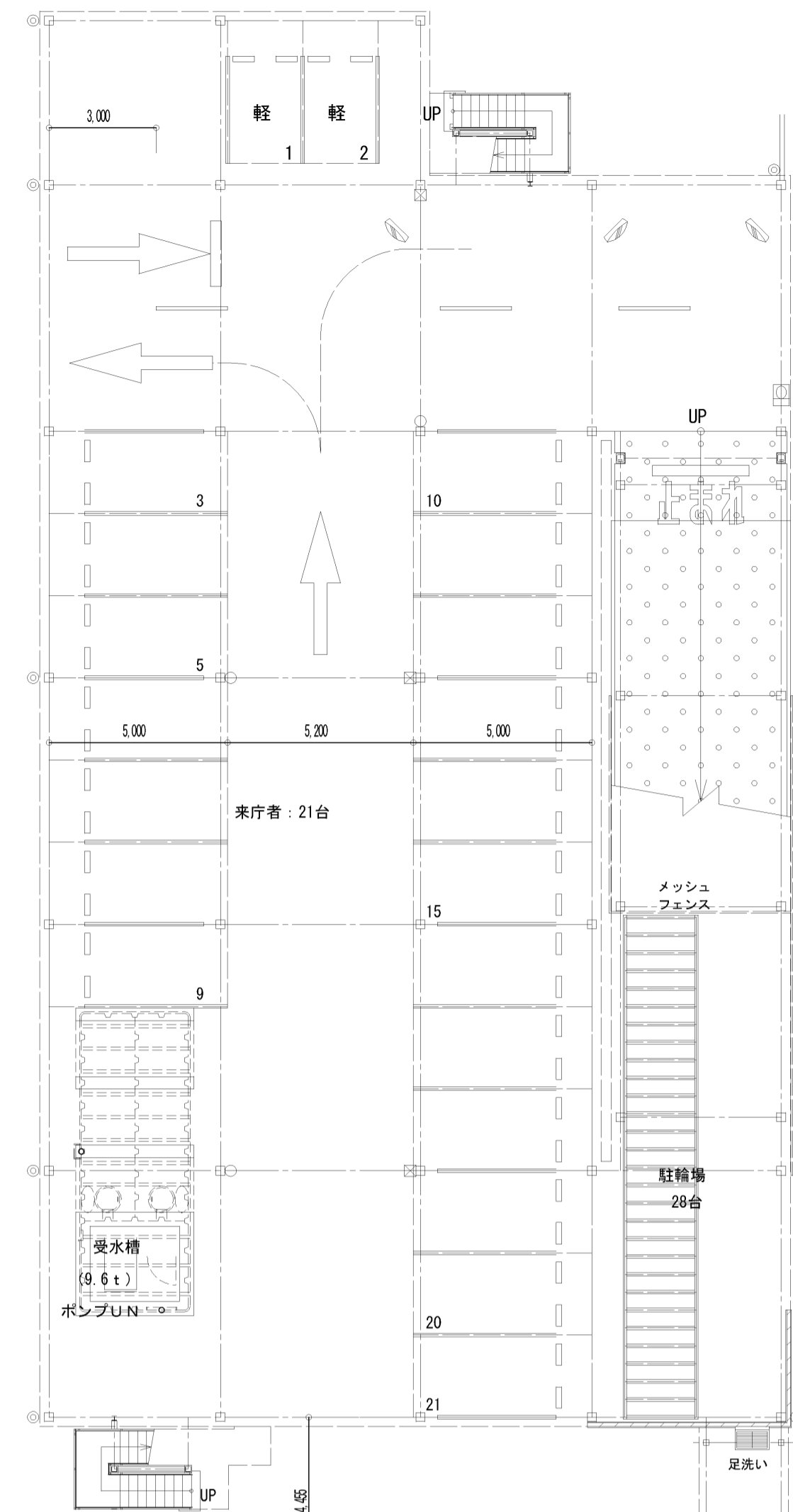
誘導灯信号設備系統図



注記
 HP EM-HP 1.2-2C
 HP EM-HP 1.2-4C

完成図

工事名	岡山市東区役所等庁舎新築に伴う電気設備工事		N. E-35/91
図面名	防災照明器具姿図	縮尺 A1: N/S A3: N/S	作成者
図面番号	岡山市市民局	平成25年3月	設計担当者
区政推進課	課長 担当課長 室長 主任・課員	設計担当者	株式会社 木村建築設計事務所 岡山県知事登録第1486号 岡山県知事登録第65709号 木村旭 〒700-0971 岡山市北区野田3丁目18番20号 TEL 086-244-2611
	承認 検印 監印		



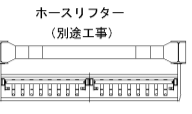
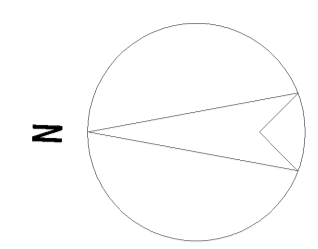
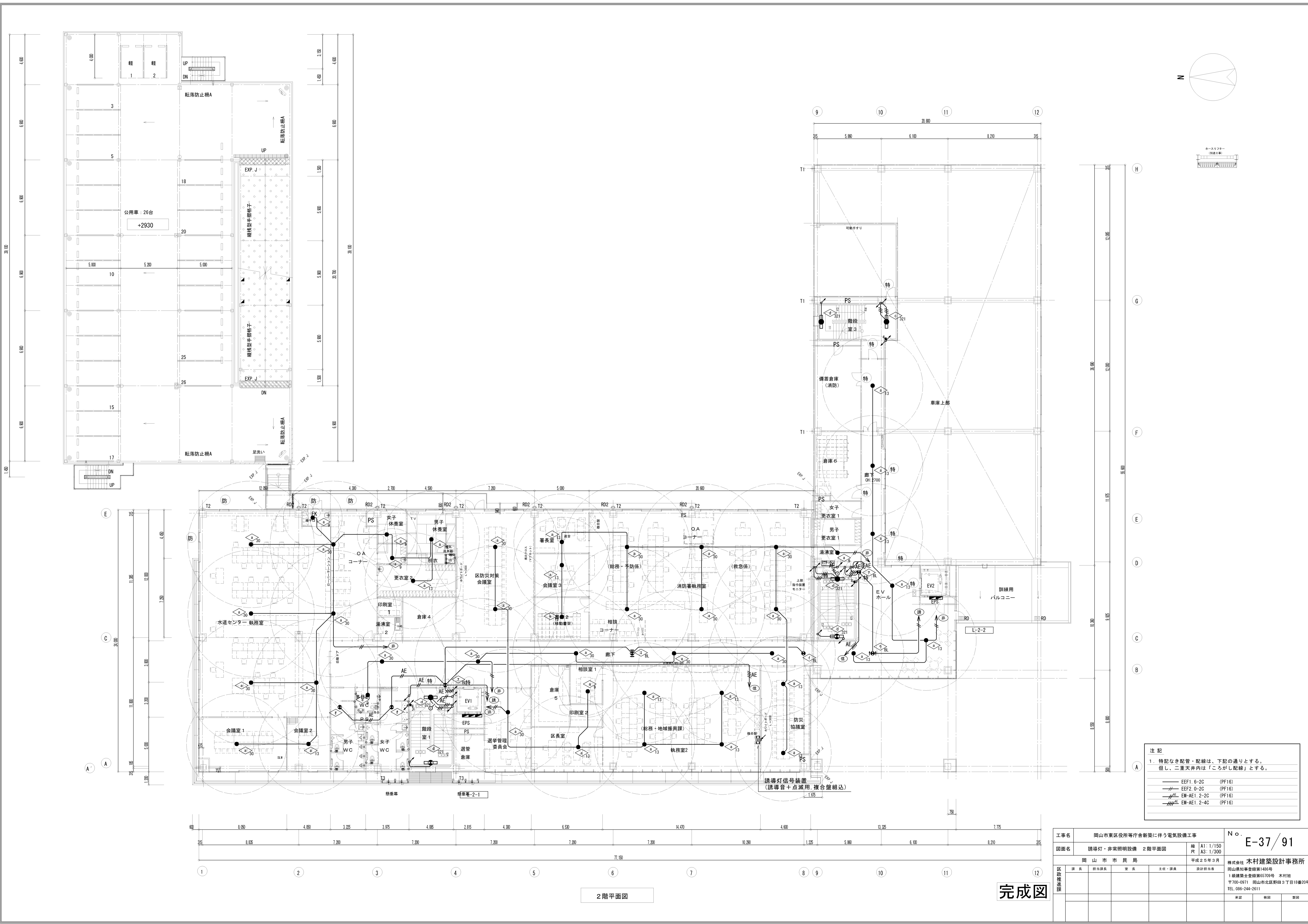
注記
 1. 特記なき配管・配線は、下記の通りとする。
 但し、二重天井内は「ころがし配線」とする。

——	EEF1. 6-2C	(PF16)
——	EEF2. 0-2C	(PF16)
——	EM-AE1. 2-2C	(PF16)
——	EM-AE1. 2-4C	(PF16)

1階平面図

完成図

工事名	岡山市東区役所等庁舎新築に伴う電気設備工事		N. E-36/91
図面名	誘導灯・非常照明設備 1階平面図	縮尺 A1: 1/150 A3: 1/300	
図面作成	岡山市 市民局	平成25年3月	株式会社 木村建築設計事務所
図面承認	課長 担当課長 室長 主任・課員	設計担当者	岡山県知事登録第1486号 岡山県建築士登録第65709号 木村勉 〒700-0971 岡山市北区野田3丁目18番20号 TEL 086-244-2611
図面修正			承認 検印 製図

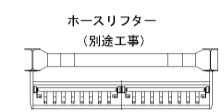
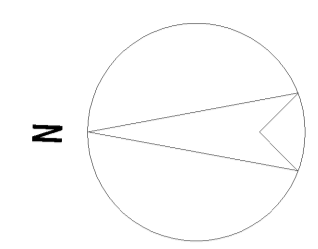
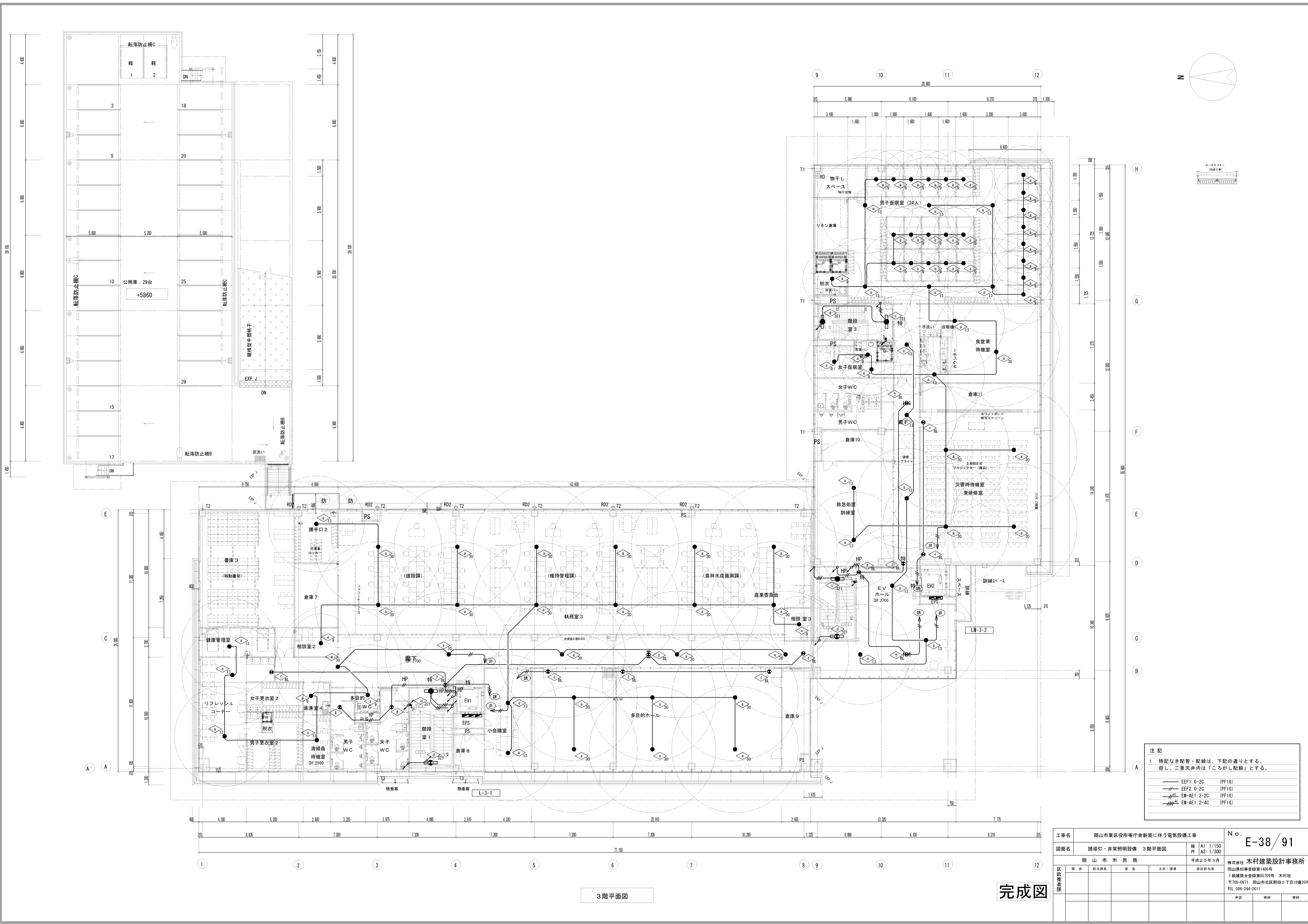


- 注記
- 特記なき配管・配線は、下記の通りとする。
但し、二重天井内は「ころがし配線」とする。
- EEF1. 6-2C (PF16)
 - EEF2. 0-2C (PF16)
 - EM-AE1. 2-2C (PF16)
 - EM-AE1. 2-4C (PF16)

工事名	岡山市東区役所等庁舎新築に伴う電気設備工事		N. E-37/91
図面名	誘導灯・非常照明設備 2階平面図	縮尺 A1: 1/150 A3: 1/300	株式会社 木村建築設計事務所
図面作成	岡山市 市民局	平成25年3月	岡山県知事登録第1486号 岡山県建築士登録第65709号 木村旭 〒700-0971 岡山市北区野田3丁目18番20号 TEL 086-244-2611
図面承認	課長 担当課長 室長 主任・課員	設計担当者	承認 検印 製図

2階平面図

完成図



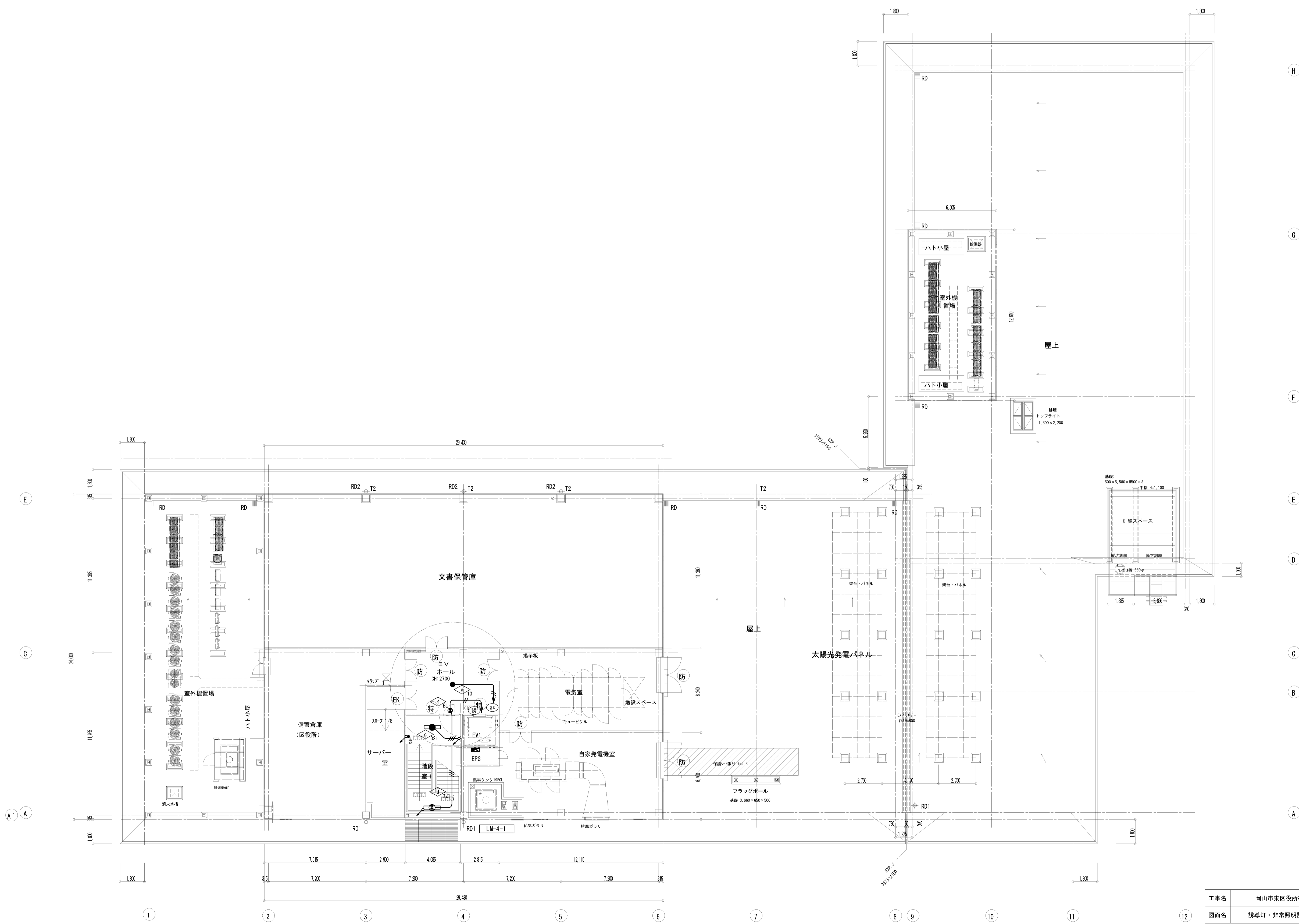
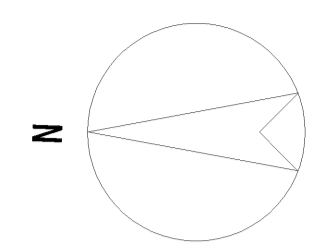
注記
 1. 特記なき配管・配線は、下記の通りとする。
 但し、二重天井内は「ころがし配線」とする。

- EEF1. 6-2C (PF16)
- EEF2. 0-2C (PF16)
- EM-AE1. 2-2C (PF16)
- EM-AE1. 2-4C (PF16)

3階平面図

完成図

工事名	岡山市東区役所等庁舎新築に伴う電気設備工事		N. E-38/91
図面名	誘導灯・非常照明設備 3階平面図	縮尺 A1: 1/150 A3: 1/300	株式会社 木村建築設計事務所
図面作成	岡山市 市民局	平成25年3月	岡山県知事登録第1486号 岡山県建築士登録第65709号 木村 哲 〒700-0971 岡山市北区野田3丁目18番20号 TEL 086-244-2611
図面承認	課長 担当課長 室長 主任・課員	設計担当者	承認 検印 製図



注記

1. 特記なき配管・配線は、下記の通りとする。
但し、二重天井内は「ころがし配線」とする。

—	EEF1. 6-2C	(PF16)
—	EEF2. 0-2C	(PF16)
—	EM-AE1. 2-2C	(PF16)
—	EM-AE1. 2-4C	(PF16)

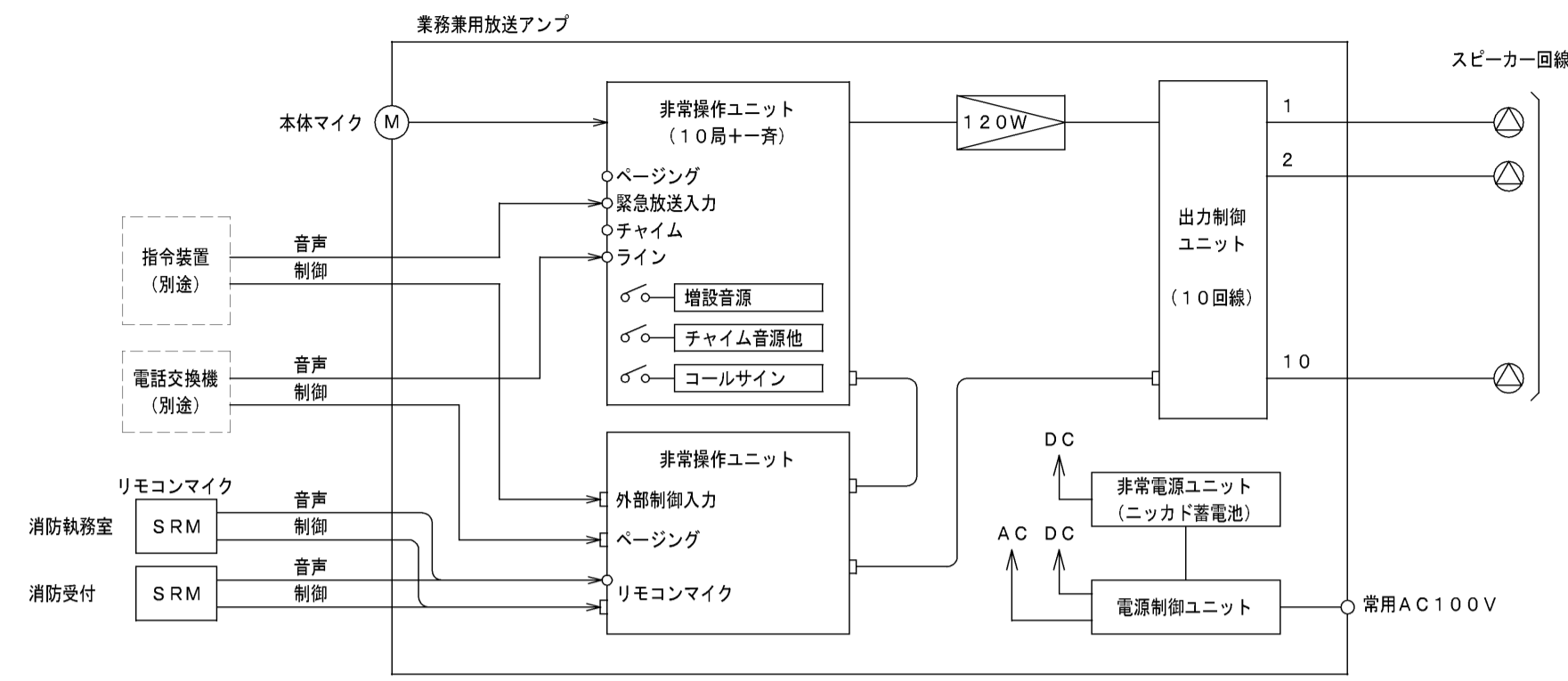
4階平面図

完成図

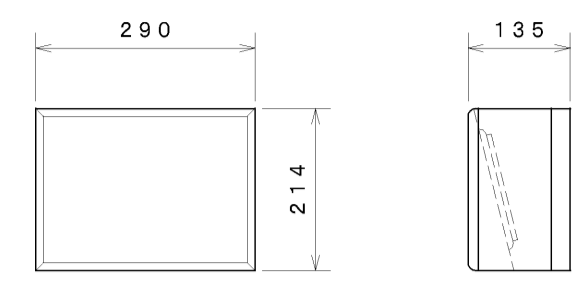
工事名	岡山市東区役所等庁舎新築に伴う電気設備工事		N ^{o.}	E-39/91
図面名	誘導灯・非常照明設備 4階平面図	縮尺	A1: 1/150 A3: 1/300	
図面作成	岡山市市民局	平成25年3月	株式会社 木村建築設計事務所	
区政推進課	課長 担当課長 室長 主任・課員 設計担当者		岡山県知事登録第1486号 岡山県建築士登録第65709号 木村旭 〒700-0971 岡山市北区野田3丁目18番20号 TEL 086-244-2611	
			承認 検印 製図	

消防系統放送設備

放送設備 システムブロック図

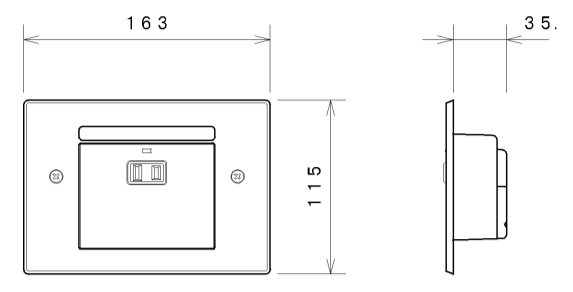


壁掛スピーカ (ATT付) 1W



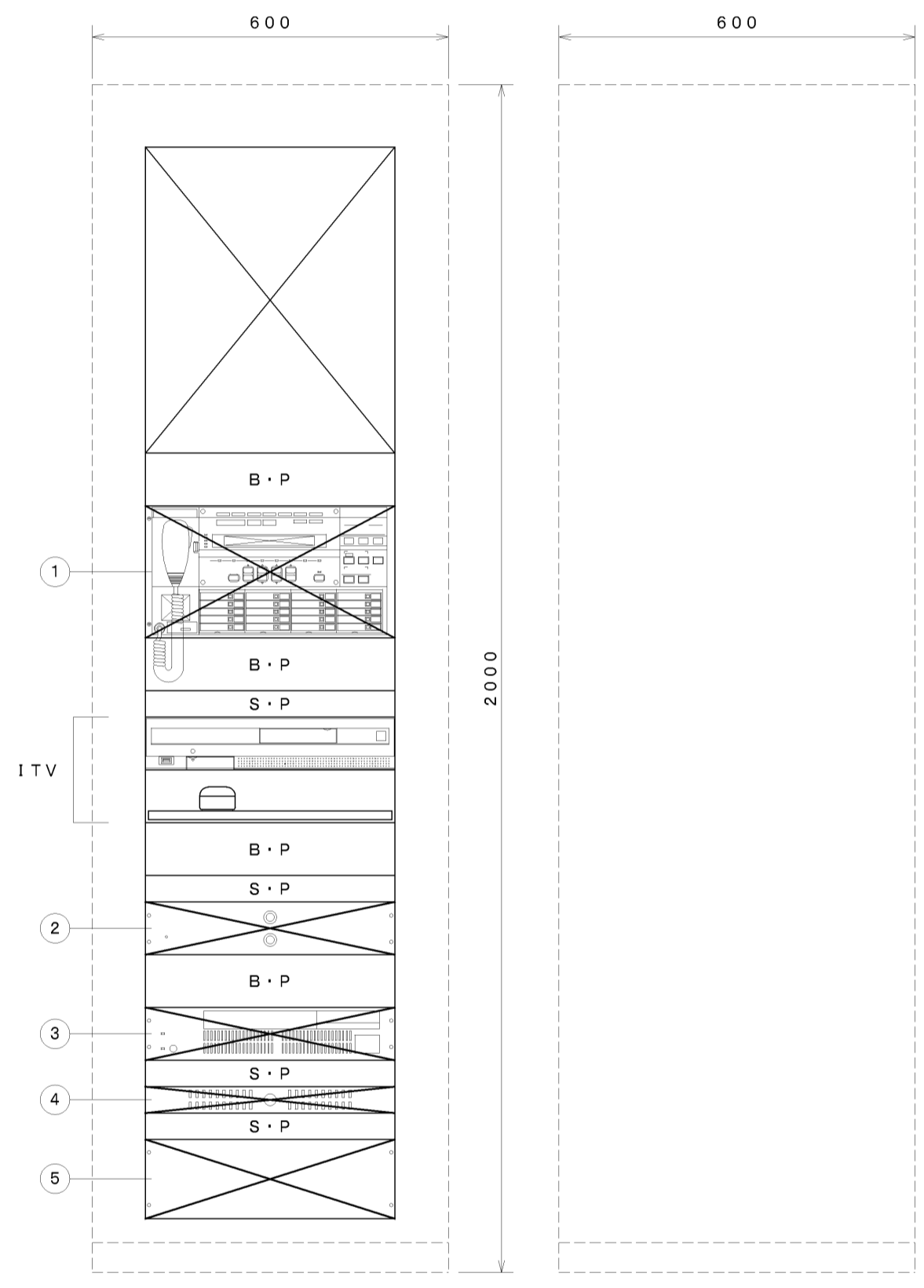
定格入力	1W
入力インピーダンス	10kΩ
周波数特性	120Hz~12kHz
出力音圧レベル	92dB (1m, 1W)
使用スピーカ	16cmコンコースピーカ
音量調整	4段階

電源カトリレー



電源	AC100V 50/60Hz
電流容量	最大 10A
制御方式	EMG24Vブレイク、24Vメイク
無電圧メイク	
制御電流	DC24V0.5mA (EMG24Vブレイク) 3mA (24Vメイク) 0.5mA (無電圧メイク)
適合ボックス	JIS3用スイッチボックス

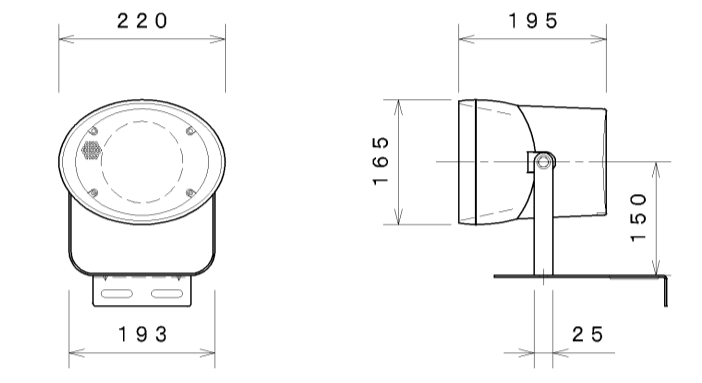
消防系統放送用アンプ 20局120W



① システムコントローラー	
緊急制御	20回線 緊急放送×3、優先及び一般一斉放送
緊急・業務内蔵音源	9種：緊急地震速報、ウエストミスターの鐘、ラジオ体操、サイレン他
増設可能音源	最大15分 (合計期間内で15個迄)
緊急起動 (前面パネル)	緊急放送スイッチ×3 (内蔵音源及び放送先割付)
音声入力	本体マイク、緊急、チャイム、BGM、ページング、ミキサー他
音量調整 (前面パネル)	4系統 (本体マイク、BGM、ライン1、ライン2)
コールサイン	より4番/下り4番 (オリジナルコールサインへ変更可)
液晶表示	放送状態、異常表示 (通信、回線短絡、蓄電池) 他
② 電力増幅ユニット	
消費電力	115W 定格出力時300W
定格出力	120W
周波数特性	50Hz~15kHz
入力	0dB 50kΩ (平衡)
負荷インピーダンス	42Ω/70Vライン、85Ω/100Vライン
③ 非常電源ユニット (ニッカド蓄電池を含む)	
充電	トリクル充電方式
蓄電池	ニッカド蓄電池 6Ah×2
④ 電源制御ユニット	
電源	AC100V 38A (A及びB系統合計)
コンセント	非常用×2 ACコンセント×8
DC電源出力	DC24V 最大3.6A
⑤ 入出力制御ユニット	
入出力制御	リモコンマイク×6、マルチリモコン×8、外部制御 (10)
BGM、ページング、チャイム、停電起動、非常放送優先入力	
スピーカー端子	10回線 (200W/回線)
汎用出力	10 (挿点×5、オープンコレクタ×5)

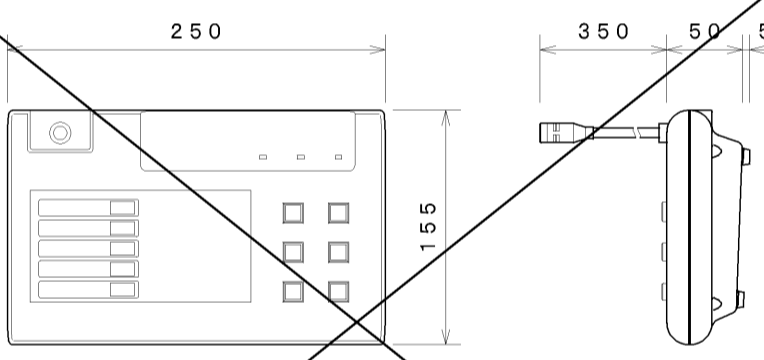
B・P : ブランクパネル
S・P : 放熱用スリットパネル

ホーン型スピーカ



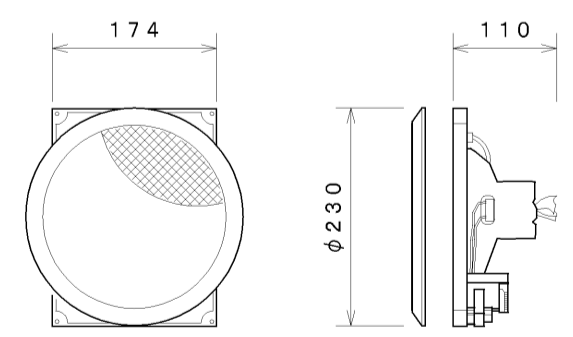
定格入力	6W
入力インピーダンス	1.7kΩ、3.3kΩ、10kΩ
周波数特性	150Hz~13kHz
出力音圧レベル	96dB (1m/1W)
取付金具	SUS

リモコンマイク



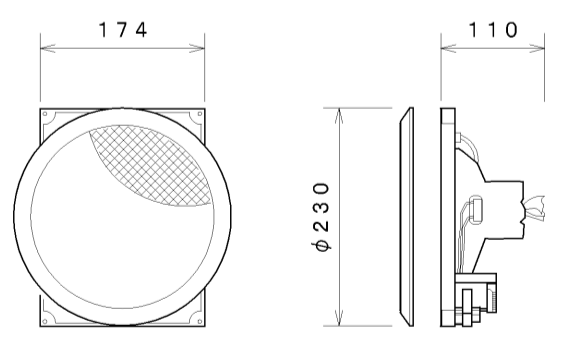
電源	DC24V (主装置より供給)
音声入出力	マイク/ホーン：単一指向性ECM内蔵マイク ライン入力：単頭フォンジャック、不平衡 音声出力：即結端子台、平衡 録音出力：単頭フォンジャック、不平衡
制御電流	最大DC30V、最大DC80mA
その他	拡張1/Fコネクタ×1

天井埋込スピーカ 1W



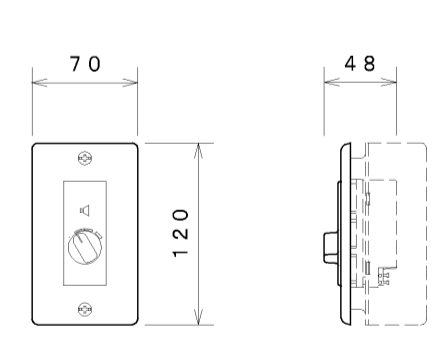
定格入力	3W (3.3kΩ)、1W (10kΩ)
入力インピーダンス	3.3kΩ、10kΩ
周波数特性	100Hz~15kHz
出力音圧レベル	92dB (1m, 1W)
使用スピーカ	16cmコンコースピーカ
パネル	アルミバンディング

天井埋込スピーカ (ATT付) 1W



定格入力	3W (3.3kΩ)、1W (10kΩ)
入力インピーダンス	3.3kΩ、10kΩ
周波数特性	100Hz~15kHz
出力音圧レベル	92dB (1m, 1W)
使用スピーカ	16cmコンコースピーカ
パネル	アルミバンディング
音量調整	4段階 (ATT付)

アッテネーター

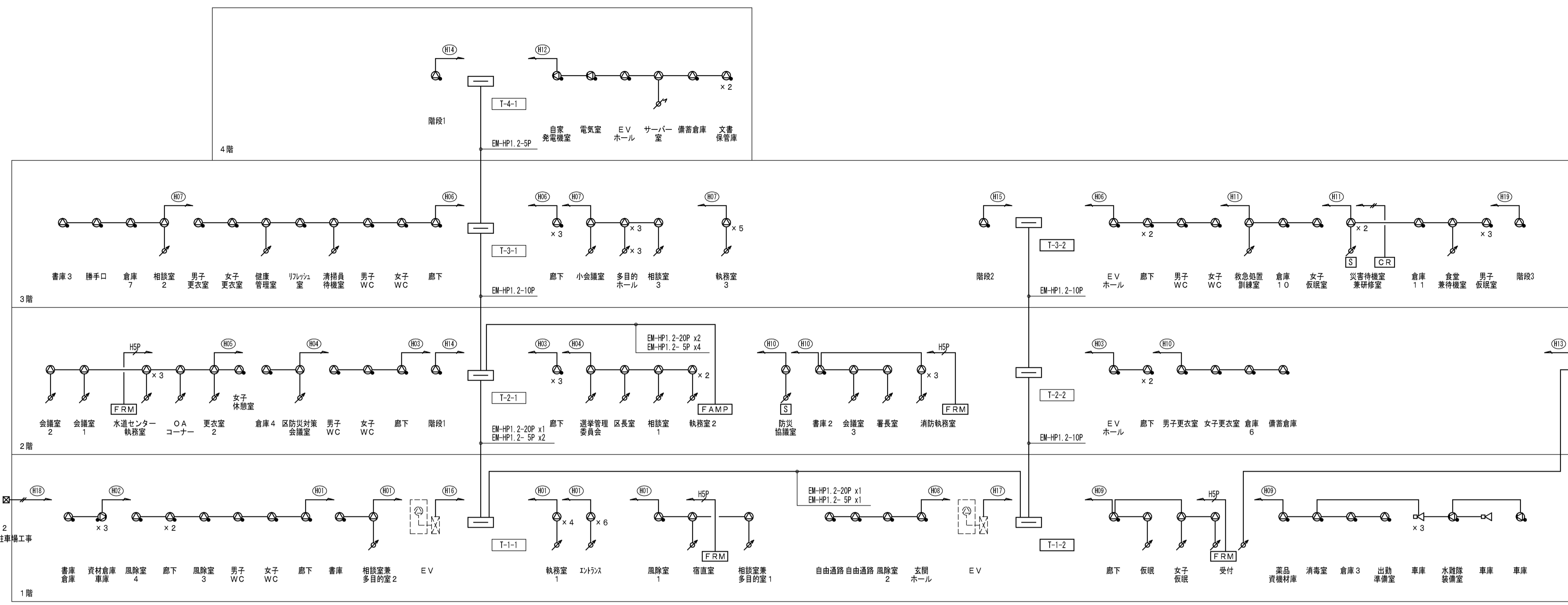


入力容量	0.5W~6W
入力インピーダンス	20kΩ~1.67kΩ
音量調整	5段階
パネル	新金属
適合ボックス	JIS1用開口スイッチボックス

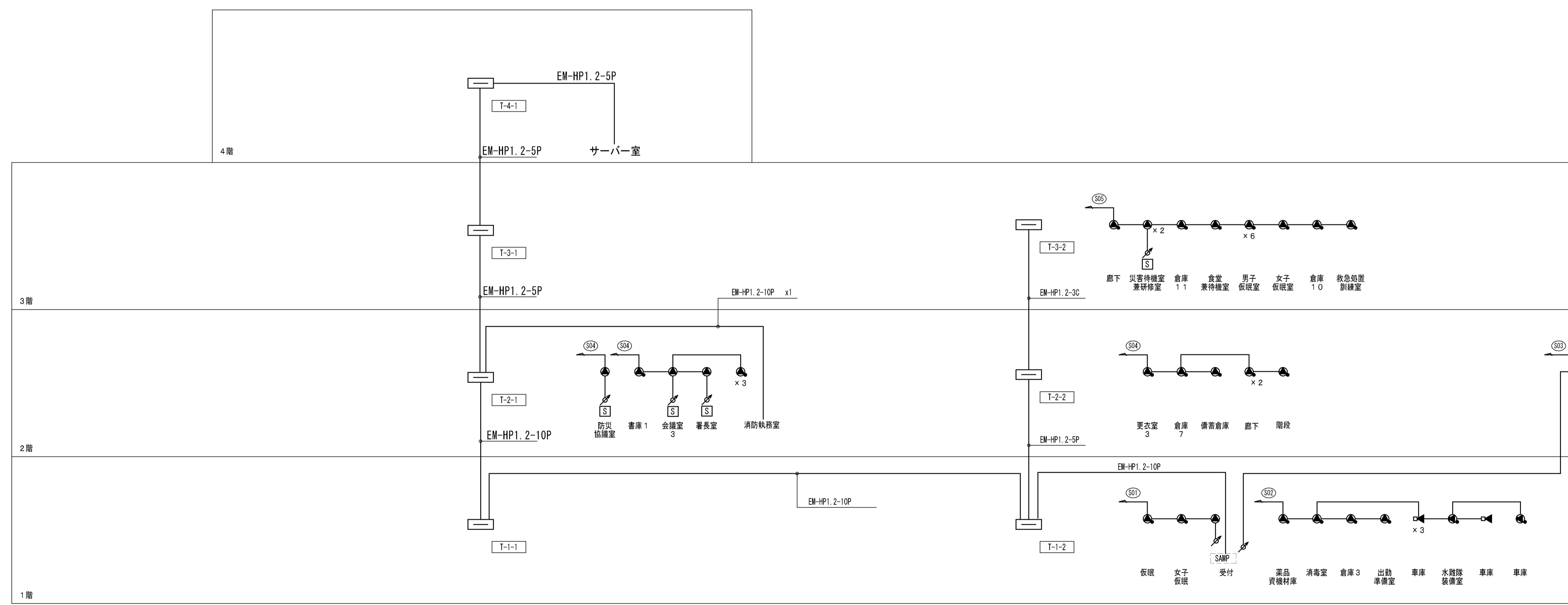
完成図

工事名	岡山市東区役所等庁舎新築に伴う電気設備工事			No.	E-42/91	
図面名	消防系統用放送設備図	縮尺	A1: N/S A3: N/S	株式会社	木村建築設計事務所	
図面作成	岡山市市民局	平成25年3月	設計担当	岡山市東区東長町1486号	岡山市東区東長町1486号 木村旭	
図面承認	課長 担当課長 室長 主任・課員			〒700-0971 岡山市北区野田3丁目18番20号	TEL: 086-244-2611	
図面修正				承認	検印	製図

スピーカー 回路番号	1W	1W	1W	EM	1W	
(H01)	12	9				
(H02)	1	3				
(H03)	9					
(H04)	6	1				
(H05)	7	1				
(H06)	2	14				
(H07)	11	3				
(H08)	4					
(H09)	3	5	2	4		
(H10)	6	5				
(H11)	4	6				
(H12)	1	4	2			
(H13)				1		
(H14)	2					
(H15)	1				1	
(H16)						
(H17)					1	
(H18)				12		
(H19)	1					
合計						
小計 数量	53	66	7	17	2	145
小計 容量	53	66	7	102	2	230 ≦ 240W



非常放送設備系統図



消防系統用放送設備系統図

記号	名称	備考
[FAMP]	非常/業務用放送用アンプ	20局240W
[FRM]	非常リモコン	
[CR]	電源カットリレー	
⊙	天井埋込スピーカー	1W L線
⊙	天井埋込スピーカー (ATT付)	1W L線
⊙	壁掛スピーカー (ATT付)	1W L線
⊙	ホーン型スピーカー	6W L線
⊙	アツテネーター	0.5~6W用
[S]	音量カットスイッチ	大角適用 片切

注 記
1. 特記なき配線は、下記の通りとする。
但し、二重天井内は「ころがし配線」とする。

非常放送設備
 EM-HP1.2-2C (PF16)
 EM-HP1.2-3C (PF16)
 EM-HP1.2-5P (PF22)

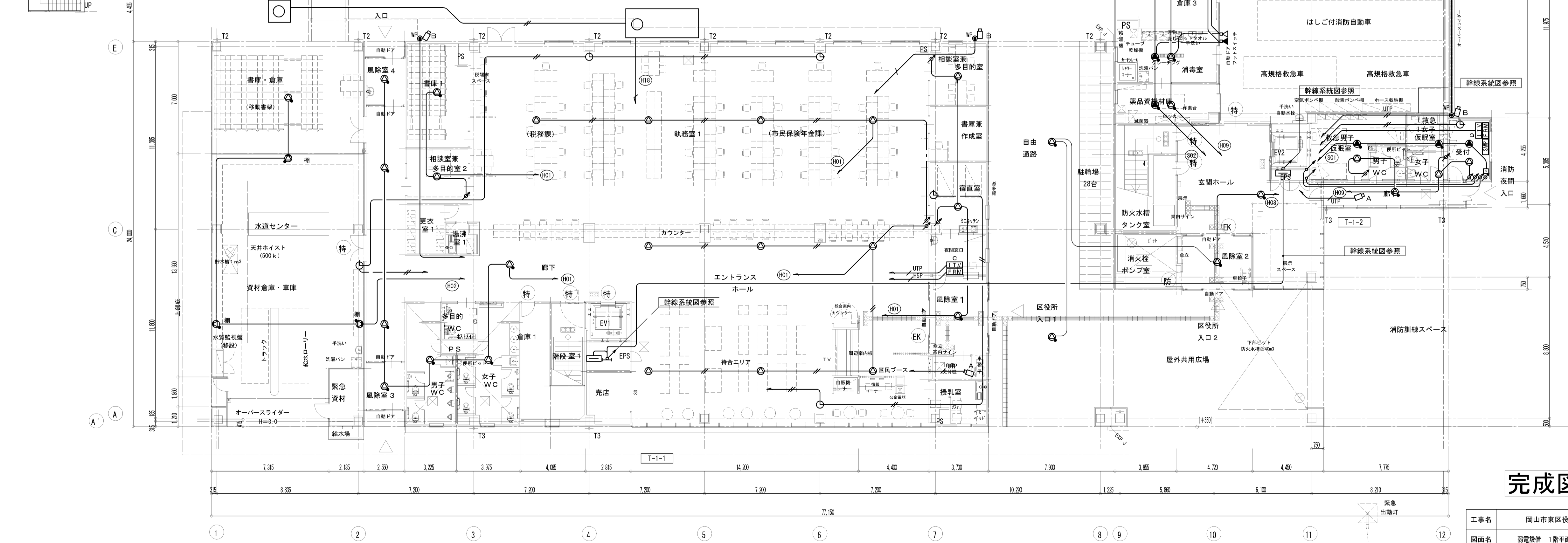
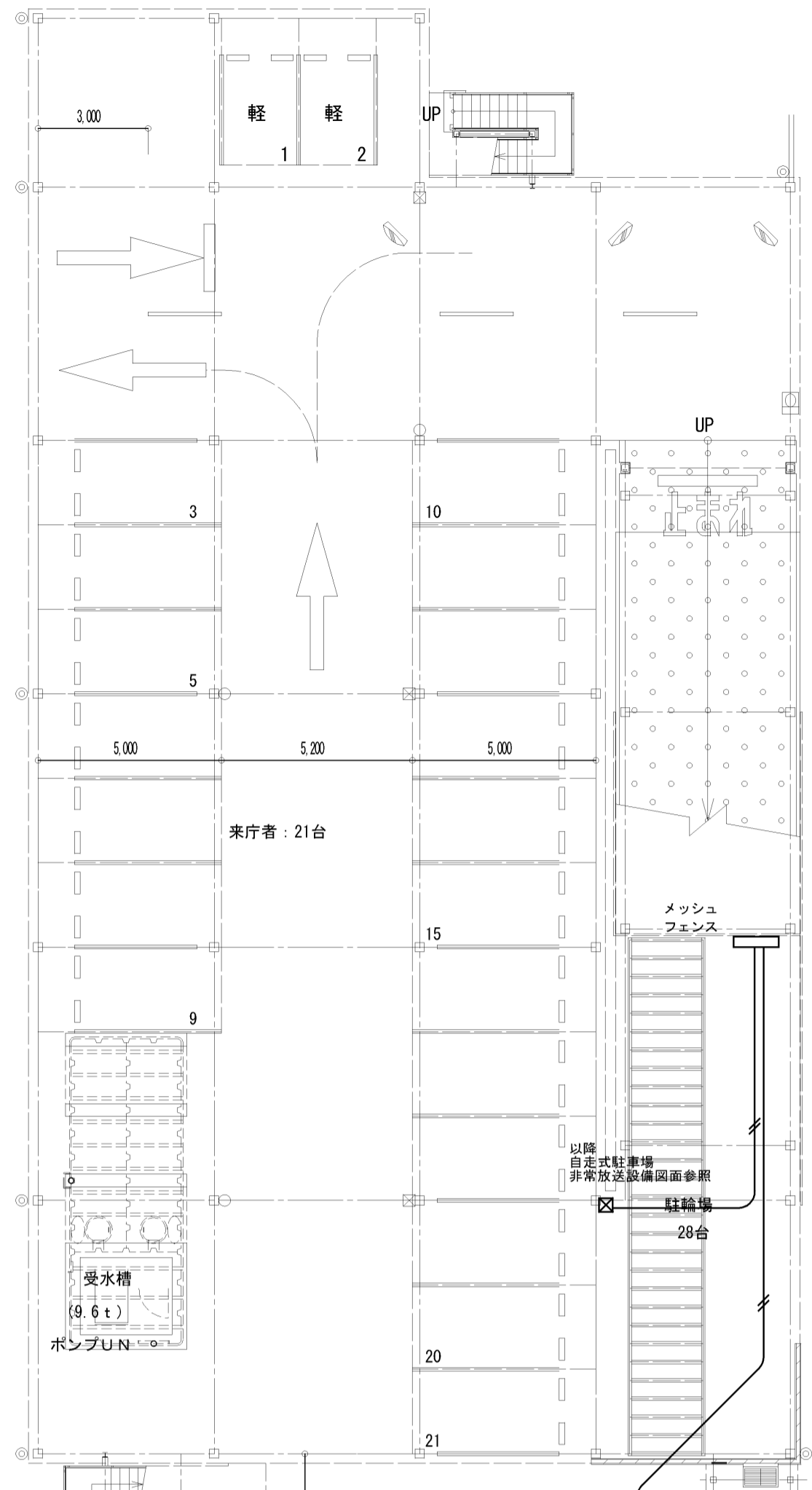
記号	名称	備考
[SAMP]	消防系統用アンプ	10局120W
[SRM]	消防系統用リモコン	
⊙	天井埋込スピーカー (ATT付)	3W/1W
⊙	壁掛スピーカー (ATT付)	3W/1W
⊙	ホーン型スピーカー	6W/3W
⊙	アツテネーター	0.5~6W用
[S]	音量カットスイッチ	大角適用 片切

注 記
1. 特記なき配線は、下記の通りとする。
但し、二重天井内は「ころがし配線」とする。

消防系統用放送設備
 EM-HP1.2-2C (PF16)
 EM-HP1.2-3C (PF16)

完成図

工事名	岡山市東区役所等庁舎新築に伴う電気設備工事			N. E-48/91
図面名	非常放送・消防系統放送設備系統図	縮尺	A1: N/S A3: N/S	
図面番	岡山市市民局	作成日	平成25年3月	株式会社 木村建築設計事務所
区政推進課	課長 担当課長 室長 主任・課員	設計担当	岡山市東区東山町1486号 1 級建築士登録第65709号 木村旭 〒700-0971 岡山市北区野田3丁目18番20号 TEL 086-244-2611	
		承認	検印	製図



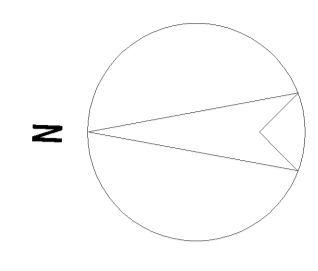
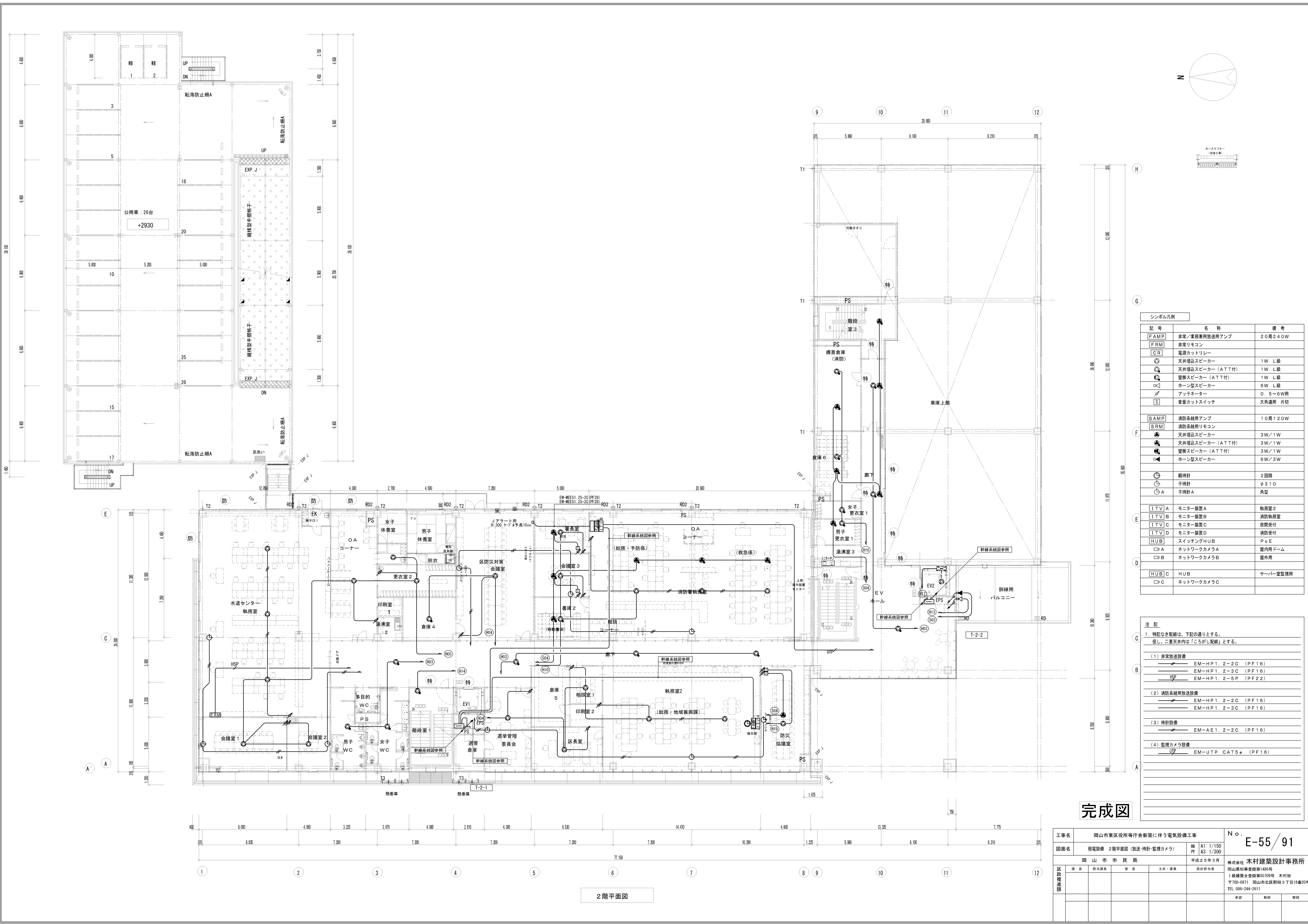
1階平面図

記号	名称	備考
[FAMP]	非常ノ業務用放送用アンプ	20局240W
[FRM]	非常リモコン	
[CR]	電源カトリレー	
[S]	天井送スピーカー	1W L線
[S]	天井送スピーカー (ATT付)	1W L線
[S]	壁掛スピーカー (ATT付)	1W L線
[S]	ホーン型スピーカー	6W L線
[S]	アツネーター	0.5~6W用
[S]	音量カットスイッチ	大角適用 片切
[SAMP]	消防系統用アンプ	10局120W
[SRM]	消防系統用リモコン	
[S]	天井送スピーカー	3W/1W
[S]	天井送スピーカー (ATT付)	3W/1W
[S]	壁掛スピーカー (ATT付)	3W/1W
[S]	ホーン型スピーカー	6W/3W
[C]	時計	2回路
[C]	子時計	φ310
[C]	子時計A	角型
[ITVA]	モニター装置A	執務室2
[ITVB]	モニター装置B	消防執務室
[ITVC]	モニター装置C	夜間受付
[ITVD]	モニター装置D	消防受付
[HUB]	スイッチングHUB	PoE
[HUBA]	ネットワークカメラA	屋内用ドーム
[HUBB]	ネットワークカメラB	屋外用
[HUBC]	HUB	サーバー室監視用
[C]	ネットワークカメラC	

- 注記
- 特記なき配線は、下記の通りとする。
但し、二重天井内は「ごろがし配線」とする。
- (1) 非常放送設備
- EM-HP1. 2-2C (PF16)
 - EM-HP1. 2-3C (PF16)
 - EM-HP1. 2-5P (PF22)
- (2) 消防系統用放送設備
- EM-HP1. 2-2C (PF16)
 - EM-HP1. 2-3C (PF16)
- (3) 時計設備
- EM-AE1. 2-2C (PF16)
- (4) 監視カメラ設備
- UTP CAT5e (PF16)

完成図

工事名	岡山市東区役所庁舎新築に伴う電気設備工事		N. E-54/91
図面名	弱電設備 1階平面図 (放送・時計・監視カメラ)	縮尺 A1: 1/150 A3: 1/300	
図面作成	岡山市 市民局	平成25年3月	株式会社 木村建築設計事務所
図面承認	課長 担当課長 室長 主任・課員 設計担当		岡山県知事登録第1486号 岡山県建築士登録第65709号 木村裕 〒700-0971 岡山市北区野田3丁目18番20号 TEL 086-244-2611
図面修正			承認 検印 製図



シンボル凡例

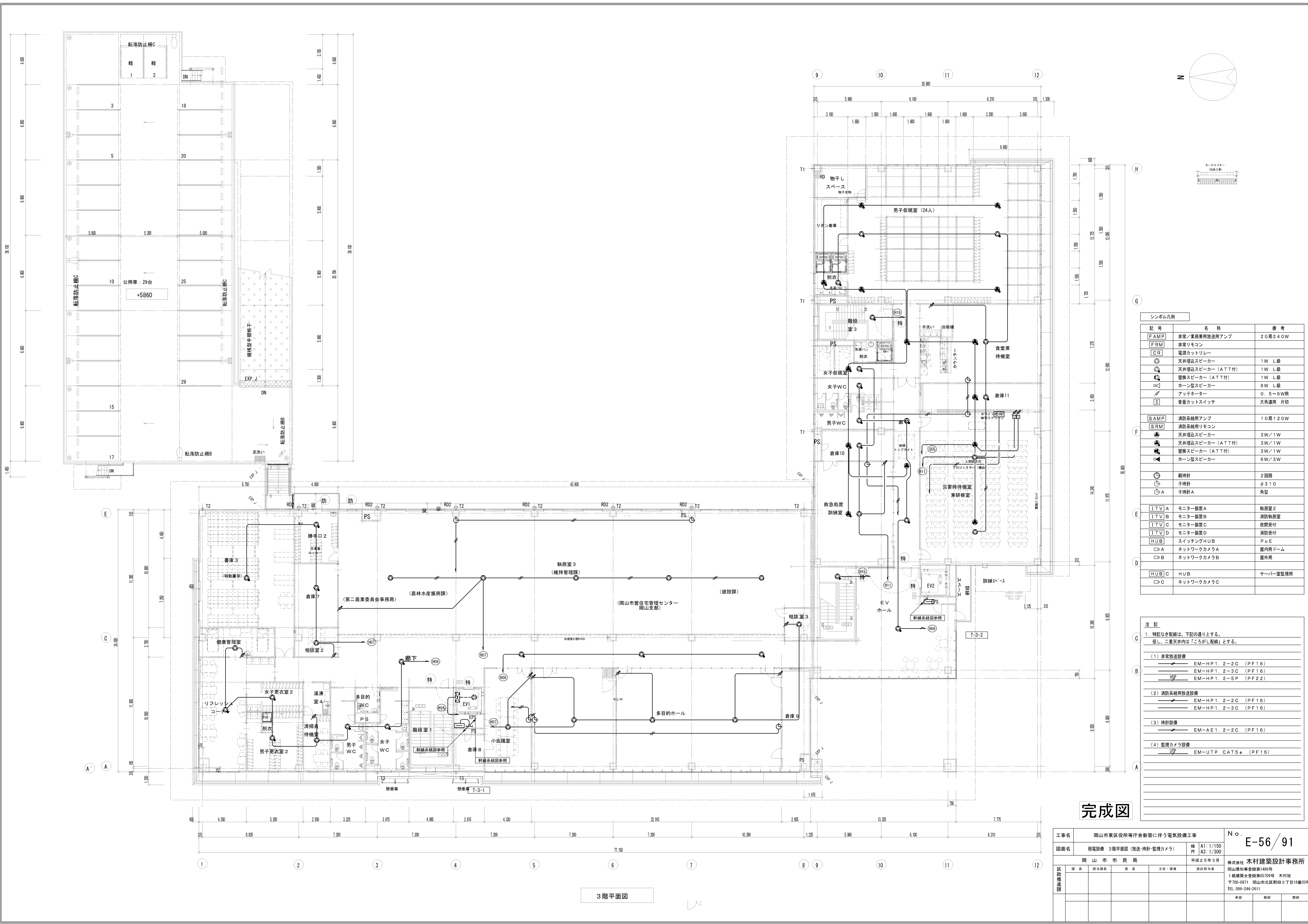
記号	名称	備考
[FAMP]	非常ノ業務用放送用アンプ	20局240W
[FRM]	非常リモコン	
[CR]	電源カットリレー	
△	天井埋込スピーカー	1W L線
△	天井埋込スピーカー (ATT付)	1W L線
△	壁掛スピーカー (ATT付)	1W L線
△	ホーン型スピーカー	6W L線
△	アツネーター	0.5~6W
[S]	音量カットスイッチ	大角適用 片切
[SAMP]	消防系統用アンプ	10局120W
[SRM]	消防系統用リモコン	
△	天井埋込スピーカー	3W/1W
△	天井埋込スピーカー (ATT付)	3W/1W
△	壁掛スピーカー (ATT付)	3W/1W
△	ホーン型スピーカー	6W/3W
○	時計計	2回路
○	子時計	φ310
○	子時計A	角型
[ITV]A	モニター装置A	執務室2
[ITV]B	モニター装置B	消防執務室
[ITV]C	モニター装置C	夜間受付
[ITV]D	モニター装置D	消防受付
[HUB]	スイッチングHUB	PoE
□A	ネットワークカメラA	屋内用ドーム
□B	ネットワークカメラB	屋外用
[HUB]C	HUB	サーバ室監視用
□C	ネットワークカメラC	

- 注記
- 特記なき配線は、下記の通りとする。
但し、二重天井内は「ごしがし配線」とする。
- (1) 非常放送設備
- EM-HP1. 2-2C (PF16)
 - EM-HP1. 2-3C (PF16)
 - HSP EM-HP1. 2-5P (PF22)
- (2) 消防系統用放送設備
- EM-HP1. 2-2C (PF16)
 - EM-HP1. 2-3C (PF16)
- (3) 時計設備
- EM-AE1. 2-2C (PF16)
- (4) 監視カメラ設備
- UP EM-UTP CAT5e (PF16)

完成図

2階平面図

工事名	岡山市東区役所庁舎新築に伴う電気設備工事		N. E-55/91
図面名	弱電設備 2階平面図 (放送・時計・監視カメラ)	縮尺 A1: 1/150 A3: 1/300	
図主	岡山市 市長	作成 平成25年3月	株式会社 木村建築設計事務所
図次	担当課長	主任・課長	岡山市東区東長町1486号 1 級建築士登録第45709号 木村旭 〒700-0971 岡山市北区野田3丁目18番20号 TEL 086-244-2611
図検		承認	検印



シンボル凡例

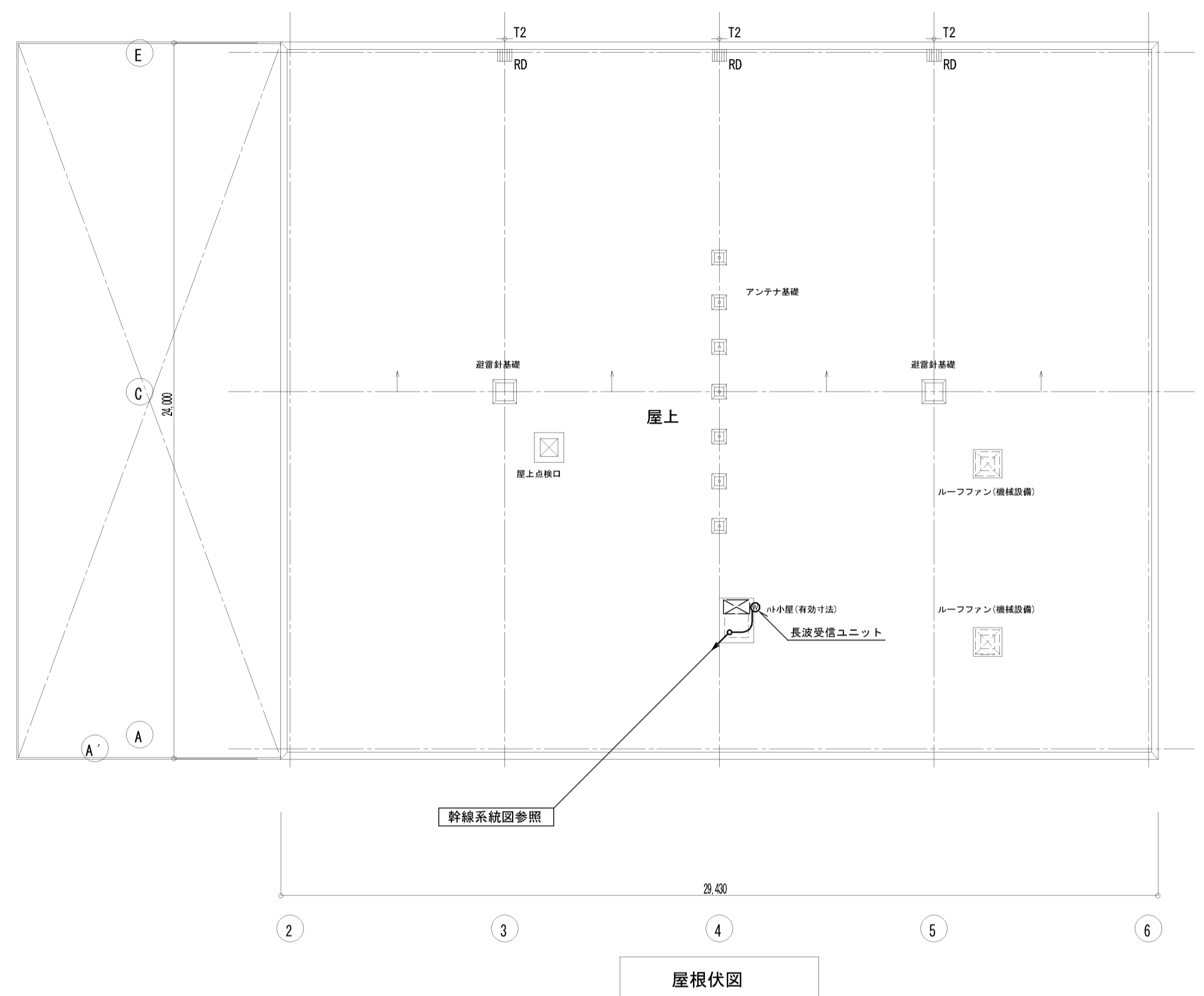
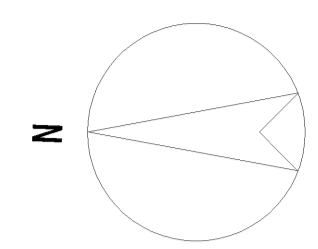
記号	名称	備考
[F AMP]	非常ノ業務用放送用アンプ	20局240W
[FRM]	非常リモコン	
[CR]	電源カトリレー	
△	天井埋込スピーカー	1W L線
▲	天井埋込スピーカー (A T T付)	1W L線
△	壁掛スピーカー (A T T付)	1W L線
□	ホーン型スピーカー	6W L線
◇	アツネーター	0.5~6W用
[S]	音量カットスイッチ	大角適用 片切
[S AMP]	消防系統用アンプ	10局120W
[SRM]	消防系統用リモコン	
△	天井埋込スピーカー	3W/1W
▲	天井埋込スピーカー (A T T付)	3W/1W
△	壁掛スピーカー (A T T付)	3W/1W
□	ホーン型スピーカー	6W/3W
○	時計	2回路
○	子時計	φ310
○	子時計A	角型
[ITV A]	モニター装置A	執務室2
[ITV B]	モニター装置B	消防執務室
[ITV C]	モニター装置C	夜間受付
[ITV D]	モニター装置D	消防受付
[HUB]	スイッチングHUB	PoE
□	ネットワークカメラA	屋内用ドーム
□	ネットワークカメラB	屋外用
[HUB C]	HUB	サーバ室監視用
□	ネットワークカメラC	

- 注 記
- 特記なき配線は、下記の通りとする。
但し、二重天井内は「ごしがし配線」とする。
- (1) 非常放送設備
- EM-HP1.2-2C (PF16)
 - EM-HP1.2-3C (PF16)
 - EM-HP1.2-5P (PF22)
- (2) 消防系統用放送設備
- EM-HP1.2-2C (PF16)
 - EM-HP1.2-3C (PF16)
- (3) 時計設備
- EM-AE1.2-2C (PF16)
- (4) 監視カメラ設備
- U/P EM-UTP CAT5e (PF16)

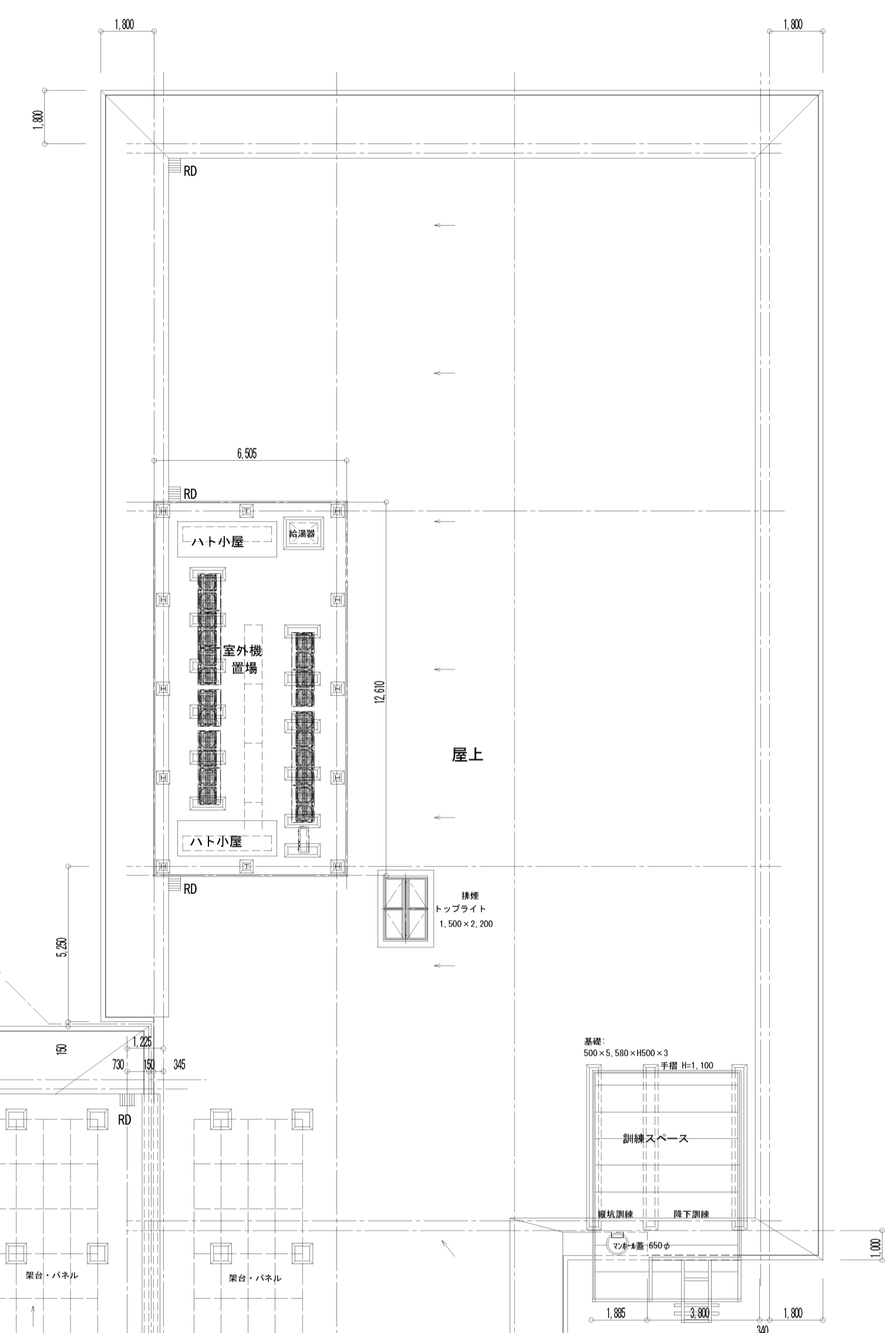
完成図

3階平面図

工事名	岡山市東区役所庁舎新築に伴う電気設備工事		N°	E-56/91
図面名	弱電設備 3階平面図 (放送・時計・監視カメラ)	縮尺	A1: 1/150 A3: 1/300	
区政推進課	岡山市 市長	平成25年3月	株式会社 木村建築設計事務所	
	課長	岡山市 市長	岡山県知事登録第1486号	
	担当課長	主任・課長	岡山県知事登録第1486号	
	室長	設計担当	〒700-0971 岡山市北区野田3丁目18番20号	
			TEL 086-244-2611	
			承認	検印
			製図	



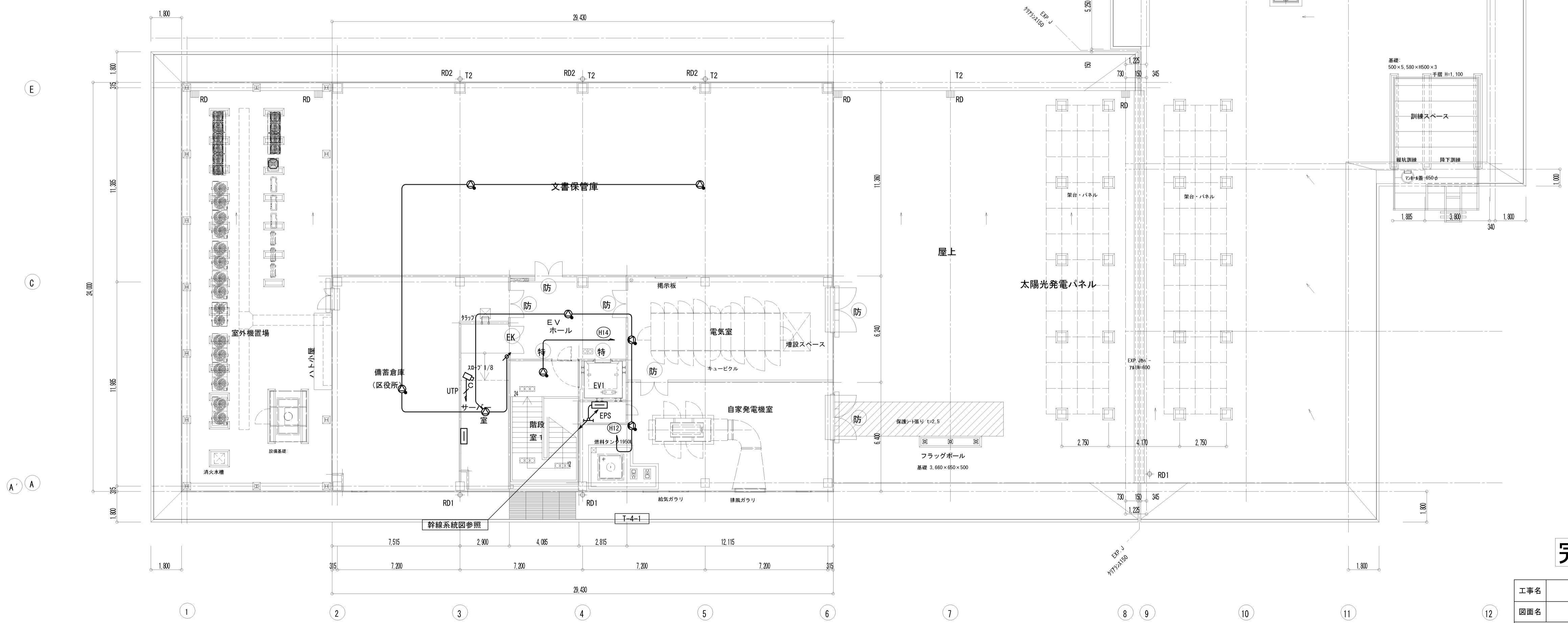
屋根伏図



シンボル凡例		
記号	名称	備考
[FAMP]	非常ノ業務用放送用アンプ	20局240W
[FRM]	非常リモコン	
[CR]	電源カトリレー	
☉	天井埋込スピーカー	1W L線
☉	天井埋込スピーカー (ATT付)	1W L線
☉	壁掛スピーカー (ATT付)	1W L線
☉	ホーン型スピーカー	6W L線
☉	アツネーター	0.5~6W用
[S]	音量カットスイッチ	大角適用 片切
[SAMP]	消防系統用アンプ	10局120W
[SRM]	消防系統用リモコン	
☉	天井埋込スピーカー	3W/1W
☉	天井埋込スピーカー (ATT付)	3W/1W
☉	壁掛スピーカー (ATT付)	3W/1W
☉	ホーン型スピーカー	6W/3W
⌚	時計	2回路
⌚	子時計	φ310
⌚	子時計A	角型
[ITV] A	モニター装置A	執務室2
[ITV] B	モニター装置B	消防執務室
[ITV] C	モニター装置C	夜間受付
[ITV] D	モニター装置D	消防受付
[HUB]	スイッチングHUB	PoE
☐ A	ネットワークカメラA	屋内用ドーム
☐ B	ネットワークカメラB	屋外用
[HUB] C	HUB	サーバー室監視用
☐ C	ネットワークカメラC	

注記	
1.	特記なき配線は、下記の通りとする。 但し、二重天井内は「ごかし配線」とする。
(1) 非常放送設備	EM-HP1. 2-2C (PF16) EM-HP1. 2-3C (PF16) EM-HP1. 2-5P (PF22)
(2) 消防系統用放送設備	EM-HP1. 2-2C (PF16) EM-HP1. 2-3C (PF16)
(3) 時計設備	EM-AE1. 2-2C (PF16)
(4) 監視カメラ設備	UTP EM-UTP CAT5e (PF16)

完成図



4階平面図

工事名	岡山市東区役所等庁舎新築に伴う電気設備工事		N. E-57/91
図面名	弱電設備 4階平面図 (放送・時計・監視カメラ)	縮尺 A1: 1/150 A3: 1/300	
図面作成	岡山市市民局	平成25年3月	株式会社 木村建築設計事務所
図面承認	課長 担当課長 室長 主任・課員 設計担当者		岡山県知事登録第1486号 岡山県国土登録第65709号 木村哲 〒700-0971 岡山市北区野田3丁目18番20号 TEL 086-244-2611
図面修正			承認 検印 製図