

凡	例	
記号	名称	備考
	複合型受信機	注記参照
	表示機	P型1級40窓・壁掛型
	火災検知器	消火栓検知型 $\odot$ 相込
	火災検知器	露出・縦型 $\odot$ 相込
	電源装置	表示専用・4台用・DC24V・1.2Ah
	差動式スポット型感知器	2種
	差動式スポット型感知器	2種・防水型
	差動式分布型感知器	2種・2層用
	空気管	
	差動式スポット型感知器	2種・防爆型
	定温式スポット型感知器	特種・65℃
	定温式スポット型感知器	特種・防水型・65℃
	光電式スポット型感知器	2種・非蓄積型
	光電式スポット型感知器	2種・非蓄積型・点検BOX付
	光電式スポット型感知器	3種
	自動閉鎖装置	防火戸用・ラッチ式
	自動閉鎖装置	シャッター・DC24V・0.3A程度(建築工事)
	非常放送装置	放送設備工事(電気工事)
	屋内消火栓ポンプ盤	別途機械工事
	移報器	消火栓起動用・40VA
	E V 制御盤	別途機械工事
	誘導灯信号装置	
	発信機	P型1級
	表示灯	LED仕様
	立ち上げ・引き下げ	
	終端抵抗	
	配管配線	
	警戒区域線	
	警戒区域番号	自火機 NO1~NO26
	動作区域番号	防火戸・シャッター NO1~NO7

注 記

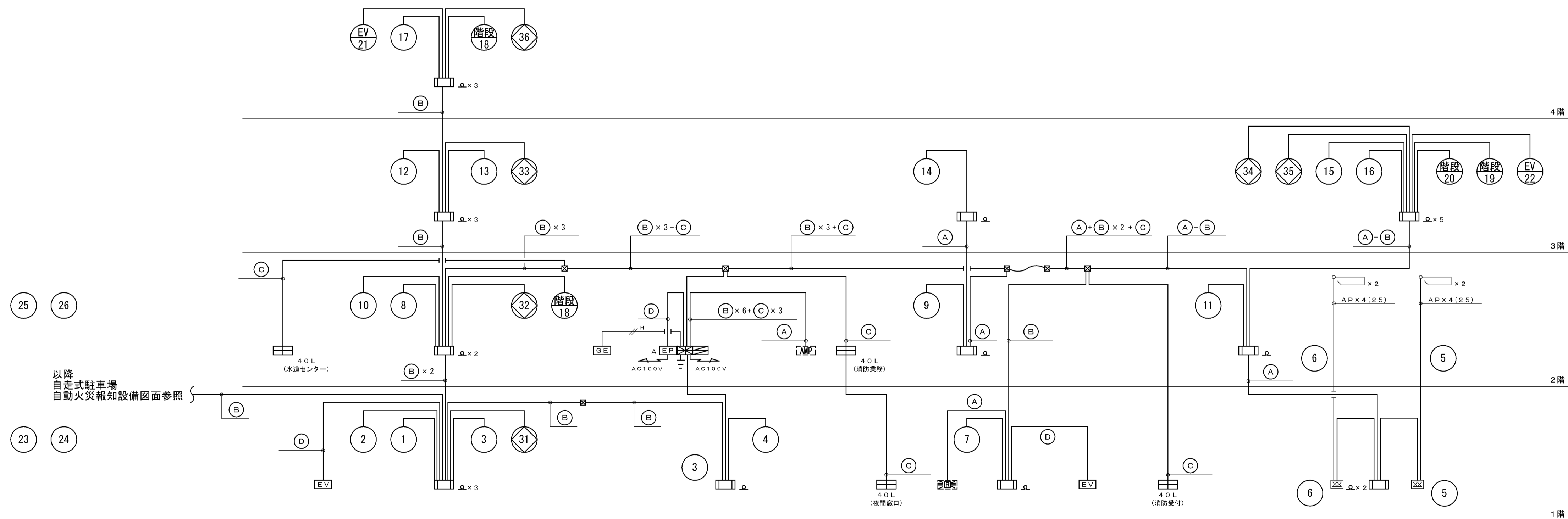
- 複合型受信機仕様
  - P型1級40窓・壁掛型・窓式・主音響(音声警報)予備電源内蔵
  - 表示内訳
 

火災表示	26L
防火戸・シャッター	6L
予備窓	8L
合 計	40L
  - 諸表示部(5窓標準装備)
 

上部表示部へ消火ポンプ・運転・呼水槽減水・故障の3点を表示する。
  - 火災信号移報関係(無電圧・A接)
 

非常放送機、移報器別代表×4点・ELV代表×1点・階別代表×1点  
ELV制御盤へ火災代表1点・移報-2台  
\*ELVシャフト用煙感知器点検図に取り付ける。  
リミットSWはELV側工事とする。
- 特記なき配管配線は下記とする。
 

	EM-AE1. 2-2P (PF16)
	EM-AE1. 2-1P (PF16)
	EM-AE1. 2-2P
	EM-HP1. 2-3C (PF16)
- PSの点検口(450×450)箇所は感知器は不要とする。
- 消火栓の起動はバルブのリミットスイッチとする。

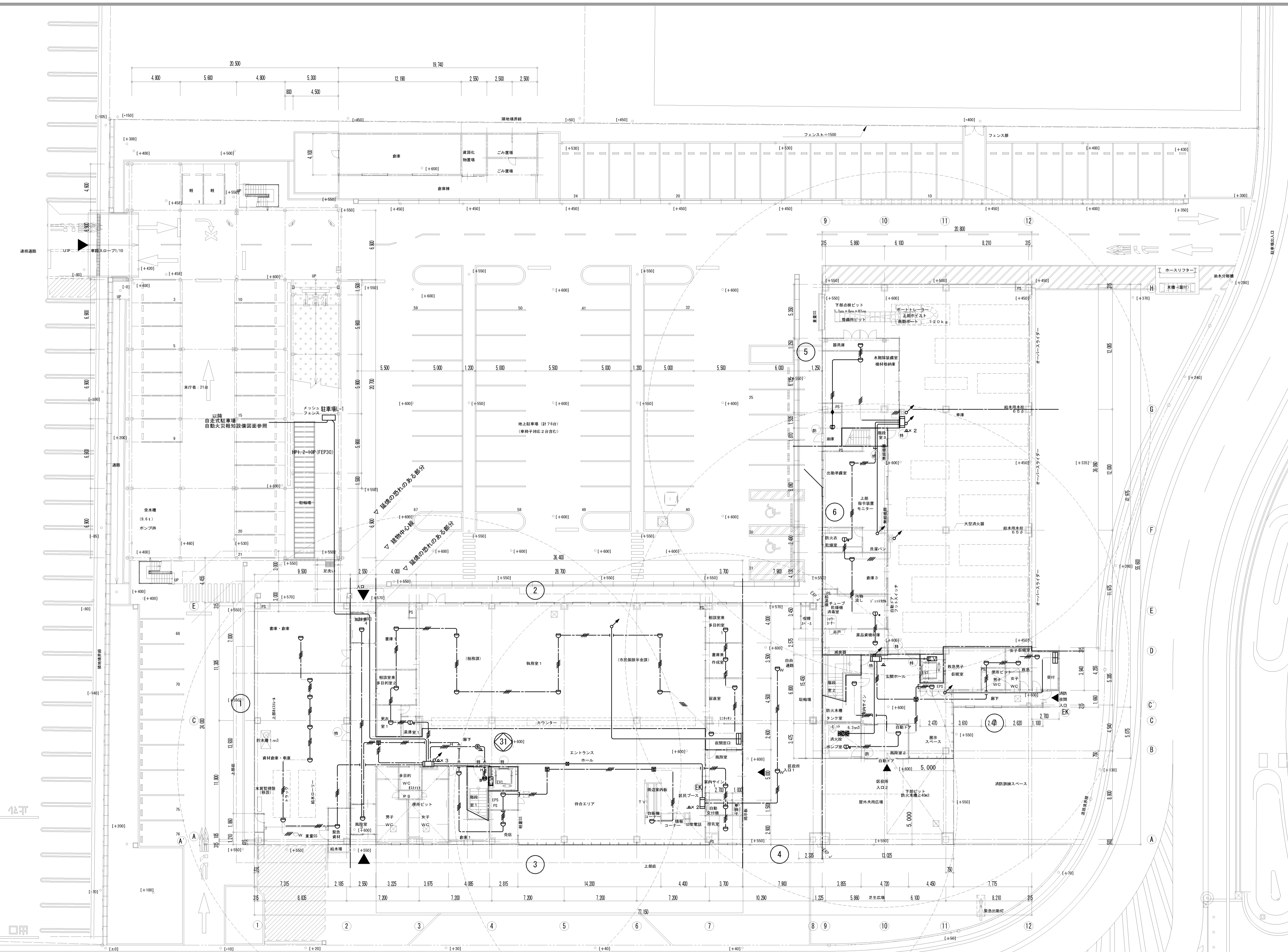
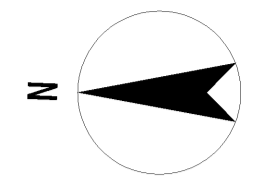


- (A) = EM-HP1. 2-5P (PF22)
- (B) = EM-HP1. 2-10P (PF28)
- (C) = EM-HP0. 9-20P (PF28)
- (D) = EM-HP1. 2-1P (PF16)

系 統 図

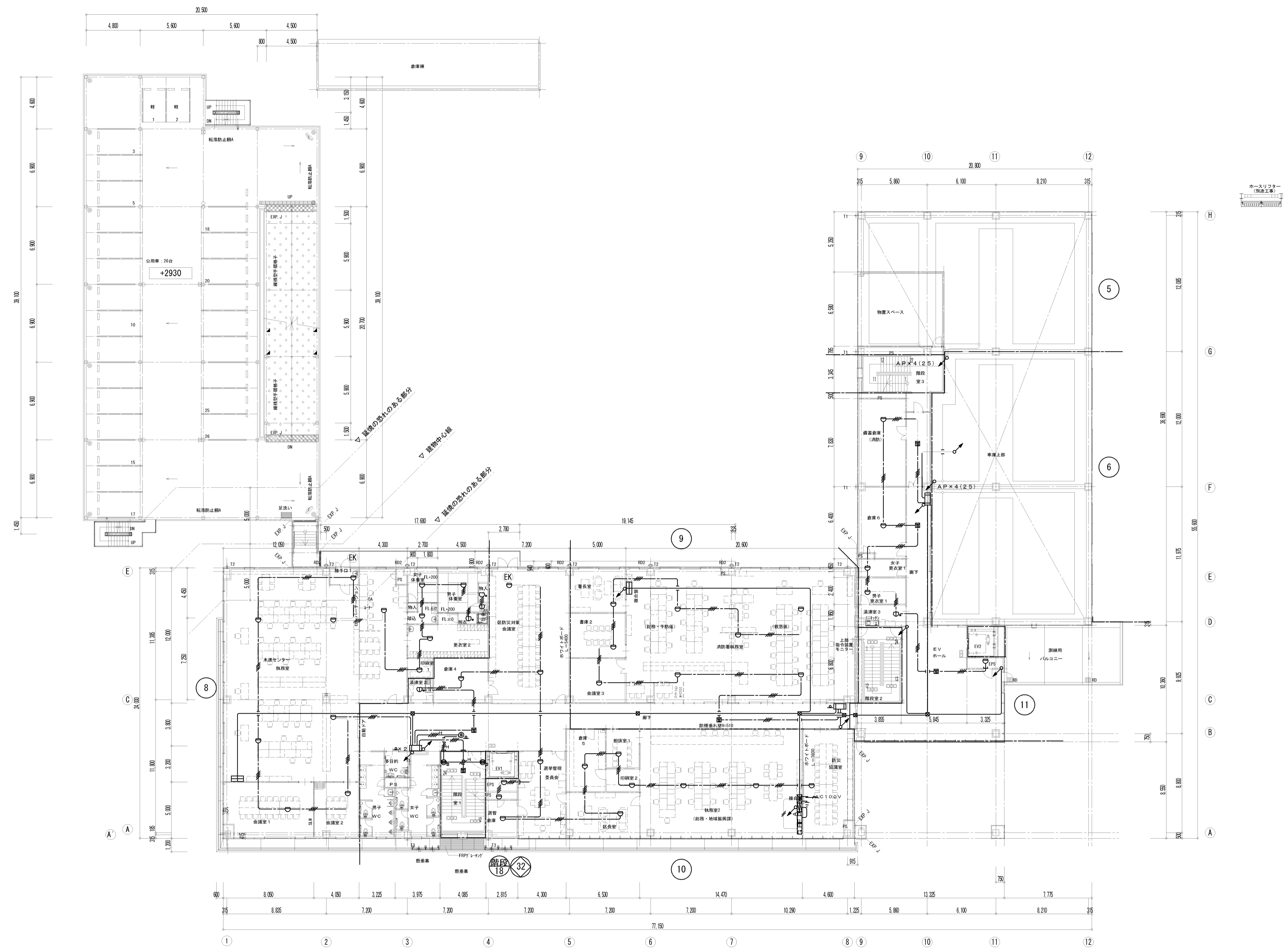
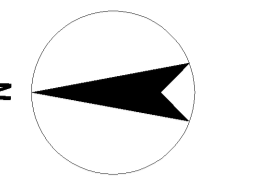
完成図

工事名	岡山市東区役所等庁舎新築に伴う電気設備工事			N°	E-60/91
図面名	自動火災報知設備系統図	縮尺	A1: N/S A3: N/S	発行	
区政推進課	課長	担当課長	室長	主任・課員	設計担当者
				平成25年3月	株式会社 木村建築設計事務所
					岡山県知事登録第1486号 1級建築士登録第65709号 木村旭 〒700-0971 岡山市北区野田3丁目18番20号 TEL 086-244-2611
				承認	検印



完成図

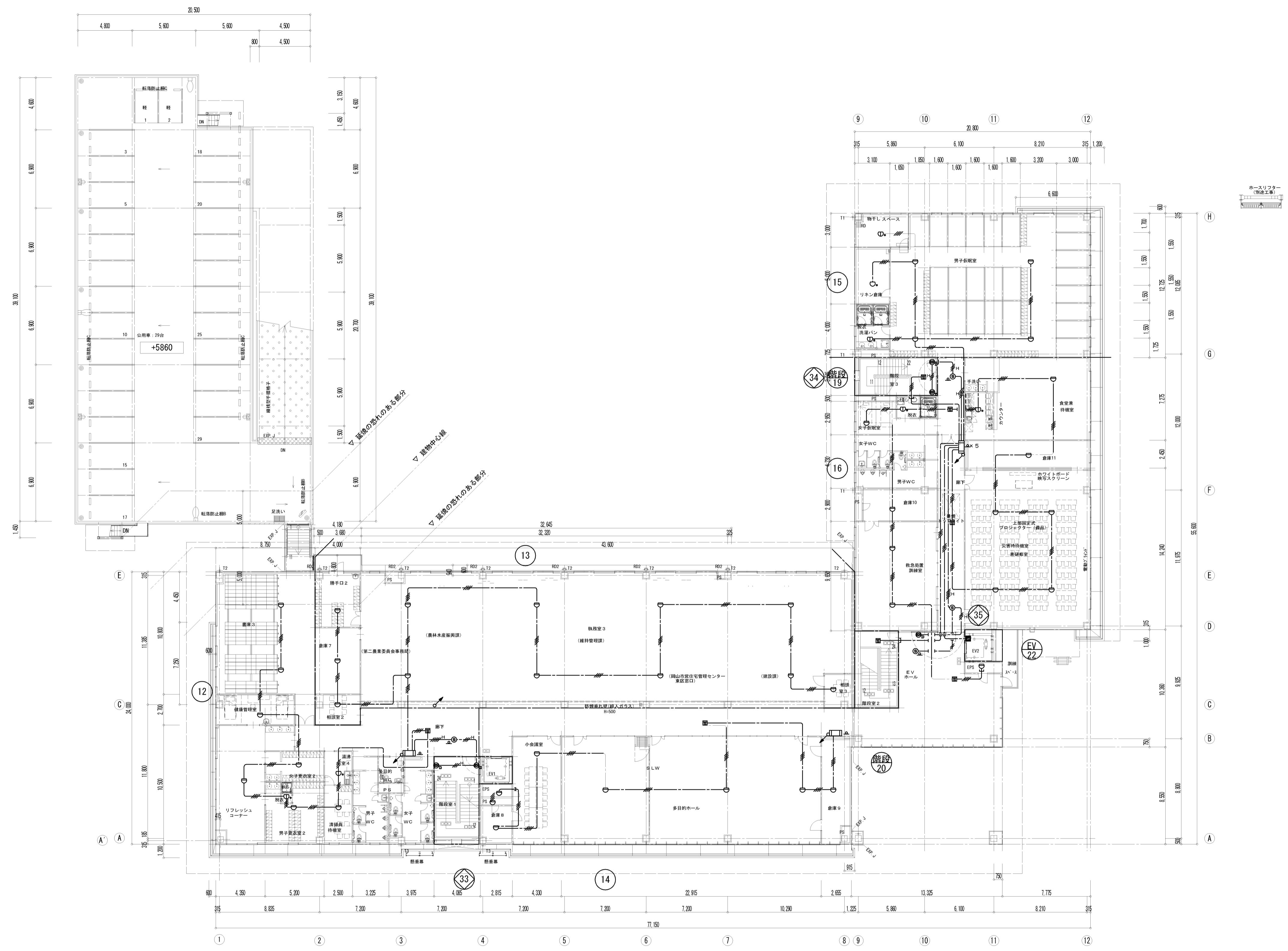
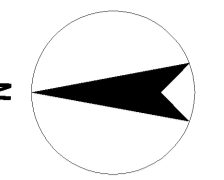
工事名	岡山市東区役所等庁舎新築に伴う電気設備工事		N.
図面名	岡山市東区役所等庁舎新築に伴う電気設備工事 1階平面図	縮尺 A1: 1/200 A3: 1/400	E-61/91
図面番号	岡山市市民局	平成25年3月	株式会社 木村建築設計事務所
区政推進課	課長 藤田 課長 佐藤 課長 佐藤 主任 佐藤	設計担当者	岡山市東区東山町1-466号 1 階 電話 086-244-2570 中 木村 博 〒700-0971 岡山市東区野田3丁目18番20号 TEL. 086-244-2611
			承認 検印 製図



2階平面図

完成図

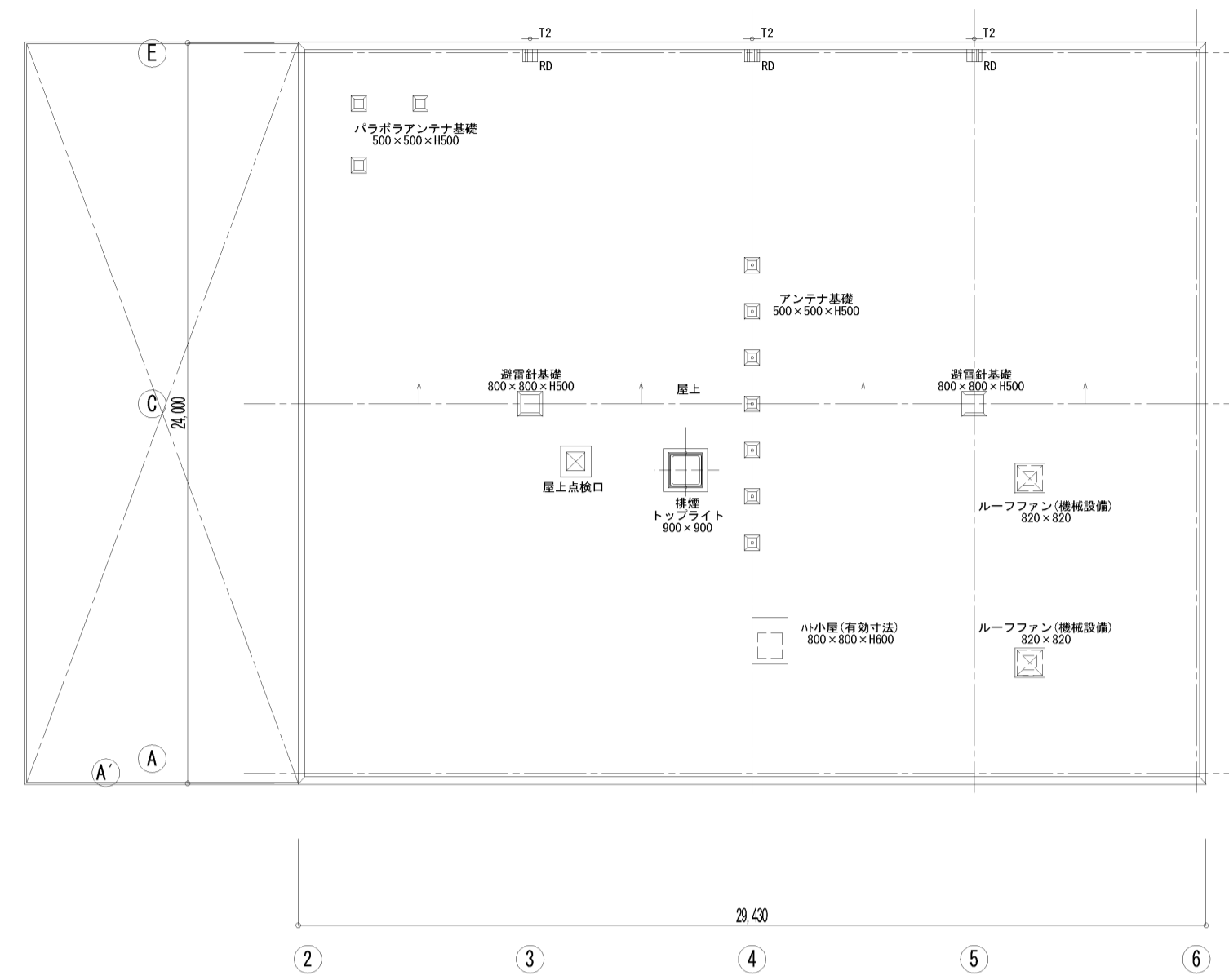
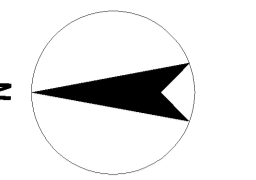
工事名	岡山市東区役所等庁舎新築に伴う電気設備工事			No. E-62/91
図面名	自動火災報知設備 2階平面図	縮尺	A1: 1/200 A3: 1/400	
図面作成	岡山市市民局	作成日	平成25年3月	株式会社 木村建築設計事務所 岡山県知事登録第1466号 1級建築士登録第65709号 木村旭 〒700-0971 岡山市北区野田3丁目18番20号 TEL. 086-244-2611
図面承認		承認者		
図面監査		監査者		承認
図面印刷		印刷者		製図



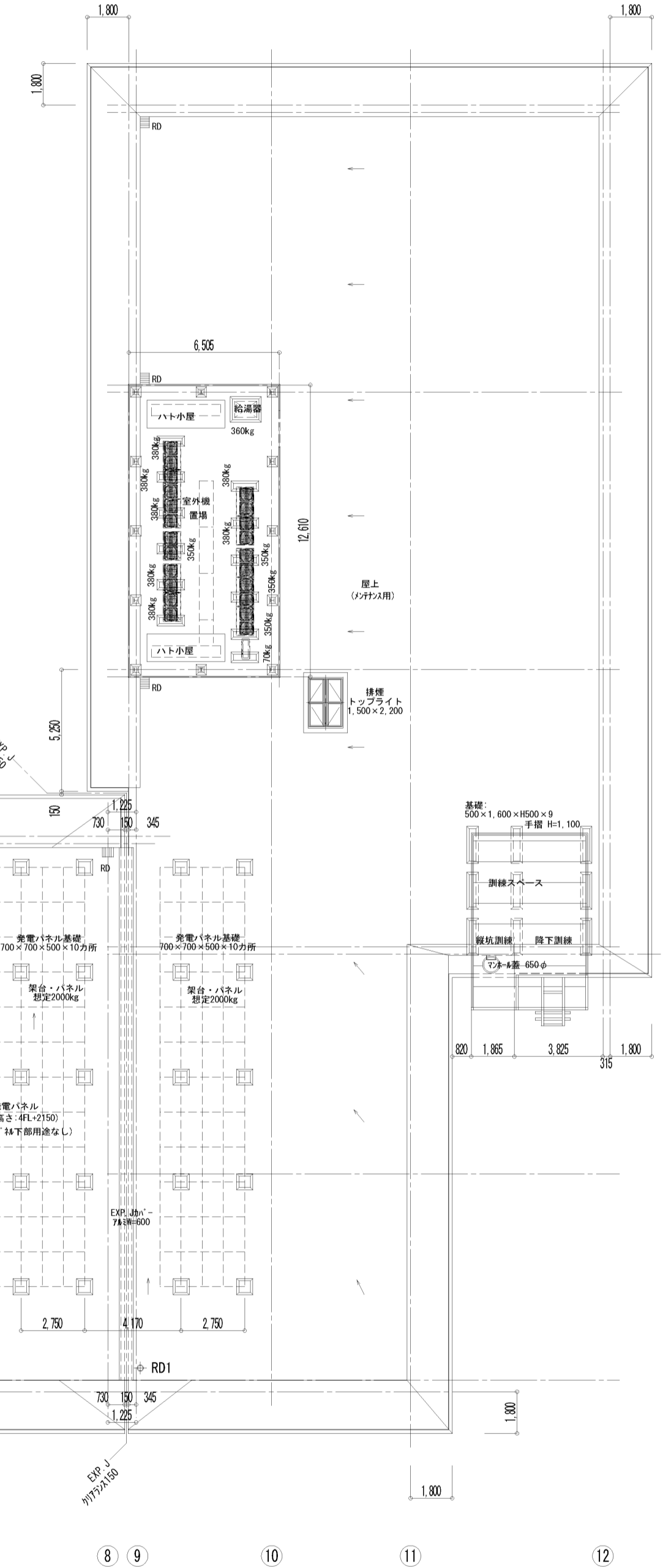
3階平面図

完成図

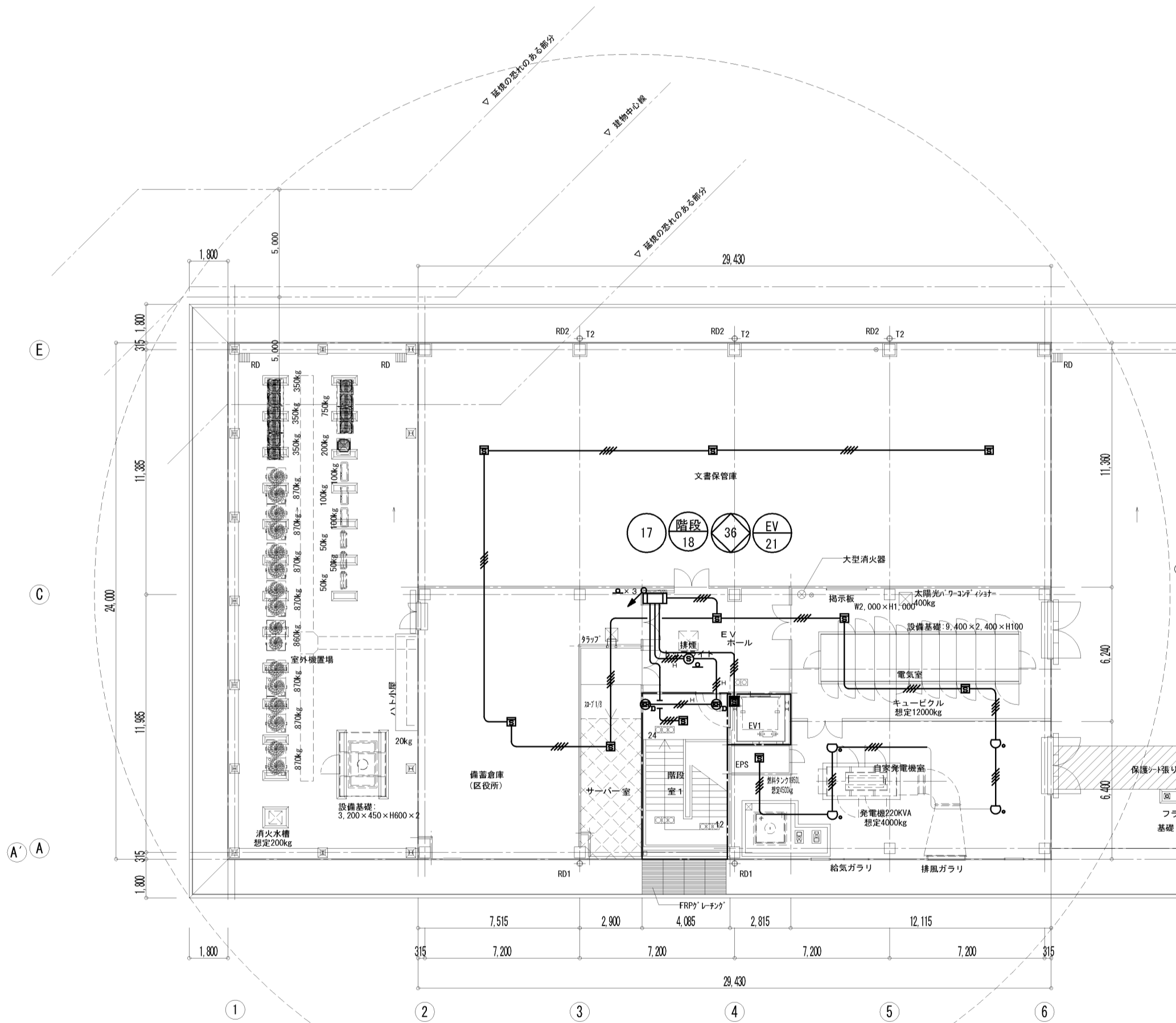
工事名	岡山市東区役所等庁舎新築に伴う電気設備工事			縮尺	A1: 1/200 A3: 1/400
図面名	自動火災報知設備 3階平面図			No.	E-63/91
図面番	岡山市市民局			作成日	平成25年3月
区政推進課	課長	担当課長	室長	主任・課員	設計担当者
				株式会社 木村建築設計事務所	
				岡山県知事登録第1486号	
				1級建築士登録第65709号 木村勉	
				〒700-0971 岡山市北区野田3丁目18番20号	
				TEL. 086-244-2611	
				承認	機印
				機印	製図



屋根伏図

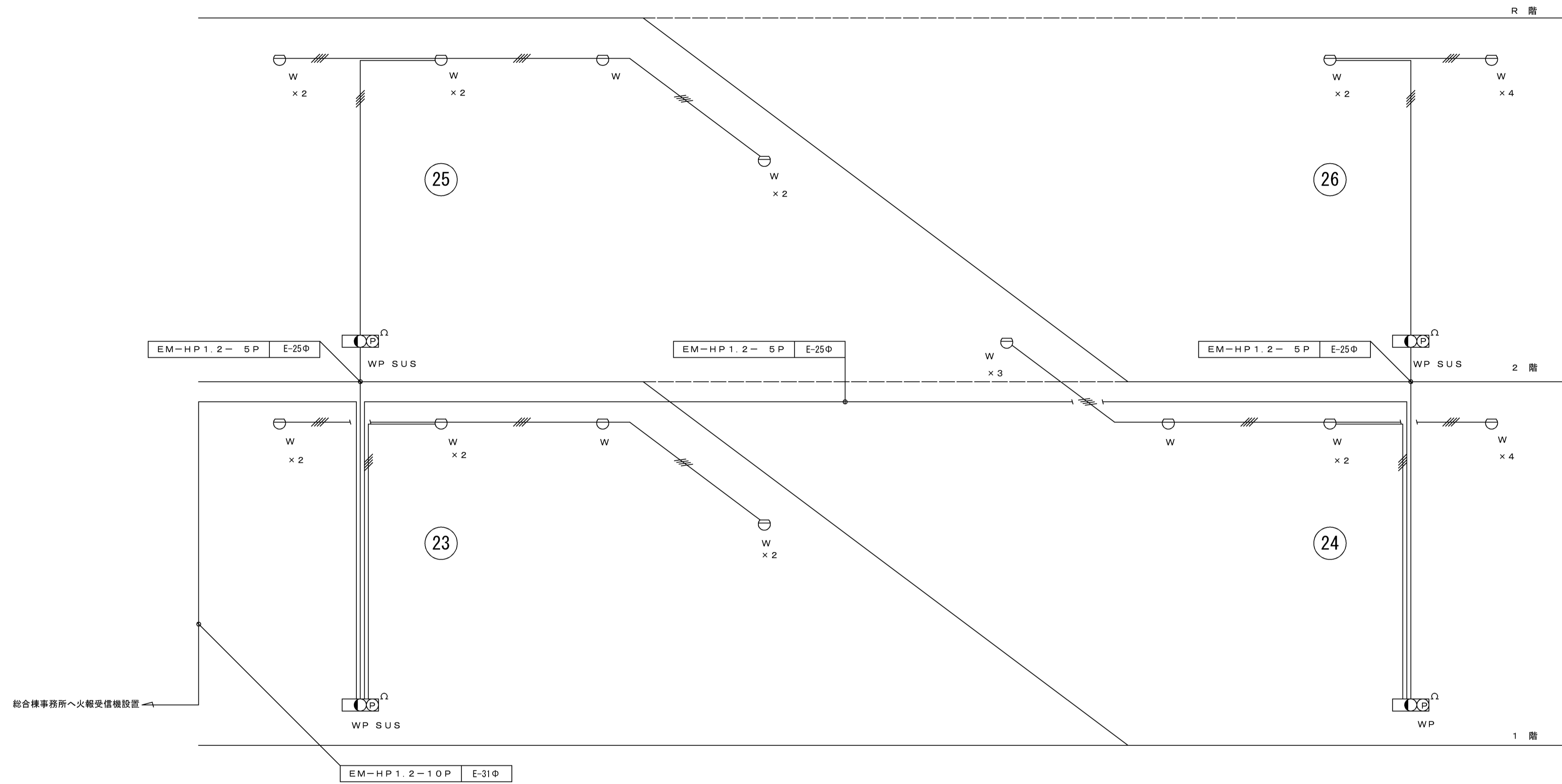


4階平面図



完成図

工事名	岡山市東区役所等庁舎新築に伴う電気設備工事			No. E-64/91
図面名	自動火災報知設備 4階平面図	縮尺	A1: 1/200 A3: 1/400	
図面番	岡山市市民局	作成日	平成25年3月	株式会社 木村建築設計事務所 岡山県知事登録第1486号 1級建築士登録第65709号 木村旭 〒700-0971 岡山市北区野田3丁目18番20号 TEL. 086-244-2811
区役所 課長	担当課長	室長	主任・課員	
区役所 課長				
区役所 課長				



系統図

凡 例			
記号	名称	用途	チェック項
	複合盤	受信機P型 録 回線 蓄積型 連動制御盤 回線 蓄積型 感知器回路常時断線監視機能付	
	受信機	P型 録 回線 常時断線監視機能付	
	副受信機	回線 (圧電プザー内蔵)	
	機器収容箱	露出型 (  内蔵) WP SUS : 防雨型 (SUS)	○
	同上	埋込型 (  内蔵)	
	表示灯	AC30V 0.5W LED球	○
	発信機	P型 1級 (埋込 露出)	○
	差動式スポット型感知器	2 種 W 防水型	○
	定温式スポット型感知器	1 種 70℃	
	同上	1 種 70℃ 防水型	
	同上	1 種 60℃ 防爆型	
	同上	特種 60℃	
	同上	特種 60℃ 防水型	
	光電式スポット型感知器	2 種 露出型	
	同上	2 種 点検口付 (壁付用、床付用)	
	終端抵抗	CRE	○
	連動制御盤	1回線	
	光電式スポット型感知器	3 種 露出型	
	同上	3 種 埋込型	
	自動閉鎖装置	防火戸用 ラッチ式	
	同上	防火シャッター用 (建築工事)	
	圧電プザー	防火シャッター降下監視用	
	警戒区域境界線		○
	同上番号	自動火災報知設備	○
	同上	防火標識設備 (防火戸・シャッター用)	
	配管配線		○
	ジョイントボックス		
	立上げ 素通り 立下げ		○

註記

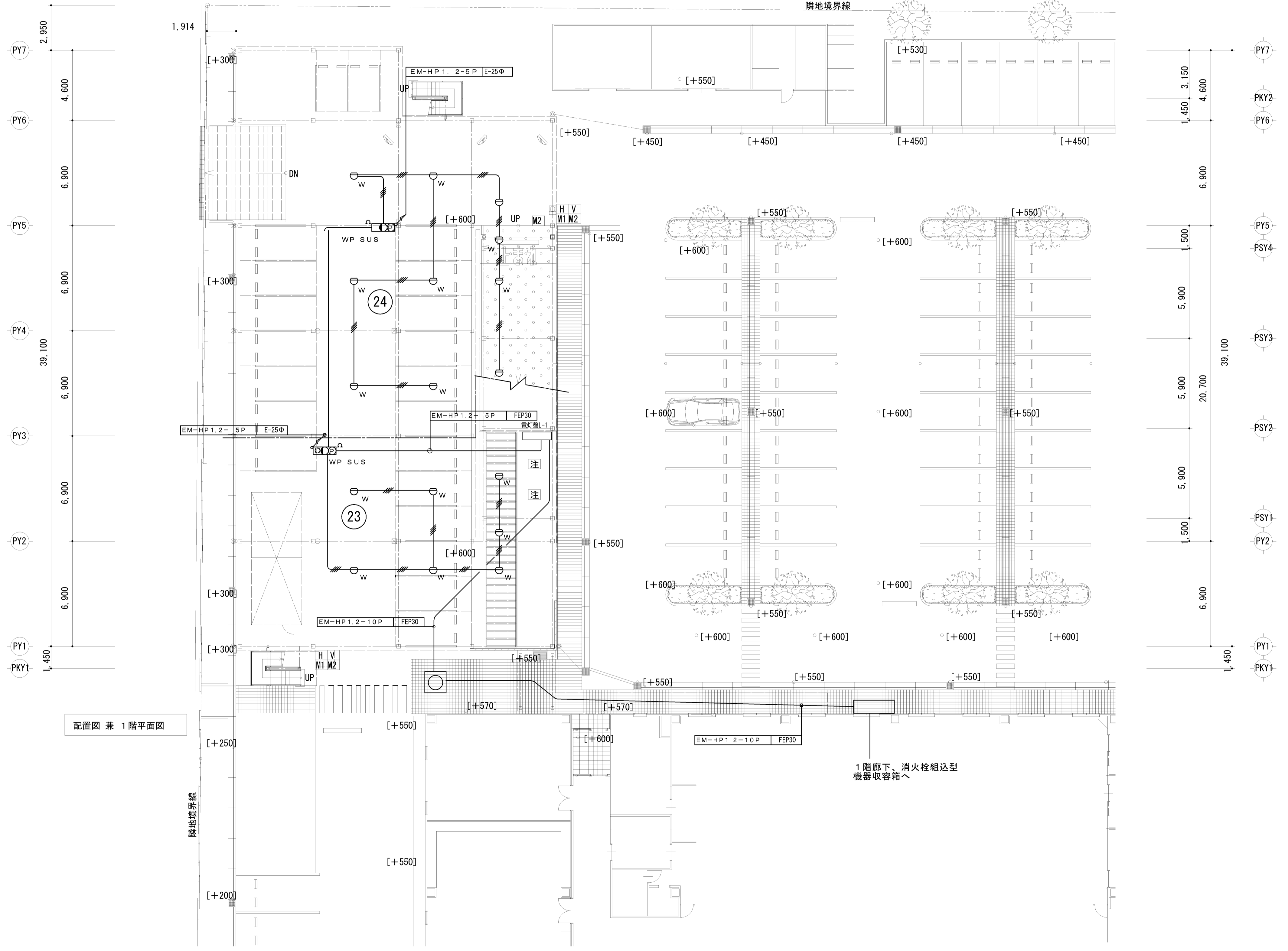
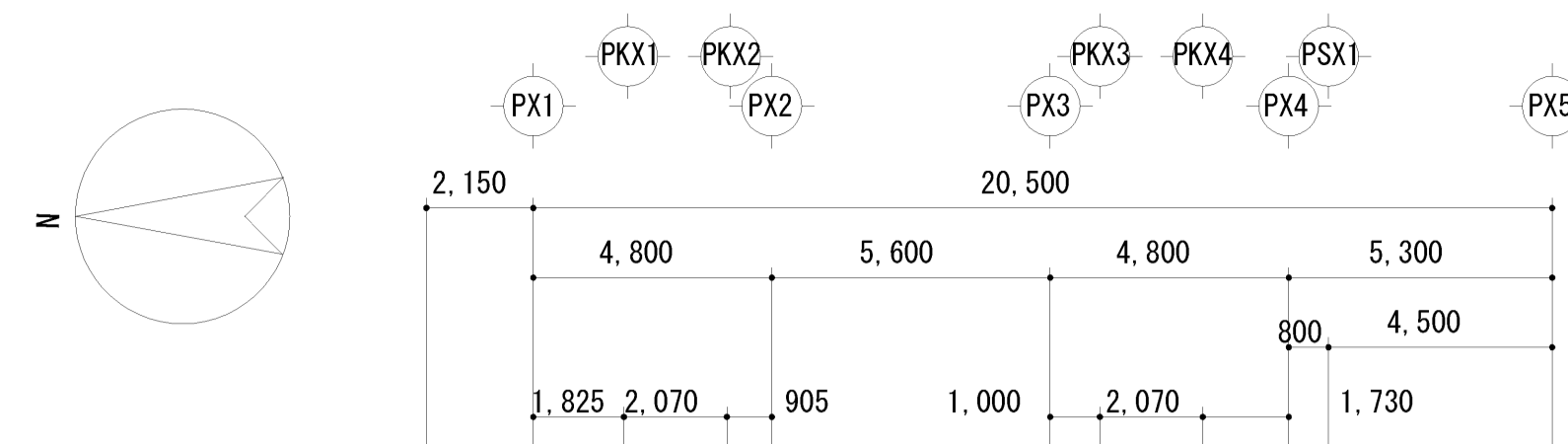
図中に記入なき配線は、下記とする。  
 EM-AE1.2-4C (E-19Φ)

凡 例

完成図

工事名	岡山市東区役所等庁舎新築に伴う電気設備工事			No. E-83/91
図面名	自走式駐車場 自動火災報知設備系統図	縮尺	A1: N/S A3: N/S	
図面番号	岡山市市民局	平成25年3月	設計担当者	株式会社 木村建築設計事務所
区政推進課	課長	担当課長	室長	主任・課員

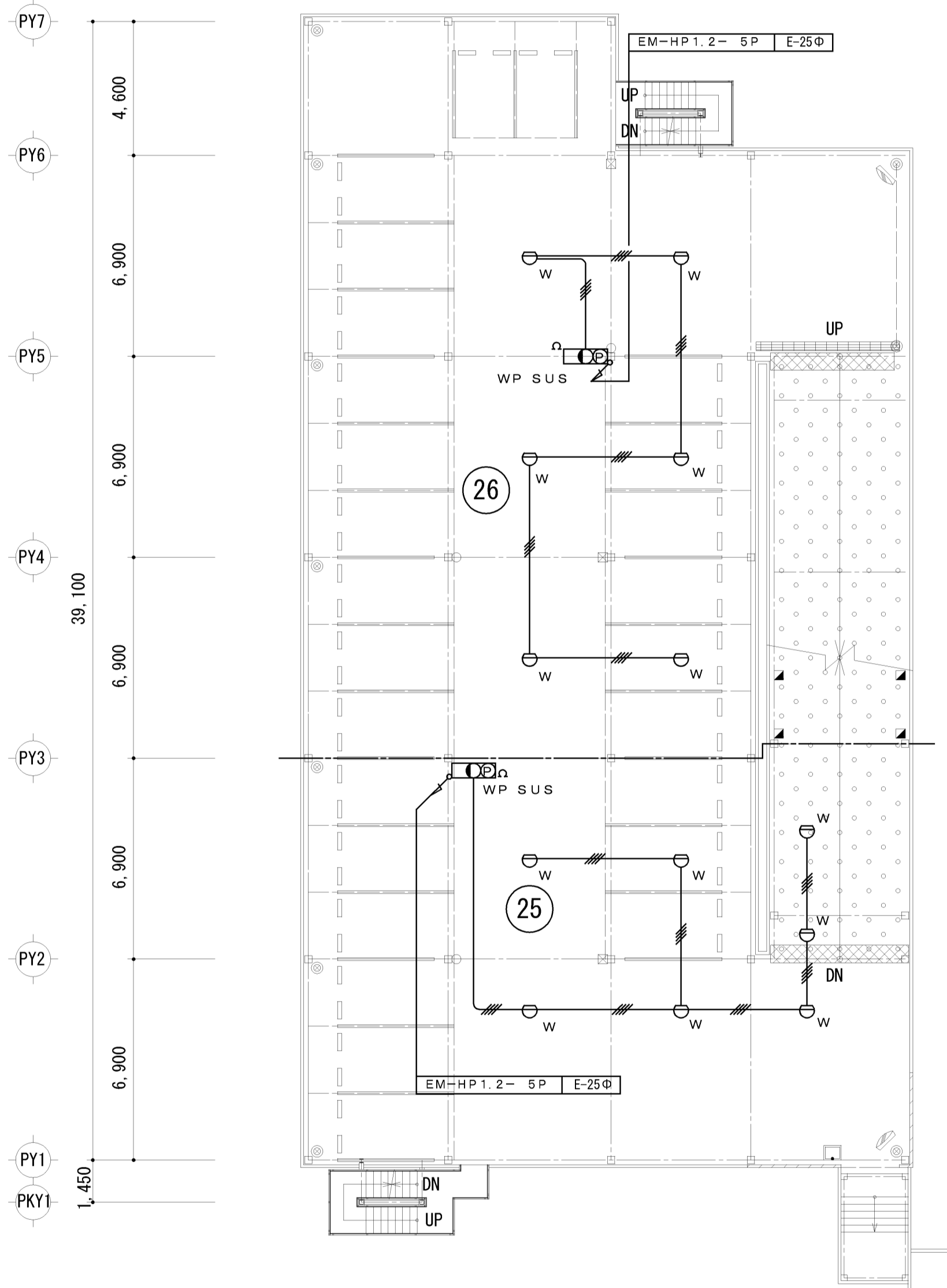
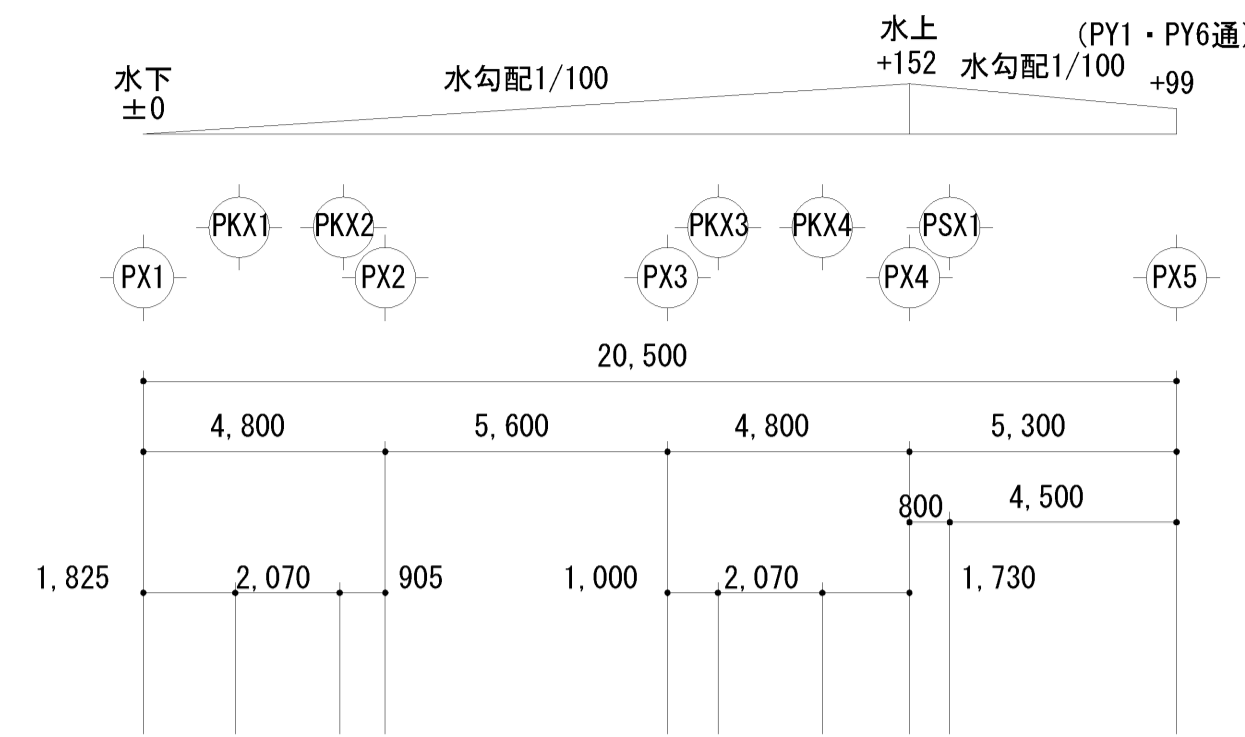
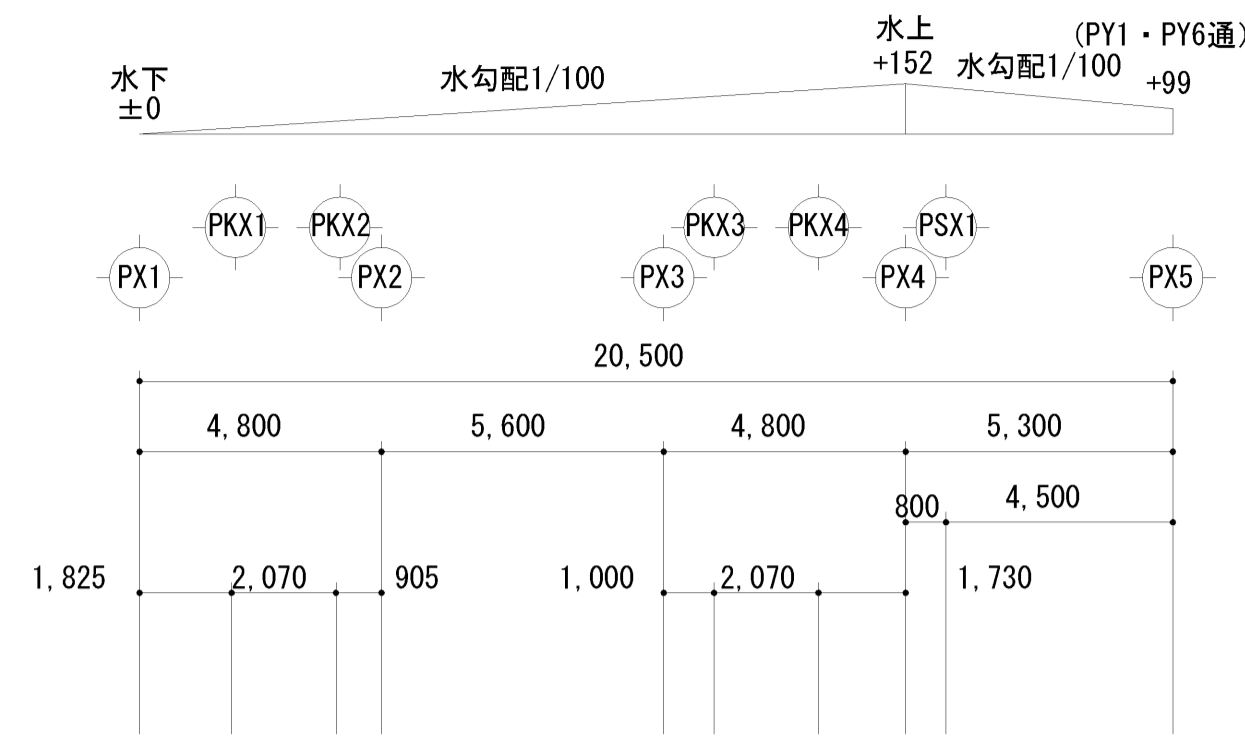
岡山県知事登録第1486号  
岡山県土木登録第65709号 木村旭  
〒700-0971 岡山市北区野田3丁目18番20号  
TEL 086-244-2611



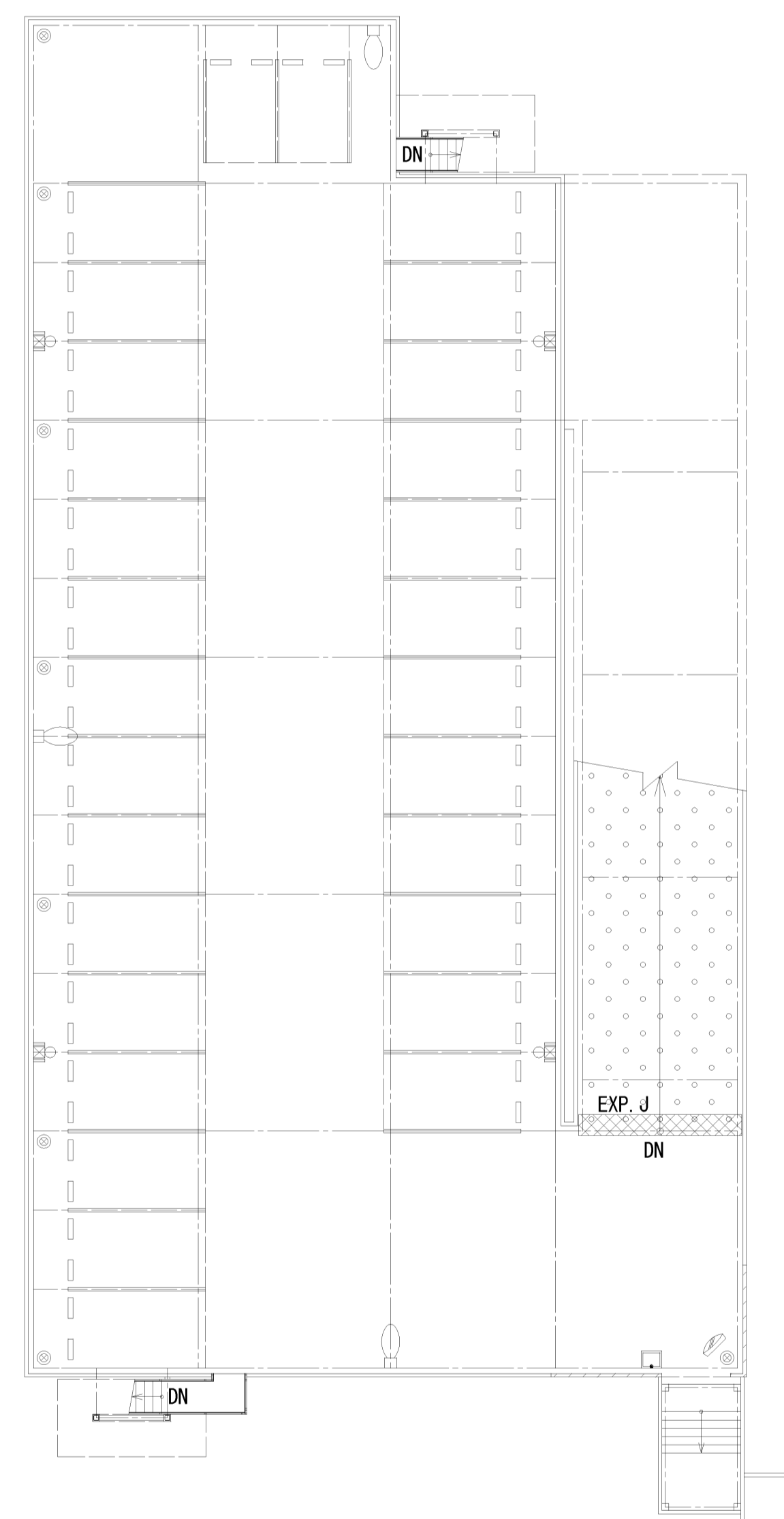
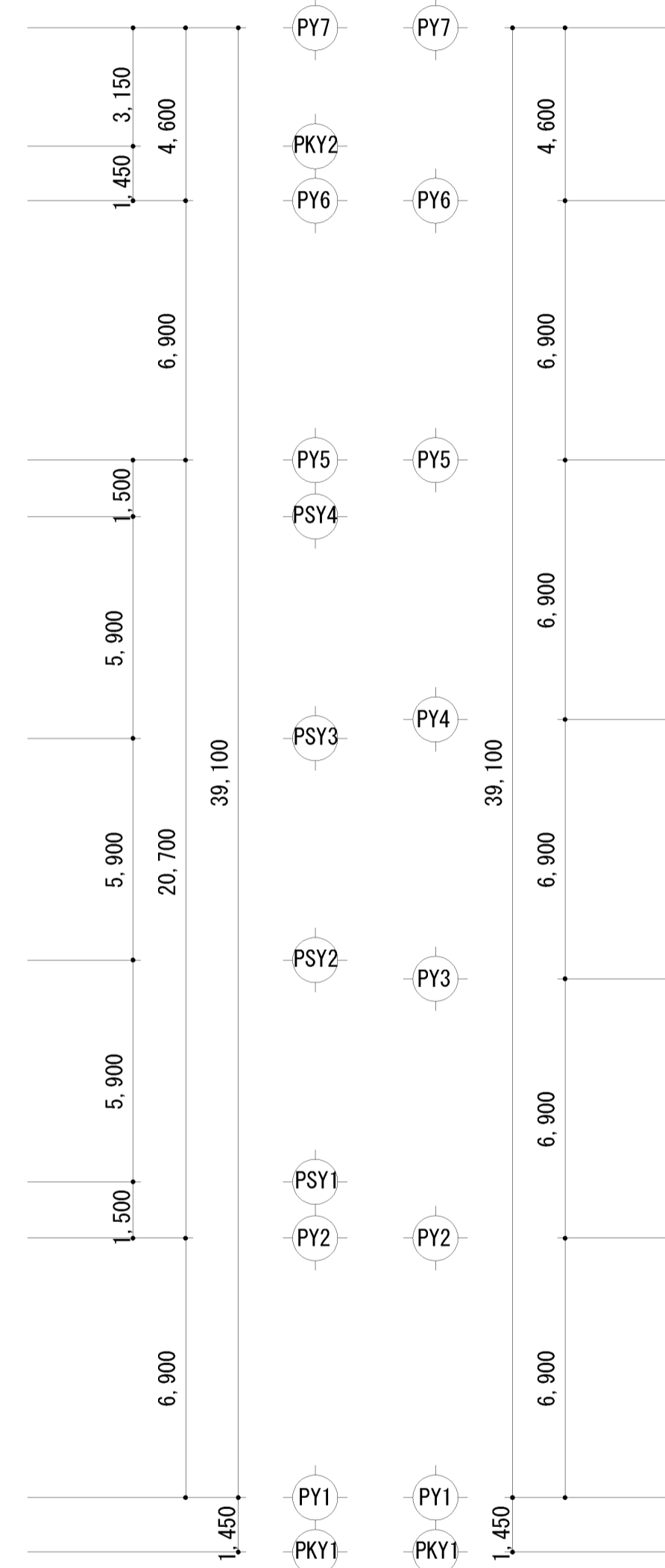
配置図 兼 1階平面図

完成図

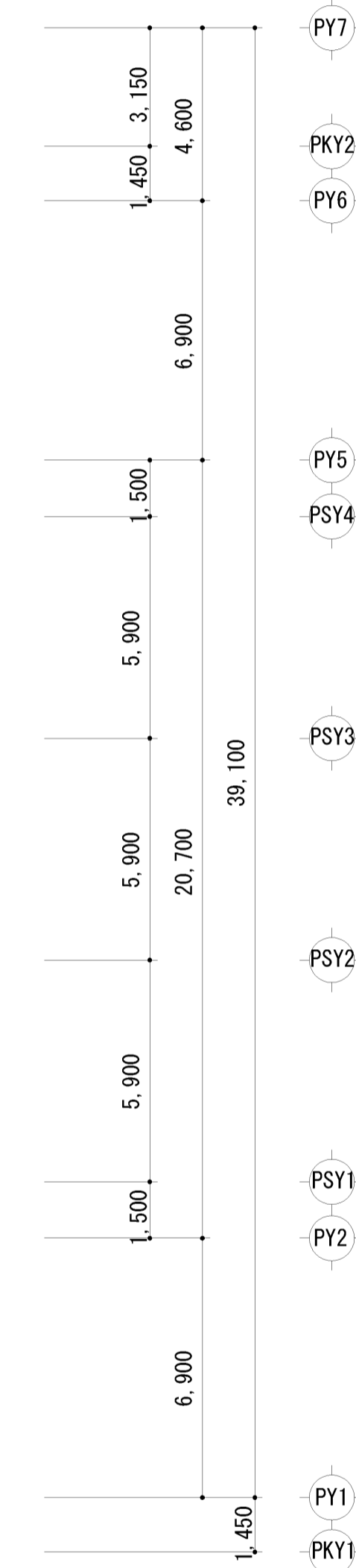
工事名	岡山市東区役所等庁舎新築に伴う電気設備工事			No.	E-84/91
図面名	自走式駐車場 自動火災警報装置 配置図兼1階平面図	縮尺	A1: 1/150 A3: 1/300	作成	原好樹
図面番号	岡山市市民局	作成	平成25年3月	株式会社 木村建築設計事務所	
図面担当者				岡山県知事登録第1486号	
図面承認者				1級建築士登録第65709号 木村旭	
図面監理者				〒700-0971 岡山市北区野田3丁目18番20号	
図面印刷者				TEL. 086-244-2611	
図面製作者				承認	検印



2階平面図



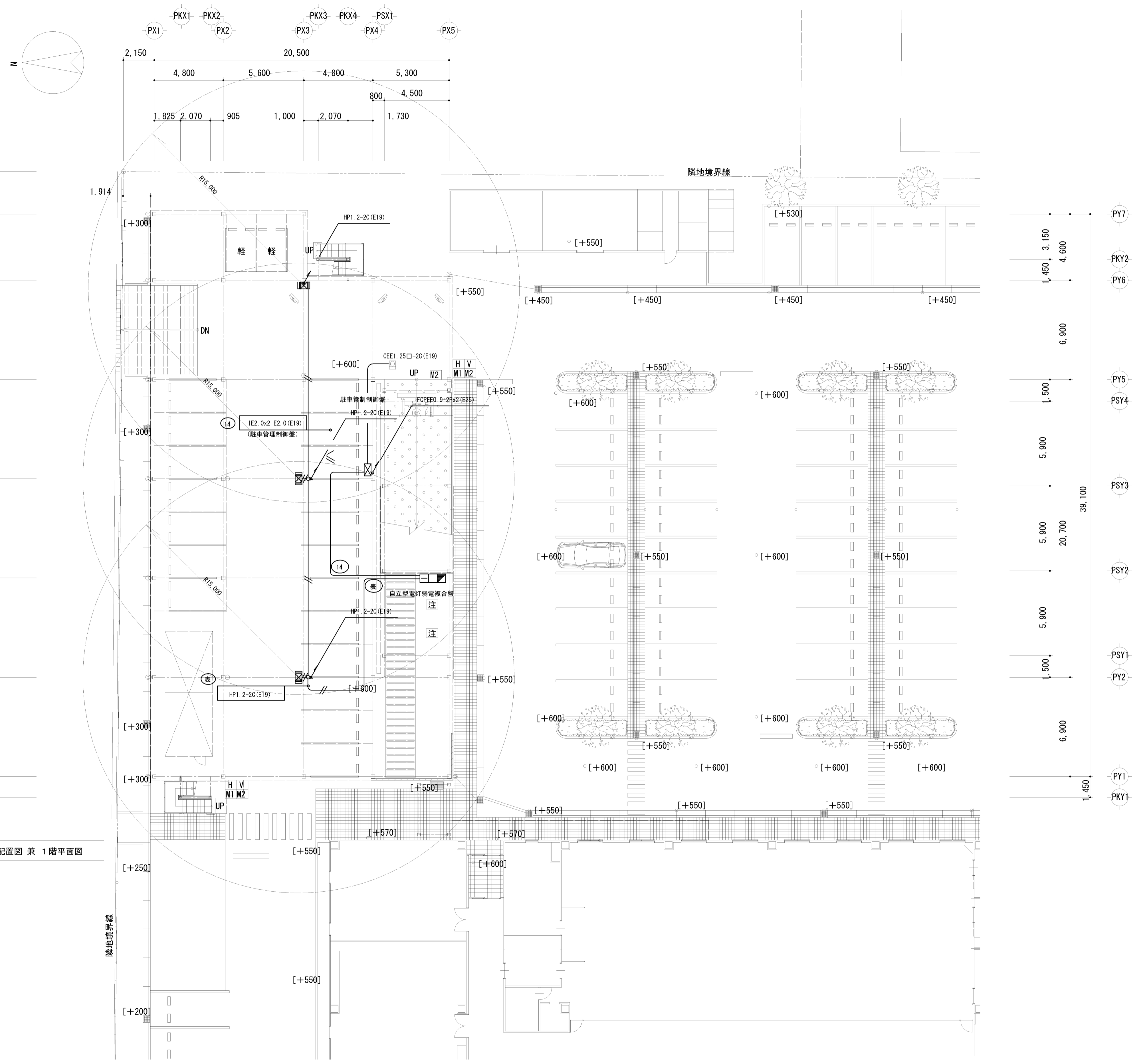
R階平面図



完成図

工事名	岡山市東区役所等庁舎新築に伴う電気設備工事			N. E-85/91
図面名	自走式駐車場 自動火災報知設備 2階・R階平面図	縮尺	A1: 1/150 A3: 1/300	
図面作成	岡山市市民局	平成25年3月	設計担当者	株式会社 木村建築設計事務所
図面確認	課長 担当課長 室長 主任・課員			岡山県知事登録第1486号 岡山県建築士登録第65709号 木村旭 〒700-0971 岡山市北区野田3丁目18番20号 TEL 086-244-2611
図面承認				承認 検印 製図



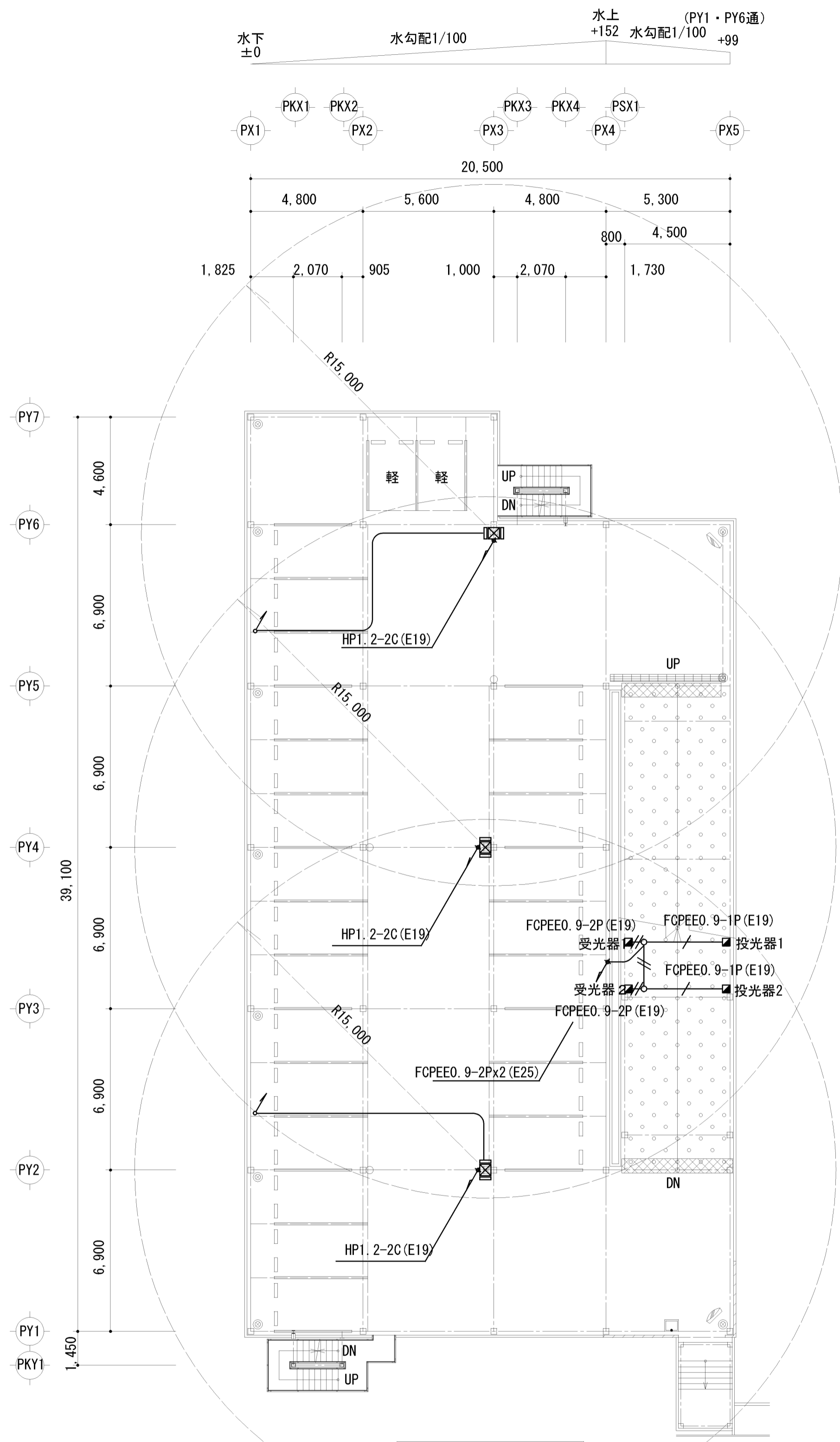


配置図兼1階平面図

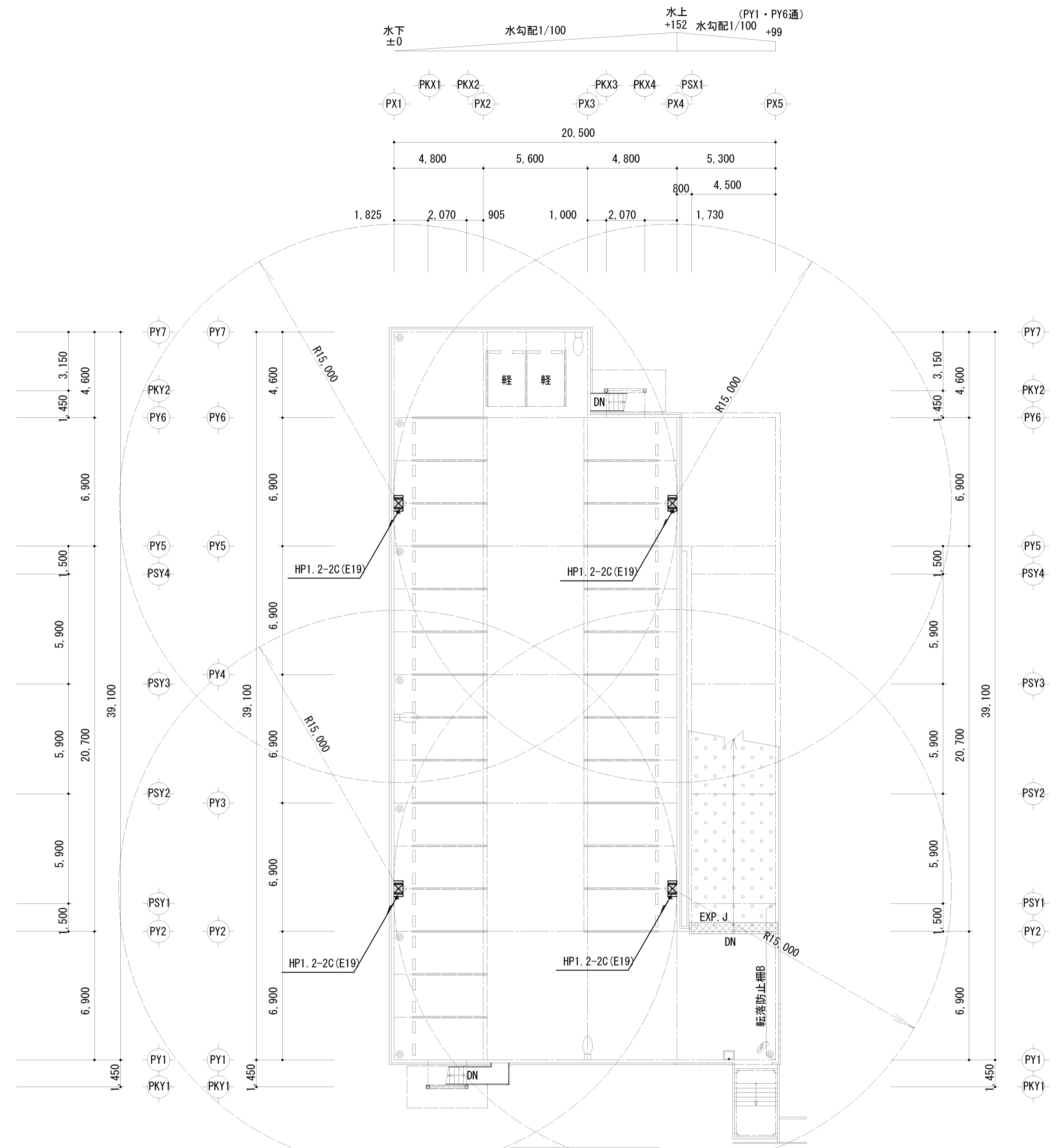
- < 凡例 >
- : 配管配線 HP 1.2-2C (E 19)
  - : 配管配線 IE2.0x2 E2.0 (E 19)
  - : ブルボックス 150x150x150 SUS WP
  - : 露出ボックス
  - ↑ ↓ : 立上げ 立下げ
  - ☒ : 第3種移動式粉末消火設備 (ABC型33kg) (設備工事)

完成図

工事名	岡山市東区役所等庁舎新築に伴う電気設備工事		N. E-86/91
図面名	自走式駐車場 移動式粉末消火設備 配置図兼1階平面図	縮尺 A1: 1/150 A3: 1/300	
図主	岡山市市民局	平成25年3月	株式会社 木村建築設計事務所
図次	課長 担当課長 室長 主任・課員 設計担当		岡山県知事登録第1486号 1級建築士登録第65709号 木村旭 〒700-0971 岡山市北区野田3丁目18番20号 TEL. 086-244-2611
図印			承認 検印 監印



2階平面図

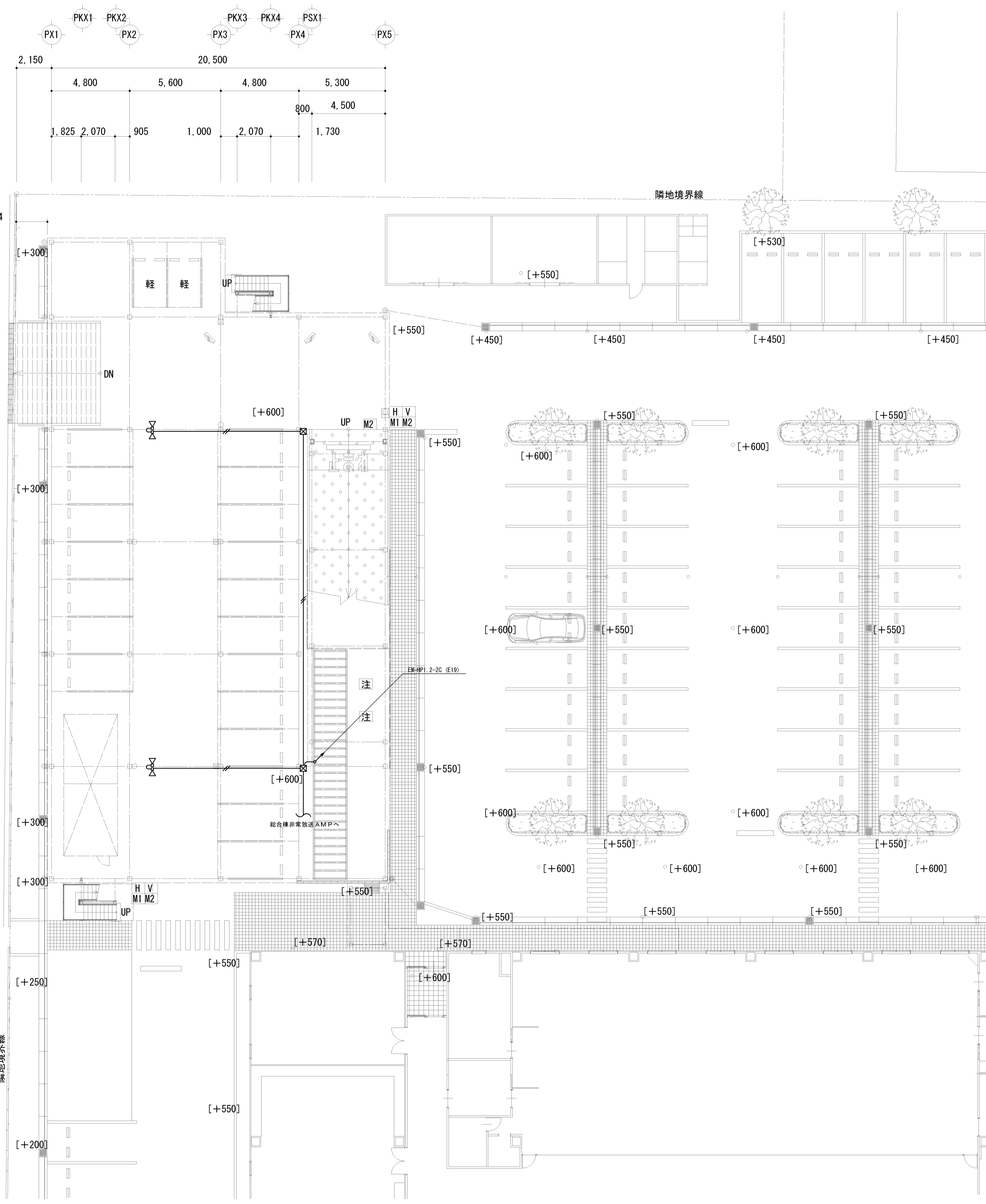
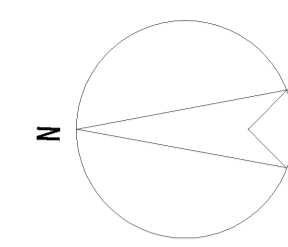


R階平面図

- < 凡例 >
- : 配管配線 HP 1.2-2C (E 19)
  - : 配管配線 IE2.0x2 E2.0 (E 19)
  - : ブルボックス 150x150x150 SUS WP
  - : 露出ボックス
  - ↑ ↓ : 立上げ 立下げ
  - ☒ : 第3種移動式粉末消火設備 (ABC型33kg) (設備工事)

完成図

工事名	岡山市東区役所等庁舎新築に伴う電気設備工事		N <sup>o.</sup>	E-87/91
図面名	自走式駐車場 移動式粉末消火設備 2階・R階平面図	縮尺	A1:1/150 A3:1/300	
図面作成	岡山市市民局	作成日	平成25年3月	株式会社 木村建築設計事務所
図面承認		設計担当者		岡山県知事登録第1486号 岡山県建築士登録第65709号 木村旭 〒700-0971 岡山市北区野田3丁目18番20号 TEL 086-244-2611
図面修正		承認	検印	製図



**ホーン型スピーカ**

定格入力	6W
入力インピーダンス	1.7kΩ, 3.3kΩ, 10kΩ
周波数特性	150Hz~13kHz
出力音圧レベル	96dB (1m/1W)
取付金具	SUS

L級

配置図 兼 1階平面図

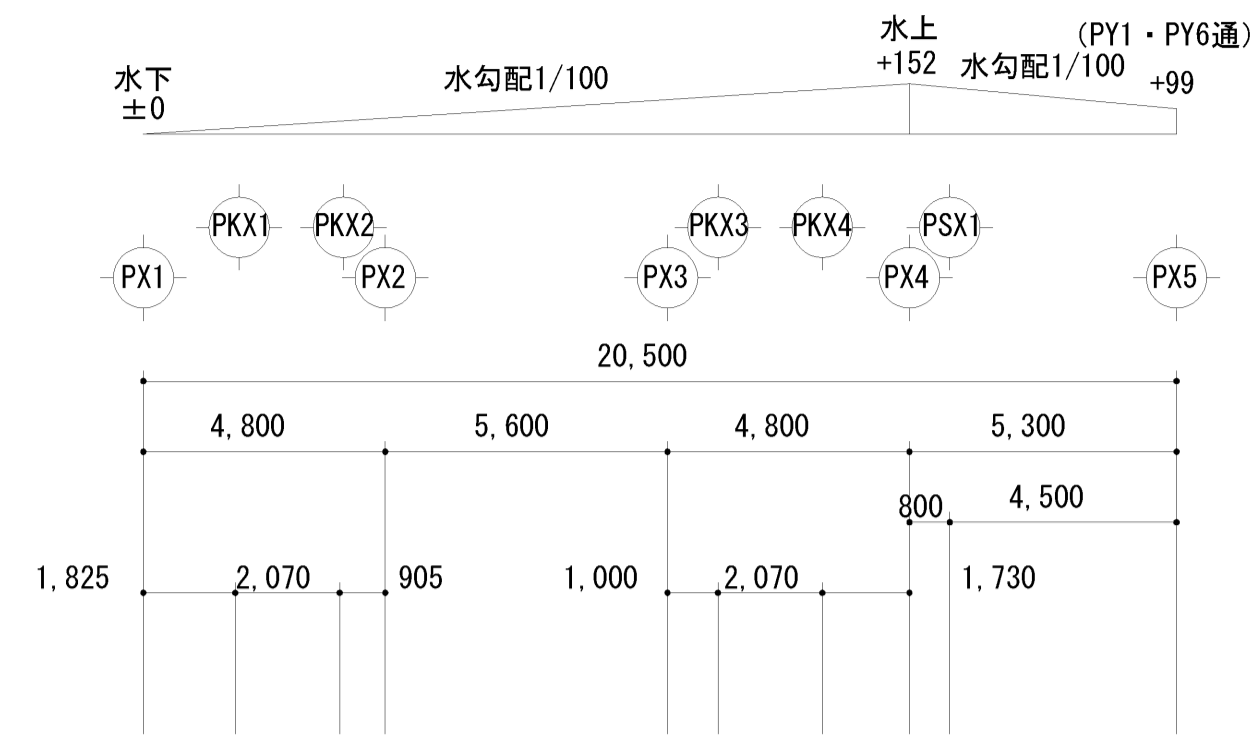
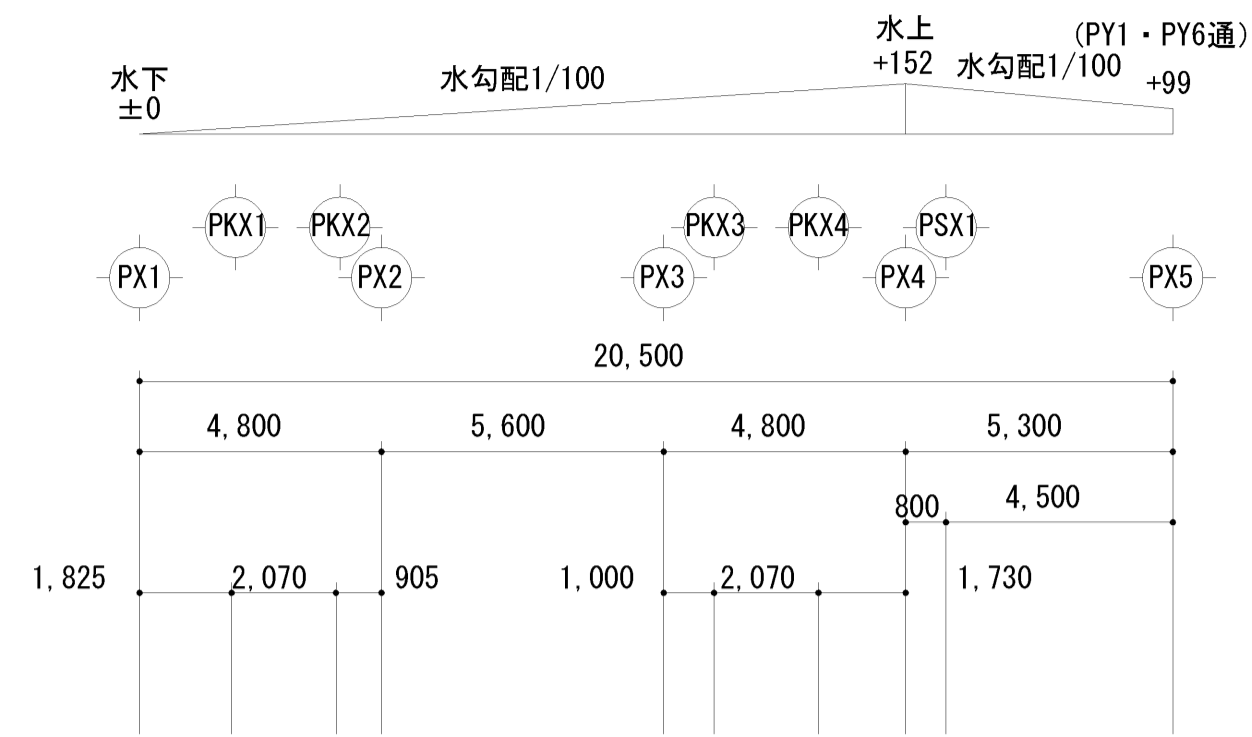
**注 記**

1. 特記なき配線は、下記の通りとする。  
但し、二重天井内は「こしがし配線」とする。

(1) 非常放送設備  
 EM-HP1, 2-2C (E19)

完成図

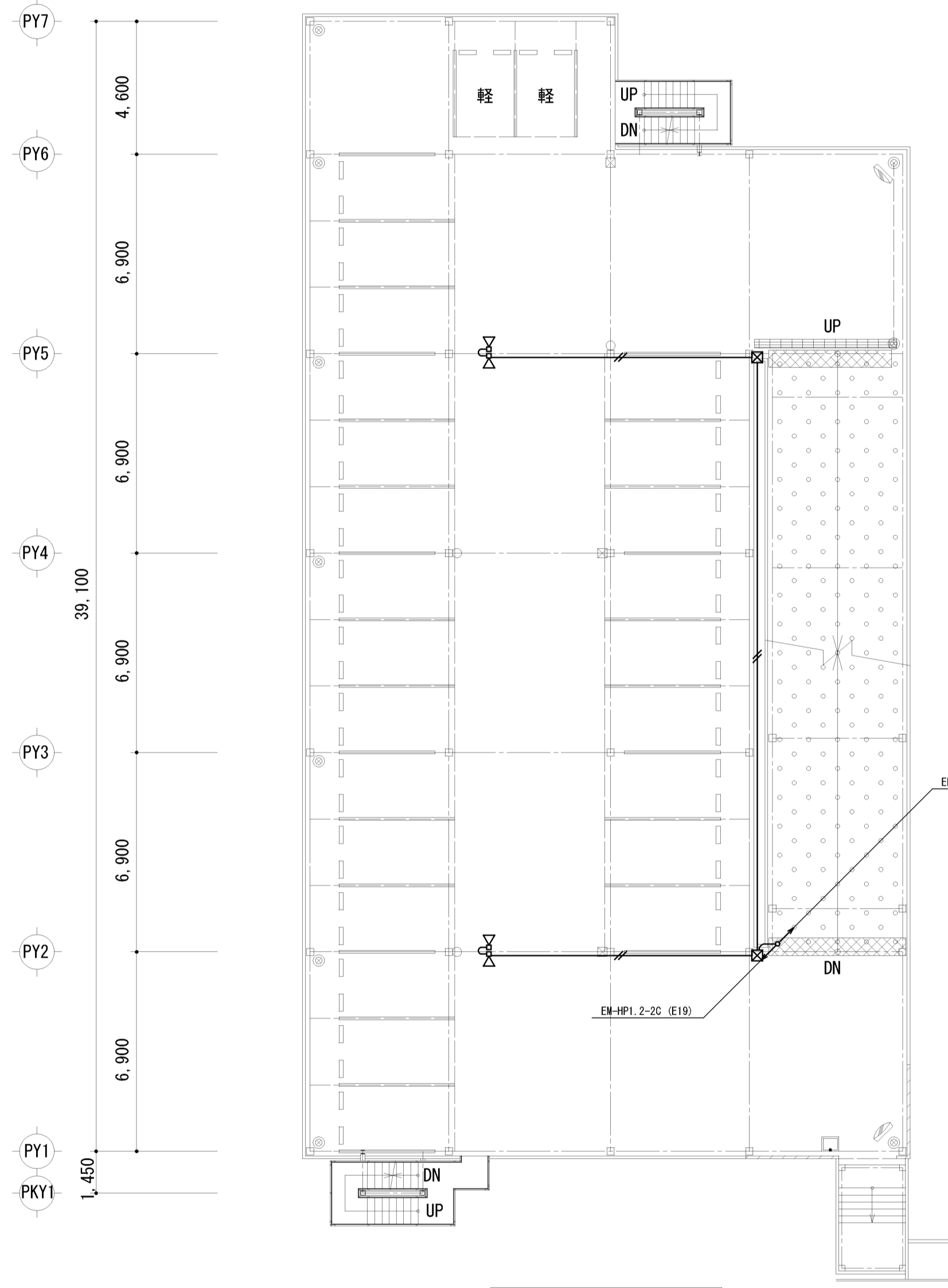
工事名	岡山市東区役所等庁舎新築に伴う電気設備工事		No.	E-88/91
図面名	自走式駐車場 非常放送設備 配置図兼1階平面図	縮尺	A1: 1/150 A3: 1/300	
図面作成	岡山市 市民局	設計担当者	平成25年3月	株式会社 木村建築設計事務所
図面承認	課長 担当課長 室長 主任・課員	設計担当者		岡山県知事登録第1486号 岡山県建築士登録第65709号 木村旭 〒700-0971 岡山市北区野田3丁目18番20号 TEL 086-244-2611
図面修正		承認	検印	製図



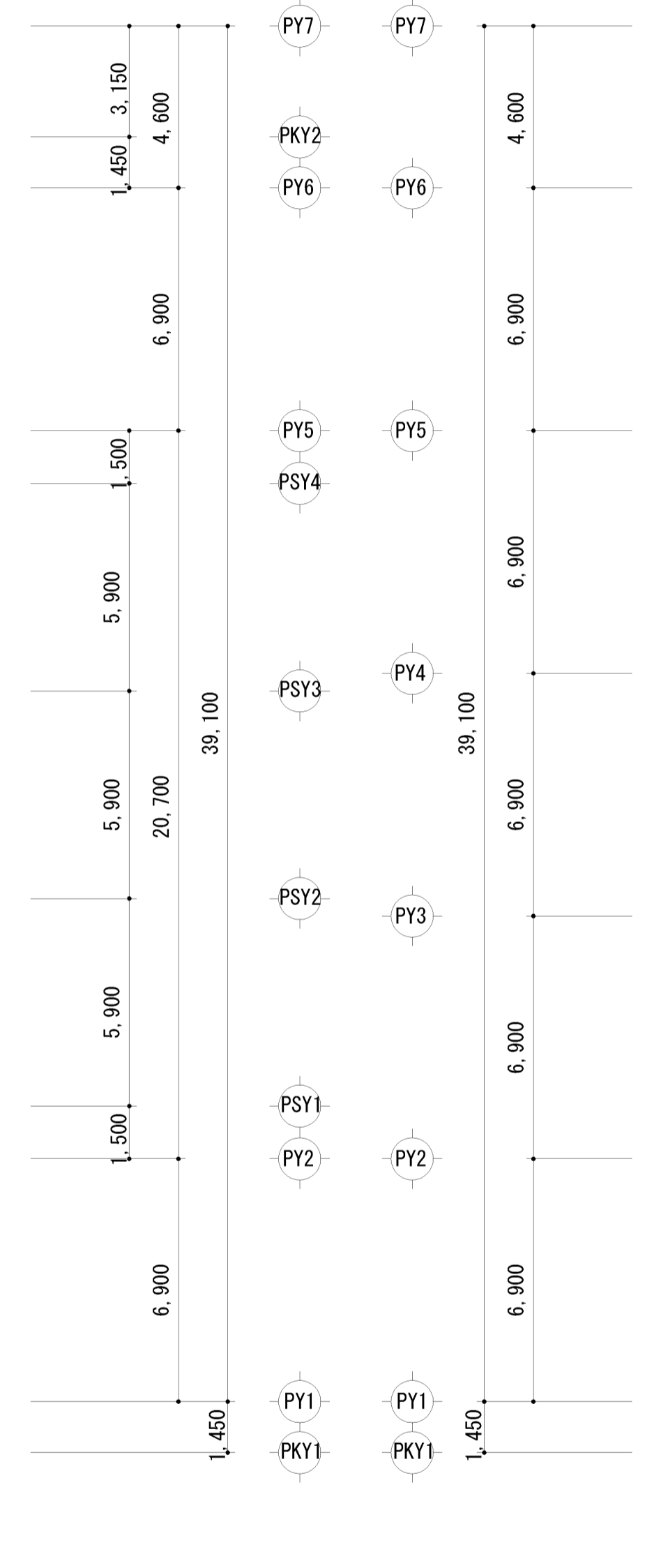
ホーン型スピーカ

定格入力	6W
入力インピーダンス	1.7kΩ, 3.3kΩ, 10kΩ
周波数特性	150Hz~13kHz
出力音圧レベル	96dB (1m/1W)
取付金具	SUS

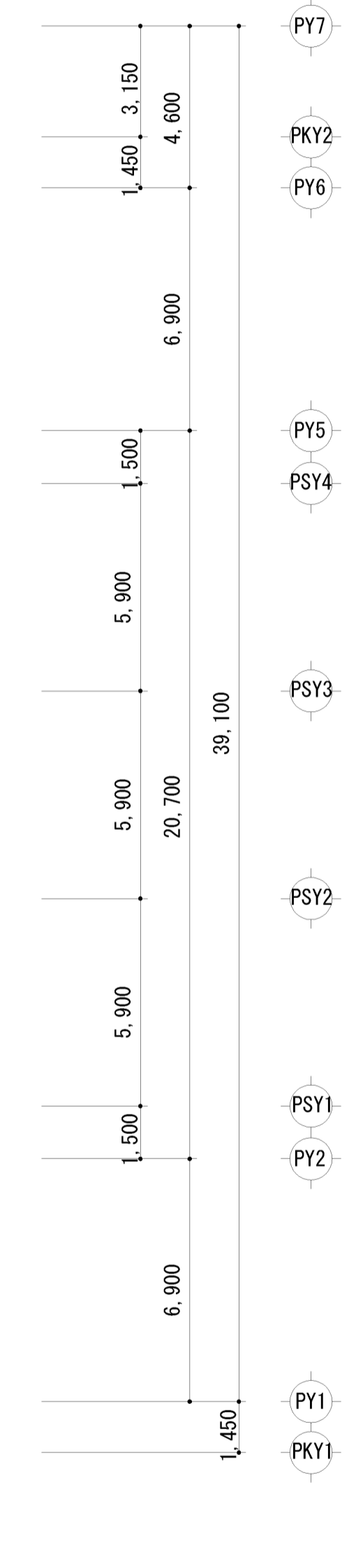
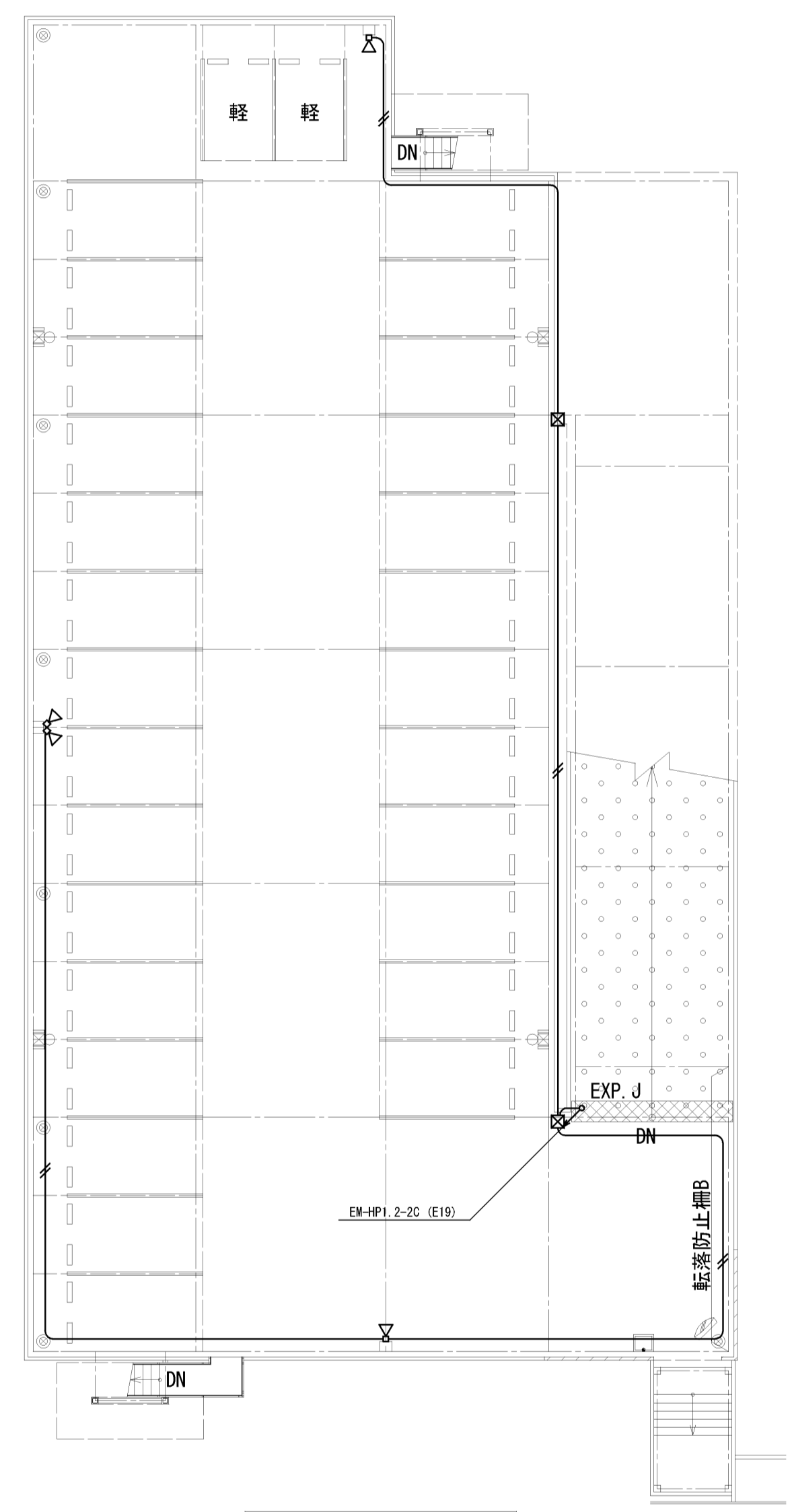
L線



2階平面図



R階平面図



注記  
 1. 特記なき配線は、下記の通りとする。  
 但し、二重天井内は「ちりがし配線」とする。  
 (1) 非常放送設備  
 EM-HP1. 2-2C (E19)

完成図

工事名	岡山市東区役所等庁舎新築に伴う電気設備工事			No.	E-89/91
図面名	自走式駐車場 非常放送設備 2・R階平面図	縮尺	A1: 1/150 A3: 1/300	株式会社 木村建築設計事務所	
図面作成	岡山市 市民局	平成25年3月	設計担当者	岡山市東区東区役所1486号	
図面確認	課長 担当課長 室長 主任・課長			1 級建築士登録第65709号 木村旭 〒700-0971 岡山市北区野田3丁目18番20号 TEL 086-244-2611	
図面承認				承認 検印 製図	