

※判断基準1号(4m以上の農道等)申請書記載例

第四十八号様式(第十条の四の二関係)(A4)

法第43条第2項第一号認定申請は第48号様式を使用して下さい。

認定申請書
(第一面)

認定申請する条文名称を記載して下さい。

建築基準法第43条第2項第一号
同法施行令第 条 第 項
の規定による認定を申請します。この申請書
及び添付図書の記載の事項は、事実と相違ありません。

特定行政庁 **岡山市長** 様

提出先の特定行政庁名(岡山市長)を記載して下さい。

令和〇〇年〇〇月〇〇日

申請者氏名 **岡山 花子**

- 【1. 申請者】
 - 【イ. 氏名のフリガナ】 **カヤマ ハコ**
 - 【ロ. 氏名】 **岡山 花子**
 - 【ハ. 郵便番号】 **〇〇〇-〇〇〇〇**
 - 【ニ. 住所】 **岡山市〇区〇〇〇〇〇〇〇〇〇〇〇**
 - 【ホ. 電話番号】 **(〇〇〇)-〇〇〇-〇〇〇〇**

令和3年1月1日より押印は不要。

- 【2. 設計者】
 - 【イ. 資格】 (**1級**) 建築士 (**大臣**) 登録第 **〇〇〇〇〇** 号
 - 【ロ. 氏名】 **岡山 太郎**
 - 【ハ. 建築士事務所名】 (**1級**) 建築士事務所 (**岡山県**) 知事登録第 **〇〇〇〇〇** 号
岡山太郎建築設計事務所
 - 【ニ. 郵便番号】 **〇〇〇-〇〇〇〇**
 - 【ホ. 所在地】 **岡山市〇区〇〇〇〇〇〇〇〇〇〇〇**
 - 【ヘ. 電話番号】 **(〇〇〇)-〇〇〇-〇〇〇〇**

※手数料欄		
※受付欄	※決裁欄	※認定番号欄
年 月 日		年 月 日
第 号		第 号
係員氏名		係員氏名

建築物及びその敷地に関する事項

【1. 地名地番】 **岡山市〇区〇〇字〇〇 〇〇番〇**

【2. 住居表示】

【3. 防火地域】 防火地域 準防火地域 指定なし

【4. その他の区域、地域、地区又は街区】 **法第 22 条区域**

農道が基準法上の道路に至るまでの間で、幅員が最も狭くなる部分の寸法を記載。

【5. 道路】

【イ. 幅員】 **4.50m**
【ロ. 敷地と接している部分の長さ】 **12.00m**

【6. 敷地面積】

【イ. 敷地面積】 (1) (**180.00 m²**) () () () () ()

(2) (**指定なし**) () () () () ()

「市街化調整区域」は用途地域名ではないため注意。

【ロ. 用途地域等】 (**指定なし**) () () () () ()

【ハ. 建築基準法第 52 条第 1 項及び第 2 項の規定による建築物の建築面積】 (**200%**) () () () () ()

【ニ. 建築基準法第 53 条第 1 項の規定による建築物の建蔽率】 (**60%**) () () () () ()

【ホ. 敷地面積の合計】 (1) **180.00 m²**

(2) () () () () () ()

【ヘ. 敷地に建築可能な延べ面積を敷地面積で除した数値】

【ト. 敷地に建築可能な建築面積を敷地面積で除した数値】

【チ. 備考】

用途及び規模について、法第 4 3 条第 2 項第一号認定の要件を満たしているか確認が必要。法別表第 1 (い) 欄 (1) 項に掲げる用途以外で、かつ敷地全体の延べ面積 5 0 0 m² 以内。

【7. 主要用途】 (区分 **0 8 0 1 0**) **一戸建ての住宅**

【8. 工事種別】

新築 増築 改築 移転 用途変更 大規模の修繕 大規模の模様替

【9. 建築面積】

(申請部分) (申請以外の部分) (合計)

【イ. 建築物全体】 (**81.50 m²**) () (**81.50 m²**)

【ロ. 建蔽率の算定の基礎となる建築面積】 (**81.50 m²**) () (**81.50 m²**)

【ハ. 建蔽率】 **45.28%**

【10. 延べ面積】

(申請部分) (申請以外の部分) (合計)

【イ. 建築物全体】 (**165.12 m²**) () (**165.12 m²**)

【ロ. 地階の住宅又は老人ホーム等の部分】 () () ()

【ハ. エレベーターの昇降路の部分】 () () ()

【ニ. 共同住宅又は老人ホーム等の共用の廊下等の部分】 () () ()

【ホ. 認定機械室等の部分】 () () ()

【ヘ. 自動車車庫等の部分】 (**5.12 m²**) () (**5.12 m²**)

【ト. 備蓄倉庫の部分】 () () ()

【チ. 蓄電池の設置部分】 () () ()

【リ. 自家発電設備の設置部分】 () () ()

() () ()

【ヌ. 貯水槽の設置部分】 () () ()

【ル. 宅配ボックスの設置部分】 () () ()

() () ()

【ヲ. その他の不算入部分】 () () ()

【ワ. 住宅の部分】 (**160.00 m²**) () (**160.00 m²**)

駐輪場の面積を記載。

【カ. 老人ホーム等の部分】() ()
【ヨ. 延べ面積】 160.00 m²
【タ. 容積率】 88.89%

駐輪場やカーポートは、全体床面積の1/5まで容積率算定用床面積から除かれます。

【11. 建築物の数】
【イ. 申請に係る建築物の数】 2
【ロ. 同一敷地内の他の建築物の数】 0

確認申請書と異なり、認定申請書は敷地内の建築物全てを計上します。床面積が10 m²以下であっても、この項目の棟数にカウントします。

【12. 工事着手予定年月】 令和〇〇年〇〇月

【13. 工事完了予定年月】 令和〇〇年〇〇月

【14. その他必要な事項】 都市計画法施行規則第60条に基づく証明書
平成〇〇年〇〇月〇〇日 第〇〇〇〇〇号

【15. 備考】

他法令による許認可など、必要事項について記載します。

建築物別概要

【1. 番号】 1

【2. 工事種別等】 新築 増築 改築 移転 用途変更
大規模の修繕 大規模の模様替 既設

【3. 構造】 **木** 造 一部 造

【4. 高さ】

【イ. 最高の高さ】 **8.461m**

【ロ. 最高の軒の高さ】 **6.265m**

【5. 用途別床面積】

	(用途の区分)	(具体的な用途の名称)	(申請部分)	(申請以外の部分)	(合計)
【イ.】	(08010)	(一戸建ての住宅)	(160.00㎡)	()	(160.00㎡)
【ロ.】	()	()	()	()	()
【ハ.】	()	()	()	()	()
【ニ.】	()	()	()	()	()
【ホ.】	()	()	()	()	()

【6. その他必要な事項】

【7. 備考】

建築物別概要

【1. 番号】 **2**

【2. 工事種別等】 新築 増築 改築 移転 用途変更
 大規模の修繕 大規模の模様替 既設

【3. 構造】 **鉄骨** 造 一部 造

【4. 高さ】

【イ. 最高の高さ】 **2.500m**

【ロ. 最高の軒の高さ】 **2.400m**

【5. 用途別床面積】

	(用途の区分)	(具体的な用途の名称)	(申請部分)	(申請以外の部分)	(合計)
【イ.】	08500	駐輪場	5.12㎡		5.12㎡
【ロ.】					
【ハ.】					
【ニ.】					
【ホ.】					

【6. その他必要な事項】

【7. 備考】

確認申請書と異なり、認定申請書は敷地内の建築物全てに第三面が必要です。床面積が10㎡以下であっても、第三面を作成する必要があります。

委任状の様式は任意ですが、代理者の資格及び登録番号、事務所種別・登録番号及び住所、電話番号は必ず記載して下さい。

委任状

【代理者】

【資格】 (1級) 建築士 (大臣) 登録第 〇〇〇〇〇 号
【氏名】 岡山 太郎
【建築士事務所名】 (1級) 建築士事務所 (岡山県) 知事登録第 〇〇〇〇〇 号
岡山太郎建築設計事務所
【郵便番号】 〇〇〇-〇〇〇〇
【所在地】 岡山市〇区〇〇〇〇〇〇〇〇〇〇
【電話番号】 (〇〇〇)-〇〇〇-〇〇〇〇
【FAX番号】 (〇〇〇)-〇〇〇-〇〇〇〇

上記の者を代理人と定め、下記の建築物について建築に関する法令の規定による申請手続き一切の権限を委任します。

申請書の内容と一致させて下さい。

【地名地番】 岡山市〇区〇〇字〇〇 〇〇番〇
【主要用途】 一戸建ての住宅
【工事種別】 新築 増築 改築 移転 用途変更 大規模な修繕
【委任事項】 確認(許可)申請手続 確認済(許可)証受取
建築工事届提出 中間検査申請手続
中間検査合格証受取 完了検査申請手続
検査済証受取 取止、取下届提出
独立行政法人住宅金融支援機構設計審査申請手続
独立行政法人住宅金融支援機構現場検査申請手続
現場検査立会

委任事項の内容(認定条文まで)を記載して下さい。

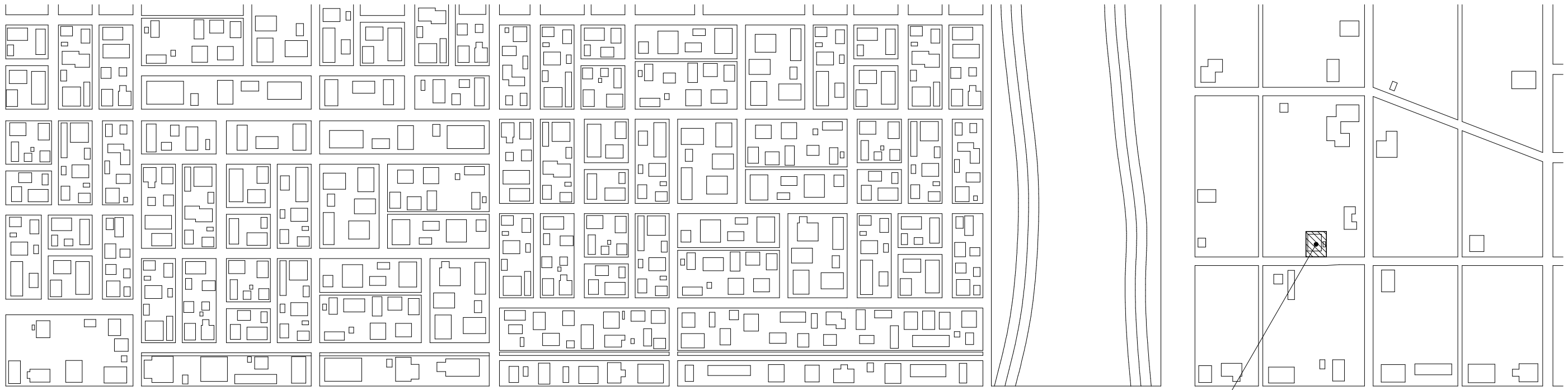
その他 (建築基準法第43条第2項第一号認定申請)

令和〇〇年〇〇月〇〇日

【委任者】

【氏名】 岡山 花子
【郵便番号】 〇〇〇-〇〇〇〇
【住所】 岡山市〇区〇〇〇〇〇〇〇〇〇〇
【電話番号】 (〇〇〇)-〇〇〇-〇〇〇〇

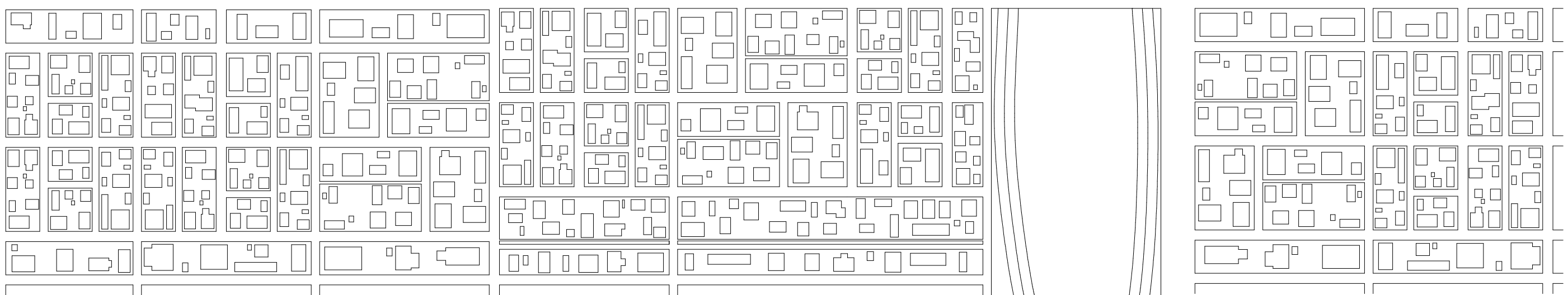
令和3年1月1日より押印は不要。



申請場所(岡山市〇区〇〇字〇〇 〇〇番〇)



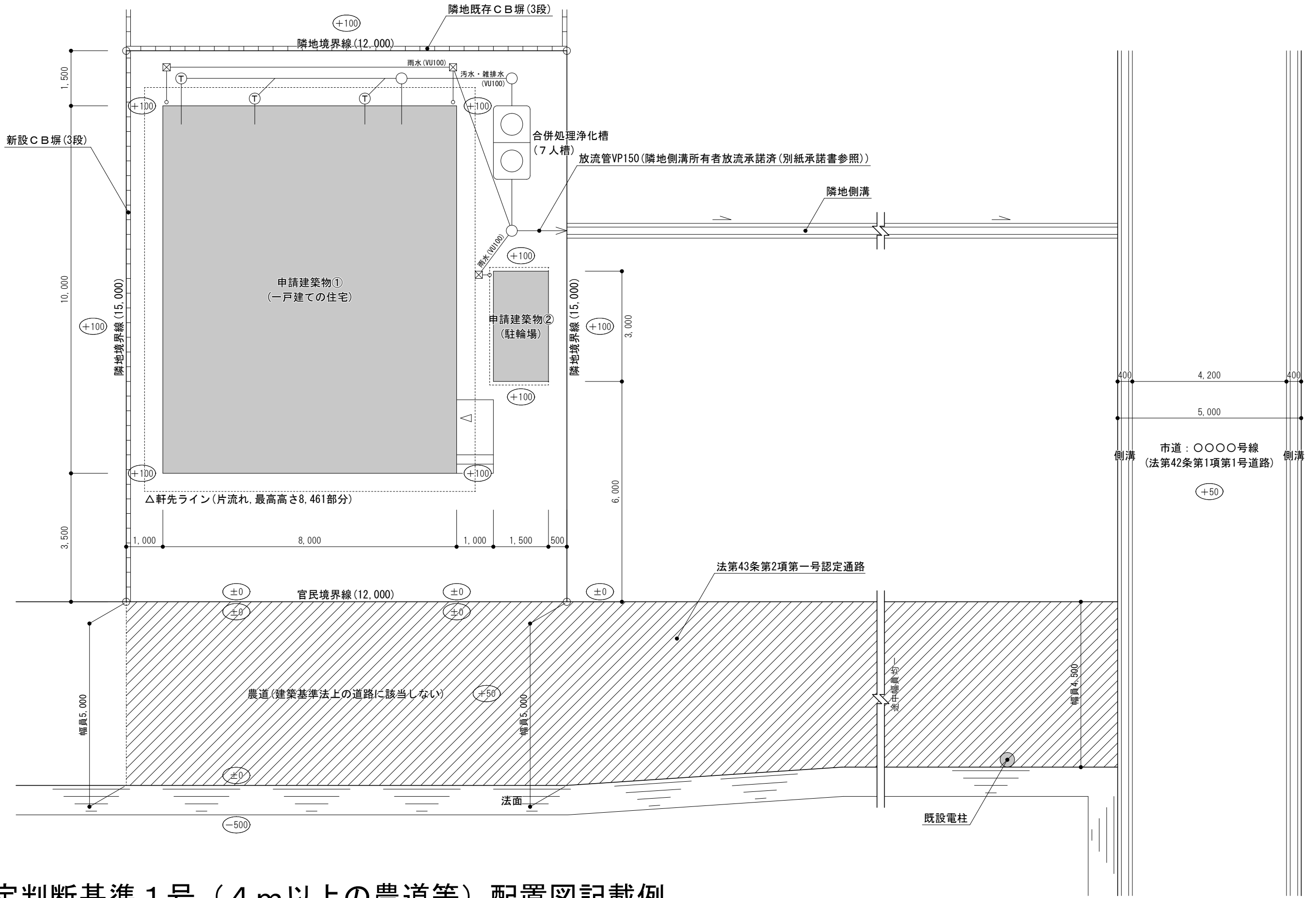
二級河川：〇〇川



付近見取図記載例

(※あくまで一例ですので、申請内容ごとに記載事項は異なります。記載の参考として下さい。なお、付近見取図は原則として、S=1/2500の都市計画図をベースに作成して下さい。)

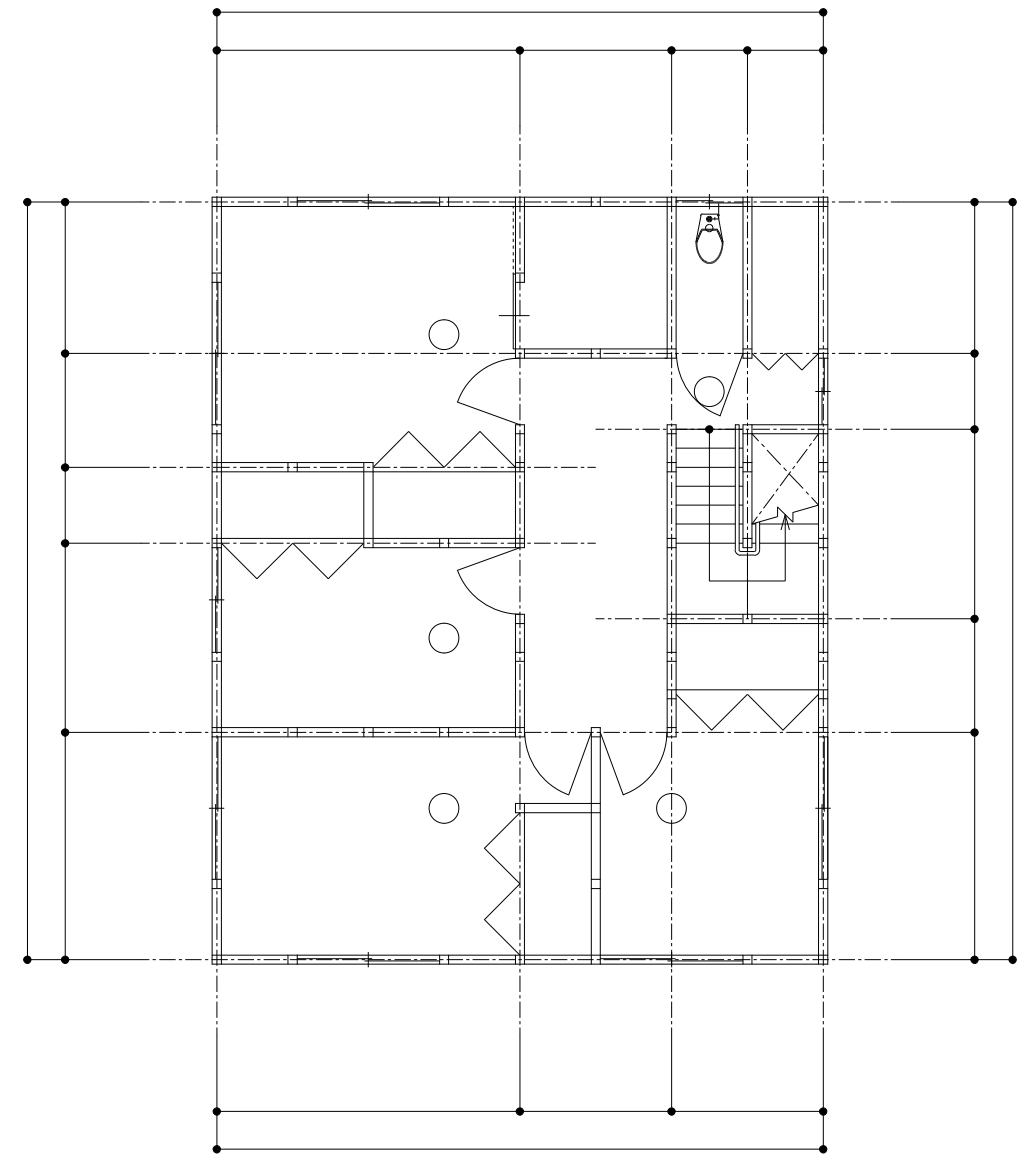
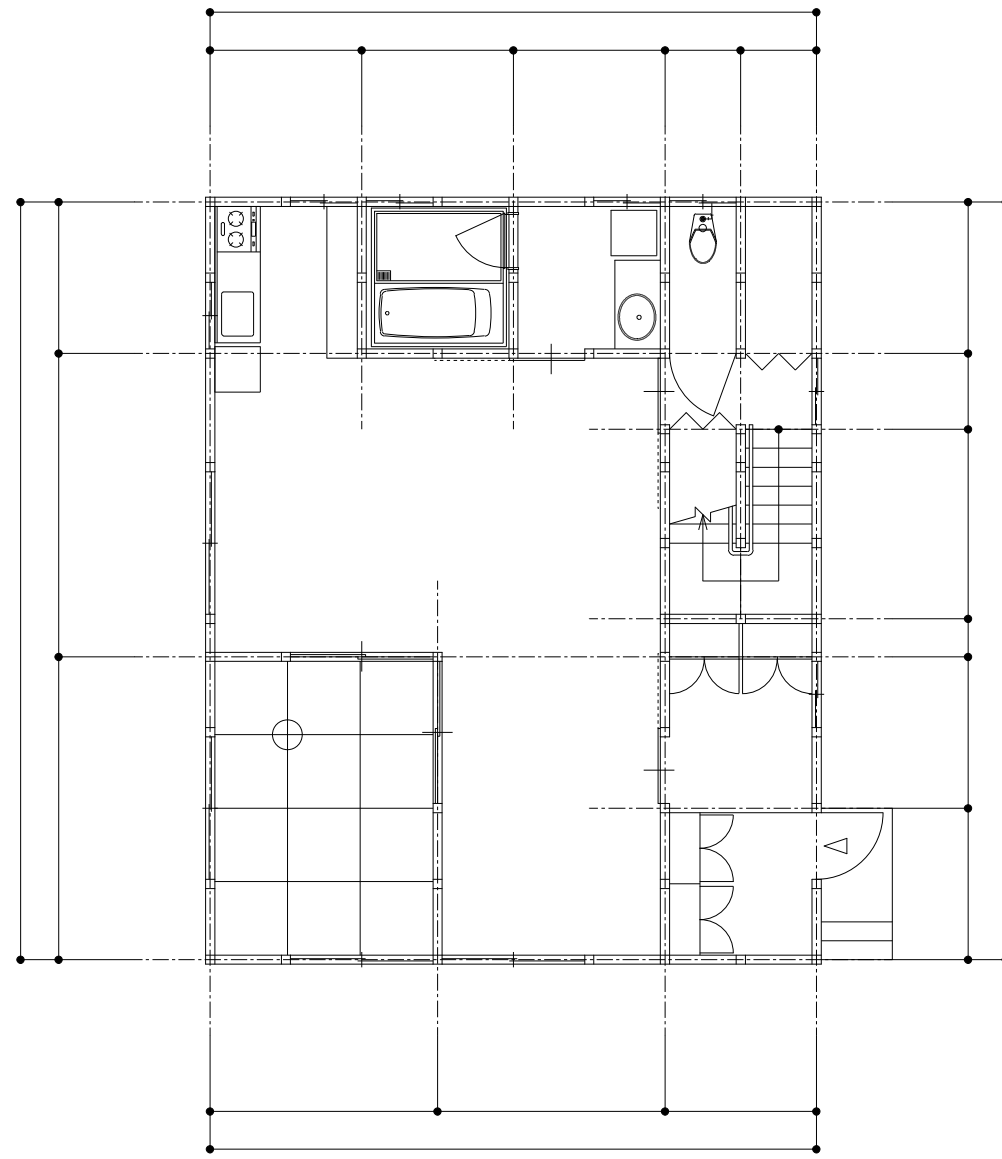
承認	検図	作図	1級建築士(大臣)登録 第〇〇〇〇〇号 岡山 太郎	工事名称 岡山花子邸新築工事	完了 R 3年 月 日	図番 1 枚目	図面番号 A - 1	日付
				図面名称 付近見取図	縮尺 1/2500	5 枚中		



認定判断基準1号(4m以上の農道等)配置図記載例

(※あくまで一例ですので、申請内容ごとに記載事項は異なります。記載の参考として下さい。)

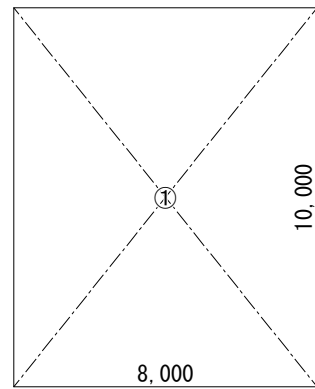
承認	検図	作図	1級建築士(大臣)登録 第〇〇〇〇〇号 岡山 太郎	工事名称 岡山花子邸新築工事	完了 R 3年 月 日	図番 2 枚目	図面番号 A-2	日付
				図面名称 配置図	縮尺 1/100	5 枚中		



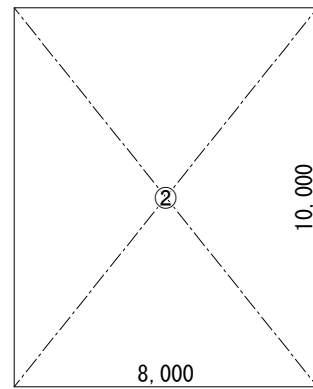
平面図記載

(※あくまで一例です)

承認	検図	作図	_____	_____	_____	_____	_____
			_____	_____	_____	_____	_____
				工事名称	完了	図番	図面番号
				図面名称	縮尺	— 枚目	
						— 枚中	



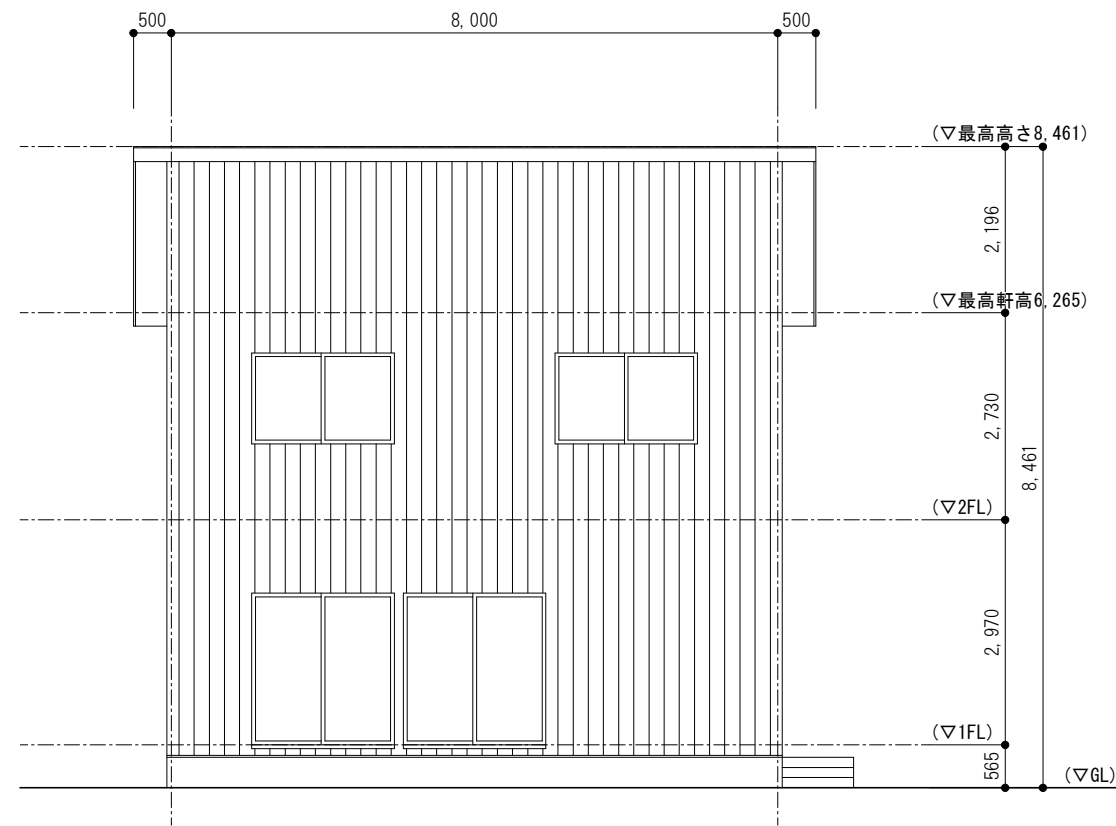
1階求積図 S=1/200



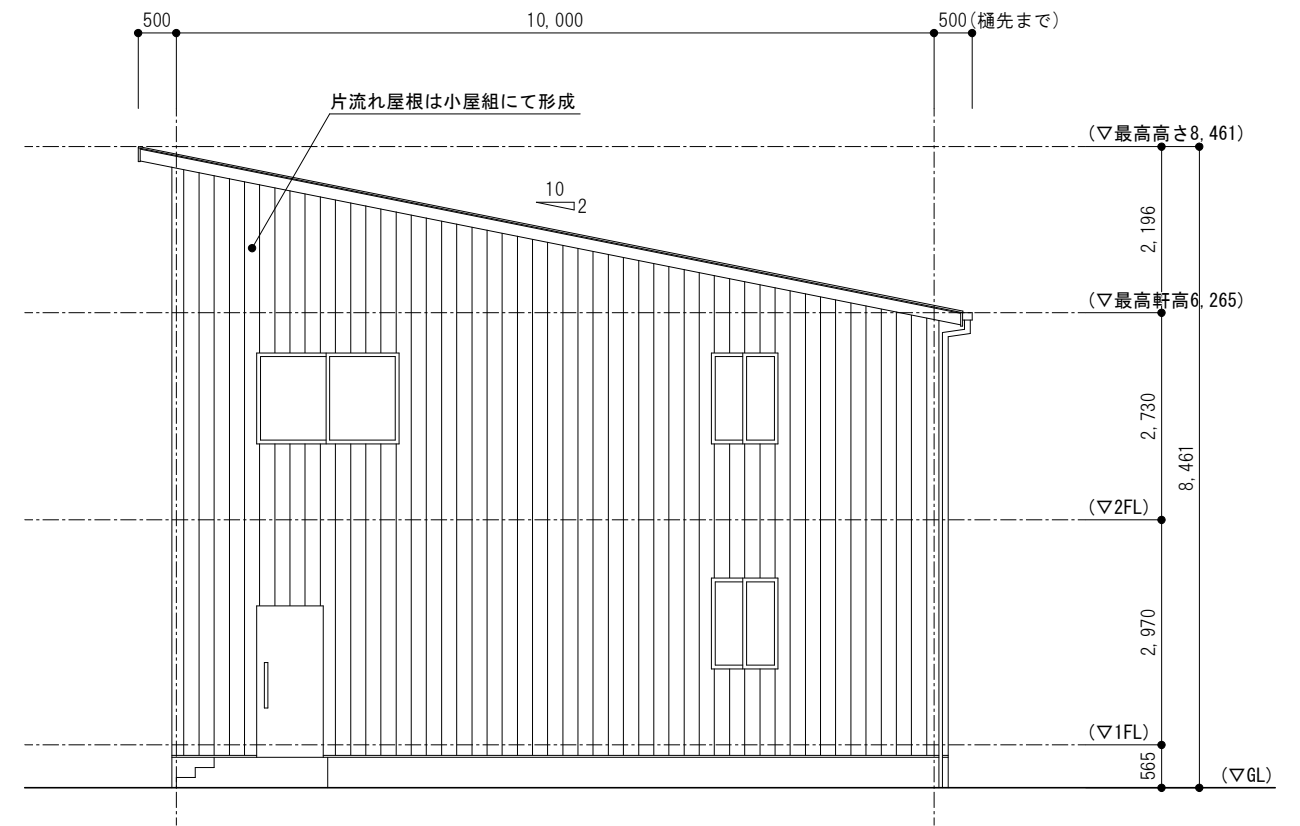
2階求積図 S=1/200

[建物別面積表] (一戸建ての住宅)

番号	計算式	計算結果
①	8.00×10.00	80.0000 m ²
②	8.00×10.00	80.0000 m ²
建築面積	①	80.00 m ²
1階床面積	①	80.00 m ²
2階床面積	②	80.00 m ²
延床面積	①+②	160.00 m ²



南側立面図 S=1/100

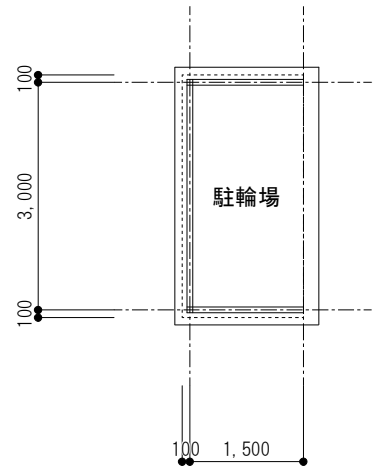


東側立面図 S=1/100

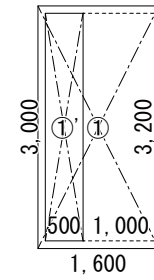
立面図・求積図記載例

(※あくまで一例ですので、申請内容ごとに記載事項は異なります。記載の参考として下さい。)

承認	検図	作図	1級建築士 (大臣)登録 第〇〇〇〇〇号 岡山 太郎	工事名称 岡山花子邸新築工事	完了 R 3年 月 日	図番 4 枚目	図面番号 A - 4	日付
				図面名称 申請建築物①立面図・求積図	縮尺 1/100・1/200	5 枚中		



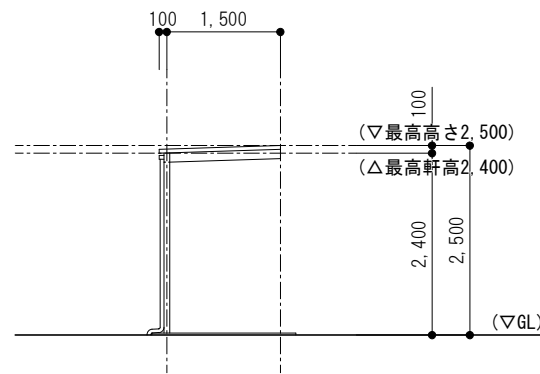
1階平面図 S=1/100



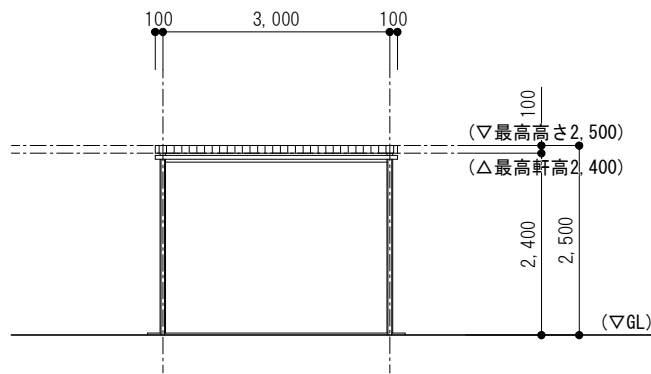
1階求積図 S=1/100

[建物別面積表] (駐輪場)

番号	計算式	計算結果
①	1.60 × 3.20	5.1200 m ²
①'	0.50 × 3.00	1.5000 m ²
建築面積	①'	1.50 m ²
1階床面積	①	5.12 m ²
2階床面積	—	—
延床面積	①	5.12 m ²



南側立面図 S=1/100



西側立面図 S=1/100

屋根仕様：ポリカーボネート板張り ([大臣認定番号:DW〇〇〇-〇〇])

平面図・立面図・求積図記載例

(※あくまで一例ですので、申請内容ごとに記載事項は異なります。記載の参考として下さい。)

承認	検図	作図	1級建築士 (大臣)登録 第〇〇〇〇〇号 岡山 太郎	工事名称 岡山花子邸新築工事	完了 R 3年 月 日	図番 5 枚目	図面番号 A - 5	日付
				図面名称 申請建築物②平面図・立面図・求積図	縮尺 1/100	5 枚中		