

# 写真管理基準（案）

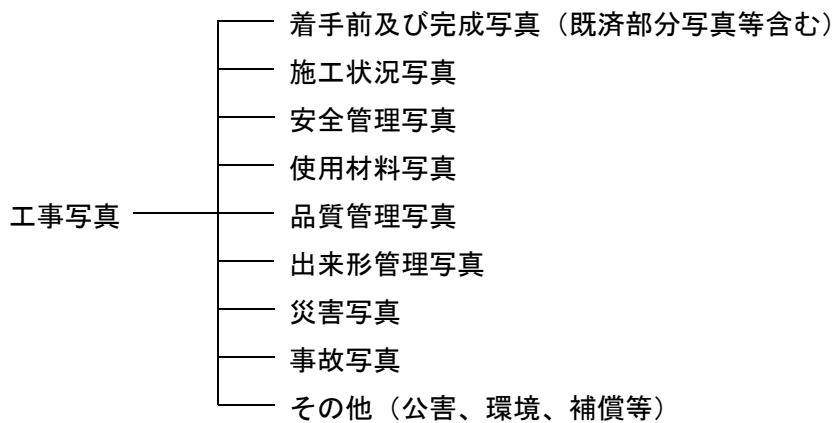
## （適用範囲）

1. この写真管理基準は、土木工事施工管理基準に定める土木工事の工事写真による管理（デジタルカメラを使用した撮影～提出）に適用する。

なお、フィルムカメラを使用した撮影～提出とする場合は、別紙「フィルムカメラを使用した場合の写真管理基準（案）」による。

## （工事写真の分類）

2. 工事写真は以下のように分類する。



## （撮影）

3. 工事写真の撮影は以下の要領で行う。

### (1) 撮影頻度

工事写真は、撮影箇所一覧表に示す「撮影頻度」に基づき撮影するものとする。

### (2) 撮影方法

写真撮影にあたっては、以下の項目のうち必要事項を記載した小黒板を文字が判読できるよう被写体とともに写しこむものとする。

- ① 工事名
- ② 工種等
- ③ 測点（位置）
- ④ 設計寸法
- ⑤ 実測寸法
- ⑥ 略図

なお、小黒板の判読が困難となる場合は、国土交通省「デジタル写真管理情報基準」の規定に準拠し、写真情報（写真管理項目-施工管理値）に必要事項を記入し、写真に添付して整理する。

また、特殊な場合で監督員が指示するものは、指示した項目を指示した頻度で撮影するものとする。

（写真の省略）

4. 工事写真は以下の場合に省略するものとする。

- (1) 品質管理写真について、公的機関で実施された品質証明書を保管整備できる場合は、撮影を省略するものとする。
- (2) 出来形管理写真について、完成後測定可能な部分については、出来形管理状況のわかる写真を工種ごとに1回撮影し、後は撮影を省略するものとする。
- (3) 監督員が臨場して段階確認した箇所は、出来形管理写真の撮影を省略するものとする。

（写真の補正）

5. デジタル写真の補正は、原則行うことはできない。ただし、施工上の問題でなくデジタルカメラの操作方法等によるミス（画素数や色調等）であることが明らかな場合、監督員の承諾を得て補正できる。

（撮影の仕様）

6. 写真の色彩やサイズは以下のとおりとする。

- (1) 写真はカラーとする。
- (2) 有効画素数は小黒板の文字が判読できることを指標とする。縦横比は 3 : 4 程度とする。（100 万画素程度 300kB～600kB）

（写真の大きさ）※紙媒体で提出する場合。

7. 写真の大きさは、サービスサイズ程度とする。ただし、監督員が指示するものは、その指示した大きさとする。

（工事写真帳の大きさ）※紙媒体で提出する場合。

8. 工事写真帳は、4切版のフリーアルバム又はA4版とする。

（工事写真の提出部数及び形式）

9. 工事写真の提出部数及び形式は以下によるものとする。

紙媒体で提出する場合は、工事写真帳と電子媒体を工事完成時に各1部提出する。

(工事写真の整理方法)

10. 工事写真の整理方法は次によるものとする。

- (1) 工事写真を電子媒体で提出する場合は、撮影箇所一覧表の「撮影頻度」に基づいて撮影した写真原本を電子媒体に格納し、監督員に提出するものとする。写真ファイルの整理及び電子媒体への格納方法(各種仕様)は、国土交通省「デジタル写真管理情報基準」に準拠するものとする。(デジタル写真管理情報基準の写真管理項目にある「提出頻度写真」とは撮影箇所一覧表の「整理条件」に該当する写真をいう)
- (2) 工事写真帳の整理については、工種毎に別紙撮影箇所一覧表の整理条件に示すものを標準とする。

なお、整理条件とは受注者が撮影頻度に基づき撮影した工事写真のうち、工事写真帳として整理し提出する枚数を示したものである。

(留意事項)

11. 撮影箇所一覧表の適用について、以下を留意するものとする。

- (1) 「撮影項目」、「撮影頻度」等が工事内容に合致しない場合は、監督員の指示により追加、削減するものとする。
- (2) 施工状況等の写真については、ビデオ等の活用ができるものとする。
- (3) 不可視となる出来形部分については、出来形寸法(上墨寸法含む)が確認できるよう、特に注意して撮影するものとする。
- (4) 撮影箇所がわかりにくい場合には、写真と同時に見取り図(撮影位置図、平面図、凡例図、構造図など)を参考図書として作成する。
- (5) 撮影箇所一覧表に記載のない工種については監督員と写真管理項目を協議のうえ定めるものとする。

(その他)

12. 撮影箇所一覧表の用語の定義

- (1) 代表箇所とは、当該工種の代表箇所でその仕様が確認できる箇所をいう。
- (2) 適宜とは、設計図書の仕様が写真により確認できる必要最小限の箇所や枚数のことをいう。
- (3) 不要とは、国土交通省「デジタル写真管理情報基準」の写真管理項目にある「提出頻度写真」に該当しないことをいう。

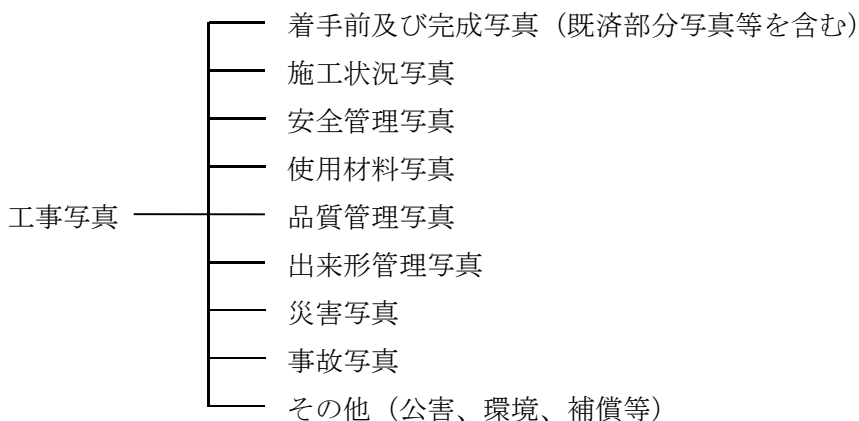
## 別紙「フィルムカメラを使用した場合の写真管理基準（案）」

### （適用範囲）

1. この写真管理基準は、土木工事施工管理基準 7 に定める土木工事の工事写真による管理（フィルムカメラを使用した撮影～提出）に適用する。

### （工事写真の分類）

2. 工事写真は以下のように分類する。



### （撮影）

3. 工事写真の撮影は以下の要領で行う。

#### （1）撮影頻度

工事写真は、写真管理基準（案）の撮影箇所一覧表に示す「撮影頻度」に基づき撮影するものとする。

#### （2）撮影方法

写真撮影にあたっては、以下の項目のうち必要事項を記載した小黒板を文字が判読できるように被写体とともに写しこむものとする。

- ① 工事名
- ② 工種等
- ③ 測点（位置）
- ④ 設計寸法
- ⑤ 実測寸法
- ⑥ 略図

小黒板の判読が困難となる場合は、別紙に必要事項を記入し、写真に添付して整理する。

また、特殊な場合で監督員が指示するものは、指示した項目を指示した頻度で撮影するものとする。

(写真の省略)

4. 工事写真は以下の場合に省略するものとする。

- (1) 品質管理写真について、公的機関で実施された品質証明書を保管整備できる場合は、撮影を省略するものとする。
- (2) 出来形管理写真について、完成後測定可能な部分については、出来形管理状況のわかる写真を工種ごとに1回撮影し、後は撮影を省略するものとする。
- (3) 監督員が臨場して段階確認した箇所は、出来形管理写真の撮影を省略するものとする。

(撮影の仕様)

5. 写真の色彩や大きさは以下のとおりとする。

- (1) 写真はカラーとする。
- (2) 写真の大きさは、サービスサイズ程度とする。ただし、監督員が指示するものは、その指示した大きさとする。

(留意事項等)

6. 写真管理基準（案）の撮影箇所一覧表の適用について、以下の事項を留意するものとする。

- (1) 「撮影項目」、「撮影頻度」等が工事内容に合致しない場合は、監督職員の指示により追加、削減するものとする。
- (2) 施工状況等の写真については、ビデオ等の活用ができるものとする。
- (3) 不可視となる出来形部分については、出来形寸法（上墨寸法含む）が確認できるよう、特に注意して撮影するものとする。
- (4) 撮影箇所がわかりにくい場合には、写真と同時に見取り図（撮影位置図、平面図、凡例図、構造図など）を工事写真帳に添付する。
- (5) 写真管理基準（案）の撮影箇所一覧表に記載のない工種については監督員と写真管理項目を協議のうえ定めるものとする。

(整理提出)

7. 工事写真として、撮影写真の原本及び工事写真帳を各1部提出するものとし、その整理方法等は以下によるものとする。

(1) 撮影写真の原本

撮影写真の原本とは、写真管理基準（案）の撮影箇所一覧表「撮影頻度」に基づいて撮影した写真のネガをいい、密着写真とともに撮影内容がわかるようにネガアルバムに整理し提出するものとする。

(2) 工事写真帳

工事写真帳は、写真管理基準（案）の撮影箇所一覧表「撮影頻度」に基づいて撮影した写真のうち、「提出頻度」に示す写真をアルバム等に整理したものをいい、工事写真帳の大きさは、4切版又はA4版とする。

（その他）

#### 8. 用語の定義

- (1) 代表箇所とは、当該工種の代表箇所での仕様が確認できる箇所をいう。
- (2) 適宜とは、設計図書の様子が写真により確認できる必要最小限の箇所や枚数のことをいう。
- (3) 不要とは工事写真帳として貼付整理し提出する必要がないことをいう。

## 撮影箇所一覧表（全体）

区分		写真管理項目			摘要
		撮影項目	撮影頻度〔時期〕	提出頻度	
着手前・完成	着手前	全景又は代表部分写真	着手前1回〔着手前〕	着手前1枚	
	完成	全景又は代表部分写真	施工完了後1回〔完成後〕	施工完了後1枚	
施工状況	工事施工中	全景又は代表部分の工事進捗状況	月1回〔月末〕	不要	
		施工中の写真	工種、種別毎に設計図書、施工計画書に従い施工していることが確認できるように適宜〔施工中〕	適宜	
			創意工夫・社会性等に関する実施状況が確認できるように適宜〔施工中〕	不要	高度技術・創意工夫・社会性等に関する実施状況の提出資料に添付
	指定(指定仮設)	使用材料、仮設状況、形状寸法	1施工箇所へ1回〔施工前後〕	代表箇所1枚	
	図面との不一致	図面と現地との不一致の写真	必要に応じて〔発生時〕	不要	工事打合簿に添付する。
安全管理	安全管理	各標識類の設置状況	各種類毎に1回〔設置後〕	全景1枚	
		各種保安施設の設置状況	各種類毎に1回〔設置後〕		
		監視員交通整理状況	各1回〔作業中〕		
		安全訓練等の実施状況	実施毎に1回〔実施中〕	不要	実施状況資料に添付する。
使用材料	使用材料	形状寸法 仕様数量 保管状況	各品目毎に1回〔使用前〕	不要	品質証明に添付する。
		品質証明 (JISマーク表示)	各品目毎に1回		
		検査実施状況	各品目毎に1回〔検査時〕		
品質管理	別添 撮影箇所一覧表(品質管理)に準じて撮影				
	不可視部分の施工		適宜	適宜	
	別添 撮影箇所一覧表(出来形管理)に準じて撮影				
	不可視部分の施工		適宜	適宜	
	出来形管理基準が定められていない		監督員と協議事項		

## 撮影箇所一覧表（全体）

区分		写真管理項目			摘要
		撮影項目	撮影頻度〔時期〕	提出頻度	
災害	被災状況	被災状況及び被災規模等	その都度 〔被災前〕 〔被災直後〕 〔被災後〕	適宜	
事故	事故報告	事故の状況	その都度 〔被災前〕 〔被災直後〕 〔被災後〕	適宜	着手前は付近の写真でも可
補償関係外	補償関係	被害又は被害状況等	その都度 〔被災前〕 〔被災直後〕 〔被災後〕	適宜	
	環境対策 イメージアップ等	各施設設置状況	各種毎1回 〔設置後〕	適宜	



## 撮影箇所一覧表（品質管理）

番号	工種	写真管理項目			概要	
		撮影項目	撮影頻度 [時期]	提出頻度		
1	セメント・コンクリート(転圧コンクリート・コンクリートダム・覆工コンクリート・吹付けコンクリートを除く) (施工)	塩化物総量規制	コンクリートの種類毎に1回 [試験実施中]	不要	圧縮強度試験に使用したコンクリートの供試体が、当該現場の供試体であることが確認できるもの	
		スラブ試験				
		コンクリートの圧縮強度試験				
		空気量測定				品質に変化が見られた場合 [試験実施中]
		コンクリートの曲げ強度試験				コンクリートの種類毎に1回 [試験実施中]
	セメント・コンクリート(転圧コンクリート・コンクリートダム・覆工コンクリート・吹付けコンクリートを除く) (施工後試験)	コアによる強度試験	品質に異常が認められた場合 [試験実施中]			
		コンクリートの洗い分析試験	品質に異常が認められた場合 [試験実施中]			
		ひび割れ調査	対象構造物毎に1回 [試験実施中]			
		テストハンマーによる強度推定調査	テストハンマー試験により必要が認められた時 [試験実施中]			
		コアによる強度試験	テストハンマー試験により必要が認められた時 [試験実施中]			
2	ガス圧接	外観検査	検査毎に1回 [検査実施中]	不要		
		超音波探傷検査				
3	既製杭工	外観検査	検査毎に1回 [検査実施中]	不要		
		浸透探傷試験	試験毎に1回 [試験実施中]			
		放射線透過試験				
		超音波探傷試験				
		水セメント比試験				
		セメントミルクの圧縮強度試験				
4	下層路盤	現場密度の測定	各種路盤毎に1回 [試験実施中]	不要		
		ブルフローリング	路盤毎に1回 [試験実施中]			
		平板載荷試験	各種路盤毎に1回 [試験実施中]			
		骨材のふるい分け試験	品質に異常が認められた場合 [試験実施中]			
		土の液性限界・塑性限界試験				
		含水比試験				
含水比試験						
5	上層路盤	現場密度の測定	各種路盤毎に1回 [試験実施中]	不要		
		粒度				
		平板載荷試験				
		骨材のふるい分け試験	品質に異常が認められた場合 [試験実施中]			
		土の液性限界・塑性限界試験				
含水比試験						
6	アスファルト安定処理路盤	アスファルト舗装に準拠		不要		
7	セメント安定処理路盤(施工)	粒度	各種路盤毎に1回 [試験実施中]	不要		
		現場密度の測定				
		含水比試験	観察により異常が認められた場合 [試験実施中]			
		セメント量試験	品質に異常が認められた場合 [試験実施中]			

## 撮影箇所一覧表（品質管理）

番号	工種	写真管理項目			概要
		撮影項目	撮影頻度 [時期]	提出頻度	
8	アスファルト舗装 (プラント)	粒度 アスファルト量抽出粒度分析 試験 温度測定 水浸ホイールラッキング試験 ホイールラッキング試験 ラベリング試験	合材の種類毎に1回 [試験実施中]	不要	
	アスファルト舗装 (舗設現場)	現場密度の測定 温度測定 外観検査 すべり抵抗試験	合材の種類毎に1回 [試験実施中]	不要	
9	転圧コンクリート (施工)	コンシステンシーVC試験	コンクリートの種類毎に1回 [試験実施中]	不要	
		マーシャル突き固め試験			
		ランマー突き固め試験			
		コンクリートの曲げ強度試験			
		温度測定 (コンクリート)	コンクリートの種類毎に1回 [温度測定中]		
		現場密度の測定	コンクリートの種類毎に1回 [試験実施中]		
10	ゲースアスファルト舗装 (プラント)	貫入試験40℃	合材の種類毎に1回 [試験実施中]	不要	
		リュエル流動性試験240℃			
		ホイールラッキング試験			
		曲げ試験			
		粒度			
		アスファルト量抽出粒度分析 試験			
	温度測定				
ゲースアスファルト舗装 (舗設現場)	温度測定	合材の種類毎に1回 [試験実施中]	不要		
11	路床安定処理工	現場密度の測定	路床または施工箇所毎に1回 [試験実施中]	不要	
		ブルーフローリング	路床毎に1回 [試験実施中]		
		平板載荷試験			
		現場CBR試験			
		含水比試験	降雨後又は含水比の変化が認められた場合 [試験実施中]		
12	表層安定処理工 (表層混合処理)	含水比試験	降雨後又は含水比の変化が認められた場合 [試験実施中]	不要	
		現場密度の測定	材質毎に1回 [試験実施中]		
		ブルーフローリング	工種毎に1回 [試験実施中]		
		平板載荷試験	材質毎に1回 [試験実施中]		
		現場CBR試験			
		たわみ量	ブルーフローリングの不良箇所について実施 [試験実施中]		

## 撮影箇所一覧表（品質管理）

番号	工種	写真管理項目			概要
		撮影項目	撮影頻度 [時期]	提出頻度	
13	固結工	土の一軸圧縮試験	材質毎に1回 [試験実施中]	不要	
14	アンカー工	モルタルのフロー値試験	適宜 [試験実施中]	不要	
		モルタルの圧縮強度試験			
		多サイクル確認試験			
		1サイクル確認試験			
15	補強土壁工	現場密度の測定	土質毎に1回 [試験実施中]	不要	
16	吹付工(施工)	塩化物総量規制	配合毎に1回 [試験実施中]	不要	モルタルを除く
		コンクリートの圧縮強度試験			
		スランブ試験			
		空気量測定			
		コアによる強度試験			
17	現場吹付法砕工	コンクリートの圧縮強度試験	配合毎に1回 [試験実施中]	不要	モルタルを除く
		塩化物総量規制			
		コアによる強度試験			
		スランブ試験			
		空気量測定			
		ロックボルトの引抜き試験			
		試験毎に1回 [試験実施中]			
18 19	河川海岸土工(施工)	現場密度の測定	土質毎に1回 [試験実施中]	不要	
		土の含水比試験			
		コーン指数の測定			
20	砂防土工	現場密度の測定	土質毎に1回 [試験実施中]	不要	
21	道路土工(施工)	現場密度の測定	土質毎に1回 [試験実施中]	不要	
		ブルーフローリング			
		平板載荷試験			
		現場CBR試験			
		含水比試験			
		コーン指数の測定			
		たわみ量			

## 撮影箇所一覧表（品質管理）

番号	工種	写真管理項目			概要			
		撮影項目	撮影頻度 [時期]	提出頻度				
22	捨石工	岩石の見掛比重	産地又は岩質毎に1回 [試験実施中]	不要				
		岩石の吸水率						
		岩石の圧縮強さ						
		岩石の形状						
23	コンクリートダム(材料)	アルカリ骨材反応対策	採取地毎に1回 [試験実施中]	不要				
		骨材の密度及び吸水率試験						
		骨材のふるい分け試験						
		砂の有機不純物試験	砂質毎に1回 [試験実施中]					
		モルタルの圧縮強度による砂の試験						
		骨材の微粒分量試験	骨材毎に1回 [試験実施中]					
		粗骨材中の軟石量試験						
		骨材中の粘土塊量の試験						
		硫酸トリウムによる骨材の安定性試験						
		粗骨材のすりへり試験						
		骨材中の比重1.95の液体に浮く粒子の試験						
		練り混ぜ水の水質試験						
	コンクリートダム(施工)	塩化物総量規制	配合毎に1回 [試験実施中]			不要		
		スランブ試験						
		空気量測定	品質に変化が認められた場合 [試験実施中]					
		コンクリートの圧縮強度試験	配合毎に1回 [試験実施中]					圧縮強度試験に使用したコンクリートの供試体が、当該現場の供試体であることが確認できるもの
		温度測定						
		コンクリートの単位容積質量試験						
コンクリートの洗い分析試験								
コンクリートのフリージング試験								
コンクリートの引張強度試験								
コンクリートの曲げ強度試験								
24	覆工コンクリート(NATM)	スランブ試験	品質に変化が認められた場合 [試験実施中]	不要				
		コンクリートの圧縮強度試験	配合毎に1回 [試験実施中]					
		塩化物総量規制	[試験実施中]					
		空気量測定	品質に変化が認められた場合 [試験実施中]					
		コアによる強度試験	品質に異常が認められた場合 [試験実施中]					
		コンクリートの洗い分析試験	[試験実施中]					
25	吹付けコンクリート(NATM)	塩化物総量規制	配合毎に1回 [試験実施中]	不要	圧縮強度試験に使用したコンクリートの供試体が、当該現場の供試体であることが確認できるもの			
		コンクリートの圧縮強度試験						
	スランブ試験	品質に変化が認められた場合 [試験実施中]						
	空気量測定							
	コアによる強度試験		品質に異常が認められた場合 [試験実施中]					
		吹付けコンクリートの初期強度	トンネル施工長40mごとに1回					

## 撮影箇所一覧表（品質管理）

番号	工種	写真管理項目			概要	
		撮影項目	撮影頻度 [時期]	提出頻度		
26	ロックボルト (NATM)	モルタルの圧縮強度試験	配合毎に1回 [試験実施中]	不要		
		モルタルのフロー値試験				
		ロックボルトの引抜き試験	適宜			
27	路上再生路盤工 (材料)	修正CBR試験	材料毎に1回 [試験実施中]	不要		
		土の粒度試験				
		土の含水比試験				
		土の液性限界・塑性限界 試験				
	路上再生路盤工 (施工)	現場密度の測定	材料毎に1回 [試験実施中]			
		土の一軸圧縮試験				
CAEの一軸圧縮試験 含水比試験						
28	路上表層再生工 (材料)	旧アスファルト針入度	材料毎に1回 [試験実施中]	不要		
		旧アスファルトの軟化点				
	路上表層再生工 (施工)	現場密度の測定	材料毎に1回 [試験実施中]			
		温度測定				
		かきほぐし深さ				
		粒度 アスファルト量抽出粒度分析 試験				
29	排水性舗装工・透 水性舗装 (プラント)	粒度	合材の種類毎に1回 [試験実施中]	不要		
		アスファルト量抽出粒度分 析試験				
		温度測定				
		水浸ホイールラッキング試験				
		ホイールラッキング試験				
		ラベリング試験				
	排水性舗装工・透 水性舗装 (舗設現場)	カンタプロ試験				
		温度測定 現場透水試験 現場密度の測定 外観検査				
30	プラント再生舗装 工(プラント)	粒度	合材の種類毎に1回 [試験実施中]	不要		
		再生アスファルト量				
		水浸ホイールラッキング試験				
		ホイールラッキング試験				
	プラント再生舗装 工(舗設現場)	ラベリング試験				
		外観検査 温度測定 現場密度の測定				
31	工場製作工	外観検査	1橋に1回又は1工事に1回 [現物照合時]	不要		
		在庫品切出				当初の物件で1枚 [切出時]※他は焼き増し
		機械試験				1橋に1回又は1工事に1回 [試験実施中]
32	ガス切断工	表面粗さ	試験毎に1回 [試験実施中]	不要		
		ノッチ深さ				
		スラグ				
		上縁の溶け				
		平面度				
		ベベル精度				
		真直度				

## 撮影箇所一覧表（品質管理）

番号	工種	写真管理項目			摘要
		撮影項目	撮影頻度 [時期]	提出頻度	
33	溶接工	引張試験	試験毎に1回 [試験実施中]	不要	
		型曲げ試験			
		衝撃試験			
		マクロ試験			
		非破壊試験			
		突合せ継手の内部欠陥に対する検査			
		外観検査			
		曲げ試験			
	ハンマー打撃試験	外観検査が不合格となったスタッドジベルについて [試験実施中]			

品質管理写真撮影箇所一覧表(下水道工事)

番号	工 種	写真管理項目			摘要
		撮影項目	撮影頻度〔時期〕	提出頻度	
1	管布設工(開削) 管渠材料 (下水道用鉄筋コンクリート管)	外観検査	検査ごとに1回 〔検査実施中〕	全枚数	
2	管布設工(開削) 管渠材料 (下水道用硬質塩化ビニル管)	外観・形状検査	検査ごとに1回 〔検査実施中〕	全枚数	
3	管布設工(開削) 管渠材料 (下水道用リブ付硬質塩化ビニル管)	外観・形状検査	検査ごとに1回 〔検査実施中〕	全枚数	
4	管布設工(開削) 管渠材料 (下水道用強化プラスチック複合管)	外観・形状検査	検査ごとに1回 〔検査実施中〕	全枚数	
5	管布設工(開削) 管渠材料 (下水道用レジンコンクリート管)	外観検査	検査ごとに1回 〔検査実施中〕	全枚数	
6	管布設工(開削) 管渠材料 (下水道用ボックスカルバート)	外観検査	検査ごとに1回 〔検査実施中〕	全枚数	
7	管布設工(開削) 管渠材料 (下水道用ダクタイル鋳鉄管)	外観検査	検査ごとに1回 〔検査実施中〕	全枚数	
8	管布設工(開削) 管渠材料 (鋼管)	外観検査	検査ごとに1回 〔検査実施中〕	全枚数	
9	管推進工 管渠材料 (下水道推進工法用鉄筋コンクリート管)	外観・形状検査	検査ごとに1回 〔検査実施中〕	全枚数	
10	管推進工 管渠材料 (下水道推進工法用硬質塩化ビニル管)	外観・形状検査	検査ごとに1回 〔検査実施中〕	全枚数	
11	管推進工 管渠材料 (下水道推進工法用レジンコンクリート管)	外観・形状検査	検査ごとに1回 〔検査実施中〕	全枚数	
12	管推進工 管渠材料 (下水道推進工法用ダクタイル鋳鉄管)	外観検査	検査ごとに1回 〔検査実施中〕	全枚数	

品質管理写真撮影箇所一覧表(下水道工事)

番号	工 種	写真管理項目			摘要
		撮影項目	撮影頻度〔時期〕	提出頻度	
13	管推進工 管渠材料 (鋼管)	外観検査	検査ごとに1回 〔検査実施中〕	全枚数	
14	シールド工 管渠材料 (シールド工用標準コンク リート系セグメント)	外観検査  (下水道協会規格外) 形状・寸法検査 水平仮組検査 性能検査	検査ごとに1回 〔検査実施中〕	全枚数	
15	シールド工 管渠材料 (シールド工用標準鋼製セ グメント)	外観検査  (下水道協会規格外) 材料検査 形状・寸法検査 溶接検査 水平仮組検査 性能検査	検査ごとに1回 〔検査実施中〕	全枚数	
16	マンホール設置工 管渠材料 (組立マンホール側塊)	外観検査	検査ごとに1回 〔検査実施中〕	全枚数	
17	マンホール設置工 管渠材料 (下水道用鋳鉄製マンホール ふた)	外観・形状検査	検査ごとに1回 〔検査実施中〕	全枚数	
18	マンホール設置工 管渠材料 (マンホール足掛け金物)	外観検査	検査ごとに1回 〔検査実施中〕	全枚数	
19	マンホール設置工 管渠材料 (下水道用塩化ビニル製小型 マンホール)	外観・形状検査	検査ごとに1回 〔検査実施中〕	全枚数	
20	ます設置工 管渠材料 (下水道用鋳鉄製防護ふた)	外観・形状検査	検査ごとに1回 〔検査実施中〕	全枚数	
21	ます設置工 管渠材料 (下水道用硬質塩化ビニル製 ます)	外観・形状検査	検査ごとに1回 〔検査実施中〕	全枚数	



## 撮影箇所一覧表（出来形管理）

### 【第1編 共通編】

編	章	節	条	枝番	工 種	写真管理項目			摘 要
						撮影項目	撮影頻度[時期]	提出頻度	
1 共通編	2 土工	3 河川・海岸・砂防土工	2		掘削工	土質等の判別	地質が変わる毎に1回 〔掘削中〕	代表箇所 各1枚	
						法長	200m又は1施工箇所に 1回 〔掘削後〕		
1 共通編	2 土工	3 河川・海岸・砂防土工	3		盛土工	巻出し厚	200mに1回 〔巻出し時〕	代表箇所 各1枚	
						締固め状況	転圧機械又は地質が変わる毎に1回 〔締固め時〕		
						法長 幅	200m又は1施工箇所に 1回 〔施工後〕		
1 共通編	2 土工	3 河川・海岸・砂防土工	4		盛土補強工 (補強土(テールアルメ)壁工法) (多数アンカー式補強土工法) (ジオテキスタイルを用いた補強土工法)	厚さ	120m又は1施工箇所に 1回 〔施工後〕	代表箇所 各1枚	

## 撮影箇所一覧表（出来形管理）

### 【第1編 共通編】

編	章	節	条	枝番	工 種	写真管理項目			摘 要
						撮影項目	撮影頻度[時期]	提出頻度	
1 共通編	2 土工	3 河川・海岸・砂防土工	5		法面整形工(盛土部)	仕上げ状況 厚さ	120m又は1施工箇所 1回〔仕上げ時〕	代表箇所 各1枚	
1 共通編	2 土工	3 河川・海岸・砂防土工	6		堤防天端工	厚さ 幅	200mに1回 〔施工後〕	代表箇所 各1枚	
1 共通編	2 土工	4 道路土工	2		掘削工	土質等の判別	地質が変わる毎に1回 〔掘削中〕	代表箇所 各1枚	
						法長	200m又は1施工箇所 1回〔掘削後〕		

# 撮影箇所一覧表（出来形管理）

## 【第1編 共通編】

編	章	節	条	枝番	工 種	写真管理項目			摘 要
						撮影項目	撮影頻度[時期]	提出頻度	
1 共通編	2 土工	4 道路土工	3 4		路体盛土工 路床盛土工	巻出し厚	200mに1回 〔巻出し時〕	代表箇所 各1枚	
						締固め状況	転圧機械又は地質が変 わる毎に1回 〔締固め時〕		
						法長 幅	200m又は1施工箇所に 1回 〔施工後〕		
1 共通編	2 土工	4 道路土工	5		法面整形工(盛土部)	仕上げ状況 厚さ	200m又は1施工箇所に 1回 〔仕上げ時〕	代表箇所 各1枚	
1 共通編	3 無筋、鉄筋 コンクリート	7 鉄筋工	4	1	組立て	平均間隔	コンクリート打設毎に1回 (重要構造物かつ主鉄筋 について適用)	代表箇所 各1枚	
						かぶり	コンクリート打設毎に1回 (重要構造物かつ主鉄筋 について適用)		
1 共通編	3 無筋、鉄筋 コンクリート	7 鉄筋工	4	2	組立て ※新設のコンクリート構造物の 内、橋梁上部工事と下部工 事	非破壊試験 (電磁誘導 法、電磁波レ ダ法)	試験毎に1回 〔試験実施中〕	代表箇所各1 枚〔試験種別 毎〕	

## 撮影箇所一覧表（出来形管理）

### 【第3編 土木工事共通編】

編	章	節	条	枝番	工 種	写真管理項目			摘 要
						撮影項目	撮影頻度[時期]	提出頻度	
3 土木 工事 共通 編	2 一 般 施 工	3 共 通 的 工 種	4		矢板工〔指定仮設・任意仮設は除く〕 (鋼矢板) (軽量鋼矢板) (コンクリート矢板) (広幅鋼矢板) (可とう鋼矢板)	根入長	40m又は1施工箇所 に1回〔打込前後〕	代表箇所 各1枚	
						変位	40m又は1施工箇所 に1回〔打込後〕		
						数量	全数量〔打込後〕		
3 土木 工事 共通 編	2 一 般 施 工	3 共 通 的 工 種	5		縁石工(縁石・アスカーブ)	出来ばえ	種別毎に1回 〔施工後〕	不要	
3 土木 工事 共通 編	2 一 般 施 工	3 共 通 的 工 種	6		小型標識工	基礎幅 基礎高さ 根入れ長	基礎タイプ毎5箇所 に1回〔施工後〕	不要	
3 土木 工事 共通 編	2 一 般 施 工	3 共 通 的 工 種	7		防止柵工 (立入防止柵) (転落(横断)防止柵) (車止めポスト)	※基礎幅 ※基礎高さ	1施工箇所に1回 (※印は現場打ち部分 がある場合) 〔施工後〕	不要	
						パイプ取付高	1施工箇所に1回 〔施工後〕		
3 土木 工事 共通 編	2 一 般 施 工	3 共 通 的 工 種	8	1	路側防護柵工(ガードレール)	※基礎幅 ※基礎高さ ※配筋状況	1施工箇所に1回 (※印は現場打ち部分 がある場合) 〔施工後〕	不要	
						ビーム取付高	1施工箇所に1回 〔施工後〕		
3 土木 工事 共通 編	2 一 般 施 工	3 共 通 的 工 種	8	2	路側防護柵工(ガードケーブル)	※基礎幅 ※基礎高さ ※基礎延長	1施工箇所に1回 (※印は現場打ち部分 がある場合) 〔施工後〕	不要	
						ケーブル取付高	1施工箇所に1回 〔施工後〕		
3 土木 工事 共通 編	2 一 般 施 工	3 共 通 的 工 種	9		区画線工	材料使用量	全数量〔施工前後〕	不要	
						出来ばえ	施工日に1回 〔施工前後〕		

# 撮影箇所一覧表（出来形管理）

## 【第3編 土木工事共通編】

編	章	節	条	枝番	工 種	写真管理項目			摘 要
						撮影項目	撮影頻度[時期]	提出頻度	
3	2	3	10		道路付属物工 (視線誘導標) (距離標)	高さ	1施工箇所に1回 〔施工後〕	不要	
3	2	3	11		コンクリート面塗装工	材料使用量 (塗料缶)	全数量〔使用前後〕	代表箇所 各1枚	
						素地調整状況 (塗替)	スパン毎、部材別 〔施工前後〕		
						塗装状況	各層毎に1回 〔塗装後〕		
3	2	3	12	1	プレテンション桁製作工(購 入工) (けた橋)	断面の外形寸 法 橋桁のそり 横方向の曲が り	1スパンに1回 〔製作後〕	代表箇所 各1枚	
3	2	3	12	2	プレテンション桁製作工(購 入工) (スラブ橋)	断面の外形寸 法 橋桁のそり 横方向の曲が り	1スパンに1回 〔製作後〕	代表箇所 各1枚	
3	2	3	13		ポストテンション桁製作工	シーす、PC鋼 材配置状況	桁毎に1回 〔打設前〕	代表箇所 各1枚	
						幅(上) 幅(下) 高さ	桁毎に1回 〔型枠取外後〕		
						中詰め及びグ ラウト状況	1スパンに1回 〔施工時〕		
3	2	3	14	1	プレキャストセグメント主桁組 立工(購入工)	外面の形状寸 法	1スパンに1回 〔組立時〕	代表箇所 各1枚	
3	2	3	14	2	プレキャストセグメント主桁組 立工	組立状況	1スパンに1回 〔組立時〕	代表箇所 各1枚	
3	2	3	15		PCホロースラブ製作工	シーす、PC鋼 材配置状況	桁毎に1回 〔打設前〕	代表箇所 各1枚	
						幅 厚さ	桁毎に1回 〔型枠取外し後〕		
						中詰め及びグ ラウト状況	1スパンに1回 〔施工時〕		

## 撮影箇所一覧表（出来形管理）

### 【第3編 土木工事共通編】

編	章	節	条	枝番	工 種	写真管理項目			摘 要
						撮影項目	撮影頻度[時期]	提出頻度	
3 土木 工事 共通 編	2 一 般 施 工	3 共 通 的 工 種	16	1	PC箱桁製作工	シーす、PC鋼材配置状況	桁毎に1回 〔打設前〕	代表箇所 各1枚	
						幅(上) 幅(下) 高さ	桁毎に1回 〔型枠取外し後〕		
						内空幅 円空高さ	桁毎に1回 〔型枠設置後〕		
						中詰め及びブ ラウト状況	1スパンに1回 〔施工時〕		
3 土木 工事 共通 編	2 一 般 施 工	3 共 通 的 工 種	16	2	PC押し箱桁製作工	シーす、PC鋼材配置状況	桁毎に1回 〔打設前〕	代表箇所 各1枚	
						幅(上) 幅(下) 高さ	桁毎に1回 〔型枠取外し後〕		
						内空幅 円空高さ	桁毎に1回 〔型枠設置後〕		
						中詰め及びブ ラウト状況	1スパンに1回 〔施工時〕		
3 土木 工事 共通 編	2 一 般 施 工	3 共 通 的 工 種	17		根固めブロック工	数量	全数量 〔製作後〕	代表箇所 各1枚	
						ブロックの形 状寸法	形状寸法変わる毎に1回 〔製作後〕		
3 土木 工事 共通 編	2 一 般 施 工	3 共 通 的 工 種	18		沈床工	格子寸法 厚さ 割石状況 幅	40m又は1施工箇所に1 回 〔施工後〕	代表箇所 各1枚	
3 土木 工事 共通 編	2 一 般 施 工	3 共 通 的 工 種	19		捨石工	幅	200m又は1施工箇所に 1回 〔施工後〕	代表箇所 各1枚	
3 土木 工事 共通 編	2 一 般 施 工	3 共 通 的 工 種	22		階段工	幅 高さ 長さ	1施工箇所に1回 〔施工後〕	代表箇所 各1枚	
3 土木 工事 共通 編	2 一 般 施 工	3 共 通 的 工 種	24	1	伸縮装置工(ゴムジョイント)	設置状況	1スパンに1回 〔設置後〕	代表箇所 各1枚	

## 撮影箇所一覧表（出来形管理）

### 【第3編 土木工事共通編】

編	章	節	条	枝番	工 種	写真管理項目			摘 要
						撮影項目	撮影頻度[時期]	提出頻度	
3	2	3	24	2	伸縮装置工(鋼製フィンガー ジョイント)	設置状況	1スパンに1回 〔設置後〕	代表箇所 各1枚	
3	2	3	26	1	多自然型護岸工 (巨石張り、巨石積み)	胴込裏込厚	120m又は1施工箇所に 1回 〔施工中〕	代表箇所 各1枚	
						法長	200m又は1施工箇所に 1回 〔施工後〕		
3	2	3	26	2	多自然型護岸工 (かごマット)	高さ 法長	200m又は1施工箇所に 1回 〔施工後〕	代表箇所 各1枚	
3	2	3	27	1	羽口工 (じゃかご)	法長 厚さ	200m又は1施工箇所に 1回 〔施工後〕	代表箇所 各1枚	
3	2	3	27	2	羽口工 (ふとんかご、かご枠)	高さ	200m又は1施工箇所に 1回 〔施工後〕	代表箇所 各1枚	
3	2	3	28		プレキャストカルバート工 (プレキャストボックス工) (プレキャストパイプ工)	据付状況	200m又は1施工箇所に1 回 〔施工中〕		
						※幅 ※高さ	200m又は1施工箇所に1 回 (※印は場所打ちのある 場合) 〔施工中〕		
3	2	3	29	1	側溝工 (プレキャストU型側溝) (L型側溝) (自由勾配側溝) (管渠)	据付状況	200m又は1施工箇所に 1回 〔埋戻し前〕	不要	
3	2	3	29	2	場所打水路工	厚さ 幅 高さ	200m又は1施工箇所に 1回 〔型枠取外し後〕	代表箇所 各1枚	

# 撮影箇所一覧表（出来形管理）

## 【第3編 土木工事共通編】

編	章	節	条	枝番	工 種	写真管理項目			摘 要
						撮影項目	撮影頻度[時期]	提出頻度	
3	2	3	29	3	暗渠工	幅 深さ	120m又は1施工箇所に1回〔埋戻し前〕	不要	
3	2	3	30		集水柵工	厚さ 幅 高さ	1施工箇所に1回〔型枠取外し後〕	不要	
3	2	3	31		現場塗装工	材料使用量 (塗料缶)	全数量〔使用前後〕	代表箇所各1枚	
					ケレン状況 (塗替)	スパン毎、部材別〔施工前後〕			
					塗装状況	各層毎1スパンに1回〔塗装後〕			
3	2	4	1		一般事項 (切込砂利) (碎石基礎工) (割ぐり石基礎工) (均しコンクリート)	幅 厚さ	40m又は1施工箇所に1回〔施工後〕	不要	
3	2	4	3	1	基礎工護岸(現場打)	幅 高さ	200m又は1施工箇所に1回〔型枠取外し後〕	代表箇所各1枚	
3	2	4	3	2	基礎工護岸(プレキャスト)	据付状況	40m又は1施工箇所に1回〔施工後〕	代表箇所各1枚	
3	2	4	4		既製杭工 (既製コンクリート杭) (鋼管杭) (H鋼杭)	偏心量	1施工箇所に1回〔打込後〕	代表箇所各1枚	
					根入長	1施工箇所に1回〔打込前〕			
					数量	全数量〔打込後〕			
					杭頭処理状況	1施工箇所に1回〔処理前、中、後〕			
3	2	4	5		場所打杭工	根入長	1施工箇所に1回〔施工中〕	代表箇所各1枚	
					偏心量	1施工箇所に1回〔打込後〕			
					数量、杭径	全数量 杭頭余盛部の撤去前、杭頭処理後			
					杭頭処理状況	1施工箇所に1回〔処理前、中、後〕			
					鉄筋組立状況	1施工箇所に1回〔組立後〕			



## 撮影箇所一覧表（出来形管理）

### 【第3編 土木工事共通編】

編	章	節	条	枝番	工 種	写真管理項目			摘 要
						撮影項目	撮影頻度[時期]	提出頻度	
3 土木工事共通編	2 一般施工	4 基礎工	6		深礎工	根入長	全数量〔掘削後〕	代表箇所 各1枚	
						偏心量 数量、基礎径	全数量〔施工後〕		
						ライナーブ レート設置状 況	1施工箇所 に1回〔掘削後〕		
						土質	土質の変わる毎に1回 〔掘削中〕		
						鉄筋組立状況	全数量〔組立後〕		
3 土木工事共通編	2 一般施工	4 基礎工	7		オープンケーソン基礎工	沓	1基毎に1回〔据付後〕	全枚数	
						ケーソンの長さ ケーソンの幅 ケーソンの高さ ケーソンの壁厚 偏心量 鉄筋組立状況	1ロット毎に1回 〔設置後及び型枠取外し 後〕		
						載荷状況	1基に1回〔載荷時〕		
						封鎖コンクリート 打設状況 中埋状況	1基に1回〔施工時〕		
						沓	1基に1回〔据付後〕		
3 土木工事共通編	2 一般施工	4 基礎工	8		ニューマチックケーソン基礎工	沓	1基に1回〔据付後〕	全枚数	
						ケーソンの長さ ケーソンの幅 ケーソンの高さ ケーソンの壁厚 偏心量 鉄筋組立状況	1ロットに1回 〔設置後及び型枠取外し 後〕		
						載荷状況	1基に1回〔載荷時〕		
						封鎖コンクリート 打設状況 中埋状況	1基に1回〔施工時〕		
						沓	1基に1回〔据付後〕		
3 土木工事共通編	2 一般施工	4 基礎工	9		鋼管矢板基礎工	沓	1基に1回〔据付後〕	全枚数	
						根入長 偏心量 鉄筋組立状況	1基に1回 〔設置後〕		
						載荷状況	1基に1回〔載荷時〕		
						封鎖コンクリート 打設状況 中埋状況	1基に1回〔施工時〕		
3 土木工事共通編	2 一般施工	5 石・ブロック積（張）工	3	1	コンクリートブロック工 （コンクリートブロック積） （コンクリートブロック張り）	厚さ（裏込）	120m又は1施工箇所に 1回〔施工中〕	代表箇所 各1枚	
						法長 厚さ （ブロック積張）	200m又は1施工箇所に 1回〔施工後〕		

## 撮影箇所一覧表（出来形管理）

### 【第3編 土木工事共通編】

編	章	節	条	枝番	工 種	写真管理項目			摘 要
						撮影項目	撮影頻度[時期]	提出頻度	
3	2	5	3	2	コンクリートブロック工(連節ブロック張り)	法長	200m又は1施工箇所 に1回〔施工後〕 ただし、根入部は40mに 1回	代表箇所 各1枚	
3	2	5	3	3	コンクリートブロック工(天端保護ブロック)	幅	200m又は1施工箇所 に1回〔施工後〕	代表箇所 各1枚	
3	2	5	4		緑化ブロック工	厚さ(裏込)	120m又は1施工箇所 に1回〔施工中〕	代表箇所 各1枚	
						法長 厚さ(ブロック)	200m又は1施工箇所 に1回〔施工後〕 ただし、根入部は40mに 1回		
3	2	5	5		石積(張)工	厚さ(裏込)	120m又は1施工箇所 に1回〔施工中〕	代表箇所 各1枚	
						法長 厚さ(石積・張)	200m又は1施工箇所 に1回〔施工後〕 ただし、根入部は40mに 1回		
3	2	6	7	1	アスファルト舗装工(下層路盤工)	敷均し厚さ 転圧状況	各層毎400mに1回 〔施工中〕	代表箇所 各1枚	
						整正状況	各層毎400mに1回 〔整正後〕		
						厚さ	各層毎200mに1回 〔整正後〕		
						幅	各層毎80mに1回 〔整正後〕		

## 撮影箇所一覧表（出来形管理）

### 【第3編 土木工事共通編】

編	章	節	条	枝番	工 種	写真管理項目			摘 要
						撮影項目	撮影頻度[時期]	提出頻度	
3 土木 工事 共通 編	2 一般 施工	6 一般 舗装 工	7	2	アスファルト舗装工(上層路盤工) 粒度調整路盤工	敷均し厚さ 転圧状況	各層毎400mに1回 〔施工中〕	代表箇所 各1枚	
						整正状況	各層毎400mに1回 〔整正後〕		
						厚さ	各層毎200mに1回 〔整正後〕		
						幅	各層毎80mに1回 〔整正後〕		
3 土木 工事 共通 編	2 一般 施工	6 一般 舗装 工	7	3	アスファルト舗装工(上層路盤工) セメント(石灰)安定処理工	敷均し厚さ 転圧状況	各層毎400mに1回 〔施工中〕	代表箇所 各1枚	
						整正状況	各層毎400mに1回 〔整正後〕		
						厚さ	1,000㎡に1回 〔整正後〕 ※コアを採取した場合は 写真不要		
						幅	各層毎80mに1回 〔整正後〕		
3 土木 工事 共通 編	2 一般 施工	6 一般 舗装 工	7	4	アスファルト舗装工(加熱アスファルト安定処理工)	敷均し厚さ 転圧状況	各層毎400mに1回 〔施工中〕	代表箇所 各1枚	
						整正状況	各層毎400mに1回 〔整正後〕		
						幅	各層毎80mに1回 〔整正後〕		
3 土木 工事 共通 編	2 一般 施工	6 一般 舗装 工	7	5	アスファルト舗装工(基層工)	整正状況	400mに1回 〔整正後〕	代表箇所 各1枚	
						タックコート、 プライムコート	各層毎に1回 〔散布時〕		
						幅	各層毎80mに1回 〔整正後〕		

## 撮影箇所一覧表（出来形管理）

### 【第3編 土木工事共通編】

編	章	節	条	枝番	工 種	写真管理項目			摘 要
						撮影項目	撮影頻度[時期]	提出頻度	
3 土木工事共通編	2 一般施工	6 一般舗装工	7	6	アスファルト舗装工(表層工)	整正状況	400mに1回 〔整正後〕	代表箇所 各1枚	
						タックコート、 プライムコート	各層毎に1回 〔散布時〕		
						平坦性	1工事1回〔実施中〕		
3 土木工事共通編	2 一般施工	6 一般舗装工	8	1	半たわみ性舗装工(下層路盤工)	敷均し厚さ 転圧状況	各層毎400mに1回 〔施工中〕	代表箇所 各1枚	
						整正状況	各層毎400mに1回 〔整正後〕		
						厚さ	各層毎200mに1回 〔整正後〕		
						幅	各層毎80mに1回 〔整正後〕		
3 土木工事共通編	2 一般施工	6 一般舗装工	8	2	半たわみ性舗装工(上層路盤工) 粒度調整路盤工	敷均し厚さ 転圧状況	各層毎400mに1回 〔施工中〕	代表箇所 各1枚	
						整正状況	各層毎400mに1回 〔整正後〕		
						厚さ	各層毎200mに1回 〔整正後〕		
						幅	各層毎80mに1回 〔整正後〕		
3 土木工事共通編	2 一般施工	6 一般舗装工	8	3	半たわみ性舗装工(上層路盤工) セメント(石灰)安定処理工	敷均し厚さ 転圧状況	各層毎400mに1回 〔施工中〕	代表箇所 各1枚	
						整正状況	各層毎400mに1回 〔整正後〕		
						厚さ	各層毎200mに1回 〔整正後〕 ※コアを採取した場合は 写真不要		
						幅	各層毎80mに1回 〔整正後〕		

## 撮影箇所一覧表（出来形管理）

### 【第3編 土木工事共通編】

編	章	節	条	枝番	工 種	写真管理項目			摘 要
						撮影項目	撮影頻度[時期]	提出頻度	
3 土木 工事 共通 編	2 一般 施工	6 一般 舗装 工	8	4	半たわみ性舗装工(加熱アスファルト安定処理工)	敷均し厚さ 転圧状況	各層毎400mに1回 〔施工中〕	代表箇所 各1枚	
						整正状況	各層毎400mに1回 〔整正後〕		
						幅	各層毎80mに1回 〔整正後〕		
3 土木 工事 共通 編	2 一般 施工	6 一般 舗装 工	8	5	半たわみ性舗装工(基層工)	整正状況	400mに1回 〔整正後〕	代表箇所 各1枚	
						タックコート、 プライムコート	各層毎に1回 〔散布時〕		
3 土木 工事 共通 編	2 一般 施工	6 一般 舗装 工	8	6	半たわみ性舗装工(表層工)	整正状況	400mに1回 〔整正後〕	代表箇所 各1枚	
						タックコート、 プライムコート	各層毎に1回 〔散布時〕		
						浸透性ミルク注 入状況	400mに1回 〔注入時〕		
						平坦性	1工事1回 〔実施中〕		
3 土木 工事 共通 編	2 一般 施工	6 一般 舗装 工	9	1	排水性舗装工(下層路盤工)	敷均し厚さ 転圧状況	各層毎400mに1回 〔施工中〕	代表箇所 各1枚	
						整正状況	各層毎400mに1回 〔整正後〕		
						厚さ	各層毎200mに1回 〔整正後〕		
						幅	各層毎80mに1回 〔整正後〕		
3 土木 工事 共通 編	2 一般 施工	6 一般 舗装 工	9	2	排水性舗装工(上層路盤工) 粒度調整路盤工	敷均し厚さ 転圧状況	各層毎400mに1回 〔施工中〕	代表箇所 各1枚	
						整正状況	各層毎400mに1回 〔整正後〕		
						厚さ	各層毎200mに1回 〔整正後〕		
						幅	各層毎80mに1回 〔整正後〕		

## 撮影箇所一覧表（出来形管理）

### 【第3編 土木工事共通編】

編	章	節	条	枝番	工 種	写真管理項目			摘 要
						撮影項目	撮影頻度[時期]	提出頻度	
3 土木 工事 共通 編	2 一般 施工	6 一般 舗装 工	9	3	排水性舗装工(上層路盤工) セメント(石灰)安定処理工	敷均し厚さ 転圧状況	各層毎400mに1回 〔施工中〕	代表箇所 各1枚	
						整正状況	各層毎400mに1回 〔整正後〕		
						厚さ	各層毎200mに1回 〔整正後〕 ※コアを採取した場合は 写真不要		
						幅	各層毎80mに1回 〔整正後〕		
3 土木 工事 共通 編	2 一般 施工	6 一般 舗装 工	9	4	排水性舗装工 (加熱アスファルト安定処理 工)	敷均し厚さ 転圧状況	各層毎400mに1回 〔施工中〕	代表箇所 各1枚	
						整正状況	各層毎400mに1回 〔整正後〕		
						幅	各層毎80mに1回 〔整正後〕		
3 土木 工事 共通 編	2 一般 施工	6 一般 舗装 工	9	5	排水性舗装工(基層工)	整正状況	400mに1回 〔整正後〕	代表箇所 各1枚	
						タックコート、 プライムコート	各層毎に1回 〔散布時〕		
3 土木 工事 共通 編	2 一般 施工	6 一般 舗装 工	9	6	排水性舗装工(表層工)	整正状況	400mに1回 〔整正後〕	代表箇所 各1枚	
						タックコート、 プライムコート	各層毎に1回 〔散布時〕		
						平坦性	1工事1回 〔実施中〕		
3 土木 工事 共通 編	2 一般 施工	6 一般 舗装 工	10	1	透水性舗装工 路盤工	敷均し厚さ 転圧状況	各層毎400mに1回 〔施工中〕	代表箇所 各1枚	
						整正状況	各層毎400mに1回 〔整正後〕		
						厚さ	各層毎200mに1回 〔整正後〕		
						幅	各層毎80mに1回 〔整正後〕		

## 撮影箇所一覧表（出来形管理）

### 【第3編 土木工事共通編】

編	章	節	条	枝番	工 種	写真管理項目			摘 要
						撮影項目	撮影頻度[時期]	提出頻度	
3 土木工事共通編	2 一般施工	6 一般舗装工	10	2	透水性舗装工 表層工	整正状況	400mに1回 〔整正後〕	代表箇所 各1枚	
						タックコート、 プライムコート	各層毎に1回 〔散布時〕		
						平坦性	1工事1回 〔実施中〕		
3 土木工事共通編	2 一般施工	6 一般舗装工	11	1	ゲースアスファルト舗装工 (加熱アスファルト安定処理 工)	敷均し厚さ 転圧状況	各層毎400mに1回 〔施工中〕	代表箇所 各1枚	
							各層毎400mに1回 〔整正後〕		
						幅	各層毎80mに1回 〔整正後〕		
3 土木工事共通編	2 一般施工	6 一般舗装工	11	2	ゲースアスファルト舗装工(基 層工)	整正状況	400mに1回 〔整正後〕	代表箇所 各1枚	
						タックコート、 プライムコート	各層毎に1回 〔散布時〕		
3 土木工事共通編	2 一般施工	6 一般舗装工	11	3	ゲースアスファルト舗装工(表 層工)	整正状況	400mに1回 〔整正後〕	代表箇所 各1枚	
						タックコート、 プライムコート	各層毎に1回 〔散布時〕		
						平坦性	1工事1回 〔実施中〕		
3 土木工事共通編	2 一般施工	6 一般舗装工	12	1	コンクリート舗装工(下層路盤 工)	敷均し厚さ 転圧状況	各層毎400mに1回 〔施工中〕	代表箇所 各1枚	
						整正状況	各層毎400mに1回 〔整正後〕		
						厚さ	各層毎200mに1回 〔整正後〕		
						幅	各層毎80mに1回 〔整正後〕		
3 土木工事共通編	2 一般施工	6 一般舗装工	12	2	コンクリート舗装工(粒度調整 路盤工)	敷均し厚さ 転圧状況	各層毎400mに1回 〔施工中〕	代表箇所 各1枚	
						整正状況	各層毎400mに1回 〔整正後〕		
						厚さ	各層毎200mに1回 〔整正後〕		
						幅	各層毎80mに1回 〔整正後〕		

## 撮影箇所一覧表（出来形管理）

### 【第3編 土木工事共通編】

編	章	節	条	枝番	工 種	写真管理項目			摘 要
						撮影項目	撮影頻度[時期]	提出頻度	
3 土木 工事 共通 編	2 一般 施工	6 一般 舗装 工	12	3	コンクリート舗装工(セメント (石灰・瀝青)安定処理工)	敷均し厚さ 転圧状況	各層毎400mに1回 〔施工中〕	代表箇所 各1枚	
						修正状況	各層毎400mに1回 〔修正後〕		
						厚さ	1,000m <sup>2</sup> に1回 〔修正後〕 ※コアを採取した場合は 写真不要		
						幅	各層毎80mに1回 〔修正後〕		
3 土木 工事 共通 編	2 一般 施工	6 一般 舗装 工	12	4	コンクリート舗装工(アスファ ルト中間層)	修正状況	400mに1回 〔修正後〕	代表箇所 各1枚	
						タックコート、 プライムコート	各層毎に1回 〔散布時〕		
						幅	各層毎80mに1回 〔修正後〕		
3 土木 工事 共通 編	2 一般 施工	6 一般 舗装 工	12	5	コンクリート舗装工(コンクリ ート舗装版工)	石粉、 プライムコート	各層毎に1回 〔散布時〕	代表箇所 各1枚	
						スリップバー、 タイバー寸法、 位置	80mに1回 〔据付後〕		
						鉄網寸法 位置	80mに1回 〔据付後〕		
						平坦性	1工事1回〔実施中〕		
						厚さ	各層毎200mに1回 〔型枠据付後〕		
						目地段差	1工事に1回		
						敷均し厚さ 転圧状況	各層毎400mに1回 〔施工中〕		
修正状況	各層毎400mに1回 〔修正後〕								
厚さ	各層毎200mに1回 〔修正後〕								
幅	各層毎80mに1回 〔修正後〕								



## 撮影箇所一覧表（出来形管理）

### 【第3編 土木工事共通編】

編	章	節	条	枝番	工 種	写真管理項目			摘 要
						撮影項目	撮影頻度[時期]	提出頻度	
3 土木工事共通編	2 一般施工	6 一般舗装工	12	7	コンクリート舗装工(転圧コンクリート版工) 粒度調整路盤工	敷均し厚さ 転圧状況	各層毎400mに1回 〔施工中〕	代表箇所 各1枚	
						整正状況	各層毎400mに1回 〔整正後〕		
						厚さ	各層毎200mに1回 〔整正後〕		
						幅	各層毎80mに1回 〔整正後〕		
3 土木工事共通編	2 一般施工	6 一般舗装工	12	8	コンクリート舗装工(転圧コンクリート版工) セメント(石灰・瀝青)安定処理工	敷均し厚さ 転圧状況	各層毎400mに1回 〔施工中〕	代表箇所 各1枚	
						整正状況	各層毎400mに1回 〔整正後〕		
						厚さ	1,000㎡に1回 〔整正後〕 ※コアを採取した場合は 写真不要		
						幅	各層毎80mに1回 〔整正後〕		
3 土木工事共通編	2 一般施工	6 一般舗装工	12	9	コンクリート舗装工(転圧コンクリート版工) アスファルト中間層	整正状況	400mに1回 〔整正後〕	代表箇所 各1枚	
						タックコート、 プライムコート	各層毎に1回 〔散布時〕		
						幅	各層毎80mに1回 〔整正後〕		
3 土木工事共通編	2 一般施工	6 一般舗装工	12	10	コンクリート舗装工(転圧コンクリート版工)	敷均し厚さ 転圧状況	400mに1回 〔施工中〕	代表箇所 各1枚	
						厚さ	各層毎200mに1回 〔型枠据付後〕		
						平坦性	1工事1回 〔実施中〕		
3 土木工事共通編	2 一般施工	6 一般舗装工	12	11	コンクリート舗装工(連続鉄筋コンクリート舗装工)	石粉、 プライムコート	各層毎に1回 〔散布時〕	代表箇所 各1枚	
						鉄筋寸法、位 置	80mに1回 〔据付後〕		
						横膨張目地部 ダウエルバー 寸法、位置	1施工箇所に1回 〔据付後〕		
						縦そり突合せ 目地部・縦そ りダミー目地 部タイバー寸 法、位置	80mに1回 〔据付後〕		
						平坦性	1工事に1回〔実施中〕		
						厚さ	各層毎200mに1回 〔型枠据付後〕 〔スリップフォーム工 法の場合は打設前後〕		
						目地段差	1工事に1回		

## 撮影箇所一覧表（出来形管理）

### 【第3編 土木工事共通編】

編	章	節	条	枝番	工 種	写真管理項目			摘 要
						撮影項目	撮影頻度[時期]	提出頻度	
3 土木 工事 共通 編	2 一 般 施 工	6 一 般 舗 装 工	13	1	薄層カラー舗装工(下層路盤工)	敷均し厚さ 転圧状況	各層毎400mに1回 〔施工中〕	代表箇所 各1枚	
						修正状況	各層毎400mに1回 〔修正後〕		
						厚さ	各層毎200mに1回 〔修正後〕		
						幅	各層毎80mに1回 〔修正後〕		
3 土木 工事 共通 編	2 一 般 施 工	6 一 般 舗 装 工	13	2	薄層カラー舗装工(上層路盤工) 粒度調整路盤工	敷均し厚さ 転圧状況	各層毎400mに1回 〔施工中〕	代表箇所 各1枚	
						修正状況	各層毎400mに1回 〔修正後〕		
						厚さ	各層毎200mに1回 〔修正後〕		
						幅	各層毎80mに1回 〔修正後〕		
3 土木 工事 共通 編	2 一 般 施 工	6 一 般 舗 装 工	13	3	薄層カラー舗装工(上層路盤工) セメント(石灰)安定処理工	敷均し厚さ 転圧状況	各層毎400mに1回 〔施工中〕	代表箇所 各1枚	
						修正状況	各層毎400mに1回 〔修正後〕		
						厚さ	1,000㎡に1回 〔修正後〕 ※コアを採取した場合は 写真不要		
						幅	各層毎80mに1回 〔修正後〕		
3 土木 工事 共通 編	2 一 般 施 工	6 一 般 舗 装 工	13	4	薄層カラー舗装工(加熱アス ファルト安定処理工)	敷均し厚さ 転圧状況	各層毎400mに1回 〔施工中〕	代表箇所 各1枚	
						修正状況	各層毎400mに1回 〔修正後〕		
						幅	各層毎80mに1回 〔修正後〕		
3 土木 工事 共通 編	2 一 般 施 工	6 一 般 舗 装 工	13	5	薄層カラー舗装工(基層工)	修正状況	200mに1回 〔修正後〕	代表箇所 各1枚	
						タックコート、 プライムコート	各層毎に1回 〔散布時〕		
						厚さ	1,000㎡に1回 〔修正後〕		
						幅	各層毎80mに1回 〔修正後〕		

## 撮影箇所一覧表（出来形管理）

### 【第3編 土木工事共通編】

編	章	節	条	枝番	工 種	写真管理項目			摘 要
						撮影項目	撮影頻度[時期]	提出頻度	
3 土木工事共通編	2 一般施工	6 一般舗装工	14	1	ブロック舗装工(下層路盤工)	敷均し厚さ 転圧状況	各層毎400mに1回 〔施工中〕	代表箇所 各1枚	
						整正状況	各層毎400mに1回 〔整正後〕		
						厚さ	各層毎200mに1回 〔整正後〕		
						幅	各層毎80mに1回 〔整正後〕		
3 土木工事共通編	2 一般施工	6 一般舗装工	14	2	ブロック舗装工(上層路盤工) 粒度調整路盤工	敷均し厚さ 転圧状況	各層毎400mに1回 〔施工中〕	代表箇所 各1枚	
						整正状況	各層毎400mに1回 〔整正後〕		
						厚さ	各層毎200mに1回 〔整正後〕		
						幅	各層毎80mに1回 〔整正後〕		
3 土木工事共通編	2 一般施工	6 一般舗装工	14	3	ブロック舗装工(上層路盤工) セメント(石灰)安定処理工	敷均し厚さ 転圧状況	各層毎400mに1回 〔施工中〕	代表箇所 各1枚	
						整正状況	各層毎400mに1回 〔整正後〕		
						厚さ	各層毎200mに1回 〔整正後〕 ※コアを採取した場合は 写真不要		
						幅	各層毎80mに1回 〔整正後〕		
3 土木工事共通編	2 一般施工	6 一般舗装工	14	4	ブロック舗装工 (加熱アスファルト安定処理工)	敷均し厚さ 転圧状況	各層毎400mに1回 〔施工中〕	代表箇所 各1枚	
						整正状況	各層毎400mに1回 〔整正後〕		
						幅	各層毎80mに1回 〔整正後〕		
3 土木工事共通編	2 一般施工	6 一般舗装工	14	5	ブロック舗装工(基層工)	整正状況	400mに1回 〔整正後〕	代表箇所 各1枚	
						タックコート、 プライムコート	各層毎に1回 〔散布時〕		
3 土木工事共通編	2 一般施工	6 一般舗装工	15		路面切削工	幅 厚さ	1施工箇所に1回 〔施工後〕	代表箇所 各1枚	

## 撮影箇所一覧表（出来形管理）

### 【第3編 土木工事共通編】

編	章	節	条	枝番	工 種	写真管理項目			摘 要
						撮影項目	撮影頻度[時期]	提出頻度	
3	2	6	16		舗装打換え工	幅 延長 厚さ	1施工箇所に1回 〔施工後〕	代表箇所 各1枚	
3	2	6	17		オーバーレイ工	平坦性	1施工箇所に1回 〔施工後〕	代表箇所 各1枚	
						タックコート	各層毎に1回 〔散布時〕		
						整正状況	400mに1回 〔施工後〕		
3	2	7	2		路床安定処理工	施工厚さ 幅	40mに1回〔施工後〕	代表箇所 各1枚	
3	2	7	3		置換工	置換厚さ 幅	40m又は1施工箇所に1 回 〔施工後〕	代表箇所 各1枚	
3	2	7	5		パイルネット工	厚さ 幅	40m又は1施工箇所に1 回 〔施工後〕	代表箇所 各1枚	
3	2	7	6		サンドマット工	施工厚さ 幅	40m又は1施工箇所に1 回 〔施工後〕	代表箇所 各1枚	
3	2	7	7		パーチカルドレーン工 (サンドドレーン工) (ペーパードレーン工) (袋詰式サンドドレーン工) 締固め改良工 (サンドコンパクションパイル 工)	打込長さ 出来ばえ	200㎡又は1施工箇所に 1回 〔打込み前後、施工 中〕	代表箇所 各1枚	
						杭径 位置・間隔	200㎡又は1施工箇所に 1回 〔打込後〕		
						砂の投入量	全数量 〔打込前後〕		
3	2	7	9		固結工 (粉末噴射攪拌工) (高圧噴射攪拌工) (スラリー攪拌工) (生石灰パイル工)	位置・間隔 杭径	1施工箇所に1回 〔打込後〕	代表箇所 各1枚	
						深度	1施工箇所に1回 〔打込前後〕		

## 撮影箇所一覧表（出来形管理）

### 【第3編 土木工事共通編】

編	章	節	条	枝番	工 種	写真管理項目			摘 要
						撮影項目	撮影頻度[時期]	提出頻度	
3 土木 工事 共通 編	2 一 般 施 工	10 仮 設 工	5	1	土留・仮締切工 (H鋼杭) (鋼矢板)	変位 根入長	40m又は1施工箇所 に1回 〔打込前〕	代表箇所 各1枚	
						数量	全数量 〔打込後〕		
3 土木 工事 共通 編	2 一 般 施 工	10 仮 設 工	5	2	土留・仮締切工(アンカー工)	削孔深さ	1施工箇所 に1回 〔削孔後〕	代表箇所 各1枚	
						配置誤差	1施工箇所 に1回 〔施工後〕		
3 土木 工事 共通 編	2 一 般 施 工	10 仮 設 工	5	3	土留・仮締切工(連節ブ ロック張り工)	法長	200m又は1施工箇所 に1回 〔施工後〕 ただし、根入部は40m に1回	代表箇所 各1枚	
3 土木 工事 共通 編	2 一 般 施 工	10 仮 設 工	5	4	土留・仮締切工(締切盛土)	天端幅 法長	250m又は1施工箇所 に1回 〔施工後〕	代表箇所 各1枚	
3 土木 工事 共通 編	2 一 般 施 工	10 仮 設 工	5	5	土留・仮締切工(中詰盛土)	出来ばえ	250m又は1施工箇所 に1回 〔施工後〕	代表箇所 各1枚	
3 土木 工事 共通 編	2 一 般 施 工	10 仮 設 工	9		地中連続壁工(壁式)	連壁の長さ 変位	40m又は1施工箇所 に1回 〔施工後〕	代表箇所 各1枚	
3 土木 工事 共通 編	2 一 般 施 工	10 仮 設 工	10		地中連続壁工(柱列式)	連壁の長さ 変位	40m又は1施工箇所 に1回 〔施工後〕	代表箇所 各1枚	
3 土木 工事 共通 編	2 一 般 施 工	12 工 場 製 作 工	1	1	casting fee (metal support work)	製作状況	適宜 〔製作中〕	代表箇所 各1枚	

## 撮影箇所一覧表（出来形管理）

### 【第3編 土木工事共通編】

編	章	節	条	枝番	工 種	写真管理項目			摘 要
						撮影項目	撮影頻度[時期]	提出頻度	
3	2	12	1	2	鑄造費(大型ゴム支承工)	製作状況	適宜〔製作中〕	代表箇所各1枚	
3	2	12	1	3	仮設材製作工	原寸状況	1橋に1回又は1工事に1回〔原寸時〕	代表箇所各1枚	
						製作状況	適宜〔製作中〕		
3	2	12	1	4	刃口金物製作工	刃口高さ 外周長	1施工箇所1回〔仮組立時〕	代表箇所各1枚	
3	2	12	3	1	桁製作工(仮組立による検査を実施する場合) ※シミュレーション仮組立検査を行う場合	原寸状況	1橋に1回又は1工事に1回〔原寸時〕	代表箇所各1枚	
						製作状況	適宜〔製作中〕		
						仮組立寸法 (撮影項目は適宜)	1橋に1回又は1工事に1回〔仮組立時〕		
3	2	12	3	2	桁製作工(仮組立検査を実施しない場合)	原寸状況	1橋に1回又は1工事に1回〔原寸時〕	代表箇所各1枚	
						製作状況	適宜〔製作中〕		
3	2	12	3	3	桁製作工(鋼製堰堤製作工(仮組立時))	仮組立寸法 (撮影項目は適宜)	1基に1回又は1工事に1回〔仮組立時〕	代表箇所各1枚	
3	2	12	4		検査路製作工	原寸状況	1橋に1回又は1工事に1回〔原寸時〕	代表箇所各1枚	
						製作状況	適宜〔製作中〕		
3	2	12	5		鋼製伸縮継手製作工	原寸状況	1橋に1回又は1工事に1回〔原寸時〕	代表箇所各1枚	
						製作状況	適宜〔製作中〕		
						仮組立寸法	1橋に1回又は1工事に1回〔仮組立時〕		

## 撮影箇所一覧表（出来形管理）

### 【第3編 土木工事共通編】

編	章	節	条	枝番	工 種	写真管理項目			摘 要
						撮影項目	撮影頻度[時期]	提出頻度	
3 土木 工事 共通 編	2 一般 施工	12 工場 製作 工	6		落橋防止装置製作工	原寸状況	1橋に1回又は1工事に1回 〔原寸時〕	代表箇所 各1枚	
						製作状況	適宜 〔製作中〕		
3 土木 工事 共通 編	2 一般 施工	12 工場 製作 工	7		橋梁用防護柵製作工	原寸状況	1橋に1回又は1工事に1回 〔原寸時〕	代表箇所 各1枚	
						製作状況	適宜 〔製作中〕		
3 土木 工事 共通 編	2 一般 施工	12 工場 製作 工	8		アンカーフレーム製作工	仮組立寸法 (撮影項目は 適宜)	1橋に1回又は1工事に1回 〔仮組立時〕	代表箇所 各1枚	
3 土木 工事 共通 編	2 一般 施工	12 工場 製作 工	9		プレビーム用桁製作工	原寸状況	1橋に1回又は1工事に1回 〔原寸時〕	代表箇所 各1枚	
						製作状況	適宜 〔製作中〕		
						仮組立寸法	1橋に1回又は1工事に1回 〔仮組立時〕		
3 土木 工事 共通 編	2 一般 施工	12 工場 製作 工	10		鋼製排水管製作工	原寸状況	1橋に1回又は1工事に1回 〔原寸時〕	代表箇所 各1枚	
						製作状況	適宜 〔製作中〕		
3 土木 工事 共通 編	2 一般 施工	12 工場 製作 工	11		工場塗装工	材料使用量 (塗料缶)	全数量 〔使用前後〕	代表箇所 各1枚	
						素地調整状況 (塗替)	部材別 〔施工前後〕		
						塗装状況	各層毎に1回 〔塗装後〕		
3 土木 工事 共通 編	2 一般 施工	13 橋梁 架設 工	1		架設工 (クレーン架設) (ケーブルクレーン架設) (ケーブルエレクション架設) (架設桁架設) (送出し架設) (トラバークレーン架設)	架設状況	架設工法が変わる毎に1回 〔架設中〕	代表箇所 各1枚	

## 撮影箇所一覧表（出来形管理）

### 【第3編 土木工事共通編】

編	章	節	条	枝番	工 種	写真管理項目			摘 要
						撮影項目	撮影頻度[時期]	提出頻度	
3 土木 工事 共通 編	2 一 般 施 工	14 法 面 工	2	1	植生工 (種子散布工) (張芝工) (筋芝工) (市松芝工) (植生シート工、植生マット工) (植生筋工) (人工張芝工) (植生穴工)	材料使用量	1工事に1回 〔混合前〕	代表箇所 各1枚	
						土羽土の厚さ	200m又は1施工箇所に 1回 〔施工中〕		
						法長	200m又は1施工箇所に 1回 〔施工後〕		
3 土木 工事 共通 編	2 一 般 施 工	14 法 面 工	2	2	植生工 (植生基材吹付工) (客土吹付工)	清掃状況	200m又は1施工箇所に 1回 〔清掃後〕	代表箇所 各1枚	
						ラス鉄網の重ね合せ寸法	200m又は1施工箇所に 1回 〔吹付前〕		
						厚さ(検測孔)	200m <sup>2</sup> 又は1施工箇所に 1回 〔吹付後〕		
						法長	200m又は1施工箇所に 1回 〔施工後〕		
						材料使用量	1工事に1回 〔混合前〕		
3 土木 工事 共通 編	2 一 般 施 工	14 法 面 工	3		吹付工 (コンクリート) (モルタル)	清掃状況	200m又は1施工箇所に 1回 〔清掃後〕	代表箇所 各1枚	
						ラス鉄網の重ね合せ寸法	200m又は1施工箇所に 1回 〔吹付前〕		
						法長	200m又は1施工箇所に 1回 〔施工後〕		
						厚さ(検測孔)	200m <sup>2</sup> 又は1施工箇所に 1回 〔吹付後〕		
3 土木 工事 共通 編	2 一 般 施 工	14 法 面 工	4	1	法枠工 (現場打法枠工) (現場吹付法枠工)	法長、 幅、 高さ、 枠中心間隔	200m又は1施工箇所に 1回 〔施工後〕	代表箇所 各1枚	
3 土木 工事 共通 編	2 一 般 施 工	14 法 面 工	4	2	法枠工(プレキャスト法枠工)	法長	200m又は1施工箇所に 1回 〔施工後〕	代表箇所 各1枚	
3 土木 工事 共通 編	2 一 般 施 工	14 法 面 工	6		アンカー工	削孔深さ	1施工箇所に1回 〔削孔後〕	代表箇所 各1枚	
						配置誤差	1施工箇所に1回 〔施工後〕		



## 撮影箇所一覧表（出来形管理）

### 【第3編 土木工事共通編】

編	章	節	条	枝番	工 種	写真管理項目			摘 要
						撮影項目	撮影頻度[時期]	提出頻度	
3 土木 工事 共通 編	2 一 般 施 工	15 擁 壁 工	1		場所打擁壁工	裏込厚さ	120m又は1施工箇所 に1回〔施工中〕	代表箇所 各1枚	
						厚さ 幅 高さ	200m又は1施工箇所 に1回 〔型枠取外し後〕		
3 土木 工事 共通 編	2 一 般 施 工	15 擁 壁 工	2		プレキャスト擁壁工	据付状況	200m又は1施工箇所 に1回〔埋戻し前〕	代表箇所 各1枚	
3 土木 工事 共通 編	2 一 般 施 工	15 擁 壁 工	3		盛土補強工 (補強土(テールアルメ)壁工 法) (多数アンカー式補強土工 法) (ジオテキスタイルを用いた 補強土工法)	高さ 鉛直土	120m又は1施工箇所 に1回〔施工後〕	代表箇所 各1枚	
3 土木 工事 共通 編	2 一 般 施 工	15 擁 壁 工	4		井桁ブロック工	裏込厚さ	120m又は1施工箇所 に1回〔施工中〕	代表箇所 各1枚	
						法長 厚さ	200m又は1施工箇所 に1回〔施工後〕		
3 土木 工事 共通 編	2 一 般 施 工	16 浚 渫 工	1		浚渫船運転工 (ポンプ浚渫船) (グラブ船) (バックホウ浚渫船)	運転状況	1施工箇所に1回 〔施工後〕	代表箇所 各1枚	
3 土木 工事 共通 編	2 一 般 施 工	18 床 版 工	1		床版工・横組工	幅 厚さ 鉄筋の有効 高さ 鉄筋のかぶり 鉄筋間隔	1スパンに1回 〔打設前後〕	代表箇所 各1枚	

## 撮影箇所一覧表（出来形管理）

### 【第4編 河川編】

編	章	節	条	枝番	工 種	写真管理項目			摘 要	
						撮影項目	撮影頻度[時期]	提出頻度		
4	河川編	1	7	4	護岸付属物工	幅 高さ	1施工箇所 に1回 〔施工後〕	代表箇所 各1枚		
4	河川編	1	10	8	杭出し水制工	径 杭長  幅 方向	1施工箇所 に1回 〔打込み前〕  1施工箇所 に1回 〔施工後〕	代表箇所 各1枚		
4	河川編	1	13	3	配管工	配管状況	100m又は1 施工箇所 に1回 〔施工後〕	不要		
4	河川編	1	13	4	バンドホール工	厚さ 幅 高さ	100m又は1 施工箇所 に1回 〔施工後〕	不要		
4	河川編	3	5	6	1	函渠工(本体工)	厚さ 幅 内空幅 内空高	1施工箇所 に1回 〔型枠取外し後〕	代表箇所 各1枚	
4	河川編	3	5	6	2	函渠工 (ヒューム管) (PC管) (コルゲートパイプ) (ダクタイル鋳鉄管)	据付状況	120m又は1 施工箇所 に1回 〔巻立前〕	不要	
4	河川編	3	5	7	翼壁工	厚さ 幅 高さ	1施工箇所 に1回 〔型枠取外し後〕	代表箇所 各1枚		

## 撮影箇所一覧表（出来形管理）

### 【第4編 河川編】

編	章	節	条	枝番	工 種	写真管理項目			摘 要
						撮影項目	撮影頻度[時期]	提出頻度	
4 河川編	3 樋門・樋管	5 樋門・樋管 本体工	8		水叩工	厚さ 幅 高さ	1施工箇所に1回 〔型枠取外し後〕	代表箇所 各1枚	
4 河川編	4 水門	6 水門 本体工	7 8 9 10 11		床版工 堰柱工 門柱工 ゲート操作台工 胸壁工	厚さ 幅 高さ	1施工箇所に1回 〔型枠取外し後〕	代表箇所 各1枚	
4 河川編	4 水門	9 綱管理橋 上部工	10	1	支承工(鋼製支承)	支承取付状況	1スパンに1回 〔取付後〕	代表箇所 各1枚	
4 河川編	4 水門	9 綱管理橋 上部工	10	2	支承工(ゴム支承)	支承取付状況	1スパンに1回 〔取付後〕	代表箇所 各1枚	
4 河川編	4 水門	12 橋梁付属物工 鋼管理橋	4		地覆工	地覆の幅 地覆の高さ 有効幅員	1施工箇所に1回 〔施工後〕	代表箇所 各1枚	
4 河川編	4 水門	12 橋梁付属物工 鋼管理橋	5 6		橋梁用防護柵工 橋梁用高欄工	幅 高さ	1施工箇所に1回 〔施工後〕	代表箇所 各1枚	

## 撮影箇所一覧表（出来形管理）

### 【第4編 河川編】

編	章	節	条	枝番	工 種	写真管理項目			摘 要
						撮影項目	撮影頻度[時期]	提出頻度	
4 河川編	4 水門	12 橋梁付属物工 鋼管理橋	7		検査路工	幅 高さ	1施工箇所 に1回 〔施工後〕	代表箇所 各1枚	
4 河川編	5 堰	6 可動堰本 体工	13 14		開門工 土砂吐工	厚さ 幅 高さ 延長	1施工箇所 に1回 〔施工後〕	代表箇所 各1枚	
4 河川編	5 堰	7 固定堰本 体工	8 9 10		堰本 体工 水叩工 土砂吐工	厚さ 幅 高さ	1施工箇所 に1回 〔施工後〕	代表箇所 各1枚	
4 河川編	5 堰	8 魚道工	3		魚道本 体工	厚さ 幅 高さ	200m又 は測定箇 所毎に 1回 〔施 工後〕	代表箇所 各1枚	
4 河川編	5 堰	9 管理橋下 部工	2		管理橋 橋台工	厚さ 天端幅 (橋軸方 向) 敷幅 (橋軸方 向) 高さ 胸壁の高 さ 天端長 敷長	1施工箇所 に1回 〔施工後〕	代表箇所 各1枚	
4 河川編	6 排水機 場	4 機場本 体工	6		本 体工	厚さ 幅 高さ	1施工箇所 に1回 〔施工後〕	代表箇所 各1枚	
4 河川編	6 排水機 場	4 機場本 体工	7		燃料貯 油槽工	厚さ 幅 高さ	1施工箇所 に1回 〔施工後〕	適宜	
4 河川編	6 排水機 場	5 沈砂池 工	7		コン クリート 床版工	厚さ 幅 高さ	1施工箇所 に1回 〔施工後〕	代表箇所 各1枚	

## 撮影箇所一覧表（出来形管理）

### 【第4編 河川編】

編	章	節	条	枝番	工 種	写真管理項目			摘 要
						撮影項目	撮影頻度[時期]	提出頻度	
4 河川編	7 床止め・床固め	4 床止め工	6	1	本體工(床固め本體工)	天端幅 堤幅 水通し幅	測定箇所毎に1回 〔施工後〕	代表箇所 各1枚	
4 河川編	7 床止め・床固め	4 床止め工	8	1	水叩工	幅 厚さ	測定箇所毎に1回 〔施工後〕	代表箇所 各1枚	
4 河川編	7 床止め・床固め	5 床固め工	6		側壁工	天端幅 長さ	測定箇所毎に1回 〔施工後〕	代表箇所 各1枚	

## 撮影箇所一覧表（出来形管理）

### 【第5編 河川海岸編】

編	章	節	条	枝番	工 種	写真管理項目			摘 要
						撮影項目	撮影頻度[時期]	提出頻度	
5	1	5	5		場所打コンクリート工	幅 高さ	200m又は1施工箇所に 1回 〔型枠取外後〕	代表箇所 各1枚	
5	1	5	6		海岸コンクリートブロック工	数量	全数量 〔製作後〕	代表箇所 各1枚	
						ブロックの形 状寸法	形状寸法変わる毎に1回 〔製作後〕		
						据付状況	200m又は1施工箇所に 1回 〔施工後〕		
5	1	6	4		海岸コンクリートブロック工	数量	全数量 〔製作後〕	代表箇所 各1枚	
						ブロックの形 状寸法	形状寸法変わる毎に1回 〔施工後〕		
						法長 厚さ	200m又は1施工箇所に 1回 〔施工後〕		
5	1	6	5		コンクリート被覆工	法長 厚さ	200m又は1施工箇所に 1回 〔施工後〕	代表箇所 各1枚	
						裏込材厚	40m又は1施工箇所に1 回 〔施工中〕		
5	1	8	2		コンクリート被覆工	幅 厚さ	200m又は1施工箇所に 1回 〔施工後〕	代表箇所 各1枚	
						基礎厚	40m又は1施工箇所に1 回 〔施工中〕		
5	1	9	3		波返工	幅 高さ	200m又は1施工箇所に 1回 〔施工後〕	代表箇所 各1枚	
5	2	4	4		捨石工	法長 天端幅	200m又は1施工箇所に 1回 〔施工後〕	代表箇所 各1枚	
5	2	4	5		吸出し防止工	幅	200m又は1施工箇所に 1回 〔施工後〕	代表箇所 各1枚	

## 撮影箇所一覧表（出来形管理）

### 【第5編 河川海岸編】

編	章	節	条	枝番	工 種	写真管理項目			摘 要			
						撮影項目	撮影頻度[時期]	提出頻度				
5	河川海岸編	2	突堤・人工岬	5	突堤本体工	2	捨石工	法長 天端幅	200m又は1施工箇所に1回〔施工後〕	代表箇所各1枚		
5	河川海岸編	2	突堤・人工岬	5	突堤本体工	5	海岸コンクリートブロック工	数量	全数量〔製作後〕	代表箇所各1枚		
								ブロックの形状寸法	形状寸法変わる毎に1回〔製作後〕			
								天端幅	200m又は1施工箇所に1回〔施工後〕			
5	河川海岸編	2	突堤・人工岬	5	突堤本体工	9	石砕工	厚さ 高さ	200m又は1施工箇所に1回〔施工後〕	代表箇所各1枚		
								間詰石状況	1施工箇所に1回〔施工後〕			
5	河川海岸編	2	突堤・人工岬	5	突堤本体工	10	場所打コンクリート工	幅 高さ	200m又は1施工箇所に1回〔施工後〕	代表箇所各1枚		
5	河川海岸編	2	突堤・人工岬	5	突堤本体工	11	1	ケーソン工(ケーソン工製作)	壁厚 幅 高さ 長さ 底版厚さ フーチング高さ	1基に1回〔製作後〕	代表箇所各1枚	
5	河川海岸編	2	突堤・人工岬	5	突堤本体工	11	2	ケーソン工(ケーソン工据付)	据付状況	1施工箇所に1回〔据付後〕	代表箇所各1枚	
5	河川海岸編	2	突堤・人工岬	5	突堤本体工	11	3	ケーソン工(突堤上部工) 場所打コンクリート 海岸コンクリートブロック	厚さ 幅	1施工箇所に1回〔施工後〕	代表箇所各1枚	
5	河川海岸編	2	突堤・人工岬	5	突堤本体工	12	1	セルラー工(セルラー工製作)	壁厚 幅 高さ	1基に1回〔製作後〕	代表箇所各1枚	

## 撮影箇所一覧表（出来形管理）

### 【第5編 河川海岸編】

編	章	節	条	枝番	工 種	写真管理項目			摘 要			
						撮影項目	撮影頻度[時期]	提出頻度				
5	河川海岸編	2	突堤・人工岬	5	突堤本体工	12	2	セルラー工(セルラー工据付)	据付状況	1施工箇所に1回 〔据付後〕	代表箇所 各1枚	
5	河川海岸編	2	突堤・人工岬	5	突堤本体工	12	3	セルラー工(突堤上部工) 場所打コンクリート 海岸コンクリートブロック	厚さ 幅	1施工箇所に1回 〔施工後〕	代表箇所 各1枚	
5	河川海岸編	2	突堤・人工岬	6	根固め工	2		捨石工	法長 天端幅	200m又は1施工箇所に 1回 〔施工後〕	代表箇所 各1枚	
5	河川海岸編	2	突堤・人工岬	6	根固め工	3		根固めブロック工	数量	全数量 〔製作後〕	代表箇所 各1枚	
									ブロックの形 状寸法	形状寸法変わる毎に1回 〔製作後〕		
5	河川海岸編	2	突堤・人工岬	7	消波工	3		消波ブロック工	数量	全数量 〔製作後〕	代表箇所 各1枚	
									ブロックの形 状寸法	形状寸法変わる毎に1回 〔製作後〕		
5	河川海岸編	3	海域堤防(人工リーフ、離岸堤、潜堤)	3	海域堤基礎工	3		捨石工	法長 天端幅	200m又は1施工箇所に 1回 〔施工後〕	代表箇所 各1枚	



## 撮影箇所一覧表（出来形管理）

### 【第6編 砂防編】

編	章	節	条	枝番	工 種	写真管理項目			摘 要	
						撮影項目	撮影頻度[時期]	提出頻度		
6 砂防編	1 砂防堰堤	3 工場製作工	4		鋼製堰堤仮設材製作工	原寸状況	1橋に1回又は1工事に1回 〔原寸時〕	代表箇所 各1枚		
						製作状況	適宜 〔製作中〕			
6 砂防編	1 砂防堰堤	8 コンクリート堰堤工	4		コンクリート堰堤本体工	骨材採取製造 コンクリート製造 運搬	月に1回 〔施工中〕	各月1枚		
						打継目処理 打込・養生	4リフト毎に1回 〔施工中〕			代表箇所 各1枚
						天端幅 堤幅 水通しの幅	測定箇所毎に1回 〔施工後〕			代表箇所 各1枚
6 砂防編	1 砂防堰堤	8 コンクリート堰堤工	6		コンクリート側壁工	天端幅 長さ	測定箇所毎に1回 〔施工後〕	代表箇所 各1枚		
6 砂防編	1 砂防堰堤	8 コンクリート堰堤工	8		水叩工	幅 厚さ	測定箇所毎に1回 〔施工後〕	代表箇所 各1枚		
6 砂防編	1 砂防堰堤	9 鋼製堰堤工	5	1	鋼製堰堤本体工(不透過型)	長さ 幅 下流側倒れ	測定箇所毎に1回 〔施工後〕	代表箇所 各1枚		
6 砂防編	1 砂防堰堤	9 鋼製堰堤工	5	2	鋼製堰堤本体工(透過型)	堤長 堤幅 高さ	測定箇所毎に1回 〔施工後〕	代表箇所 各1枚		
6 砂防編	1 砂防堰堤	9 鋼製堰堤工	6		鋼製側壁工	長さ 幅 下流側倒れ 高さ	測定箇所毎に1回 〔施工後〕	代表箇所 各1枚		

## 撮影箇所一覧表（出来形管理）

### 【第6編 砂防編】

編	章	節	条	枝番	工 種	写真管理項目			摘 要
						撮影項目	撮影頻度[時期]	提出頻度	
6 砂防編	2 流路	5 床固め工	8		魚道工	幅 高さ 厚さ	200m又は測定箇所毎に 1回〔施工後〕	代表箇所 各1枚	
6 砂防編	3 斜面対策	6 山腹水路工	4		山腹明暗渠工	厚さ 幅 高さ 深さ	120m又は1施工箇所に 1回 〔型枠取外し後〕	不要	
6 砂防編	3 斜面対策	7 地下水排除工	4		集排水ボーリング工	削孔深さ 配置誤差	1施工箇所に1回 〔施工後〕	不要	
6 砂防編	3 斜面対策	7 地下水排除工	5		集水井工	偏心量 長さ 巻立て幅 巻立て厚さ	1施工箇所に1回 〔施工後〕	不要	
6 砂防編	3 斜面対策	9 抑止杭工	6		合成杭工	偏心量	1施行箇所に1回 〔施工後〕	代表箇所 各1枚	
						数量	全数量〔打込後〕		

## 撮影箇所一覧表（出来形管理）

### 【第7編 ダム編】

編	章	節	条	枝番	工 種	写真管理項目			摘 要
						撮影項目	撮影頻度[時期]	提出頻度	
7 ダム 編	1 コン クリ ート ダム	4 ダム コン クリ ート 工			コンクリートダム工(本体)	天端幅 ジョイント間隔 リフト高 堤幅	測定箇所毎に1回 〔施工後〕	適宜	
7 ダム 編	1 コン クリ ート ダム	4 ダム コン クリ ート 工			コンクリートダム工(水叩)	ジョイント間隔 幅 長さ  打継目処理	測定箇所毎に1回 〔施工後〕  奇数ブロック毎に岩着部 中間リフトに1回	適宜	
7 ダム 編	1 コン クリ ート ダム	4 ダム コン クリ ート 工			コンクリートダム工(副ダム)	ジョイント間隔 リフト高 堤幅 堤長	測定箇所毎に1回 〔施工後〕	適宜	
7 ダム 編	1 コン クリ ート ダム	4 ダム コン クリ ート 工			コンクリートダム工(導流壁)	ジョイント間隔 リフト高 厚さ	測定箇所毎に1回 〔施工後〕	適宜	
7 ダム 編	2 フィル ダム	4 盛立 工	5		コアの盛立	外側境界線	測定箇所毎に1回 〔施工後〕	適宜	
7 ダム 編	2 フィル ダム	4 盛立 工	6		フィルターの盛立	外側境界線 盛立幅	測定箇所毎に1回 〔施工後〕	適宜	

## 撮影箇所一覧表（出来形管理）

### 【第7編 ダム編】

編	章	節	条	枝番	工 種	写真管理項目			摘 要
						撮影項目	撮影頻度[時期]	提出頻度	
7 ダム 編	2 フィル ダム	4 盛立 工	7		ロックの盛立	外側境界線	測定箇所毎に1回 〔施工後〕	適宜	
7 ダム 編	2 フィル ダム				フィルダム(洪水吐)	ジョイント間隔 厚さ 幅 リフト高さ	測定箇所毎に1回 〔施工後〕	適宜	
7 ダム 編	3 基礎 グラウ チング	3 ボー リング 工			ボーリング工	ボーリング状 況 水押テスト状 況 グラウト状況 深度 配置誤差	ブロック毎に1回 〔施工中〕	適宜	
					コアー	地質変化毎全数量 〔抜取後〕			

## 撮影箇所一覧表（出来形管理）

### 【第8編 道路編】

編	章	節	条	枝番	工 種	写真管理項目			摘 要
						撮影項目	撮影頻度[時期]	提出頻度	
8	1	3	2	1	遮音壁支柱製作工	部材長	1施工箇所に1回 〔製作後〕	代表箇所 各1枚	
8	1	9	6		場所打函渠工	厚さ 幅(内空) 高さ	100m又は1施工箇所に 1回 〔型枠取外し後〕	代表箇所 各1枚	
8	1	11	4		落石防止網工	幅	1施工箇所に1回 〔施工後〕	代表箇所 各1枚	
8	1	11	5		落石防護柵工	高さ	200m又は1施工箇所に 1回 〔施工後〕	代表箇所 各1枚	
8	1	11	6		防雪柵工	高さ 基礎幅 基礎高さ	200m又は1施工箇所に 1回 〔施工後〕	代表箇所 各1枚	
8	1	11	7		雪崩予防柵工	高さ 基礎幅 基礎高さ アンカー長	1施工箇所に1回 〔施工後〕	代表箇所 各1枚	
8	1	12	4		遮音壁基礎工	幅 高さ	基礎タイプ毎5箇所に1 回(施工前は必要に応じて) 〔施工前後〕	適宜	
8	1	12	5		遮音壁本体工	支柱間隔 支柱ずれ 支柱倒れ 高さ	1施工箇所に1回 〔施工後〕	代表箇所 各1枚	

## 撮影箇所一覧表（出来形管理）

### 【第8編 道路編】

編	章	節	条	枝番	工 種	写真管理項目			摘 要
						撮影項目	撮影頻度[時期]	提出頻度	
8 道路編	2 舗装	4 舗装工			歩道路盤工 取合舗装路盤工 路肩舗装路盤工	敷均し厚さ	各層毎400mに1回 〔施工中〕	代表箇所 各1枚	
						転圧状況	各層毎400mに1回 〔修正後〕		
						厚さ	各層毎200mに1回 〔修正後〕		
						幅	各層毎80mに1回 〔修正後〕		
8 道路編	2 舗装	4 舗装工			歩道舗装工 取合舗装工 路肩舗装工 表層工	修正状況	400mに1回 〔修正後〕	代表箇所 各1枚	
						タックコート、 プライムコート	各層毎に1回 〔散布時〕		
						平坦性	1工事1回 〔実施中〕		
8 道路編	2 舗装	5 排水 構造物 工	9		排水性舗装用路肩排水工	掘付状況	200m又は1施工箇所に 1回 〔施工中〕	不要	
8 道路編	2 舗装	7 踏掛 版工	4		踏掛版工 (コンクリート工) (ラバーシュー) (アンカーボルト)	<コンクリート工> 各部の厚さ 各部の長さ	1施工箇所に1回 〔施工後〕	代表箇所 各1枚	
						<ラバーシュー> 各部の長さ 厚さ			
						<アンカーボルト> 中心のずれ アンカー長			
8 道路編	2 舗装	9 標識 工	4	1	大型標識工(標識基礎工)	幅 高さ	基礎タイプ毎5箇所に1 回 〔施工後〕	適宜	
8 道路編	2 舗装	9 標識 工	4	2	大型標識工(標識柱工)	設置高さ	1施工箇所に1回	適宜	
8 道路編	2 舗装	12 道路 付属 施設 工	5	1	ケーブル配管工	配管状況	100m又は1施工箇所に 1回 〔施工後〕	不要	

# 撮影箇所一覧表（出来形管理）

## 【第8編 道路編】

編	章	節	条	枝番	工 種	写真管理項目			摘 要
						撮影項目	撮影頻度[時期]	提出頻度	
8	2	12	5	2	ケーブル配管工(ハンドホール)	厚さ 幅 高さ	100m又は1施工箇所に1回 〔施工後〕	不要	
8	2	12	6		照明工(照明柱基礎工)	幅 高さ	基礎タイプ毎5箇所に1回(施工前は必要に応じて) 〔施工前後〕	適宜	
8	3	3	3		鋼製橋脚製作工	原寸状況	1脚に1回又は1工事に1回	代表箇所各1枚	
						製作状況	適宜 〔製作中〕		
						仮組立寸法(撮影項目は適宜)	1脚に1回又は1工事に1回 〔仮組立時〕		
8	3	6	8		橋台躯体工	厚さ 天端幅(橋軸方向) 敷幅(橋軸方向) 高さ 胸壁の高さ 天端長 敷長	全数量 〔型枠取外し後〕	代表箇所各1枚	
8	3	7	9	1	橋脚躯体工(張出式)	厚さ 天端幅 敷幅 高さ 天端長 敷長	全数量 〔型枠取外し後〕	代表箇所各1枚	
8	3	7	9	2	橋脚躯体工(ラーメン式)	厚さ 天端幅 敷幅 高さ 長さ	全数量 〔型枠取外し後〕	代表箇所各1枚	
8	3	8	9	1	橋脚フーチング工(I型・T型)	幅 高さ 長さ	全数量 〔型枠取外後〕	代表箇所各1枚	
8	3	8	9	2	橋脚フーチング工(門型)	幅 高さ	全数量 〔型枠取外後〕	代表箇所各1枚	

# 撮影箇所一覧表（出来形管理）

## 【第8編 道路編】

編	章	節	条	枝番	工 種	写真管理項目			摘 要
						撮影項目	撮影頻度[時期]	提出頻度	
8	3	8	10	1	橋脚架設工(I型・T型)	架設状況	架設工法が変わる毎に1回 〔架設中〕	代表箇所 各1枚	
8	3	8	10	2	橋脚架設工(門型)	架設状況	架設工法が変わる毎に1回 〔架設中〕	代表箇所 各1枚	
8	3	8	11		現場継手工	継手部のすき間	1施工箇所に1回 〔施工後〕	代表箇所 各1枚	
8	4	3	9		橋梁用高欄製作工	原寸状況	1橋に1回又は1工事に1回 〔原寸時〕	代表箇所 各1枚	
						製作状況	適宜 〔製作中〕		
8	4	8	3		落橋防止装置工	アンカーボルト孔の削孔長	1施工箇所に1回 〔削孔後〕	代表箇所 各1枚	
8	5	6	2		プレベーム桁製作工(現場)	原寸状況	1橋に1回又は1工事に1回 〔原寸時〕	代表箇所 各1枚	
						製作状況	適宜 〔製作中〕		
						仮組立寸法(撮影項目は適宜)	1橋に1回又は1工事に1回 〔仮組立時〕		
						幅高さ	桁毎に1回 〔型枠取外し後〕		
8	6	4	3		吹付工	岩質	岩質が変わる毎に1回 〔掘削中〕	代表箇所 各1枚	
						湧水状況	適宜 〔掘削中〕		
						吹付面の清掃状況	80m毎に1回 〔清掃後〕		
						金網の重合せ状況	80m毎に1回 〔2次吹付前〕		
						吹付け厚さ(検測孔)	80m毎に1回 〔吹付後〕		



## 撮影箇所一覧表（出来形管理）

### 【第8編 道路編】

編	章	節	条	枝番	工 種	写真管理項目			摘 要
						撮影項目	撮影頻度[時期]	提出頻度	
8 道路編	6 トンネル (N A T M)	4 支保工	4		ロックボルト工	位置間隔 角度 削孔深さ 孔径 突出量	施工パターン毎又は80m に1断面〔穿孔中〕	代表箇所 各1枚	
						ロックボルト注 入状況	施工パターン毎又は80m に1断面〔注入中〕		
						ロックボルト打 設後の状況	施工パターン毎又は80m に1断面〔打設後〕		
8 道路編	6 トンネル (N A T M)	5 覆工	3		覆工コンクリート工	覆工 (巻立空間)	1セントルに1回 〔型枠組立後〕	代表箇所 各1枚	
						覆工 (厚さ)	1セントルに1回 〔型枠取外し後〕		
						幅 高さ	200m又は1施工箇所 に1回 〔施工後〕		
8 道路編	6 トンネル (N A T M)	5 覆工	5		床版コンクリート工	幅 厚さ	200m又は1施工箇所 に1回 〔施工後〕	代表箇所 各1枚	
8 道路編	6 トンネル (N A T M)	6 イン バート工	4		インバート本体工	インバート (厚さ)	40m又は1施工箇所 に1回 〔埋戻し前〕	代表箇所 各1枚	
						幅(全幅)	200m又は1施工箇所 に1回 〔施工後〕		
8 道路編	6 トンネル (N A T M)	8 坑門工	4		坑門本体工	幅 高さ	1施工箇所に1回 〔埋戻し前〕	代表箇所 各1枚	

## 撮影箇所一覧表（出来形管理）

### 【第8編 道路編】

編	章	節	条	枝番	工 種	写真管理項目			摘 要
						撮影項目	撮影頻度[時期]	提出頻度	
8 道路編	6 トンネル (N A T M)	8 坑門工	5		明り巻工	覆工 (巻立空間)	40m又は1施工箇所 に1回 〔型枠組立後〕	代表箇所 各1枚	
						覆工 (厚さ)	40m又は1施工箇所 に1回 〔型枠取外し後〕		
						幅(全幅) 高さ(内法)	200m又は1施工箇所 に1回 〔施工後〕		
8 道路編	11 共同溝	6 現場打構築工	2		現場打躯体工	厚さ 内空幅 内空高	200m又は1施工箇所 に1回 〔型枠取外し後〕	代表箇所 各1枚	
8 道路編	11 共同溝	6 現場打構築工	4		カラー継手工	厚さ 幅 長さ	1施工箇所に1回 〔設置後〕	代表箇所 各1枚	
8 道路編	11 共同溝	6 現場打構築工	5	1	防水工(防水)	幅	100m又は1施工箇所 に1回 〔施工後〕	代表箇所 各1枚	
8 道路編	11 共同溝	6 現場打構築工	5	2	防水工(防水保護工)	厚さ	100m又は1施工箇所 に1回 〔施工後〕	代表箇所 各1枚	
8 道路編	11 共同溝	6 現場打構築工	5	3	防水工(防水壁)	高さ 幅 厚さ	1施工箇所に1回 〔施工後〕	代表箇所 各1枚	
8 道路編	11 共同溝	7 プレキャスト構築工	2		プレキャスト躯体工	据付状況	200m又は1施工箇所 に1回 〔埋戻し前〕	代表箇所 各1枚	

## 撮影箇所一覧表（出来形管理）

### 【第8編 道路編】

編	章	節	条	枝番	工 種	写真管理項目			摘 要
						撮影項目	撮影頻度[時期]	提出頻度	
8	12	5	2		管路工(管路部)	敷設状況	100m又は1施工箇所 に1回 〔敷設後〕	代表箇所 各1枚	
8	12	5	3		プレキャストボックス工(特殊部)	据付状況	100m又は1施工箇所 に1回 〔据付後〕	代表箇所 各1枚	
8	12	5	4		現場打ちボックス工(特殊部)	厚さ 内空幅 内空高	100m又は1施工箇所 に1回 〔型枠取外し後〕	代表箇所 各1枚	
8	12	6	2		ハンドホール工	厚さ 幅 高さ	1施工箇所に1回 〔型枠取外し後〕	不要	
8	14	4	5		切削オーバーレイ工	平坦性	1施工箇所に1回 〔施工後〕	代表箇所 各1枚	
						タックコート	各層毎に1回 〔散布時〕		
						整正状況	400mに1回 〔施工後〕		
8	14	4	7		路上再生工	敷均厚 転圧状況	各層毎400mに1回 〔施工中〕	代表箇所 各1枚	
						整正状況 厚さ	各層毎400mに1回 〔整正後〕		
8	14	4	11		グルーピング工	出来ばえ	施工日に1回 〔施工前後〕	不要	
8	16	3	4		桁補強材製作工	原寸状況	1橋に1回又は1工事に1 回 〔原寸時〕	代表箇所 各1枚	
						製作状況	適宜 〔製作中〕		
						仮組立寸法 (撮影項目は 適宜)	1橋に1回又は1工事に1 回 〔仮組立時〕		
8	16	22	4		落橋防止装置工	長さ、径、材 質	1橋に1回又は1工事に1 回 〔材料搬入時〕	代表箇所 各1枚	
						出来ばえ	適宜 〔施工中〕		

## 撮影箇所一覧表（出来形管理）

### 撮影箇所一覧表(その他)

編	章	節	条	枝番	工 種	写真管理項目			摘 要	
						撮影項目	撮影頻度[時期]	提出頻度		
その他					舗装工事関係 橋面防水工	塗布又は設置状況	1施工箇所に1回 〔施工中〕	代表箇所 各1枚		
					ダム工事関係 仮排水路	厚さ、高さ	100m又は1施工箇所に1回 〔型枠取外し後〕	適宜		
					仮締切(土石)	巻出し厚	100m又は1施工箇所に1回 〔巻出し時〕	適宜		
					仮締切(コンクリート)	転圧状況	転圧機械が変わる毎に1回 〔締固時〕			
						厚さ、高さ	100m又は1施工箇所に1回 〔型枠取外し後〕	適宜		
					基礎掘削	組合せ機械	組合せ機械が変わる毎に1回 〔施工中〕	適宜		
						土質、岩質	土質、岩質変わる毎に1回 〔掘削中〕			
						岩盤清掃状況	1施工箇所に1回 〔清掃前後〕			
					堤体コンクリート打設	骨材採取製造、コンクリート製造、運搬	月に1回〔施工中〕	適宜		
						打継目処理、打込養生	8リフトに1回 〔施工中〕			
					堤体止水	止水板の厚さ、幅、埋設位置、岩着及び溶接	各ブロック毎、先行ブロックについて4リフトに1回 〔据付後〕	適宜		
					堤体排水工	排水孔の位置、箱抜断面、排水管取付箇所	各ブロック毎、先行ブロックについて4リフトに1回 〔据付後〕	適宜		
					堤体冷却工	配管間隔、通水状況	5リフトに1回 〔据付後〕	適宜		
					堤体埋設計器	器種、位置、間隔	1施工箇所に1回 〔据付後〕	適宜		
					トンネル関係	トンネル抗門工	厚さ、幅、高さ	1施工箇所に1回 〔埋戻し前〕	代表箇所 各1枚	
						トンネル矢板工	岩質	岩質の変わる毎に1回 〔掘削中〕	代表箇所 各1枚	
							湧水状況	適宜〔掘削中〕	代表箇所 各1枚	
						埋設支保工(建込間隔、寸法、基数)	100m又は1施工箇所に1回 〔建込後〕	代表箇所 各1枚		
						湧水処理工設置状況	全数量〔設置後〕	代表箇所 各1枚		

# 撮影箇所一覧表（出来形管理）

## 撮影箇所一覧表(その他)

編	章	節	条	枝番	工 種	写真管理項目			摘 要	
						撮影項目	撮影頻度[時期]	提出頻度		
その他					トンネル(矢板工法)	集水渠(幅、高さ、位置)	100m又は1施工箇所 に1回 〔設置後〕	代表箇所 各1枚		
						地下排水工 (管接合据付 状況)				
						地下排水工 (フィルター厚 さ)	100m又は1施工箇所 に1回 〔投入前後〕			
						矢板設置状況	岩質の変わる毎に1回 〔掘削中〕			
						グラウト材料 使用量	全数量〔設置後〕			
					シールド	掘削の地山状 態	地質の変化の毎に1回 〔掘削中〕	代表箇所 各1枚		
						セグメント組立 状況	1工事に1回 〔組立後〕			
						二次覆工(セ グメント清掃状 況)	1工事に1回 〔清掃後〕			
						二次覆工の厚 さ	1スパンに1回 〔型枠取り外し後〕			
					維持修繕 工事関係	アスファルト舗装	打換パッチン グ	施工日に1回 〔施工前後〕		不要
						コンクリート舗装	目地清掃	3,000㎡に1回 〔施工前後〕		不要
							目地充填	3,000㎡に1回 〔施工後〕		
							注入工、削孔 状況(位置、 間隔)	2,000㎡に1回 〔削孔後〕		
							注入工、注入 圧	2,000㎡に1回 〔注入時〕		
							目地亀裂防止 材、張付け状 況	3,000㎡に1回 〔張付け後〕		
						局部打換、各 層厚さ	各層毎100mに1回又は1 施工箇所 に1回 〔施工前後〕			
路肩、路側路盤工	厚さ	100mに1回又は1施工箇 所に1回 〔施工後〕	代表箇所 各1枚							
道路除草	出来ばえ	5kmに1回(1回刈毎) 〔施工前後〕	適宜							
路肩整正	出来ばえ	1kmに1回	適宜							
新設、更新、修理防護柵類	出来ばえ	1施工箇所に1回(施工前 は必要に応じて) 〔施工前後〕	適宜							

## 撮影箇所一覧表（出来形管理）

### 撮影箇所一覧表(その他)

編	章	節	条	枝番	工 種	写真管理項目			摘 要	
						撮影項目	撮影頻度[時期]	提出頻度		
その他					維持修繕工事関係	新設、更新、修理標識類	基礎幅、深さ、出来ばえ	基礎タイプ毎5ヵ所に1回 (施工前は必要に応じて) 〔施工前後〕	適宜	
						新設、更新、修理照明灯	基礎幅、深さ、出来ばえ	基礎タイプ毎5ヵ所に1回 (施工前は必要に応じて) 〔施工前後〕	適宜	
						視線誘導標	出来ばえ	施工日に1回 〔施工後〕	適宜	
						清掃(路面、標識、側溝、集水樹)	出来ばえ	施工日に1回 〔施工前後〕	適宜	
						区画線路面表示	出来ばえ	施工日に1回 〔施工前後〕	適宜	
							材料使用量	全数量〔施工前後〕	適宜	
						街路樹植樹	出来ばえ	適宜〔施工前後〕	適宜	
						街路樹補強補植	出来ばえ	適宜〔施工前後〕	適宜	
						街路樹剪力	出来ばえ	街路樹50本に1回、グリーンベルト100mに1回 〔施工前後〕	適宜	
						街路樹消毒、施肥	出来ばえ	街路樹50本に1回、グリーンベルト100mに1回 〔施工中〕	適宜	
						街路樹雪囲	出来ばえ	適宜〔施工後〕	適宜	
						排雪除雪	施工状況、機種	施工中に1回 施工中	適宜	
						凍結防止材散布	出来ばえ	施工中に1回 施工中	適宜	
							材料使用量	全数量〔施工前後〕	適宜	
						河川除草	出来ばえ	1kmに1回(1回刈毎) 〔施工前後〕	適宜	
					応急処置	処理の状況	その都度〔施工前後〕	適宜		
					鉄筋・無筋コンクリート関係	配筋	位置、間隔、継手寸法	打設ロット毎に1回又は1施工箇所1回 〔組立後〕	適宜	
						コンクリート打設	打継目処理、締固施工状況	工種別毎に1回 〔施工時〕	1施工ブロック各1枚	
						養生	養生状況	工種別毎に1回、養生方法毎に1回 〔養生時〕		

出来形管理写真撮影箇所一覧表

【第9編 下水道編】

編	章	節	条	工 種	写真管理項目			摘要	
					撮影項目	撮影頻度〔時期〕	提出頻度		
9 下水道編	1 管路	3 削管きよ工 (開)	3 管路土工	試験掘り	埋設物の種類、位置、深さ	1施工箇所に1回 〔掘削後〕	全枚数		
9 下水道編	1 管路	3 削管きよ工 (開削)	3 管路土工	管路掘削	掘削状況	各スパンの各掘削種別 (一次、二次掘削等)毎に 1回	〔施工中〕 全枚数		
					深さ	各スパン毎に1回			〔掘削後〕
					幅				
9 下水道編	1 管路	3 削管きよ工 (開)	3 管路土工	管路埋戻	埋戻状況	各スパンの各層毎に1回 〔施工中〕 〔施工後〕	全枚数		
9 下水道編	1 管路	3 削管きよ工 (開)	4 管布設工	管布設 (自然流下管)	布設状況	各スパン毎に1回 〔施工中〕 〔布設後〕	全枚数		
9 下水道編	1 管路	3 削管きよ工 (開)	4 管布設工	矩形渠 (プレキャスト)	布設状況	施工延長20mにつき1回 〔施工中〕 〔布設後〕	全枚数		
9 下水道編	1 管路	3 削管きよ工 (開)	4 管布設工	圧送管	布設状況	施工延長40mにつき1回 〔施工中〕 〔布設後〕	全枚数		
9 下水道編	1 管路	3 削管きよ工 (開)	5 管基礎工	砂基礎	施工状況	各スパン毎に1回 〔施工中〕	全枚数		
					幅	各スパン毎に1回 〔施工後〕			
					高さ				
9 下水道編	1 管路	3 削管きよ工 (開削)	5 管基礎工	コンクリート基礎	施工状況	各スパン毎に1回 〔施工中〕	全枚数		
					幅	各スパン毎に1回 〔施工後〕			
					高さ				
					厚さ				

出来形管理写真撮影箇所一覧表

【第9編 下水道編】

編	章	節	条	工 種	写真管理項目			概要
					撮影項目	撮影頻度〔時期〕	提出頻度	
9 下水道編	1 管路	3 管きよ工（開削）	6 水路築造工	現場打水路	施工状況	施工延長20mにつき1回〔施工中〕	全枚数	
					幅	施工延長20mにつき1回〔施工後〕		
					高さ			
					厚さ			
9 下水道編	1 管路	削3 管きよ工（開削）	7 管路土留工	鋼矢板土留 軽量鋼矢板土留	打込（建込み）、引抜状況	使用部材1種類につき1回〔施工中〕 〔施工後〕	全枚数	任意仮設の場合は除く
					埋設（撤去しない土留材）状況	1施工箇所につき1回〔埋戻前〕		
9 下水道編	1 管路	削3 管きよ工（開削）	7 管路土留工	支保工	設置、撤去状況	各スパン毎に1回〔施工中〕 〔施工後〕	全枚数	任意仮設の場合は除く
9 下水道編	1 管路	推4.5 管きよ工（小口径推進、推進）	3 推進工	推進工	各種設備設置撤去状況（推進設備、掘進機、坑口、泥水処理設備等）	1施工箇所につき1回〔施工中〕	全枚数	
					推進状況（掘削、送排泥、裏込注入等）	1施工箇所につき1回〔施工中〕		
					中心線の変位（水平）	1施工箇所につき1回〔推進後〕		
9 下水道編	1 管路	推4.5 管きよ工（小口径推進、推進）	4 立坑内管布設工	空伏工	施工状況	1施工箇所につき1回〔施工中〕	全枚数	
					幅	1施工箇所につき1回〔施工後〕		
					高さ			
9 下水道編	1 管路	6 管きよ工（シールド）	3 一次覆工	掘進工	各種設備設置撤去状況（シールド機、支圧壁、坑口、軌条設備等）	1施工箇所につき1回〔施工中〕	全枚数	
					セグメント組立状況	施工延長40mにつき1回〔施工中〕		
					掘進状況（掘削、送排泥、裏込注入等）	1施工箇所につき1回〔掘進中〕		
					中心線の変位（水平）	セグメント5リングにつき1回〔掘進後〕		
9 下水道編	1 管路	6 管きよ工（シールド）	4 二次覆工	二次覆工	各種設備設置撤去状況	1施工箇所につき1回〔施工中〕	全枚数	
					覆工状況	施工延長40mにつき1回〔施工中〕		
					中心線の変位（水平）	施工延長40mにつき1回〔覆工後〕		
					巻厚	1打設の端面毎につき1回〔覆工後〕		
					仕上がり内径	施工延長40mにつき1回〔覆工後〕		



出来形管理写真撮影箇所一覧表

【第9編 下水道編】

編	章	節	条	工 種	写真管理項目			摘要
					撮影項目	撮影頻度〔時期〕	提出頻度	
9 下水道編	1 管路	通 管 き よ 工 （ 共		マンホール削孔接 続	接続状況	1施工箇所に1回 〔施工中〕 〔施工後〕	全枚数	
9 下水道編	1 管路	7 マン ホール 工	3 標 準 マン ホール 工	標準マンホール工 (現場打ち)	施工状況	1施工箇所に1回 〔施工中〕	全枚数	
					仕上り状況	1施工箇所に1回 〔施工後〕		
					厚さ			
					幅(内法)			
					高さ			
9 下水道編	1 管路	7 マン ホール 工	ル 4 工 組 立 マン ホー	組立マンホール工	据付状況	1施工箇所に1回 〔施工中〕	全枚数	
					仕上り状況	1施工箇所に1回 〔施工後〕		
9 下水道編	1 管路	7 マン ホール 工	ル 5 工 小 型 マン ホー	小型マンホール工	据付状況	1施工箇所に1回 〔施工中〕	全枚数	
					仕上り状況	1施工箇所に1回 〔施工後〕		
9 下水道編	1 管路	7 マン ホール 工		マンホール基礎工	施工状況	1施工箇所に1回 〔施工中〕	全枚数	
					幅	1施工箇所に1回 〔施工後〕		
					長さ			
					厚さ			
9 下水道編	1 管路	8 特 殊 マン ホー ル 工	4 軀 体 工	現場打ち特殊人孔	施工状況	1施工箇所に1回 〔施工中〕	全枚数	
					仕上り状況	1施工箇所に1回 〔施工後〕		
					厚さ			
					幅(内法)			
					高さ			
9 下水道編	1 管路	ま す 取 付 管 お よ び	4 ま す 設 置 工	公共ます	設置状況	1施工箇所に1回 〔設置中〕	全枚数	
					仕上り状況	1施工箇所に1回 〔設置後〕		
					ます深			

出来形管理写真撮影箇所一覧表

【第9編 下水道編】

編	章	節	条	工 種	写真管理項目			摘要
					撮影項目	撮影頻度〔時期〕	提出頻度	
9 下水道編	1 管路	9 取付管 および ます	4 ます 設置工	砂基礎	施工状況	1施工箇所に1回	〔施工中〕	全枚数
					幅	1施工箇所に1回	〔施工後〕	
					長さ			
					厚さ			
9 下水道編	1 管路	9 取付管 および ます工	5 取付管 布設工	取付管	布設状況	1施工箇所に1回	〔施工中〕 〔布設後〕	全枚数
9 下水道編	1 管路	9 取付管 および ます工	5 取付管 布設工	砂基礎	施工状況	1施工箇所に1回	〔施工中〕	全枚数
					幅	1施工箇所に1回	〔施工後〕	
					厚さ			
9 下水道編	1 管路	11 付帯工	3 舗装撤 去工	舗装撤去	舗装版切断、撤去状況	各スパン毎に1回	〔施工中〕	全枚数
9 下水道編	1 管路	12 立坑工		立坑工	施工状況(立坑設置状 況、立坑基礎設置状況)	1施工箇所に1回	〔施工中〕	全枚数
					寸法	1施工箇所に1回	〔施工後〕	
					深さ			
9 下水道編	1 管路	12 立坑工		立坑土工	施工状況	1施工箇所に1回	〔施工中〕	全枚数
					(土質が変化する場合、 必要に応じて撮影頻度を 増やすこと。)			
					砕石基礎幅	1施工箇所に1回	〔施工後〕	
					砕石基礎厚			
					底版コンクリート幅			
底版コンクリート厚								
9 下水道編	1 管路			建設副産物運搬、 処分 ( ・建設発生土 ・コンクリート 塊 ・アスファ ルト	仮置場状況	1仮置場毎に1回	全枚数	
					積込状況	1品目、1搬出先毎に1回		
					運搬状況	1品目、1搬出先毎に1回		
					処理状況	1品目、1搬出先毎に1回		

※第2章 処理場・ポンプ場については、財団法人下水道新技術推進機構「下水道土木工事必携(案)」によるものとする。