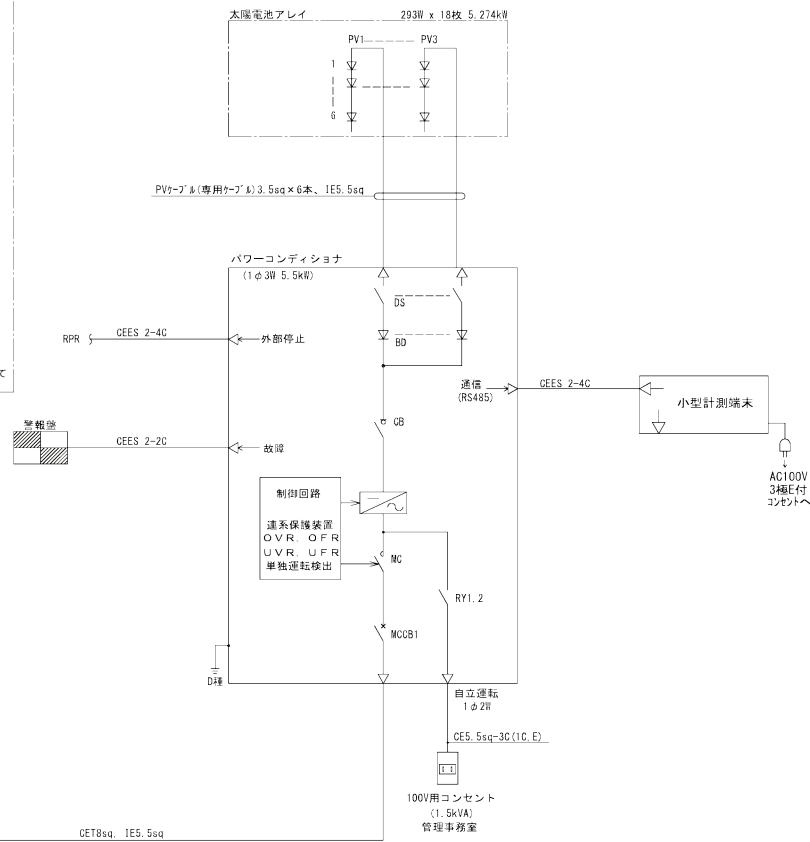
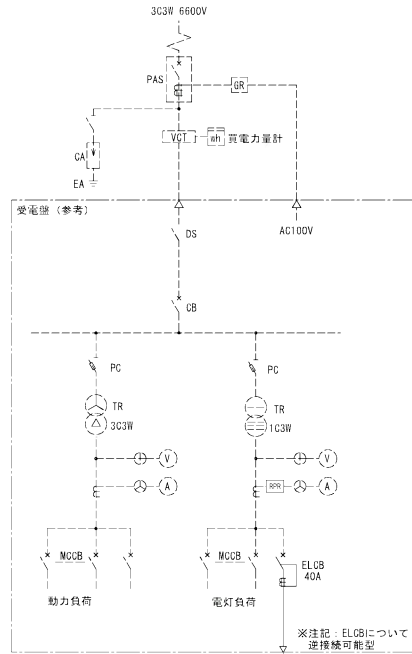
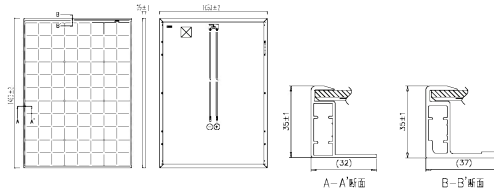


# 別紙回答72

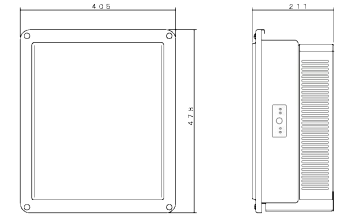


太陽電池モジュール



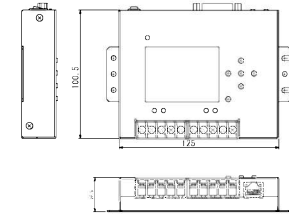
種類 : 単結晶 (字へ口接合型)  
 容量 : 293W  
 最大出力動作電圧 : 52.6V  
 最大出力動作電流 : 5.58A  
 寸法 : 1755x916mm

パワーコンディショナ



構造 : 壁掛型  
 容量 : 5.5kVA  
 定格出力 : 単相3線式

小型計測端末



DVI, RS485, USB, LAN  
 各ポート付き

竣工図

工事名	茨山西部総合公園 (仮称) 立体駐車庫新築に伴う電気設備工事	図次	E-61
図名	単線結線図・機器接図	発行	6/3
図面	茨山西部総合公園 住宅・建築部	発行	2024年 月 日