

地域計画

策定年月日	令和7年3月31日
更新年月日	令和7年7月11日
目標年度	令和12年度
市町村名 (市町村コード)	岡山市東区 (331031)
地域名 (地域内大字名)	東区東部第1地域 (浅越、大多羅町、金岡西町、金田、君津、九幡、久保、鉄、光津、河本町、古都宿、古都南方、西大寺、西大寺北、西大寺中野、西大寺松崎、西隆寺、宍甘、富崎、豊田、中川町、西庄、広谷、福治、藤井、政津、升田、益野町、松新町、目黒町、矢津、吉原)

1 地域における農業の将来の在り方

(1) 地域計画の区域の状況

区域内の農用地等面積(農業上の利用が行われる農用地等の区域)	1838.3 ha
① 農業振興地域のうち農用地区域内の農地面積	1737.8 ha
② 田の面積	1482.2 ha
③ 畑の面積(果樹、茶等を含む)	338.6 ha
④ 区域内において、規模縮小などの意向のある農地面積の合計	— ha
⑤ 区域内において、今後農業を担う者が引き受ける意向のある農地面積の合計	— ha
(備考)	

(2) 地域農業の現状及び課題

<p>ア 地域全体について</p> <p>(ア) 当地域は、旧西大寺支所管内の吉井川以西の各地区で構成されており、市街化している地域と農振地域の住み分けができていく地区もある。</p> <p>(イ) 米麦の栽培が盛んであり、ぶどう・梨・いちごなどの栽培で高付加価値型農業も行っている。</p> <p>(ウ) 一部の地区では担い手が確保できているが、その他の地区では農業者の高齢化などにより、担い手の確保・育成と農地の荒廃防止を図る必要がある。また、水田営農対策には、農地所有適格法人を中心に農地の集約と低コスト農業の推進を検討する必要がある。</p>
<p>イ 芳野地区について</p> <p>(ア) 当地区は令和2年度に、10名の認定農業者を中心経営体として、人・農地プランの実質化を行った。中心経営体の経営作目は水稻、麦、畑作物、ぶどうと多岐にわたっている。</p> <p>(イ) 人・農地プランの実質化の際のアンケート調査によると、①担い手不足、②耕作放棄地が増えている、③市街化が進んで農作業がやりにくい、④小さな田が多く、農道・用水路の整備ができていない、⑤イノシシの被害が増えている等の課題を抱えている。</p> <p>(ウ) 農地の集約化は概ね完了しているが、後継者不足が課題となっている。</p>
<p>ウ 西大寺地区について</p> <p>(ア) 当地区は令和2年度に、8名の認定農業者を中心経営体として、人・農地プランの実質化を行った。中心経営体の経営作目は水稻・麦である。</p> <p>(イ) 人・農地プランの実質化の際のアンケート調査によると、①区画整理ができていない、②水の便が悪い、③市街化区域が大半で、市街化が進み、農作業がやりにくい等の課題を抱えている。</p>
<p>エ 政田地区について</p> <p>(ア) 当地区は令和2年度に、11名の認定農業者を中心経営体として、人・農地プランの実質化を行った。中心経営体の経営作目は水稻・麦(小麦・二条大麦・はだか麦)である。</p> <p>(イ) 人・農地プランの実質化の際のアンケート調査等によると、①担い手不足、②耕作放棄地がある、③農地転用・市街化が進み、耕作がやりにくい、④区画が小さい等、大型機械での効率的な作業による面積拡大が難しい、⑤水の管理(土干しの時期が稲の生育に合っていない・分担や連携が難しい)等の課題を抱えている。</p> <p>(ウ) 地域面積の概ね半分は、干拓による大規模な圃場が並んでいる。</p>

オ 開成地区について

- (ア) 当地区は令和2年度に、12名の認定農業者を中心経営体として、人・農地プランの実質化を行った。中心経営体の経営作目は水稲・麦(小麦・二条大麦・はだか麦)である。
- (イ) 人・農地プランの実質化の際のアンケート調査によると、①担い手不足、②耕作放棄地がある、③市街化が進み、耕作がやりにくい、④水の管理が難しい等の課題を抱えている。
- (ウ) 農道が狭く農地の区画も小さいため、大型機械が入らず、効率的に農業を行うことができない農地がある。

(3) 地域における農業の将来の在り方(作物の生産や栽培方法については、必須記載事項)

ア 地域全体について

- (ア) 行政等と協力し、担い手の増加、育成を図る。
- (イ) 主な農産物は、水稲・麦、ぶどう、梨、いちご。
 - a 水稲・麦
 - ・水稲については、アケボノ、にこまるを多く作っており、品質向上と収量増加を目指すとともに、無農薬・減農薬栽培を進める。
 - ・麦については、パン用小麦の栽培や収量及び品質向上(たんぱく増加)により所得の向上を目指す。
 - b ぶどう
 - ・ピオーネ、シャインマスカット等の主力品種の高品質を維持するために、栽培技術の高位平準化に取り組む。
 - ・消費者志向に合った品質向上と簡易被覆栽培によるコスト低減を図る。
 - c 梨
 - ・愛宕、新高(にいたか)などの品質改良に努める。
 - ・地元消費、地元発送を着実にして販売先の拡充を目指す。
 - ・ヤーリー梨の「めずらしさ! 香り・形・味」を前面に出し販売の推進に努める。
 - d いちご
 - ・高設栽培(はればれプラント)の普及拡大に努め、土耕栽培から切り替える後継者の育成、拡大を図る。
 - ・地元市場でのブランドを確立し、県外にも販路拡大を図る。

イ 芳野地区について

アに同じ。

ウ 西大寺地区について

アに同じ。

エ 政田地区について

大規模圃場では、水稲と麦の二毛作、小規模圃場ではJA等と協力し、水はけの良い田に白菜、キャベツ、レタス等の収益性の高い作物を作ることを進めていく。

オ 開成地区について

エに同じ。

2 農業の将来の在り方に向けた農用地の効率的かつ総合的な利用に関する目標

(1) 農用地の効率的かつ総合的な利用に関する方針

農地中間管理機構への貸付けを推進し、担い手(認定農業者、認定新規就農者等)への農地の集積・集約化を基本としつつ、農業を担う者により農地利用を進める。

(2) 担い手(効率的かつ安定的な経営を営む者)に対する農用地の集積に関する目標

現状の集積率	37.2	%	将来の目標とする集積率	50	%
--------	------	---	-------------	----	---

(3) 農用地の集団化(集約化)に関する目標

出し手と受け手の意向を確認しながら、関係機関と連携し、担い手への農地の集約化を進めていく。

3 農業者及び区域内の関係者が2の目標を達成するためとるべき必要な措置

(1) 農用地の集積・集団化の取組

ア 地域全体について

- (ア) 担い手に集積・集約化する。
- (イ) 以下の事項を満たす場合には、期間借地をすることを検討する。
 - a 土地所有者(出し手)が表作又は裏作の期間に耕作を続ける場合、及び当該土地所有者が耕作しない期間は他の農業者(担い手)が耕作を行っていくことが、その地域の土地利用の在り方として合理的である場合。
 - b 機構から農地を借り受ける農業者(担い手)が、まとまった農地で耕作ができるなど、効率的かつ安定的な農業経営を行うことができる場合。

イ 芳野地区について

人・農地プランの実質化の際に行ったアンケート結果から、当地区は、75歳以上かつ後継者が未定及び不明の農業者が耕作する面積の方が、担い手調書で中心経営体が引受け意向を示した耕作面積より広いため、耕作放棄地の増加が懸念される。

当地区は、畑作物での出荷農家は少ないため、水田作について地域の担い手を中心に調整し、耕作放棄地が出ないよう集積を進めていく。

ウ 西大寺地区について

人・農地プランの実質化の際に行ったアンケート結果から、当地区は、75歳以上かつ後継者が未定及び不明の農業者が耕作する面積より、担い手調書で中心経営体が引受け意向を示した耕作面積の方が広いため、中心経営体への農用地の集積・集約化を進めていく余地はある。

高齢化により農業者が減少しているが、水田作について地域の担い手を中心に調整し、耕作放棄地が出ないよう集積を進めていく。

エ 政田地区について

人・農地プランの実質化の際に行ったアンケート結果から、当地区は、75歳以上かつ後継者が未定及び不明の農業者が耕作する面積の方が、担い手調書で中心経営体が引受け意向を示した耕作面積より広いため、耕作放棄地の増加が懸念される。

耕作者同士で農地を交換することにより、農地集約を進め、生産効率の向上を図る。

オ 開成地区について

エと同じ。

(2) 農地中間管理機構の活用方法

ア 地域全体について

農地を集約しようとする場合は、地域の農地所有者の協力も得つつ、中間管理機構に貸し付けていく。

イ 芳野地区について

所有者に対して農地中間管理機構へ貸付けするよう案内し、農地集積を進めやすくしていく。

ウ 西大寺地区について

アに同じ。

エ 政田地区について

農地中間管理機構を通じての農地の貸し借りが低調なため、同機構を通じての農地の貸し借りを推進する。

オ 開成地区について

農地中間管理機構を活用した農地の貸借を進める。

(3) 基盤整備事業への取組

ア 地域全体について

(ア) 主要地方道岡山牛窓線(岡山県道28号)沿いのように宅地化が進んでいる地域では圃場整備が困難であり、実施可能な基盤整備事業を検討する。

(イ) 用水管理の省力化のため、補助事業等の活用も視野にパイプライン等の用水施設の導入や樋門の自動化等について検討する。

イ 芳野地区について

地区の南部は市街化が進み、圃場整備は困難である。地区の北部はぶどう畑が多く、大規模化が困難であることから、圃場整備の予定はない。

ウ 西大寺地区について

市街化田が多く、圃場整備の予定はない。

エ 政田地区について

(ア) 直ちに圃場整備を行う予定はないが、畦畔除去による区画拡大により作業効率の向上を図る。

(イ) 水路補修や樋門の自動化等、農業をしやすい環境の整備を検討していく。

オ 開成地区について

(ア) 金田は北から南へ高低差が大きく、小さな田や変形圃場が多いなど、圃場の条件が良くない。しかし、地元負担を要する圃場整備は難しいため、圃場整備の予定は立っていない。

(イ) 畦畔除去による区画拡大により作業効率の向上を図る。

(ウ) 樋門の自動化、農道整備等、農業をしやすい環境の整備を検討していく。

(4) 多様な経営体の確保・育成の取組

ア 地域全体について

市やJAと連携し、地域内外から多様な経営体を募集する。その際には、栽培技術や農業用機械のリースなどの支援、生産する農地のあっせん等を依頼し、相談から定着まで切れ目のない取り組みを展開する。

イ 芳野地区について

今後は、場所によっては入作の受け入れも検討していく。

ウ 西大寺地区について
後継者のいない経営体については、法人化や入作等で対応していく。

エ 政田地区について
他の地域から耕作者を受け入れ、耕作放棄地が出ないように対策していく。

オ 開成地区について
新規就農の働きかけや入作の受け入れ等で、耕作放棄地が出ないように対策していく。

(5) 農業協同組合等の農業支援サービス事業者等への農作業委託の取組
地域内で農作業の効率化を図るため、米と麦について、JA(西大寺営農センター)に対し、乾燥・調製作業や、ラジコンヘリコプターを活用した防除作業の委託を進める。

以下任意記載事項(地域の実情に応じて、必要な事項を選択し、取組内容を記載してください)

<input type="checkbox"/>	①鳥獣被害防止対策	<input type="checkbox"/>	②有機・減農薬・減肥料	<input type="checkbox"/>	③スマート農業	<input type="checkbox"/>	④畑地化・輸出等	<input type="checkbox"/>	⑤果樹等
<input type="checkbox"/>	⑥燃料・資源作物等	<input type="checkbox"/>	⑦保全・管理等	<input checked="" type="checkbox"/>	⑧農業用施設	<input type="checkbox"/>	⑨耕畜連携等	<input type="checkbox"/>	⑩その他

【選択した上記の取組内容】

⑧麦の作付面積は増加しているが、繁忙期の受入施設の能力が不足しているため、麦のカントリーエレベーターの拡充等についてJAと検討を進めていく。

4 地域内の農業を担う者一覧(目標地図に位置付ける者)

別紙のとおり

5 目標地図(別添のとおり)

属性	農業を担う者 (氏名・名称)	現状			10年後 (目標年度：令和 12 年度)				
		経営作目等	経営面積	作業受託 面積	経営作目等	経営面積	作業受託 面積	目標地図上の表示	備考
1	認農	果樹	0.33 ha	ha	果樹	0.33 ha	ha	AA	
2	認農	水稲等、果樹、野菜	4.64 ha	ha	水稲等、果樹、野菜	4.64 ha	ha	AB、AF	
3	認農	水稲等、果樹、野菜	7.88 ha	ha	水稲等、果樹、野菜	7.88 ha	ha	AC、AS	
4	認農	果樹	2.96 ha	ha	果樹	2.96 ha	ha	AD	
5	認農	水稲等、果樹、野菜	1.18 ha	ha	水稲等、果樹、野菜	1.18 ha	ha	AG	
6	認農	水稲等、果樹、野菜	2.24 ha	ha	水稲等、果樹、野菜	2.24 ha	ha	AH、BB	
7	認農	果樹	0.37 ha	ha	果樹	0.37 ha	ha	AI	
8	認農	水稲等	0.05 ha	ha	水稲等	0.05 ha	ha	AJ	
9	認農	野菜	0.72 ha	ha	野菜	0.72 ha	ha	AL	
10	認農	水稲等、野菜	2.51 ha	ha	水稲等、野菜	2.51 ha	ha	AM、BI、CC、CX、FO	
11	認農	水稲等、野菜	16.40 ha	ha	水稲等、野菜	16.40 ha	ha	AN、CF	
12	認農	水稲等、野菜	8.52 ha	ha	水稲等、野菜	8.52 ha	ha	AO	
13	認農	水稲等	1.63 ha	ha	水稲等	1.63 ha	ha	AQ、BP、CH	
14	認農	水稲等	7.26 ha	ha	水稲等	7.26 ha	ha	AR	
15	認農	果樹	0.35 ha	ha	果樹	0.35 ha	ha	AT	
16	認農	水稲等	14.67 ha	ha	水稲等	14.67 ha	ha	AU、BS、CK、DE、EZ	
17	認農	水稲等、花き	20.61 ha	ha	水稲等、花き	20.61 ha	ha	AV、BV、CM、FA	
18	認農	水稲等	20.45 ha	ha	水稲等	20.45 ha	ha	AW、BY、CN、DF、FB	
19	認農	水稲等	15.68 ha	ha	水稲等	15.68 ha	ha	AX、EL、FF	
20	認農	水稲等	12.07 ha	ha	水稲等	12.07 ha	ha	AY	
21	認農	水稲等	8.43 ha	ha	水稲等	8.43 ha	ha	AZ、FG、GT	
22	認農	水稲等	5.95 ha	ha	水稲等	5.95 ha	ha	BA	
23	認農	水稲等、野菜	0.41 ha	ha	水稲等、野菜	0.41 ha	ha	BC	
24	認農	水稲等	2.06 ha	ha	水稲等	2.06 ha	ha	BD	
25	認農	水稲等	12.08 ha	ha	水稲等	12.08 ha	ha	BE、DM、EP、FI	
26	認農	水稲等、野菜	1.57 ha	ha	水稲等、野菜	1.57 ha	ha	BF、CA	
27	認農	酪農、水稲等	9.83 ha	ha	酪農、水稲等	9.83 ha	ha	BJ、CE、⑫	
28	認農	水稲等	55.68 ha	ha	水稲等	55.68 ha	ha	BK、DA、DW、FQ	
29	認農	野菜	1.18 ha	ha	野菜	1.18 ha	ha	BL、FR	
30	認農	水稲等、果樹	14.06 ha	ha	水稲等、果樹	14.06 ha	ha	BM	
31	認農	水稲等	19.22 ha	ha	水稲等	19.22 ha	ha	BN、DX、FS	
32	認農	水稲等	0.37 ha	ha	水稲等	0.37 ha	ha	BO、FT	
33	認農	水稲等	33.74 ha	ha	水稲等	33.74 ha	ha	BQ	
34	認農	水稲等	15.10 ha	ha	水稲等	15.10 ha	ha	BR	
35	認農	水稲等	19.37 ha	ha	水稲等	19.37 ha	ha	BT、CL	
36	認農	花き	0.01 ha	ha	花き	0.01 ha	ha	BU	
37	認農	水稲等、野菜	4.11 ha	ha	水稲等、野菜	4.11 ha	ha	BW	
38	認農	水稲等、野菜	1.72 ha	ha	水稲等、野菜	1.72 ha	ha	BX、FV	
39	認農	水稲等	7.69 ha	ha	水稲等	7.69 ha	ha	BZ、CP	
40	認農	水稲等、野菜	1.05 ha	ha	水稲等、野菜	1.05 ha	ha	CB、DS	
41	認農	水稲等	11.72 ha	ha	水稲等	11.72 ha	ha	CD、CY	
42	認農	きのこ、野菜、花き	0.42 ha	ha	きのこ、野菜、花き	0.42 ha	ha	CG	
43	認農	水稲等	1.43 ha	ha	水稲等	1.43 ha	ha	CI	
44	認農	水稲等	3.52 ha	ha	水稲等	3.52 ha	ha	CJ、DD、EC、EY	
45	認農	水稲等	4.48 ha	ha	水稲等	4.48 ha	ha	CO	
46	認農	水稲等	2.95 ha	ha	水稲等	2.95 ha	ha	CQ	
47	認農	水稲等、野菜	27.42 ha	ha	水稲等、野菜	27.42 ha	ha	CR、DJ、EI	
48	認農	水稲等	0.07 ha	ha	水稲等	0.07 ha	ha	CT	
49	認農	水稲等	10.67 ha	ha	水稲等	10.67 ha	ha	CU、DN、GY	
50	認農	水稲等	6.26 ha	ha	水稲等	6.26 ha	ha	CV、DP、FJ	

属性	農業を担う者 (氏名・名称)	現状			10年後 (目標年度：令和 12 年度)				
		経営作目等	経営面積	作業受託 面積	経営作目等	経営面積	作業受託 面積	目標地図上の表示	備考
51	認農	水稻等	1.89 ha	ha	水稻等	1.89 ha	ha	CW、DQ、ES、FK	
52	認農	水稻等	89.37 ha	ha	水稻等	89.37 ha	ha	CZ、DV	
53	認農	水稻等	0.58 ha	ha	水稻等	0.58 ha	ha	DB	
54	認農	水稻等	3.82 ha	ha	水稻等	3.82 ha	ha	DC、EB	
55	認農	水稻等	3.98 ha	ha	水稻等	3.98 ha	ha	DG、ED	
56	認農	水稻等、野菜	0.20 ha	ha	水稻等、野菜	0.20 ha	ha	DH	
57	認農	水稻等、野菜	14.30 ha	ha	水稻等、野菜	14.30 ha	ha	DI、EF、FD	
58	認農	水稻等	9.05 ha	ha	水稻等	9.05 ha	ha	DK、EO、FH	
59	認農	水稻等	0.80 ha	ha	水稻等	0.80 ha	ha	DO	
60	認農	水稻等	2.76 ha	ha	水稻等	2.76 ha	ha	DR、FL	
61	認農	水稻等	17.16 ha	ha	水稻等	17.16 ha	ha	DT、EU	
62	認農	水稻等、果樹、野菜	0.76 ha	ha	水稻等、果樹、野菜	0.76 ha	ha	DU、FN	
63	認農	水稻等	9.55 ha	ha	水稻等	9.55 ha	ha	DY、EX	
64	認農	水稻等、野菜	0.39 ha	ha	水稻等、野菜	0.39 ha	ha	DZ	
65	認農	水稻等	0.24 ha	ha	水稻等	0.24 ha	ha	EA	
66	認農	水稻等	3.22 ha	ha	水稻等	3.22 ha	ha	EE、FC	
67	認農	水稻等、野菜	0.20 ha	ha	水稻等、野菜	0.20 ha	ha	EG	
68	認農	水稻等、野菜	20.87 ha	ha	水稻等、野菜	20.87 ha	ha	EH、FE	
69	認農	水稻等	5.48 ha	ha	水稻等	5.48 ha	ha	EJ	
70	認農	水稻等、野菜	2.11 ha	ha	水稻等、野菜	2.11 ha	ha	EK	
71	認農	水稻等	0.20 ha	ha	水稻等	0.20 ha	ha	EM	
72	認農	水稻等	4.17 ha	ha	水稻等	4.17 ha	ha	EN	
73	認農	水稻等、野菜	9.20 ha	ha	水稻等、野菜	9.20 ha	ha	EQ	
74	認農	野菜	0.35 ha	ha	野菜	0.35 ha	ha	ER	
75	認農	水稻等、野菜	4.67 ha	ha	水稻等、野菜	4.67 ha	ha	ET	
76	認農	水稻等	1.07 ha	ha	水稻等	1.07 ha	ha	EV	
77	認農	水稻等	1.09 ha	ha	水稻等	1.09 ha	ha	EW	
78	認農	水稻等	0.38 ha	ha	水稻等	0.38 ha	ha	FP	
79	認農	果樹	1.17 ha	ha	果樹	1.17 ha	ha	FU	
80	認農	水稻等	2.98 ha	ha	水稻等	2.98 ha	ha	FW	
81	認農	水稻等、果樹	4.23 ha	ha	水稻等、果樹	4.23 ha	ha	FX	
82	認農	水稻等、果樹	2.22 ha	ha	水稻等、果樹	2.22 ha	ha	FY	
83	認農	果樹	0.02 ha	ha	果樹	0.02 ha	ha	FZ	
84	認農	果樹	0.38 ha	ha	果樹	0.38 ha	ha	GA	
85	認農	果樹	0.85 ha	ha	果樹	0.85 ha	ha	GB	
86	認農	果樹	0.12 ha	ha	果樹	0.12 ha	ha	GC	
87	認農	果樹	0.20 ha	ha	果樹	0.20 ha	ha	GD	
88	認農	果樹	2.23 ha	ha	果樹	2.23 ha	ha	GE	
89	認農	果樹	0.97 ha	ha	果樹	0.97 ha	ha	GG	
90	認農	果樹	0.76 ha	ha	果樹	0.76 ha	ha	GI	
91	認農	水稻等、果樹	0.10 ha	ha	水稻等、果樹	0.10 ha	ha	GL	
92	認農	果樹	0.18 ha	ha	果樹	0.18 ha	ha	GM	
93	認農	水稻等	5.90 ha	ha	水稻等	5.90 ha	ha	GN、GO、GP	
94	認農	水稻等、果樹	2.63 ha	ha	水稻等、果樹	2.63 ha	ha	GQ	
95	認農	水稻等	8.00 ha	ha	水稻等	8.00 ha	ha	GR	
96	認農	果樹	0.34 ha	ha	果樹	0.34 ha	ha	GU	
97	認農	水稻等	1.39 ha	ha	水稻等	1.39 ha	ha	GS	
98	認農	水稻等	6.28 ha	ha	水稻等	6.28 ha	ha	GV、GZ	
99	認農	水稻等	3.69 ha	ha	水稻等	3.69 ha	ha	GW	
100	認就	果樹	0.06 ha	ha	果樹	0.06 ha	ha	AK、BG	

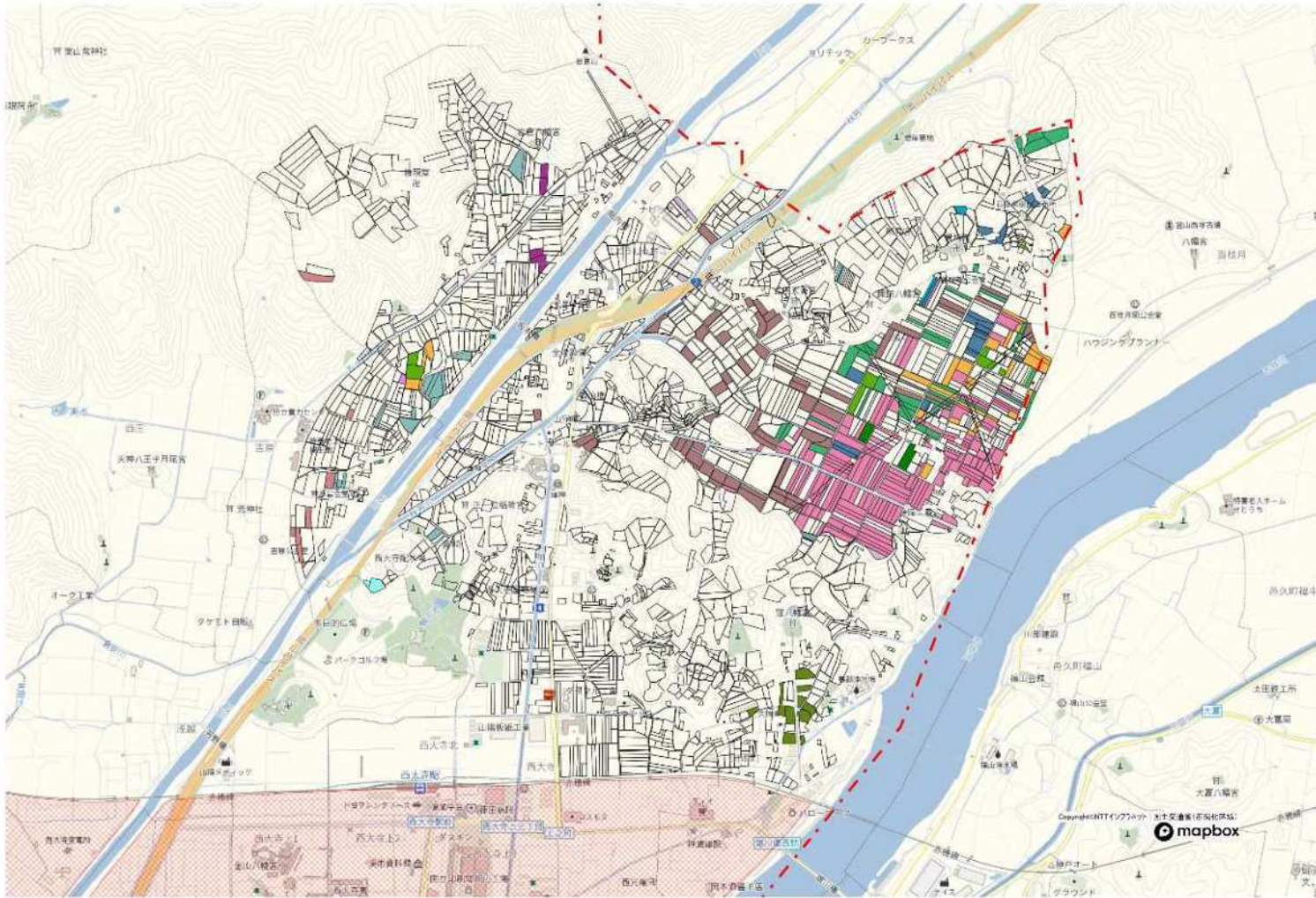
属性	農業を担う者 (氏名・名称)	現状			10年後 (目標年度：令和 12 年度)				
		経営作目等	経営面積	作業受託 面積	経営作目等	経営面積	作業受託 面積	目標地図上の表示	備考
101	認就	水稲等、果樹	0.26 ha	ha	水稲等、果樹	0.26 ha	ha	AP	
102	認就	果樹	0.26 ha	ha	果樹	0.26 ha	ha	BH、GX	
103	認就	野菜	0.29 ha	ha	野菜	0.29 ha	ha	FM	
104	認就	果樹	0.29 ha	ha	果樹	0.29 ha	ha	GF	
105	認就	果樹	0.34 ha	ha	果樹	0.34 ha	ha	GJ	
106	認就	果樹	0.56 ha	ha	果樹	0.56 ha	ha	GK	
107	利用者	水稲、野菜、果樹等	0.09 ha	ha	水稲、野菜、果樹等	0.09 ha	ha	ZZ	
108	利用者	水稲、野菜、果樹等	0.49 ha	ha	水稲、野菜、果樹等	0.49 ha	ha	ZZ	
109	利用者	水稲、野菜、果樹等	0.59 ha	ha	水稲、野菜、果樹等	0.59 ha	ha	ZZ	
110	利用者	水稲、野菜、果樹等	0.17 ha	ha	水稲、野菜、果樹等	0.17 ha	ha	ZZ	
111	利用者	水稲、野菜、果樹等	0.34 ha	ha	水稲、野菜、果樹等	0.34 ha	ha	ZZ	
112	利用者	水稲、野菜、果樹等	0.58 ha	ha	水稲、野菜、果樹等	0.58 ha	ha	ZZ	
113	利用者	水稲、野菜、果樹等	1.05 ha	ha	水稲、野菜、果樹等	1.05 ha	ha	ZZ	
114	利用者	水稲、野菜、果樹等	0.68 ha	ha	水稲、野菜、果樹等	0.68 ha	ha	ZZ	
115	利用者	水稲、野菜、果樹等	0.30 ha	ha	水稲、野菜、果樹等	0.30 ha	ha	ZZ	
116	利用者	水稲、野菜、果樹等	0.55 ha	ha	水稲、野菜、果樹等	0.55 ha	ha	ZZ	
117	利用者	水稲、野菜、果樹等	1.26 ha	ha	水稲、野菜、果樹等	1.26 ha	ha	ZZ	
118	利用者	水稲、野菜、果樹等	0.11 ha	ha	水稲、野菜、果樹等	0.11 ha	ha	ZZ	
119	利用者	水稲、野菜、果樹等	0.31 ha	ha	水稲、野菜、果樹等	0.31 ha	ha	ZZ	
120	利用者	水稲、野菜、果樹等	0.98 ha	ha	水稲、野菜、果樹等	0.98 ha	ha	ZZ	
121	利用者	水稲、野菜、果樹等	0.92 ha	ha	水稲、野菜、果樹等	0.92 ha	ha	ZZ	
122	利用者	水稲、野菜、果樹等	0.35 ha	ha	水稲、野菜、果樹等	0.35 ha	ha	ZZ	
123	利用者	水稲、野菜、果樹等	8.31 ha	ha	水稲、野菜、果樹等	8.31 ha	ha	ZZ	
124	利用者	水稲、野菜、果樹等	0.75 ha	ha	水稲、野菜、果樹等	0.75 ha	ha	ZZ	
125	利用者	水稲、野菜、果樹等	0.88 ha	ha	水稲、野菜、果樹等	0.88 ha	ha	ZZ	
126	利用者	水稲、野菜、果樹等	0.11 ha	ha	水稲、野菜、果樹等	0.11 ha	ha	ZZ	
127	利用者	水稲、野菜、果樹等	0.50 ha	ha	水稲、野菜、果樹等	0.50 ha	ha	ZZ	
128	利用者	水稲、野菜、果樹等	0.06 ha	ha	水稲、野菜、果樹等	0.06 ha	ha	ZZ	
129	利用者	水稲、野菜、果樹等	1.05 ha	ha	水稲、野菜、果樹等	1.05 ha	ha	ZZ	
130	利用者	水稲、野菜、果樹等	1.39 ha	ha	水稲、野菜、果樹等	1.39 ha	ha	ZZ	
131	利用者	水稲、野菜、果樹等	0.61 ha	ha	水稲、野菜、果樹等	0.61 ha	ha	ZZ	
132	利用者	水稲、野菜、果樹等	0.06 ha	ha	水稲、野菜、果樹等	0.06 ha	ha	ZZ	
133	利用者	水稲、野菜、果樹等	0.34 ha	ha	水稲、野菜、果樹等	0.34 ha	ha	ZZ	
134	利用者	水稲、野菜、果樹等	5.19 ha	ha	水稲、野菜、果樹等	5.19 ha	ha	ZZ	
135	利用者	水稲、野菜、果樹等	0.24 ha	ha	水稲、野菜、果樹等	0.24 ha	ha	ZZ	
136	利用者	水稲、野菜、果樹等	0.11 ha	ha	水稲、野菜、果樹等	0.11 ha	ha	ZZ	
137	利用者	水稲、野菜、果樹等	2.75 ha	ha	水稲、野菜、果樹等	2.75 ha	ha	ZZ	
138	利用者	水稲、野菜、果樹等	1.48 ha	ha	水稲、野菜、果樹等	1.48 ha	ha	ZZ	
139	利用者	水稲、野菜、果樹等	1.65 ha	ha	水稲、野菜、果樹等	1.65 ha	ha	ZZ	
140	利用者	水稲、野菜、果樹等	3.26 ha	ha	水稲、野菜、果樹等	3.26 ha	ha	ZZ	
141	利用者	水稲、野菜、果樹等	1.33 ha	ha	水稲、野菜、果樹等	1.33 ha	ha	ZZ	
142	利用者	水稲、野菜、果樹等	0.07 ha	ha	水稲、野菜、果樹等	0.07 ha	ha	ZZ	
143	利用者	水稲、野菜、果樹等	0.08 ha	ha	水稲、野菜、果樹等	0.08 ha	ha	ZZ	
144	利用者	水稲、野菜、果樹等	1.18 ha	ha	水稲、野菜、果樹等	1.18 ha	ha	ZZ	
145	利用者	水稲、野菜、果樹等	1.04 ha	ha	水稲、野菜、果樹等	1.04 ha	ha	ZZ	
146	利用者	水稲、野菜、果樹等	0.23 ha	ha	水稲、野菜、果樹等	0.23 ha	ha	ZZ	
147	利用者	水稲、野菜、果樹等	0.32 ha	ha	水稲、野菜、果樹等	0.32 ha	ha	ZZ	
148	利用者	水稲、野菜、果樹等	0.11 ha	ha	水稲、野菜、果樹等	0.11 ha	ha	ZZ	
149	利用者	水稲、野菜、果樹等	0.47 ha	ha	水稲、野菜、果樹等	0.47 ha	ha	ZZ	
150	利用者	水稲、野菜、果樹等	1.57 ha	ha	水稲、野菜、果樹等	1.57 ha	ha	ZZ	

属性	農業を担う者 (氏名・名称)	現状			10年後 (目標年度：令和 12 年度)				
		経営作目等	経営面積	作業受託 面積	経営作目等	経営面積	作業受託 面積	目標地図上の表示	備考
151	利用者	水稲、野菜、果樹等	1.09 ha	ha	水稲、野菜、果樹等	1.09 ha	ha	ZZ	
152	利用者	水稲、野菜、果樹等	0.05 ha	ha	水稲、野菜、果樹等	0.05 ha	ha	ZZ	
153	利用者	水稲、野菜、果樹等	0.33 ha	ha	水稲、野菜、果樹等	0.33 ha	ha	ZZ	
154	利用者	水稲、野菜、果樹等	4.45 ha	ha	水稲、野菜、果樹等	4.45 ha	ha	ZZ	
155	利用者	水稲、野菜、果樹等	0.21 ha	ha	水稲、野菜、果樹等	0.21 ha	ha	ZZ	
156	利用者	水稲、野菜、果樹等	1.45 ha	ha	水稲、野菜、果樹等	1.45 ha	ha	ZZ	
157	利用者	水稲、野菜、果樹等	0.80 ha	ha	水稲、野菜、果樹等	0.80 ha	ha	ZZ	
158	利用者	水稲、野菜、果樹等	0.33 ha	ha	水稲、野菜、果樹等	0.33 ha	ha	ZZ	
159	利用者	水稲、野菜、果樹等	0.27 ha	ha	水稲、野菜、果樹等	0.27 ha	ha	ZZ	
160	利用者	水稲、野菜、果樹等	0.31 ha	ha	水稲、野菜、果樹等	0.31 ha	ha	ZZ	
161	利用者	水稲、野菜、果樹等	4.01 ha	ha	水稲、野菜、果樹等	4.01 ha	ha	ZZ	
162	利用者	水稲、野菜、果樹等	0.11 ha	ha	水稲、野菜、果樹等	0.11 ha	ha	ZZ	
163	利用者	水稲、野菜、果樹等	1.19 ha	ha	水稲、野菜、果樹等	1.19 ha	ha	ZZ	
164	利用者	水稲、野菜、果樹等	0.08 ha	ha	水稲、野菜、果樹等	0.08 ha	ha	ZZ	
165	利用者	水稲、野菜、果樹等	0.10 ha	ha	水稲、野菜、果樹等	0.10 ha	ha	ZZ	
166	利用者	水稲、野菜、果樹等	0.45 ha	ha	水稲、野菜、果樹等	0.45 ha	ha	ZZ	
167	利用者	水稲、野菜、果樹等	1.36 ha	ha	水稲、野菜、果樹等	1.36 ha	ha	ZZ	
168	利用者	水稲、野菜、果樹等	0.44 ha	ha	水稲、野菜、果樹等	0.44 ha	ha	ZZ	
169	利用者	水稲、野菜、果樹等	0.54 ha	ha	水稲、野菜、果樹等	0.54 ha	ha	ZZ	
170	利用者	水稲、野菜、果樹等	0.27 ha	ha	水稲、野菜、果樹等	0.27 ha	ha	ZZ	
171	利用者	水稲、野菜、果樹等	0.27 ha	ha	水稲、野菜、果樹等	0.27 ha	ha	ZZ	
172	利用者	水稲、野菜、果樹等	1.64 ha	ha	水稲、野菜、果樹等	1.64 ha	ha	ZZ	
173	利用者	水稲、野菜、果樹等	1.39 ha	ha	水稲、野菜、果樹等	1.39 ha	ha	ZZ	
174	利用者	水稲、野菜、果樹等	2.05 ha	ha	水稲、野菜、果樹等	2.05 ha	ha	ZZ	
175	利用者	水稲、野菜、果樹等	0.05 ha	ha	水稲、野菜、果樹等	0.05 ha	ha	ZZ	
176	利用者	水稲、野菜、果樹等	0.13 ha	ha	水稲、野菜、果樹等	0.13 ha	ha	ZZ	
177	利用者	水稲、野菜、果樹等	0.04 ha	ha	水稲、野菜、果樹等	0.04 ha	ha	ZZ	
178	利用者	水稲、野菜、果樹等	3.91 ha	ha	水稲、野菜、果樹等	3.91 ha	ha	ZZ	
179	利用者	水稲、野菜、果樹等	0.37 ha	ha	水稲、野菜、果樹等	0.37 ha	ha	ZZ	
180	利用者	水稲、野菜、果樹等	0.52 ha	ha	水稲、野菜、果樹等	0.52 ha	ha	ZZ	
181	利用者	水稲、野菜、果樹等	0.06 ha	ha	水稲、野菜、果樹等	0.06 ha	ha	ZZ	
182	利用者	水稲、野菜、果樹等	0.49 ha	ha	水稲、野菜、果樹等	0.49 ha	ha	ZZ	
183	利用者	水稲、野菜、果樹等	0.60 ha	ha	水稲、野菜、果樹等	0.60 ha	ha	ZZ	
184	利用者	水稲、野菜、果樹等	0.11 ha	ha	水稲、野菜、果樹等	0.11 ha	ha	ZZ	
185	利用者	水稲、野菜、果樹等	2.25 ha	ha	水稲、野菜、果樹等	2.25 ha	ha	ZZ	
186	利用者	水稲、野菜、果樹等	0.32 ha	ha	水稲、野菜、果樹等	0.32 ha	ha	ZZ	
187	利用者	水稲、野菜、果樹等	0.25 ha	ha	水稲、野菜、果樹等	0.25 ha	ha	ZZ	
188	利用者	水稲、野菜、果樹等	0.62 ha	ha	水稲、野菜、果樹等	0.62 ha	ha	ZZ	
189	利用者	水稲、野菜、果樹等	0.76 ha	ha	水稲、野菜、果樹等	0.76 ha	ha	ZZ	
190	利用者	水稲、野菜、果樹等	5.61 ha	ha	水稲、野菜、果樹等	5.61 ha	ha	ZZ	
191	利用者	水稲、野菜、果樹等	0.35 ha	ha	水稲、野菜、果樹等	0.35 ha	ha	ZZ	
192	利用者	水稲、野菜、果樹等	0.50 ha	ha	水稲、野菜、果樹等	0.50 ha	ha	ZZ	
193	利用者	水稲、野菜、果樹等	1.22 ha	ha	水稲、野菜、果樹等	1.22 ha	ha	ZZ	
194	利用者	水稲、野菜、果樹等	1.38 ha	ha	水稲、野菜、果樹等	1.38 ha	ha	ZZ	
195	利用者	水稲、野菜、果樹等	0.90 ha	ha	水稲、野菜、果樹等	0.90 ha	ha	ZZ	
196	利用者	水稲、野菜、果樹等	0.24 ha	ha	水稲、野菜、果樹等	0.24 ha	ha	ZZ	
197	利用者	水稲、野菜、果樹等	0.50 ha	ha	水稲、野菜、果樹等	0.50 ha	ha	ZZ	
198	利用者	水稲、野菜、果樹等	0.74 ha	ha	水稲、野菜、果樹等	0.74 ha	ha	ZZ	
199	利用者	水稲、野菜、果樹等	1.21 ha	ha	水稲、野菜、果樹等	1.21 ha	ha	ZZ	
200	利用者	水稲、野菜、果樹等	0.24 ha	ha	水稲、野菜、果樹等	0.24 ha	ha	ZZ	

属性	農業を担う者 (氏名・名称)	現状			10年後 (目標年度：令和 12 年度)				
		経営作目等	経営面積	作業受託 面積	経営作目等	経営面積	作業受託 面積	目標地図上の表示	備考
201	利用者	水稲、野菜、果樹等	0.36 ha	ha	水稲、野菜、果樹等	0.36 ha	ha	ZZ	
202	利用者	水稲、野菜、果樹等	0.66 ha	ha	水稲、野菜、果樹等	0.66 ha	ha	ZZ	
203	利用者	水稲、野菜、果樹等	0.68 ha	ha	水稲、野菜、果樹等	0.68 ha	ha	ZZ	
204	利用者	水稲、野菜、果樹等	0.21 ha	ha	水稲、野菜、果樹等	0.21 ha	ha	ZZ	
205	利用者	水稲、野菜、果樹等	0.15 ha	ha	水稲、野菜、果樹等	0.15 ha	ha	ZZ	
206	利用者	水稲、野菜、果樹等	1.07 ha	ha	水稲、野菜、果樹等	1.07 ha	ha	ZZ	
207	利用者	水稲、野菜、果樹等	0.19 ha	ha	水稲、野菜、果樹等	0.19 ha	ha	ZZ	
208	利用者	水稲、野菜、果樹等	0.85 ha	ha	水稲、野菜、果樹等	0.85 ha	ha	ZZ	
209	利用者	水稲、野菜、果樹等	1.93 ha	ha	水稲、野菜、果樹等	1.93 ha	ha	ZZ	
210	利用者	水稲、野菜、果樹等	0.83 ha	ha	水稲、野菜、果樹等	0.83 ha	ha	ZZ	
211	利用者	水稲、野菜、果樹等	0.40 ha	ha	水稲、野菜、果樹等	0.40 ha	ha	ZZ	
212	利用者	水稲、野菜、果樹等	0.10 ha	ha	水稲、野菜、果樹等	0.10 ha	ha	ZZ	
213	利用者	水稲、野菜、果樹等	4.23 ha	ha	水稲、野菜、果樹等	4.23 ha	ha	ZZ	
214	利用者	水稲、野菜、果樹等	0.26 ha	ha	水稲、野菜、果樹等	0.26 ha	ha	ZZ	
215	利用者	水稲、野菜、果樹等	0.31 ha	ha	水稲、野菜、果樹等	0.31 ha	ha	ZZ	
216	利用者	水稲、野菜、果樹等	0.15 ha	ha	水稲、野菜、果樹等	0.15 ha	ha	ZZ	
217	利用者	水稲、野菜、果樹等	1.23 ha	ha	水稲、野菜、果樹等	1.23 ha	ha	ZZ	
218	利用者	水稲、野菜、果樹等	0.11 ha	ha	水稲、野菜、果樹等	0.11 ha	ha	ZZ	
219	利用者	水稲、野菜、果樹等	1.18 ha	ha	水稲、野菜、果樹等	1.18 ha	ha	ZZ	
220	利用者	水稲、野菜、果樹等	1.15 ha	ha	水稲、野菜、果樹等	1.15 ha	ha	ZZ	
221	利用者	水稲、野菜、果樹等	0.07 ha	ha	水稲、野菜、果樹等	0.07 ha	ha	ZZ	
222	利用者	水稲、野菜、果樹等	0.14 ha	ha	水稲、野菜、果樹等	0.14 ha	ha	ZZ	
223	利用者	水稲、野菜、果樹等	0.46 ha	ha	水稲、野菜、果樹等	0.46 ha	ha	ZZ	
224	利用者	水稲、野菜、果樹等	0.50 ha	ha	水稲、野菜、果樹等	0.50 ha	ha	ZZ	
225	利用者	水稲、野菜、果樹等	0.25 ha	ha	水稲、野菜、果樹等	0.25 ha	ha	ZZ	
226	利用者	水稲、野菜、果樹等	0.52 ha	ha	水稲、野菜、果樹等	0.52 ha	ha	ZZ	
227	利用者	水稲、野菜、果樹等	0.08 ha	ha	水稲、野菜、果樹等	0.08 ha	ha	ZZ	
228	利用者	水稲、野菜、果樹等	1.92 ha	ha	水稲、野菜、果樹等	1.92 ha	ha	ZZ	
229	利用者	水稲、野菜、果樹等	0.42 ha	ha	水稲、野菜、果樹等	0.42 ha	ha	ZZ	
230	利用者	水稲、野菜、果樹等	1.87 ha	ha	水稲、野菜、果樹等	1.87 ha	ha	ZZ	
231	利用者	水稲、野菜、果樹等	0.12 ha	ha	水稲、野菜、果樹等	0.12 ha	ha	ZZ	
232	利用者	水稲、野菜、果樹等	1.35 ha	ha	水稲、野菜、果樹等	1.35 ha	ha	ZZ	
233	利用者	水稲、野菜、果樹等	0.09 ha	ha	水稲、野菜、果樹等	0.09 ha	ha	ZZ	
234	利用者	水稲、野菜、果樹等	2.81 ha	ha	水稲、野菜、果樹等	2.81 ha	ha	ZZ	
235	利用者	水稲、野菜、果樹等	0.77 ha	ha	水稲、野菜、果樹等	0.77 ha	ha	ZZ	
236	利用者	水稲、野菜、果樹等	0.74 ha	ha	水稲、野菜、果樹等	0.74 ha	ha	ZZ	
237	利用者	水稲、野菜、果樹等	0.84 ha	ha	水稲、野菜、果樹等	0.84 ha	ha	ZZ	
238	利用者	水稲、野菜、果樹等	0.44 ha	ha	水稲、野菜、果樹等	0.44 ha	ha	ZZ	
239	利用者	水稲、野菜、果樹等	0.24 ha	ha	水稲、野菜、果樹等	0.24 ha	ha	ZZ	
240	利用者	水稲、野菜、果樹等	0.78 ha	ha	水稲、野菜、果樹等	0.78 ha	ha	ZZ	
241	利用者	水稲、野菜、果樹等	0.50 ha	ha	水稲、野菜、果樹等	0.50 ha	ha	ZZ	
242	利用者	水稲、野菜、果樹等	0.25 ha	ha	水稲、野菜、果樹等	0.25 ha	ha	ZZ	
243	利用者	水稲、野菜、果樹等	0.33 ha	ha	水稲、野菜、果樹等	0.33 ha	ha	ZZ	
244	利用者	水稲、野菜、果樹等	0.29 ha	ha	水稲、野菜、果樹等	0.29 ha	ha	ZZ	
245	利用者	水稲、野菜、果樹等	0.21 ha	ha	水稲、野菜、果樹等	0.21 ha	ha	ZZ	
計	245経営体		800.16 ha	ha		800.16 ha	ha		

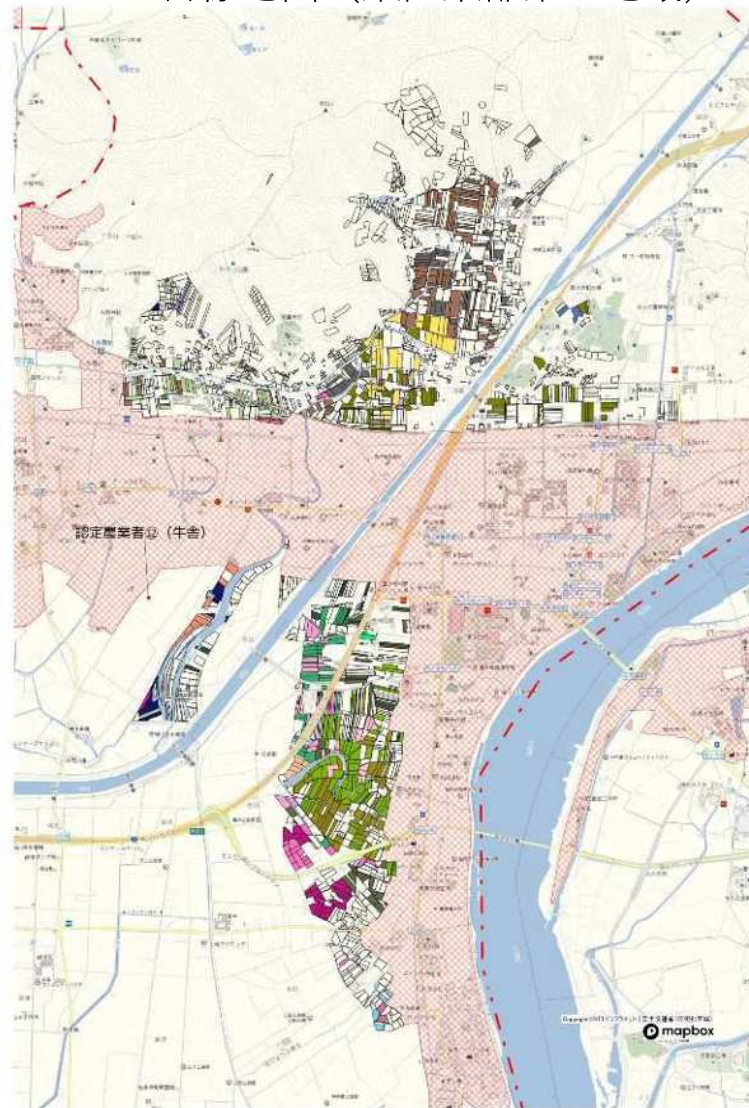
注：「属性」欄は、認定農業は「認農」、認定新規就農者は「認就」、左記に該当しない農用地等を継続的に利用する者は「利用者」と記載。

目標地図 (東区東部第1地域)



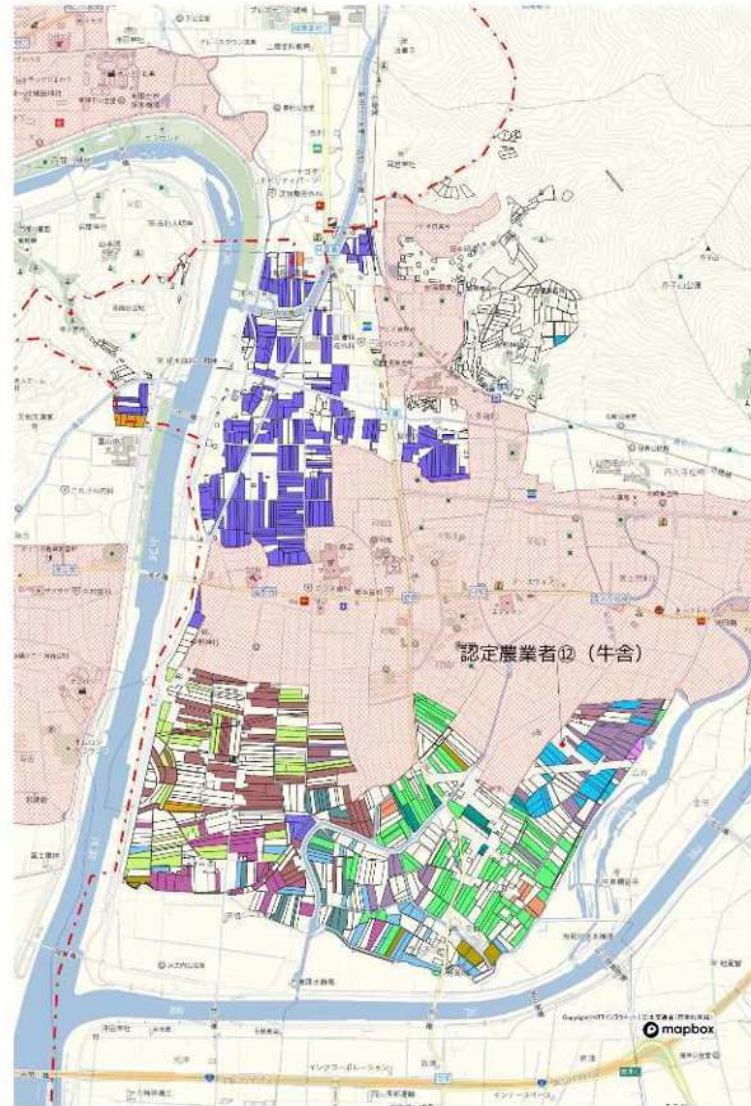
	AA
	AB
	AC
	AD
	GS
	AF
	AG
	GT
	AH
	AI
	GQ
	AJ
	AK
	AL
	AM
	AN
	AO
	AP
	ZZ






















目標地図（東区東部第1地域）



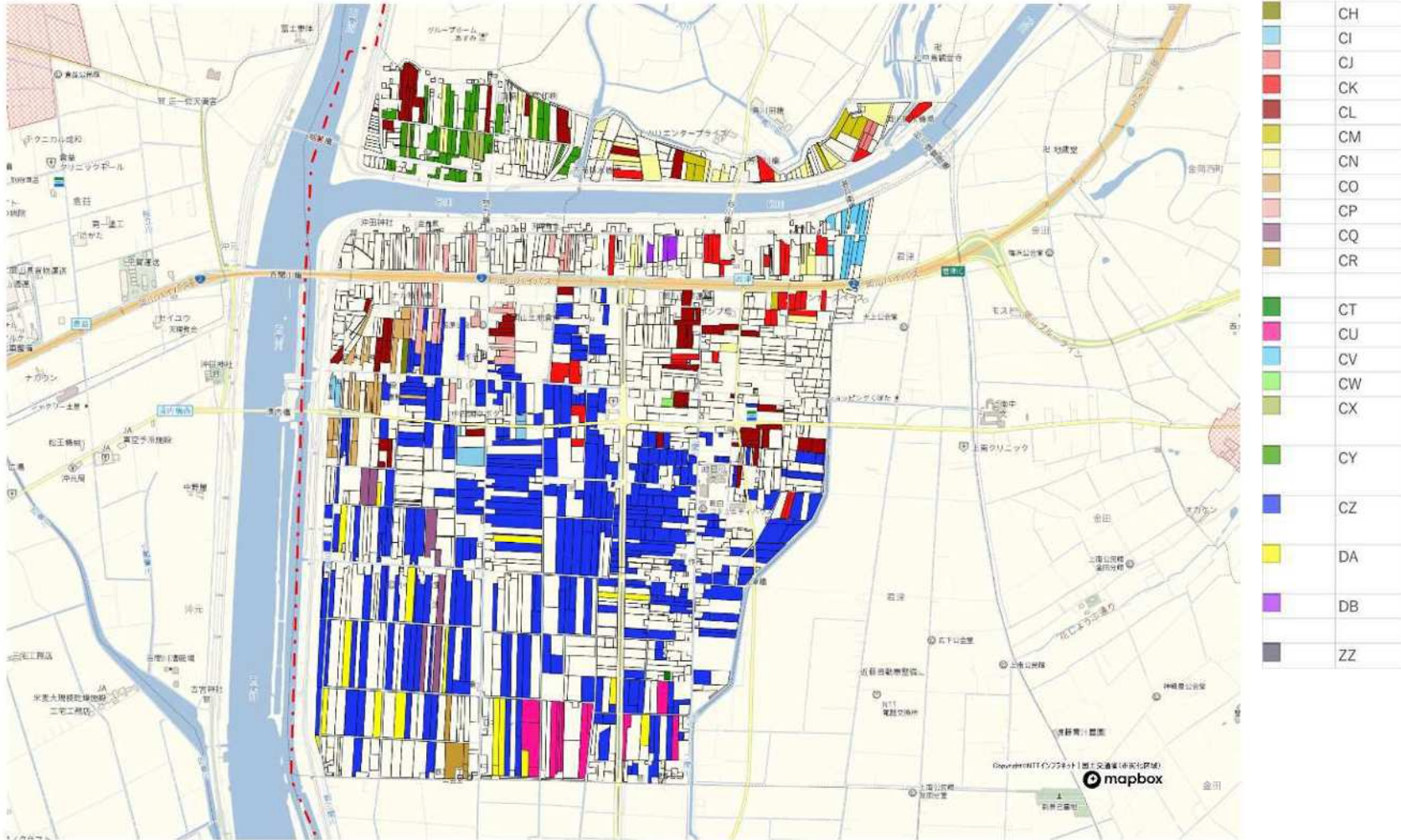
	AQ
	AR
	AS
	GU
	AT
	AU
	AV
	AW
	GV
	AX
	GN
	AY
	AZ
	BA
	GW
	BB
	BC
	BD
	BE
	BF
	BG
	BH
	BI
	BJ
	BK
	BL
	BM
	BN
	ZZ

目標地図 (東区東部第1地域)

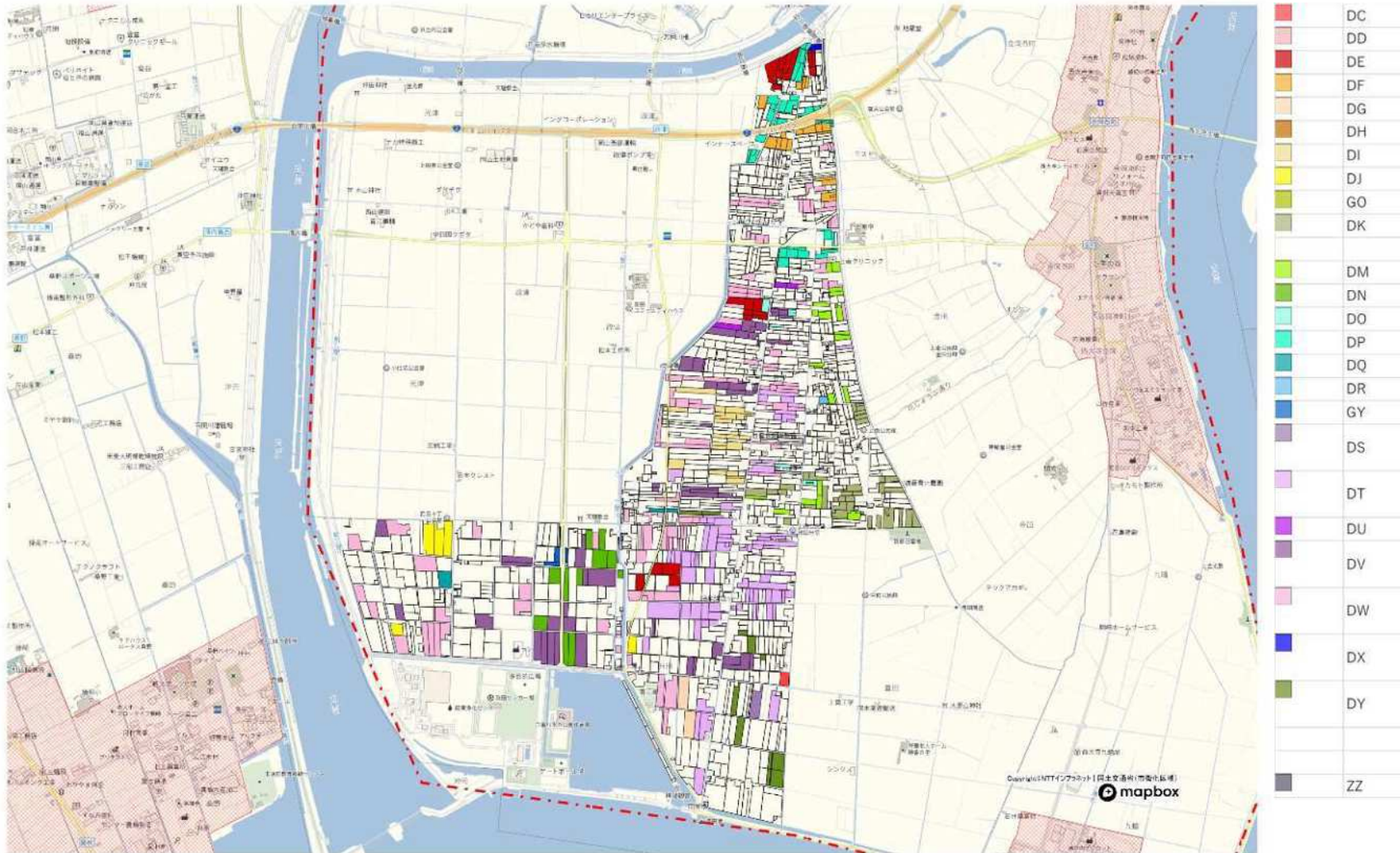


	BO
	BP
	BQ
	BR
	BS
	BT
	BU
	BV
	BW
	BX
	BY
	BZ
	CA
	GX
	CB
	CC
	CD
	CE
	CF
	CG
	ZZ

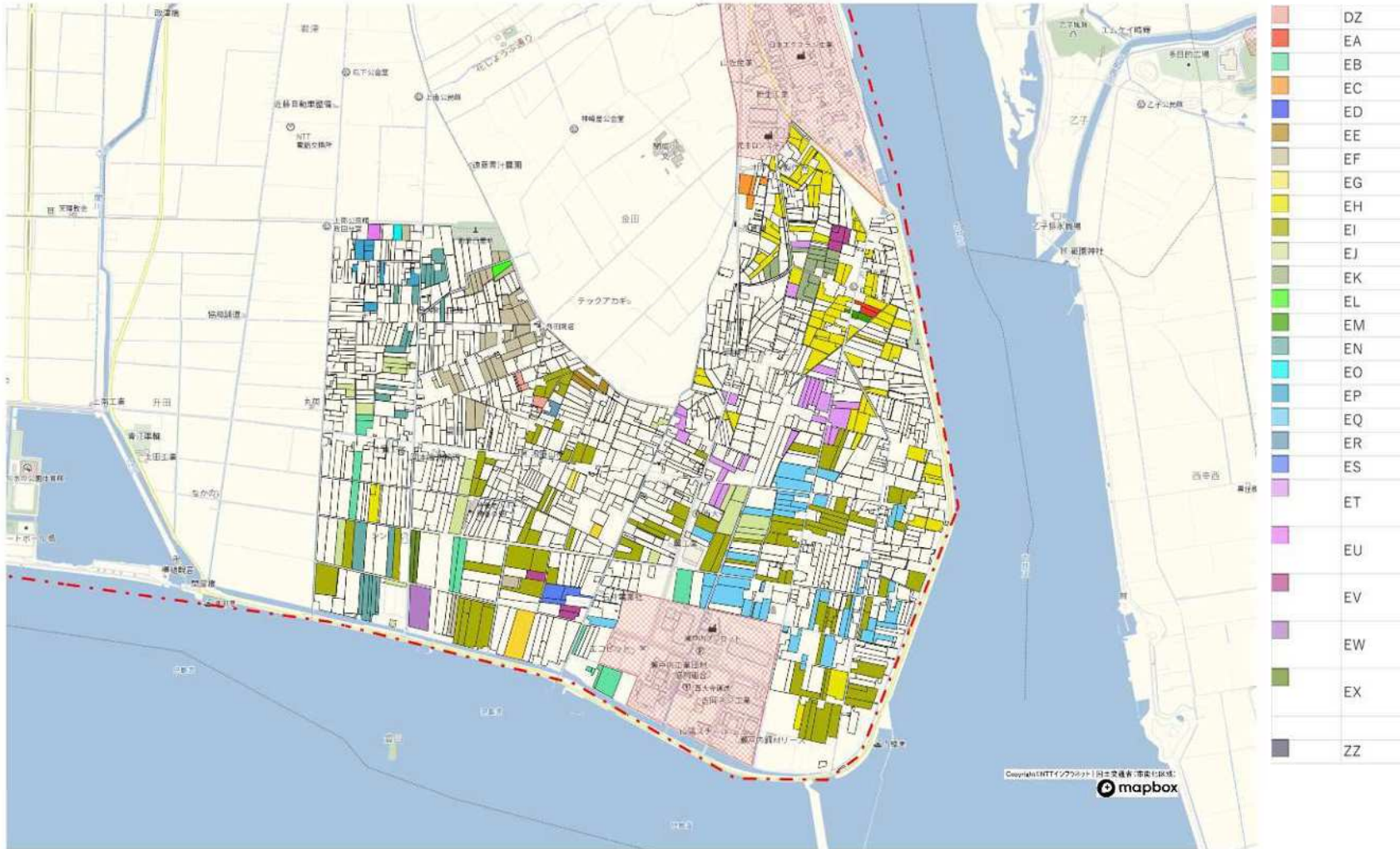
目標地図 (東区東部第1地域)



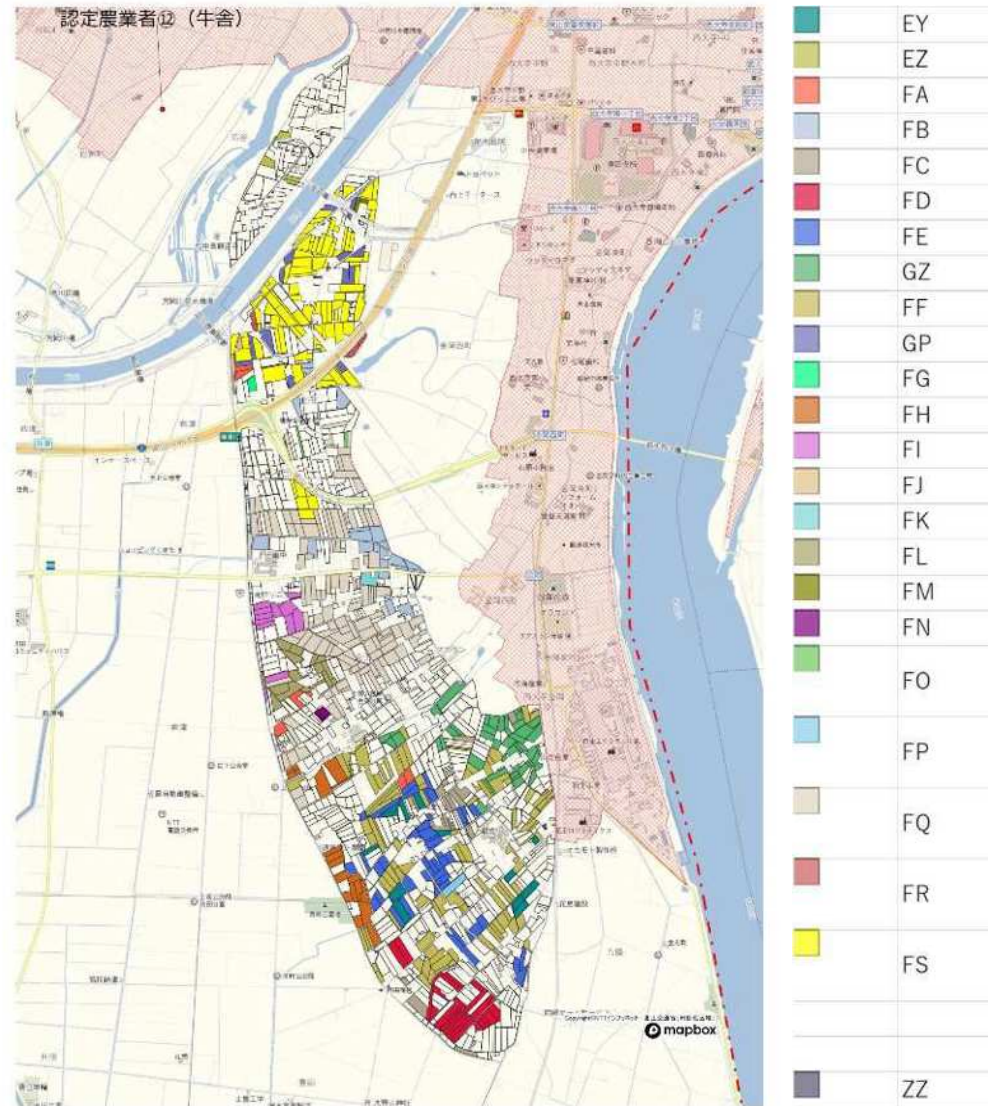
目標地図 (東区東部第1地域)



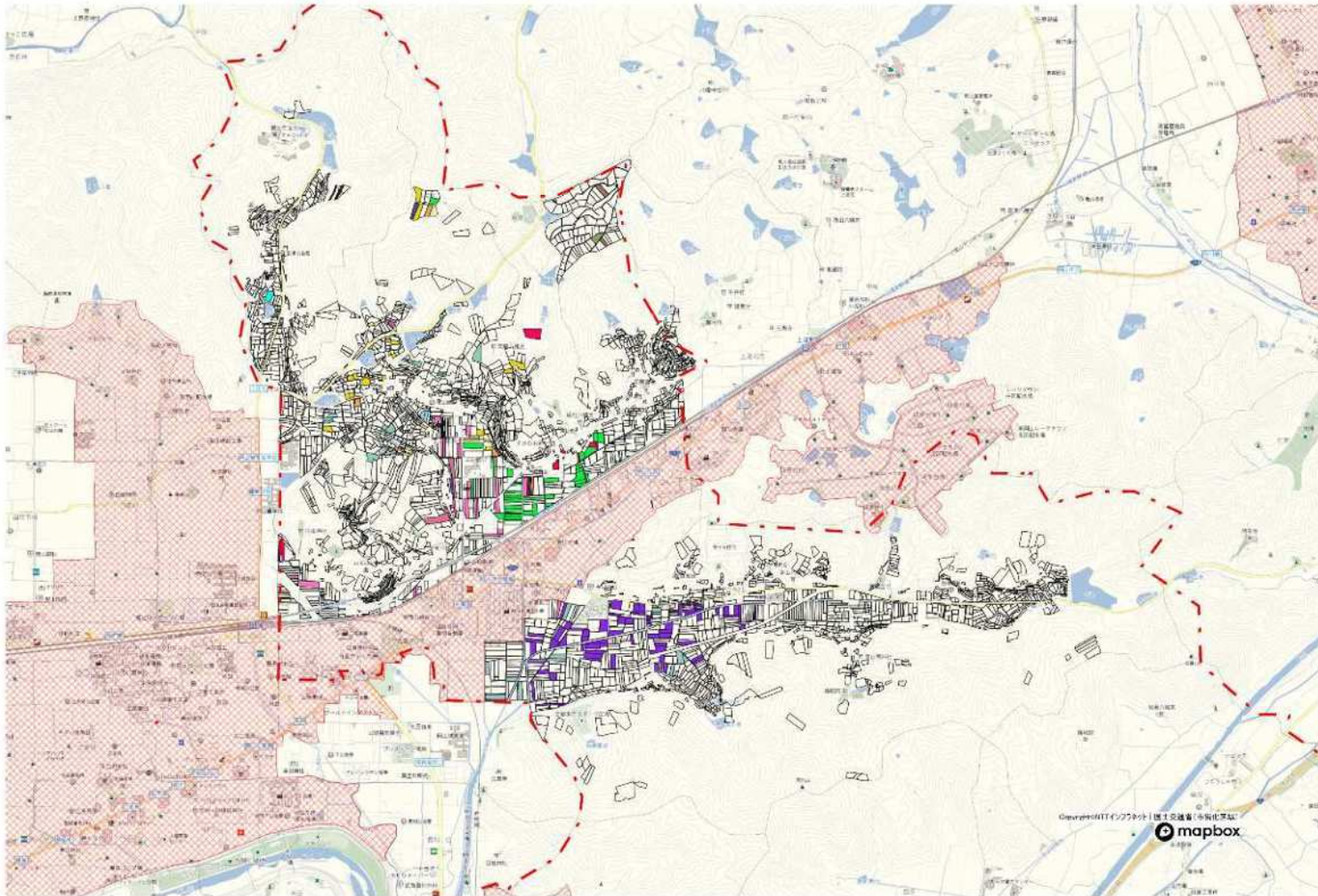
目標地図（東区東部第1地域）



目標地図（東区東部第1地域）



目標地図 (東区東部第1地域)



	FT
	FU
	FV
	FW
	FX
	FY
	FZ
	GA
	GB
	GR
	GC
	GD
	GE
	GF
	GG
	GI
	GJ
	GK
	GL
	GM
	ZZ