

地域計画

策定年月日	令和7年3月31日
更新年月日	
目標年度	令和12年度
市町村名 (市町村コード)	岡山市南区 (331040)
地域名 (地域内大字名)	南区第1地域 (藤田、内尾、曾根、中畦、西畦、東畦、浦安西町、浦安本町、浦安南町、福田、妹尾、箕島、大福、古新田、妹尾崎、山田)

1 地域における農業の将来の在り方

(1) 地域計画の区域の状況

区域内の農用地等面積(農業上の利用が行われる農用地等の区域)	3173.7 ha
① 農業振興地域のうち農用地区域内の農地面積	2756.1 ha
② 田の面積	3046.7 ha
③ 畑の面積(果樹、茶等を含む)	108.6 ha
④ 区域内において、規模縮小などの意向のある農地面積の合計	— ha
⑤ 区域内において、今後農業を担う者が引き受ける意向のある農地面積の合計	— ha
(備考)	

(2) 地域農業の現状及び課題

<p>当地域は、岡山平野の南部に位置し、干拓による大区画のほ場を有しており、水稻と麦類の栽培が盛んな穀倉地帯が広がっているだけでなく、レタスやなす、玉ねぎ、黒大豆といった多様な高収益作物の栽培も展開されている。</p> <p>担い手が耕作する農地が分散しており、農作業の効率が悪いこと、さらにいずれの地区も実質化した人・農地プランのアンケート結果では、65才以上の耕作者が7割程度を占めていることから、農地の集積・集約化を進める必要がある。また、農業を続けたいが高齢のため全ての作業をこなすことが難しく、生産コストも高いことから継続していくことに不安がある耕作者が一定数いる。さらに、中小規模の農家の中には、農機具が高価であり、買い替えが困難なため、農機具が使用不能になった段階で離農を検討している農家もいる。</p> <p>【藤田地区】 ○令和2年度に5地区(錦、錦六区、都六区、都、大曲)において人・農地プランの実質化を行った。 ○水稻、麦類を中心に、玉ねぎ、レタス、なす、れんこん、黒大豆等多岐にわたる農作物を生産している。 ○用水のバイパス化による労力の節減、農地の汎用化が図られ、担い手による農地集積化が進められているが、農地の集約化が進んでおらず、作業効率が悪い。</p> <p>【興除地区】 ○令和4年度に人・農地プランの実質化を行った。 ○水稻、麦類を中心に、野菜(施設野菜)、果樹、黒大豆などを生産している。 ○農地の集約化が進んでおらず、作業効率が悪い。</p> <p>【浦安・福田地区】 ○令和4年度に人・農地プランの実質化を行った。 ○水稻、麦類を中心に、飼料作物、野菜(なす等)、ぶどうなどを生産している。 ○農振農用地も多いが、近年では宅地への農地転用による農地と宅地の混住化が進み、農地集約など将来的な農地利用の展望が描きにくい。</p> <p>【妹尾・福田地区】 ○令和5年度に人・農地プランの実質化を行った。 ○水稻、黒大豆、いちじく、ぶどうなどを生産している。 ○実質化した人・農地プランのアンケート結果では、中心経営体が今後引き受ける意向のある耕作面積(18ha)が、回答のあった65才以上で後継者なし・未定の農業者の耕作面積(71ha)を下回っており、後継者不足が懸念される。 ○農振農用地で宅地への農地転用も進んでおり、宅地に隣接する農地では農作業に支障も出ている。また、将来は農地の売却・転用を希望・検討している農家も一定数おり、多様な意向が混在しているため将来的な農地利用の展望が描きにくい。 ○耕作放棄地対策にも苦慮している。</p>

(3) 地域における農業の将来の在り方(作物の生産や栽培方法については、必須記載事項)

<p>○分散している農地の集約化について、担い手で話し合いを進める。さらに、担い手は、後継者が不在や未定の農地利用を積極的に検討するなど、農地の集積化を行う。</p> <p>○地域を支える新たな担い手として、新規就農者の確保、法人等の取り組みに対する関係機関からの支援により、農業生産力の向上を図る。</p> <p>○現状の作物の生産を維持しながら、作物部会の活動をさらに活性化し、産地のブランド力の強化を図り、産地間連携による販売力の向上を目指す。</p> <p>○スマート農業による作業の省力化および高品質安定生産の推進、JA等を中心とした新たな組織体制の構築による地域での作業の引き受けなどを検討する。農業を次の世代へ引継いでいける仕組みづくりや特定農産物の産地化・ブランド化などを行い、中小規模の農家においても農業の継続を目指す。</p> <p>【藤田地区】</p> <p>○水稲については、リモートセンシングを活用し、作業負担の軽減を図る。</p> <p>○里海米や特別栽培米の生産拡大に取り組み、付加価値をつけることによりさらなる販路拡大を目指す。</p> <p>○二条大麦(ビール麦)については、施肥体系等の栽培技術指導を行い、品質の向上(たんばく含有量等)に努める。</p> <p>○既存部会と協力し、レタス、玉ねぎ、なす等の高収益作物の作付面積拡大に努める。</p> <p>【興除地区】</p> <p>○里海米や里海なすの生産拡大に取り組み、付加価値をつけることにより、さらなる販路拡大を目指す。</p> <p>○二条大麦(ビール麦)については、施肥体系等の栽培技術指導を行い、品質の向上(たんばく含有量等)に努める。</p> <p>【浦安・福田地区】</p> <p>○里海米や高収益作物の生産拡大、ブランド力の強化を図り、付加価値を高める取り組みを行う。</p> <p>○二条大麦(ビール麦)については、施肥体系等の栽培技術指導を行い、品質の向上(たんばく含有量等)に努める。</p> <p>【妹尾・福田地区】</p> <p>○里海米の生産拡大に取り組み、付加価値をつけることにより、さらなる販路拡大を目指す。</p> <p>○農地所有者の意向を踏まえたうえで、畦畔除去によるほ場の区画拡大を行い、農作業の効率化を図る。</p> <p>○新たな受け手の掘り起こしが必要であり、新たな担い手の育成と併せ、周辺地域からの入り作などの拡大を検討していく。</p> <p>○耕作放棄地解消のため、関係機関と連携して所有者に働きかけ、農地の活用を図る。</p>

2 農業の将来の在り方に向けた農用地の効率的かつ総合的な利用に関する目標

(1) 農用地の効率的かつ総合的な利用に関する方針			
農地中間管理機構への貸付けを推進し、担い手(認定農業者、認定新規就農者等)への農地の集積・集約化を基本としつつ、農業を担う者により農地利用を進める。			
(2) 担い手(効率的かつ安定的な経営を営む者)に対する農用地の集積に関する目標			
現状の集積率	41.7	%	将来の目標とする集積率
			50 %
(3) 農用地の集団化(集約化)に関する目標			
出し手と受け手の意向を確認しながら、関係機関と連携し、担い手への農地の集約化を進めていく。			

3 農業者及び区域内の関係者が2の目標を達成するためとるべき必要な措置

(1) 農用地の集積、集団化の取組
後継者がいない農地及び貸付、売買などの情報共有を図り、農地中間管理機構を通じて担い手への農地集約を推進する。
(2) 農地中間管理機構の活用方法
出し手と受け手の間で農地の貸借意思の合致が見込まれる場合は、農地中間管理機構を通じて農地の貸借を行う。
(3) 基盤整備事業への取組
農地所有者の意向を踏まえたうえで、可能であれば、ほ場の畦畔除去による区画拡大により農作業効率の向上を図る。
(4) 多様な経営体の確保・育成の取組
地域内外から新規就農者を募集し、その定着のために市等の行政機関やJAも連携した取り組みを行う。具体的には、県やJAの営農指導による栽培技術習得の支援、市や県による補助金の活用、農地貸借の支援の活用などを目指す。
(5) 農業協同組合等の農業支援サービス事業者等への農作業委託の取組
地域内で農作業の効率化を図るため、JA等の乾燥・調製作業・防除作業等の委託を活用する。

以下任意記載事項(地域の実情に応じて、必要な事項を選択し、取組内容を記載してください)

<input type="checkbox"/>	①鳥獣被害防止対策	<input checked="" type="checkbox"/>	②有機・減農薬・減肥料	<input checked="" type="checkbox"/>	③スマート農業	<input type="checkbox"/>	④畑地化・輸出等	<input type="checkbox"/>	⑤果樹等
<input type="checkbox"/>	⑥燃料・資源作物等	<input type="checkbox"/>	⑦保全・管理等	<input type="checkbox"/>	⑧農業用施設	<input type="checkbox"/>	⑨耕畜連携等	<input type="checkbox"/>	⑩その他

【選択した上記の取組内容】

②有機・減農薬・減肥料農法を取り入れ、環境と調和のとれた農業生産を行う。
 ③スマート農業については、新たに農業機械を導入する際に、ICT機器の利用を十分検討し、作業の効率化とコスト削減を推進する。また、水稻については、リモートセンシングを活用し、作業負担の軽減を図る。

4 地域内の農業を担う者一覧(目標地図に位置付ける者)
別紙のとおり

5 農業支援サービス事業者一覧(任意記載事項)

番号	事業体名 (氏名・名称)	作業内容	対象品目
1		農薬散布・乾燥調製	水稻・麦
2		田植え・播種、農薬散布	水稻・麦
3		田植え・播種、肥料・農薬散布	水稻・麦

6 目標地図(別添のとおり)

4 地域内の農業を担う者一覧（目標地図に位置付ける者）

属性	農業を担う者 (氏名・名称)	現状			10年後 (目標年度：令和 12 年度)				
		経営作目等	経営面積	作業受託面積	経営作目等	経営面積	作業受託面積	目標地図上の表示	備考
1	認農	水稻等	8.58 ha	ha	水稻等	8.58 ha	ha	DJ、FH、HH、JH、LO	
2	認農	水稻等、野菜	1.94 ha	ha	水稻等、野菜	1.94 ha	ha	AF	
3	認農	水稻等	4.47 ha	ha	水稻等	4.47 ha	ha	KO	
4	認農	水稻等、果樹	23.98 ha	ha	水稻等、果樹	23.98 ha	ha	AA、FY	
5	認農	花き	0.43 ha	ha	花き	0.43 ha	ha	CV	
6	認農	野菜	0.37 ha	ha	野菜	0.37 ha	ha	IL	
7	認農	水稻等	2.71 ha	ha	水稻等	2.71 ha	ha	AG、BX	
8	認農	水稻等	3.14 ha	ha	水稻等	3.14 ha	ha	IX、LD	
9	認農	水稻等	1.86 ha	ha	水稻等	1.86 ha	ha	AK、IW	
10	認農	水稻等、野菜	2.26 ha	ha	水稻等、野菜	2.26 ha	ha	IZ	
11	認農	水稻等	0.05 ha	ha	水稻等	0.05 ha	ha	EI	
12	認農	水稻等	1.07 ha	ha	水稻等	1.07 ha	ha	FJ	
13	認農	水稻等	0.02 ha	ha	水稻等	0.02 ha	ha	JW	
14	認農	水稻等	2.09 ha	ha	水稻等	2.09 ha	ha	II	
15	認農	水稻等	0.31 ha	ha	水稻等	0.31 ha	ha	CW	
16	認農	水稻等、野菜	1.97 ha	ha	水稻等、野菜	1.97 ha	ha	AB	
17	認農	水稻等	1.41 ha	ha	水稻等	1.41 ha	ha	ER、GK	
18	認農	水稻等	2.89 ha	ha	水稻等	2.89 ha	ha	CC、KA	
19	認農	水稻等	3.04 ha	ha	水稻等	3.04 ha	ha	GX、GY	
20	認農	水稻等、野菜	1.46 ha	ha	水稻等、野菜	1.46 ha	ha	IK	
21	認農	水稻等、野菜	6.22 ha	ha	水稻等、野菜	6.22 ha	ha	BM、EZ	
22	認農	水稻等	38.55 ha	ha	水稻等	38.55 ha	ha	HK、JK	
23	認農	水稻等、野菜	39.71 ha	ha	水稻等、野菜	39.71 ha	ha	HS、JP	
24	認農	水稻等	1.32 ha	ha	水稻等	1.32 ha	ha	DS、MB	
25	認農	水稻等	10.20 ha	ha	水稻等	10.20 ha	ha	AW、FU、IA	
26	認農	水稻等、果樹、野菜	4.14 ha	ha	水稻等、果樹、野菜	4.14 ha	ha	JG、LN	
27	認農	果樹	0.10 ha	ha	果樹	0.10 ha	ha	ME	
28	認農	水稻等	4.66 ha	ha	水稻等	4.66 ha	ha	FS、HZ、MC	
29	認農	水稻等	59.25 ha	ha	水稻等	59.25 ha	ha	HI、JJ、LQ	
30	認農	水稻等、野菜	12.90 ha	ha	水稻等、野菜	12.90 ha	ha	AU、DO、FP、HU、JR、LY	
31	認農	水稻等、野菜	0.98 ha	ha	水稻等、野菜	0.98 ha	ha	HV	
32	認農	果樹	1.99 ha	ha	果樹	1.99 ha	ha	FV、JU	
33	認農	水稻等	55.95 ha	ha	水稻等	55.95 ha	ha	BV、FQ、HW	
34	認農	水稻等	14.79 ha	ha	水稻等	14.79 ha	ha	DP、LZ	
35	認農	水稻等	24.66 ha	ha	水稻等	24.66 ha	ha	FL、HM、JM、LU	
36	認農	水稻等	51.41 ha	ha	水稻等	51.41 ha	ha	AT、DN、HR、JO、LX	
37	認農	水稻等	7.84 ha	ha	水稻等	7.84 ha	ha	AV、DR、HY、JS、MA	
38	認農	水稻等	49.77 ha	ha	水稻等	49.77 ha	ha	DD、DT、FE、FT、JT、LG、MD	
39	認農	水稻等	17.60 ha	ha	水稻等	17.60 ha	ha	MK、ML	
40	認農	水稻等	58.60 ha	ha	水稻等	58.60 ha	ha	DK、FK、LR	

属性	農業を担う者 (氏名・名称)	現状			10年後 (目標年度：令和 12 年度)				
		経営作目等	経営面積	作業受託面積	経営作目等	経営面積	作業受託面積	目標地図上の表示	備考
41	認農	水稻等、野菜	5.24 ha	ha	水稻等、野菜	5.24 ha	ha	DQ、FR、HX	
42	認農	水稻等	1.30 ha	ha	水稻等	1.30 ha	ha	GO	
43	認農	野菜	1.82 ha	ha	野菜	1.82 ha	ha	BL、EY	
44	認農	果樹、野菜	1.50 ha	ha	果樹、野菜	1.50 ha	ha	AJ	
45	認農	水稻等	4.04 ha	ha	水稻等	4.04 ha	ha	KH	
46	認農	水稻等	2.27 ha	ha	水稻等	2.27 ha	ha	BE	
47	認農	水稻等	1.40 ha	ha	水稻等	1.40 ha	ha	CA、CJ、DW、EF	
48	認農	水稻等、野菜	3.15 ha	ha	水稻等、野菜	3.15 ha	ha	FC、HC	
49	認農	水稻等	9.18 ha	ha	水稻等	9.18 ha	ha	CO、IG、KM	
50	認農	水稻等	9.51 ha	ha	水稻等	9.51 ha	ha	FW、IB、MF	
51	認農	水稻等	2.90 ha	ha	水稻等	2.90 ha	ha	CX、EW、FA、GT	
52	認農	水稻等	0.73 ha	ha	水稻等	0.73 ha	ha	FX	
53	認農	水稻等、野菜	2.80 ha	ha	水稻等、野菜	2.80 ha	ha	AL	
54	認農	水稻等、野菜	2.00 ha	ha	水稻等、野菜	2.00 ha	ha	JY	
55	認農	水稻等、野菜	3.72 ha	ha	水稻等、野菜	3.72 ha	ha	GQ	
56	認農	水稻等	6.64 ha	ha	水稻等	6.64 ha	ha	BT、DL、HL、JL、LS	
57	認農	野菜	10.46 ha	ha	野菜	10.46 ha	ha	HP	
58	認農	水稻等	1.10 ha	ha	水稻等	1.10 ha	ha	BN	
59	認農	水稻等	4.16 ha	ha	水稻等	4.16 ha	ha	CK、EG	
60	認農	野菜	2.10 ha	ha	野菜	2.10 ha	ha	FO、JQ	
61	認農	水稻等	0.59 ha	ha	水稻等	0.59 ha	ha	GV	
62	認農	水稻等、野菜	1.95 ha	ha	水稻等、野菜	1.95 ha	ha	LI	
63	認農	水稻等	2.36 ha	ha	水稻等	2.36 ha	ha	KN	
64	認農	水稻等	2.60 ha	ha	水稻等	2.60 ha	ha	KK	
65	認農	水稻等	3.01 ha	ha	水稻等	3.01 ha	ha	CM	
66	認農	水稻等	18.12 ha	ha	水稻等	18.12 ha	ha	AN、DA、FB、LE	
67	認農	水稻等	1.59 ha	ha	水稻等	1.59 ha	ha	DX、GB	
68	認農	水稻等	15.71 ha	ha	水稻等	15.71 ha	ha	BY	
69	認農	水稻等	3.25 ha	ha	水稻等	3.25 ha	ha	IF、KG	
70	認農	水稻等	3.14 ha	ha	水稻等	3.14 ha	ha	CL	
71	認農	水稻等	1.31 ha	ha	水稻等	1.31 ha	ha	AO	
72	認農	水稻等、野菜	5.71 ha	ha	水稻等、野菜	5.71 ha	ha	CQ、EU、GS、KX	
73	認農	水稻等、野菜	5.70 ha	ha	水稻等、野菜	5.70 ha	ha	MH、MI、MJ、MM	
74	認農	水稻等	2.11 ha	ha	水稻等	2.11 ha	ha	HA	
75	認農	水稻等	13.70 ha	ha	水稻等	13.70 ha	ha	DB、EE、FD、HD、LF	
76	認農	水稻等、野菜	3.83 ha	ha	水稻等、野菜	3.83 ha	ha	GG、KQ	
77	認農	水稻等	4.16 ha	ha	水稻等	4.16 ha	ha	AZ	
78	認農	水稻等	0.93 ha	ha	水稻等	0.93 ha	ha	IQ	
79	認農	水稻等	0.80 ha	ha	水稻等	0.80 ha	ha	JF	
80	認農	水稻等	3.54 ha	ha	水稻等	3.54 ha	ha	AC	
81	認農	水稻等	5.81 ha	ha	水稻等	5.81 ha	ha	BB、EA	
82	認農	水稻等、花き	1.44 ha	ha	水稻等、花き	1.44 ha	ha	BC	

属性	農業を担う者 (氏名・名称)	現状			10年後 (目標年度：令和 12 年度)				
		経営作目等	経営面積	作業受託面積	経営作目等	経営面積	作業受託面積	目標地図上の表示	備考
83	認農	水稻等、野菜	0.89 ha	ha	水稻等、野菜	0.89 ha	ha	CH	
84	認農	水稻等	20.81 ha	ha	水稻等	20.81 ha	ha	CF、EB、KC	
85	認農	水稻等	1.40 ha	ha	水稻等	1.40 ha	ha	HE、JA	
86	認農	水稻等	5.02 ha	ha	水稻等	5.02 ha	ha	CN、KE	
87	認農	水稻等	12.52 ha	ha	水稻等	12.52 ha	ha	GU、IT、LA	
88	認農	水稻等	6.45 ha	ha	水稻等	6.45 ha	ha	AY、GC	
89	認農	水稻等	3.55 ha	ha	水稻等	3.55 ha	ha	KR	
90	認農	水稻等、野菜	1.43 ha	ha	水稻等、野菜	1.43 ha	ha	KJ	
91	認農	水稻等	25.83 ha	ha	水稻等	25.83 ha	ha	BW、DU、JV	
92	認農	水稻等	3.59 ha	ha	水稻等	3.59 ha	ha	EC、ID	
93	認農	水稻等	4.00 ha	ha	水稻等	4.00 ha	ha	AD、AI、FZ	
94	認農	水稻等、果樹	2.03 ha	ha	水稻等、果樹	2.03 ha	ha	JC	
95	認農	水稻等、野菜	1.83 ha	ha	水稻等、野菜	1.83 ha	ha	IV	
96	認農	水稻等	0.84 ha	ha	水稻等	0.84 ha	ha	IY	
97	認農	水稻等	15.95 ha	ha	水稻等	15.95 ha	ha	GR、IR	
98	認農	水稻等	4.58 ha	ha	水稻等	4.58 ha	ha	KI	
99	認農	水稻等、野菜	2.25 ha	ha	水稻等、野菜	2.25 ha	ha	CZ、LC	
100	認農	水稻等、野菜	1.83 ha	ha	水稻等、野菜	1.83 ha	ha	CY、EH	
101	認農	水稻等	0.47 ha	ha	水稻等	0.47 ha	ha	HT	
102	認農	水稻等	1.44 ha	ha	水稻等	1.44 ha	ha	AM、BO、HB	
103	認農	水稻等	4.80 ha	ha	水稻等	4.80 ha	ha	KL	
104	認農	水稻等、野菜	1.86 ha	ha	水稻等、野菜	1.86 ha	ha	JB、LJ	
105	認農	水稻等	6.42 ha	ha	水稻等	6.42 ha	ha	BI、BP	
106	認農	水稻等	1.06 ha	ha	水稻等	1.06 ha	ha	BH、EV	
107	認農	水稻等	18.63 ha	ha	水稻等	18.63 ha	ha	EP、GI	
108	認農	水稻等	2.71 ha	ha	水稻等	2.71 ha	ha	AH	
109	認農	水稻等	5.05 ha	ha	水稻等	5.05 ha	ha	CU、LB	
110	認農	水稻等	14.51 ha	ha	水稻等	14.51 ha	ha	EO、GH、IH、KS	
111	認農	水稻等	3.95 ha	ha	水稻等	3.95 ha	ha	BD、EL、IE	
112	認農	水稻等	0.51 ha	ha	水稻等	0.51 ha	ha	GP	
113	認農	水稻等	4.81 ha	ha	水稻等	4.81 ha	ha	IP	
114	認農	水稻等	34.24 ha	ha	水稻等	34.24 ha	ha	BF、EM、GE、KF	
115	認農	水稻等	36.74 ha	ha	水稻等	36.74 ha	ha	AE、GA	
116	認農	水稻等	1.96 ha	ha	水稻等	1.96 ha	ha	ET	
117	認農	水稻等、野菜	2.62 ha	ha	水稻等、野菜	2.62 ha	ha	GM、IM	
118	認農	水稻等、野菜	0.02 ha	ha	水稻等、野菜	0.02 ha	ha	DC	
119	認農	水稻等、野菜	4.86 ha	ha	水稻等、野菜	4.86 ha	ha	CT、KY	
120	認農	水稻等	18.42 ha	ha	水稻等	18.42 ha	ha	CI、KD	
121	認農	水稻等	17.12 ha	ha	水稻等	17.12 ha	ha	AX、BZ、DF、DV	
122	認農	水稻等、野菜	0.91 ha	ha	水稻等、野菜	0.91 ha	ha	CD、KB	
123	認農	水稻等	5.18 ha	ha	水稻等	5.18 ha	ha	BQ、FF	
124	認農	水稻等	5.99 ha	ha	水稻等	5.99 ha	ha	CE、DY	

属性	農業を担う者 (氏名・名称)	現状			10年後 (目標年度：令和 12 年度)				
		経営作目等	経営面積	作業受託面積	経営作目等	経営面積	作業受託面積	目標地図上の表示	備考
125	認農	果樹	1.20 ha	ha	果樹	1.20 ha	ha	LT	
126	認農	水稻等	8.10 ha	ha	水稻等	8.10 ha	ha	HN	
127	認農	水稻等	1.98 ha	ha	水稻等	1.98 ha	ha	ED	
128	認農	水稻等、野菜	5.99 ha	ha	水稻等、野菜	5.99 ha	ha	CB、DE、IC、JX、LH	
129	認農	水稻等	0.16 ha	ha	水稻等	0.16 ha	ha	AP	
130	認農	果樹	1.38 ha	ha	果樹	1.38 ha	ha	BJ	
131	認農	水稻等、野菜	4.07 ha	ha	水稻等、野菜	4.07 ha	ha	HJ	
132	認農	水稻等、花き	0.88 ha	ha	水稻等、花き	0.88 ha	ha	GD	
133	認農	水稻等、野菜	2.89 ha	ha	水稻等、野菜	2.89 ha	ha	EJ	
134	認農	水稻等	4.80 ha	ha	水稻等	4.80 ha	ha	BG、EN、GF、KP	
135	認農	水稻等	0.97 ha	ha	水稻等	0.97 ha	ha	CS	
136	認農	果樹	0.36 ha	ha	果樹	0.36 ha	ha	BK	
137	認農	水稻等、野菜	7.64 ha	ha	水稻等、野菜	7.64 ha	ha	CP、ES、GL、IJ、KU	
138	認農	水稻等	30.36 ha	ha	水稻等	30.36 ha	ha	AR、BR、FG、HG、JE、LM	
139	認農	水稻等、野菜	63.78 ha	ha	水稻等、野菜	63.78 ha	ha	DI、LL	
140	認農	水稻等、野菜	5.69 ha	ha	水稻等、野菜	5.69 ha	ha	AQ、DH、HF、JD	
141	認農	水稻等、野菜	8.04 ha	ha	水稻等、野菜	8.04 ha	ha	FM、HO、LV	
142	認農	水稻等、野菜	112.29 ha	ha	水稻等、野菜	112.29 ha	ha	AS、BU、DM、FN、HQ、JN、LW	
143	認農	野菜、野菜苗	0.34 ha	ha	野菜、野菜苗	0.34 ha	ha	MG	
144	認農	水稻等	5.64 ha	ha	水稻等	5.64 ha	ha	EQ、GJ、KT	
145	認農	水稻等、野菜	2.84 ha	ha	水稻等、野菜	2.84 ha	ha	EX、IS、KZ	
146	認農	水稻等	6.22 ha	ha	水稻等	6.22 ha	ha	BS、FI、JI、LP	
147	認農	水稻等	2.10 ha	ha	水稻等	2.10 ha	ha	DG	
148	認農	水稻等、野菜	7.52 ha	ha	水稻等、野菜	7.52 ha	ha	GN、IN、IO、KV、KW	
149	認農	野菜	0.55 ha	ha	野菜	0.55 ha	ha	EK	
150	認農	水稻等、野菜	1.43 ha	ha	水稻等、野菜	1.43 ha	ha	CR	
151	認農	水稻等	4.59 ha	ha	水稻等	4.59 ha	ha	CG	
152	認農	水稻等、野菜	1.43 ha	ha	水稻等、野菜	1.43 ha	ha	GW、IU	
153	認農	水稻等、野菜	11.12 ha	ha	水稻等、野菜	11.12 ha	ha	BA、DZ	
154	認就	野菜	0.99 ha	ha	野菜	0.99 ha	ha	LK	
155	利用者	水稻、野菜、果樹等	0.59 ha	ha	水稻、野菜、果樹等	0.59 ha	ha	ZZ	
156	利用者	水稻、野菜、果樹等	0.18 ha	ha	水稻、野菜、果樹等	0.18 ha	ha	ZZ	
157	利用者	水稻、野菜、果樹等	0.27 ha	ha	水稻、野菜、果樹等	0.27 ha	ha	ZZ	
158	利用者	水稻、野菜、果樹等	0.10 ha	ha	水稻、野菜、果樹等	0.10 ha	ha	ZZ	
159	利用者	水稻、野菜、果樹等	0.79 ha	ha	水稻、野菜、果樹等	0.79 ha	ha	ZZ	
160	利用者	水稻、野菜、果樹等	0.45 ha	ha	水稻、野菜、果樹等	0.45 ha	ha	ZZ	
161	利用者	水稻、野菜、果樹等	0.77 ha	ha	水稻、野菜、果樹等	0.77 ha	ha	ZZ	
162	利用者	水稻、野菜、果樹等	0.46 ha	ha	水稻、野菜、果樹等	0.46 ha	ha	ZZ	
163	利用者	水稻、野菜、果樹等	0.03 ha	ha	水稻、野菜、果樹等	0.03 ha	ha	ZZ	
164	利用者	水稻、野菜、果樹等	0.13 ha	ha	水稻、野菜、果樹等	0.13 ha	ha	ZZ	
165	利用者	水稻、野菜、果樹等	4.73 ha	ha	水稻、野菜、果樹等	4.73 ha	ha	ZZ	
166	利用者	水稻、野菜、果樹等	0.26 ha	ha	水稻、野菜、果樹等	0.26 ha	ha	ZZ	

属性	農業を担う者 (氏名・名称)	現状			10年後 (目標年度：令和 12 年度)				
		経営作目等	経営面積	作業受託面積	経営作目等	経営面積	作業受託面積	目標地図上の表示	備考
167	利用者	水稲、野菜、果樹等	1.31 ha	ha	水稲、野菜、果樹等	1.31 ha	ha	ZZ	
168	利用者	水稲、野菜、果樹等	0.13 ha	ha	水稲、野菜、果樹等	0.13 ha	ha	ZZ	
169	利用者	水稲、野菜、果樹等	1.40 ha	ha	水稲、野菜、果樹等	1.40 ha	ha	ZZ	
170	利用者	水稲、野菜、果樹等	0.50 ha	ha	水稲、野菜、果樹等	0.50 ha	ha	ZZ	
171	利用者	水稲、野菜、果樹等	0.30 ha	ha	水稲、野菜、果樹等	0.30 ha	ha	ZZ	
172	利用者	水稲、野菜、果樹等	0.04 ha	ha	水稲、野菜、果樹等	0.04 ha	ha	ZZ	
173	利用者	水稲、野菜、果樹等	1.04 ha	ha	水稲、野菜、果樹等	1.04 ha	ha	ZZ	
174	利用者	水稲、野菜、果樹等	0.50 ha	ha	水稲、野菜、果樹等	0.50 ha	ha	ZZ	
175	利用者	水稲、野菜、果樹等	0.23 ha	ha	水稲、野菜、果樹等	0.23 ha	ha	ZZ	
176	利用者	水稲、野菜、果樹等	0.25 ha	ha	水稲、野菜、果樹等	0.25 ha	ha	ZZ	
177	利用者	水稲、野菜、果樹等	4.40 ha	ha	水稲、野菜、果樹等	4.40 ha	ha	ZZ	
178	利用者	水稲、野菜、果樹等	3.35 ha	ha	水稲、野菜、果樹等	3.35 ha	ha	ZZ	
179	利用者	水稲、野菜、果樹等	0.46 ha	ha	水稲、野菜、果樹等	0.46 ha	ha	ZZ	
180	利用者	水稲、野菜、果樹等	1.52 ha	ha	水稲、野菜、果樹等	1.52 ha	ha	ZZ	
181	利用者	水稲、野菜、果樹等	0.20 ha	ha	水稲、野菜、果樹等	0.20 ha	ha	ZZ	
182	利用者	水稲、野菜、果樹等	1.98 ha	ha	水稲、野菜、果樹等	1.98 ha	ha	ZZ	
183	利用者	水稲、野菜、果樹等	0.78 ha	ha	水稲、野菜、果樹等	0.78 ha	ha	ZZ	
184	利用者	水稲、野菜、果樹等	0.66 ha	ha	水稲、野菜、果樹等	0.66 ha	ha	ZZ	
185	利用者	水稲、野菜、果樹等	0.78 ha	ha	水稲、野菜、果樹等	0.78 ha	ha	ZZ	
186	利用者	水稲、野菜、果樹等	0.56 ha	ha	水稲、野菜、果樹等	0.56 ha	ha	ZZ	
187	利用者	水稲、野菜、果樹等	0.26 ha	ha	水稲、野菜、果樹等	0.26 ha	ha	ZZ	
188	利用者	水稲、野菜、果樹等	0.74 ha	ha	水稲、野菜、果樹等	0.74 ha	ha	ZZ	
189	利用者	水稲、野菜、果樹等	0.28 ha	ha	水稲、野菜、果樹等	0.28 ha	ha	ZZ	
190	利用者	水稲、野菜、果樹等	1.25 ha	ha	水稲、野菜、果樹等	1.25 ha	ha	ZZ	
191	利用者	水稲、野菜、果樹等	0.25 ha	ha	水稲、野菜、果樹等	0.25 ha	ha	ZZ	
192	利用者	水稲、野菜、果樹等	0.62 ha	ha	水稲、野菜、果樹等	0.62 ha	ha	ZZ	
193	利用者	水稲、野菜、果樹等	0.80 ha	ha	水稲、野菜、果樹等	0.80 ha	ha	ZZ	
194	利用者	水稲、野菜、果樹等	1.02 ha	ha	水稲、野菜、果樹等	1.02 ha	ha	ZZ	
195	利用者	水稲、野菜、果樹等	0.34 ha	ha	水稲、野菜、果樹等	0.34 ha	ha	ZZ	
196	利用者	水稲、野菜、果樹等	2.56 ha	ha	水稲、野菜、果樹等	2.56 ha	ha	ZZ	
197	利用者	水稲、野菜、果樹等	0.34 ha	ha	水稲、野菜、果樹等	0.34 ha	ha	ZZ	
198	利用者	水稲、野菜、果樹等	0.38 ha	ha	水稲、野菜、果樹等	0.38 ha	ha	ZZ	
199	利用者	水稲、野菜、果樹等	0.25 ha	ha	水稲、野菜、果樹等	0.25 ha	ha	ZZ	
200	利用者	水稲、野菜、果樹等	0.22 ha	ha	水稲、野菜、果樹等	0.22 ha	ha	ZZ	
201	利用者	水稲、野菜、果樹等	0.21 ha	ha	水稲、野菜、果樹等	0.21 ha	ha	ZZ	
202	利用者	水稲、野菜、果樹等	0.37 ha	ha	水稲、野菜、果樹等	0.37 ha	ha	ZZ	
203	利用者	水稲、野菜、果樹等	0.64 ha	ha	水稲、野菜、果樹等	0.64 ha	ha	ZZ	
204	利用者	水稲、野菜、果樹等	2.56 ha	ha	水稲、野菜、果樹等	2.56 ha	ha	ZZ	
205	利用者	水稲、野菜、果樹等	0.12 ha	ha	水稲、野菜、果樹等	0.12 ha	ha	ZZ	
206	利用者	水稲、野菜、果樹等	0.12 ha	ha	水稲、野菜、果樹等	0.12 ha	ha	ZZ	
207	利用者	水稲、野菜、果樹等	0.61 ha	ha	水稲、野菜、果樹等	0.61 ha	ha	ZZ	
208	利用者	水稲、野菜、果樹等	0.55 ha	ha	水稲、野菜、果樹等	0.55 ha	ha	ZZ	

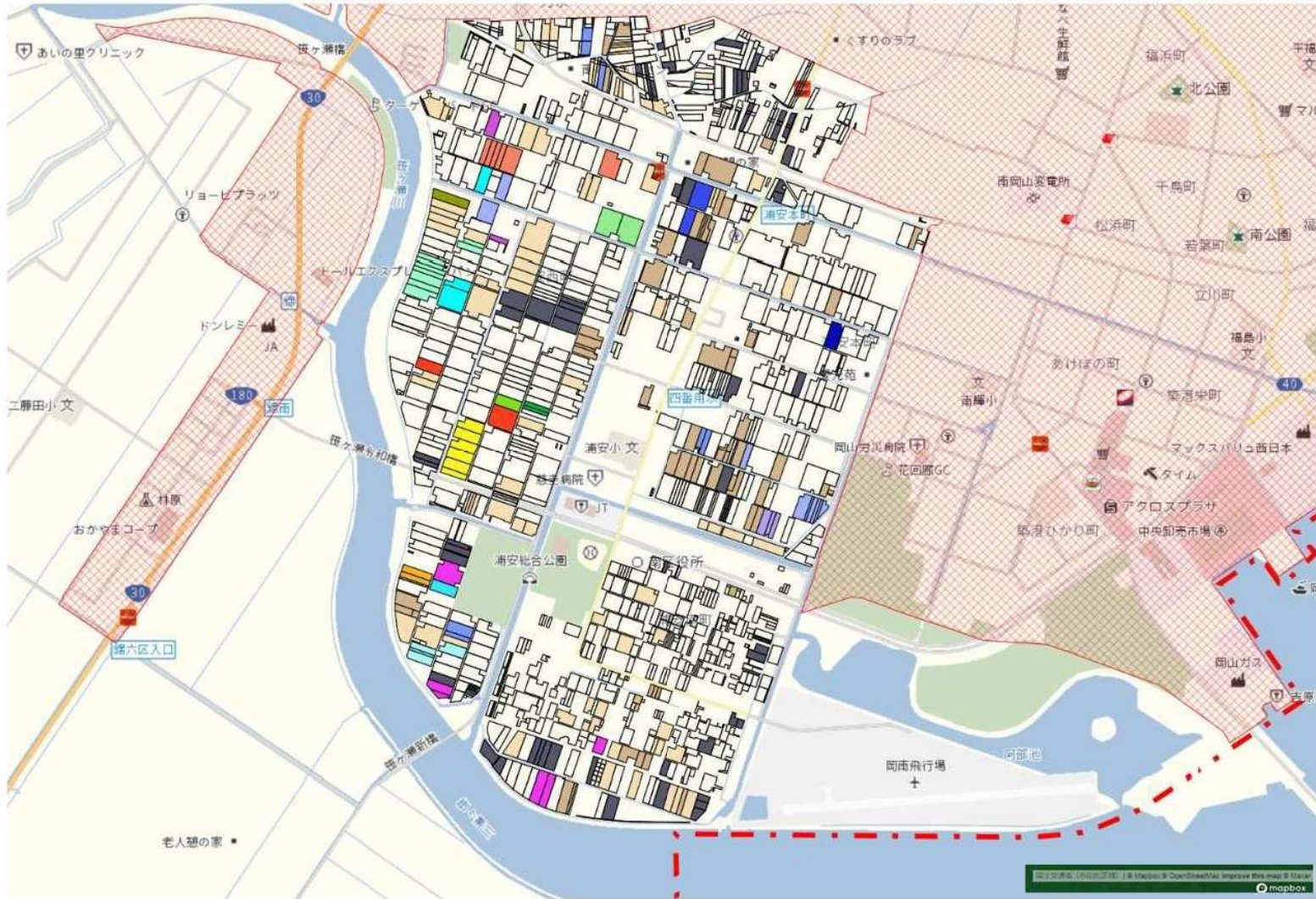
属性	農業を担う者 (氏名・名称)	現状			10年後 (目標年度：令和 12 年度)				
		経営作目等	経営面積	作業受託面積	経営作目等	経営面積	作業受託面積	目標地図上の表示	備考
209	利用者	水稲、野菜、果樹等	0.48 ha	ha	水稲、野菜、果樹等	0.48 ha	ha	ZZ	
210	利用者	水稲、野菜、果樹等	5.35 ha	ha	水稲、野菜、果樹等	5.35 ha	ha	ZZ	
211	利用者	水稲、野菜、果樹等	2.56 ha	ha	水稲、野菜、果樹等	2.56 ha	ha	ZZ	
212	利用者	水稲、野菜、果樹等	1.63 ha	ha	水稲、野菜、果樹等	1.63 ha	ha	ZZ	
213	利用者	水稲、野菜、果樹等	0.60 ha	ha	水稲、野菜、果樹等	0.60 ha	ha	ZZ	
214	利用者	水稲、野菜、果樹等	0.99 ha	ha	水稲、野菜、果樹等	0.99 ha	ha	ZZ	
215	利用者	水稲、野菜、果樹等	0.56 ha	ha	水稲、野菜、果樹等	0.56 ha	ha	ZZ	
216	利用者	水稲、野菜、果樹等	1.18 ha	ha	水稲、野菜、果樹等	1.18 ha	ha	ZZ	
217	利用者	水稲、野菜、果樹等	2.35 ha	ha	水稲、野菜、果樹等	2.35 ha	ha	ZZ	
218	利用者	水稲、野菜、果樹等	2.39 ha	ha	水稲、野菜、果樹等	2.39 ha	ha	ZZ	
219	利用者	水稲、野菜、果樹等	0.21 ha	ha	水稲、野菜、果樹等	0.21 ha	ha	ZZ	
220	利用者	水稲、野菜、果樹等	0.13 ha	ha	水稲、野菜、果樹等	0.13 ha	ha	ZZ	
221	利用者	水稲、野菜、果樹等	0.03 ha	ha	水稲、野菜、果樹等	0.03 ha	ha	ZZ	
222	利用者	水稲、野菜、果樹等	2.24 ha	ha	水稲、野菜、果樹等	2.24 ha	ha	ZZ	
223	利用者	水稲、野菜、果樹等	1.04 ha	ha	水稲、野菜、果樹等	1.04 ha	ha	ZZ	
224	利用者	水稲、野菜、果樹等	1.52 ha	ha	水稲、野菜、果樹等	1.52 ha	ha	ZZ	
225	利用者	水稲、野菜、果樹等	3.08 ha	ha	水稲、野菜、果樹等	3.08 ha	ha	ZZ	
226	利用者	水稲、野菜、果樹等	0.44 ha	ha	水稲、野菜、果樹等	0.44 ha	ha	ZZ	
227	利用者	水稲、野菜、果樹等	0.53 ha	ha	水稲、野菜、果樹等	0.53 ha	ha	ZZ	
228	利用者	水稲、野菜、果樹等	4.72 ha	ha	水稲、野菜、果樹等	4.72 ha	ha	ZZ	
229	利用者	水稲、野菜、果樹等	0.77 ha	ha	水稲、野菜、果樹等	0.77 ha	ha	ZZ	
230	利用者	水稲、野菜、果樹等	0.73 ha	ha	水稲、野菜、果樹等	0.73 ha	ha	ZZ	
231	利用者	水稲、野菜、果樹等	0.21 ha	ha	水稲、野菜、果樹等	0.21 ha	ha	ZZ	
232	利用者	水稲、野菜、果樹等	0.25 ha	ha	水稲、野菜、果樹等	0.25 ha	ha	ZZ	
233	利用者	水稲、野菜、果樹等	0.34 ha	ha	水稲、野菜、果樹等	0.34 ha	ha	ZZ	
234	利用者	水稲、野菜、果樹等	0.56 ha	ha	水稲、野菜、果樹等	0.56 ha	ha	ZZ	
235	利用者	水稲、野菜、果樹等	0.33 ha	ha	水稲、野菜、果樹等	0.33 ha	ha	ZZ	
236	利用者	水稲、野菜、果樹等	1.98 ha	ha	水稲、野菜、果樹等	1.98 ha	ha	ZZ	
237	利用者	水稲、野菜、果樹等	0.46 ha	ha	水稲、野菜、果樹等	0.46 ha	ha	ZZ	
238	利用者	水稲、野菜、果樹等	1.56 ha	ha	水稲、野菜、果樹等	1.56 ha	ha	ZZ	
239	利用者	水稲、野菜、果樹等	0.37 ha	ha	水稲、野菜、果樹等	0.37 ha	ha	ZZ	
240	利用者	水稲、野菜、果樹等	0.72 ha	ha	水稲、野菜、果樹等	0.72 ha	ha	ZZ	
241	利用者	水稲、野菜、果樹等	0.41 ha	ha	水稲、野菜、果樹等	0.41 ha	ha	ZZ	
242	利用者	水稲、野菜、果樹等	0.96 ha	ha	水稲、野菜、果樹等	0.96 ha	ha	ZZ	
243	利用者	水稲、野菜、果樹等	0.64 ha	ha	水稲、野菜、果樹等	0.64 ha	ha	ZZ	
244	利用者	水稲、野菜、果樹等	0.20 ha	ha	水稲、野菜、果樹等	0.20 ha	ha	ZZ	
245	利用者	水稲、野菜、果樹等	0.50 ha	ha	水稲、野菜、果樹等	0.50 ha	ha	ZZ	
246	利用者	水稲、野菜、果樹等	3.44 ha	ha	水稲、野菜、果樹等	3.44 ha	ha	ZZ	
247	利用者	水稲、野菜、果樹等	3.99 ha	ha	水稲、野菜、果樹等	3.99 ha	ha	ZZ	
248	利用者	水稲、野菜、果樹等	0.99 ha	ha	水稲、野菜、果樹等	0.99 ha	ha	ZZ	
249	利用者	水稲、野菜、果樹等	0.29 ha	ha	水稲、野菜、果樹等	0.29 ha	ha	ZZ	
250	利用者	水稲、野菜、果樹等	0.22 ha	ha	水稲、野菜、果樹等	0.22 ha	ha	ZZ	

属性	農業を担う者 (氏名・名称)	現状			10年後 (目標年度：令和 12 年度)				
		経営作目等	経営面積	作業受託面積	経営作目等	経営面積	作業受託面積	目標地図上の表示	備考
251	利用者	水稲、野菜、果樹等	2.28 ha	ha	水稲、野菜、果樹等	2.28 ha	ha	ZZ	
252	利用者	水稲、野菜、果樹等	1.59 ha	ha	水稲、野菜、果樹等	1.59 ha	ha	ZZ	
253	利用者	水稲、野菜、果樹等	0.15 ha	ha	水稲、野菜、果樹等	0.15 ha	ha	ZZ	
254	利用者	水稲、野菜、果樹等	6.46 ha	ha	水稲、野菜、果樹等	6.46 ha	ha	ZZ	
255	利用者	水稲、野菜、果樹等	0.44 ha	ha	水稲、野菜、果樹等	0.44 ha	ha	ZZ	
256	利用者	水稲、野菜、果樹等	0.87 ha	ha	水稲、野菜、果樹等	0.87 ha	ha	ZZ	
257	利用者	水稲、野菜、果樹等	0.32 ha	ha	水稲、野菜、果樹等	0.32 ha	ha	ZZ	
258	利用者	水稲、野菜、果樹等	1.70 ha	ha	水稲、野菜、果樹等	1.70 ha	ha	ZZ	
259	利用者	水稲、野菜、果樹等	0.32 ha	ha	水稲、野菜、果樹等	0.32 ha	ha	ZZ	
260	利用者	水稲、野菜、果樹等	0.48 ha	ha	水稲、野菜、果樹等	0.48 ha	ha	ZZ	
261	利用者	水稲、野菜、果樹等	0.12 ha	ha	水稲、野菜、果樹等	0.12 ha	ha	ZZ	
262	利用者	水稲、野菜、果樹等	0.94 ha	ha	水稲、野菜、果樹等	0.94 ha	ha	ZZ	
263	利用者	水稲、野菜、果樹等	0.57 ha	ha	水稲、野菜、果樹等	0.57 ha	ha	ZZ	
264	利用者	水稲、野菜、果樹等	0.63 ha	ha	水稲、野菜、果樹等	0.63 ha	ha	ZZ	
265	利用者	水稲、野菜、果樹等	0.27 ha	ha	水稲、野菜、果樹等	0.27 ha	ha	ZZ	
266	利用者	水稲、野菜、果樹等	0.07 ha	ha	水稲、野菜、果樹等	0.07 ha	ha	ZZ	
267	利用者	水稲、野菜、果樹等	0.26 ha	ha	水稲、野菜、果樹等	0.26 ha	ha	ZZ	
268	利用者	水稲、野菜、果樹等	0.67 ha	ha	水稲、野菜、果樹等	0.67 ha	ha	ZZ	
269	利用者	水稲、野菜、果樹等	0.72 ha	ha	水稲、野菜、果樹等	0.72 ha	ha	ZZ	
270	利用者	水稲、野菜、果樹等	0.02 ha	ha	水稲、野菜、果樹等	0.02 ha	ha	ZZ	
271	利用者	水稲、野菜、果樹等	2.56 ha	ha	水稲、野菜、果樹等	2.56 ha	ha	ZZ	
272	利用者	水稲、野菜、果樹等	1.19 ha	ha	水稲、野菜、果樹等	1.19 ha	ha	ZZ	
273	利用者	水稲、野菜、果樹等	0.72 ha	ha	水稲、野菜、果樹等	0.72 ha	ha	ZZ	
274	利用者	水稲、野菜、果樹等	0.58 ha	ha	水稲、野菜、果樹等	0.58 ha	ha	ZZ	
275	利用者	水稲、野菜、果樹等	0.89 ha	ha	水稲、野菜、果樹等	0.89 ha	ha	ZZ	
276	利用者	水稲、野菜、果樹等	0.57 ha	ha	水稲、野菜、果樹等	0.57 ha	ha	ZZ	
277	利用者	水稲、野菜、果樹等	1.46 ha	ha	水稲、野菜、果樹等	1.46 ha	ha	ZZ	
278	利用者	水稲、野菜、果樹等	6.70 ha	ha	水稲、野菜、果樹等	6.70 ha	ha	ZZ	
279	利用者	水稲、野菜、果樹等	0.21 ha	ha	水稲、野菜、果樹等	0.21 ha	ha	ZZ	
280	利用者	水稲、野菜、果樹等	0.65 ha	ha	水稲、野菜、果樹等	0.65 ha	ha	ZZ	
281	利用者	水稲、野菜、果樹等	0.73 ha	ha	水稲、野菜、果樹等	0.73 ha	ha	ZZ	
282	利用者	水稲、野菜、果樹等	0.43 ha	ha	水稲、野菜、果樹等	0.43 ha	ha	ZZ	
283	利用者	水稲、野菜、果樹等	0.40 ha	ha	水稲、野菜、果樹等	0.40 ha	ha	ZZ	
284	利用者	水稲、野菜、果樹等	0.16 ha	ha	水稲、野菜、果樹等	0.16 ha	ha	ZZ	
285	利用者	水稲、野菜、果樹等	6.24 ha	ha	水稲、野菜、果樹等	6.24 ha	ha	ZZ	
286	利用者	水稲、野菜、果樹等	0.82 ha	ha	水稲、野菜、果樹等	0.82 ha	ha	ZZ	
287	利用者	水稲、野菜、果樹等	0.31 ha	ha	水稲、野菜、果樹等	0.31 ha	ha	ZZ	
288	利用者	水稲、野菜、果樹等	0.37 ha	ha	水稲、野菜、果樹等	0.37 ha	ha	ZZ	
289	利用者	水稲、野菜、果樹等	0.39 ha	ha	水稲、野菜、果樹等	0.39 ha	ha	ZZ	
290	利用者	水稲、野菜、果樹等	1.28 ha	ha	水稲、野菜、果樹等	1.28 ha	ha	ZZ	
291	利用者	水稲、野菜、果樹等	0.45 ha	ha	水稲、野菜、果樹等	0.45 ha	ha	ZZ	
292	利用者	水稲、野菜、果樹等	0.33 ha	ha	水稲、野菜、果樹等	0.33 ha	ha	ZZ	

属性	農業を担う者 (氏名・名称)	現状			10年後 (目標年度：令和 12 年度)				
		経営作目等	経営面積	作業受託面積	経営作目等	経営面積	作業受託面積	目標地図上の表示	備考
293	利用者	水稲、野菜、果樹等	0.82 ha	ha	水稲、野菜、果樹等	0.82 ha	ha	ZZ	
294	利用者	水稲、野菜、果樹等	0.38 ha	ha	水稲、野菜、果樹等	0.38 ha	ha	ZZ	
295	利用者	水稲、野菜、果樹等	0.23 ha	ha	水稲、野菜、果樹等	0.23 ha	ha	ZZ	
296	利用者	水稲、野菜、果樹等	0.25 ha	ha	水稲、野菜、果樹等	0.25 ha	ha	ZZ	
297	利用者	水稲、野菜、果樹等	0.40 ha	ha	水稲、野菜、果樹等	0.40 ha	ha	ZZ	
298	利用者	水稲、野菜、果樹等	0.69 ha	ha	水稲、野菜、果樹等	0.69 ha	ha	ZZ	
299	利用者	水稲、野菜、果樹等	0.51 ha	ha	水稲、野菜、果樹等	0.51 ha	ha	ZZ	
300	利用者	水稲、野菜、果樹等	0.09 ha	ha	水稲、野菜、果樹等	0.09 ha	ha	ZZ	
301	利用者	水稲、野菜、果樹等	1.73 ha	ha	水稲、野菜、果樹等	1.73 ha	ha	ZZ	
302	利用者	水稲、野菜、果樹等	0.80 ha	ha	水稲、野菜、果樹等	0.80 ha	ha	ZZ	
303	利用者	水稲、野菜、果樹等	0.57 ha	ha	水稲、野菜、果樹等	0.57 ha	ha	ZZ	
304	利用者	水稲、野菜、果樹等	0.20 ha	ha	水稲、野菜、果樹等	0.20 ha	ha	ZZ	
305	利用者	水稲、野菜、果樹等	0.25 ha	ha	水稲、野菜、果樹等	0.25 ha	ha	ZZ	
306	利用者	水稲、野菜、果樹等	0.12 ha	ha	水稲、野菜、果樹等	0.12 ha	ha	ZZ	
307	利用者	水稲、野菜、果樹等	0.73 ha	ha	水稲、野菜、果樹等	0.73 ha	ha	ZZ	
308	利用者	水稲、野菜、果樹等	1.54 ha	ha	水稲、野菜、果樹等	1.54 ha	ha	ZZ	
309	利用者	水稲、野菜、果樹等	1.65 ha	ha	水稲、野菜、果樹等	1.65 ha	ha	ZZ	
310	利用者	水稲、野菜、果樹等	0.10 ha	ha	水稲、野菜、果樹等	0.10 ha	ha	ZZ	
311	利用者	水稲、野菜、果樹等	0.30 ha	ha	水稲、野菜、果樹等	0.30 ha	ha	ZZ	
312	利用者	水稲、野菜、果樹等	0.64 ha	ha	水稲、野菜、果樹等	0.64 ha	ha	ZZ	
	計	312経営体	1470.44 ha	ha		1470.44 ha	ha		

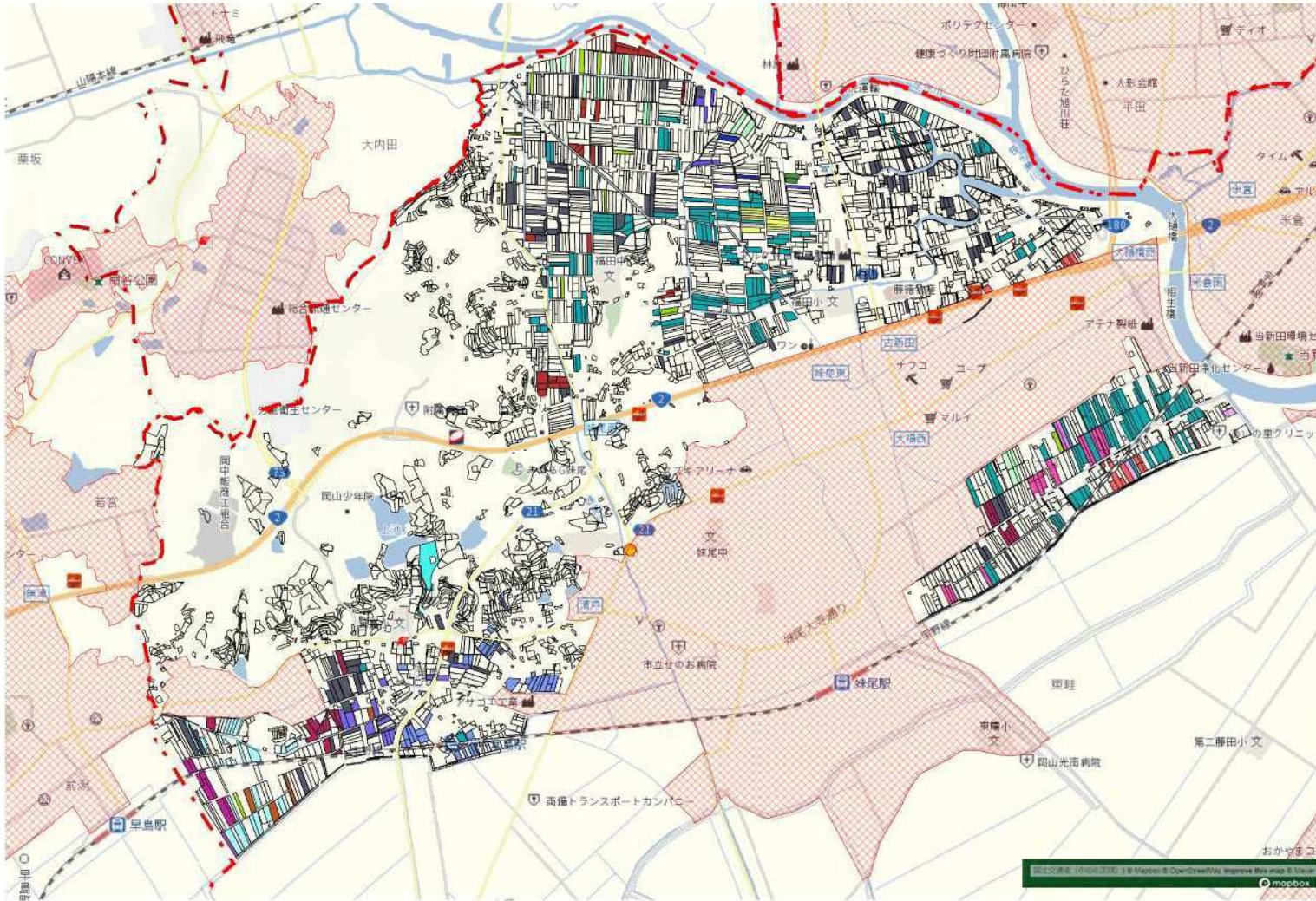
注：「属性」欄は、認定農業は「認農」、認定新規就農者は「認就」、左記に該当しない農用地等を継続的に利用する者は「利用者」と記載。

目標地図 (南区第1地域)



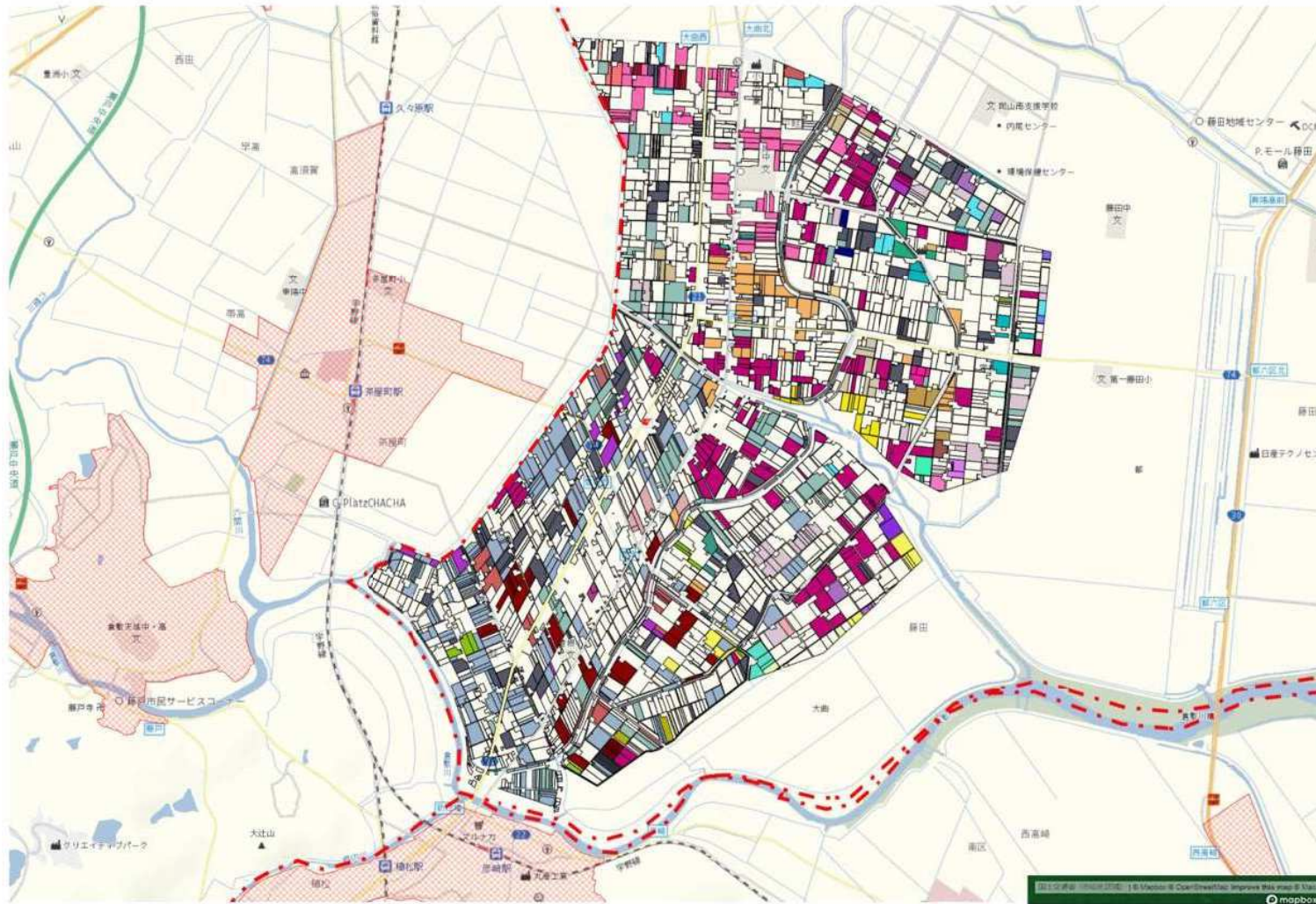
AA
AB
AC
AD
AE
AF
AG
AH
AI
AJ
AK
AL
AM
AN
AO
AP
AQ
AR
AS
AT
AU
AV
AW
ZZ

目標地図（南区第1地域）



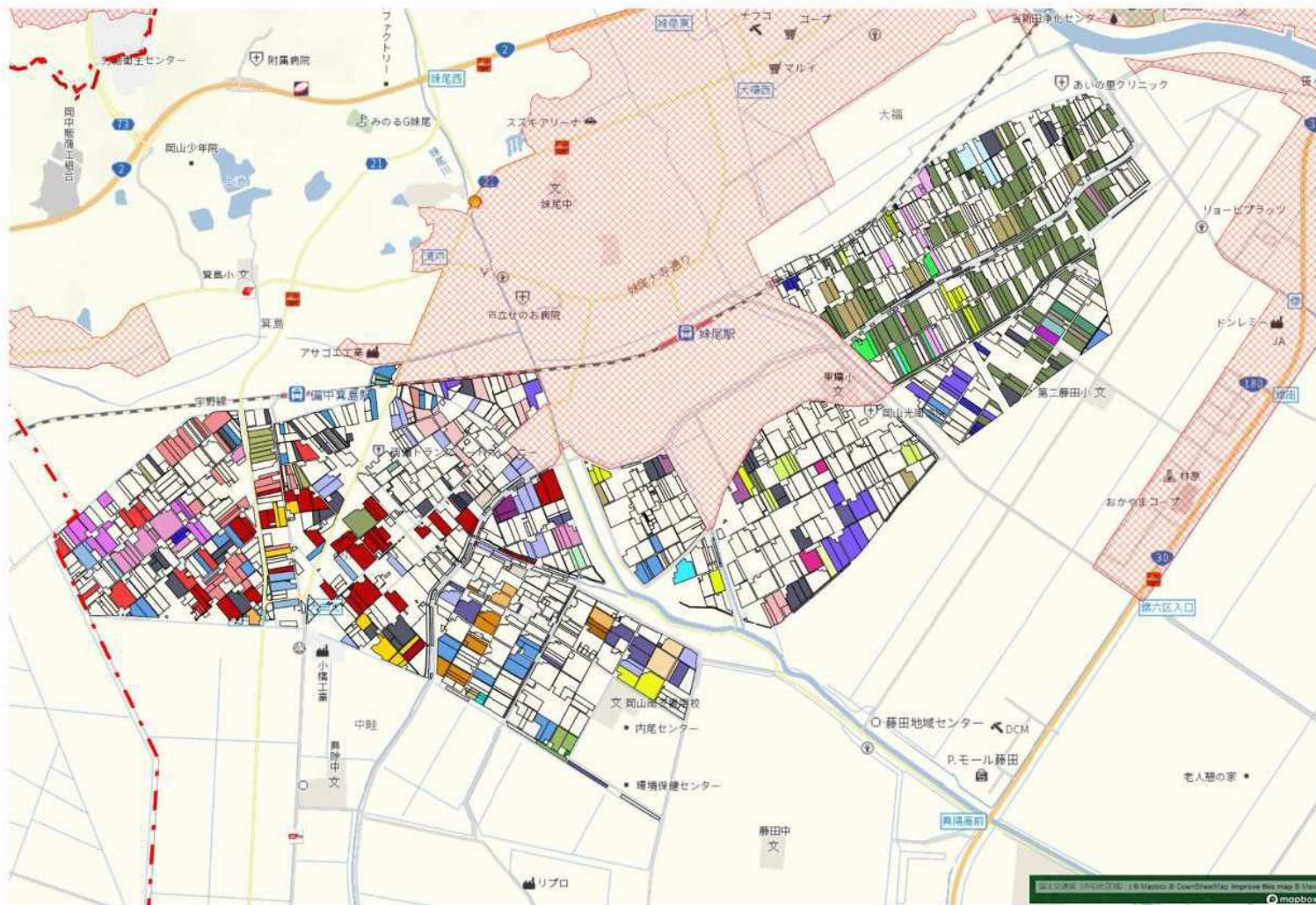
AX
AY
AZ
BA
BB
BC
BD
BE
BF
BG
BH
BI
BJ
BK
BL
BM
BN
BO
BP
BQ
BR
BS
BT
BU
BV
ZZ

目標地図 (南区第1地域)



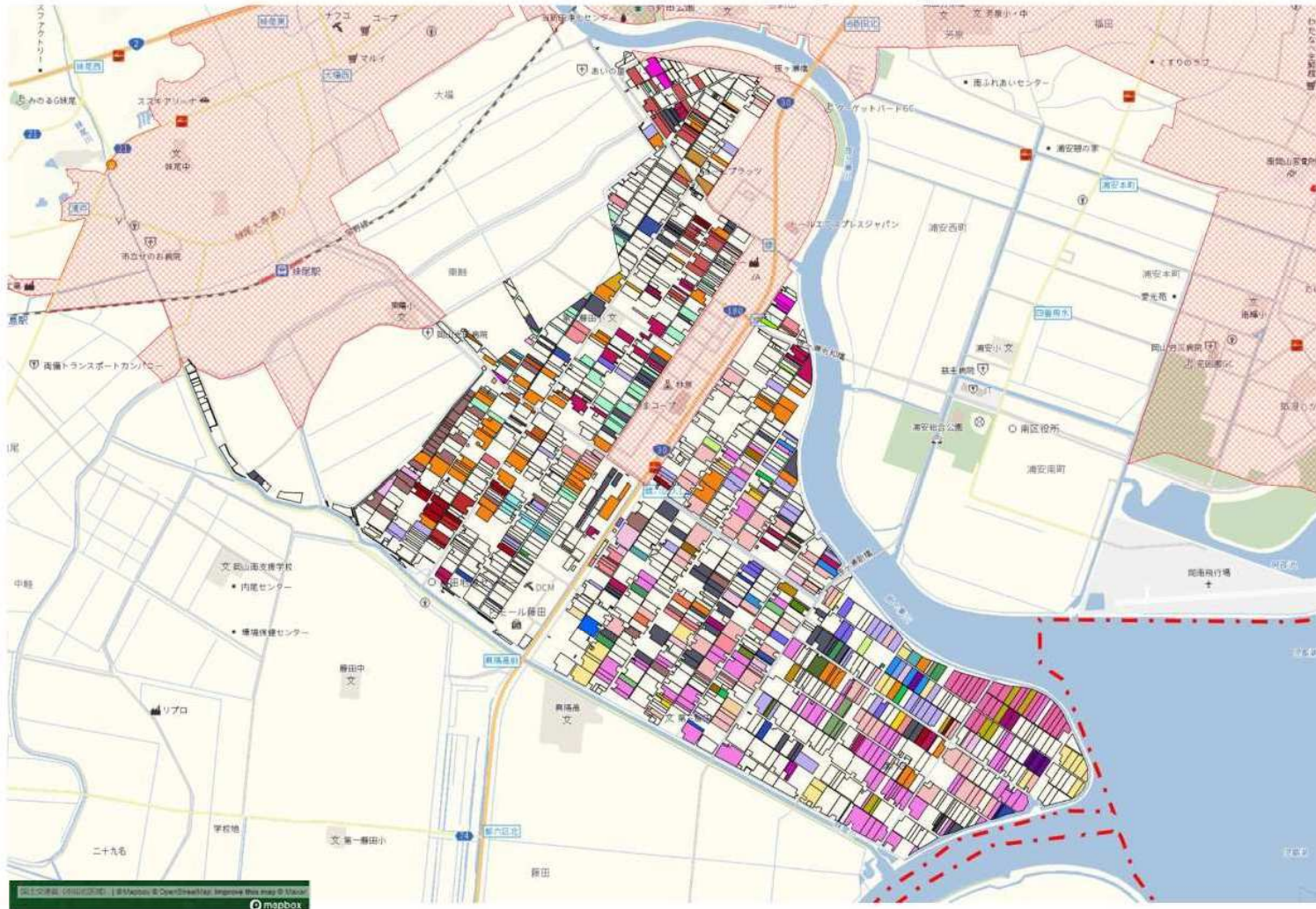
■	BW	■	CX
■	BX	■	CY
■	BY	■	CZ
■	BZ	■	DA
■	CA	■	DB
■	CB	■	DC
■	CC	■	DE
■	CD	■	DF
■	CE	■	DG
■	CF	■	DH
■	CG	■	DI
■	CH	■	DJ
■	CI	■	DK
■	CJ	■	DL
■	CK	■	DM
■	CL	■	DN
■	CM	■	DO
■	CN	■	DP
■	CO	■	DQ
■	CP	■	DR
■	CQ	■	DS
■	CR	■	DT
■	CS	■	MH
■	CT	■	
■	CU	■	ZZ
■	CV		
■	CW		

目標地図 (南区第1地域)



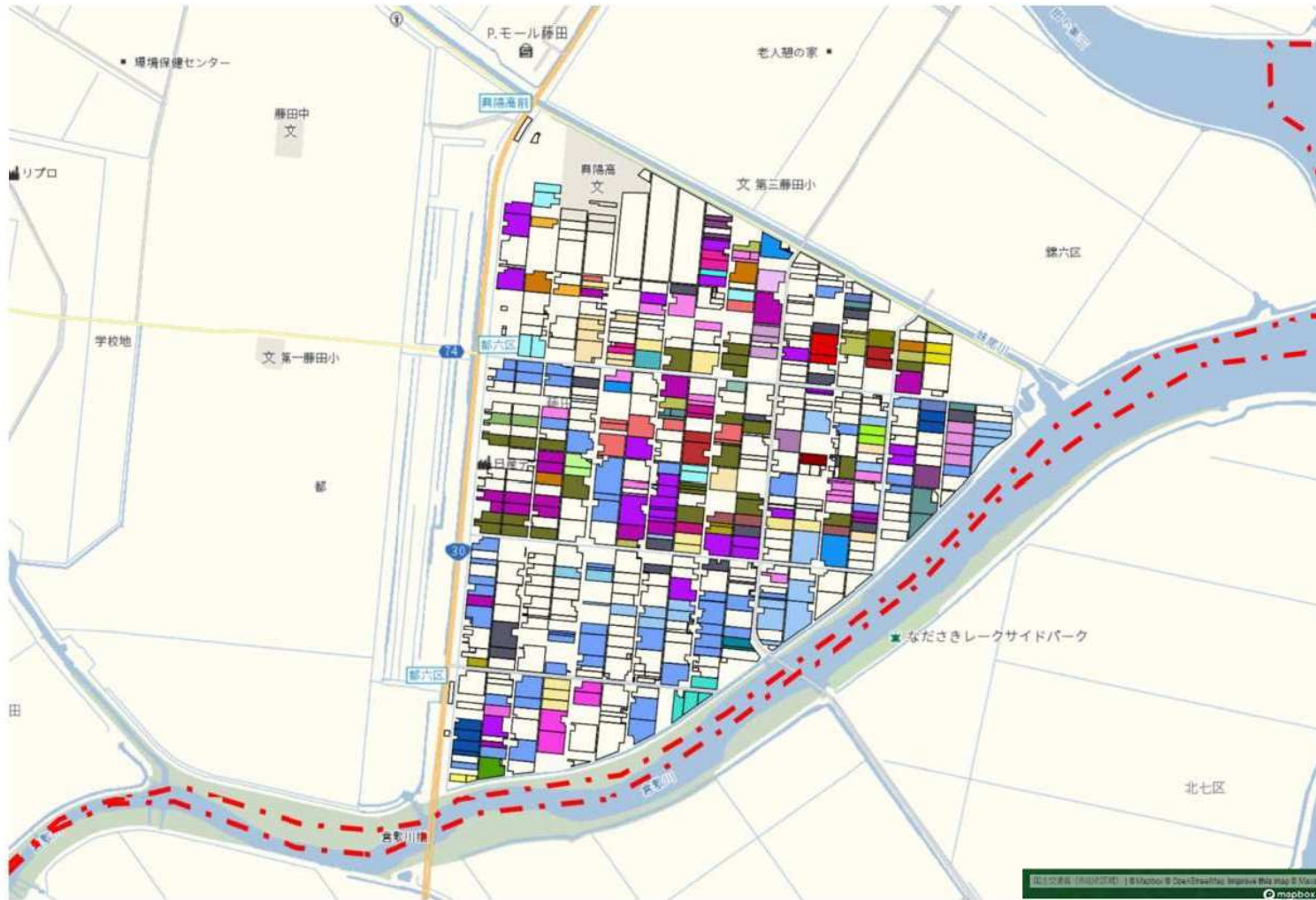
DU	EU	FV
DV	EV	FW
DW	EW	MG
DX	EX	MI
DY	EY	ZZ
DZ	EZ	
EA	FA	
EB	FB	
EC	FC	
ED	FD	
EE	FE	
EF	FF	
EG	FG	
EH	FH	
EI	FI	
EJ	FJ	
EK	FK	
EL	FL	
EM	FM	
EN	FN	
EO	FO	
EP	FP	
EQ	FQ	
ER	FR	
ES	FS	
ET	FT	
	FU	

目標地図 (南区第1地域)



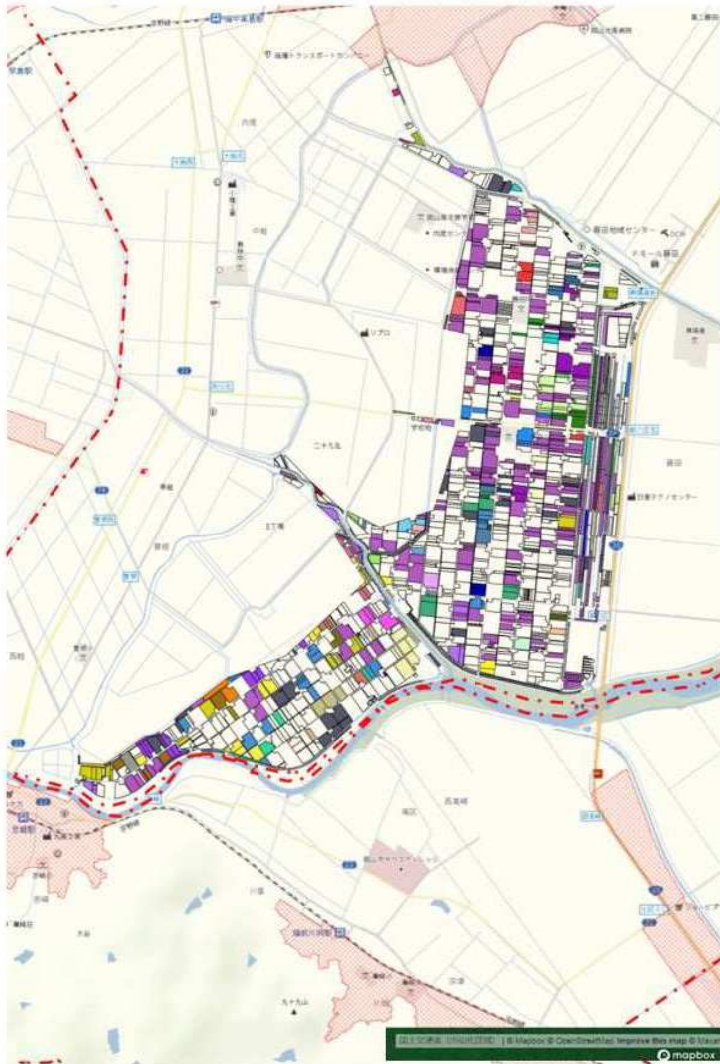
FX	GX	HY
FY	GY	HZ
FZ	HA	IA
GA	HB	IB
GB	HC	MJ
GC	HD	MK
GD	HE	
GE	HF	ZZ
GF	HG	
GG	HH	
GH	HI	
GI	HJ	
GJ	HK	
GK	HL	
GL	HM	
GM	HN	
GN	HO	
GO	HP	
GP	HQ	
GQ	HR	
GR	HS	
GS	HT	
GT	HU	
GU	HV	
GV	HW	
GW	HX	

目標地図 (南区第1地域)



IC	JC
ID	JD
IE	JE
IF	JF
IG	JG
IH	JH
II	JI
IJ	JJ
IK	JK
IL	JL
IM	JM
IN	JN
IO	JO
IP	JP
IQ	JQ
IR	JR
IS	JS
IT	JT
IU	JU
IV	ML
IW	
IX	
IY	
IZ	
JA	
JB	
	ZZ

目標地図 (南区第1地域)



JV
JW
JX
JY
KA
KB
KC
KD
KE
KF
KG
KH
KI
KJ
KK
KL
KM
KN
KO
KP
KQ
KR
KS
KT
KU
KV

KW
KX
KY
KZ
LA
LB
LC
LD
LE
LF
LH
LI
LJ
LK
LL
LM
LN
LO
LP
LQ
LR
LS
LT
LU
LV
LW

LX
LY
LZ
MA
MB
MC
MD
ME
MF
MM
ZZ