

地域計画（案）

策定年月日	令和7年3月31日
更新年月日	
目標年度	令和12年度
市町村名 (市町村コード)	岡山市南区 (331040)
地域名 (地域内大字名)	南区灘崎地域 (奥迫川、迫川、宗津、片岡、川張、彦崎、西高崎、植松、西七区、北七区)

1 地域における農業の将来の在り方

(1) 地域計画の区域の状況

区域内の農用地等面積（農業上の利用が行われる農用地等の区域）	1,225.6 ha
① 農業振興地域のうち農用地区域内の農地面積	1,088.2 ha
② 田の面積	1,114.3 ha
③ 畑の面積（果樹、茶等を含む）	99.3 ha
④ 区域内において、規模縮小などの意向のある農地面積の合計	－ ha
⑤ 区域内において、今後農業を担う者が引き受ける意向のある農地面積の合計	－ ha
（備考）	

(2) 地域農業の現状及び課題

当地域は、岡山平野の南部に位置しており、平野部には干拓による大区画のほ場を有した穀倉地帯が広がっている。水稻と麦類だけでなく、施設野菜（千両ナス）や施設ブドウ（シャインマスカット）などといった多様な高収益作物の栽培も展開している。

実質化した人・農地プランのアンケート結果では、65才以上の耕作者が灘崎地区では約75%、七区地区では約55%を占めており、高齢化や後継者不足による担い手の減少が進んでいる。また、担い手が耕作する農地が分散しており、作業効率も悪いことから、担い手への農地の集積・集約化が必要となっている。

近年、肥料等の資材費の高騰や農機具の更新費用が高額となっているため、生産コストの上昇が課題となっている。

山間部はイノシシ、干拓地はヌートリア等による農産物への被害が発生している。鳥獣被害を防止するため、岡山地区猟友会灘崎分会駆除班と連携した対策が必要だが、猟友会も高齢化しており、今後の対策が課題となっている。

農業を継続する意向はあるが、高齢のため草刈り等の全ての作業を行うことが困難な農業者もいる。

【灘崎地区】

- ・令和2年度に人・農地プランの実質化を行った。
- ・水稻、麦を中心に、施設ブドウ（シャインマスカット）、レタス、レモン等多岐にわたる農作物を生産している。
- ・南区西高崎地内では、用水のパイプライン化による労力の節減、農地の汎用化が図られ、一定程度、担い手による農地集積化が進んでいる。
- ・山間部では、高齢化や後継者不足による担い手の減少が生じており、遊休農地の増加が課題となっている。

【七区地区】

- ・令和2年度に人・農地プランの実質化を行った。
- ・水稻、麦を中心に、施設野菜（千両ナス）、レンコン等多岐にわたる農作物が生産されている。
- ・農道・水路が未整備の箇所もある。

(3) 地域における農業の将来の在り方(作物の生産や栽培方法については、必須記載事項)

・米麦を主要作物としつつ、野菜(施設野菜(千両ナス)、レンコン、レタスなど)や果樹(施設ブドウ、レモンなど)の地域特産物の生産を振興していく。また、既存の生産部会と協力し、施設野菜(千両ナス)、レンコン、ブドウ等の高収益作物の作付面積拡大に努める。

・農地の効率的な利用を図るため、農地中間管理機構を活用し、農用地の一団化や担い手への農地の集積・集約化を目指す。

・新たな作物の導入、経営の複合化、加工品などの生産による高付加価値化、スマート農業の導入による農作業の効率化に向けた取り組みについて検討を行い、地域全体で農地を活用する仕組みづくりを進める。

・鳥獣害の被害を防止するため、地域による鳥獣害対策や捕獲体制の構築等に取り組む。

・農地や農業用施設等の維持・管理を継続するため、農作業委託や多面的機能支払交付金等を活用し、適切な農地の維持管理を行う。

2 農業の将来の在り方に向けた農用地の効率的かつ総合的な利用に関する目標

(1) 農用地の効率的かつ総合的な利用に関する方針

農地中間管理機構への貸付けを推進し、担い手(認定農業者、認定新規就農者等)への農地の集積・集約化を基本としつつ、農業を担う者により農地利用を進める。

(2) 担い手(効率的かつ安定的な経営を営む者)に対する農用地の集積に関する目標

現状の集積率	53.8	%	将来の目標とする集積率	60	%
--------	------	---	-------------	----	---

(3) 農用地の集団化(集約化)に関する目標

出し手と受け手の意向を確認しながら、関係機関と連携し、担い手への農地の集約化を進めていく。

3 農業者及び区域内の関係者が2の目標を達成するためとるべき必要な措置

(1) 農用地の集積、集団化の取組

農地中間管理機構を活用し、担い手を中心に農地集積、集約化の推進を図る。

(2) 農地中間管理機構の活用方法

貸し手と借り手の間で農地の貸借意思の合意が見込まれる場合は、農地中間管理機構を通じて農地の貸借を行う。その際、担い手の経営意向と所有者の貸付移行時期に配慮しつつ、段階的に集約化を進める。

(3) 基盤整備事業への取組

農地所有者の意向を踏まえたうえで、ほ場の畦畔除去による区画拡大により農作業効率の向上を図る。

(4) 多様な経営体の確保・育成の取組

市等の行政機関やJA等と連携し、地域内外から多様な経営体を募集する。具体的には、県やJAの営農指導による栽培技術習得の支援、市や県による補助金の活用、農地貸借の支援の活用などを目指す。

(5) 農業協同組合等の農業支援サービス事業者等への農作業委託の取組

地域内で農作業の効率化を図るため、JA等の乾燥・調製作業・防除作業等の委託を活用する。

以下任意記載事項(地域の実情に応じて、必要な事項を選択し、取組内容を記載してください)

<input checked="" type="checkbox"/> ①鳥獣被害防止対策	<input type="checkbox"/> ②有機・減農薬・減肥料	<input checked="" type="checkbox"/> ③スマート農業	<input type="checkbox"/> ④畑地化・輸出等	<input type="checkbox"/> ⑤果樹等
<input type="checkbox"/> ⑥燃料・資源作物等	<input checked="" type="checkbox"/> ⑦保全・管理等	<input type="checkbox"/> ⑧農業用施設	<input type="checkbox"/> ⑨耕畜連携等	<input type="checkbox"/> ⑩その他

【選択した上記の取組内容】

①イノシシやヌートリア等の被害が拡大しないよう岡山市鳥獣被害対策関係事業補助金等を活用するとともに、目撃情報や被害情報があった場合には、岡山地区猟友会灘崎分会駆除班と連携し、速やかに対応できる体制を構築する。

③スマート農業については、新たに農業機械を導入する際には、ICT機器の利用を十分検討し作業の効率化とコスト削減を推進する。また、水稻についてはリモートセンシングを活用した作業負担の軽減に取り組む。

⑦多面的機能支払交付金事業の該当農地においては、取組組織と連携し、適切な農地の維持管理を行う。

4 地域内の農業を担う者一覧(目標地図に位置付ける者)

別紙のとおり

5 目標地図(別添のとおり)

4 地域内の農業を担う者一覧（目標地図に位置付ける者）

属性	農業を担う者 (氏名・名称)	現状					10年後 (目標年度：令和 12 年度)						
		経営作目等	経営面積		作業受託 面積		経営作目等	経営面積		作業受託 面積		目標地図上の 表示	備考
1	認農	水稲等、野菜	1.00	ha		ha	水稲等、野菜	1.00	ha		ha	AA	
2	認農	果樹、野菜	0.34	ha		ha	果樹、野菜	0.34	ha		ha	AB	
3	認農	水稲等	12.39	ha		ha	水稲等	12.39	ha		ha	AC、CS、EQ、GN	
4	認農	水稲等	1.49	ha		ha	水稲等	1.49	ha		ha	AD	
5	認農	水稲等、野菜	1.00	ha		ha	水稲等、野菜	1.00	ha		ha	AE	
6	認農	野菜	0.50	ha		ha	野菜	0.50	ha		ha	AF	
7	認農	野菜	1.96	ha		ha	野菜	1.96	ha		ha	AG、CW	
8	認農	水稲等、野菜	2.40	ha		ha	水稲等、野菜	2.40	ha		ha	AH、AS	
9	認農	水稲等	1.76	ha		ha	水稲等	1.76	ha		ha	AI、CX	
10	認農	水稲等、果樹	2.17	ha		ha	水稲等、果樹	2.17	ha		ha	AJ	
11	認農	水稲等、野菜	2.88	ha		ha	水稲等、野菜	2.88	ha		ha	AK	
12	認農	野菜	0.32	ha		ha	野菜	0.32	ha		ha	AL	
13	認農	水稲等	4.76	ha		ha	水稲等	4.76	ha		ha	AM、CY	
14	認農	水稲等	0.30	ha		ha	水稲等	0.30	ha		ha	AN	
15	認農	水稲等、野菜	1.75	ha		ha	水稲等、野菜	1.75	ha		ha	AO、DB	
16	認農	水稲等、果樹、野菜	19.84	ha		ha	水稲等、果樹、野菜	19.84	ha		ha	AP、DC	
17	認農	水稲等	51.63	ha		ha	水稲等	51.63	ha		ha	AQ、DD、ET、GQ	
18	認農	水稲等	13.49	ha		ha	水稲等	13.49	ha		ha	AR、DE、EU	
19	認農	水稲等	2.01	ha		ha	水稲等	2.01	ha		ha	AV、DG	
20	認農	水稲等、野菜	5.30	ha		ha	水稲等、野菜	5.30	ha		ha	AX、DH、FO、GS	
21	認農	水稲等	11.59	ha		ha	水稲等	11.59	ha		ha	AY、DK、EY	
22	認農	水稲等	38.29	ha		ha	水稲等	38.29	ha		ha	AZ、DL、EZ	
23	認農	水稲等、野菜	2.48	ha		ha	水稲等、野菜	2.48	ha		ha	BA	
24	認農	水稲等、野菜	35.44	ha		ha	水稲等、野菜	35.44	ha		ha	BB、DM	
25	認農	野菜	2.01	ha		ha	野菜	2.01	ha		ha	BC	
26	認農	水稲等	0.50	ha		ha	水稲等	0.50	ha		ha	BD	
27	認農	水稲等、果樹、野菜	5.32	ha		ha	水稲等、果樹、野菜	5.32	ha		ha	BE、DO、FA、FQ、GV	
28	認農	野菜	2.20	ha		ha	野菜	2.20	ha		ha	BF	
29	認農	水稲等、野菜	1.49	ha		ha	水稲等、野菜	1.49	ha		ha	BG	
30	認農	水稲等	10.15	ha		ha	水稲等	10.15	ha		ha	BH、JF	
31	認農	水稲等	2.26	ha		ha	水稲等	2.26	ha		ha	BI、HD	
32	認農	水稲等、果樹	2.07	ha		ha	水稲等、果樹	2.07	ha		ha	BJ、DQ	
33	認農	水稲等	3.11	ha		ha	水稲等	3.11	ha		ha	BM	
34	認農	水稲等、野菜	0.55	ha		ha	水稲等、野菜	0.55	ha		ha	BO	
35	認農	水稲等	12.68	ha		ha	水稲等	12.68	ha		ha	BP、DU、FB、FT	
36	認農	水稲等、果樹、野菜	8.11	ha		ha	水稲等、果樹、野菜	8.11	ha		ha	BQ、DV、FC	
37	認農	水稲等	27.40	ha		ha	水稲等	27.40	ha		ha	BR、DW、FD、 FU、HI	
38	認農	水稲等	11.52	ha		ha	水稲等	11.52	ha		ha	BS、EG、GH	
39	認農	水稲等	6.45	ha		ha	水稲等	6.45	ha		ha	BT、EI、GJ	
40	認農	水稲等、野菜	0.40	ha		ha	水稲等、野菜	0.40	ha		ha	BU	
41	認農	水稲等	0.41	ha		ha	水稲等	0.41	ha		ha	BV	
42	認農	水稲等	22.99	ha		ha	水稲等	22.99	ha		ha	BW、EL、FJ、 GK、HI、IX	
43	認農	水稲等	1.43	ha		ha	水稲等	1.43	ha		ha	BX	
44	認農	水稲等	3.09	ha		ha	水稲等	3.09	ha		ha	BY、HL	

4 地域内の農業を担う者一覧（目標地図に位置付ける者）

属性	農業を担う者 (氏名・名称)	現状					10年後 (目標年度：令和 12 年度)						
		経営作目等	経営面積		作業受託 面積		経営作目等	経営面積		作業受託 面積		目標地図上の 表示	備考
45	認農						水稻等、野菜	2.23	ha		ha	BZ	
46	認農						水稻等、野菜	1.33	ha		ha	CA	
47	認農						水稻等、野菜	2.06	ha		ha	CB、HM	
48	認農						水稻等、野菜	4.18	ha		ha	CC、EM、FK	
49	認農						野菜	1.43	ha		ha	CD	
50	認農						水稻等、野菜	1.72	ha		ha	CE、HN	
51	認農						野菜	0.50	ha		ha	CF	
52	認農						水稻等、野菜	1.73	ha		ha	CG	
53	認農						水稻等、野菜	0.91	ha		ha	CI	
54	認農						水稻等、野菜	2.58	ha		ha	CK、HW	
55	認農						水稻等	13.14	ha		ha	CL、HZ	
56	認農						水稻等、野菜	1.68	ha		ha	CM、IJ	
57	認農						水稻等、野菜	4.81	ha		ha	CN、IK	
58	認農						水稻等	22.44	ha		ha	CO、EO、FM、GL	
59	認農						水稻等	3.60	ha		ha	CP、EP、IL	
60	認農						野菜	1.40	ha		ha	CQ	
61	認農						水稻等、野菜	2.91	ha		ha	CR、IM	
62	認農						水稻等、野菜	1.35	ha		ha	CT	
63	認農						水稻等	2.85	ha		ha	CU	
64	認農						水稻等	5.23	ha		ha	CV、EH、ER、FN、GI	
65	認農						水稻等	2.69	ha		ha	CZ	
66	認農						水稻等	2.54	ha		ha	DA、DP、ES	
67	認農						水稻等	39.54	ha		ha	DI、EW、FP、GT	
68	認農						果樹、野菜	0.56	ha		ha	DJ、GU	
69	認農						果樹、野菜	1.91	ha		ha	DN	
70	認農						水稻等	0.53	ha		ha	DR	
71	認農						水稻等	0.95	ha		ha	DS	
72	認農						水稻等	0.44	ha		ha	DT	
73	認農						水稻等	4.83	ha		ha	DX、FE、FV	
74	認農						水稻等	15.73	ha		ha	DY、FF、FW	
75	認農						水稻等	4.49	ha		ha	DZ、FG	
76	認農						水稻等、野菜	6.84	ha		ha	EA、GF	
77	認農						水稻等	7.62	ha		ha	EB、FI	
78	認農						水稻等、野菜	1.60	ha		ha	EC	
79	認農						水稻等	1.44	ha		ha	ED	
80	認農						野菜	0.01	ha		ha	EE	
81	認農						水稻等、野菜	2.38	ha		ha	EF	
82	認農						水稻等	3.50	ha		ha	EJ	
83	認農						水稻等	2.47	ha		ha	EK	
84	認農						水稻等	1.41	ha		ha	EN	
85	認農						野菜	0.32	ha		ha	EX	
86	認農						果樹	0.47	ha		ha	FH、FY	
87	認農						果樹	0.40	ha		ha	FL	
88	認農						水稻等	1.96	ha		ha	FR	

4 地域内の農業を担う者一覧（目標地図に位置付ける者）

	属性	農業を担う者 (氏名・名称)	現状					10年後 (目標年度：令和 12 年度)						
			経営作目等	経営面積		作業受託 面積		経営作目等		経営面積		作業受託 面積	目標地図上の 表示	備考
89	認農		水稻等	0.01	ha		ha	水稻等	0.01	ha		ha	FS	
90	認農		果樹	0.32	ha		ha	果樹	0.32	ha		ha	FX	
91	認農		水稻等	2.00	ha		ha	水稻等	2.00	ha		ha	FZ	
92	認農		水稻等	3.20	ha		ha	水稻等	3.20	ha		ha	GD、GY	
93	認農		水稻等	3.55	ha		ha	水稻等	3.55	ha		ha	GE、GZ、JI	
94	認農		果樹	2.14	ha		ha	果樹	2.14	ha		ha	GM、GP	
95	認農		果樹	0.65	ha		ha	果樹	0.65	ha		ha	GO	
96	認農		水稻等、野菜	11.82	ha		ha	水稻等、野菜	11.82	ha		ha	HA、HB、HC	
97	認農		水稻等	0.80	ha		ha	水稻等	0.80	ha		ha	HH	
98	認農		水稻等、野菜	2.01	ha		ha	水稻等、野菜	2.01	ha		ha	HQ	
99	認農		水稻等、野菜	1.51	ha		ha	水稻等、野菜	1.51	ha		ha	HR	
100	認農		水稻等、野菜	2.00	ha		ha	水稻等、野菜	2.00	ha		ha	HS	
101	認農		水稻等	2.70	ha		ha	水稻等	2.70	ha		ha	HT	
102	認農		水稻等、野菜	2.50	ha		ha	水稻等、野菜	2.50	ha		ha	HU	
103	認農		水稻等	2.00	ha		ha	水稻等	2.00	ha		ha	HV	
104	認農		水稻等、野菜	1.50	ha		ha	水稻等、野菜	1.50	ha		ha	HX	
105	認農		水稻等、野菜	2.08	ha		ha	水稻等、野菜	2.08	ha		ha	HY	
106	認農		水稻等、野菜	9.84	ha		ha	水稻等、野菜	9.84	ha		ha	IA	
107	認農		水稻等、野菜	4.34	ha		ha	水稻等、野菜	4.34	ha		ha	IB	
108	認農		水稻等	2.00	ha		ha	水稻等	2.00	ha		ha	IC	
109	認農		水稻等、野菜	2.07	ha		ha	水稻等、野菜	2.07	ha		ha	ID	
110	認農		水稻等、野菜	1.50	ha		ha	水稻等、野菜	1.50	ha		ha	IE	
111	認農		水稻等、野菜	1.99	ha		ha	水稻等、野菜	1.99	ha		ha	IF	
112	認農		水稻等、野菜	2.49	ha		ha	水稻等、野菜	2.49	ha		ha	IG	
113	認農		野菜	0.67	ha		ha	野菜	0.67	ha		ha	IH	
114	認農		水稻等、野菜	1.98	ha		ha	水稻等、野菜	1.98	ha		ha	II	
115	認農		水稻等、野菜	1.59	ha		ha	水稻等、野菜	1.59	ha		ha	IO	
116	認農		水稻等	1.13	ha		ha	水稻等	1.13	ha		ha	IP	
117	認農		水稻等	9.94	ha		ha	水稻等	9.94	ha		ha	IQ	
118	認農		水稻等	32.03	ha		ha	水稻等	32.03	ha		ha	IS、IU	
119	認農		水稻等、果樹	0.92	ha		ha	水稻等、果樹	0.92	ha		ha	IT	
120	認農		水稻等、野菜	0.30	ha		ha	水稻等、野菜	0.30	ha		ha	IW	
121	認農		水稻等、野菜	2.01	ha		ha	水稻等、野菜	2.01	ha		ha	IY	
122	認農		水稻等、野菜	2.63	ha		ha	水稻等、野菜	2.63	ha		ha	IZ、JG	
123	認農		野菜	1.99	ha		ha	野菜	1.99	ha		ha	JA	
124	認農		水稻等	2.40	ha		ha	水稻等	2.40	ha		ha	JB	
125	認農		水稻等	1.38	ha		ha	水稻等	1.38	ha		ha	JC	
126	認農		野菜	0.42	ha		ha	野菜	0.42	ha		ha	JD	
127	認農		水稻等	1.28	ha		ha	水稻等	1.28	ha		ha	JE	
128	認農		水稻等	0.82	ha		ha	水稻等	0.82	ha		ha	JH	
129	認農		野菜	2.05	ha		ha	野菜	2.05	ha		ha	JJ	
130	認農		水稻等	0.36	ha		ha	水稻等	0.36	ha		ha	JK	
131	認農		水稻等、果樹	2.05	ha		ha	水稻等、果樹	2.05	ha		ha	JL	
132	認農		野菜	0.32	ha		ha	野菜	0.32	ha		ha	JM	

4 地域内の農業を担う者一覧（目標地図に位置付ける者）

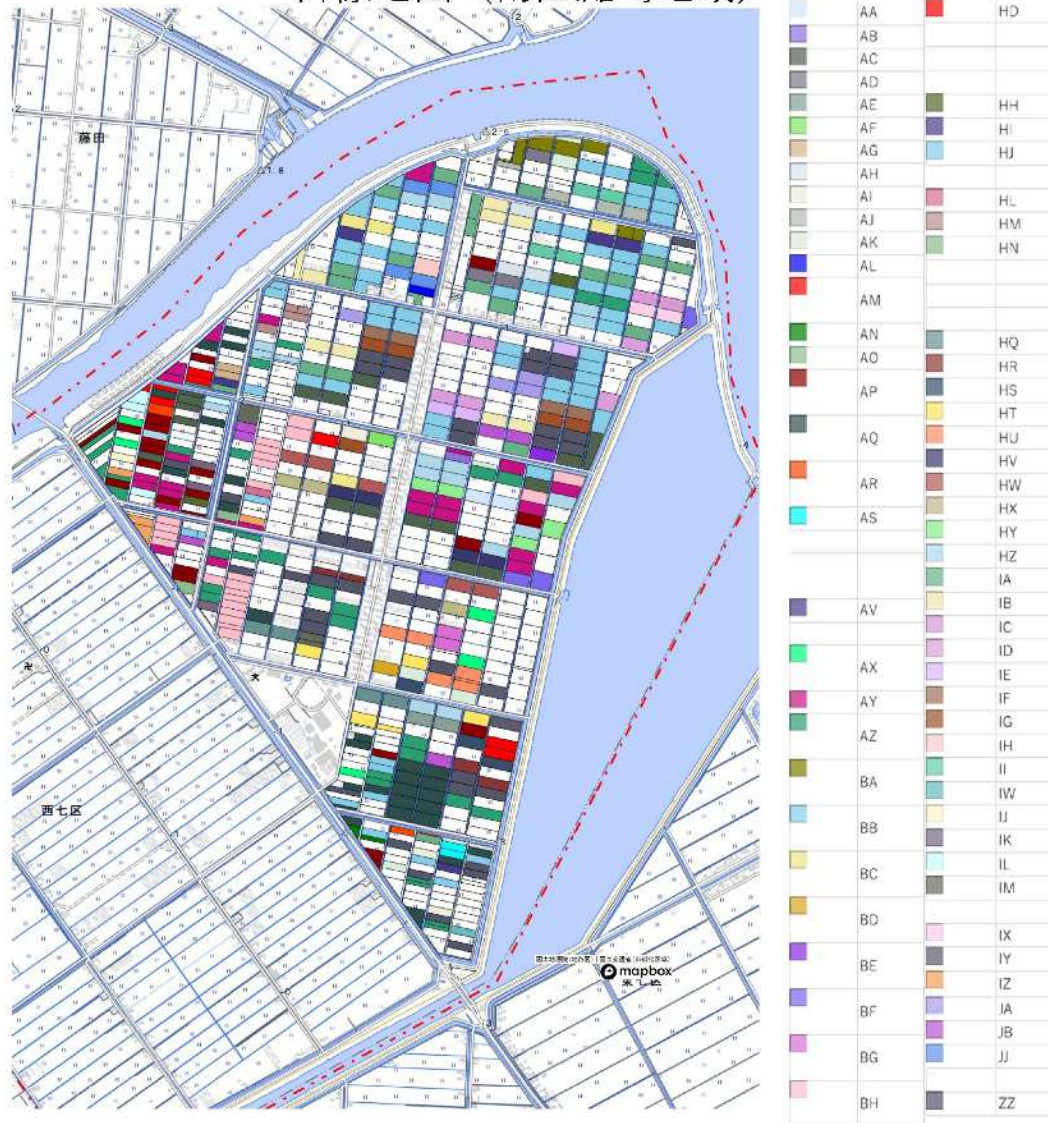
	属性	農業を担う者 (氏名・名称)	現状					10年後 (目標年度：令和 12 年度)						
			経営作目等	経営面積		作業受託 面積		経営作目等	経営面積		作業受託 面積		目標地図上の 表示	備考
133	利用者		水稻、野菜、果樹等	1.40	ha		ha	水稻、野菜、果樹等	1.40	ha		ha	ZZ	
134	利用者		水稻、野菜、果樹等	0.06	ha		ha	水稻、野菜、果樹等	0.06	ha		ha	ZZ	
135	利用者		水稻、野菜、果樹等	0.35	ha		ha	水稻、野菜、果樹等	0.35	ha		ha	ZZ	
136	利用者		水稻、野菜、果樹等	0.69	ha		ha	水稻、野菜、果樹等	0.69	ha		ha	ZZ	
137	利用者		水稻、野菜、果樹等	0.18	ha		ha	水稻、野菜、果樹等	0.18	ha		ha	ZZ	
138	利用者		水稻、野菜、果樹等	0.20	ha		ha	水稻、野菜、果樹等	0.20	ha		ha	ZZ	
139	利用者		水稻、野菜、果樹等	0.30	ha		ha	水稻、野菜、果樹等	0.30	ha		ha	ZZ	
140	利用者		水稻、野菜、果樹等	0.30	ha		ha	水稻、野菜、果樹等	0.30	ha		ha	ZZ	
141	利用者		水稻、野菜、果樹等	0.50	ha		ha	水稻、野菜、果樹等	0.50	ha		ha	ZZ	
142	利用者		水稻、野菜、果樹等	0.10	ha		ha	水稻、野菜、果樹等	0.10	ha		ha	ZZ	
143	利用者		水稻、野菜、果樹等	0.10	ha		ha	水稻、野菜、果樹等	0.10	ha		ha	ZZ	
144	利用者		水稻、野菜、果樹等	0.31	ha		ha	水稻、野菜、果樹等	0.31	ha		ha	ZZ	
145	利用者		水稻、野菜、果樹等	0.17	ha		ha	水稻、野菜、果樹等	0.17	ha		ha	ZZ	
146	利用者		水稻、野菜、果樹等	0.33	ha		ha	水稻、野菜、果樹等	0.33	ha		ha	ZZ	
147	利用者		水稻、野菜、果樹等	1.99	ha		ha	水稻、野菜、果樹等	1.99	ha		ha	ZZ	
148	利用者		水稻、野菜、果樹等	0.52	ha		ha	水稻、野菜、果樹等	0.52	ha		ha	ZZ	
149	利用者		水稻、野菜、果樹等	0.51	ha		ha	水稻、野菜、果樹等	0.51	ha		ha	ZZ	
150	利用者		水稻、野菜、果樹等	0.20	ha		ha	水稻、野菜、果樹等	0.20	ha		ha	ZZ	
151	利用者		水稻、野菜、果樹等	0.07	ha		ha	水稻、野菜、果樹等	0.07	ha		ha	ZZ	
152	利用者		水稻、野菜、果樹等	0.09	ha		ha	水稻、野菜、果樹等	0.09	ha		ha	ZZ	
153	利用者		水稻、野菜、果樹等	0.53	ha		ha	水稻、野菜、果樹等	0.53	ha		ha	ZZ	
154	利用者		水稻、野菜、果樹等	0.30	ha		ha	水稻、野菜、果樹等	0.30	ha		ha	ZZ	
155	利用者		水稻、野菜、果樹等	0.05	ha		ha	水稻、野菜、果樹等	0.05	ha		ha	ZZ	
156	利用者		水稻、野菜、果樹等	0.06	ha		ha	水稻、野菜、果樹等	0.06	ha		ha	ZZ	
157	利用者		水稻、野菜、果樹等	0.20	ha		ha	水稻、野菜、果樹等	0.20	ha		ha	ZZ	
158	利用者		水稻、野菜、果樹等	2.63	ha		ha	水稻、野菜、果樹等	2.63	ha		ha	ZZ	
159	利用者		水稻、野菜、果樹等	0.29	ha		ha	水稻、野菜、果樹等	0.29	ha		ha	ZZ	
160	利用者		水稻、野菜、果樹等	0.07	ha		ha	水稻、野菜、果樹等	0.07	ha		ha	ZZ	
161	利用者		水稻、野菜、果樹等	1.43	ha		ha	水稻、野菜、果樹等	1.43	ha		ha	ZZ	
162	利用者		水稻、野菜、果樹等	0.73	ha		ha	水稻、野菜、果樹等	0.73	ha		ha	ZZ	
163	利用者		水稻、野菜、果樹等	0.30	ha		ha	水稻、野菜、果樹等	0.30	ha		ha	ZZ	
164	利用者		水稻、野菜、果樹等	0.43	ha		ha	水稻、野菜、果樹等	0.43	ha		ha	ZZ	
165	利用者		水稻、野菜、果樹等	1.42	ha		ha	水稻、野菜、果樹等	1.42	ha		ha	ZZ	
166	利用者		水稻、野菜、果樹等	0.50	ha		ha	水稻、野菜、果樹等	0.50	ha		ha	ZZ	
167	利用者		水稻、野菜、果樹等	1.76	ha		ha	水稻、野菜、果樹等	1.76	ha		ha	ZZ	
168	利用者		水稻、野菜、果樹等	14.89	ha		ha	水稻、野菜、果樹等	14.89	ha		ha	ZZ	
169	利用者		水稻、野菜、果樹等	3.40	ha		ha	水稻、野菜、果樹等	3.40	ha		ha	ZZ	
170	利用者		水稻、野菜、果樹等	0.18	ha		ha	水稻、野菜、果樹等	0.18	ha		ha	ZZ	
171	利用者		水稻、野菜、果樹等	1.03	ha		ha	水稻、野菜、果樹等	1.03	ha		ha	ZZ	
172	利用者		水稻、野菜、果樹等	0.49	ha		ha	水稻、野菜、果樹等	0.49	ha		ha	ZZ	
173	利用者		水稻、野菜、果樹等	1.09	ha		ha	水稻、野菜、果樹等	1.09	ha		ha	ZZ	
174	利用者		水稻、野菜、果樹等	0.50	ha		ha	水稻、野菜、果樹等	0.50	ha		ha	ZZ	
175	利用者		水稻、野菜、果樹等	0.80	ha		ha	水稻、野菜、果樹等	0.80	ha		ha	ZZ	
176	利用者		水稻、野菜、果樹等	0.46	ha		ha	水稻、野菜、果樹等	0.46	ha		ha	ZZ	

4 地域内の農業を担う者一覧（目標地図に位置付ける者）

	属性	農業を担う者 (氏名・名称)	現状				10年後 (目標年度：令和 12 年度)							
			経営作目等	経営面積	作業受託 面積		経営作目等	経営面積	作業受託 面積		目標地図上の 表示	備考		
177	利用者		水稻、野菜、果樹等	0.91	ha		ha	水稻、野菜、果樹等	0.91	ha		ha	ZZ	
178	利用者		水稻、野菜、果樹等	0.10	ha		ha	水稻、野菜、果樹等	0.10	ha		ha	ZZ	
179	利用者		水稻、野菜、果樹等	1.45	ha		ha	水稻、野菜、果樹等	1.45	ha		ha	ZZ	
180	利用者		水稻、野菜、果樹等	1.25	ha		ha	水稻、野菜、果樹等	1.25	ha		ha	ZZ	
181	利用者		水稻、野菜、果樹等	0.23	ha		ha	水稻、野菜、果樹等	0.23	ha		ha	ZZ	
182	利用者		水稻、野菜、果樹等	0.20	ha		ha	水稻、野菜、果樹等	0.20	ha		ha	ZZ	
183	利用者		水稻、野菜、果樹等	0.88	ha		ha	水稻、野菜、果樹等	0.88	ha		ha	ZZ	
184	利用者		水稻、野菜、果樹等	0.32	ha		ha	水稻、野菜、果樹等	0.32	ha		ha	ZZ	
185	利用者		水稻、野菜、果樹等	11.88	ha		ha	水稻、野菜、果樹等	11.88	ha		ha	ZZ	
186	利用者		水稻、野菜、果樹等	0.11	ha		ha	水稻、野菜、果樹等	0.11	ha		ha	ZZ	
187	利用者		水稻、野菜、果樹等	1.43	ha		ha	水稻、野菜、果樹等	1.43	ha		ha	ZZ	
188	利用者		水稻、野菜、果樹等	0.04	ha		ha	水稻、野菜、果樹等	0.04	ha		ha	ZZ	
189	利用者		水稻、野菜、果樹等	0.58	ha		ha	水稻、野菜、果樹等	0.58	ha		ha	ZZ	
190	利用者		水稻、野菜、果樹等	0.32	ha		ha	水稻、野菜、果樹等	0.32	ha		ha	ZZ	
191	利用者		水稻、野菜、果樹等	1.44	ha		ha	水稻、野菜、果樹等	1.44	ha		ha	ZZ	
192	利用者		水稻、野菜、果樹等	0.36	ha		ha	水稻、野菜、果樹等	0.36	ha		ha	ZZ	
193	利用者		水稻、野菜、果樹等	0.29	ha		ha	水稻、野菜、果樹等	0.29	ha		ha	ZZ	
194	利用者		水稻、野菜、果樹等	0.28	ha		ha	水稻、野菜、果樹等	0.28	ha		ha	ZZ	
195	利用者		水稻、野菜、果樹等	0.15	ha		ha	水稻、野菜、果樹等	0.15	ha		ha	ZZ	
	計	195経営体		717.31	ha		ha		717.31	ha		ha		

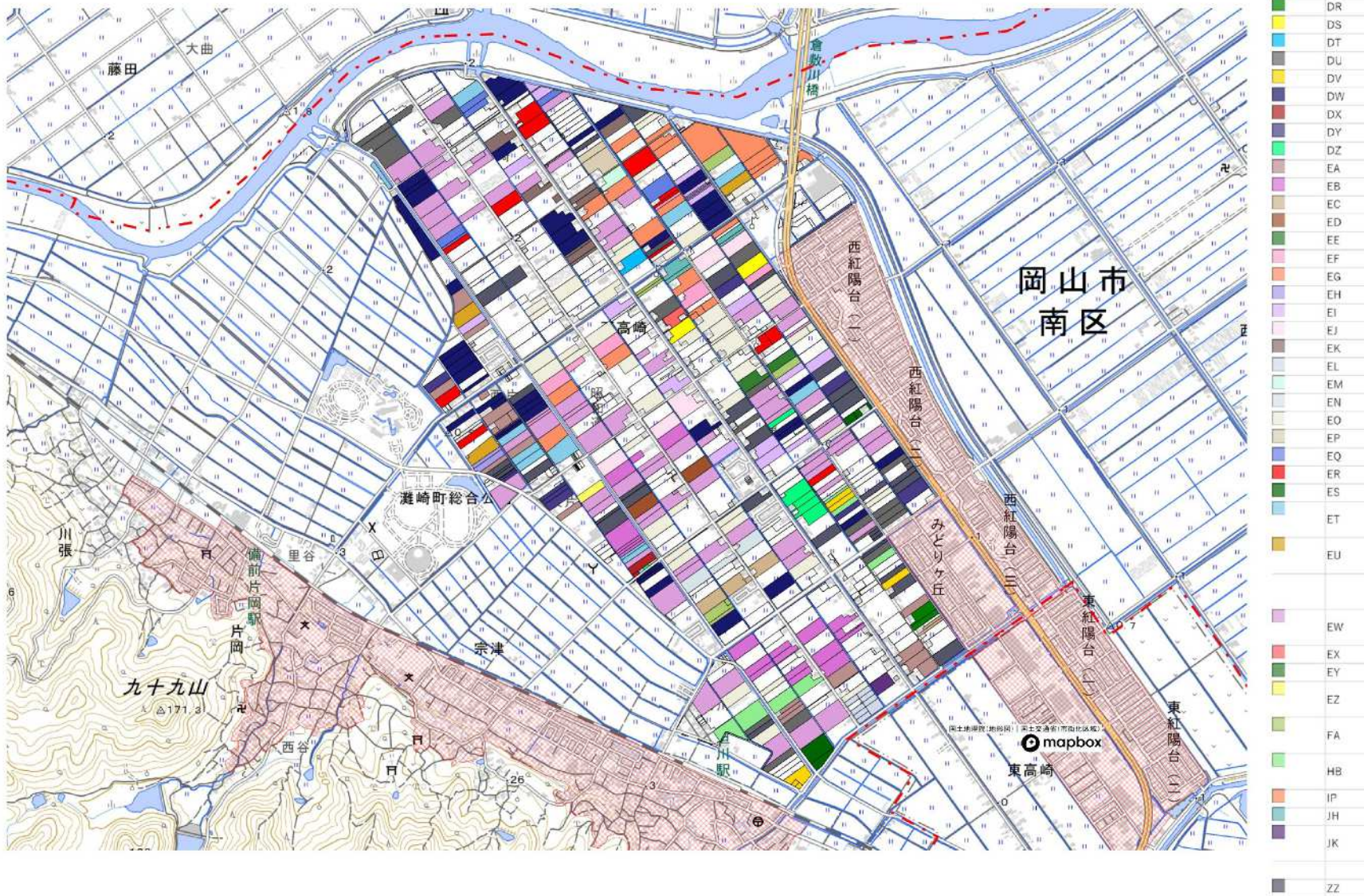
注：「属性」欄は、認定農業は「認農」、認定新規就農者は「認就」、左記に該当しない農用地等を継続的に利用する者は「利用者」と記載。

目標地図（南区灘崎地域）

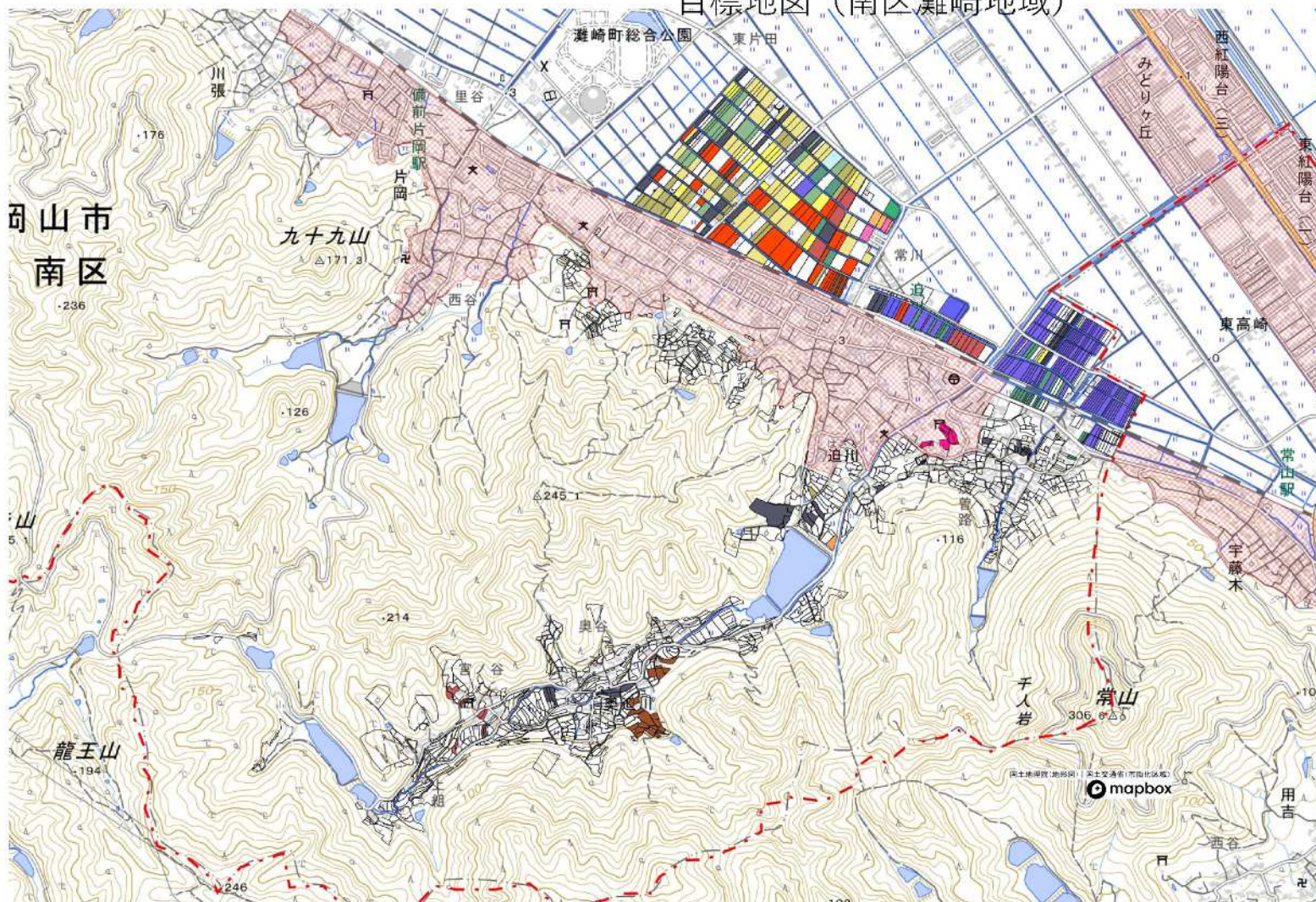











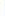








	BI		DC
	BJ		
			DD
	BM		DE
	BO		
	BP		
	BQ		DG
	BR		DH
	BS		
	BT		DI
	BU		
	BV		DJ
	BW		DK
	BX		DL
	BY		
	BZ		DM
	CA		
	CB		DN
	CC		
	CD		DO
	CE		
	CF		DP
	CG		HA
			
	CI		IO
	CK		IQ
	CL		JC
	CM		JD
	CN		JE
	CO		
	CP		JF
	CQ		
	CR		JG
	CS		JM
	CT		
	CU		ZZ
	CV		
	CW		
	CX		
	CY		
	CZ		
	DA		
	DB		

目標地図（南区灘崎地域）

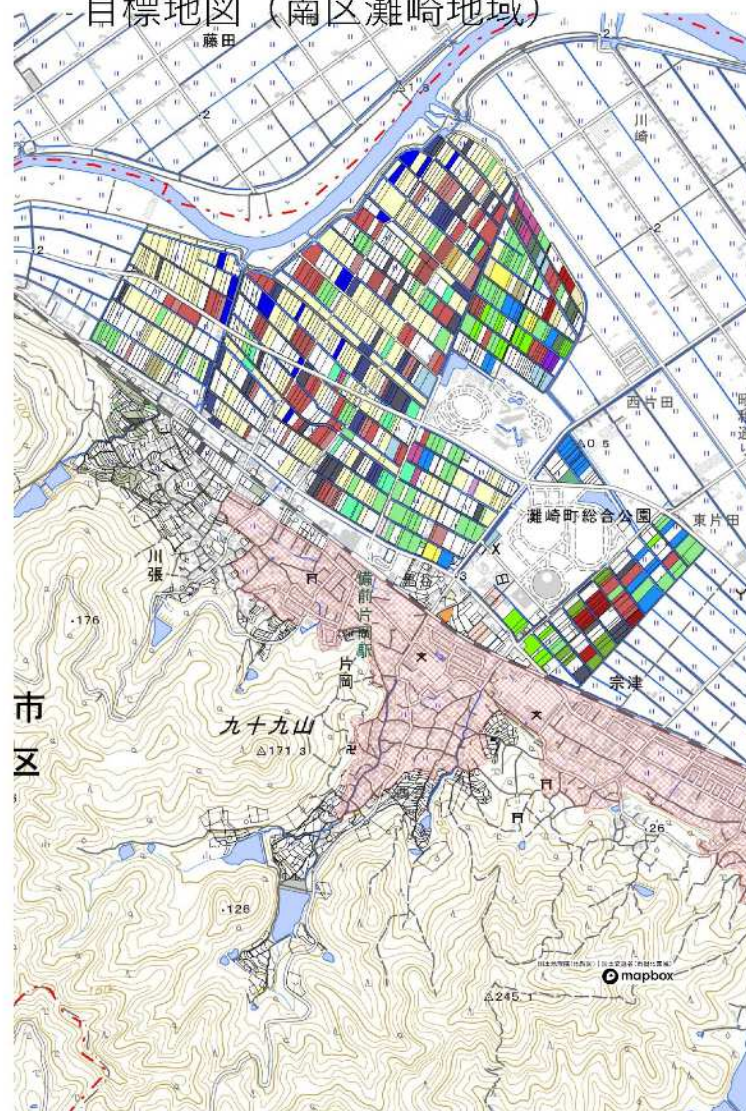


目標地図（南区灘崎地域）



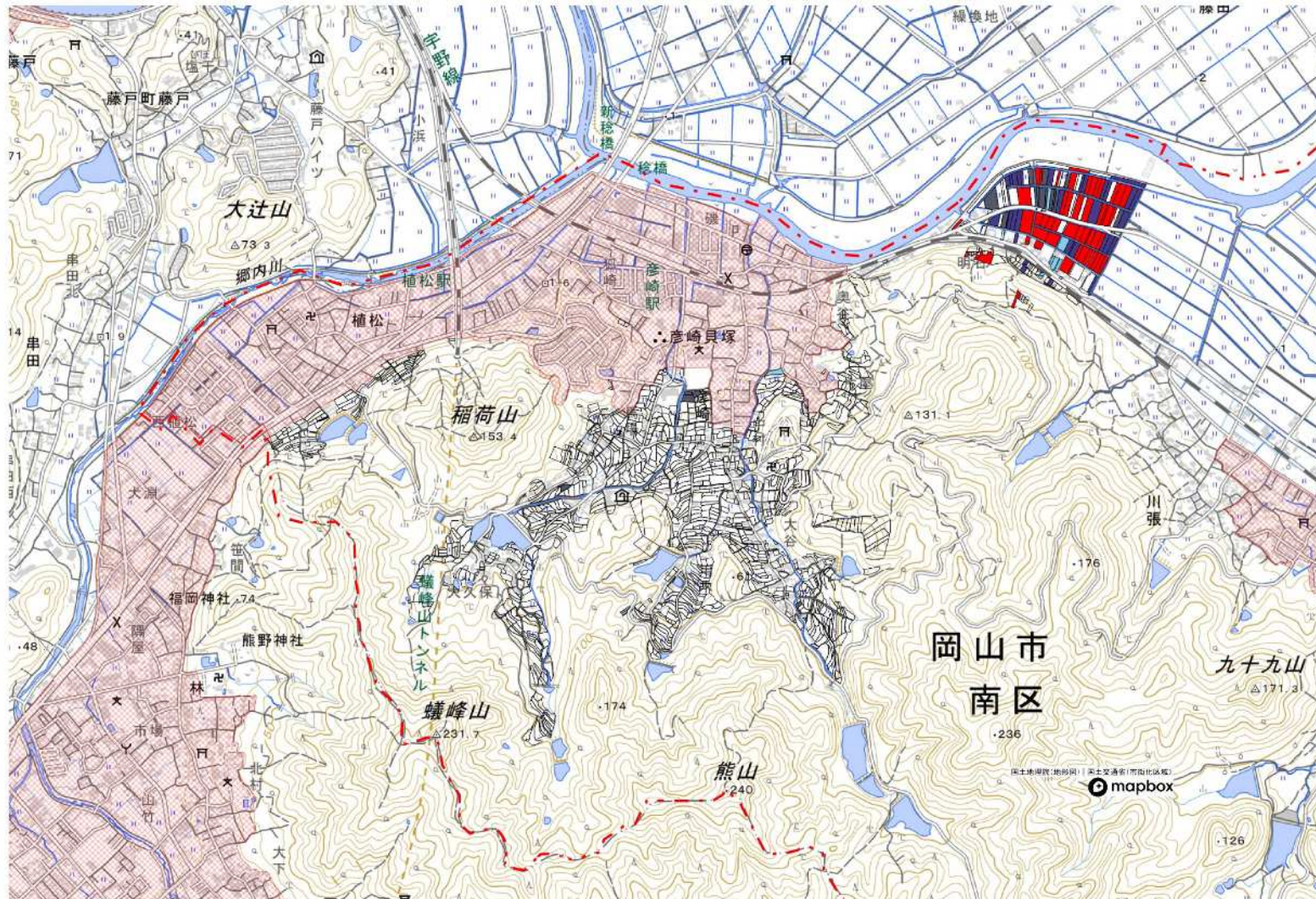
	FB
	FC
	FD
	FE
	FF
	FG
	FH
	FI
	FJ
	FK
	FL
	FM
	FN
	FO
	FP
	FQ
	HC
	ZZ

目標地図（南区灘崎地域）



FR
FS
FT
FU
FV
FW
FX
FY
FZ
GD
GE
GF
GH
GI
GJ
GK
GL
GM
GN
GO
GP
GQ
GS
GT
GU
GV
IS
IT
JL
ZZ

目標地図（南区灘崎地域）



GY
GZ
IU
ZZ