

Bブロック電気設備機器数量表

図記号	記号	名 称	数量
⊙	▲	一般ホール照明器具 A (既存/取流用)	2
⊙	⊙	一般ホール照明器具 B	3
⊙	⊙	階段照明 (既存/下灯器具更新)	-
⊙	⊙	演出照明 (LED)	-
⊙	⊙	夜光照明	6
⊙	⊙	引込照明設備改修	1
⊙	⊙	コンセント盤	-
○	○	引込柱	-
⊙	⊙	ハンドホール	-
⊙	⊙	P800 250x250x100, SUS(NP)、防犯色塗料	3

※ケーブル延長表示のLは平面上の延長を指し、①内数字は器具部の立上り延長を指す。

電気設備平面図 (B ブロック)

S=1:250

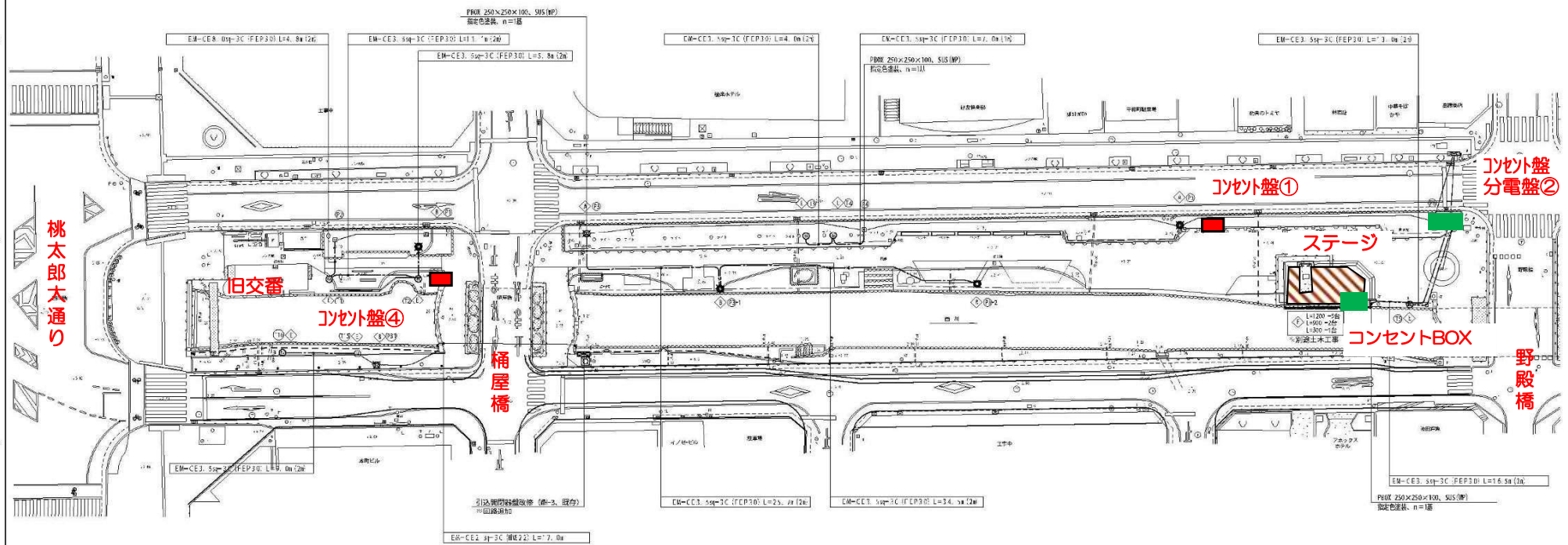
館外機入場口	観音堂	平間口	館	出口
Aブロック	Bブロック	Cブロック	Dブロック	Eブロック



◎特記事項

期間中のイベント利用が想定されることから、

- で示す、2か所のコンセントからの電源供給は不可とする。
- ウッドデッキへ裝飾等を行う場合もステージ機能を損なうことのないようにすること。



(Bブロック)

事業名	岡山県立総合体育館改修工事(2F)	
路線名	岡山県立総合体育館	
位置	岡山市平楽町1丁目	
図面名称	電気設備平面図 (Bブロック)	
縮尺	S=1:250	E-6
訂定年	平成29年	
所在地	岡山市	

特記事項
一般ホール照明器具AのP3、P5のベースプレートは、
現地基礎のベースピッチに合わせて製作すること。

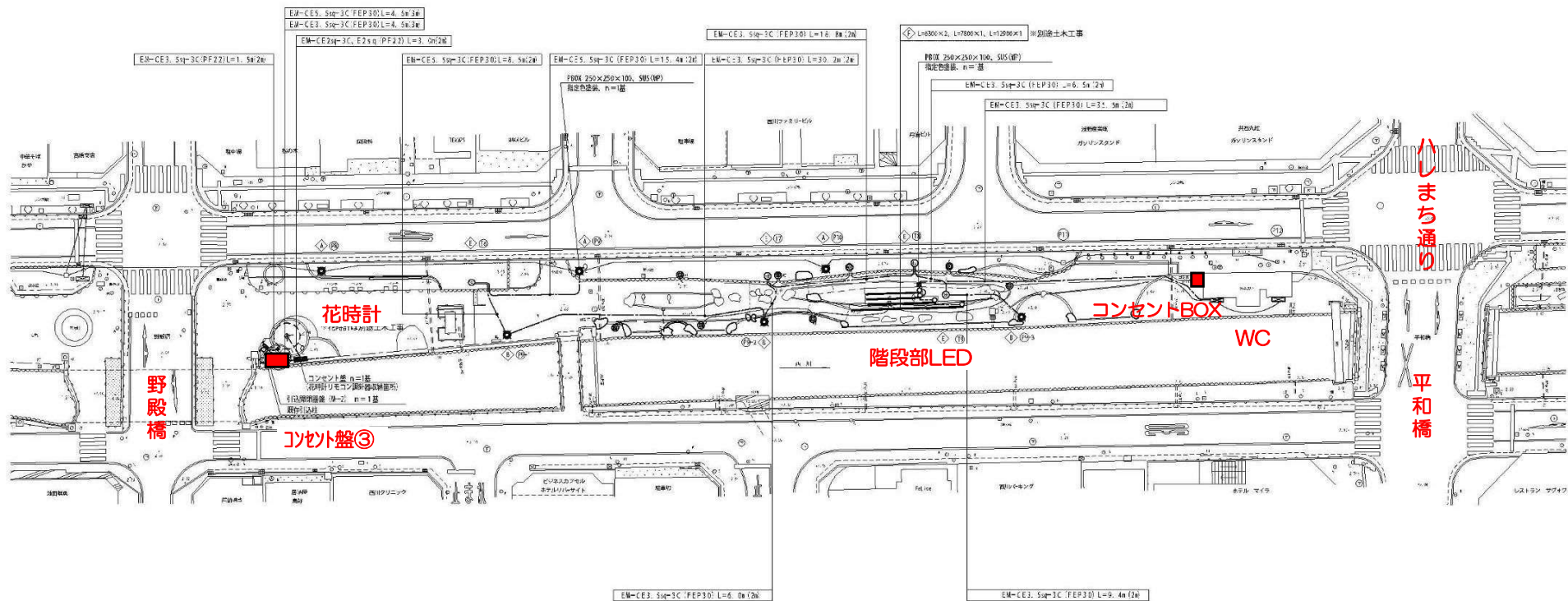
(ブロック)電気設備機器数量表

図記号	記号	名称	数量
⊙	◇	一般ボール形照器具 A (既存基礎適用)	3
⊙	◇	一般ボール形照器具 B	3
⊙	◇	筒線照明 (既存下灯器具更新)	8
○	◇	演出照明 (LED)	-
⊙	◇	投光照明	4
■		引込開閉器盤	1
□		コンセント盤	1
○		引込柱	-
⊕		ハンドホール	-
		P8(P9) 250×250×100, SUS(NP)、指定色塗装	2

※ケーブル延長表示のL○◇は平面上の延長を指し、○内数字は器具部の立上り延長を指す。

電気設備平面図 (Cブロック)

S=1:250



特記事項
 ・一般ボール照器具AのP8、P9、P10のベースプレートは、
 現地基礎のベースピッチに合わせて製作すること。

(ブロック)	
事業名	西尾橋公園(奥物)電気設備工事(2F)
路線名	
位置	弘州市平賀町(谷地内)
図面名称	電気設備平面図 (Cブロック)
縮尺	S=1:250
訂定年度	平成20年度
	E-7

電気設備平面図 (Dブロック)

S=1:250

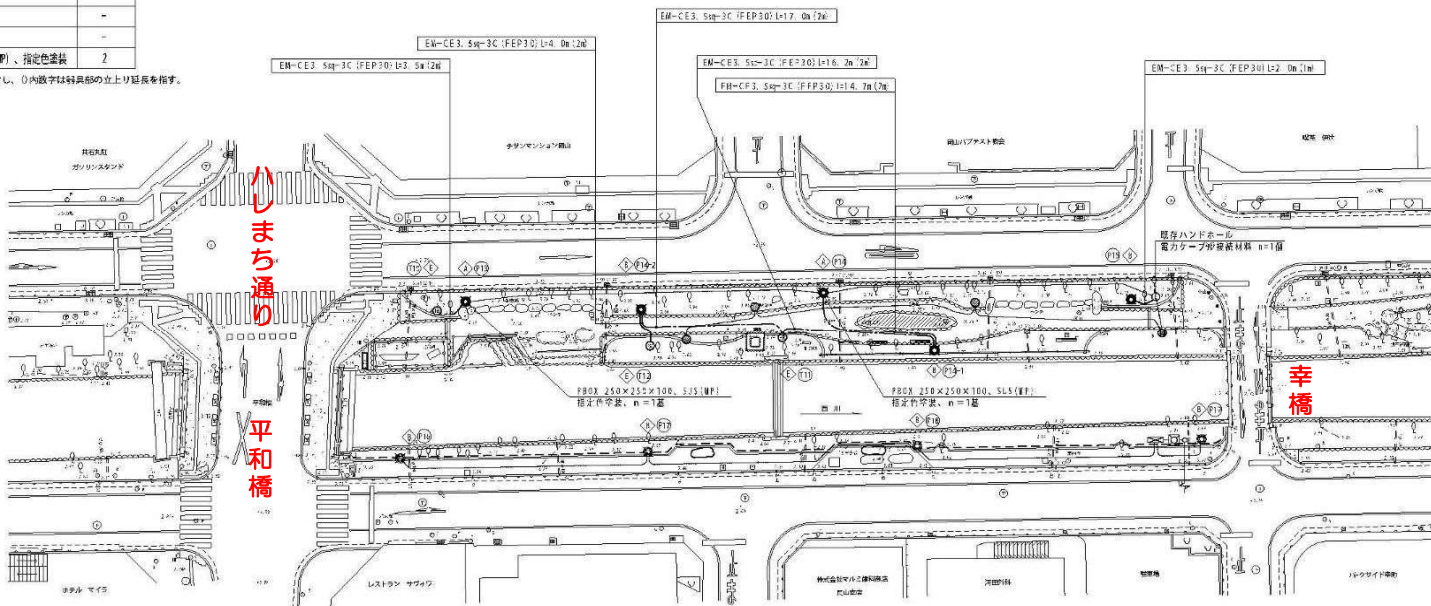


地味館大ホール	地味館	中庭	館	出館
Aブロック	Bブロック	Cブロック	Dブロック	Eブロック

Dブロック電気設備機器数量表

図記号	記号	名称	数量
⊙	△	一般ボール照明器具 A (既存基礎活用)	2
⊙	⊕	一般ボール照明器具 B	3
⊙	◇	間接照明 (既存足下灯器具更新、新設)	4
○	◇	演出照明 (LED)	-
⊙	◇	投光器	3
□		花びら灯盤	-
□		引込照明装置	-
□		コンセント箱	-
○		引込柱	-
□		ハンドホール	-
		PBOX 250×250×100, SUS (MP)、指定色塗装	2

※ケーブル延長表示の○は平面上の延長を指し、○内数字は器具部の立上り延長を指す。



(Dブロック)

事業名	国・県道沿道 歩道橋 電気設備設置工事(20-Z)	
路線名		
位置	岡山市東区地内	
図面名称	電気設備平面図 (Dブロック)	
縮尺	S=1:250	E-6
作業年度	平成20年度	
岡山市		

特記事項

一般ボール照明器具AのP13、P14のベースプレートは、現地基礎のベースピッチに合わせて製作すること。

電気設備平面図 (Eブロック)

S=1:250

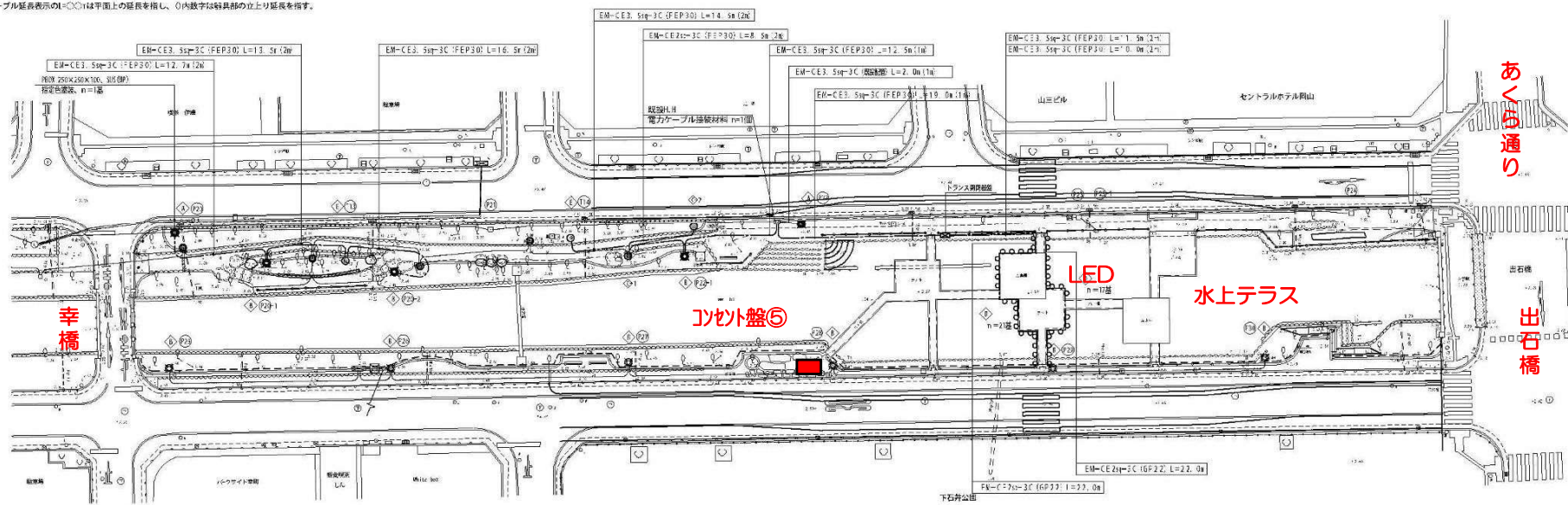


※本図を参照	設備名	平面図	記号	注記
Aブロック	Bブロック	Cブロック	Dブロック	Eブロック

Eブロック電気設備機器数量表

図記号	記号	名 称	数 量
▲	A	一般ポール照明器具 A (高容量電池用)	2
●	B	一般ポール照明器具 B	3
◎	C	間接照明 (既存足下灯器具更新)	6
○	D	演出照明 (LED)	38
⊕	E	投光照明	2
⊖		電灯分岐盤	-
⊕		トランス調整盤	1
⊖		コンセント盤	-
○		引込柱	-
⊖		ハンドホール	-
⊖		PBX 250×250×100, S15 (脚)、指定色塗装	1

※ケーブル延長表示の○は平面上の延長を指し、○内数字は器具部の立上り延長を指す。



下石井公園

あまのこ橋

出石橋

特記事項
 ・一般ポール照明器具AのP20、P22のベースプレートは、
 現地基礎のベースピッチに合わせて製作すること。

(Eブロック)	
事業名	岡山線公園(後継)電気設備工事(車道)
路線名	
位置	岡山市北区境内
図面名称	電気設備工事仕様書 (Eブロック)
縮尺	S=1:250
訂義年次	平成29年次
岡 山 市	