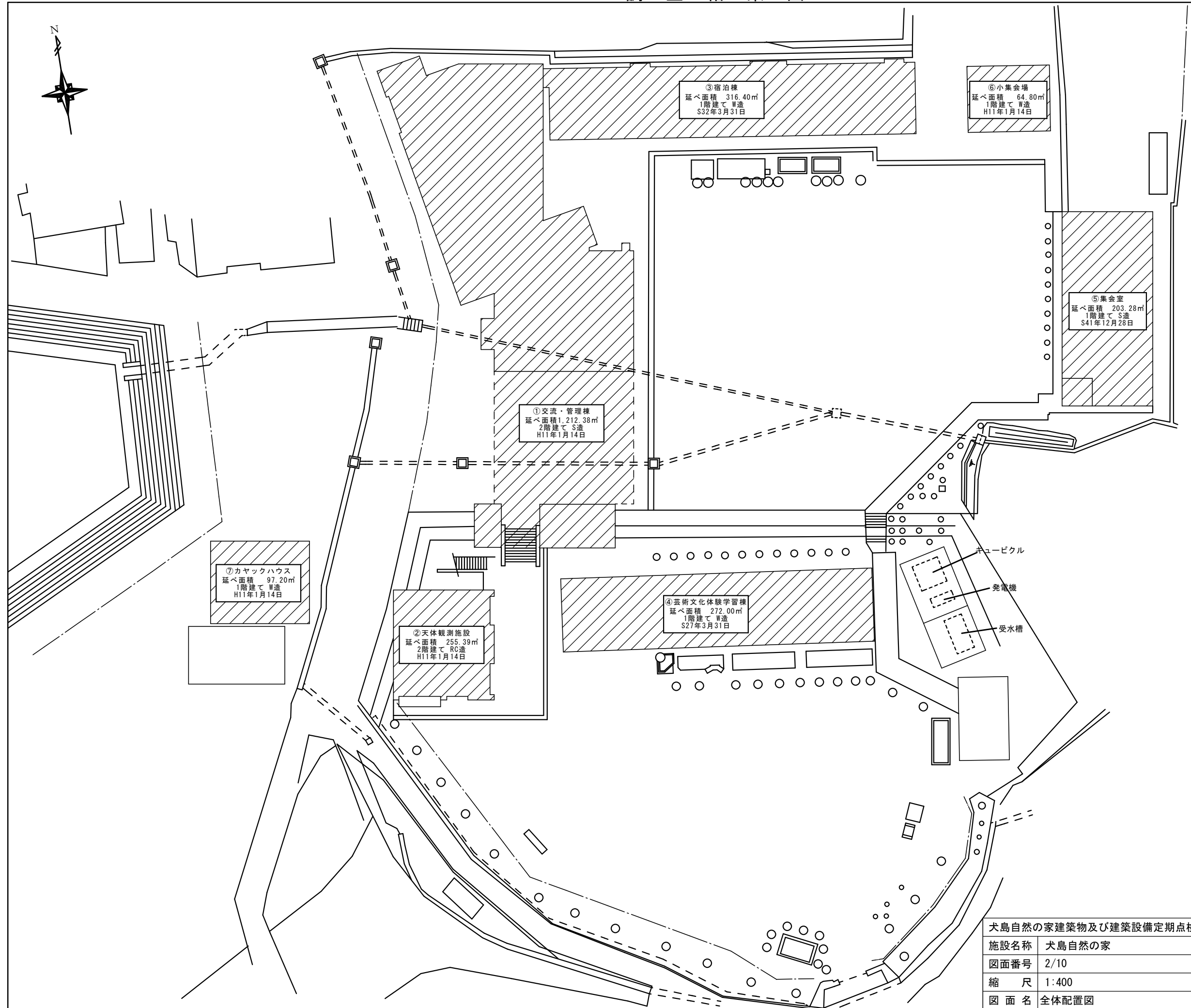


犬島自然の家建築物及び建築設備定期点検	
施設名称	犬島自然の家
図面番号	1/10
縮尺	1/2500
図面名	附近見取図

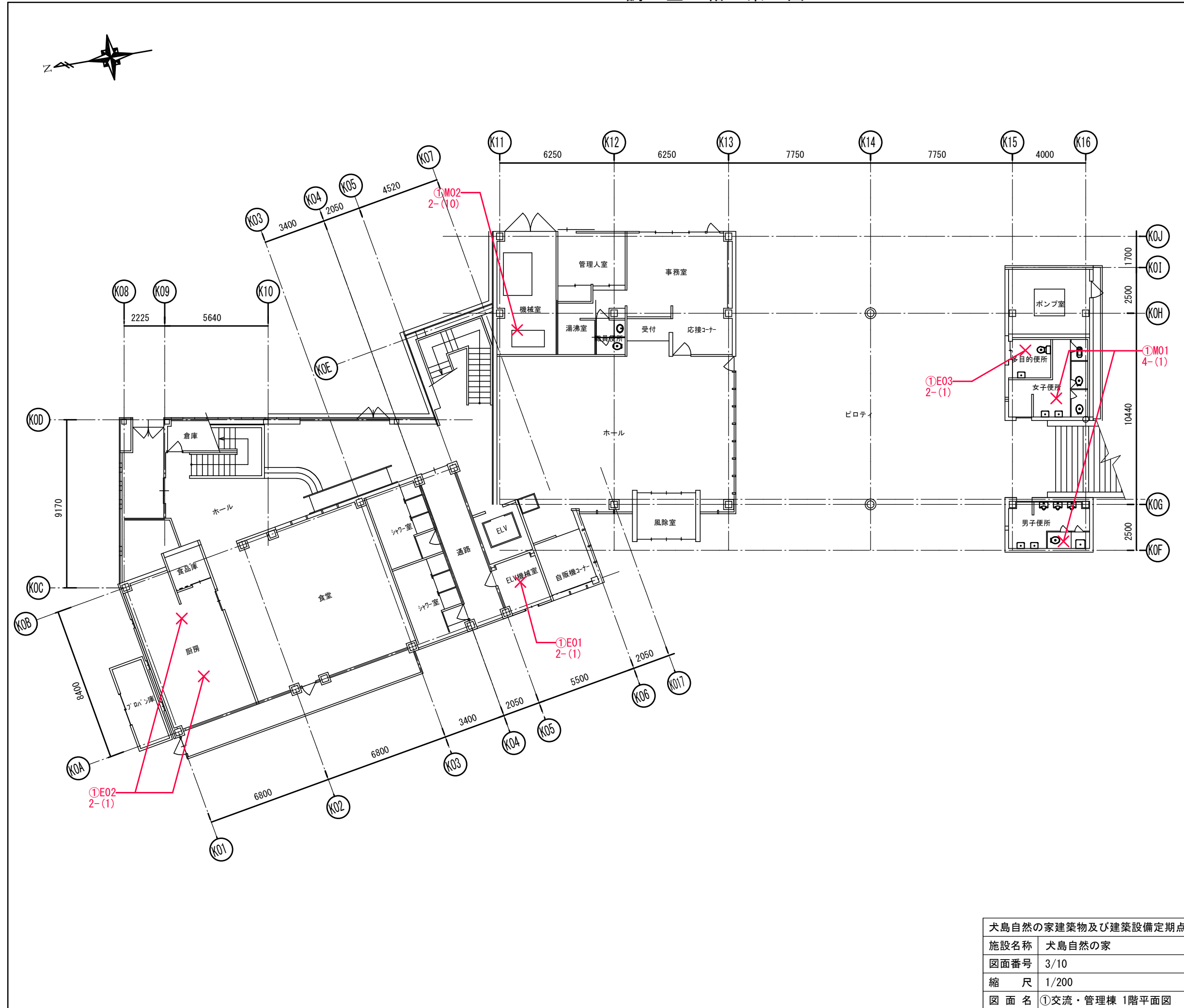
番号	調査項目
(換気設備)	
1	法第28条第2項又は第3項に基づき換気設備が設けられた居室
(1)から(10)	機械換気設備
(11)から(21)	中央管理方式の空気調和設備
2	換気設備を設けるべき調理室等
(1)から(8)	自然換気設備及び機械換気設備
(9)	自然換気設備
(10)から(13)	機械換気設備
3	法第28条第2項又は第3項に基づき換気設備が設けられた居室
(1)から(9)	防火ダンパー等
4	上記以外の検査項目等
(非常用の照明装置)	
1	照明器具
(1)から(2)	非常用の照明器具
2	電池内蔵形の蓄電池、電源別置形の蓄電池及び自家発電装置
(1)	予備電源
(2)	照度
3	電源別置形の蓄電池及び自家発電装置
(1)から(4)	配線
(5)から(6)	切替回路
4	電池内蔵形の蓄電池
(1)から(2)	配線及び充電ランプ
5	電源別置形の蓄電池
(1)から(8)	蓄電池
6	自家発電装置
(1)から(17)	自家発電装置
7	上記以外の検査項目等
(給水設備及び排水設備)	
1	飲料用の配管設備、排水設備
(1)から(11)	飲料用配管及び排水配管
2	飲料水の配管設備
(1)から(7)	飲料用の給水タンク貯水タンク給水ポンプ
(8)から(10)	給湯設備(循環ポンプを含む。)
3	排水設備
(1)から(5)	排水槽
(7)から(11)	排水再利用配管設備
(12)から(22)	その他
4	上記以外の検査項目等
(防火扉)	
(1)から(4)	防火扉
(5)から(15)	連動機構
(16)から(17)	総合的な作動の状況

調査結果図



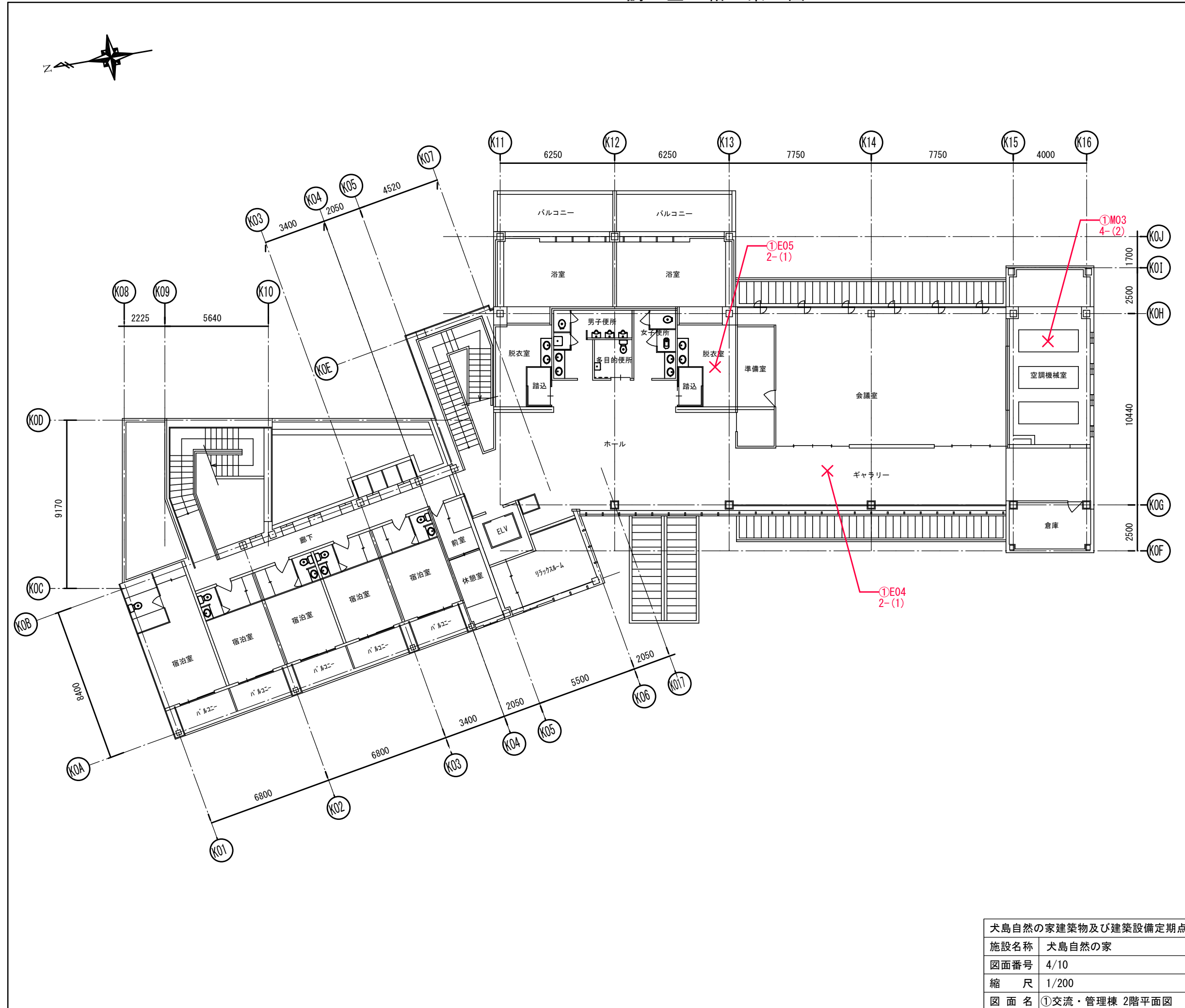
犬島自然の家建築物及び建築設備定期点検	
施設名称	犬島自然の家
図面番号	2/10
縮尺	1:400
図面名	全体配置図

番号	調査項目
(換気設備)	
1	法第28条第2項又は第3項に基づき換気設備が設けられた居室
(1)から(10)	機械換気設備
(11)から(21)	中央管理方式の空調和設備
2	換気設備を設けるべき調理室等
(1)から(8)	自然換気設備及び機械換気設備
(9)	自然換気設備
(10)から(13)	機械換気設備
3	法第28条第2項又は第3項に基づき換気設備が設けられた居室
(1)から(9)	防火ダンパー等
4	上記以外の検査項目等
(非常用の照明装置)	
1	照明器具
(1)から(2)	非常用の照明器具
2	電池内蔵形の蓄電池、電源別置形の蓄電池及び自家発電装置
(1)	予備電源
(2)	照度
3	電源別置形の蓄電池及び自家発電装置
(1)から(4)	配線
(5)から(6)	切替回路
4	電池内蔵形の蓄電池
(1)から(2)	配線及び充電ランプ
5	電源別置形の蓄電池
(1)から(8)	蓄電池
6	自家発電装置
(1)から(17)	自家発電装置
7	上記以外の検査項目等
(給水設備及び排水設備)	
1	飲料用の配管設備、排水設備
(1)から(11)	飲料用配管及び排水配管
2	飲料水の配管設備
(1)から(7)	飲料用の給水タンク貯水タンク給水ポンプ
(8)から(10)	給湯設備(循環ポンプを含む。)
3	排水設備
(1)から(5)	排水槽
(7)から(11)	排水再利用配管設備
(12)から(22)	その他
4	上記以外の検査項目等
(防火扉)	
(1)から(4)	防火扉
(5)から(15)	連動機構
(16)から(17)	総合的な作動の状況



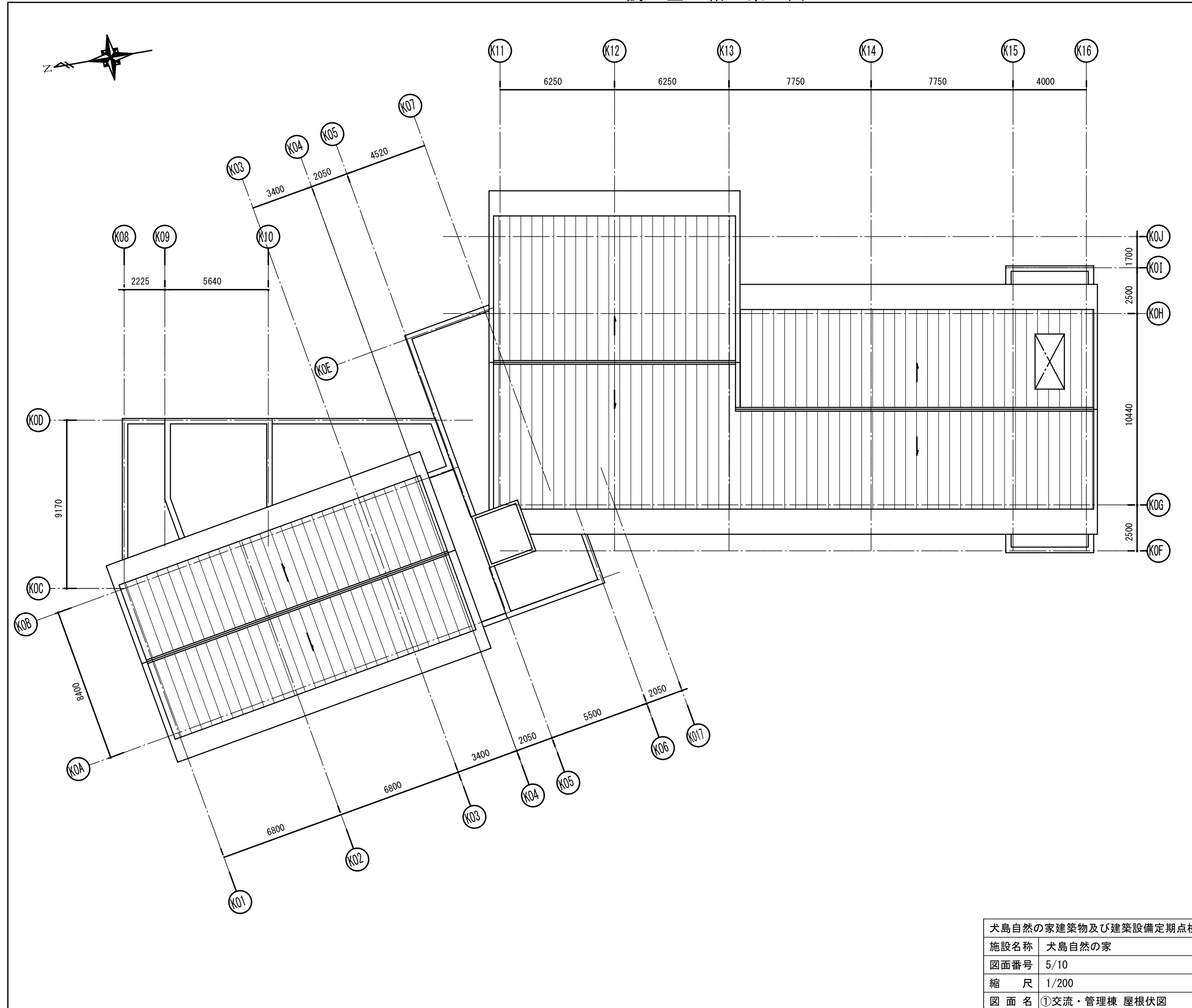
番号	調査項目
(換気設備)	
1	法第28条第2項又は第3項に基づき換気設備が設けられた居室
(1)から(10)	機械換気設備
(11)から(21)	中央管理方式の空気調和設備
2	換気設備を設けるべき調理室等
(1)から(8)	自然換気設備及び機械換気設備
(9)	自然換気設備
(10)から(13)	機械換気設備
3	法第28条第2項又は第3項に基づき換気設備が設けられた居室
(1)から(9)	防火ダンパー等
4	上記以外の検査項目等
(非常用の照明装置)	
1	照明器具
(1)から(2)	非常用の照明器具
2	電池内蔵形の蓄電池、電源別置形の蓄電池及び自家用発電装置
(1)	予備電源
(2)	照度
3	電源別置形の蓄電池及び自家用発電装置
(1)から(4)	配線
(5)から(6)	切替回路
4	電池内蔵形の蓄電池
(1)から(2)	配線及び充電ランプ
5	電源別置形の蓄電池
(1)から(8)	蓄電池
6	自家用発電装置
(1)から(17)	自家用発電装置
7	上記以外の検査項目等
(給水設備及び排水設備)	
1	飲料用の配管設備、排水設備
(1)から(11)	飲料用配管及び排水配管
2	飲料水の配管設備
(1)から(7)	飲料用の給水タンク貯水タンク給水ポンプ
(8)から(10)	給湯設備(循環ポンプを含む。)
3	排水設備
(1)から(5)	排水槽
(7)から(11)	排水再利用配管設備
(12)から(22)	その他
4	上記以外の検査項目等
(防火扉)	
(1)から(4)	防火扉
(5)から(15)	連動機構
(16)から(17)	総合的な作動の状況

犬島自然の家建築物及び建築設備定期点検	
施設名称	犬島自然の家
図面番号	3/10
縮尺	1/200
図面名	①交流・管理棟 1階平面図



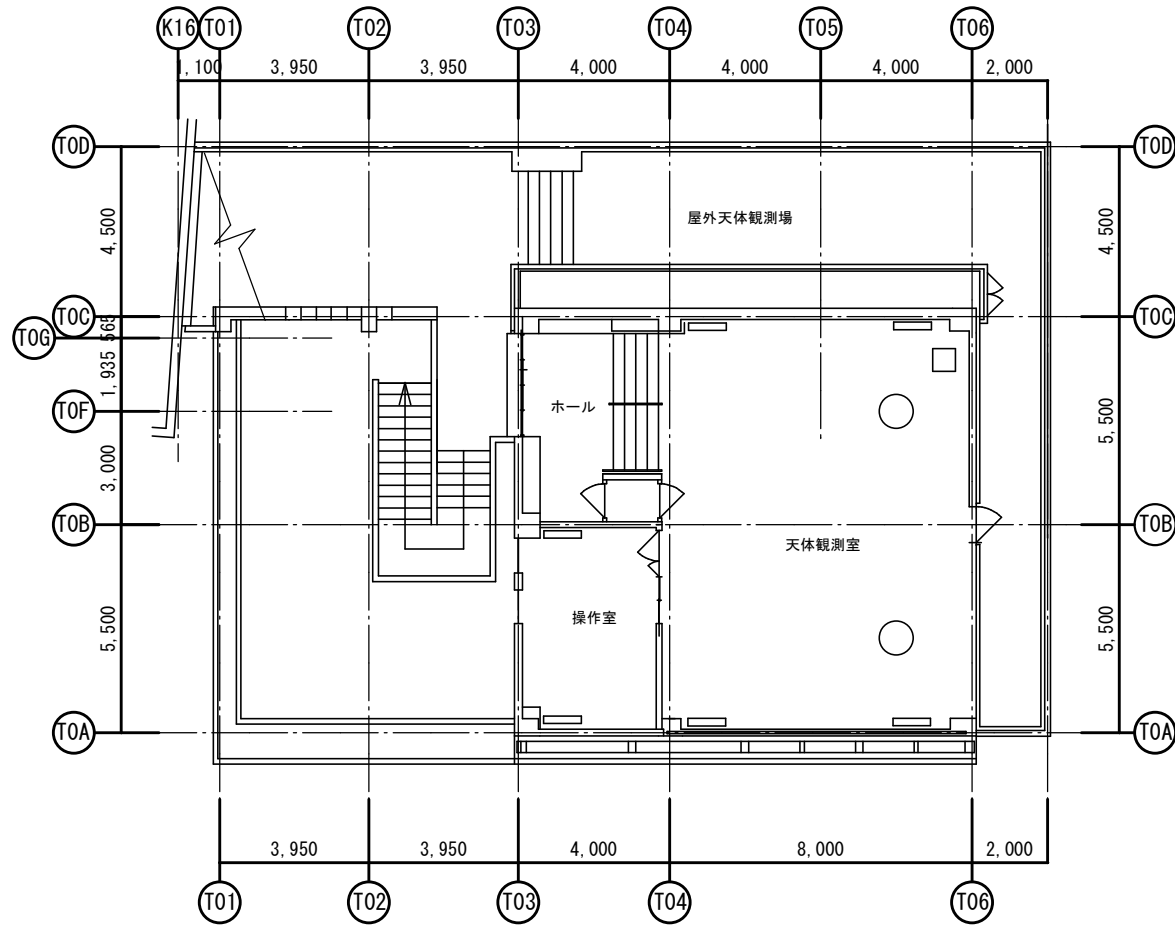
番号	調査項目
(換気設備)	
1	法第28条第2項又は第3項に基づき換気設備が設けられた居室
(1)から(10)	機械換気設備
(11)から(21)	中央管理方式の空気調和設備
2	換気設備を設けるべき調理室等
(1)から(8)	自然換気設備及び機械換気設備
(9)	自然換気設備
(10)から(13)	機械換気設備
3	法第28条第2項又は第3項に基づき換気設備が設けられた居室
(1)から(9)	防火ダンパー等
4	上記以外の検査項目等
(非常用の照明装置)	
1	照明器具
(1)から(2)	非常用の照明器具
2	電池内蔵形の蓄電池、電源別置形の蓄電池及び自家用発電装置
(1)	予備電源
(2)	照度
3	電源別置形の蓄電池及び自家用発電装置
(1)から(4)	配線
(5)から(6)	切替回路
4	電池内蔵形の蓄電池
(1)から(2)	配線及び充電ランプ
5	電源別置形の蓄電池
(1)から(8)	蓄電池
6	自家用発電装置
(1)から(17)	自家用発電装置
7	上記以外の検査項目等
(給水設備及び排水設備)	
1	飲料用の配管設備、排水設備
(1)から(11)	飲料用配管及び排水配管
2	飲料水の配管設備
(1)から(7)	飲料用の給水タンク貯水タンク給水ポンプ
(8)から(10)	給湯設備(循環ポンプを含む。)
3	排水設備
(1)から(5)	排水槽
(7)から(11)	排水再利用配管設備
(12)から(22)	その他
4	上記以外の検査項目等
(防火扉)	
(1)から(4)	防火扉
(5)から(15)	連動機構
(16)から(17)	総合的な作動の状況

犬島自然の家建築物及び建築設備定期点検	
施設名称	犬島自然の家
図面番号	4/10
縮尺	1/200
図面名	①交流・管理棟 2階平面図

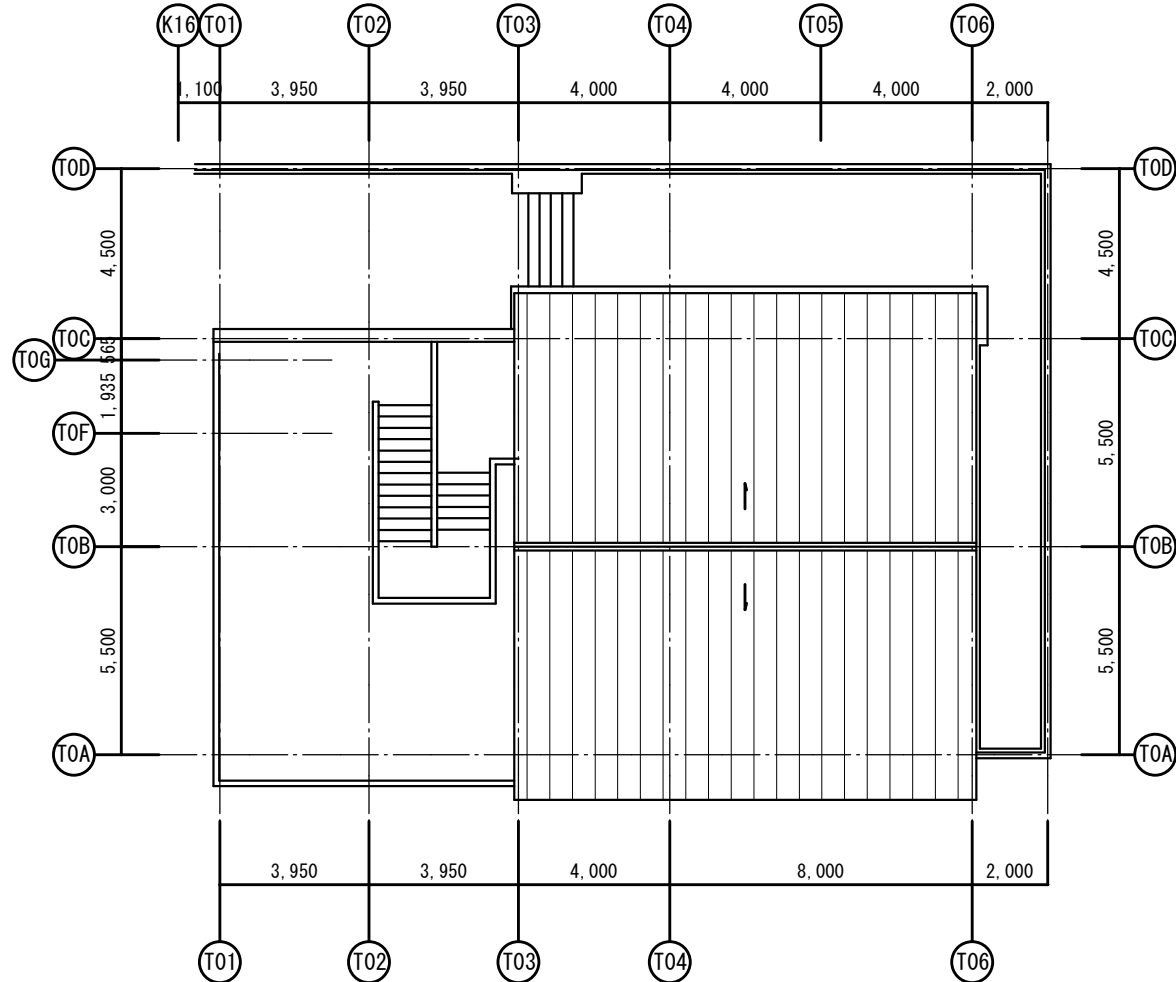


番号	調査項目
(換気設備)	
1	法第28条第2項又は第3項に基づき換気設備が設けられた居室
(1)から(10)	機械換気設備
(11)から(21)	中央管理方式の空調和設備
2	換気設備を設けるべき調理室等
(1)から(8)	自然換気設備及び機械換気設備
(9)	自然換気設備
(10)から(13)	機械換気設備
3	法第28条第2項又は第3項に基づき換気設備が設けられた居室
(1)から(9)	防火ダンパー等
4	上記以外の検査項目等
(非常用の照明装置)	
1	照明器具
(1)から(2)	非常用の照明器具
2	電池内蔵形の蓄電池、電源別置形の蓄電池及び自家用発電装置
(1)	予備電源
(2)	照度
3	電源別置形の蓄電池及び自家用発電装置
(1)から(4)	配線
(5)から(6)	切替回路
4	電池内蔵形の蓄電池
(1)から(2)	配線及び充電ランプ
5	電源別置形の蓄電池
(1)から(8)	蓄電池
6	自家用発電装置
(1)から(17)	自家用発電装置
7	上記以外の検査項目等
(給水設備及び排水設備)	
1	飲料用の配管設備、排水設備
(1)から(11)	飲料用配管及び排水配管
2	飲料水の配管設備
(1)から(7)	飲料用の給水タンク貯水タンク給水ポンプ
(8)から(10)	給湯設備(循環ポンプを含む。)
3	排水設備
(1)から(5)	排水槽
(7)から(11)	排水再利用配管設備
(12)から(22)	その他
4	上記以外の検査項目等
(防火扉)	
(1)から(4)	防火扉
(5)から(15)	連動機構
(16)から(17)	総合的な作動の状況

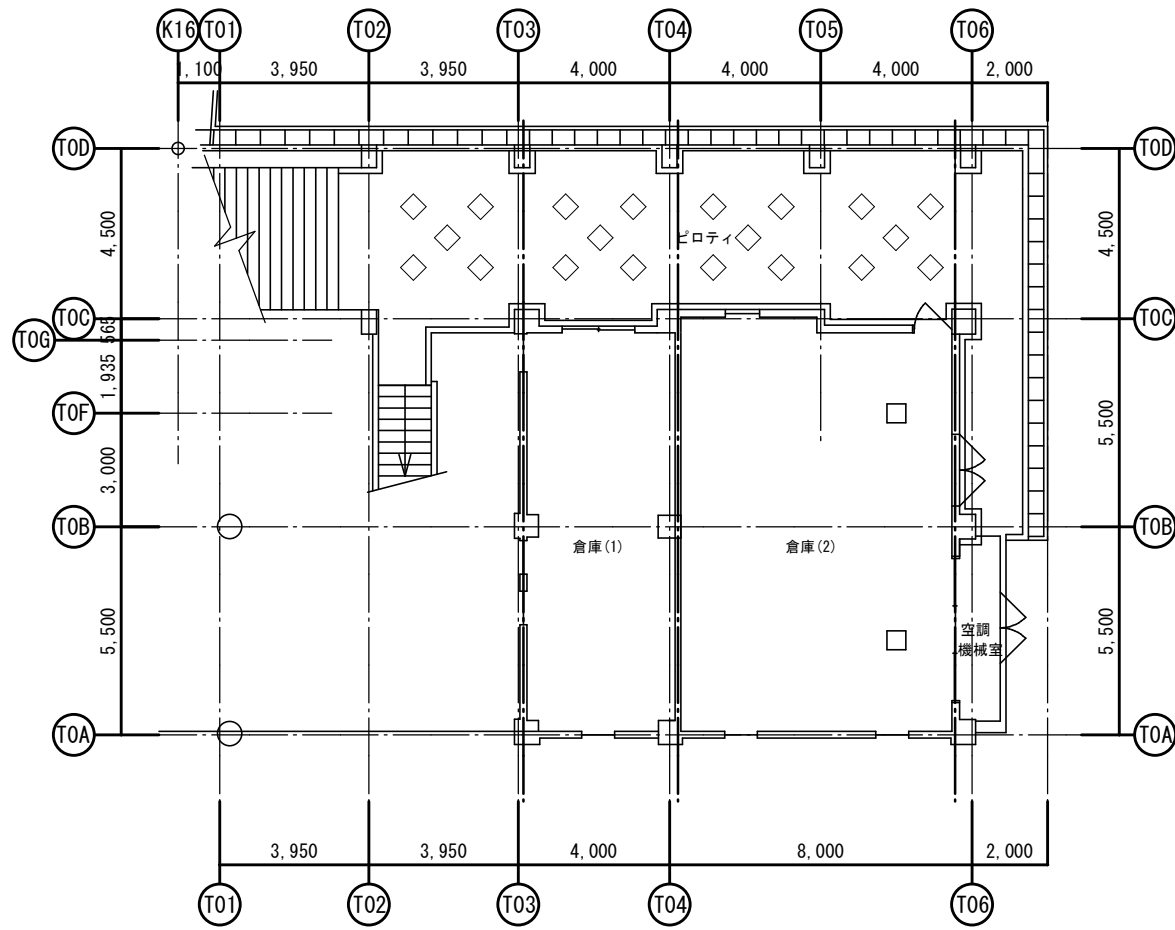
犬島自然の家建築物及び建築設備定期点検	
施設名称	犬島自然の家
図面番号	5/10
縮尺	1/200
図面名	①交流・管理棟 屋根伏図



2階平面図



屋根伏図

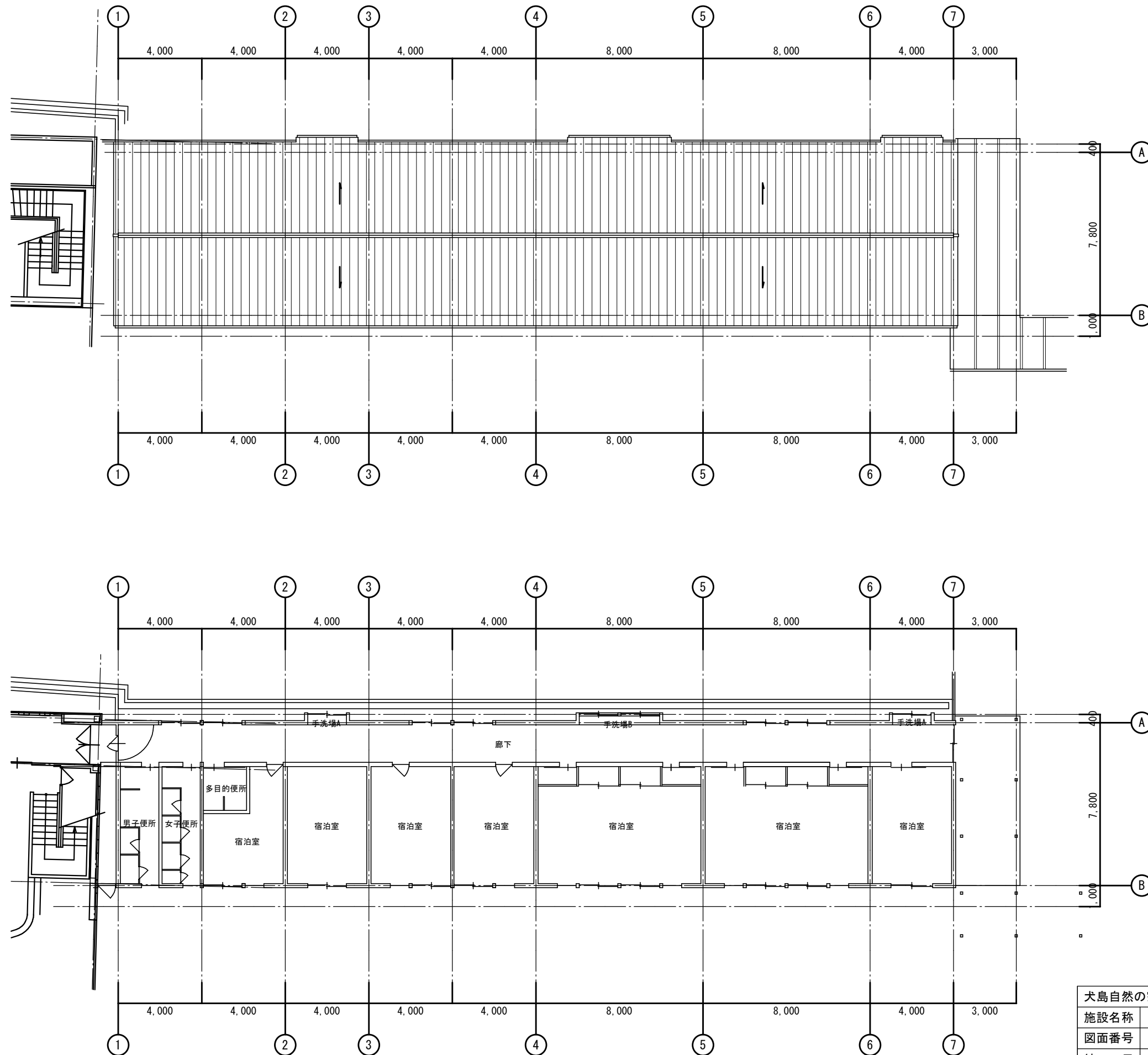


1階平面図

番号	調査項目
(換気設備)	
1	法第28条第2項又は第3項に基づき換気設備が設けられた居室
(1)から(10)	機械換気設備
(11)から(21)	中央管理方式の空調設備
2	換気設備を設けるべき調理室等
(1)から(8)	自然換気設備及び機械換気設備
(9)	自然換気設備
(10)から(13)	機械換気設備
3	法第28条第2項又は第3項に基づき換気設備が設けられた居室
(1)から(9)	防火ダンパー等
4	上記以外の検査項目等
(非常用の照明装置)	
1	照明器具
(1)から(2)	非常用の照明器具
2	電池内蔵形の蓄電池、電源別置形の蓄電池及び自家用発電装置
(1)	予備電源
(2)	照度
3	電源別置形の蓄電池及び自家用発電装置
(1)から(4)	配線
(5)から(6)	切替回路
4	電池内蔵形の蓄電池
(1)から(2)	配線及び充電ランプ
5	電源別置形の蓄電池
(1)から(8)	蓄電池
6	自家用発電装置
(1)から(17)	自家用発電装置
7	上記以外の検査項目等
(給水設備及び排水設備)	
1	飲料用の配管設備、排水設備
(1)から(11)	飲料用配管及び排水配管
2	飲料水の配管設備
(1)から(7)	飲料用の給水タンク貯水タンク給水ポンプ
(8)から(10)	給湯設備(循環ポンプを含む。)
3	排水設備
(1)から(5)	排水槽
(7)から(11)	排水再利用配管設備
(12)から(22)	その他
4	上記以外の検査項目等
(防火扉)	
(1)から(4)	防火扉
(5)から(15)	運動機構
(16)から(17)	総合的な作動の状況

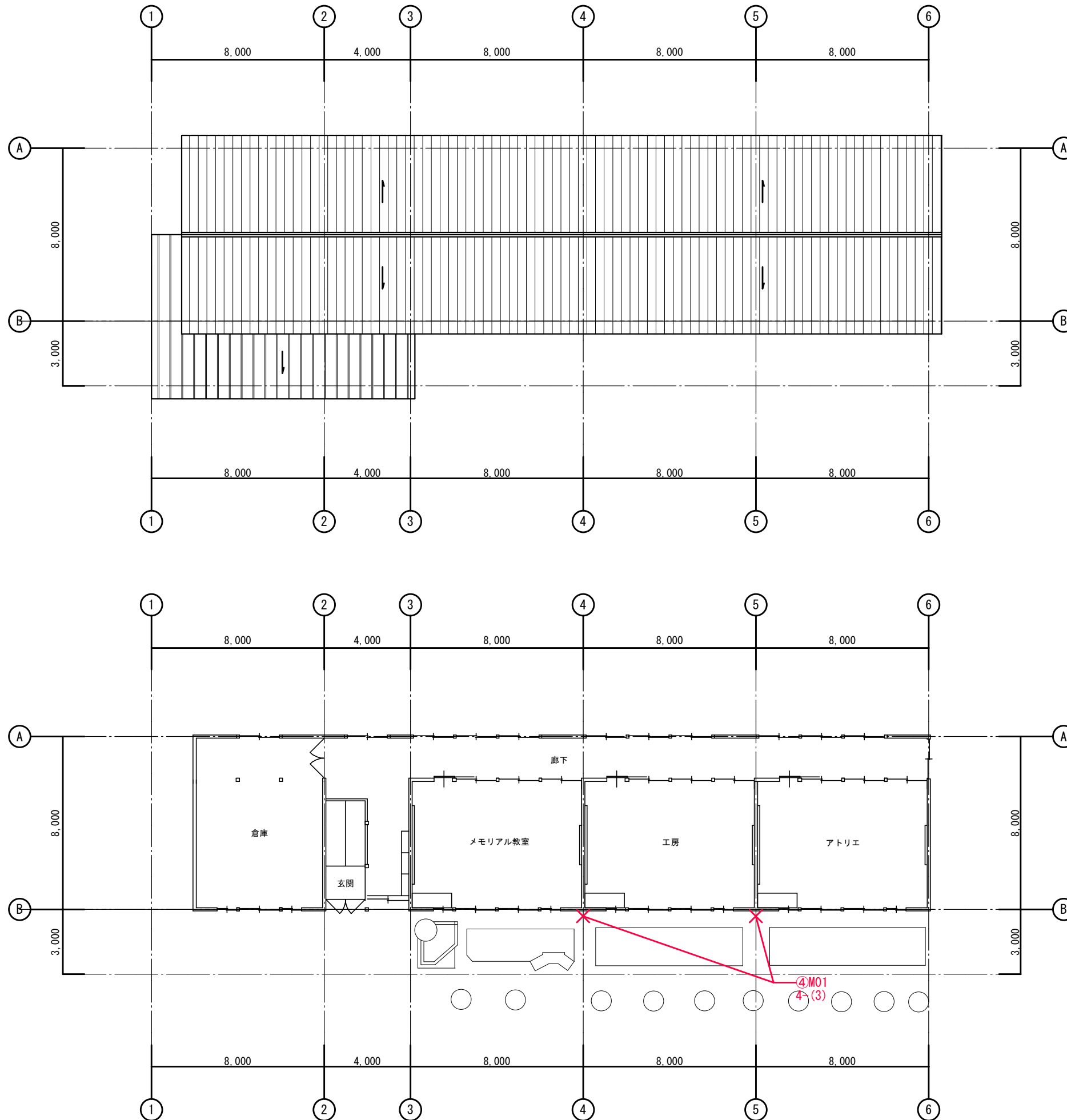


犬島自然の家建築物及び建築設備定期点検	
施設名称	犬島自然の家
図面番号	6/10
縮尺	1:200
図面名	③宿泊棟 平面図



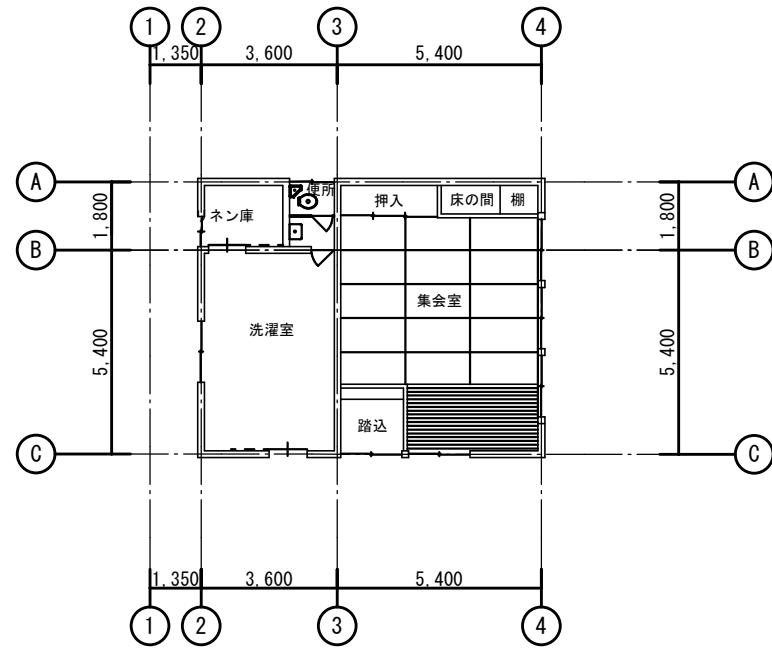
番号	調査項目
(換気設備)	
1	法第28条第2項又は第3項に基づき換気設備が設けられた居室
(1)から(10)	機械換気設備
(11)から(21)	中央管理方式の空調和設備
2	換気設備を設けるべき調理室等
(1)から(8)	自然換気設備及び機械換気設備
(9)	自然換気設備
(10)から(13)	機械換気設備
3	法第28条第2項又は第3項に基づき換気設備が設けられた居室
(1)から(9)	防火ダンパー等
4	上記以外の検査項目等
(非常用の照明装置)	
1	照明器具
(1)から(2)	非常用の照明器具
2	電池内蔵形の蓄電池、電源別置形の蓄電池及び自家用発電装置
(1)	予備電源
(2)	照度
3	電源別置形の蓄電池及び自家用発電装置
(1)から(4)	配線
(5)から(6)	切替回路
4	電池内蔵形の蓄電池
(1)から(2)	配線及び充電ランプ
5	電源別置形の蓄電池
(1)から(8)	蓄電池
6	自家用発電装置
(1)から(17)	自家用発電装置
7	上記以外の検査項目等
(給水設備及び排水設備)	
1	飲料用の配管設備、排水設備
(1)から(11)	飲料用配管及び排水配管
2	飲料水の配管設備
(1)から(7)	飲料用の給水タンク貯水タンク給水ポンプ
(8)から(10)	給湯設備(循環ポンプを含む。)
3	排水設備
(1)から(5)	排水槽
(7)から(11)	排水再利用配管設備
(12)から(22)	その他
4	上記以外の検査項目等
(防火扉)	
(1)から(4)	防火扉
(5)から(15)	連動機構
(16)から(17)	総合的な作動の状況

犬島自然の家建築物及び建築設備定期点検	
施設名称	犬島自然の家
図面番号	7/10
縮尺	1:200
図面名	③宿泊棟 平面図

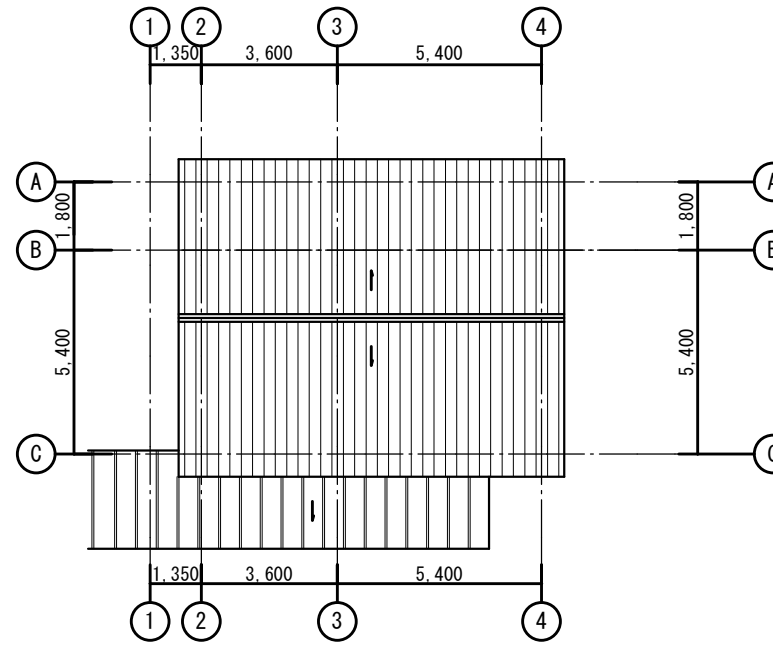


施設名称	犬島自然の家
図面番号	8/10
縮尺	1:200
図面名	④芸術文化体験学習棟 平面図

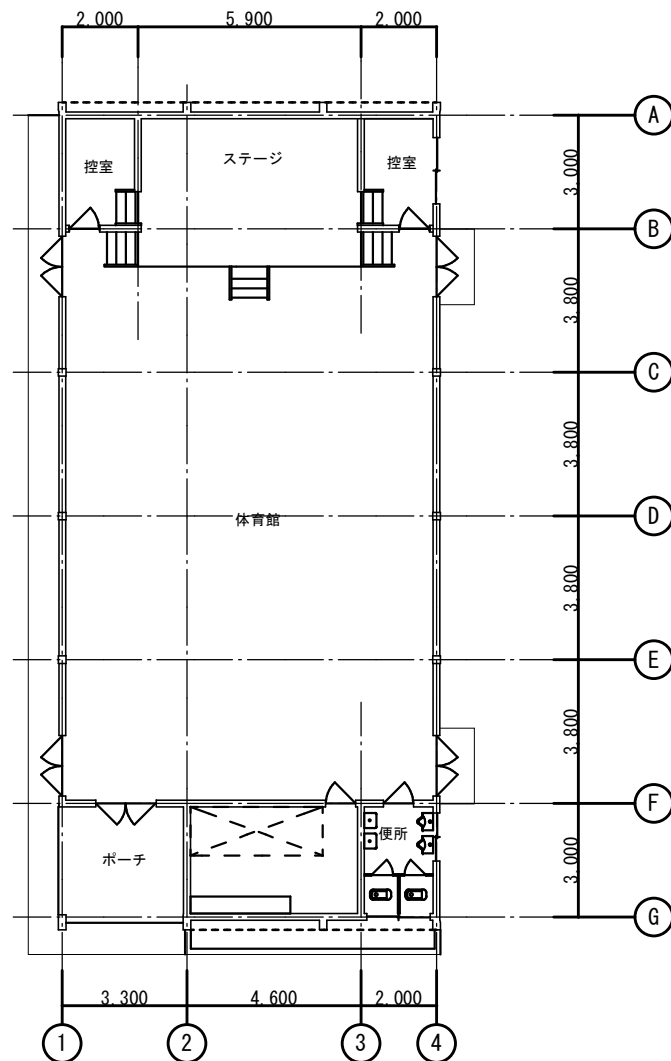
番号	調査項目
(換気設備)	
1	法第28条第2項又は第3項に基づき換気設備が設けられた居室
(1)から(10)	機械換気設備
(11)から(21)	中央管理方式の空調和設備
2	換気設備を設けるべき調理室等
(1)から(8)	自然換気設備及び機械換気設備
(9)	自然換気設備
(10)から(13)	機械換気設備
3	法第28条第2項又は第3項に基づき換気設備が設けられた居室
(1)から(9)	防火ダンパー等
4	上記以外の検査項目等
(非常用の照明装置)	
1	照明器具
(1)から(2)	非常用の照明器具
2	電池内蔵形の蓄電池、電源別置形の蓄電池及び自家発電装置
(1)	予備電源
(2)	照度
3	電源別置形の蓄電池及び自家発電装置
(1)から(4)	配線
(5)から(6)	切替回路
4	電池内蔵形の蓄電池
(1)から(2)	配線及び充電ランプ
5	電源別置形の蓄電池
(1)から(8)	蓄電池
6	自家発電装置
(1)から(17)	自家発電装置
7	上記以外の検査項目等
(給水設備及び排水設備)	
1	飲料用の配管設備、排水設備
(1)から(11)	飲料用配管及び排水配管
2	飲料水の配管設備
(1)から(7)	飲料用の給水タンク貯水タンク給水ポンプ
(8)から(10)	給湯設備(循環ポンプを含む。)
3	排水設備
(1)から(5)	排水槽
(7)から(11)	排水再利用配管設備
(12)から(22)	その他
4	上記以外の検査項目等
(防火扉)	
(1)から(4)	防火扉
(5)から(15)	運動機構
(16)から(17)	総合的な作動の状況



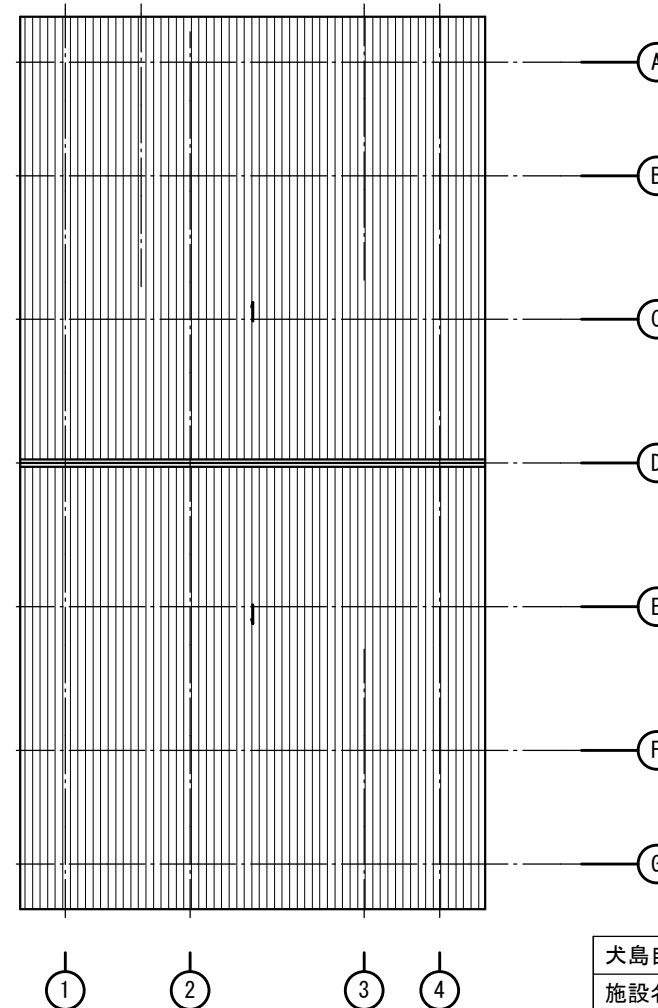
⑥小集会場 1階平面図



⑥小集会場 屋根伏図



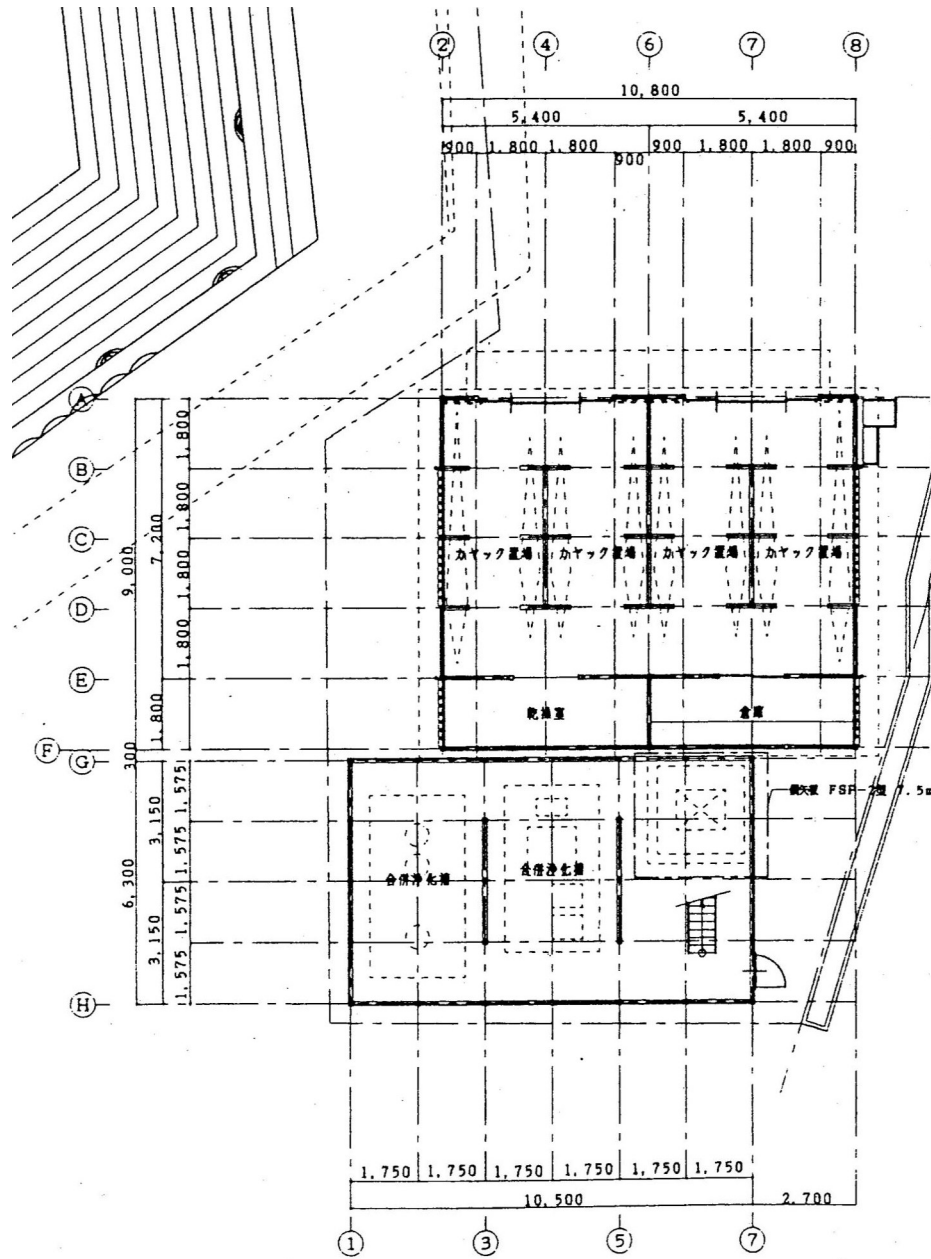
⑤集会室 1階平面図



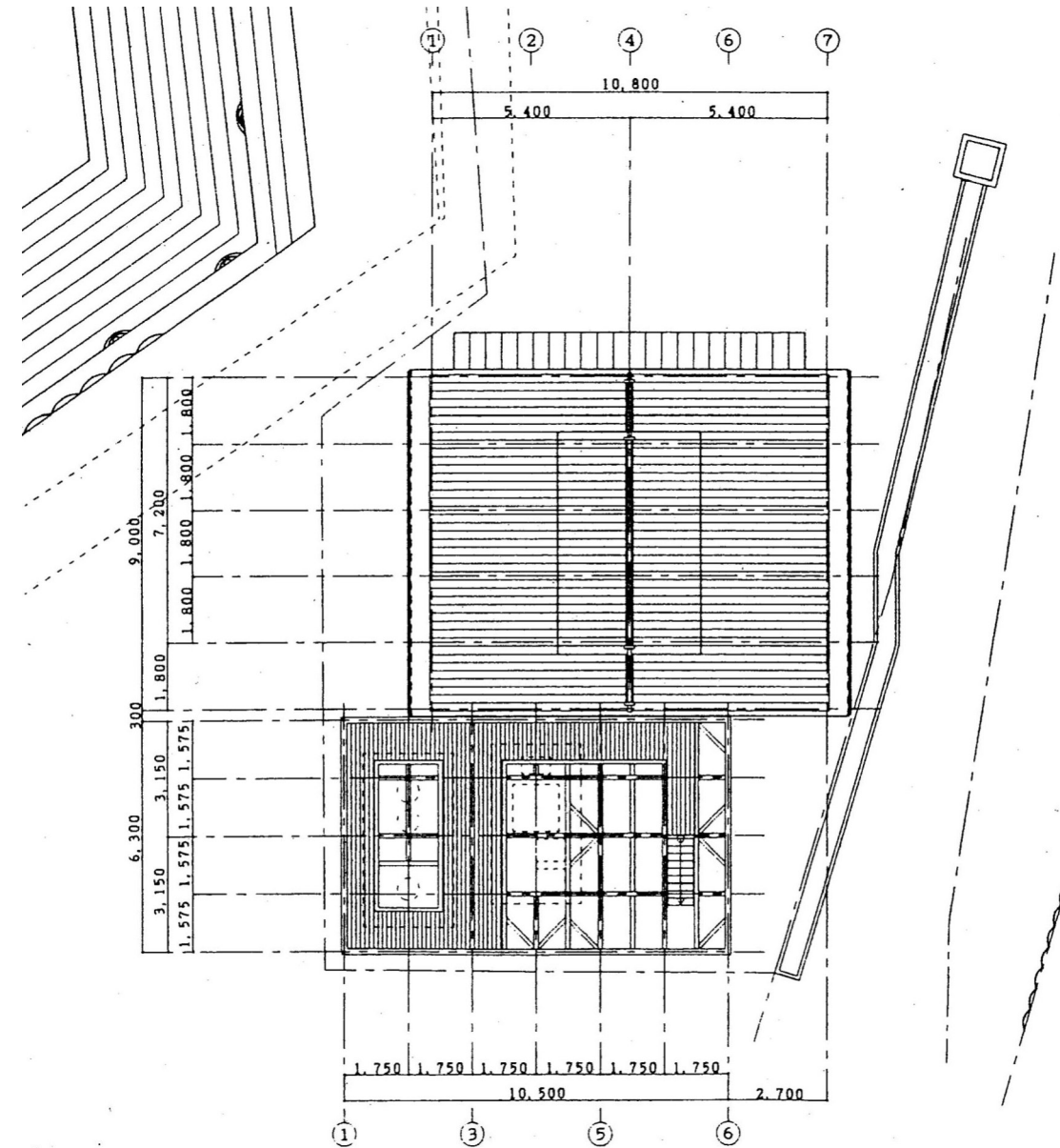
⑤集会室 屋根伏図

施設名称	犬島自然の家
図面番号	9/10
縮尺	1:200
図面名	⑤集会室・⑥小集会場 平面図

番号	調査項目
(換気設備)	
1	法第28条第2項又は第3項に基づき換気設備が設けられた居室
(1)から(10)	機械換気設備
(11)から(21)	中央管理方式の空調和設備
2	換気設備を設けるべき調理室等
(1)から(8)	自然換気設備及び機械換気設備
(9)	自然換気設備
(10)から(13)	機械換気設備
3	法第28条第2項又は第3項に基づき換気設備が設けられた居室
(1)から(9)	防火ダンパー等
4	上記以外の検査項目等
(非常用の照明装置)	
1	照明器具
(1)から(2)	非常用の照明器具
2	電池内蔵形の蓄電池、電源別置形の蓄電池及び自家発電装置
(1)	予備電源
(2)	照度
3	電源別置形の蓄電池及び自家発電装置
(1)から(4)	配線
(5)から(6)	切替回路
4	電池内蔵形の蓄電池
(1)から(2)	配線及び充電ランプ
5	電源別置形の蓄電池
(1)から(8)	蓄電池
6	自家発電装置
(1)から(17)	自家発電装置
7	上記以外の検査項目等
(給水設備及び排水設備)	
1	飲料用の配管設備、排水設備
(1)から(11)	飲料用配管及び排水配管
2	飲料水の配管設備
(1)から(7)	飲料用の給水タンク貯水タンク給水ポンプ
(8)から(10)	給湯設備(循環ポンプを含む。)
3	排水設備
(1)から(5)	排水槽
(7)から(11)	排水再利用配管設備
(12)から(22)	その他
4	上記以外の検査項目等
(防火扉)	
(1)から(4)	防火扉
(5)から(15)	運動機構
(16)から(17)	総合的な作動の状況



1階平面図 1/100



2階平面図 1/100



番号	調査項目
(換気設備)	
1	法第28条第2項又は第3項に基づき換気設備が設けられた居室
(1)から(10)	機械換気設備
(11)から(21)	中央管理方式の空気調和設備
2	換気設備を設けるべき調理室等
(1)から(8)	自然換気設備及び機械換気設備
(9)	自然換気設備
(10)から(13)	機械換気設備
3	法第28条第2項又は第3項に基づき換気設備が設けられた居室
(1)から(9)	防火ダンパー等
4	上記以外の検査項目等
(非常用の照明装置)	
1	照明器具
(1)から(2)	非常用の照明器具
2	電池内蔵形の蓄電池、電源別置形の蓄電池及び自家用発電装置
(1)	予備電源
(2)	照度
3	電源別置形の蓄電池及び自家用発電装置
(1)から(4)	配線
(5)から(6)	切替回路
4	電池内蔵形の蓄電池
(1)から(2)	配線及び充電ランプ
5	電源別置形の蓄電池
(1)から(8)	蓄電池
6	自家用発電装置
(1)から(17)	自家用発電装置
7	上記以外の検査項目等
(給水設備及び排水設備)	
1	飲料用の配管設備、排水設備
(1)から(11)	飲料用配管及び排水配管
2	飲料水の配管設備
(1)から(7)	飲料用の給水タンク貯水タンク給水ポンプ
(8)から(10)	給湯設備(循環ポンプを含む。)
3	排水設備
(1)から(5)	排水槽
(7)から(11)	排水再利用配管設備
(12)から(22)	その他
4	上記以外の検査項目等
(防火扉)	
(1)から(4)	防火扉
(5)から(15)	連動機構
(16)から(17)	総合的な作動の状況

犬島自然の家建築物及び建築設備定期点検	
施設名称	犬島自然の家
図面番号	10/10
縮尺	1:200
図面名	⑦カヤックハウス 平面図