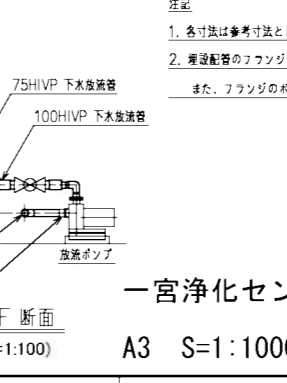
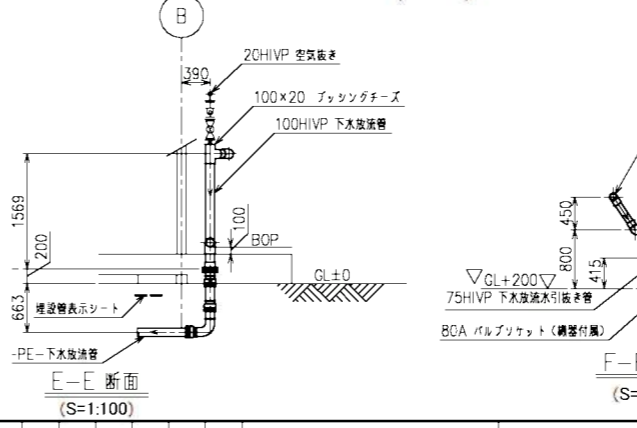
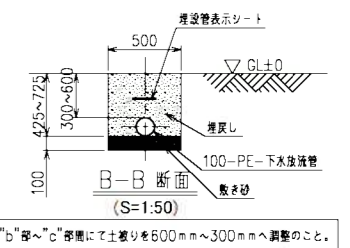
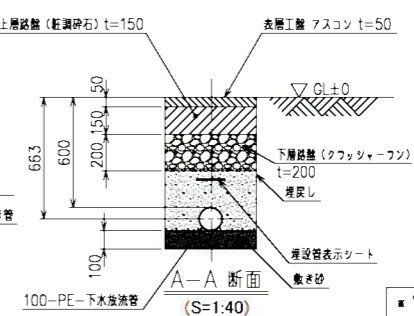
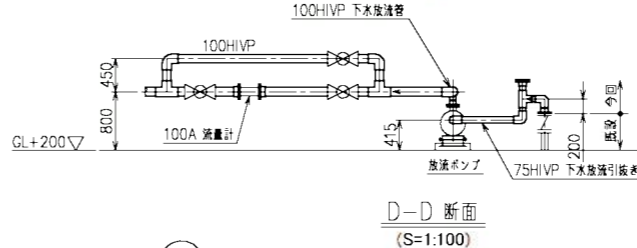
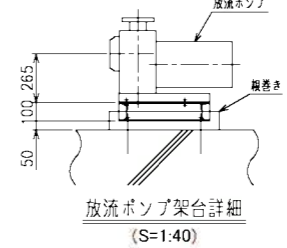
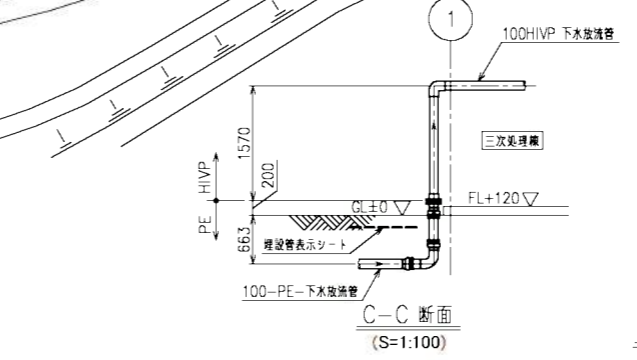
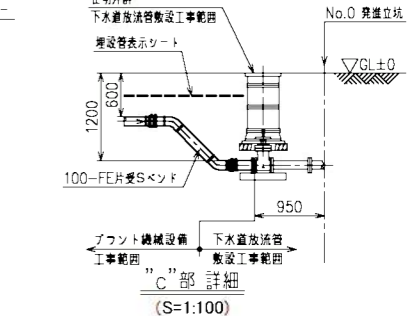
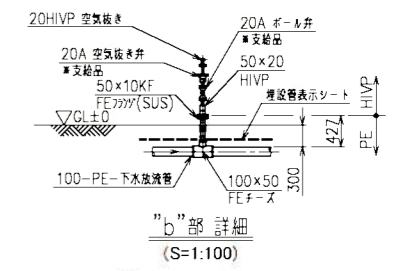
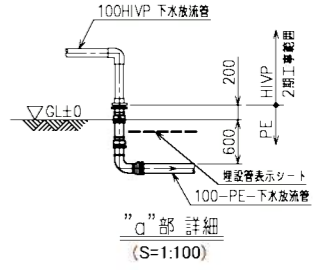
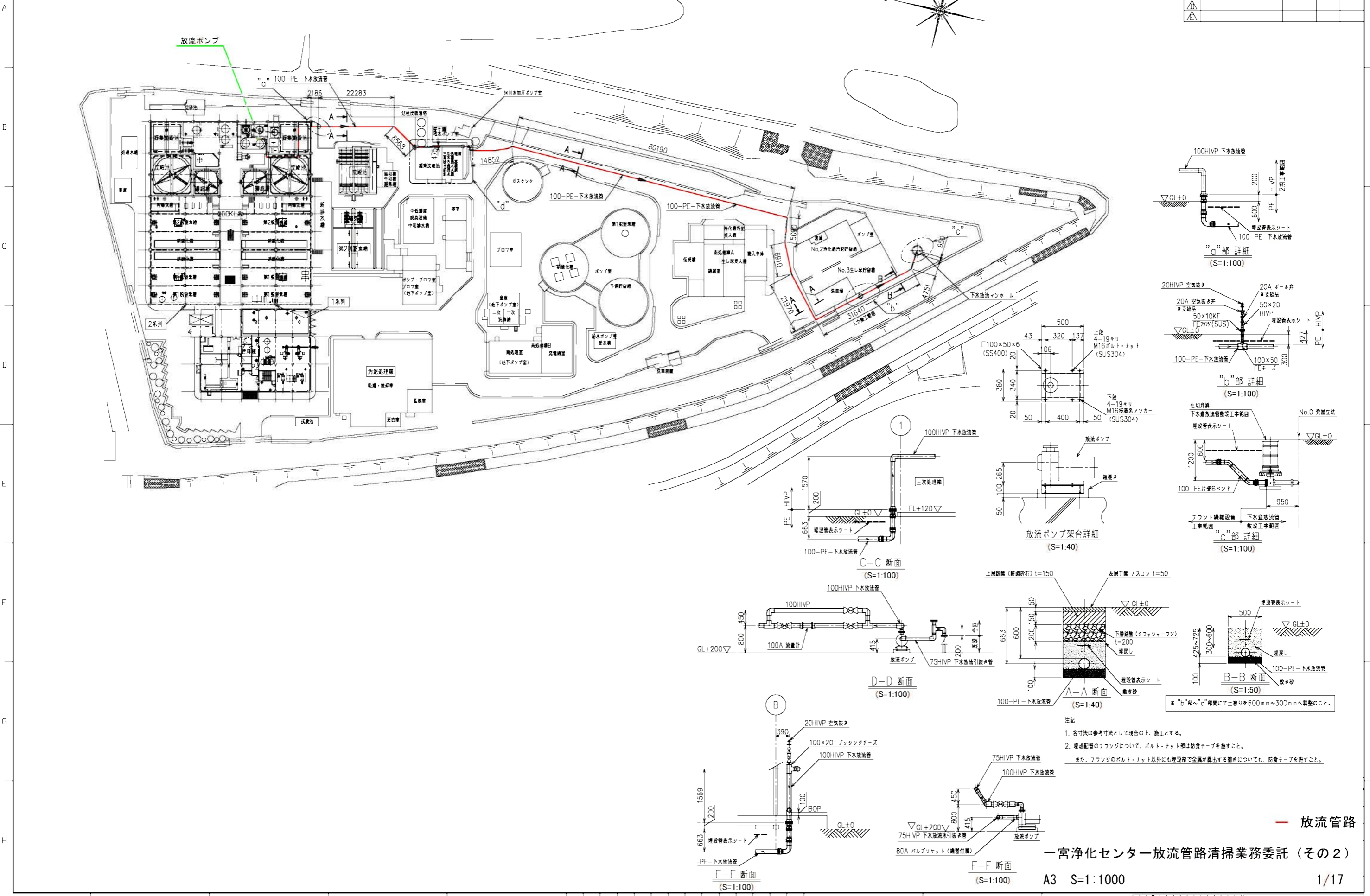


番号	内容・理由	年月日	設計	承認



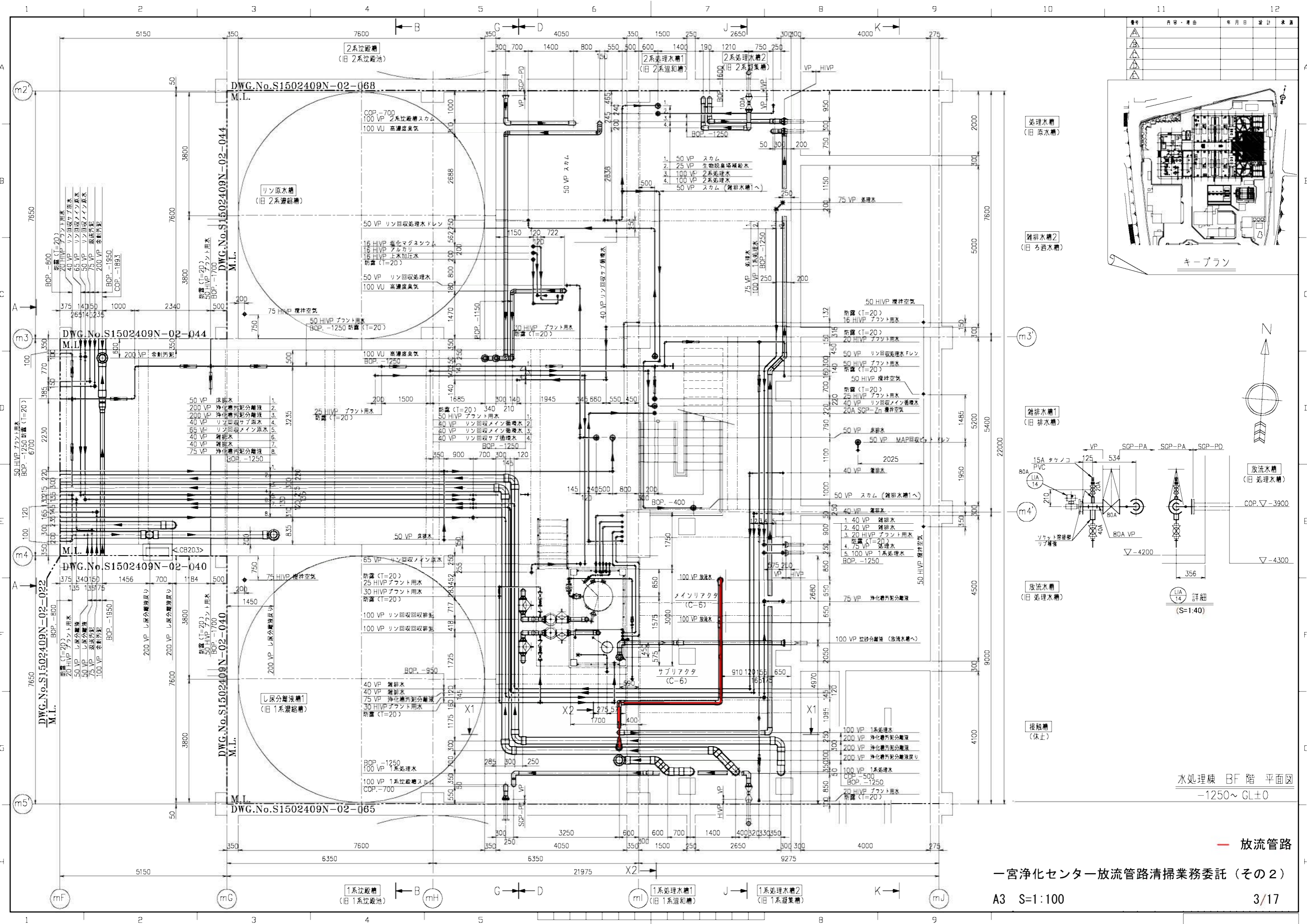
注記  
 1. 各寸法は参考寸法として現合上、施工とする。  
 2. 埋設配管のフランジについて、ボルト・ナットは防錆タイプを施すこと。  
 また、フランジのボルト・ナット以外にも埋設部で金属が露出する箇所についても、防錆タイプを施すこと。

— 放流管路

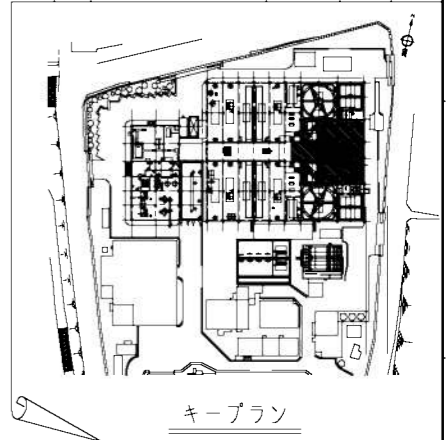
一宮浄化センター放流管路清掃業務委託 (その2)

A3 S=1:100





番号	内容・理由	年月日	設計	承認



処理水  
（旧 原水）

雑排水2  
（旧 ろ過水）

雑排水1  
（旧 排水）

放流水  
（旧 処理水）

放流水  
（旧 処理水）

投機槽  
（休止）

水処理棟 BF 階 平面図  
-1250~GL±0

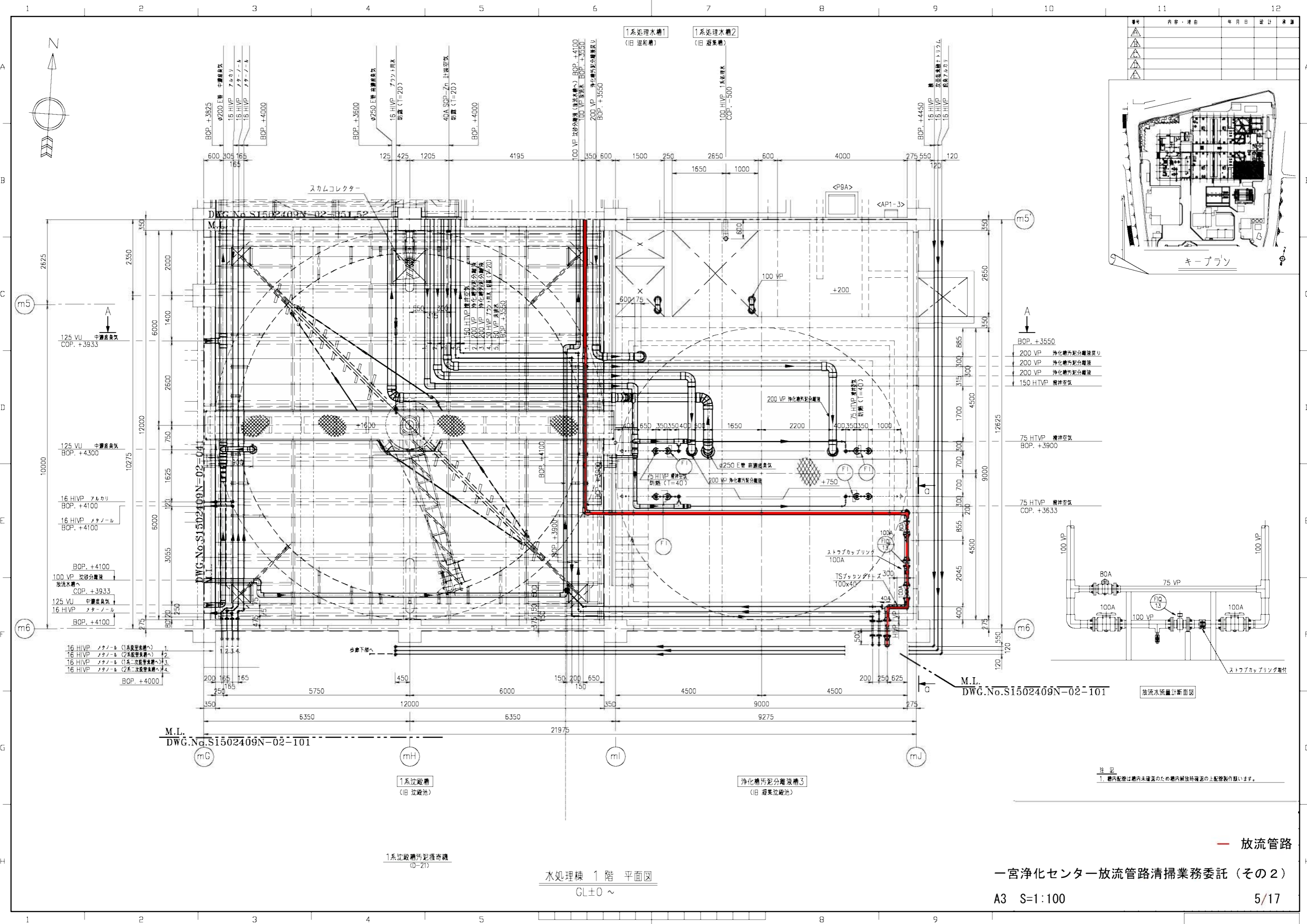
— 放流管路

一宮浄化センター放流管路清掃業務委託（その2）

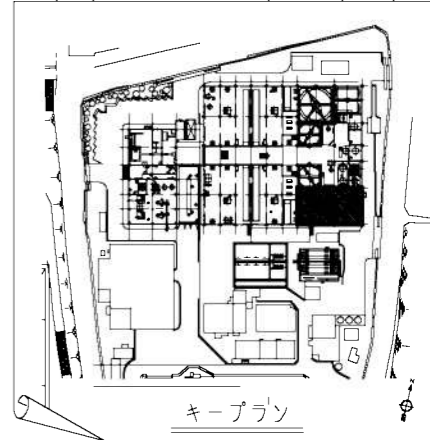
A3 S=1:100

3/17

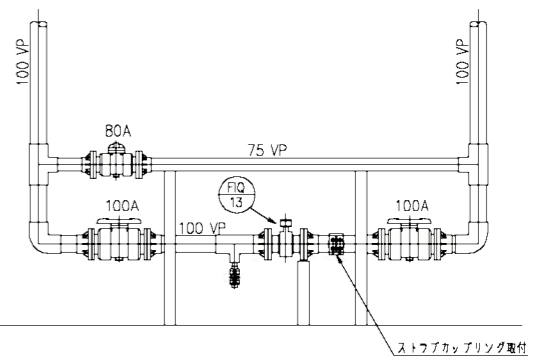




番号	内容・理由	年月日	設計	承認



- BOP. +3550
- 200 VP 浄化槽汚泥分離液戻り
- 200 VP 浄化槽汚泥分離液
- 200 VP 浄化槽汚泥分離液
- 150 H1VP 凝集空気
- 75 H1VP 凝集空気
- BOP. +3900
- 75 H1VP 凝集空気
- COP. +3633



注 記  
 1. 管内配管は管内未確認のため管内解放時確認の上配管製作します。

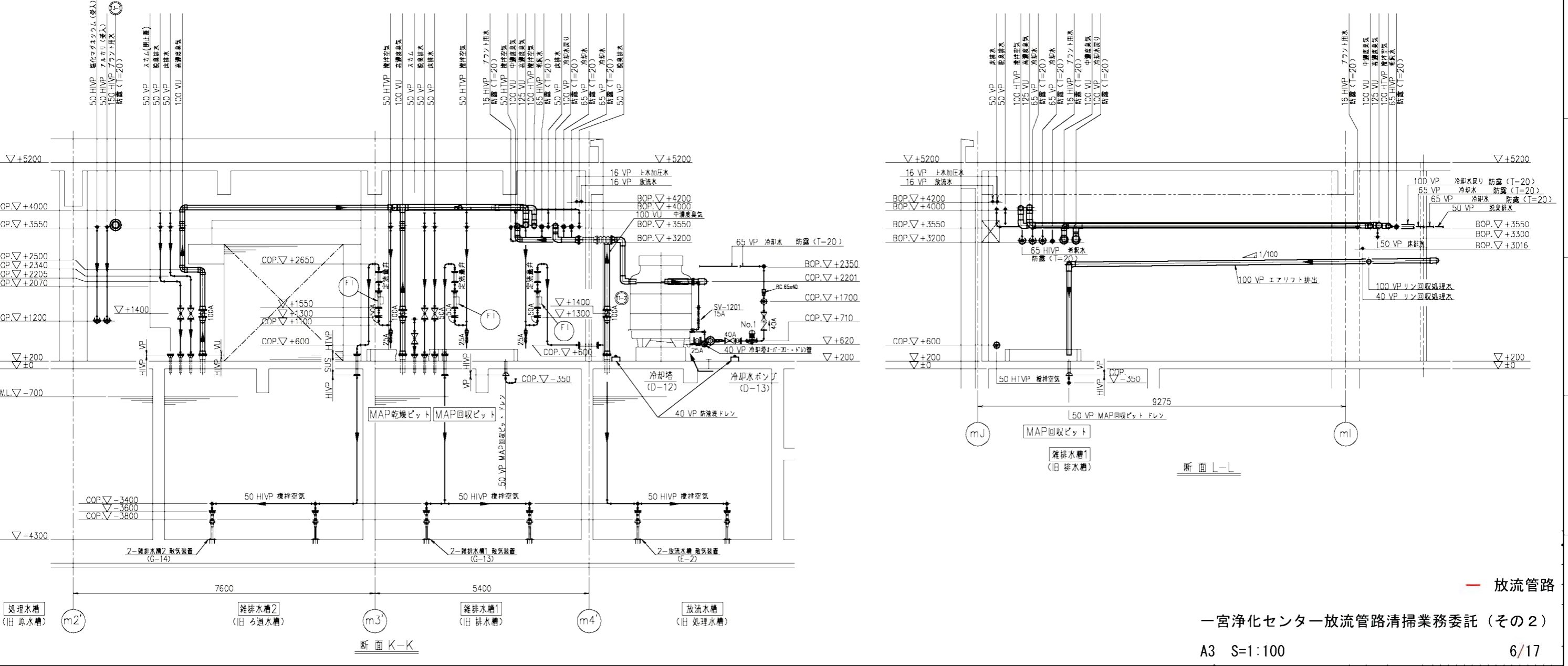
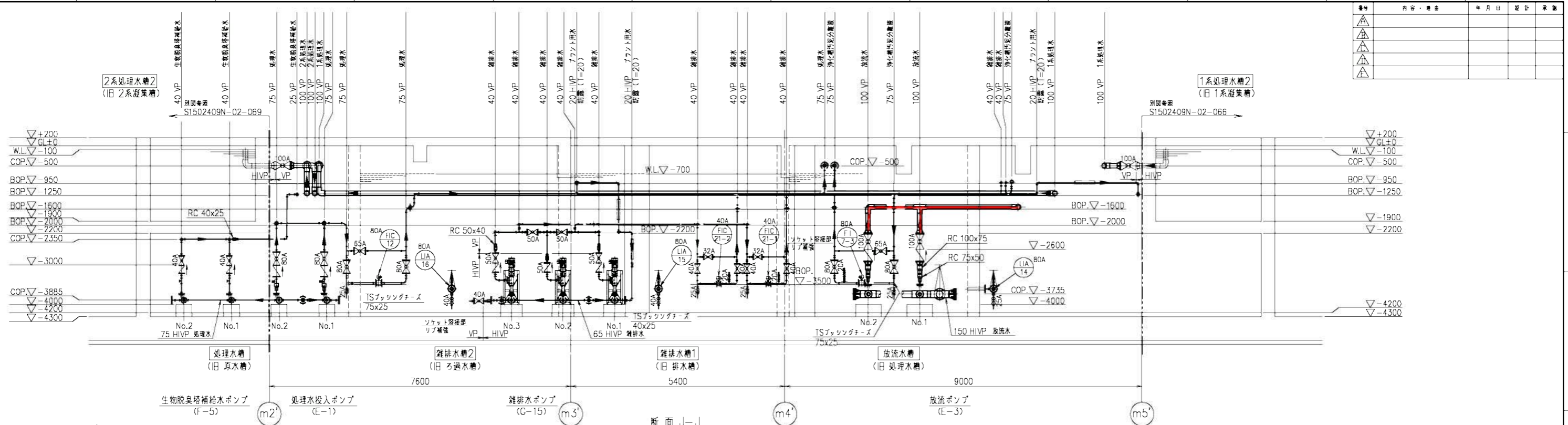
水処理棟 1階 平面図  
 GL±0 ~

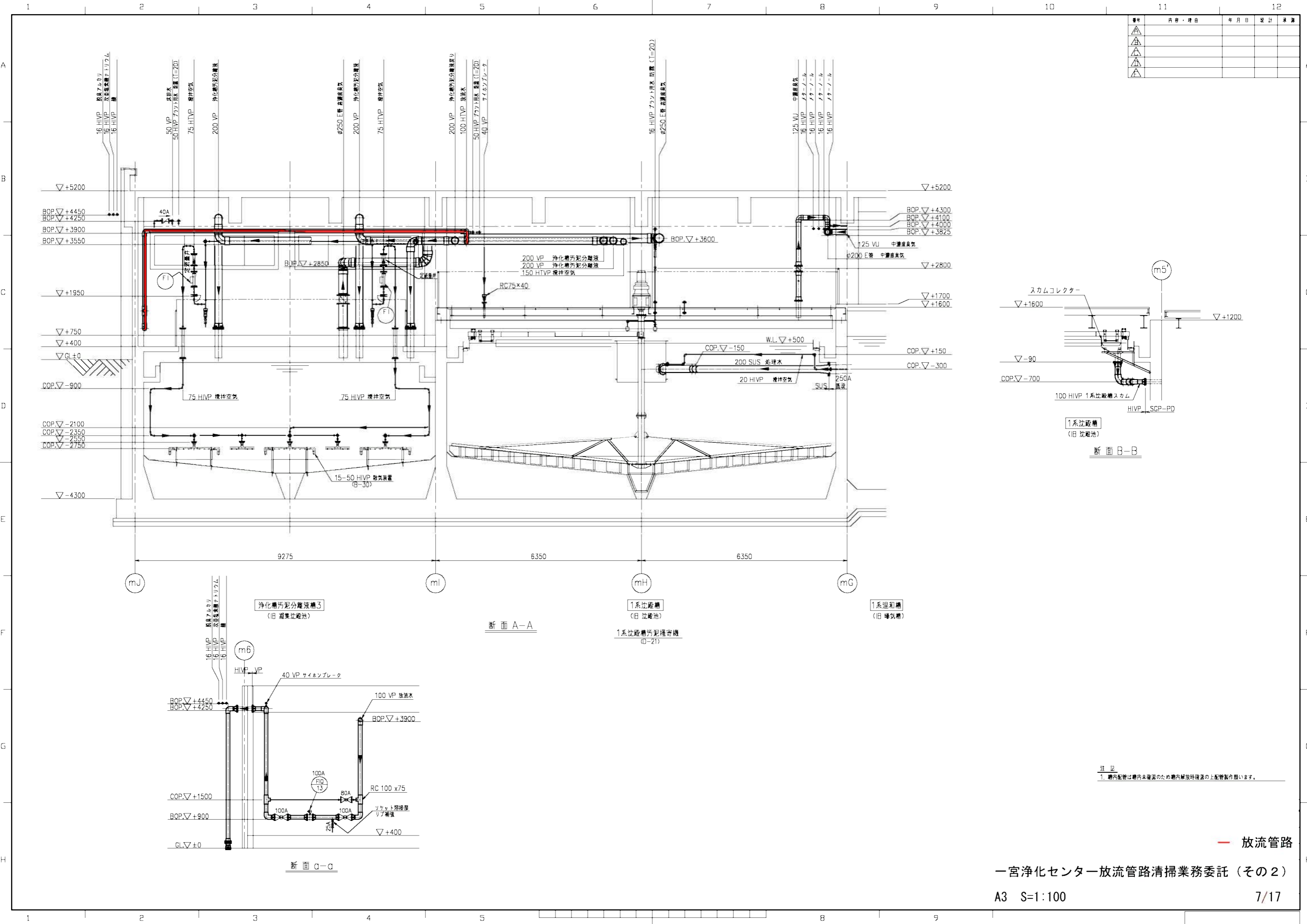
一宮浄化センター放流管路清掃業務委託 (その2)

A3 S=1:100

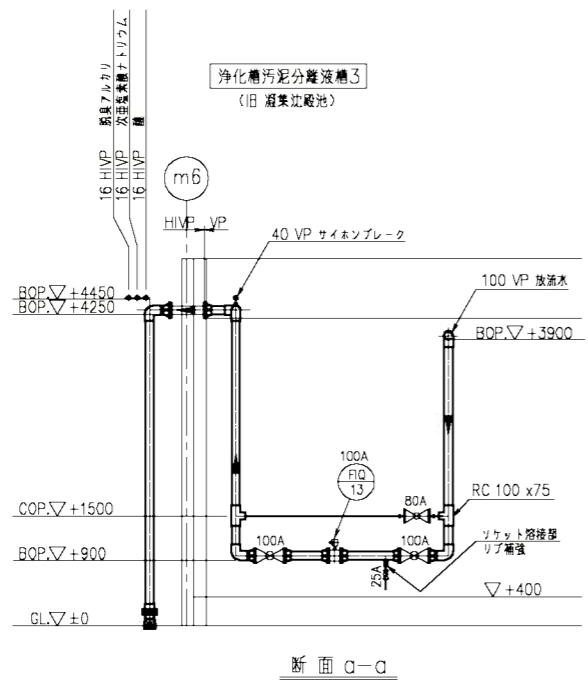
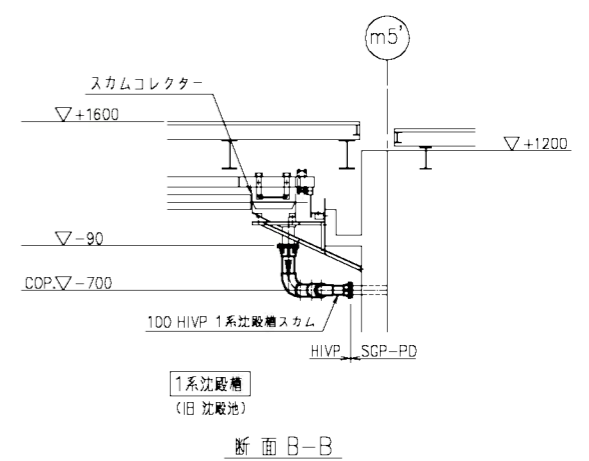
5/17

番号	内容・理由	年月日	設計	承認
△				
△				
△				
△				



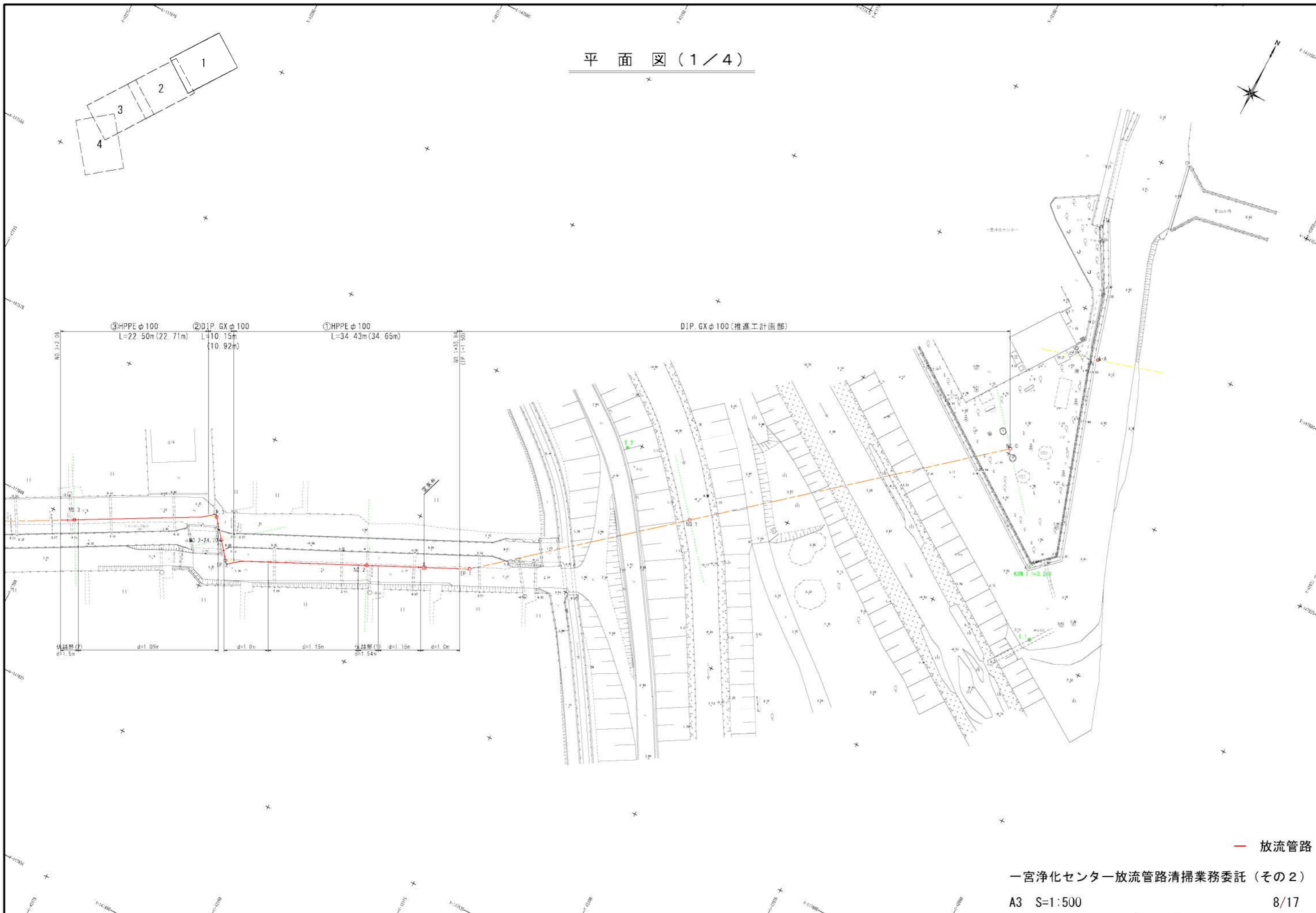


番号	内容・理由	年月日	設計	承認
△				
△				
△				
△				



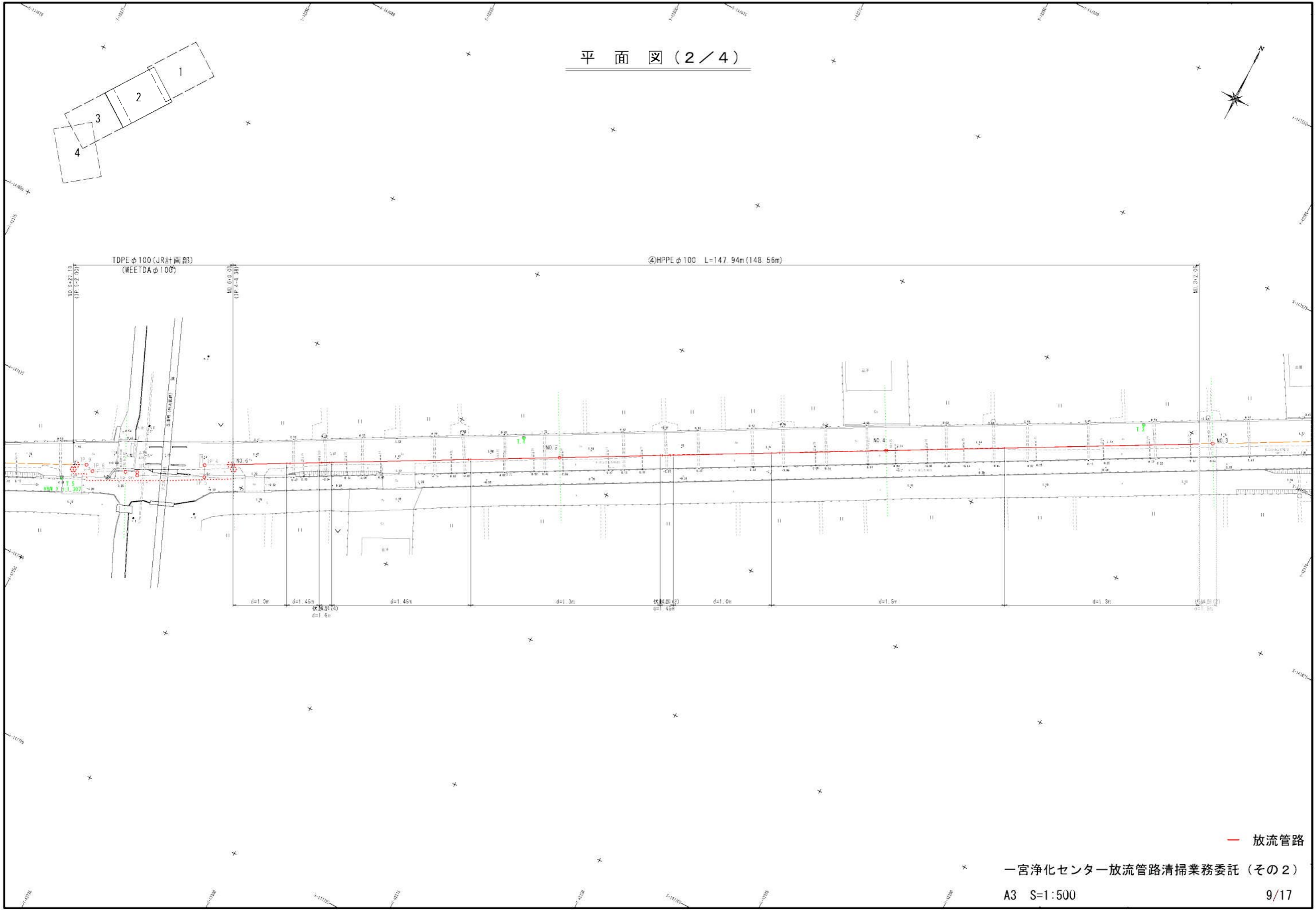
注 1. 管内配管は管内未確認のため管内解放時確認の上配管製作願います。

平面図(1/4)





平面図(2/4)



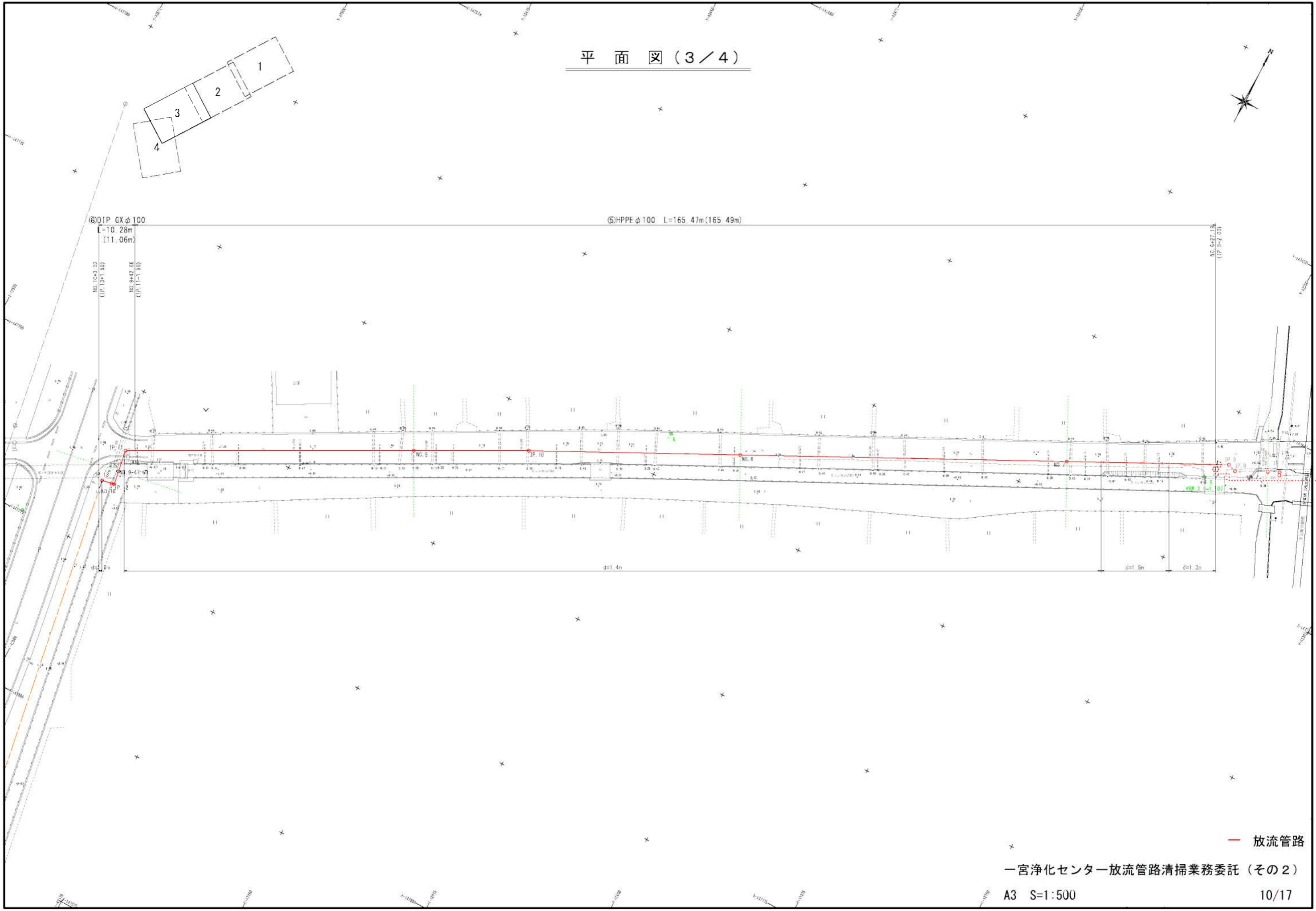
— 放流管路

一宮浄化センター放流管路清掃業務委託(その2)

A3 S=1:500

9/17

平面図(3/4)



— 放流管路

一宮浄化センター放流管路清掃業務委託(その2)

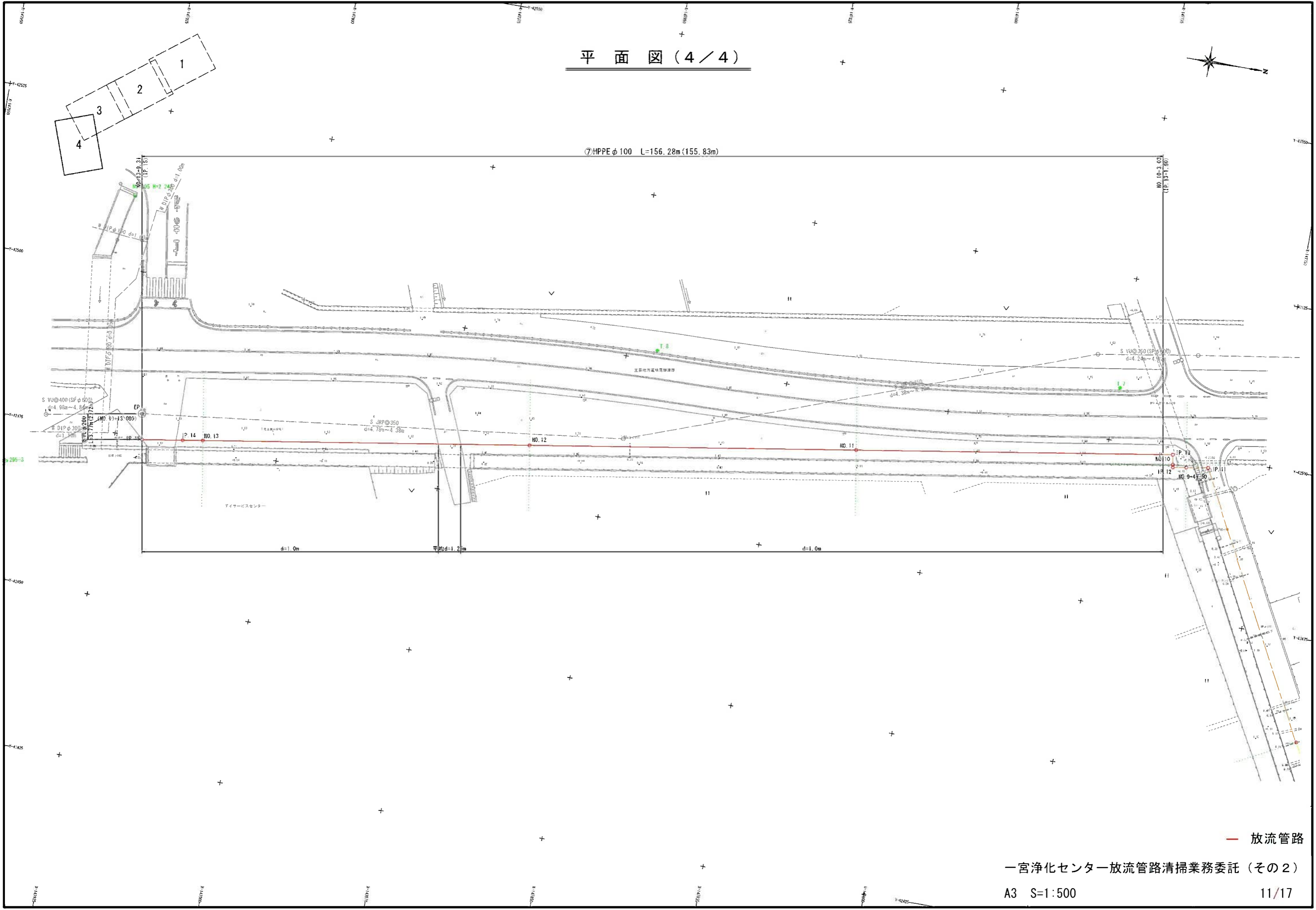
A3 S=1:500

10/17

平面図(4/4)



⑦HPPE φ100 L=156.28m(155.83m)



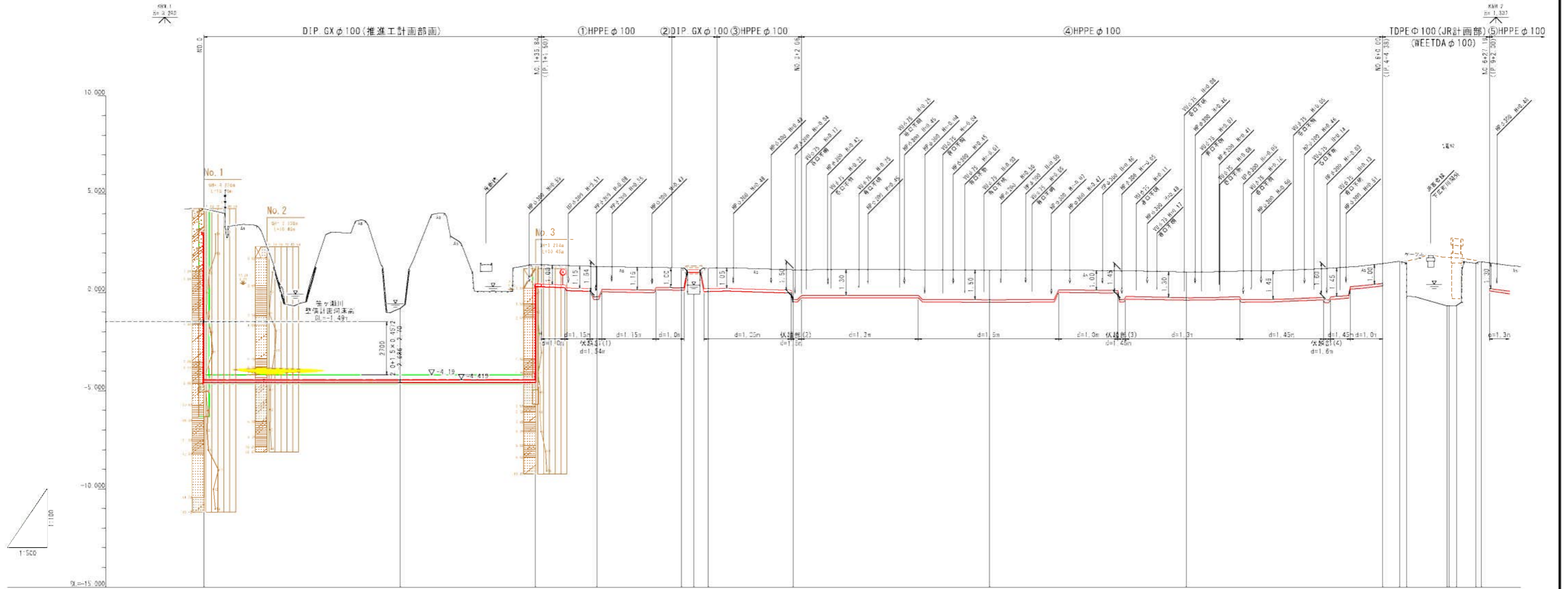
— 放流管路

一宮浄化センター放流管路清掃業務委託(その2)

A3 S=1:500

11/17

# 縦断図 (1/2)

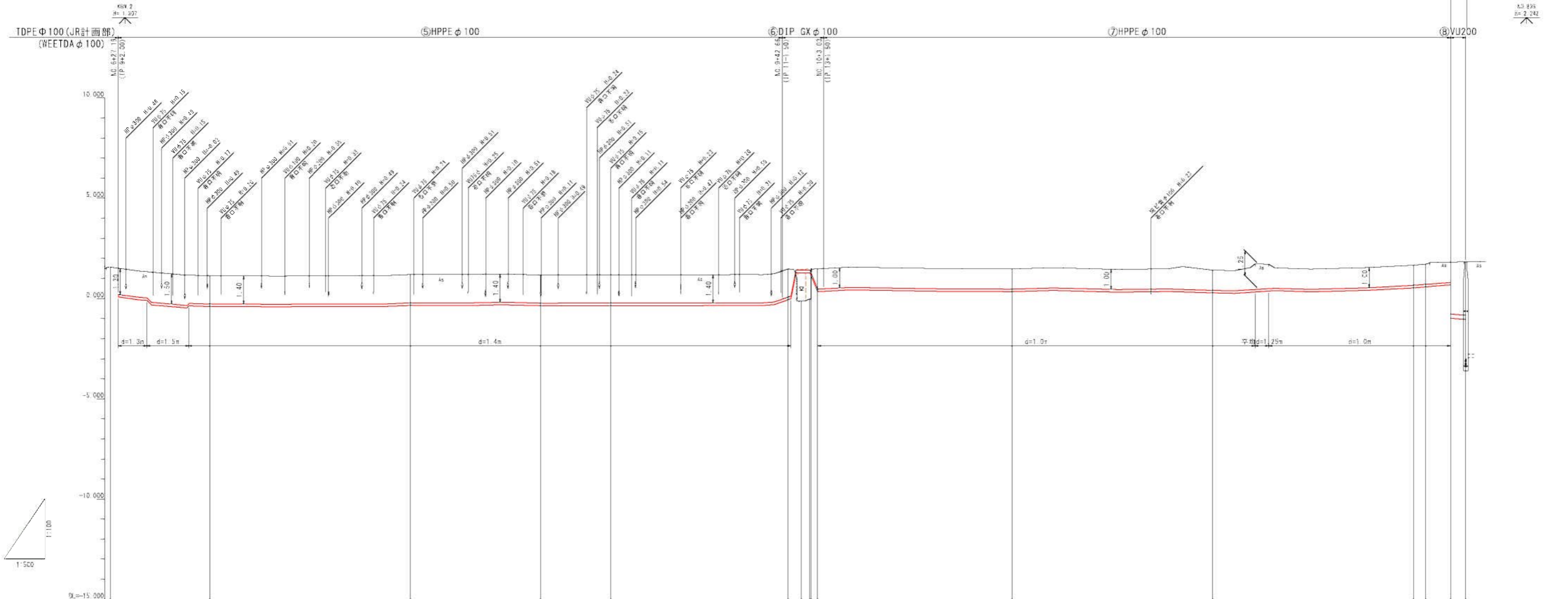


管種管径 (mm)	DIP GX φ100		①HPPE φ100		②DIP GX φ100	③HPPE φ100	④HPPE φ100		TDPE φ100	
管延長 (m)	95.512		34.65		10.92	22.71	148.56			
地盤高 (m)	4.24	-0.80	1.42	1.32	1.24	1.15	1.13	1.04	1.46	1.59
土被り (m)	1.20	2.64	5.37	1.94	1.08	1.56	1.56	1.56	1.08	1.59
管天高 (m)	2.04	4.45	4.45	-0.22	0.24	-0.35	-0.37	-0.26	0.46	0.88
(m)	0.00	50.00	84.24	100.00	171.94	150.00	200.00	250.00	300.00	316.50
単距離 (m)	5.00	50.00	34.34	19.66	31.54	21.67	53.00	50.00	50.00	16.50
測点名	-RD.0	-RD.1	-IP.1	-RD.2	-IP.2	-RD.3	-RD.4	-RD.5	-RD.6	-IP.5

— 放流管路

一宮浄化センター放流管路清掃業務委託 (その2)

# 縦断図 (2/2)



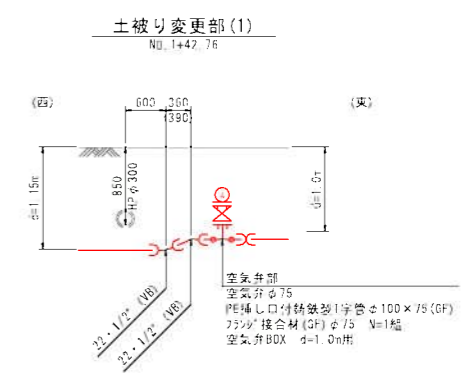
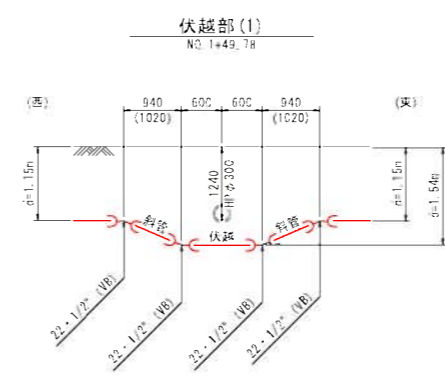
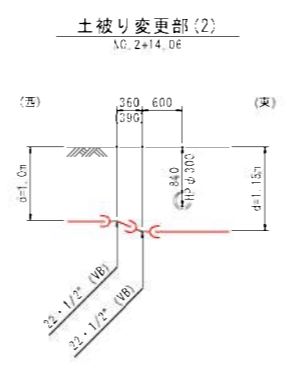
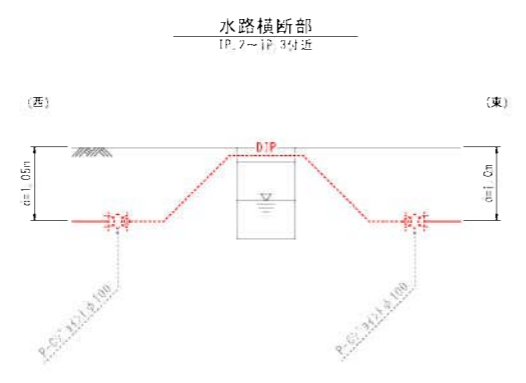
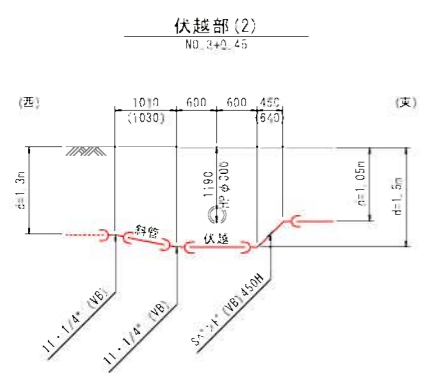
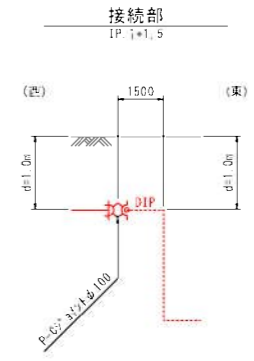
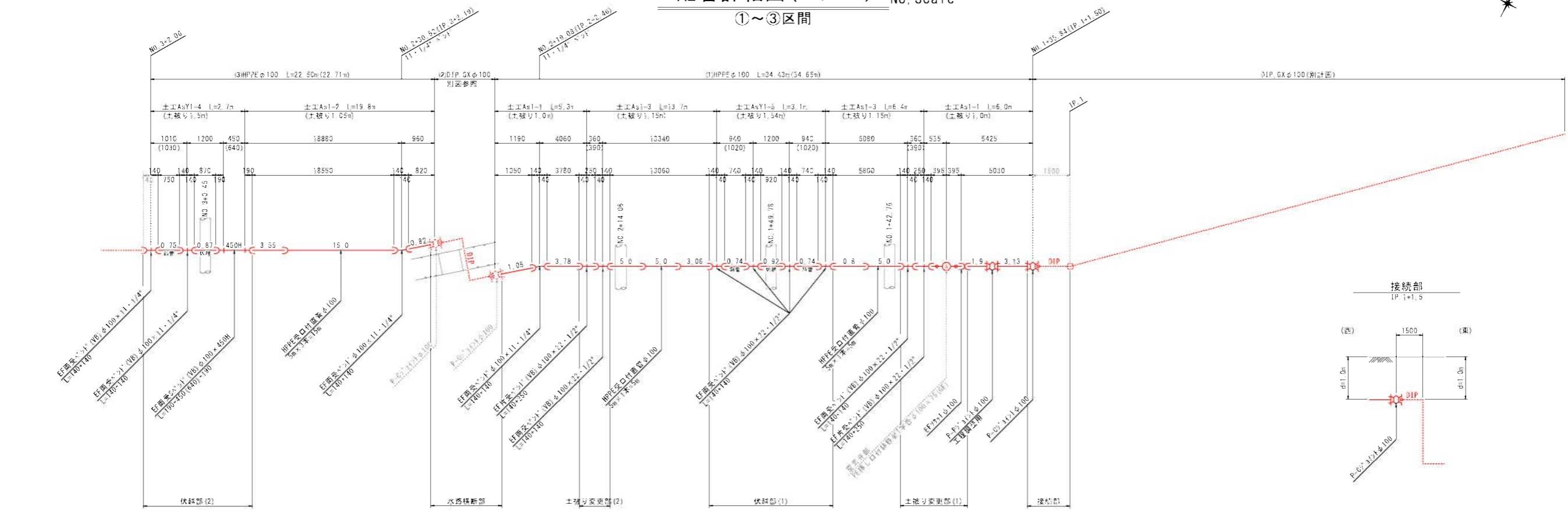
管種管径 (mm)	⑤HPPE φ 100										⑥DIP GX φ 100			⑦HPPE φ 100			⑧VU200	
管延長 (m)	165.50										11.00			155.83				
地盤高 (m)	1.36		1.13		1.19		1.17		1.18		1.41		1.41		1.66	1.71	1.79	1.80
土被り (m)	1.30		1.46		1.40		1.40		1.40		1.00		1.00		1.00	1.00	2.58	2.58
管天高 (m)	0.76		-0.77		-0.21		-0.73		-0.29		0.47		0.41		0.96	0.71	0.70	0.64
追加距離 (m)	374.13		350.00		400.00		432.40		450.00		494.16		550.00		650.00	652.05	659.31	662.32
単距離 (m)	1.35		24.81		53.00		32.40		17.60		44.16		44.47		59.00	3.09	8.25	3.17
測点名	TP 0		40 7		40 8		40 10		40 9		40 11		40 12		40 12	40 12	40 12	40 12

※ ( ) 内は背戻り 1=10%

— 放流管路

# 配管詳細図(1/4) No. Scale

①~③区間



特記  
 ・埋設標識は必ず路盤下に布設すること。  
 ・管には表示「F」を布設すること。

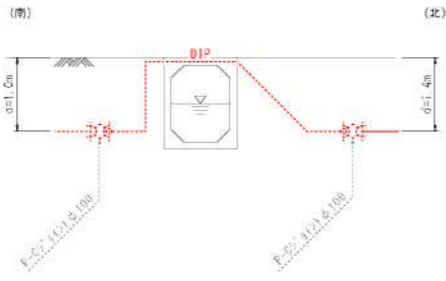
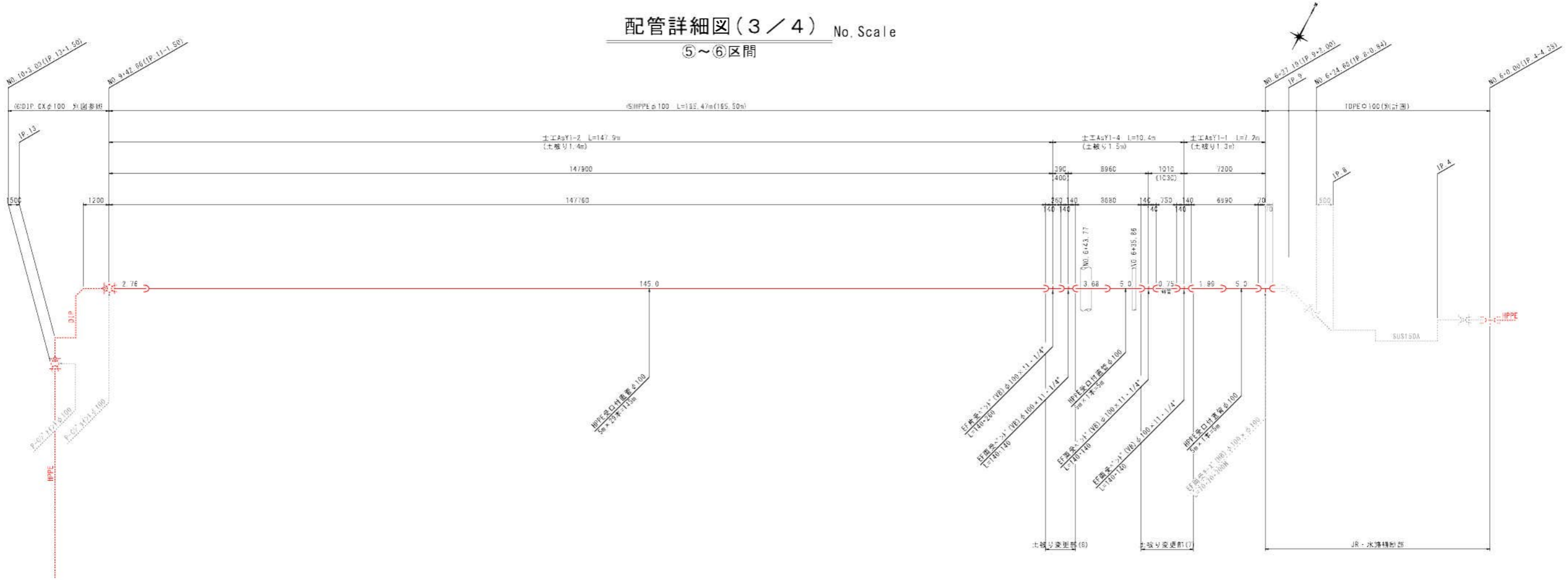
図面標記  
 (V3)：垂直に曲管使用  
 (標記無し)：水平に曲管使用  
 (C3)：斜めに曲管使用(ひねり)  
 9/2：管の水平変位(変位量)  
 φ：管の土被り  
 延長標記については  
 ( )無：管の両面延長  
 ( )有：管の片延長

— 放流管路

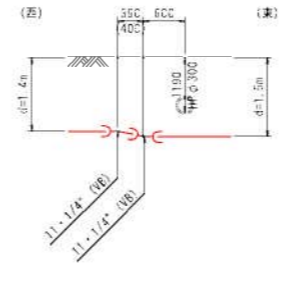
一宮浄化センター放流管路清掃業務委託(その2)



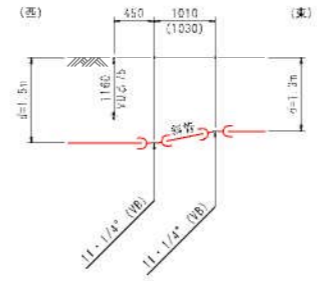
配管詳細図(3/4) No. Scale  
⑤~⑥区間



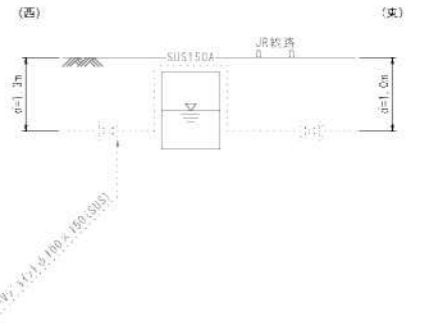
土被り変更部(8)  
No.6+42.77



土被り変更部(7)  
No.6+35.86



JR・水路横断部  
IP.4~IP.9付近



特記  
 ・埋設構造図(1)を誘管下に布設すること。  
 ・管には表示パイプを布設すること。  
 図面表記  
 (V8) : 垂直に由管使用  
 (横記無し) : 水平に由管使用  
 (C8) : 斜めに由管使用(みねり)  
 斜り : 管の水平投影(傾斜量)  
 φ : 管の土被り  
 延長距離について  
 ( )無 : 管の平面延長  
 [ ]有 : 管の実延長

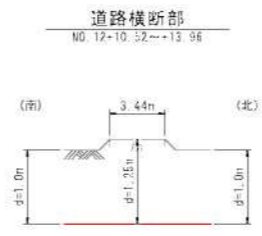
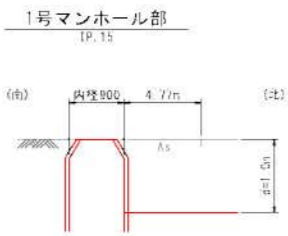
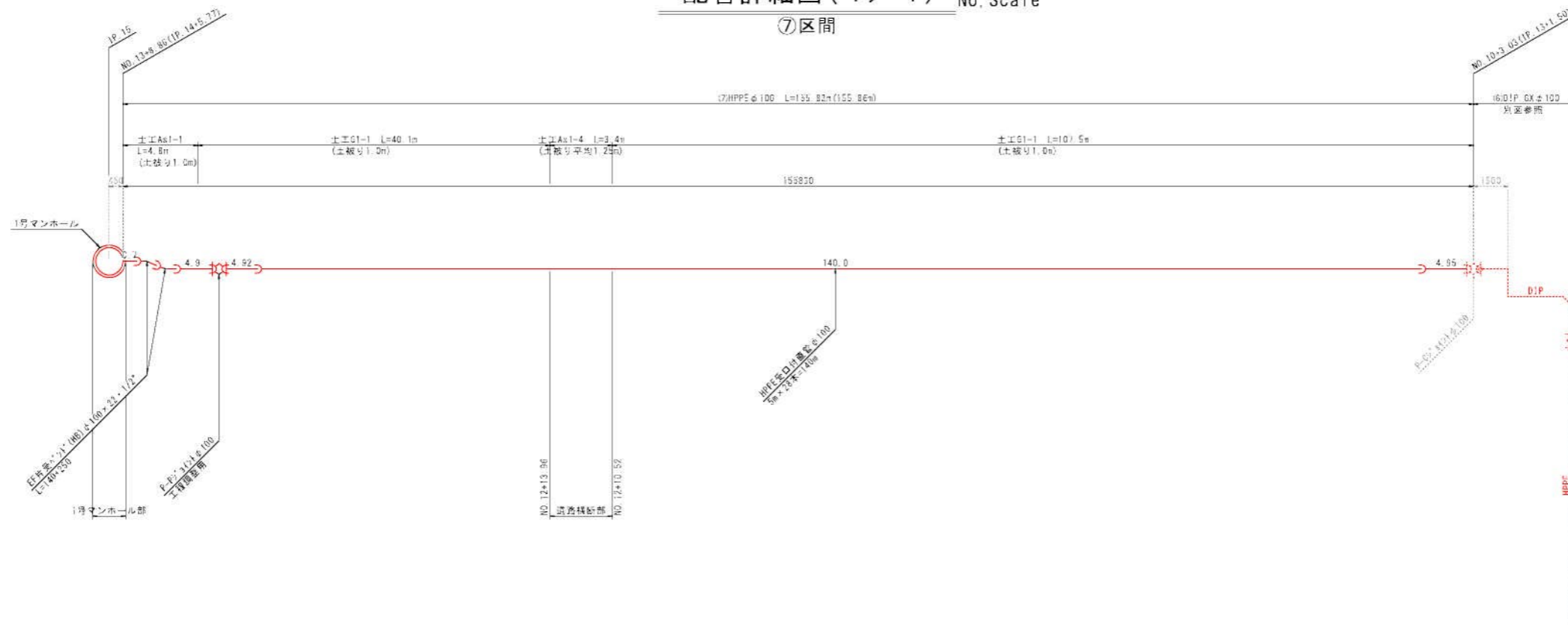
— 放流管路

一宮浄化センター放流管路清掃業務委託(その2)



配管詳細図(4 / 4) No. Scale

⑦区間



特 記  
 ・埋設構造(1)を誘管下に布設すること。  
 ・管には表示テープを布設すること。

図面表記  
 (V8) : 垂直に曲管使用  
 (横記無し) : 水平に曲管使用  
 (C8) : 斜めに曲管使用(みねり)  
 9/2 : 管の水平転種(備忘量)  
 〇 : 管の土種り  
 図長連横付については  
 ( ) 有 : 管の平面延長  
 ( ) 有 : 管の突起長

— 放流管路

一宮浄化センター放流管路清掃業務委託(その2)