

Bブロック電気設備機器数量表

図記号	記号	名称	数量
⊙	△	一般ホール照明器具 A (通行/取込用)	2
⊙	◇	一般ホール照明器具 B	3
⊙	◇	階段照明 (階段下/器具用)	-
⊙	◇	階段照明 (LED)	-
⊙	◇	階段照明	6
⊙	◇	引込照明器具用	1
⊙	◇	コンセント用	-
⊙	◇	引込柱	-
⊙	◇	ハンドモール	-
⊙	◇	P300 250×250×100、505(NP)、指定色塗装	3

※ケーブル経長表のP300が平面上の経長を指し、○内数字は器具部の立上り延長を指す。

電気設備平面図 (B ブロック)

S=1:250

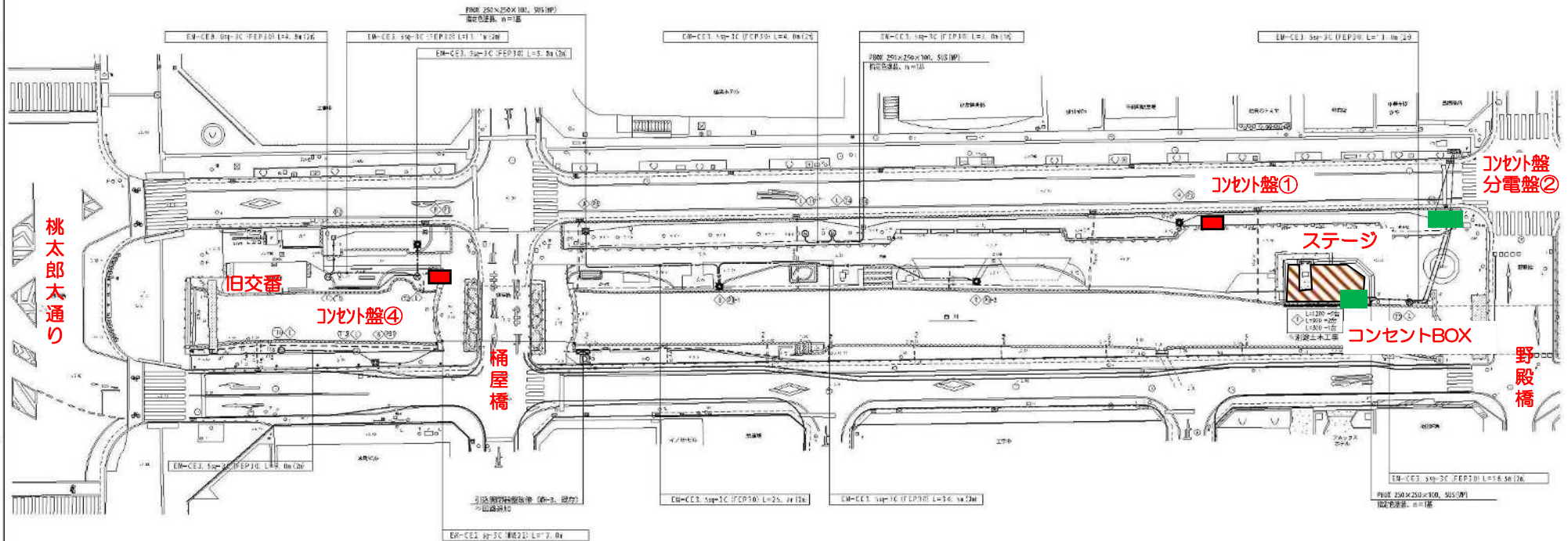
計画段階	設計	工事	竣工
Aブロック	Bブロック	Cブロック	Dブロック



◎特記事項

期間中のイベント利用が想定されることから、

- で示す、2か所のコンセントからの電源供給は不可とする。
- ウッドデッキへ装飾等を行う場合も、ステージ機能を損なうことがないようにすること。



桃太郎通りの

旧交番

コンセント盤④

桶屋橋

コンセント盤①

ステージ

コンセントBOX

コンセント盤分電盤②

野殿橋

(Bブロック)

事業名	岡山県立総合体育館改修工事(2F)
発着地	
位置	岡山県岡山市平野町
図面名称	電気設備平面図 (Bブロック)
縮尺	S=1:250
工事年度	平成29年度

特記事項
一般ホール照明器具のP3、P5のベースプレートは、現地基礎のベースピッチに合わせて製作すること。

岡山市

(ブロック)電気設備機器数表

図記号	記号	名称	数量
①	◇	一般ボール照明器具 A (既存器具含む)	3
②	◇	一般ボール照明器具 B	3
③	◇	電線照明 (既存定下/器具更新)	8
④	○	演出照明 (LED)	-
⑤	◇	拡光照明	4
⑥	■	引込照明器具	1
⑦	□	コンセント盤	1
⑧	○	引込柱	-
⑨	□	ハンドホール	-
		P8用 250x250x100、SBS(脚)、強化セメント	2

*ケーブル器具表示のL-Cは平面上の延長を指し、()内数字は器具部の立上り延長を指す。

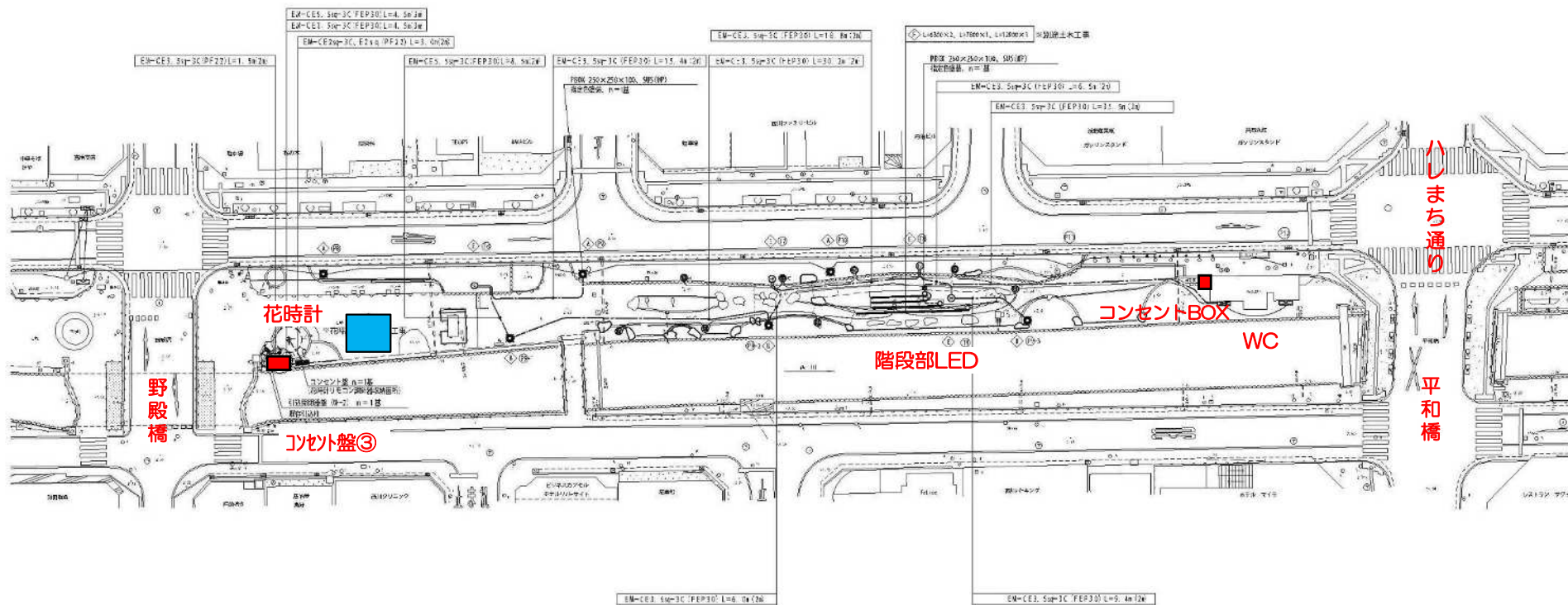
電気設備平面図 (Cブロック)

S=1:250



◎特記事項

■ で示す箇所は、期間中のイベント利用が想定されるため、
 装飾等はそれを踏まえて行うこと。



特記事項
 ・一般ボール照明器具AのP8、P9、P10のベースプレートは、
 現地基礎のベースピッチに合わせて製作すること。

(ブロック)	
事業名	西川緑道公園 後期 電気設備工事(2)
種別名	
位置	山口市平楽町3地区内
図面名称	電気設備平面図 (Cブロック)
縮尺	S=1:250
訂正年次	平成20年度
E-7	
山 口 市	

電気設備平面図 (Dブロック)

S=1:250

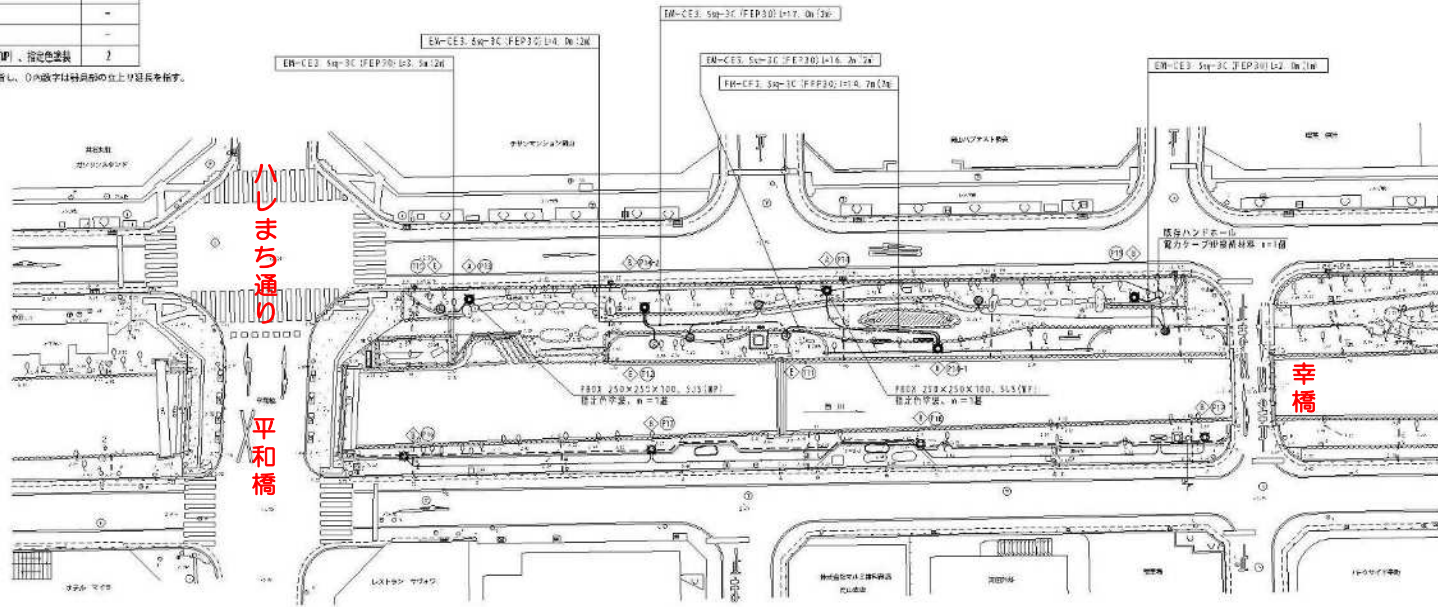


1000000	1000000	1000000	1000000	1000000
Aブロック	Bブロック	Cブロック	Dブロック	Eブロック

Dブロック電気設備機器数量表

原形記号	記号	名	数	数量
⊙	△	一般ホール照明器具 A (既存基礎利用)	2	
⊙	△	一般ホール照明器具 B	3	
⊙	◇	間接照明 (既存足下照明器具取、新設)	4	
○	◇	演出照明 (LED)	-	
⊙	◇	演出照明	3	
□		電灯分電盤	-	
□		引込管継ぎ金	-	
■		コンセント蓋	-	
○		引込口	-	
⊙		ハンドホール	-	
		PRK 250×250×100, SUS (MP) 指定色塗装	2	

※ケーブル延長表示の○は水平面上の延長を指し、○の数字は斜角の立上り延長を指す。



特記事項
 ・一般ホール照明器具AのP13、P14のベースプレートは、
 現地基礎のベースピッチに合わせて製作すること。

車庫名	山形市立中央図書館 (車庫) 電気設備平面図 (Dブロック)	
路線名		
位置	山形市幸町地内	
図面名称	電気設備平面図 (Dブロック)	
縮尺	S=1:250	E-6
下書き日	平成26年	
図	山 市	

電気設備平面図 (Eブロック)

S=1:250

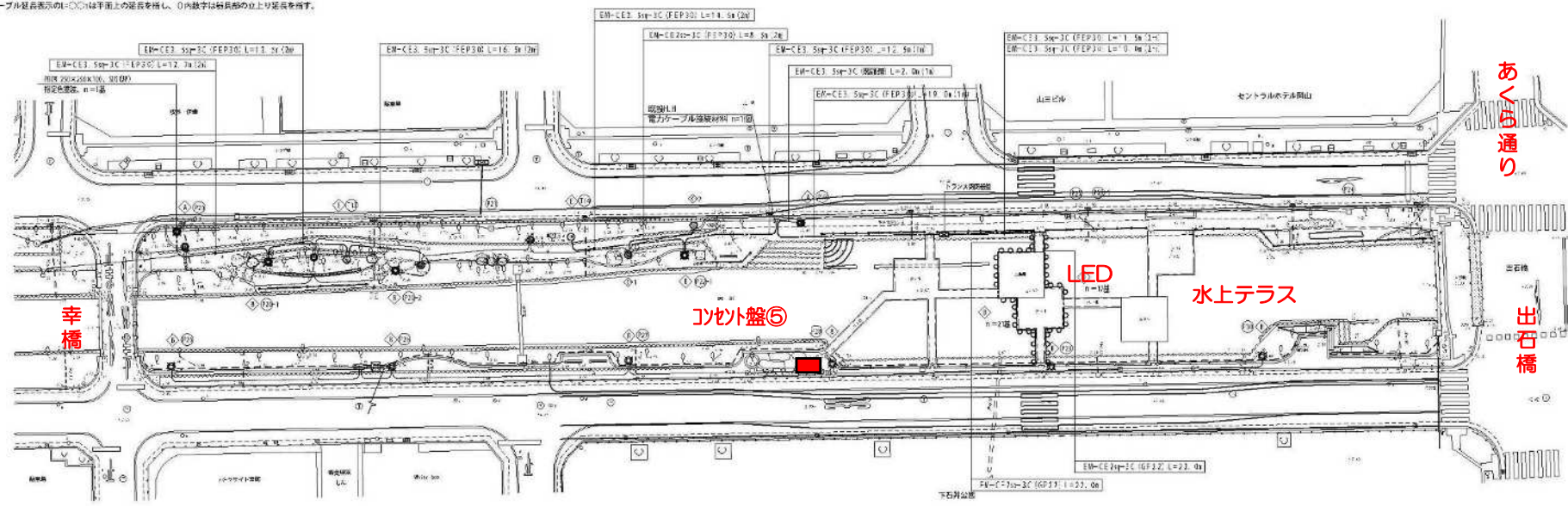


0100	0200	0300	0400	0500
Aブロック	Bブロック	Cブロック	Dブロック	Eブロック

Eブロック電気設備機器数量表

原形記号	記号	名称	数量
⊙	△	一般ボール照明器具 A (現地基礎照明)	2
⊙	◇	一般ボール照明器具 B	3
⊙	◇	筒形照明 (既存足下灯器具取替)	6
○	◇	筒形照明 (LED)	38
⊙	◇	筒形照明	2
□	◇	筒形分電盤	-
□	◇	トランス専用分電盤	1
■	◇	コンセント盤	-
○	◇	引込柱	-
□	◇	ハンドボール	-
		PMY 250×250×100, S15(NP)、指定色塗装	1

※ケーブル経路表示のL=○は平面上の延長を指し、○内数字は器具部の立上り延長を指す。



下石井公園

あくび通り

出石橋

③ブロック	
事業名	下石井公園 (準) 電気設備工事(2F)
路線名	
位置	岡山県岡山市東区
図面名称	電気設備工事仕様書 (Eブロック)
縮尺	S=1:250
訂正年月	平成28年 12月
図山市	E-7

特記事項
 ・一般ボール照明器具AのP20、P22のベースプレートは、
 現地基礎のベースピッチに合わせて製作すること。