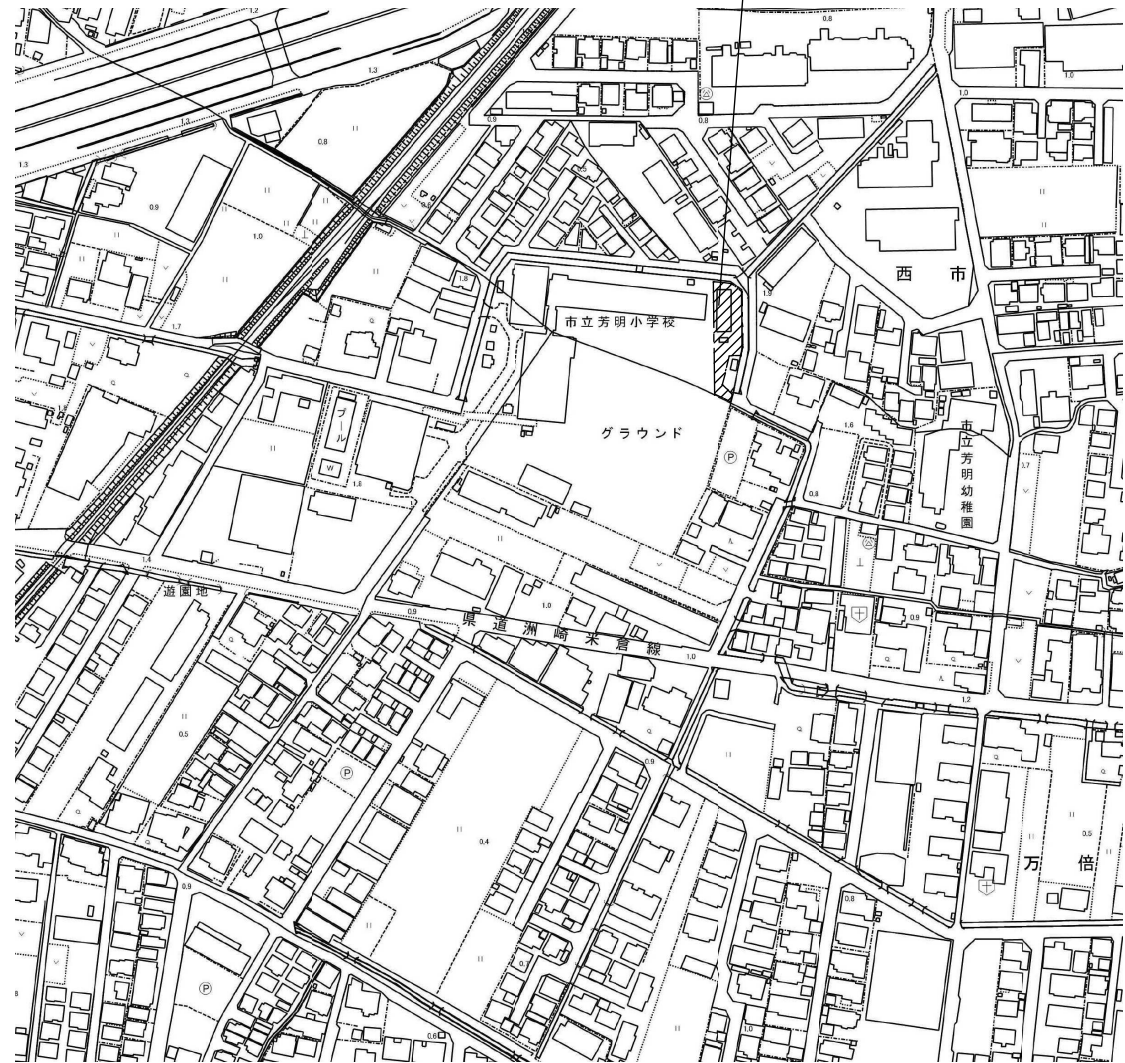


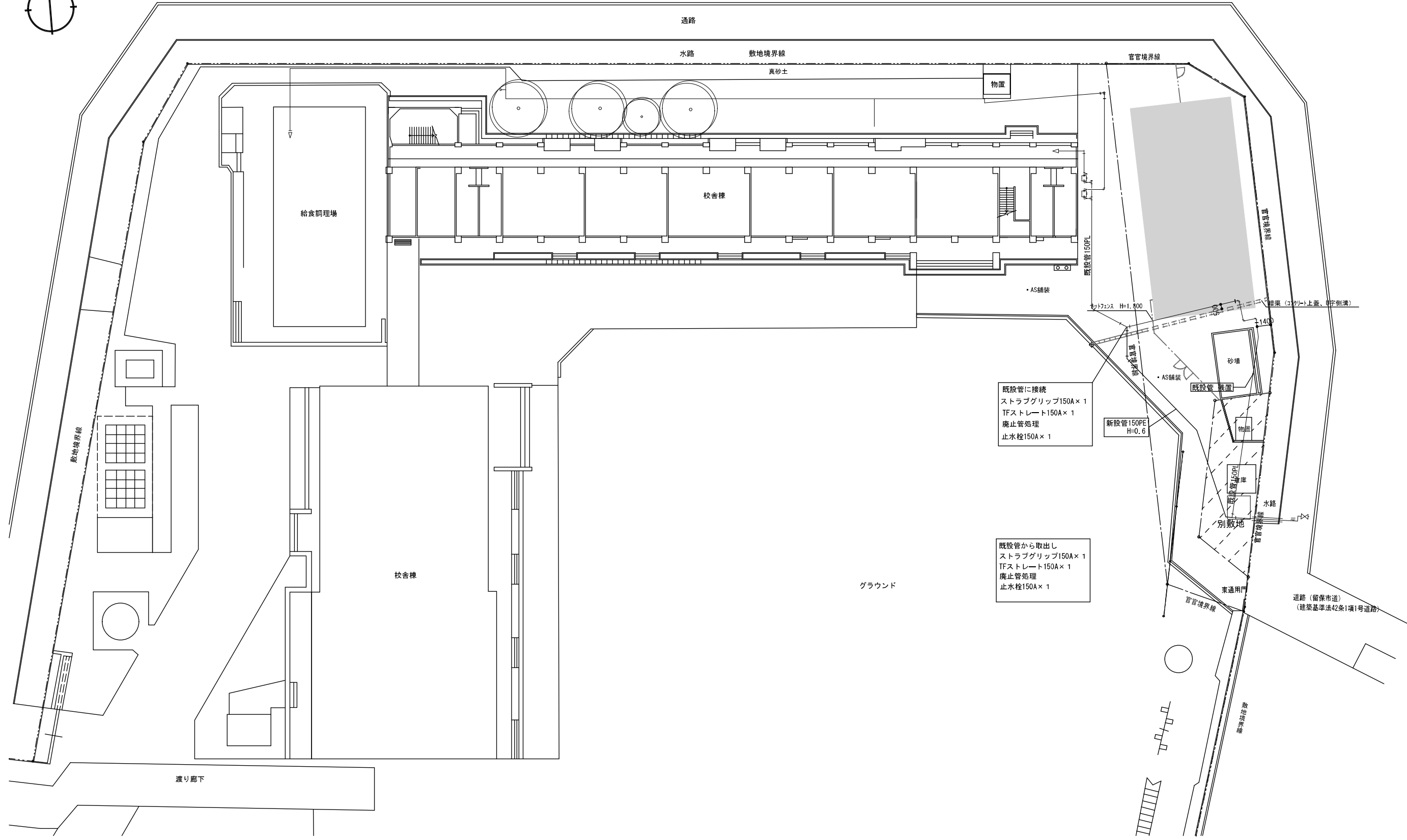
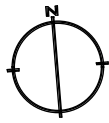
配置図 S=1/300

工事場所：岡山県岡山市南区万倍1番地の一部



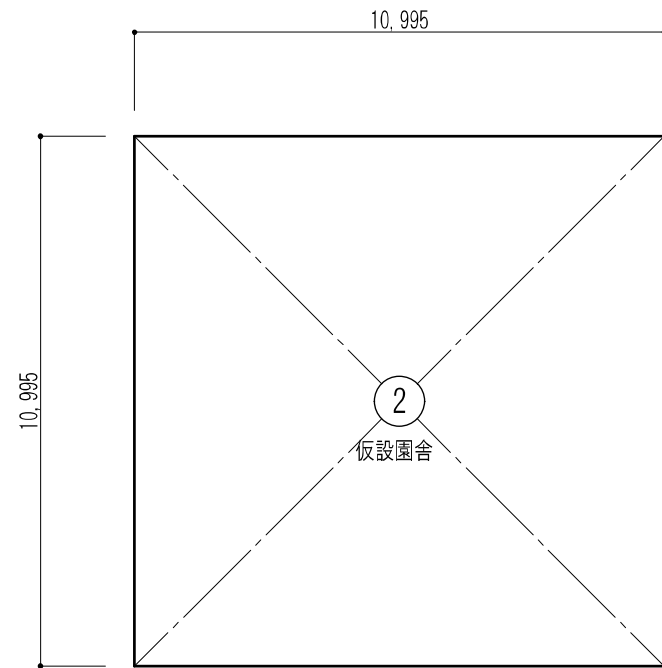
付近見取図 S=1/2500

工事名	岡山市立芳明幼稚園仮設園舎賃貸借	N.O.	
図面名	配置図・付近見取図	縮尺	1/300, 1/2500
岡山市	都市整備局 住宅・建築部 公共建築課	令和6年9月	A-13
課長	課長補佐	係長	係員
		担当者	承認
			検図

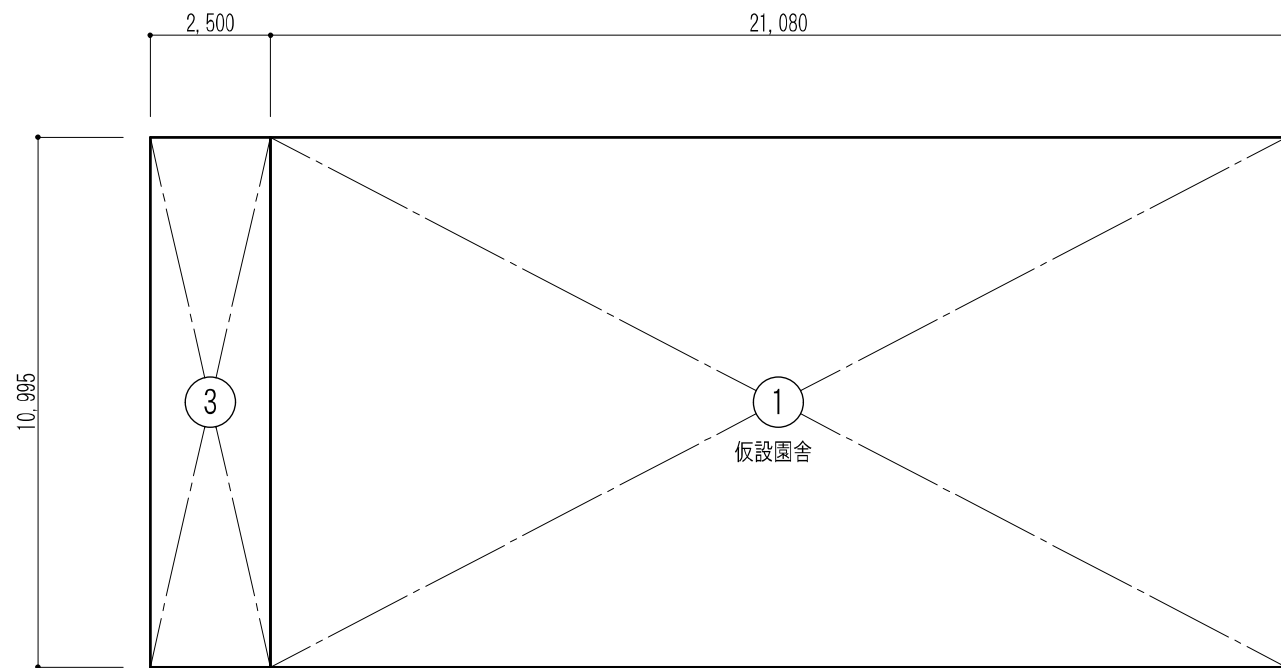


全体配置図 S=1/400

工事名	岡山市立芳明幼稚園仮設園舎賃貸借			No.	A-02	
図面名	全体配置図			縮尺	1/400	
岡山市 都市整備局 住宅・建築部 公共建築課				令和6年9月	A-13	
経費	経費精算	保費	経費	担当者	承認	製図



仮設園舎 2階求積図 S=1/150



仮設園舎 1階求積図 S=1/150

建築面積

番号	計算式	計	備考
①	21,080 × 10,995	231,774,600	仮設園舎 計 259.26 m <sup>2</sup>
③	2,500 × 10,995	27,487,500	
合計		259,262,100	259.26

床面積

番号	計算式	1 F	2 F	計	備考
①	21,080 × 10,995	231,774,600	—	231,774,600	仮設園舎 計 380.15 m <sup>2</sup>
②	10,995 × 10,995	—	120,890,025	120,890,025	
③	2,500 × 10,995	27,487,500	—	27,487,500	
床面積合計		259,262,100	120,890,025	380,152,125	
延床面積合計		380.15			

工事名	岡山市立芳明幼稚園仮設園舎賃貸借			No.	
図面名	求積図・面積表	縮尺	1/150	A-03	
岡山市 都市整備局 住宅・建築部 公共建築課		令和6年9月	A-13		
課長	課長補佐	係長	係員	担当	承認

# 設計概要

建築基準法第85条第6項許可建築物（仮設建築物）

一般事項	賃貸借名	岡山市立芳明幼稚園仮設園舎賃貸借			地域指定	用途指定	第一種住居地域	法定指定	建蔽率：60%	容積率：200%
	履行場所	岡山県岡山市南区万倍1番地の一部				防火指定	法第22条区域	その他指定	市街化区域	
建物概要	規模	階数	2階建	最高軒高	7.850 M (水上)	最高高さ	7.930 M			
	建築面積	面積表による			延床面積	面積表による				
構造概要	基礎形式	H鋼基礎 (鉄骨基礎)	地耐力	30kN/m <sup>2</sup> (3t/m <sup>2</sup> ) 長期、 <b>仮定値</b> 実値	内部軸組	床	1階	床パネル(合板t12(F☆☆☆☆)、根太90×30@303) 大引:C-75×45×15×2.3@910 東:鋼製束 防湿シートt0.15		
		2階	床パネル(合板t12(F☆☆☆☆)、根太90×30@303)							
		積雪	30cm 短期 20N/m <sup>2</sup> (2Kg/m <sup>2</sup> )	内壁		プレハブ外壁パネル現し				
	軸部	軽量鉄骨造(両方向共ブレース構造)	床荷重	床用 2300N/m <sup>2</sup> (230kg/m <sup>2</sup> )		間仕切	ｶﾞｰｶﾞﾙﾊﾞﾘｳﾑ鋼板 t0.3 (プレハブ間仕切パネルt40) (NM-8697) 各空間:軽鉄下地+化粧石膏ボードt9.5 (QM-9824)			
		(廊下部を除く)	梁用 2100N/m <sup>2</sup> (210kg/m <sup>2</sup> )	天井	ｶﾞｰｶﾞﾙﾊﾞﾘｳﾑ鋼板 t0.3断熱材内蔵プレハブ天井パネルt40) (NM-8697)					

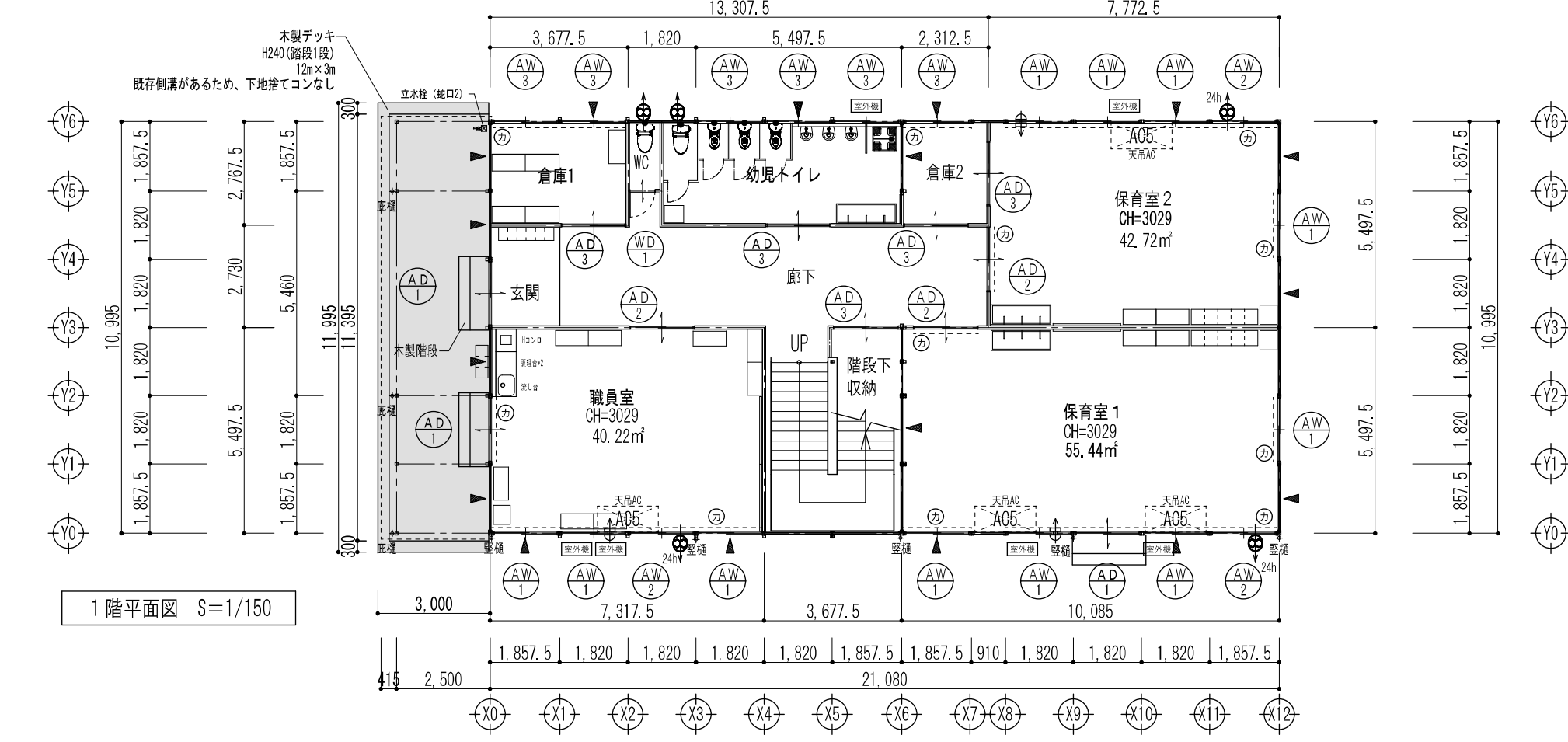
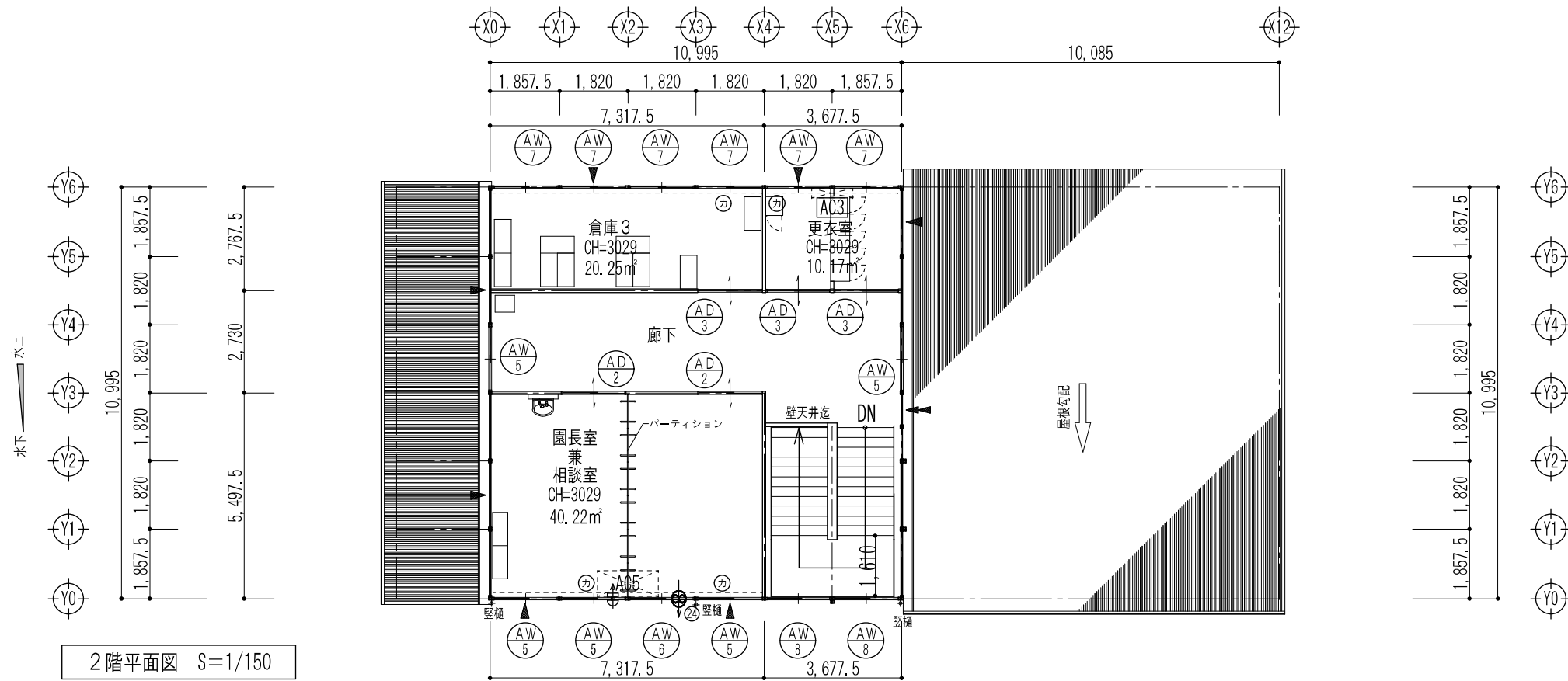
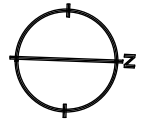
## 外部仕上

屋根	折板(ボルトレス工法) t0.6 (NM-8697) 裏面ベフ貼 t4(室内のみ)	設備工事	電気、給排水、換気	法28条第3項：火気使用室はなし。	シックハウス対応表		
	外壁		3層サンドイッチパネルt40 外、内側)カラーガルバリウム鋼板t0.3 芯材)硬質ウレタンフォーム (NM-8697)	消防設備	ABC10型消火器	床	JIS A6921によるF☆☆☆☆材使用 2階コンパネ下地:JIS A6921によるF☆☆☆☆材使用
	土台水切り		土台水切:ガルバリウム鋼板 t0.35	雑工事	天井:アルミ点検口(450角) 2F下段窓部:落下防止手摺	壁	JIS A6921によるF☆☆☆☆材使用
			軒樋:塩ビ製 120角 堅樋:塩ビ製 60φ		ブラットフォーム:木製	天井裏	JIS A6921によるF☆☆☆☆材使用
	鋼製内階段		有効W1500 蹴上:158.5 踏面:262 踊り場腰高: H=1100 以上 両サイド連続手摺付 踏面:長尺シートt2 段鼻:ノンスリップ(ゴムタイヤ付)	その他	VOC濃度測定をバツグン法にて行うこと。	天井裏・小屋裏等	JIS A6921によるF☆☆☆☆材使用
	庇		屋根:折板葺		3室:(1階:保育室1、職員室、2階:園長室兼相談室)	建具・造付家具	JIS A6921によるF☆☆☆☆材使用
開口部	アルミ製引違い窓 アルミ製出入口 硝子:スクールテンパー透明又はスクールテンパー型板	その他工事	クロルピリホスは使用しません。				

## 室内仕上表

階名	室名	床	巾木	腰・壁	天井	天井高	備考
1階	保育室1	長尺塩ビシート t2 下地)ラワン合板t4	ソフト巾木 H60	外周壁)ｶﾞｰｶﾞﾙﾊﾞﾘｳﾑ鋼板t0.3(外壁パネル現し) (NM-8697) 間仕切壁)廊下側:軽鉄下地+化粧PBt9.5 (QM-9824) 階段室側:ｶﾞｰｶﾞﾙﾊﾞﾘｳﾑ鋼板t0.3 (NM-8697)	ｶﾞｰｶﾞﾙﾊﾞﾘｳﾑ鋼板t0.3 (NM-8697) (天井パネル)	3.029	備品リストによる
	保育室2	長尺塩ビシート t2 下地)ラワン合板t4	ソフト巾木 H60	外周壁)ｶﾞｰｶﾞﾙﾊﾞﾘｳﾑ鋼板t0.3(外壁パネル現し) (NM-8697) 間仕切壁)軽鉄下地+化粧PBt9.5 (QM-9824)	ｶﾞｰｶﾞﾙﾊﾞﾘｳﾑ鋼板t0.3 (NM-8697) (天井パネル)	3.029	備品リストによる
	職員室	防汚性長尺塩ビシート t2 下地)ラワン合板t4	ソフト巾木 H60	外周壁)ｶﾞｰｶﾞﾙﾊﾞﾘｳﾑ鋼板t0.3(外壁パネル現し) (NM-8697) 間仕切壁)軽鉄下地+化粧PBt9.5 (QM-9824)	ｶﾞｰｶﾞﾙﾊﾞﾘｳﾑ鋼板t0.3 (NM-8697) (天井パネル)	3.029	備品リストによる
	WC	長尺塩ビシート t2 下地)ラワン合板t4	ソフト巾木 H60	外周壁)ｶﾞｰｶﾞﾙﾊﾞﾘｳﾑ鋼板t0.3(外壁パネル現し) (NM-8697) 間仕切壁)軽鉄下地+化粧PBt9.5 (QM-9824)	ｶﾞｰｶﾞﾙﾊﾞﾘｳﾑ鋼板t0.3 (NM-8697) (天井パネル)	3.029	備品リストによる
	階段下収納	長尺塩ビシート t2 下地)ラワン合板t4	ソフト巾木 H60	外周壁)ｶﾞｰｶﾞﾙﾊﾞﾘｳﾑ鋼板t0.3(外壁パネル現し) (NM-8697) 間仕切壁)軽鉄下地+化粧PBt9.5 (QM-9824) 保育室1側:ｶﾞｰｶﾞﾙﾊﾞﾘｳﾑ鋼板t0.3 (NM-8697)	ｶﾞｰｶﾞﾙﾊﾞﾘｳﾑ鋼板t0.3 (NM-8697) (天井パネル)	3.029	備品リストによる
	玄関	長尺塩ビシート t2 下地)ラワン合板t4	ソフト巾木 H60	外周壁)ｶﾞｰｶﾞﾙﾊﾞﾘｳﾑ鋼板t0.3(外壁パネル現し) (NM-8697) 間仕切壁)軽鉄下地+化粧PBt9.5 (QM-9824)	ｶﾞｰｶﾞﾙﾊﾞﾘｳﾑ鋼板t0.3 (NM-8697) (天井パネル)	3.029	備品リストによる
	幼児トイレ	長尺塩ビシート t2 下地)ラワン合板t4	ソフト巾木 H60	外周壁)ｶﾞｰｶﾞﾙﾊﾞﾘｳﾑ鋼板t0.3(外壁パネル現し) (NM-8697) 間仕切壁)軽鉄下地+化粧PBt9.5 (QM-9824) 倉庫2側:ｶﾞｰｶﾞﾙﾊﾞﾘｳﾑ鋼板t0.3 (NM-8697)	ｶﾞｰｶﾞﾙﾊﾞﾘｳﾑ鋼板t0.3 (NM-8697) (天井パネル)	3.029	備品リストによる
2階	園長室兼相談室	長尺塩ビシート t2 下地)ラワン合板t4	ソフト巾木 H60	外周壁)ｶﾞｰｶﾞﾙﾊﾞﾘｳﾑ鋼板t0.3(外壁パネル現し) (NM-8697) 間仕切壁)軽鉄下地+化粧PBt9.5 (QM-9824)	ｶﾞｰｶﾞﾙﾊﾞﾘｳﾑ鋼板t0.3 (NM-8697) (天井パネル)	3.029	備品リストによる
	更衣室	長尺塩ビシート t2 下地)ラワン合板t4	ソフト巾木 H60	外周壁)ｶﾞｰｶﾞﾙﾊﾞﾘｳﾑ鋼板t0.3(外壁パネル現し) (NM-8697) 間仕切壁)軽鉄下地+化粧PBt9.5 (QM-9824)	ｶﾞｰｶﾞﾙﾊﾞﾘｳﾑ鋼板t0.3 (NM-8697) (天井パネル)	3.029	備品リストによる
共通	倉庫1・2・3	長尺塩ビシート t2 下地)ラワン合板t4	ソフト巾木 H60	外周壁)ｶﾞｰｶﾞﾙﾊﾞﾘｳﾑ鋼板t0.3(外壁パネル現し) (NM-8697) 間仕切壁)軽鉄下地+化粧PBt9.5 (QM-9824) ※倉庫2)幼児トイレ側:ｶﾞｰｶﾞﾙﾊﾞﾘｳﾑ鋼板t0.3 (NM-8697)	ｶﾞｰｶﾞﾙﾊﾞﾘｳﾑ鋼板t0.3 (NM-8697) (天井パネル)	3.029	備品リストによる
	廊下	長尺塩ビシート t2 下地)ラワン合板t4	ソフト巾木 H60	外周壁)ｶﾞｰｶﾞﾙﾊﾞﾘｳﾑ鋼板t0.3(外壁パネル現し) (NM-8697) 間仕切壁)軽鉄下地+化粧PBt9.5 (QM-9824)	ｶﾞｰｶﾞﾙﾊﾞﾘｳﾑ鋼板t0.3 (NM-8697) (天井パネル)	3.029	備品リストによる
	階段室	長尺塩ビシート t2 下地)ラワン合板t4	ソフト巾木 H60	外周壁)ｶﾞｰｶﾞﾙﾊﾞﾘｳﾑ鋼板t0.3(外壁パネル現し) (NM-8697) 間仕切壁)軽鉄下地+化粧PBt9.5 (QM-9824) 保育室1側:ｶﾞｰｶﾞﾙﾊﾞﾘｳﾑ鋼板t0.3 (NM-8697)	ｶﾞｰｶﾞﾙﾊﾞﾘｳﾑ鋼板t0.3 (NM-8697) (天井パネル)	—	備品リストによる

工事名	岡山市立芳明幼稚園仮設園舎賃貸借			No.	A-04
図面名	設計概要・仕上表		図尺	—	
岡山市 都市整備局 住宅・建築部 公共建築課				令和6年9月	A-13
課長	課長補佐	係長	課員	担当	承認



【凡例】

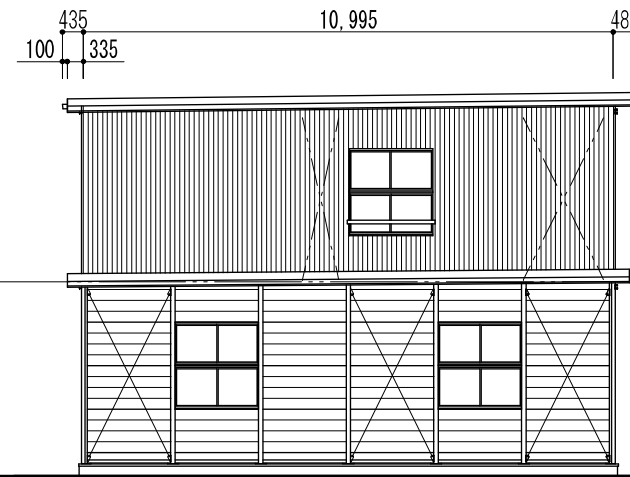
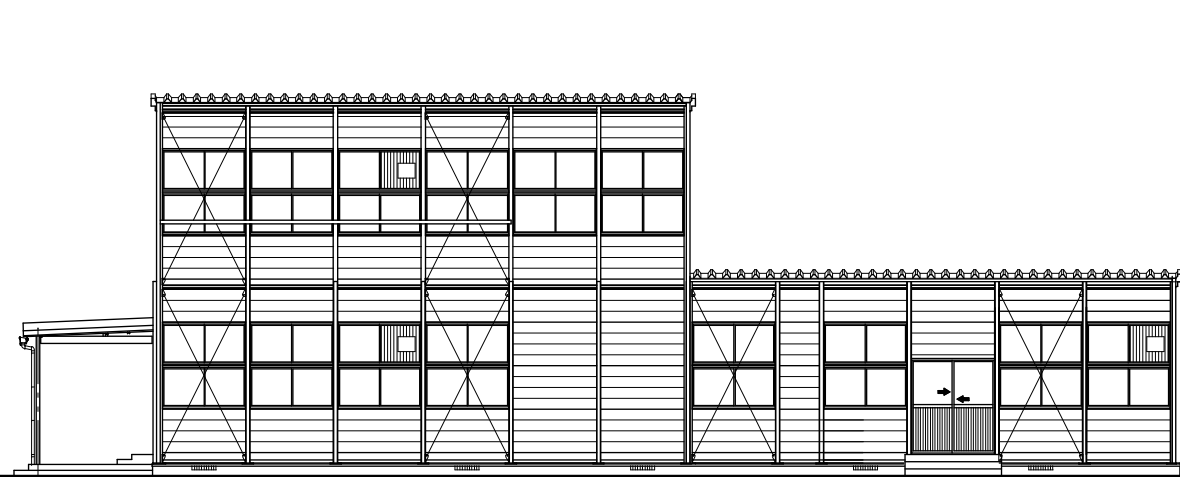
△	柱ブレース位置
⊗	換気扇 換気扇 : EK-20EH9 換気扇フード : P-20CVAS 換気風量 : 588 (m <sup>3</sup> /h) 圧力損失 : 450 (Pa/h)
給	給気口 給気ガラリ100φ PZ-10FS5

屋内階段	
踏幅	1,500mm
踏面	262mm
蹴上	158.5mm

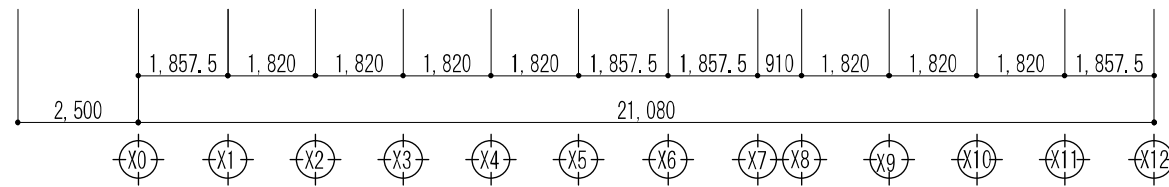
床面積 (m<sup>2</sup>)

計算式	1F	2F	計
21,080 × 10,995 =	231,774600		231,774600
2,500 × 10,995 =	27,487500		27,487500
10,995 × 10,995 =		120,890025	120,890025
床面積合計	259,262100	120,890025	380,152125
延床面積合計			380,15

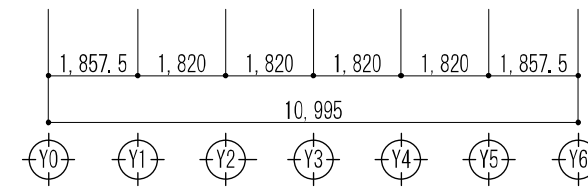
工事名	岡山市立芳明幼稚園仮設園舎賃貸借			N.O.	
図面名	平面図	縮尺	1/150	A-05	
発注者	岡山市 都市整備局 住宅・建築課	発注日	令和6年9月	A-13	
設計者	建築師	保費	設計	承認	承認



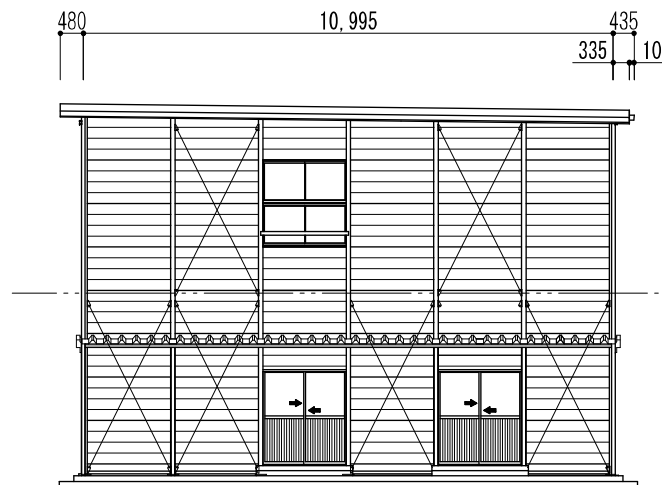
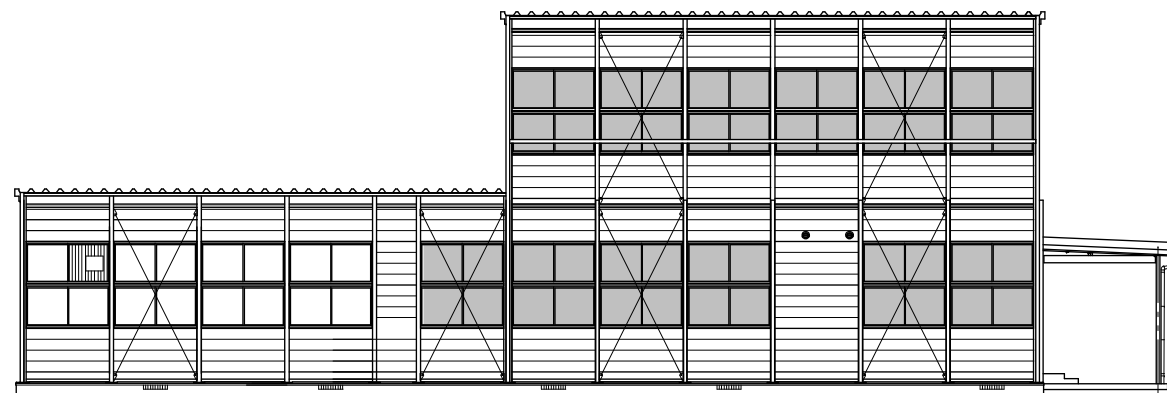
▽地下水  
▽基礎天  
▽平屋最高高さ  
75  
200  
3,780  
3,855  
4,305  
250



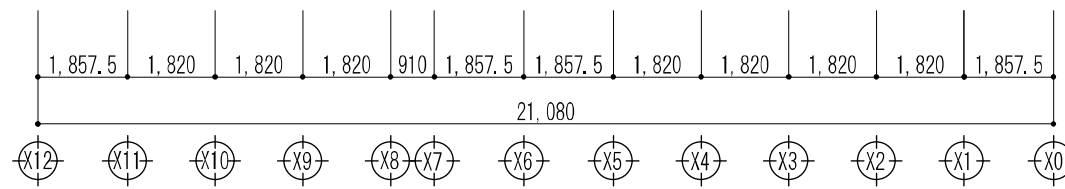
Y0通り 立面図 S:1/150



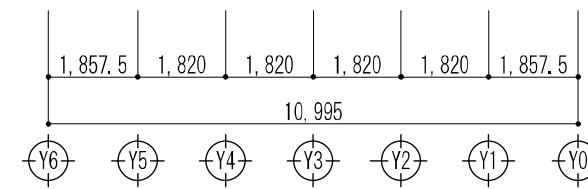
X12通り 立面図 S:1/150



▽地下水  
△RSL  
▽水上  
▽最高高さ  
▽2SL  
▽基礎天  
75  
100  
80  
3,645  
7,500  
7,750  
7,850  
7,930  
3,780  
250



Y6通り 立面図 S:1/150



X0通り 立面図 S:1/150

工事名	岡山市立芳明幼稚園仮設園舎賃貸借			No.	A-06 A-13
図面名	立面図	縮尺	1/150		
岡山市	都市整備局	住宅・建築部	公共建築課	令和6年9月	承認
課長	課長補佐	係長	課員	担当	検印