

令和6年度 障害者生活支援センター外壁修繕

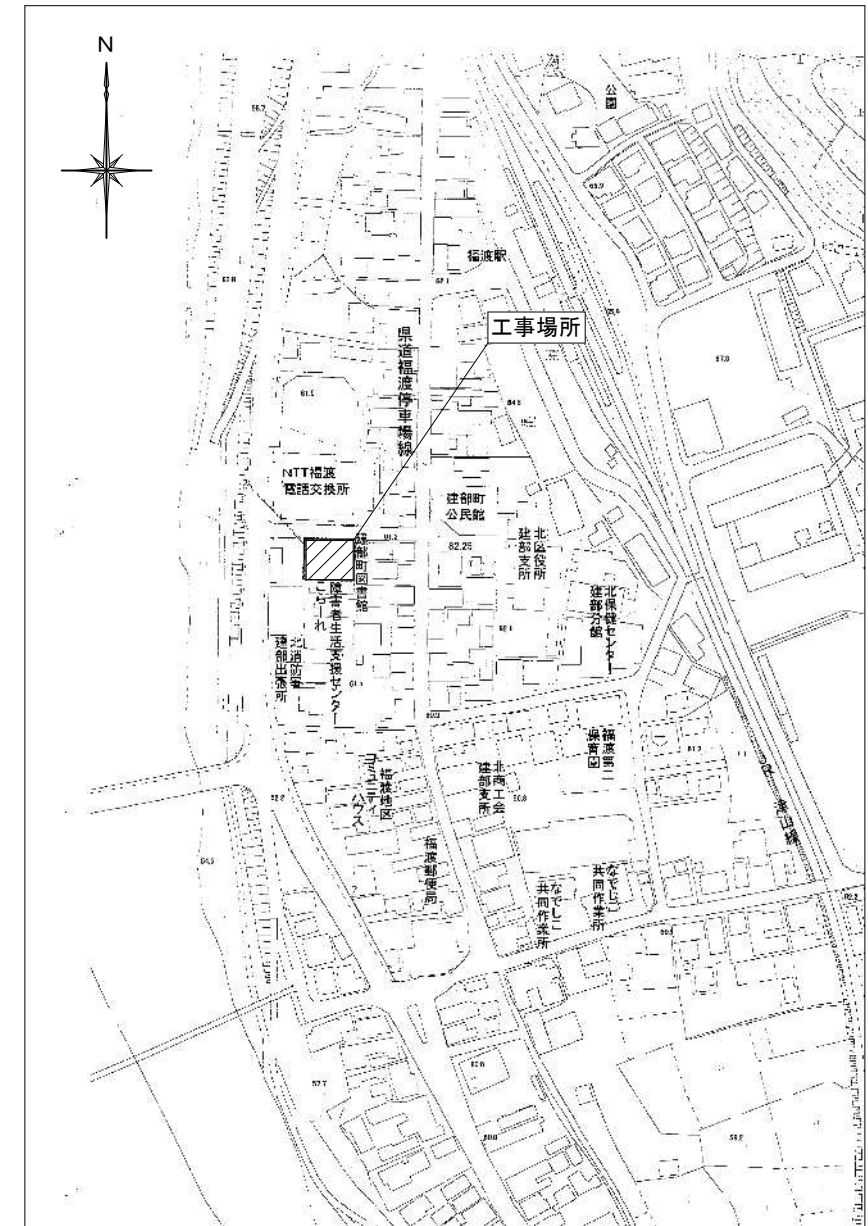
【 工事場所 】 岡山市北区建部町福渡834番地2

【 修繕概要 】 外壁を修繕するもの

【 図面リスト 】

図面番号	図面名	縮尺
A-01	表紙・図面リスト・附近見取図・特記事項	1/2,500
A-02	配置図兼仮設計画図(参考図)	1/100
A-03	軒裏図、立面図	1/100

図面サイズA1



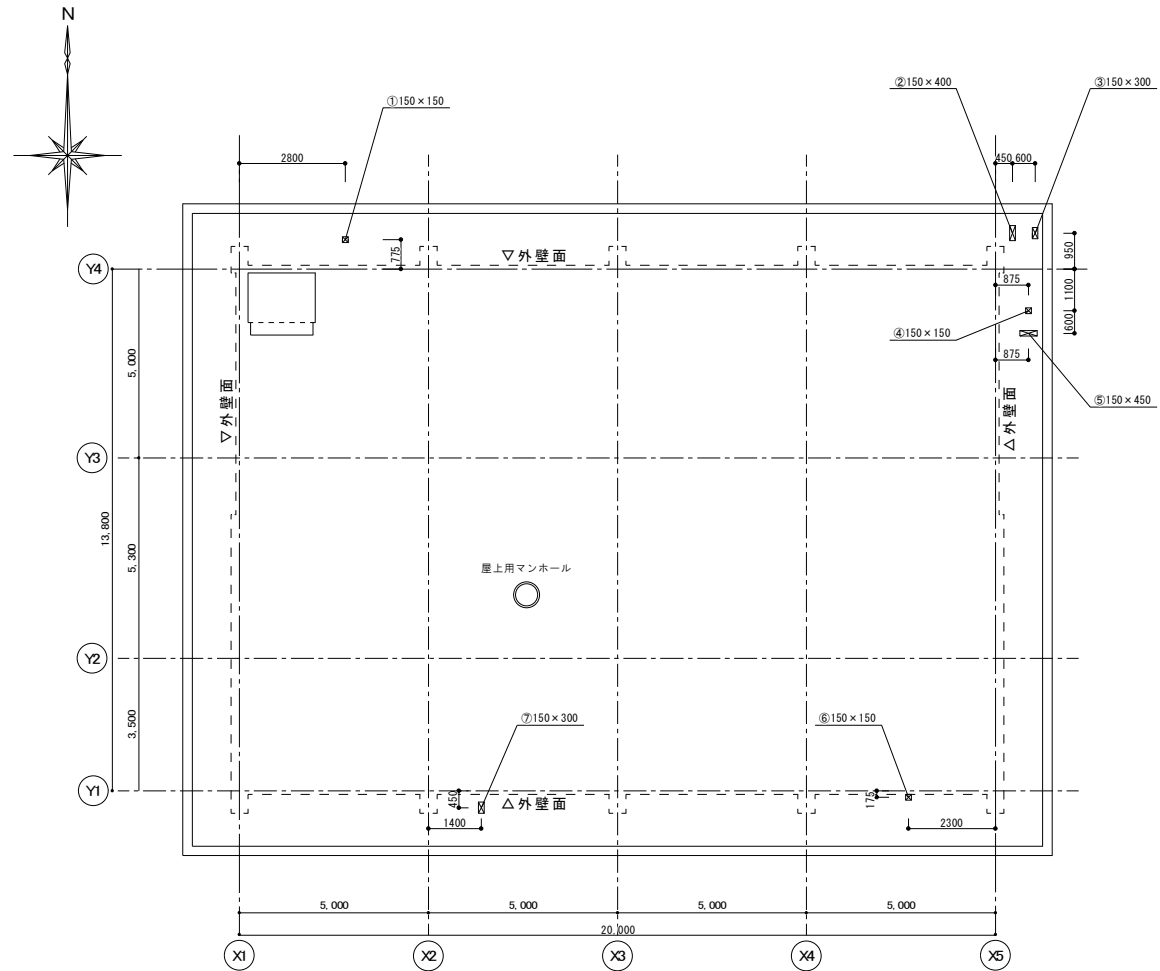
附近見取図 S=1/2,500

【特記事項 及び 注意事項】

- ・ 工事着手前に十分に現地調査のうえ、市監督員と協議を行い、施工計画書を提出承認を得て施工のこと
- ・ 工事に伴う関係省庁への届出等が必要な場合は、受注者にて遅滞なく手続きを行うこと。
- ・ 設計図書に記された数量、寸法は参考であり、現場実測のうえ施工すること。なお、寸法など設計図書との多少の差は受注者の負担で完成させること。
- ・ 設計図書及び当特記に記載されていない事項は、最新の「公共建築(改修)工事標準仕様書(建築工事編)」等によること。
- ・ 工事に際しては、安全対策に十分留意し、施設利用者、通行者、通行車両や近隣に細心の注意を払い施工すること。万一、工事中に事故、破損等が発生した場合は市監督員に報告するとともに、受注者の責任において速やかに処理すること。
- ・ 施工時間帯・施工ヤードについては、市担当者・施設関係者と十分協議の上で着手すること。

- ・ 提出書類は下記のとおりとする。
 - ① 下請負協力業者通知・承認願(下請負・協力業者がある場合)
 - ② 施工計画書(工程表を含む)
 - ③ 着手届
 - ④ 着手前写真及び工事写真
 - ⑤ 完成写真
 - ⑥ 完成通知書
 - ⑦ その他監督員の指示するもの

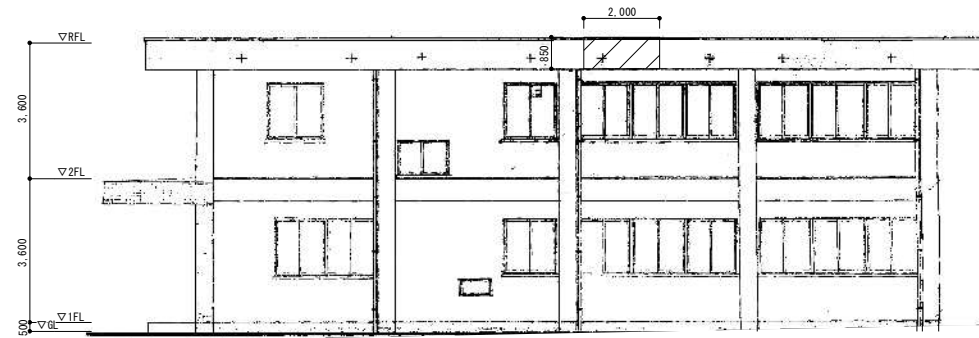
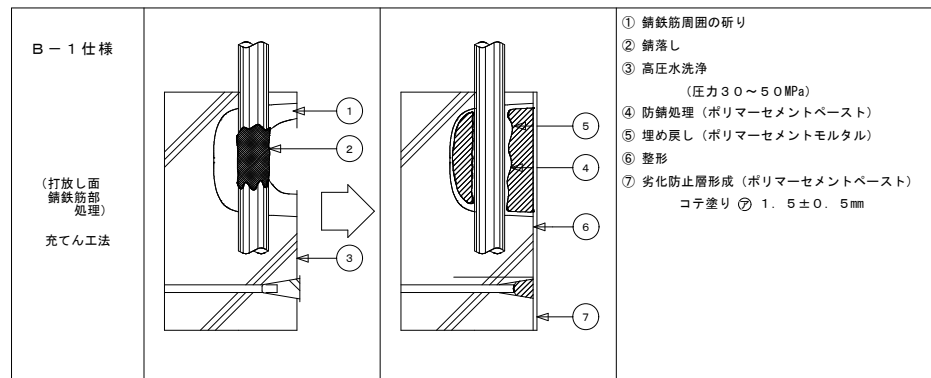
工事名	障害者生活支援センター外壁修繕				No.				
図面名	表紙・図面リスト・附近見取図・特記事項				縮尺	1/2500	A-01		
岡山市 都市整備局 住宅・建築部 公共建築課					令和6年6月				
課長	課長補佐	課長	課員	担当者	承認	検図	製図		



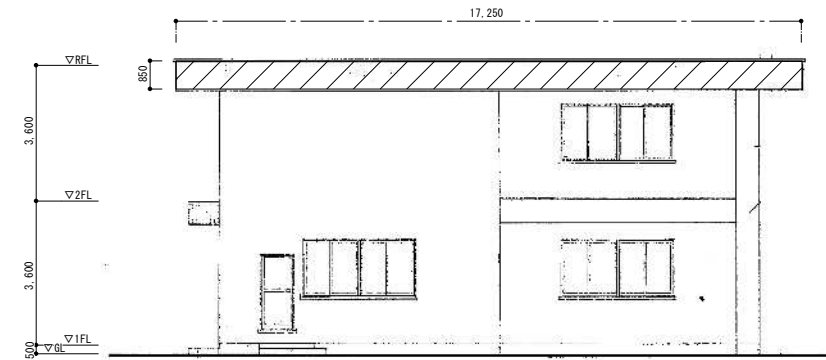
軒裏図 S=1/100

凡例

劣化表示	名称
☒	欠損（鉄筋露出）



南立面図 S=1/100 ☒ 改修範囲を示す。



東立面図 S=1/100 ☒ 改修範囲を示す。

改修仕上表 北面、西面は非改修とする。

部 位	既設仕上	改修仕上
基礎	色モルタル揃目引	既設のまま
壁	モルタル刷毛引き リシン吹付け	既設のまま
軒裏	コンクリート打放	一部外壁改修(軒裏図参照)
パラペット	コンクリート打放の上、パーマペレット吹付(アスベスト非含有)	高圧洗浄の上 下地調整 複層塗材E

工事名	障害者生活支援センター外壁修繕					N o.			
図面名	軒裏図、立面図				縮尺	1/100	A-03		
岡山市 都市整備局 住宅・建築部 公共建築課						令和6年6月			
	課長	課長補佐	係長	課員	担当	承認	検印	製図	