

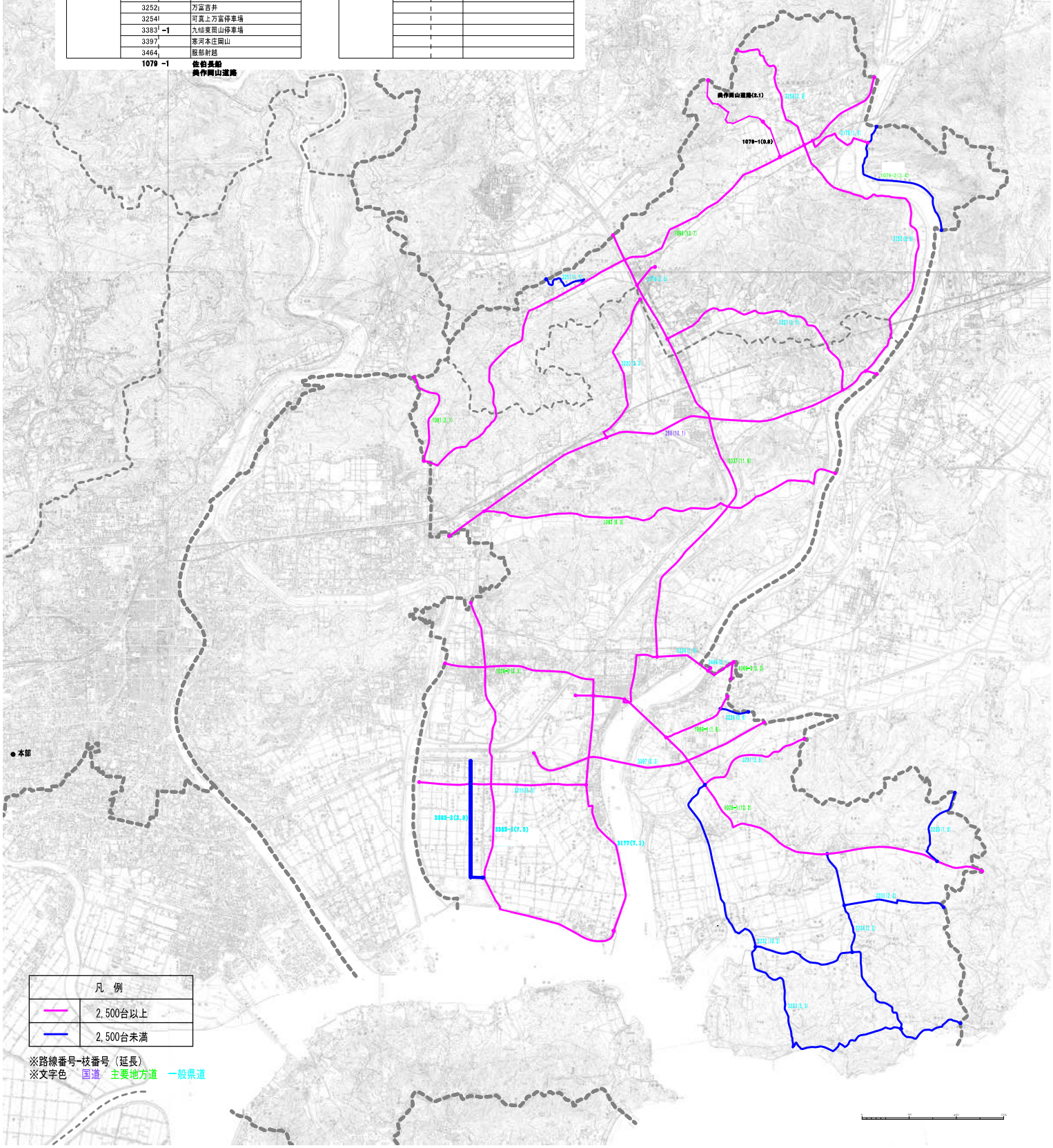
# 東区 道路網図

【2500台以上】

路線区分	路線番号	枝番号	路線名	
国道	250		250号	
主要地方道	1028	-1	岡山中宮	
		-2	岡山中宮	
	1037		西大寺山越	
	1069	-1	西大寺崖前	
		-2	西大寺崖前	
	1081		東岡山御津	
	1083		坂井道	
	1096		岡山赤穂	
	一般県道	3177		九曲中野
		3178		瀬戸停車場
3179			万富停車場弓削	
3215			江崎金岡	
3220			沼瀬戸	
3221			一日市瀬戸	
3224			瀬西大寺	
3231			神崎色久	
3252			万富百井	
3254			可賀上万富停車場	
3383		-1	九曲東岡山停車場	
3397			寒河本庄岡山	
3464			坂部軒越	
1070		-1	佐伯赤穂 奥作岡山道路	

【2500台未満】

路線区分	路線番号	枝番号	路線名
主要地方道	1076	-2	佐伯赤穂
一般県道	3226		牛室巻久西大寺
	3229		上野知本庄
	3232		龍忍片岡神崎
	3233		宝伝久々井雨水門
	3234		東片岡龍老
	3235		橋詰千手
	3251		馬屋瀬戸
	3383	-2	九曲東岡山停車場



凡例	
<span style="color: pink;">—</span>	2,500台以上
<span style="color: blue;">—</span>	2,500台未満

※路線番号-枝番号 (延長)  
※文字色 国道 主要地方道 一般県道

