

令和7年4月～令和8年3月 カレンダー

(令和7年) 4 月

日	月	火	水	木	金	土
		1	2	3	4	5
6	7	8	9	10	11	12
13	14	15	16	17	18	19
20	21	22	23	24	25	26
27	28	29	30			

21 4 5

5 月

日	月	火	水	木	金	土
				1	2	3
4	5	6	7	8	9	10
11	12	13	14	15	16	17
18	19	20	21	22	23	24
25	26	27	28	29	30	31

20 4 7

6 月

日	月	火	水	木	金	土
1	2	3	4	5	6	7
8	9	10	11	12	13	14
15	16	17	18	19	20	21
22	23	24	25	26	27	28
29	30					

21 4 5

7 月

日	月	火	水	木	金	土
		1	2	3	4	5
6	7	8	9	10	11	12
13	14	15	16	17	18	19
20	21	22	23	24	25	26
27	28	29	30	31		

22 4 5

8 月

日	月	火	水	木	金	土
				1	2	
3	4	5	6	7	8	9
10	11	12	13	14	15	16
17	18	19	20	21	22	23
24	25	26	27	28	29	30
31						

20 5 6

9 月

日	月	火	水	木	金	土
		1	2	3	4	5
6	7	8	9	10	11	12
13	14	15	16	17	18	19
20	21	22	23	24	25	26
27	28	29	30			

20 4 6

10 月

日	月	火	水	木	金	土
			1	2	3	4
5	6	7	8	9	10	11
12	13	14	15	16	17	18
19	20	21	22	23	24	25
26	27	28	29	30	31	

22 4 5

11 月

日	月	火	水	木	金	土
						1
2	3	4	5	6	7	8
9	10	11	12	13	14	15
16	17	18	19	20	21	22
23	24	25	26	27	28	29
30						

18 5 7

12 月

日	月	火	水	木	金	土
		1	2	3	4	5
6	7	8	9	10	11	12
13	14	15	16	17	18	19
20	21	22	23	24	25	26
27	28	29	30	31		

20 4 7

(令和8年) 1 月

日	月	火	水	木	金	土
				1	2	3
4	5	6	7	8	9	10
11	12	13	14	15	16	17
18	19	20	21	22	23	24
25	26	27	28	29	30	31

19 5 7

2 月

日	月	火	水	木	金	土
1	2	3	4	5	6	7
8	9	10	11	12	13	14
15	16	17	18	19	20	21
22	23	24	25	26	27	28

18 4 6

3 月

日	月	火	水	木	金	土
1	2	3	4	5	6	7
8	9	10	11	12	13	14
15	16	17	18	19	20	21
22	23	24	25	26	27	28
29	30	31				

21 4 6

□ は、朝及び夕方の2回清掃する日
 そのほかは、1回のみ清掃する日

平日 242
 土曜日 51
 休日・祝日 72
 6-9月の休日・祝日 22
 (早出の日数)

◆ 休日夜間急患診療所の受付時間 ◆

	受付時間
月～土曜日	午後8時から午後10時30分
日曜日、祝日、年末年始	午前9時30分から午前11時30分 午後0時30分から午後4時30分 午後7時から午後10時30分

※ 診療は受付開始時刻の30分後から

《旧市民病院別館の建物に係る清掃場所》

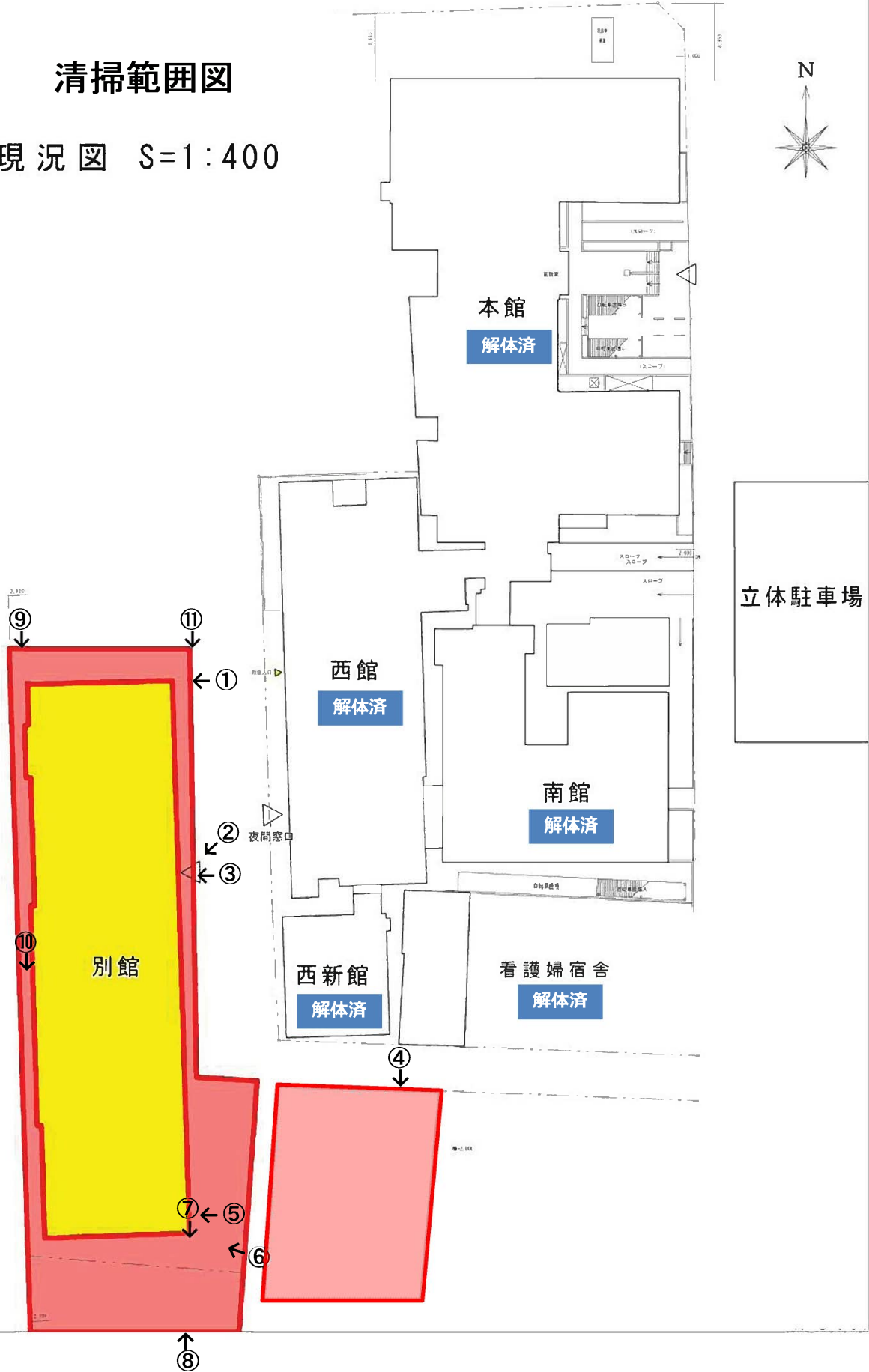
別添②

建物内の清掃場所については次の表のとおり。
この他、外構、駐車場があるので注意すること。

	清掃場所	床材	日常清掃面積				定期清掃面積
			平日	土曜日	日・祝日、年末年始		
			16:30~18:30	16:30~18:30	6:30~8:30	16:30~18:30	
地下1階	保管庫1	ビニル床	—	—	—	—	79.43㎡
	保管庫2	ビニル床	—	—	—	—	80.07㎡
	保管庫3	ビニル床	—	—	—	—	79.33㎡
	保管庫5	ビニル床	—	—	—	—	59.74㎡
	倉庫・アラーム弁室	ビニル床	—	—	—	—	31.06㎡
	設備機械室	コンクリート	—	—	—	—	117.89㎡
	受変電設備室	コンクリート	—	—	—	—	77.27㎡
	冷凍機室	コンクリート	—	—	—	—	78.68㎡
	前室	コンクリート	—	—	—	—	11.06㎡
	炭酸ガスポンベ室	コンクリート	—	—	—	—	10.36㎡
	蓄電池室	コンクリート	—	—	—	—	12.75㎡
	発電設備室	コンクリート	—	—	—	—	30.27㎡
	吸引ポンプ室	コンクリート	—	—	—	—	16.3㎡
	オイルタンク室	コンクリート	—	—	—	—	17.49㎡
	北階段・通路等	硬質ビニル床	—	—	—	—	142.12㎡
	ドライエリア	コンクリート	—	—	—	—	20.01㎡
	南階段	コンクリート	—	—	—	—	23.87㎡
(小計)			—	—	—	—	887.7㎡
1階	ストックルーム	ビニル床	14.64㎡	14.64㎡	14.64㎡	14.64㎡	14.64㎡
	中待合	ビニル床	16.92㎡	16.92㎡	16.92㎡	16.92㎡	16.92㎡
	診察室(1)	ビニル床	11.34㎡	11.34㎡	11.34㎡	11.34㎡	11.34㎡
	診察室(2)	ビニル床	11.5㎡	11.5㎡	11.5㎡	11.5㎡	11.5㎡
	処置室	ビニル床	16.32㎡	16.32㎡	16.32㎡	16.32㎡	16.32㎡
	薬局	ビニル床	15.59㎡	15.59㎡	15.59㎡	15.59㎡	15.59㎡
	事務室	ビニル床	18.71㎡	18.71㎡	18.71㎡	18.71㎡	18.71㎡
	処置室	ビニル床	26.57㎡	26.57㎡	26.57㎡	26.57㎡	26.57㎡
	検査室	ビニル床	11.23㎡	11.23㎡	11.23㎡	11.23㎡	11.23㎡
	更衣室	ビニル床	25.37㎡	25.37㎡	25.37㎡	25.37㎡	25.37㎡
	前室	ビニル床	3.17㎡	3.17㎡	3.17㎡	3.17㎡	3.17㎡
	倉庫	ビニル床	6.23㎡	6.23㎡	6.23㎡	6.23㎡	6.23㎡
	ストックルーム	ビニル床	—	—	—	9.81㎡	9.81㎡
	機械室	ビニル床	—	—	—	4.79㎡	4.79㎡
	歯科診療室等	ビニル床	—	—	—	74.05㎡	74.05㎡
	静養コーナー	ビニル床	—	—	—	5.11㎡	5.11㎡
	男子便所	ビニル床	8.6㎡	8.6㎡	8.6㎡	8.6㎡	8.6㎡
	女子便所	ビニル床	8.85㎡	8.85㎡	8.85㎡	8.85㎡	8.85㎡
	障害者便所	ビニル床	3.32㎡	3.32㎡	3.32㎡	3.32㎡	3.32㎡
	便所前室	硬質ビニル床	11.97㎡	11.97㎡	11.97㎡	11.97㎡	11.97㎡
	防災センター	ビニル床	20.93㎡	20.93㎡	20.93㎡	20.93㎡	20.93㎡
	北階段・通路等	硬質ビニル床	107.8㎡	107.8㎡	107.8㎡	107.8㎡	107.8㎡
	玄関(風除室)	御影石	33.9㎡	33.9㎡	33.9㎡	33.9㎡	33.9㎡
南階段・通路	コンクリート・御影石	—	49.52㎡	—	—	44.2㎡	
PSDS等	コンクリート	—	—	—	—	58.07㎡	
(小計)			372.96㎡	422.48㎡	372.96㎡	466.72㎡	568.99㎡
3階	倉庫等(旧手術室等)	ビニル床	—	—	—	—	261.72㎡
	通路等	硬質ビニル床	—	—	—	—	98.03㎡
	南階段・バルコニー	コンクリート	—	30.89㎡	—	—	30.89㎡
	(小計)			—	30.89㎡	—	—
5階	倉庫(元相談室1)	タイルカーペット	—	—	—	—	18.73㎡
	倉庫(元相談室2)	ビニル床	—	—	—	—	16.78㎡
	倉庫(元相談室3)	ビニル床	—	—	—	—	16.78㎡
	倉庫(元前室)	ビニル床	—	—	—	—	13.25㎡
	倉庫(元プレイルーム)	タイルカーペット	—	—	—	—	51.45㎡
	倉庫(元事務室)	ビニル床	—	—	—	—	63.35㎡
	倉庫	ビニル床	—	—	—	—	14.㎡
	男子便所	ビニル床	—	7.05㎡	—	—	7.05㎡
	女子便所	ビニル床	—	8.7㎡	—	—	8.7㎡
	北階段・通路等	硬質ビニル床	—	196.69㎡	—	—	196.69㎡
南階段	コンクリート	—	23.87㎡	—	—	23.87㎡	
機械室等	コンクリート	—	—	—	—	149.82㎡	
(小計)			—	236.31㎡	—	—	580.47㎡
合計			372.96㎡	689.68㎡	372.96㎡	466.72㎡	2427.8㎡

清掃範囲図

現況図 S=1:400

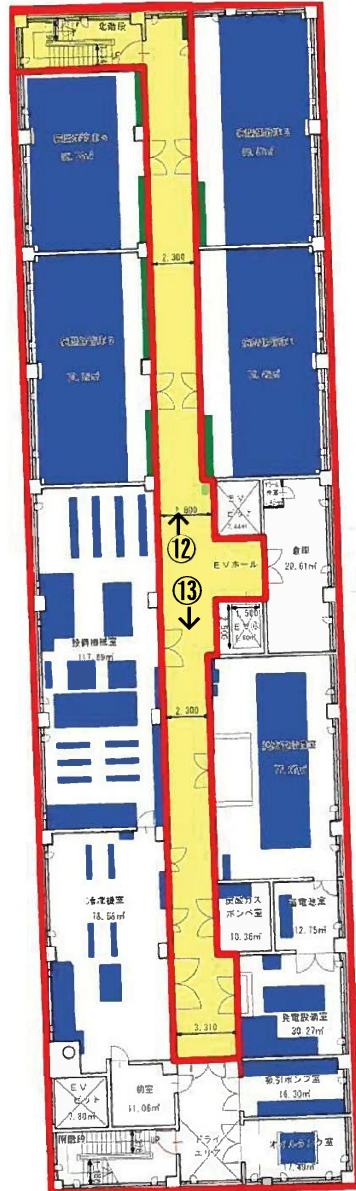
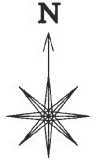


別館周辺写真1



別館周辺写真2

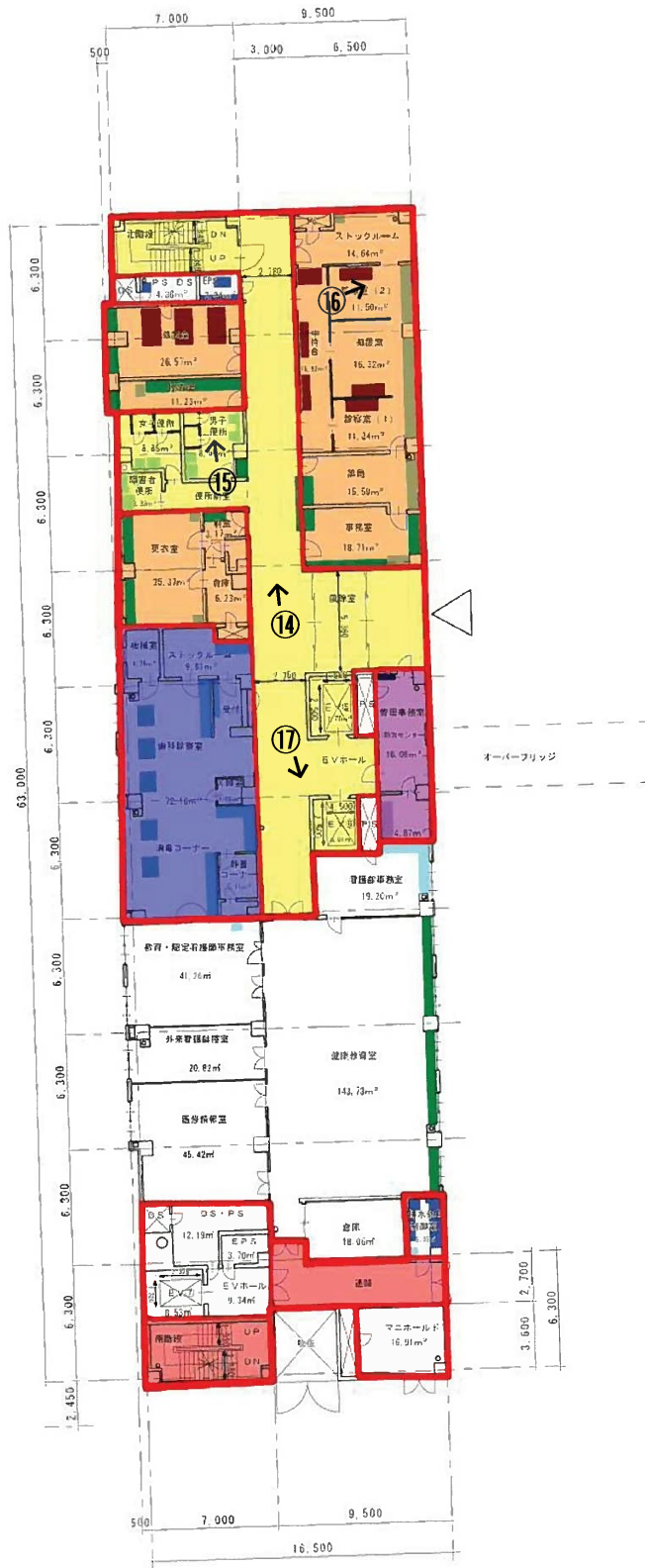




地下1階写真



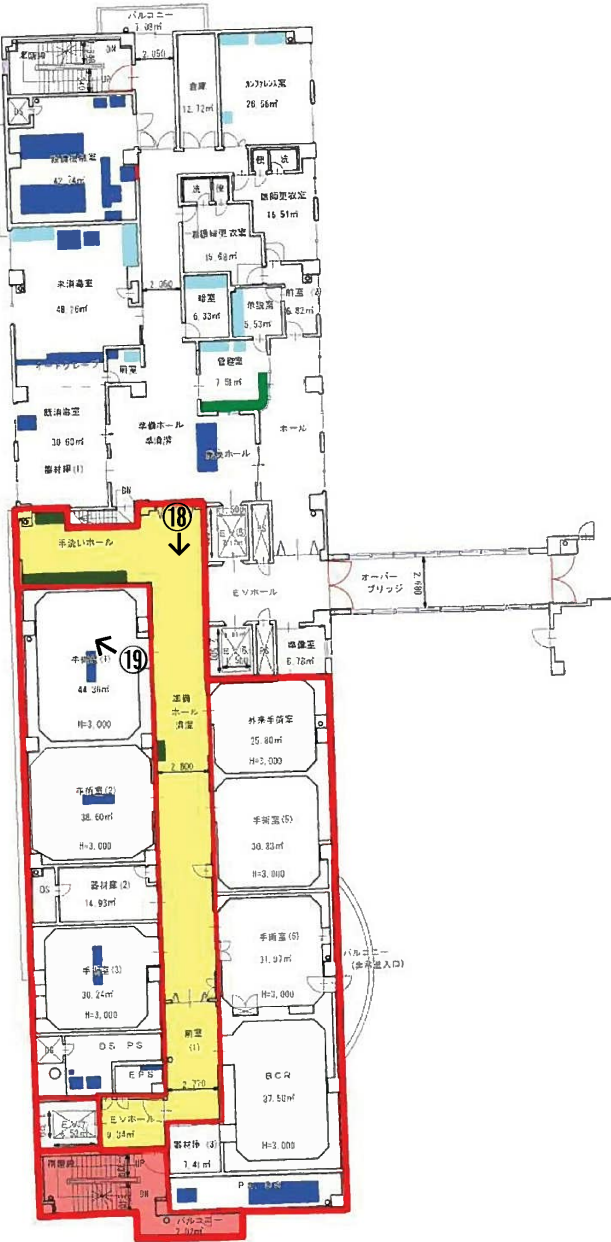
(別館) 1階平面図 1 : 250



1階写真



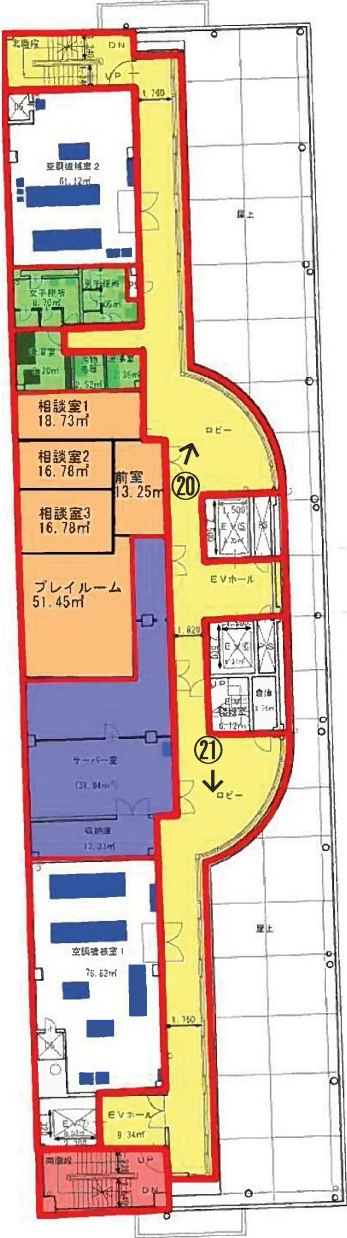
(別館) 3階平面図 1 : 250



3階写真



(別館) 5階平面図 1 : 250



5階写真



6. 作業区分表

作業対象	床仕上材	日常清掃	定期清掃	備考
玄関 その他出入口	御影石 コンクリート	<ol style="list-style-type: none"> 1. 床面清掃 2. 汚れ箇所水拭き 3. 必要に応じ洗剤拭き 4. 出入口扉のガラス・金具類の拭き 5. マット類のホコリ取り 	<ol style="list-style-type: none"> 1. 床面の洗浄仕上げ及びワックスがけ 2. ねずみ等の防除 	
事務室・診察室等	ビニル床	<ol style="list-style-type: none"> 1. 床面清掃 2. 汚れ箇所水拭き又は、洗剤拭き 3. 吸じん、汚れ箇所薬品によるシミ拭き 4. 必要に応じワックス塗布、磨き上げ 5. ロッカー、ドア等の拭き上げ 6. ソファ等のはたきがけ 7. くずかごの処理 8. 金具類の磨き 9. 壁面、扉、間仕切り等の汚れ箇所拭き上げ 	<ol style="list-style-type: none"> 1. 床面の洗浄仕上げ及びワックスがけ 2. ねずみ等の防除 	
通路 階段 エレベーター等	硬質ビニル床	<ol style="list-style-type: none"> 1. 床面清掃 2. 汚れ箇所水拭き又は、洗剤拭き 3. くずかごの処理 4. 金具類の磨き 5. マット類のホコリ取り 6. 壁面、扉、手すり等の汚れ箇所拭き上げ 	<ol style="list-style-type: none"> 1. 床面の洗浄仕上げ及びワックスがけ 2. ねずみ等の防除 	
トイレ	ビニル床	<ol style="list-style-type: none"> 1. 床面モップ拭き上げ及び必要に応じ洗剤拭き 2. 便器、洗面器等の洗浄拭き上げ、鏡の拭き上げ 3. 汚物入れの処理及び消毒 4. トイレットペーパー、石けん水等の補充 5. 扉、間仕切等の拭き上げ 	<ol style="list-style-type: none"> 1. 床面の洗浄仕上げ及びワックスがけ 2. ねずみ等の防除 	必要消耗品は受託者負担
自転車置場 駐車場 外廻り	コンクリート アスファルト	<ol style="list-style-type: none"> 1. じん芥の清掃及び見回り清掃 2. 立木、植栽の看守、簡単な除草 3. 排水側溝の土砂取り除き 		

作業対象	床仕上材	日常清掃	定期清掃	備考
じん芥搬出		1. ビニール袋こ入れ、指定の場所へ搬出する。 2. 環境衛生面に注意する。		ゴミ袋は受託者負担
ガラス（内側） 窓 枠 等		1. 窓際のハタキ、拭き上げ 2. 汚れ箇所の清掃	1. ガラス面等の洗浄仕上げ	ガラス（外側）は除く
ゴミステーション		1. ステーションボックス、床面清掃		
機械室等			1. ねずみ等の防除	
倉庫等			1. ねずみ等の防除	