

空調機器リスト

機器記号	名称	機器仕様	電動機 (定格出力)		操作	設置場所	台数	備考	
			φ-V	KW (W)					
GHP-1	ガスヒートポンプエアコン	室外機 (消費電力)	3-200	0.035			1	GXHD P 7 1 0 B N	
		冷房能力 (Kw) 71.0 (屋外FAN)		0.45 x2					防振架台共
		暖房能力 (Kw) 80.0 (ガスエンジン)		15.70					基礎 (建築工事)
		ガス種 都市ガス (燃料消費量)		67.40					
GHP-1-1	ガスヒートポンプエアコン	天井埋込ダクト形 (屋内FAN)	1-200	(350.0)	集中	エントランス	4	FGXMP 1 4 0 A	
		冷房能力 (Kw) 14.0							
		暖房能力 (Kw) 16.0							
GHP-1-2	ガスヒートポンプエアコン	壁掛け形 (屋内FAN)	1-200	(40.0)	集中	受乳室	1	FGXAP 2 8 M	
		冷房能力 (Kw) 2.8							
		暖房能力 (Kw) 3.2							
GHP-2	ガスヒートポンプエアコン	室外機 (消費電力)	3-200	0.035			1	GXMDP 4 5 0 A N	
		(連結設置タイプ) 冷房能力 (Kw) 45.0 (屋外FAN)		0.190					防振架台共
		暖房能力 (Kw) 50.0 (ガスエンジン)		10.00					基礎 (建築工事)
		ガス種 都市ガス (燃料消費量)		35.60					
GHP-2	ガスヒートポンプエアコン	室外機 (消費電力)	3-200	0.035			1	GXMDP 5 6 0 B N	
		(連結設置タイプ) 冷房能力 (Kw) 56.0 (屋外FAN)		0.240					防振架台共
		暖房能力 (Kw) 63.0 (ガスエンジン)		12.40					基礎 (建築工事)
		ガス種 都市ガス (燃料消費量)		47.40					
GHP-2-1	ガスヒートポンプエアコン	天井カセット (四方向) (屋内FAN)	1-200	(56.0)	集中	相談・多目的室 2	1	FGXFP 3 6 M C	
		冷房能力 (Kw) 3.6			手元				
		暖房能力 (Kw) 4.0							
GHP-2-2	ガスヒートポンプエアコン	天井カセット (四方向) (屋内FAN)	1-200	(120.0)	集中	市民保険年金課 税務課	8	FGXFP 1 1 2 M C	
		冷房能力 (Kw) 11.2							
		暖房能力 (Kw) 12.5							
GHP-2-3	ガスヒートポンプエアコン	壁掛け形 (屋内FAN)	1-200	(40.0)	集中	更衣室 1	1	FGXAP 2 8 M	
		冷房能力 (Kw) 2.8			手元				
		暖房能力 (Kw) 3.2							
GHP-2-4	ガスヒートポンプエアコン	壁掛け形 (屋内FAN)	1-200	(40.0)	集中	相談・多目的室 1 倉庫兼作成室	2	FGXAP 3 6 M	
		冷房能力 (Kw) 3.6			手元				
		暖房能力 (Kw) 4.0							
GHP-3	ガスヒートポンプエアコン	室外機 (消費電力)	3-200	0.035			1	GXHD P 4 5 0 A N	
		冷房能力 (Kw) 45.0 (屋外FAN)		0.190					防振架台共
		暖房能力 (Kw) 50.0 (ガスエンジン)		10.00					基礎 (建築工事)
		ガス種 都市ガス (燃料消費量)		35.60					
GHP-3-1	ガスヒートポンプエアコン	天井埋込ダクト形 (屋内FAN)	1-200	(350.0)	集中	1階廊下	1	FGXMP 1 4 0 A	
		冷房能力 (Kw) 14.0							
		暖房能力 (Kw) 16.0							
GHP-3-2	ガスヒートポンプエアコン	天井カセット (二方向) (屋内FAN)	1-200	(20.0)	集中	2階廊下	4	FGXCP 5 6 M	
		冷房能力 (Kw) 5.6							
		暖房能力 (Kw) 6.3							

空調機器リスト

機器記号	名称	機器仕様	電動機 (定格出力)		操作	設置場所	台数	備考	
			φ-V	KW (W)					
GHP-4	ガスヒートポンプエアコン	室外機 (消費電力)	3-200	0.035			1	GXHD P 5 6 0 B N	
		冷房能力 (Kw) 56.0 (屋外FAN)		0.240					防振架台共
		暖房能力 (Kw) 63.0 (ガスエンジン)		12.40					基礎 (建築工事)
		ガス種 都市ガス (燃料消費量)		47.40					
GHP-4-1	ガスヒートポンプエアコン	天井カセット (四方向) (屋内FAN)	1-200	(56.0)	集中	総務・地域振興課	6	FGXFP 5 6 M C	
		冷房能力 (Kw) 5.6							
		暖房能力 (Kw) 6.3							
GHP-4-2	ガスヒートポンプエアコン	天井カセット (四方向) (屋内FAN)	1-200	(56.0)	集中	区長室	1	FGXFP 7 1 M C	
		冷房能力 (Kw) 7.1			手元				
		暖房能力 (Kw) 8.0							
GHP-4-3	ガスヒートポンプエアコン	天井カセット (四方向) (屋内FAN)	1-200	(56.0)	集中	選挙管理委員会	1	FGXFP 8 0 M C	
		冷房能力 (Kw) 8.0			手元				
		暖房能力 (Kw) 9.0							
GHP-4-4	ガスヒートポンプエアコン	壁掛け形 (屋内FAN)	1-200	(40.0)	集中	相談室 1	1	FGXAP 2 8 M	
		冷房能力 (Kw) 2.8			手元				
		暖房能力 (Kw) 3.2							
GHP-5	ガスヒートポンプエアコン	室外機 (消費電力)	3-200	0.035			1	GXHD P 5 6 0 B N	
		冷房能力 (Kw) 56.0 (屋外FAN)		0.240					防振架台共
		暖房能力 (Kw) 63.0 (ガスエンジン)		12.40					基礎 (建築工事)
		ガス種 都市ガス (燃料消費量)		47.40					
GHP-5-1	ガスヒートポンプエアコン	天井カセット (四方向) (屋内FAN)	1-200	(56.0)	集中	リフレッシュコーナー	2	FGXFP 7 1 M C	
		冷房能力 (Kw) 7.1			手元				
		暖房能力 (Kw) 8.0							
GHP-5-2	ガスヒートポンプエアコン	天井カセット (四方向) (屋内FAN)	1-200	(56.0)	集中	3階廊下	2	FGXFP 8 0 M C	
		冷房能力 (Kw) 8.0							
		暖房能力 (Kw) 9.0							
GHP-5-3	ガスヒートポンプエアコン	天井カセット (二方向) (屋内FAN)	1-200	(20.0)	集中	健康管理室	1	FGXCP 4 5 M	
		冷房能力 (Kw) 4.5			手元				
		暖房能力 (Kw) 5.0							
GHP-5-4	ガスヒートポンプエアコン	天井カセット (二方向) (屋内FAN)	1-200	(20.0)	集中	3階廊下	2	FGXCP 5 6 M	
		冷房能力 (Kw) 5.6							
		暖房能力 (Kw) 6.3							
GHP-5-5	ガスヒートポンプエアコン	壁掛け形 (屋内FAN)	1-200	(40.0)	集中	清掃員待機室	1	FGXAP 3 6 M	
		冷房能力 (Kw) 3.6			手元				
		暖房能力 (Kw) 4.0							

完成図

凡例・特記事項

工事名	岡山市東区役所等庁舎新築に伴う機械設備工事				No.	M-31 / 66
図面名	空調設備 機器リスト (1)				縮尺	—
区政推進課	課長	担当課長	室長	主任・課員	設計担当者	株式会社 木村建築設計事務所 岡山県知事登録第1486号 1級建築士登録第65709号 木村雄 〒700-0971 岡山市北区野田3丁目18番20号 TEL. 086-244-2611
						承認 検図 製図

空調機器リスト

機器記号	名称	機器仕様	電動機 (定格出力)		操作	設置場所	台数	備考
			φ-V	KW (W)				
GHP-6	ガスヒートポンプエアコン (連結設置タイプ)	室外機 (消費電力) 71.0 (屋外FAN) 冷房能力 (Kw) 80.0 (ガスエンジン) 暖房能力 (Kw) 80.0 (燃料消費量)	3-200	0.035 0.45 x2 15.70 67.40			2	GXHDP710BN 防振架台共 基礎 (建築工事)
GHP-6-1	ガスヒートポンプエアコン	天井カセット (四方向) (屋内FAN) 冷房能力 (Kw) 7.1 暖房能力 (Kw) 8.0	1-200	(56.0)	集中 手元	男子更衣室2	1	FGXFP71MC
GHP-6-2	ガスヒートポンプエアコン	天井カセット (四方向) (屋内FAN) 冷房能力 (Kw) 8.0 暖房能力 (Kw) 9.0	1-200	(56.0)	集中 手元	農林水産振興課 維持管理課 建設課 小会議室	16	FGXFP80MC
GHP-6-3	ガスヒートポンプエアコン	壁掛け形 (屋内FAN) 冷房能力 (Kw) 2.8 暖房能力 (Kw) 3.2	1-200	(40.0)	集中 手元	相談室2 相談室3	2	FGXAP28M
GHP-6-4	ガスヒートポンプエアコン	天井カセット (一方向) (屋内FAN) 冷房能力 (Kw) 3.6 暖房能力 (Kw) 4.0	1-200	(35.0)	集中	女子更衣室2	1	FGXEP36M
EHP-1	空冷ヒートポンプエアコン	ビル用マルチ室外機 (圧縮機) 冷房能力 (Kw) 56.0 暖房能力 (Kw) 63.0 (屋外FAN)	3-200	4.20+6.30 0.16+0.16 +0.28+0.28			1	RXUP560C 防振架台、ドレンパン 基礎 (建築工事)
EHP-1-1	空冷ヒートポンプエアコン	天井カセット (四方向) (屋内FAN) 冷房能力 (Kw) 5.6 暖房能力 (Kw) 6.3	1-200	(56.0)	集中	玄関ホール	2	FXYFP56MC
EHP-1-2	空冷ヒートポンプエアコン	天井カセット (四方向) (屋内FAN) 冷房能力 (Kw) 8.0 暖房能力 (Kw) 9.0	1-200	(56.0)	集中	2,3階E.Vホール	4	FXYFP80MC
EHP-1-3	空冷ヒートポンプエアコン	天井カセット (二方向) (屋内FAN) 冷房能力 (Kw) 2.8 暖房能力 (Kw) 3.2	1-200	(15.0)	集中	3階通路	1	FXYCP28M
EHP-1-4	空冷ヒートポンプエアコン	天井カセット (二方向) (屋内FAN) 冷房能力 (Kw) 3.6 暖房能力 (Kw) 4.0	1-200	(15.0)	集中	3階廊下	1	FXYCP36M
EHP-1-5	空冷ヒートポンプエアコン	天井カセット (二方向) (屋内FAN) 冷房能力 (Kw) 4.5 暖房能力 (Kw) 5.0	1-200	(20.0)	集中	2階廊下	1	FXYCP45M

空調機器リスト

機器記号	名称	機器仕様	電動機 (定格出力)		操作	設置場所	台数	備考
			φ-V	KW (W)				
EHP-2	空冷ヒートポンプエアコン	ビル用マルチ室外機 (圧縮機) 冷房能力 (Kw) 22.4 暖房能力 (Kw) 25.0 (屋外FAN)	3-200	4.10 0.16+0.16			1	RXUP224C アクティブフィルター 防振架台、ドレンパン 基礎 (建築工事)
EHP-2-1	空冷ヒートポンプエアコン	天井カセット (四方向) (屋内FAN) 冷房能力 (Kw) 5.6 暖房能力 (Kw) 6.3	1-200	(56.0)	手元 集中	救急男子仮眠室	1	FXYFP56MC
EHP-2-2	空冷ヒートポンプエアコン	天井カセット (二方向) (屋内FAN) 冷房能力 (Kw) 4.5 暖房能力 (Kw) 5.0	1-200	(20.0)	集中 手元	薬品・資機材庫	1	FXYCP45M
EHP-2-3	空冷ヒートポンプエアコン	天井カセット (二方向) (屋内FAN) 冷房能力 (Kw) 5.6 暖房能力 (Kw) 6.3	1-200	(20.0)	集中 手元	消毒室	1	FXYCP56M
EHP-2-4	空冷ヒートポンプエアコン	壁掛け形 (屋内FAN) 冷房能力 (Kw) 2.8 暖房能力 (Kw) 3.2	1-200	(40.0)	手元 集中	救急女子仮眠室 消防受付	2	FXYAP28M
EHP-3	空冷ヒートポンプエアコン	ビル用マルチ室外機 (圧縮機) 冷房能力 (Kw) 80.0 暖房能力 (Kw) 90.0 (屋外FAN)	3-200	4.2+4.2 6.4 0.16x2+0.16x2 0.28x2			1	RXUP800C アクティブフィルター 防振架台、ドレンパン 基礎 (建築工事)
EHP-3-1	空冷ヒートポンプエアコン	天井カセット (一方向) (屋内FAN) 冷房能力 (Kw) 2.2 暖房能力 (Kw) 2.5	1-200	(90.0)	集中 手元	女子更衣室1	1	FXYKP22B
EHP-3-2	空冷ヒートポンプエアコン	天井カセット (四方向) (屋内FAN) 冷房能力 (Kw) 5.6 暖房能力 (Kw) 6.3	1-200	(56.0)	集中 手元	署長室 会議室3	2	FXYFP56MC
EHP-3-3	空冷ヒートポンプエアコン	天井カセット (四方向) (屋内FAN) 冷房能力 (Kw) 7.1 暖房能力 (Kw) 8.0	1-200	(56.0)	集中	消防総務・予防係	4	FXYFP71MC
EHP-3-4	空冷ヒートポンプエアコン	天井カセット (四方向) (屋内FAN) 冷房能力 (Kw) 8.0 暖房能力 (Kw) 9.0	1-200	(56.0)	集中	消防・救急係	4	FXYFP80MC
EHP-3-5	空冷ヒートポンプエアコン	天井カセット (一方向) (屋内FAN) 冷房能力 (Kw) 2.8 暖房能力 (Kw) 3.2	1-200	(90.0)	集中 手元	男子更衣室1	1	FXYKP28BA

完成図

凡例・特記事項

工事名	岡山市東区役所等庁舎新築に伴う機械設備工事			縮尺	—
図面名	空調設備 機器リスト (2)			期	—
図面番号	岡山市市民局			平成26年8月	
区政推進課	課長	担当課長	室長	主任・課員	設計担当者
				承認	検印
				承認	検印

No. M-32 / 66

株式会社 木村建築設計事務所
岡山県知事登録第1466号
1級建築士登録第65709号 木村旭
〒700-0971 岡山市北区野田3丁目18番20号
TEL. 086-244-2611

空調機器リスト

機器記号	名称	機器仕様	電動機 (定格出力)		操作	設置場所	台数	備考
			φ-V	KW (W)				
EHP-4	空冷ヒートポンプエアコン	ビル用マルチ室外機 (圧縮機)	3-200	4.00+5.20			1	RXUP900C アクティブフィルター
		冷房能力 (Kw) 90.0		+3.70+3.90				
		暖房能力 (Kw) 100.0 (屋外FAN)		0.16x2+0.28x2				防振架台、ドレンパン 基礎(建築工事)
				+0.33x2				
EHP-4-1	空冷ヒートポンプエアコン	天井カセット (四方向) (屋内FAN)	1-200	(56.0)	集中	災害時待機室兼研修室	6	FXYFP71MC
		冷房能力 (Kw) 7.1			手元			
		暖房能力 (Kw) 8.0						
EHP-4-2	空冷ヒートポンプエアコン	天井カセット (四方向) (屋内FAN)	1-200	(56.0)	集中	救急処置訓練室	2	FXYFP90MC
		冷房能力 (Kw) 9.0						
		暖房能力 (Kw) 10.0						
EHP-4-3	空冷ヒートポンプエアコン	天井カセット (四方向) (屋内FAN)	1-200	(120.0)	集中	食堂兼待機室	2	FXYFP112MC
		冷房能力 (Kw) 11.2			手元			
		暖房能力 (Kw) 12.5						
EHP-4-4	空冷ヒートポンプエアコン	天井ビルトイン形 (屋内FAN)	1-200	(50.0)	手元 集中	女子仮眠室	1	FXYSP36M
		冷房能力 (Kw) 3.6						
		暖房能力 (Kw) 4.0						
		(付属品) 吹出口 (K-HVBS5GW) x 2						
EHP-5	空冷ヒートポンプエアコン	ビル用マルチ室外機 (圧縮機)	3-200	4.20+6.30			1	RXUP560C アクティブフィルター
		冷房能力 (Kw) 56.0						
		暖房能力 (Kw) 63.0 (屋外FAN)		0.16+0.16				防振架台、ドレンパン 基礎(建築工事)
				+0.28+0.28				
EHP-5-1	空冷ヒートポンプエアコン	天井ビルトイン形 (屋内FAN)	1-200	(135.0)	手元 集中	男子仮眠室	5	FXYSP112M
		冷房能力 (Kw) 11.2						
		暖房能力 (Kw) 12.5						
		(付属品) 吹出口 (K-HVBS5GW) x 24						
EHP-6	空冷ヒートポンプエアコン	ビル用マルチ室外機 (圧縮機)	3-200	4.20+6.30			1	RXUP560C
		冷房能力 (Kw) 56.0						
		暖房能力 (Kw) 63.0 (屋外FAN)		0.16+0.16				防振架台 基礎(建築工事)
				+0.28+0.28				
EHP-6-1	空冷ヒートポンプエアコン	天井カセット (四方向) (屋内FAN)	1-200	(56.0)	集中	多目的ホール(中)	2	FXYFP80MC
		冷房能力 (Kw) 8.0						
		暖房能力 (Kw) 9.0						
EHP-6-2	空冷ヒートポンプエアコン	天井カセット (四方向) (屋内FAN)	1-200	(56.0)	集中 手元	多目的ホール(北)	2	FXYFP90MC
		冷房能力 (Kw) 9.0						
		暖房能力 (Kw) 10.0						
EHP-6-3	空冷ヒートポンプエアコン	天井カセット (四方向) (屋内FAN)	1-200	(120.0)	集中 手元	多目的ホール(南)	2	FXYFP112MC
		冷房能力 (Kw) 11.2						
		暖房能力 (Kw) 12.5						
EHP-7	空冷ヒートポンプエアコン	ビル用マルチ室外機 (圧縮機)	3-200	4.00+5.20			1	RXUP900C 防振架台、ドレンパン
		冷房能力 (Kw) 90.0		+3.70+3.90				
		暖房能力 (Kw) 100.0 (屋外FAN)		0.16x2+0.28x2				基礎(建築工事)
				+0.33x2				
EHP-7-1	空冷ヒートポンプエアコン	天井カセット (四方向) (屋内FAN)	1-200	(56.0)	集中 手元	会議室2(水道) OAコーナー(水道) 更衣室2(水道)	4	FXYFP56MC
		冷房能力 (Kw) 5.6						
		暖房能力 (Kw) 6.3						

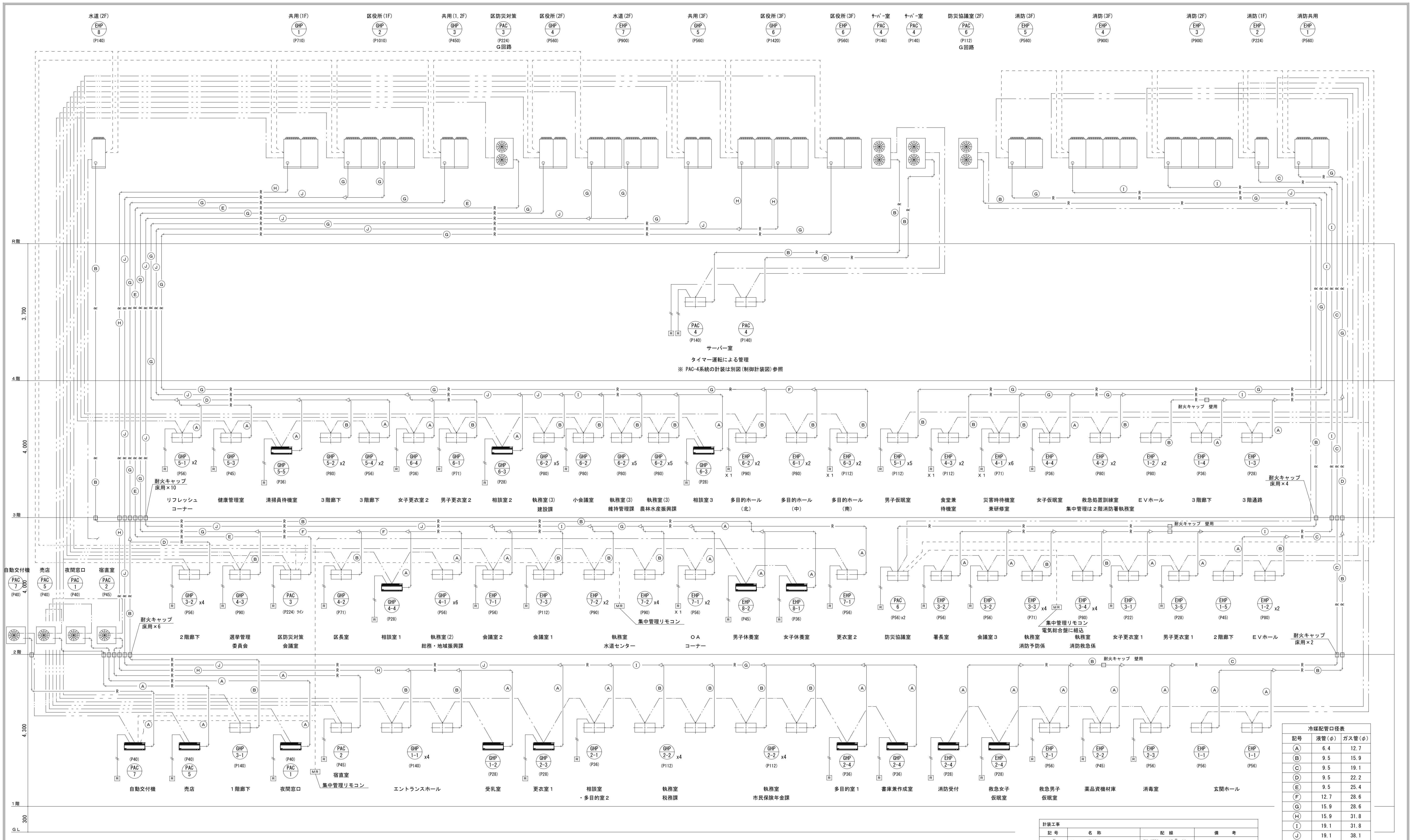
空調機器リスト

機器記号	名称	機器仕様	電動機 (定格出力)		操作	設置場所	台数	備考
			φ-V	KW (W)				
EHP-7-2	空冷ヒートポンプエアコン	天井カセット (四方向) (屋内FAN)	1-200	(56.0)	集中	執務室(水道)	6	FXYFP90MC
		冷房能力 (Kw) 9.0						
		暖房能力 (Kw) 10.0						
EHP-7-3	空冷ヒートポンプエアコン	天井カセット (四方向) (屋内FAN)	1-200	(120.0)	集中 手元	会議室1(水道)	1	FXYFP112MC
		冷房能力 (Kw) 11.2						
		暖房能力 (Kw) 12.5						
EHP-8	空冷ヒートポンプエアコン	ビル用マルチ室外機 (圧縮機)	3-200	2.6			1	RXYP140C 防振架台、ドレンパン 基礎(建築工事)
		冷房能力 (Kw) 14.0						
		暖房能力 (Kw) 16.0 (屋外FAN)		0.3				
EHP-8-1	空冷ヒートポンプエアコン	壁掛け形 (屋内FAN)	1-200	(40.0)	集中 手元	女子休憩室(水道)	1	FXYAP36M
		冷房能力 (Kw) 3.6						
		暖房能力 (Kw) 4.0						
EHP-8-2	空冷ヒートポンプエアコン	壁掛け形 (屋内FAN)	1-200	(40.0)	集中 手元	男子休憩室(水道)	1	FXYAP45M
		冷房能力 (Kw) 4.5						
		暖房能力 (Kw) 5.0						
	集中管理リモコン	タッチパネル式 (インジエントタッチパネル)	1-200			1階夜間窓口 2階消防執務室 2階執務室(水道)	3	DCM601A1
PAC-1	空冷ヒートポンプエアコン	壁掛け形 (圧縮機)	3-200	0.84	手元	夜間窓口	1	SZZA40CAT
		冷房能力 (Kw) 3.6 (1.6~4.0) (屋外FAN)		(60.0)				
		暖房能力 (Kw) 4.0 (1.6~5.3) (屋内FAN)		(27.0)				
PAC-2	空冷ヒートポンプエアコン	天井カセット形 (四方向) (圧縮機)	3-200	0.99	手元	宿直室	1	SZZC45CAT
		冷房能力 (Kw) 4.0 (1.6~4.5) (屋外FAN)		(60.0)				
		暖房能力 (Kw) 4.5 (1.8~5.9) (屋内FAN)		(48.0)				
PAC-3	空冷ヒートポンプエアコン	天井カセット形 (四方向) (圧縮機)	3-200	3.73	集中 手元	区防災対策会議室	1	SZZC224CAD 基礎(建築工事)
		冷房能力 (Kw) 20.0(7.5~22.4) (屋外FAN)		(106.0) x2				
		暖房能力 (Kw) 22.4(8.5~28.0) (屋内FAN)		(200.0)+(200.0)				
PAC-4	空冷ヒートポンプエアコン	天井吊形 (冷房専用) (圧縮機)	3-200	2.36	手元	サーバー室	2	SSRH140CA 基礎(建築工事)
		冷房能力 (Kw) 12.5(5.7~14.0) (屋外FAN)		(188.0)				
		(屋内FAN)		(150.0)				
PAC-5	空冷ヒートポンプエアコン	壁掛け形 (圧縮機)	1-200	0.84	手元	売店	1	SZZA40CAV
		冷房能力 (Kw) 3.6 (1.6~4.0) (屋外FAN)		(60.0)				
		暖房能力 (Kw) 4.0 (1.6~5.3) (屋内FAN)		(27.0)				
PAC-6	空冷ヒートポンプエアコン	天井カセット形 (四方向) (圧縮機)	3-200	1.88	集中 手元	防災協議室	1	SZZC112CAD 基礎(建築工事)
		冷房能力 (Kw) 10.0(4.8~11.2) (屋外FAN)		(48.0) x2				
		暖房能力 (Kw) 11.2(5.1~14.0) (屋内FAN)		(94.0)+(94.0)				
PAC-7	空冷ヒートポンプエアコン	壁掛け形 (圧縮機)	3-200	0.84	集中	自動交付機	1	SZZA40CAT
		冷房能力 (Kw) 3.6 (1.6~4.0) (屋外FAN)		(60.0)				
		暖房能力 (Kw) 4.0 (1.6~5.3) (屋内FAN)		(27.0)				

完成図

凡例・特記事項

工事名	岡山市東区役所等庁舎新築に伴う機械設備工事				No.	M-33 / 66	
図面名	空調設備 機器リスト (3)				縮尺	—	
区政推進課	課長	担当課長	室長	主任・課員	設計担当者	株式会社 木村建築設計事務所 岡山県知事会館1456号 木村旭 1級建築士登録第65709号 〒700-0971 岡山市北区野田3丁目18番20号 TEL.086-244-2611	
						承認	検閲
							製図



配管系統図

冷媒配管口径表

記号	液管 (φ)	ガス管 (φ)
(A)	6.4	12.7
(B)	9.5	15.9
(C)	9.5	19.1
(D)	9.5	22.2
(E)	9.5	25.4
(F)	12.7	28.6
(G)	15.9	28.6
(H)	15.9	31.8
(I)	19.1	31.8
(J)	19.1	38.1

計装工事

記号	名称	配線	備考
---	リモコン配線	EM-CSES 1.25 [□] -20	
---	室内外張り配線 (マルチ系統)	EM-CSES 1.25 [□] -20	冷媒管に併設配線とする
---	室内外張り配線 (一般系統)	EM-CSES 2 [□] -30	"
---	集中管理リモコン配線	EM-CSES 1.25 [□] -20	

施工にあたっては、採用メーカー施工要領による。

完成図

凡例・特記事項

工事名	岡山市東区役所等庁舎新築に伴う機械設備工事			No.	M-34 / 66
図面名	空調設備 配管系統図			縮尺	—
図面番号	岡山市市民局			平成26年8月	
区政推進課	課長	担当課長	室長	主任・課員	設計担当者
					株式会社 木村建築設計事務所 岡山県知事登録第1466号 1級建築士登録第5709号 木村旭 〒700-0971 岡山市北区野田3丁目18番20号 TEL.086-244-2611
				承認	検印
					製図

換気機器リスト

※ 電気容量は参考値とする。

機器記号	名 称	機 器 仕 様	電動機 (消費電力)		設置場所	台数	備 考
			φ-V	KW (W)			
HEX-1	全熱交換機	天井埋込カセット形	1-100	(68.0)	消防受付	2	VAC150GDS
	24時間換気	風量 (m3/h) 100 機外静圧 (Pa) 50 (付属品) コントロ-スイッチ(電気工事へ支給), インテリア 材			会議室3		BRC1E3 BVC250G-F
HEX-2	全熱交換機	天井埋込カセット形	1-100	(68.0)	相談室兼多目的室1・2,	6	VAC150GDS
	24時間換気	風量 (m3/h) 150 機外静圧 (Pa) 50 (付属品) コントロ-スイッチ(電気工事へ支給), インテリア 材			署長室 区長室, 会議室2 健康管理室		BRC1E3 BVC250G-F
HEX-3	全熱交換機	天井埋込カセット形	1-100	(110.0)	防災協議室	1	VAC250GDS
	24時間換気	風量 (m3/h) 250 機外静圧 (Pa) 50 (付属品) コントロ-スイッチ(電気工事へ支給), インテリア 材					BRC1E3 BVC250G-F
HEX-4	全熱交換機	天井埋込ダクト形	1-100	(202.0)	選挙管理委員会	1	VAC250GDS
	24時間換気	風量 (m3/h) 200 機外静圧 (Pa) 50 (付属品) コントロ-スイッチ(電気工事へ支給), インテリア 材					BRC1E3
HEX-5	全熱交換機	天井埋込ダクト形	1-100	(202.0)	会議室1, 小会議室	2	VAM250GDS
	24時間換気	風量 (m3/h) 250 機外静圧 (Pa) 50 (付属品) コントロ-スイッチ(電気工事へ支給), 給排気ゲ-ル×2					BRC1E3 K-DGL150C×2
HEX-6	全熱交換機	天井埋込ダクト形	1-100	(349.0)	玄関ホール, 救急処置訓練室	2	VAM500GDS
	24時間換気	風量 (m3/h) 400 機外静圧 (Pa) 50 (付属品) コントロ-スイッチ(電気工事へ支給), 給排気ゲ-ル×2					BRC1E3 K-DGL200C×2
HEX-7	全熱交換機	天井埋込ダクト形	1-100	(349.0)	区防災対策会議室	12	VAM500GDS
	24時間換気	風量 (m3/h) 500 機外静圧 (Pa) 50 (付属品) コントロ-スイッチ(電気工事へ支給), 給排気ゲ-ル×2			総務・地域振興課x2, O Aコー- 災害時待機室x2, 農林水産振興課x2 維持管理課x2, 建設課x2		BRC1E3 K-DGL200C×2
HEX-8	全熱交換機	天井埋込ダクト形	1-100	(610.0)	市民保険年金課x2, 税務課x2, E Vホール(2F)(3F), 執務室(水道)x2	8	VAM650GDS
	24時間換気	風量 (m3/h) 650 機外静圧 (Pa) 50 (付属品) コントロ-スイッチ(電気工事へ支給), 給排気ゲ-ル×2					BRC1E3 K-DGL200C×2
HEX-9	全熱交換機	天井埋込ダクト形	1-100	(720.0)	エントランスホ-ルx2, 消防総務・予防係	3	VAM800GCS
	24時間換気	風量 (m3/h) 700 機外静圧 (Pa) 50 (付属品) コントロ-スイッチ(電気工事へ支給), 給排気ゲ-ル×2					BRC1E3 K-DGL250C×2
HEX-10	全熱交換機	天井埋込ダクト形	1-100	(720.0)	消防・救急係	1	VAM800GDS
	24時間換気	風量 (m3/h) 800 機外静圧 (Pa) 50 (付属品) コントロ-スイッチ(電気工事へ支給), 給排気ゲ-ル×2					BRC1E3 K-DGL250C×2
SF-1	天井換気扇	低騒音形	1-100	(14.0)	救急女子仮眠室	3	VD-15ZLX9-CS
	24時間換気	風量 (m3/h) 50 機外静圧 (Pa) 50 (付属品) 24時間スイッチ(電気工事へ支給)			相談室3 女子更衣室1		
SF-2	天井換気扇	低騒音形	1-100	(22.5)	受乳室, 倉庫兼作成室, 宿直室, 売店, 更衣室1	13	VD-15ZLXP9-CS
	24時間換気	風量 (m3/h) 100 機外静圧 (Pa) 50 (付属品) 24時間スイッチ(電気工事へ支給)			男子更衣室1, 相談室1, 男子休憩室 女子休憩室, 女子仮眠室, 相談室2 清掃員待機室, 女子更衣室2		
SF-3	天井換気扇	低騒音形	1-100	(22.5)	救急男子仮眠室, リフレッシュコーナー	3	VD-15ZLXP9-CS
	24時間換気	風量 (m3/h) 150 機外静圧 (Pa) 50 (付属品) 24時間スイッチ(電気工事へ支給)			男子更衣室2		

換気機器リスト

※ 電気容量は参考値とする。

機器記号	名 称	機 器 仕 様	電動機 (消費電力)		設置場所	台数	備 考
			φ-V	KW (W)			
SF-4	天井換気扇	低騒音形	1-100	(36.0)	食堂兼待機室, 男子仮眠室x2	6	VD-18ZLXP9-CS
	24時間換気	風量 (m3/h) 250 機外静圧 (Pa) 50 (付属品) 24時間スイッチ(電気工事へ支給)			多目的ホールx3		
SF-5	天井換気扇	低騒音形	1-100	(46.0)	出勤準備室, 水難隊装備室	2	VD-23ZLX9-CS
	24時間換気	風量 (m3/h) 450 機外静圧 (Pa) 50 (付属品) 24時間スイッチ(電気工事へ支給)					
FE-1	天井換気扇	低騒音形	1-100	(15.5)	緊急資材, 器具庫, 倉庫4	6	VD-13Z9
		風量 (m3/h) 50 機外静圧 (Pa) 50			印刷室2, 倉庫5, 倉庫8		
FE-2	天井換気扇	中間取付形	1-100	(18.0)	2階男子US脱衣	2	V-13ZMC5
		風量 (m3/h) 50 機外静圧 (Pa) 50			3階男子US脱衣 副吸込口		
FE-3	天井換気扇	低騒音形	1-100	(27.0)	湯沸室1, 2, 4	3	VD-13ZY9
		風量 (m3/h) 100 機外静圧 (Pa) 50					
FE-4	天井換気扇	低騒音形	1-100	(15.5)	消防女子WC	1	VD-15Z9
		風量 (m3/h) 100 機外静圧 (Pa) 50					
FE-5	天井換気扇	二部屋用	1-100	(23.0)	女子UB・脱衣室(消防)	1	VD-15ZFC9
		風量 (m3/h) 100 機外静圧 (Pa) 50					
FE-6	天井換気扇	低騒音形	1-100	(22.5)	倉庫3, 備蓄倉庫(消防)	10	VD-15ZXP9-C
		風量 (m3/h) 100 機外静圧 (Pa) 50			倉庫6, 書庫2, 選管倉庫, 印刷室1 倉庫7, 倉庫9, 倉庫10, 倉庫11		
FE-7	天井換気扇	低騒音形	1-100	(24.0)	湯沸室3	1	VD-15ZY9
		風量 (m3/h) 120 機外静圧 (Pa) 50					
FE-8	天井換気扇	低騒音形	1-100	(29.5)	書庫1, 多目的WCx3	7	VD-18ZB9
		風量 (m3/h) 150 機外静圧 (Pa) 50			消防男子WC, 更衣室2 勝手口2		
FE-9	天井換気扇	中間取付形 (三部屋用)	1-100	(56.5)	男子UB・脱衣室(消防)	1	V-18ZMPC5
		風量 (m3/h) 200 機外静圧 (Pa) 50 (付属品) 吸込み口×3					P-13GL5×3
FE-10	天井換気扇	低騒音形	1-100	(35.0)	リネン庫, E Vホール(4F)	2	VD-18Z9
		風量 (m3/h) 200 機外静圧 (Pa) 50 (付属品)					
FE-11	天井換気扇	低騒音形	1-100	(49.0)	書庫・倉庫	1	VD-20ZB9
		風量 (m3/h) 200 機外静圧 (Pa) 50					

完成図

凡例・特記事項

工事名	岡山市東区役所等庁舎新築に伴う機械設備工事			No.	M-48 / 66		
図面名	換気設備 機器リスト(1)			縮尺	—		
区政推進課	課長	担当課長	室長	主任・課員	設計担当者	株式会社 木村建築設計事務所	
						岡山県知事倉庫第146号 1 級建築士登録第65709号 木村勉 〒700-0971 岡山市北区野田3丁目18番20号 TEL 086-244-2611	
						承認	検印

