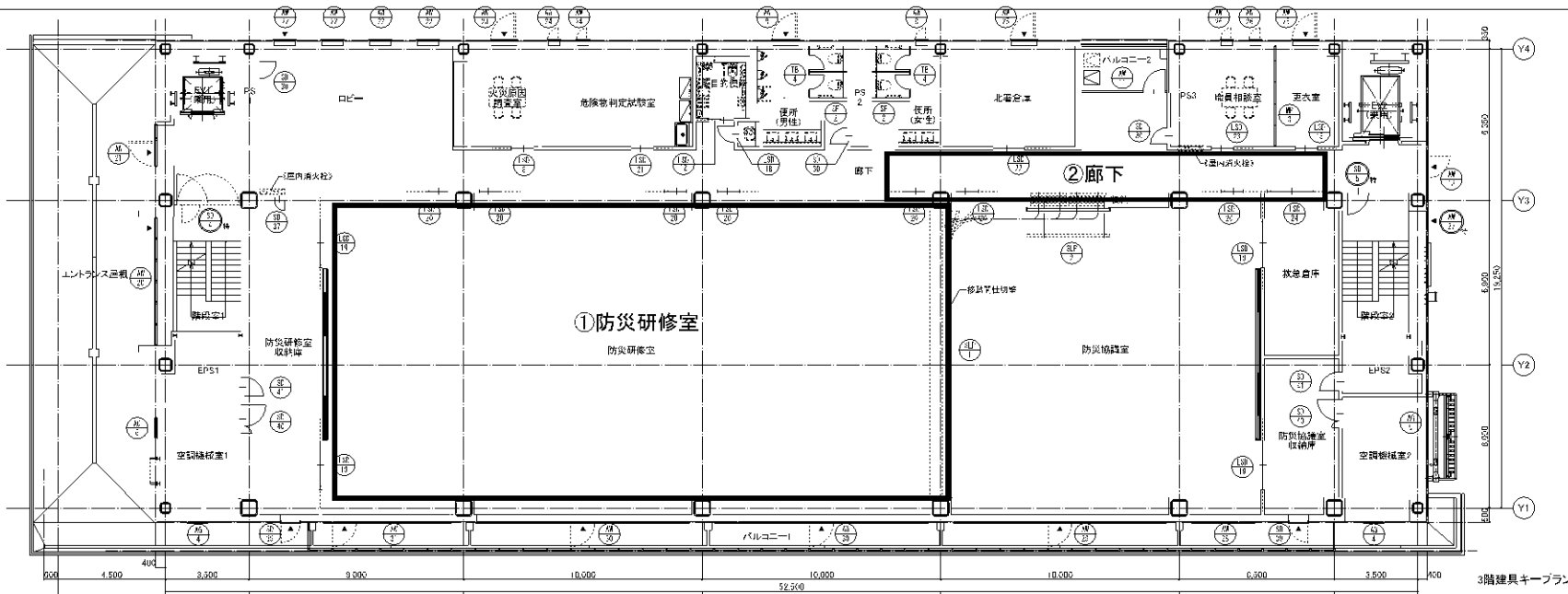
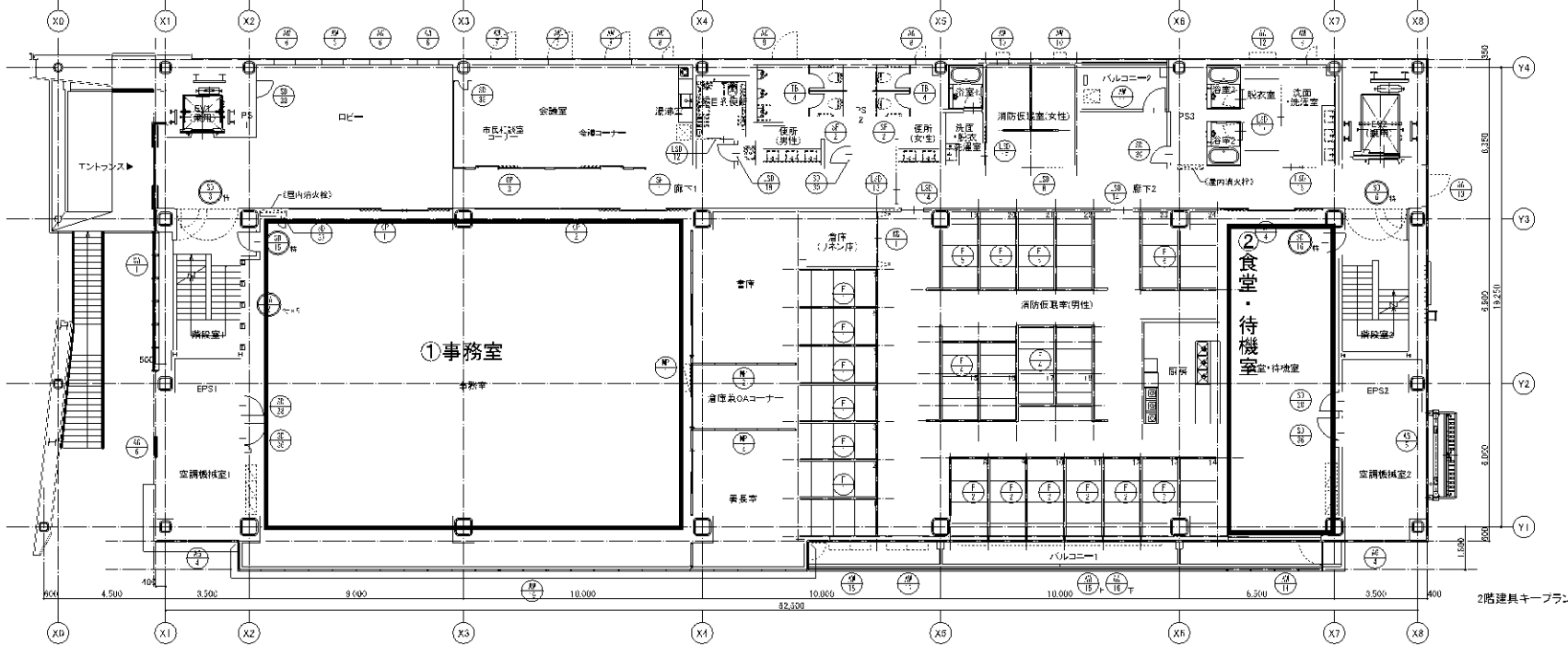




3階



2階



- 凡 例
- : 防火設備
  - : 特定防火設備









仕様表(1)

区分	名称・方向 (参考位置)	型式	設置仕様							設置場所	仕様	備考	
			高さ	幅	設置位置	電圧	設置場所	設置方法	設置条件				
									有効				不設置
mm	mm	mm	V	mm	mm	mm	mm	mm					
A00-1	3000形分断器	標準仕様(1) 3000形分断器	38	2,000	3-200	5.5	2.2倍電	電圧降	中継器(100%)	3000形分断器	1000V用 (標準仕様)	3000形分断器(標準仕様)	
		標準仕様(2) 3000形分断器	38	2,000	3-200	5.5	2.2倍電	電圧降	中継器(100%)	3000形分断器			
		標準仕様(3) 3000形分断器	38	2,000	3-200	5.5	2.2倍電	電圧降	中継器(100%)	3000形分断器			
		標準仕様(4) 3000形分断器	38	2,000	3-200	5.5	2.2倍電	電圧降	中継器(100%)	3000形分断器			
A00-2	3000形分断器	標準仕様(1) 3000形分断器	38	2,100	3-200	5.5	2.2倍電	電圧降	中継器(100%)	3000形分断器	1000V用 (標準仕様)	3000形分断器(標準仕様)	
		標準仕様(2) 3000形分断器	38	2,100	3-200	5.5	2.2倍電	電圧降	中継器(100%)	3000形分断器			
		標準仕様(3) 3000形分断器	38	2,100	3-200	5.5	2.2倍電	電圧降	中継器(100%)	3000形分断器			
		標準仕様(4) 3000形分断器	38	2,100	3-200	5.5	2.2倍電	電圧降	中継器(100%)	3000形分断器			
A00-3	3000形分断器	標準仕様(1) 3000形分断器	38	2,200	3-200	5.5	2.2倍電	電圧降	中継器(100%)	3000形分断器	1000V用 (標準仕様)	3000形分断器(標準仕様)	
		標準仕様(2) 3000形分断器	38	2,200	3-200	5.5	2.2倍電	電圧降	中継器(100%)	3000形分断器			
		標準仕様(3) 3000形分断器	38	2,200	3-200	5.5	2.2倍電	電圧降	中継器(100%)	3000形分断器			
		標準仕様(4) 3000形分断器	38	2,200	3-200	5.5	2.2倍電	電圧降	中継器(100%)	3000形分断器			
A00-4	3000形分断器	標準仕様(1) 3000形分断器	38	2,300	3-200	5.5	2.2倍電	電圧降	中継器(100%)	3000形分断器	1000V用 (標準仕様)	3000形分断器(標準仕様)	
		標準仕様(2) 3000形分断器	38	2,300	3-200	5.5	2.2倍電	電圧降	中継器(100%)	3000形分断器			
		標準仕様(3) 3000形分断器	38	2,300	3-200	5.5	2.2倍電	電圧降	中継器(100%)	3000形分断器			
		標準仕様(4) 3000形分断器	38	2,300	3-200	5.5	2.2倍電	電圧降	中継器(100%)	3000形分断器			
A00-5	3000形分断器	標準仕様(1) 3000形分断器	38	2,400	3-200	5.5	2.2倍電	電圧降	中継器(100%)	3000形分断器	1000V用 (標準仕様)	3000形分断器(標準仕様)	
		標準仕様(2) 3000形分断器	38	2,400	3-200	5.5	2.2倍電	電圧降	中継器(100%)	3000形分断器			
		標準仕様(3) 3000形分断器	38	2,400	3-200	5.5	2.2倍電	電圧降	中継器(100%)	3000形分断器			
		標準仕様(4) 3000形分断器	38	2,400	3-200	5.5	2.2倍電	電圧降	中継器(100%)	3000形分断器			

標準仕様 3000形分断器(標準仕様)の仕様を参照する。

標準仕様 電圧降(標準仕様)は、三相平衡負荷、三相平衡、三相平衡の条件下での値を示す。

備考 1. 設置場所(標準仕様)は、三相平衡負荷の条件下での値を示す。

2. 設置場所(標準仕様)は、三相平衡負荷の条件下での値を示す。

3. 設置場所(標準仕様)は、三相平衡負荷の条件下での値を示す。

4. 設置場所(標準仕様)は、三相平衡負荷の条件下での値を示す。

5. 設置場所(標準仕様)は、三相平衡負荷の条件下での値を示す。

6. 設置場所(標準仕様)は、三相平衡負荷の条件下での値を示す。

7. 設置場所(標準仕様)は、三相平衡負荷の条件下での値を示す。

8. 設置場所(標準仕様)は、三相平衡負荷の条件下での値を示す。

9. 設置場所(標準仕様)は、三相平衡負荷の条件下での値を示す。

10. 設置場所(標準仕様)は、三相平衡負荷の条件下での値を示す。

後 附 表 (2)

設備項目	設備仕様	品名等	積算仕訳		数量	標準単価	標準金額
			期片	原案			
080-01	A20-	印刷 2階 事務室	08	2,630	1	印刷 2階 事務室	2630×480
080-100	A20-	印刷 2階 事務室	08	832	1	印刷 2階 事務室	2630×280
080-101	A20-1	印刷 2階 事務室	08	710	1	印刷 2階 事務室	161×281
080-102	A20-1	印刷 2階 事務室	08	100	1	印刷 2階 事務室	161×281
080-103	A20-1	印刷 2階 事務室	08	210	1	印刷 2階 事務室	161×281
080-104	A20-1	印刷 2階 事務室	08	380	1	印刷 2階 事務室	161×281
080-105	A20-1	印刷 2階 事務室	08	1,304	1	印刷 2階 事務室	280×480
080-106	A20-1	印刷 2階 事務室	08	2,300	1	印刷 2階 事務室	280×480
080-107	A20-1	印刷 2階 事務室	08	30	1	印刷 2階 事務室	161×281
080-108	A20-1	印刷 2階 事務室	08	1,260	1	印刷 2階 事務室	280×480
080-109	A20-1	印刷 2階 事務室	08	9,280	1	印刷 2階 事務室	280×480
080-200	A20-2	印刷 2階 事務室	20	100	1	印刷 2階 事務室	161×281
080-201	A20-2	印刷 2階 事務室	20	120	1	印刷 2階 事務室	161×281
080-202	A20-2	印刷 2階 事務室	20	200	1	印刷 2階 事務室	161×281
080-203	A20-2	印刷 2階 事務室	20	300	1	印刷 2階 事務室	161×281
080-204	A20-2	印刷 2階 事務室	20	400	1	印刷 2階 事務室	161×281
080-205	A20-2	印刷 2階 事務室	20	500	1	印刷 2階 事務室	161×281
080-206	A20-2	印刷 2階 事務室	20	600	1	印刷 2階 事務室	161×281
080-207	A20-2	印刷 2階 事務室	20	700	1	印刷 2階 事務室	161×281
080-208	A20-2	印刷 2階 事務室	20	800	1	印刷 2階 事務室	161×281
080-209	A20-2	印刷 2階 事務室	20	900	1	印刷 2階 事務室	161×281
080-210	A20-2	印刷 2階 事務室	20	1,000	1	印刷 2階 事務室	161×281
080-211	A20-2	印刷 2階 事務室	20	1,100	1	印刷 2階 事務室	161×281
080-212	A20-2	印刷 2階 事務室	20	1,200	1	印刷 2階 事務室	161×281
080-213	A20-2	印刷 2階 事務室	20	1,300	1	印刷 2階 事務室	161×281
080-214	A20-2	印刷 2階 事務室	20	1,400	1	印刷 2階 事務室	161×281
080-215	A20-2	印刷 2階 事務室	20	1,500	1	印刷 2階 事務室	161×281
080-216	A20-2	印刷 2階 事務室	20	1,600	1	印刷 2階 事務室	161×281
080-217	A20-2	印刷 2階 事務室	20	1,700	1	印刷 2階 事務室	161×281
080-218	A20-2	印刷 2階 事務室	20	1,800	1	印刷 2階 事務室	161×281
080-219	A20-2	印刷 2階 事務室	20	1,900	1	印刷 2階 事務室	161×281
080-220	A20-2	印刷 2階 事務室	20	2,000	1	印刷 2階 事務室	161×281

注意事項

1. 仕様書中の、標準仕様は、低価格のものとする。
2. 標準仕様と異なる仕様とする。
3. 概算に、60%以内、削減率を算出する。
4. 削減率を算出する。
5. 削減率を算出する。





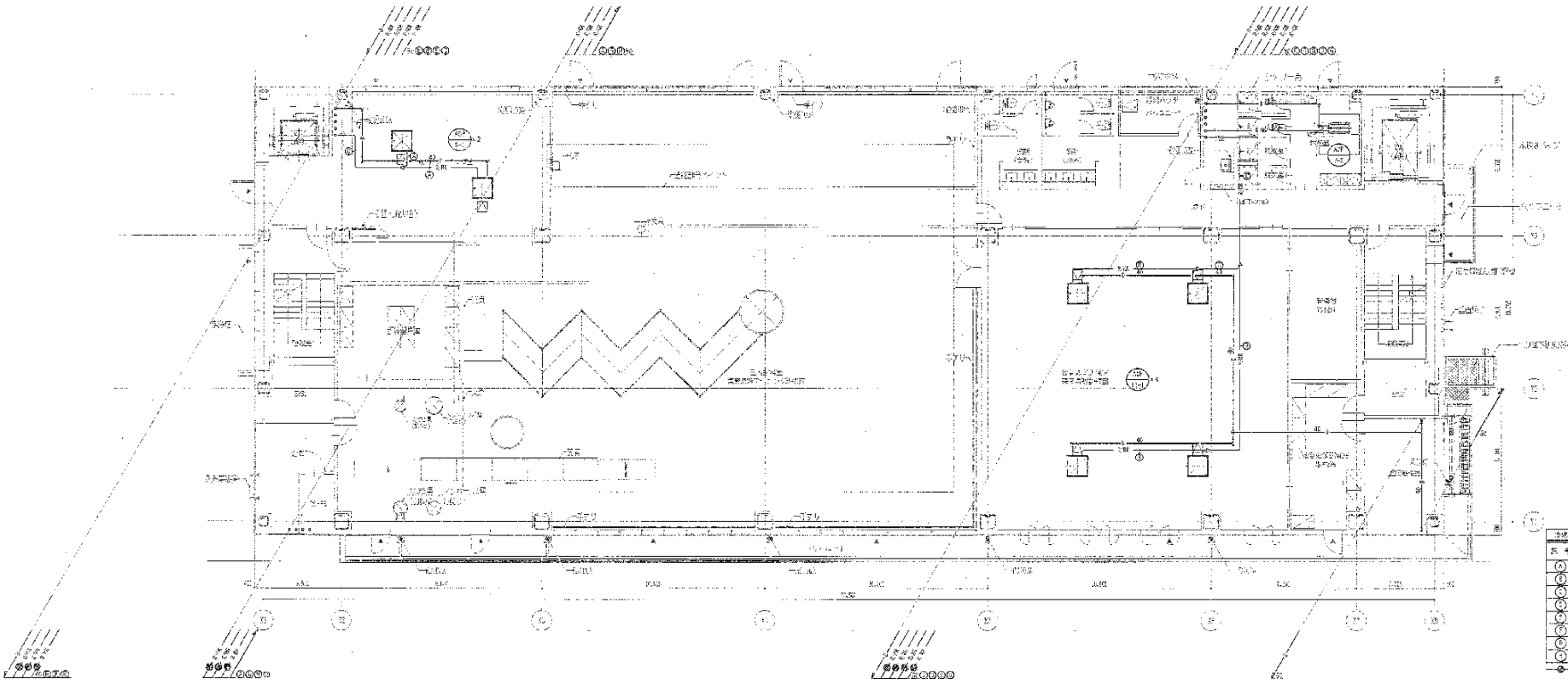












门窗表

序号	洞口	名称	规格及做法
①	24.2	窗	铝合金窗
②	24.2	窗	铝合金窗
③	24.2	窗	铝合金窗
④	24.2	窗	铝合金窗
⑤	24.2	窗	铝合金窗
⑥	24.2	窗	铝合金窗
⑦	24.2	窗	铝合金窗
⑧	24.2	窗	铝合金窗
⑨	24.2	窗	铝合金窗
⑩	24.2	窗	铝合金窗

说明: 1. 门窗按表内规格及做法施工。  
2. 门窗五金按国家标准图集选用。

大厅平面布置图

序号	名称	规格	数量	单位	备注
1	铝合金窗	2400x2400	10	樘	
2	铝合金窗	2400x1800	5	樘	
3	铝合金窗	1800x1800	3	樘	
4	铝合金窗	1800x1200	2	樘	
5	铝合金窗	1200x1200	1	樘	
6	铝合金窗	1200x1800	1	樘	
7	铝合金窗	1200x2400	1	樘	
8	铝合金窗	1800x2400	1	樘	
9	铝合金窗	2400x2400	1	樘	
10	铝合金窗	2400x1800	1	樘	
11	铝合金窗	1800x1800	1	樘	
12	铝合金窗	1800x1200	1	樘	
13	铝合金窗	1200x1200	1	樘	
14	铝合金窗	1200x1800	1	樘	
15	铝合金窗	1200x2400	1	樘	
16	铝合金窗	1800x2400	1	樘	
17	铝合金窗	2400x2400	1	樘	
18	铝合金窗	2400x1800	1	樘	
19	铝合金窗	1800x1800	1	樘	
20	铝合金窗	1800x1200	1	樘	
21	铝合金窗	1200x1200	1	樘	
22	铝合金窗	1200x1800	1	樘	
23	铝合金窗	1200x2400	1	樘	
24	铝合金窗	1800x2400	1	樘	
25	铝合金窗	2400x2400	1	樘	
26	铝合金窗	2400x1800	1	樘	
27	铝合金窗	1800x1800	1	樘	
28	铝合金窗	1800x1200	1	樘	
29	铝合金窗	1200x1200	1	樘	
30	铝合金窗	1200x1800	1	樘	
31	铝合金窗	1200x2400	1	樘	
32	铝合金窗	1800x2400	1	樘	
33	铝合金窗	2400x2400	1	樘	
34	铝合金窗	2400x1800	1	樘	
35	铝合金窗	1800x1800	1	樘	
36	铝合金窗	1800x1200	1	樘	
37	铝合金窗	1200x1200	1	樘	
38	铝合金窗	1200x1800	1	樘	
39	铝合金窗	1200x2400	1	樘	
40	铝合金窗	1800x2400	1	樘	
41	铝合金窗	2400x2400	1	樘	
42	铝合金窗	2400x1800	1	樘	
43	铝合金窗	1800x1800	1	樘	
44	铝合金窗	1800x1200	1	樘	
45	铝合金窗	1200x1200	1	樘	
46	铝合金窗	1200x1800	1	樘	
47	铝合金窗	1200x2400	1	樘	
48	铝合金窗	1800x2400	1	樘	
49	铝合金窗	2400x2400	1	樘	
50	铝合金窗	2400x1800	1	樘	





