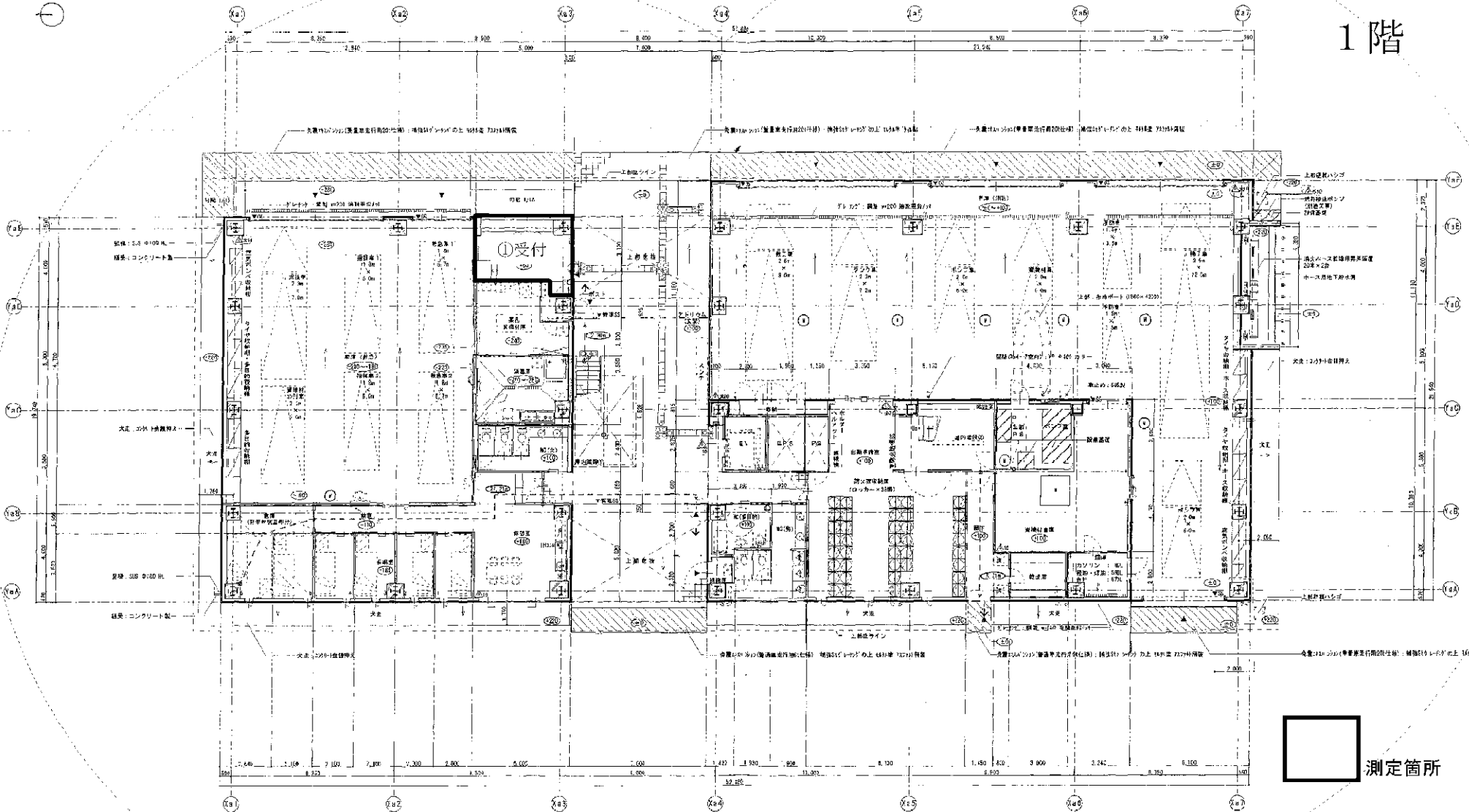


1階

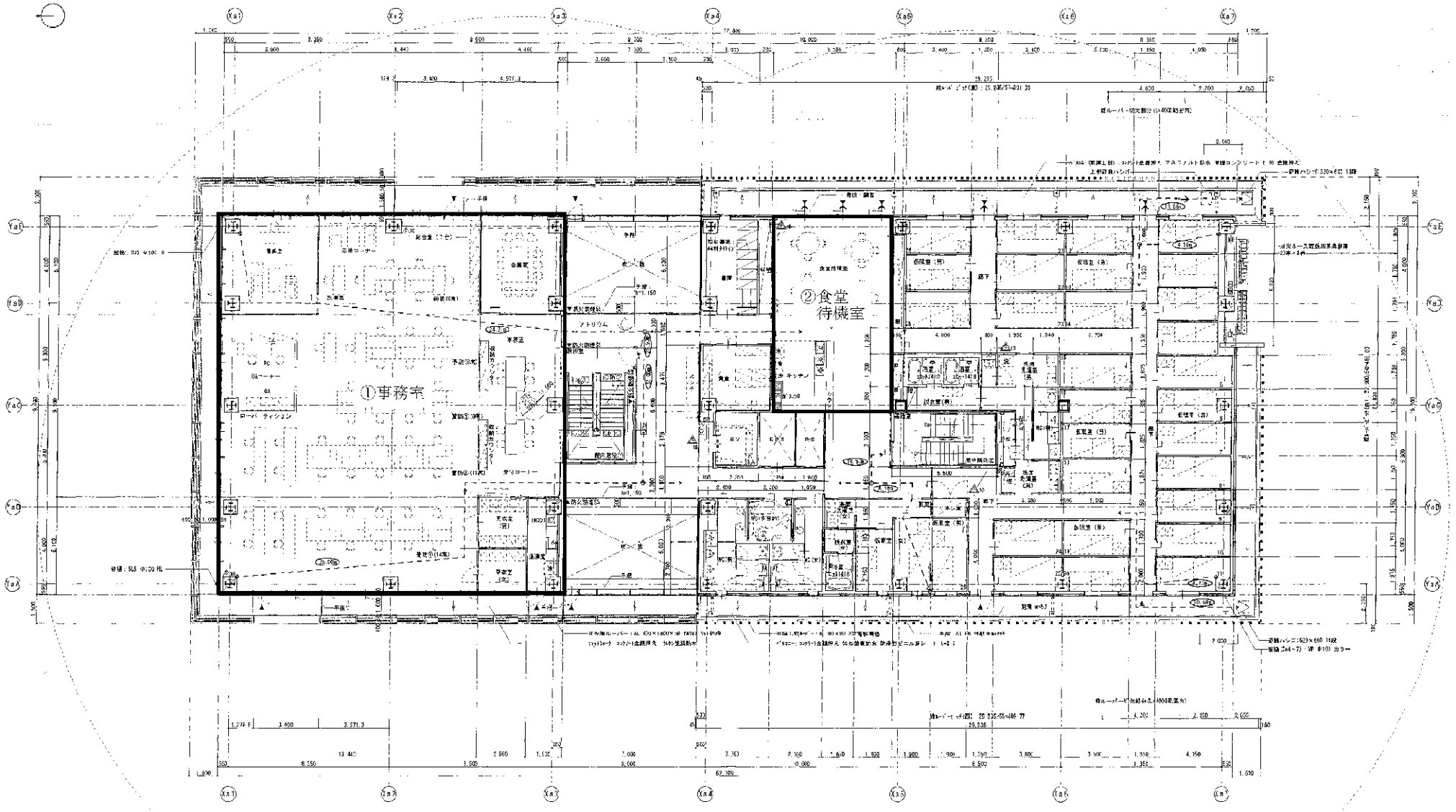


測定箇所

総面積・3階階積	1203	延床面積・3階階積	1200
延床坪	17,200.27㎡(約4797坪)	柱上1階	17,200.27㎡(約4797坪)
階数	24F	2階	24F
階高	2.40	2階	2.40
延床面積	2777㎡(約725坪)	2階	2777㎡(約725坪)
延床坪	600.00	2階	600.00
延床坪	600.00	2階	600.00
延床坪	600.00	2階	600.00

凡例	1号窓用遮光板付	2号窓用遮光板付	3号窓用遮光板付	4号窓用遮光板付	5号窓用遮光板付	6号窓用遮光板付	7号窓用遮光板付	8号窓用遮光板付	9号窓用遮光板付	10号窓用遮光板付	11号窓用遮光板付	12号窓用遮光板付	13号窓用遮光板付	14号窓用遮光板付	15号窓用遮光板付	16号窓用遮光板付	17号窓用遮光板付	18号窓用遮光板付	19号窓用遮光板付	20号窓用遮光板付	21号窓用遮光板付	22号窓用遮光板付	23号窓用遮光板付	24号窓用遮光板付	25号窓用遮光板付	26号窓用遮光板付	27号窓用遮光板付	28号窓用遮光板付	29号窓用遮光板付	30号窓用遮光板付	31号窓用遮光板付	32号窓用遮光板付	33号窓用遮光板付	34号窓用遮光板付	35号窓用遮光板付	36号窓用遮光板付	37号窓用遮光板付	38号窓用遮光板付	39号窓用遮光板付	40号窓用遮光板付	41号窓用遮光板付	42号窓用遮光板付	43号窓用遮光板付	44号窓用遮光板付	45号窓用遮光板付	46号窓用遮光板付	47号窓用遮光板付	48号窓用遮光板付	49号窓用遮光板付	50号窓用遮光板付	51号窓用遮光板付	52号窓用遮光板付	53号窓用遮光板付	54号窓用遮光板付	55号窓用遮光板付	56号窓用遮光板付	57号窓用遮光板付	58号窓用遮光板付	59号窓用遮光板付	60号窓用遮光板付	61号窓用遮光板付	62号窓用遮光板付	63号窓用遮光板付	64号窓用遮光板付	65号窓用遮光板付	66号窓用遮光板付	67号窓用遮光板付	68号窓用遮光板付	69号窓用遮光板付	70号窓用遮光板付	71号窓用遮光板付	72号窓用遮光板付	73号窓用遮光板付	74号窓用遮光板付	75号窓用遮光板付	76号窓用遮光板付	77号窓用遮光板付	78号窓用遮光板付	79号窓用遮光板付	80号窓用遮光板付	81号窓用遮光板付	82号窓用遮光板付	83号窓用遮光板付	84号窓用遮光板付	85号窓用遮光板付	86号窓用遮光板付	87号窓用遮光板付	88号窓用遮光板付	89号窓用遮光板付	90号窓用遮光板付	91号窓用遮光板付	92号窓用遮光板付	93号窓用遮光板付	94号窓用遮光板付	95号窓用遮光板付	96号窓用遮光板付	97号窓用遮光板付	98号窓用遮光板付	99号窓用遮光板付	100号窓用遮光板付
図面名	岡山県庁舎(新築)1階平面図		図面番号	A-016	147																																																																																															
作成	岡山県庁舎(新築)1階平面図		作成日	平成11年11月																																																																																																
校閲	岡山県庁舎(新築)1階平面図		校閲日	平成11年11月																																																																																																
承認	岡山県庁舎(新築)1階平面図		承認日	平成11年11月																																																																																																

2階

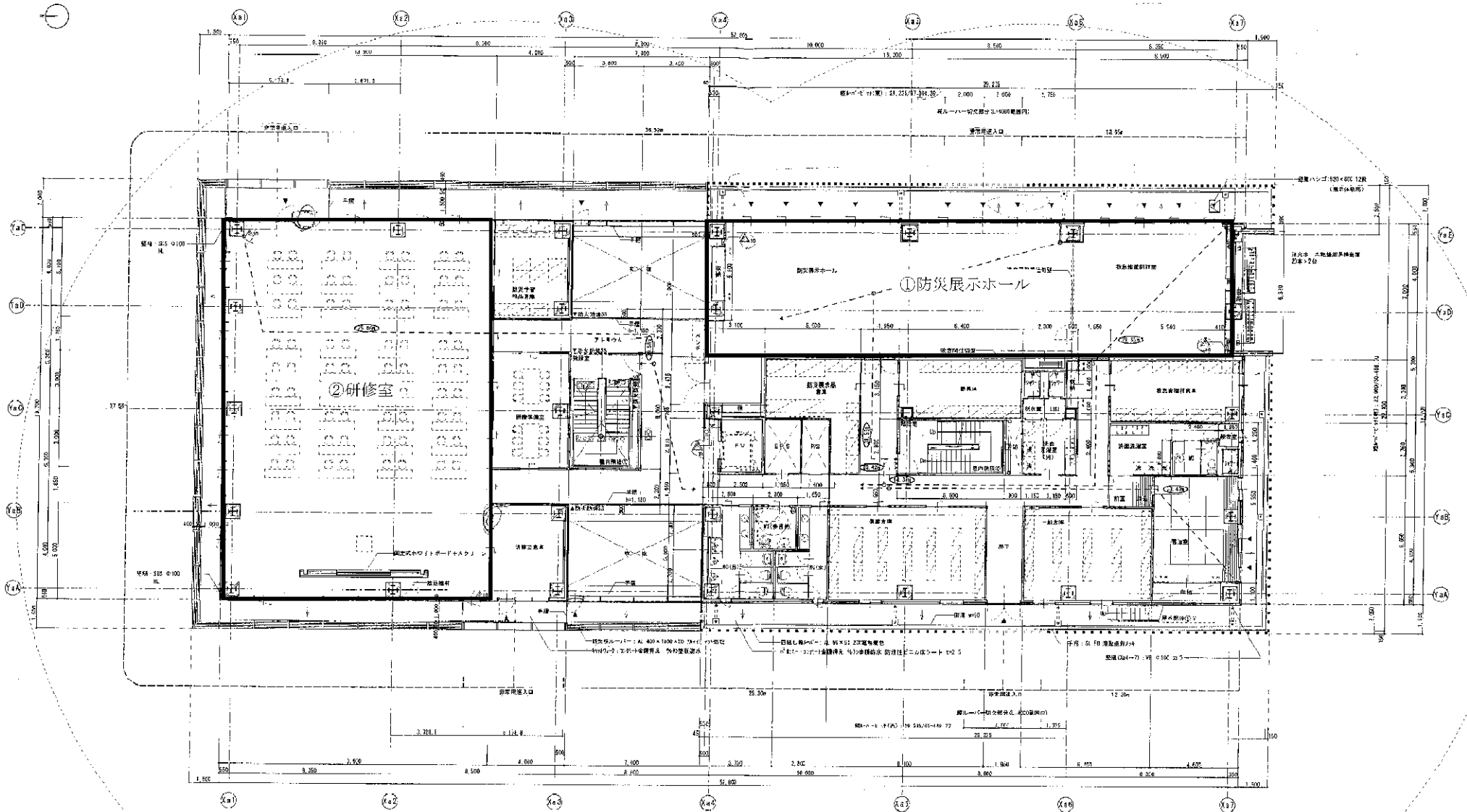


階数	2階	面積	1,500
用途	事務室	容積率	150%
構造	RC造	床面積	1,500
基礎	基礎	柱間隔	3,000
天井	天井	柱径	200
床	床	柱間隔	3,000
壁	壁	柱径	200
窓	窓	柱間隔	3,000
扉	扉	柱径	200
その他	その他	柱間隔	3,000

凡例	1. 事務室 (480) 容積率 42%	2. 食堂 (180) 容積率 42%	3. 待機室 (180) 容積率 42%	4. 廊下 (180) 容積率 42%	5. 階段 (180) 容積率 42%	6. エレベーター (180) 容積率 42%	7. 機械室 (180) 容積率 42%	8. 倉庫 (180) 容積率 42%	9. 駐車スペース (180) 容積率 42%	10. その他 (180) 容積率 42%									
1	事務室	2	食堂	3	待機室	4	廊下	5	階段	6	エレベーター	7	機械室	8	倉庫	9	駐車スペース	10	その他

工務部	岡山市企画部	岡山市清浄施設課	1位特 倉庫工事
図面名	平 面 図	2 階	1/100
図 示	岡 山 市 計 画 部	岡 山 市 清 浄 設 施 課	岡 山 市 計 画 部
製 図	岡 山 市 計 画 部	岡 山 市 清 浄 設 施 課	岡 山 市 計 画 部
検 査	岡 山 市 計 画 部	岡 山 市 清 浄 設 施 課	岡 山 市 計 画 部
備 考			

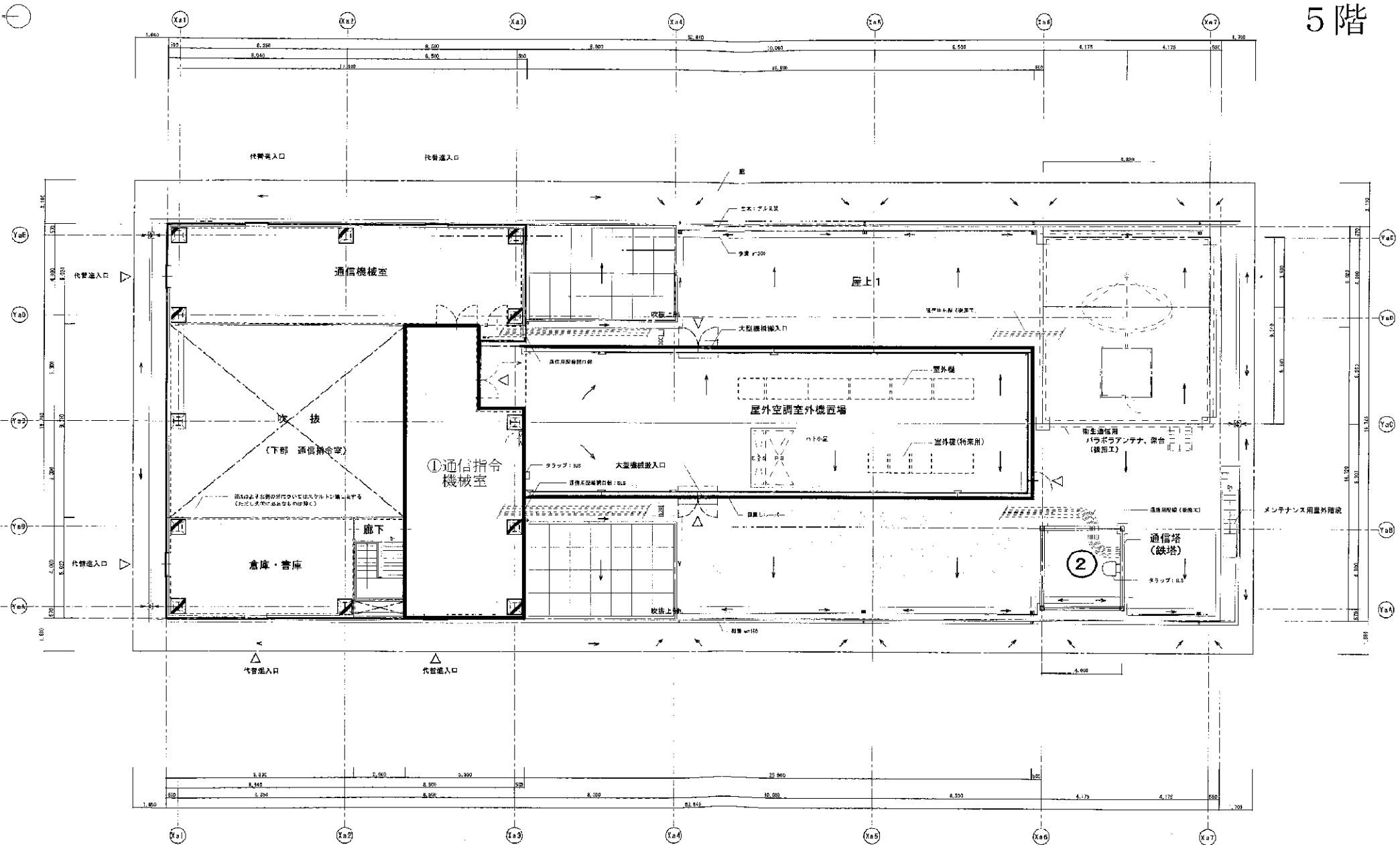
3階



階層: 3階 用途: 防災展示ホール 床: 1F200, 2F180, 24, 3F187 等 柱: 240 梁: 300 床下: 300, 300 天井: 300, 300	用途: 研修室 床: 1F200, 2F180, 24, 3F187 等 柱: 240 梁: 300 床下: 300, 300 天井: 300, 300	用途: 会議室 床: 1F200, 2F180, 24, 3F187 等 柱: 240 梁: 300 床下: 300, 300 天井: 300, 300	用途: 倉庫 床: 1F200, 2F180, 24, 3F187 等 柱: 240 梁: 300 床下: 300, 300 天井: 300, 300
---	---	---	--

凡例 1. 構造図面は、この図面を参照して作成する。 2. 構造図面は、この図面を参照して作成する。 3. 構造図面は、この図面を参照して作成する。	1. 構造図面は、この図面を参照して作成する。 2. 構造図面は、この図面を参照して作成する。 3. 構造図面は、この図面を参照して作成する。	1. 構造図面は、この図面を参照して作成する。 2. 構造図面は、この図面を参照して作成する。 3. 構造図面は、この図面を参照して作成する。	1. 構造図面は、この図面を参照して作成する。 2. 構造図面は、この図面を参照して作成する。 3. 構造図面は、この図面を参照して作成する。	1. 構造図面は、この図面を参照して作成する。 2. 構造図面は、この図面を参照して作成する。 3. 構造図面は、この図面を参照して作成する。	1. 構造図面は、この図面を参照して作成する。 2. 構造図面は、この図面を参照して作成する。 3. 構造図面は、この図面を参照して作成する。
--	---	---	---	---	---

工事名 岡山市消防局・岡山市消防防災センター(仮称)新築工事
 図面名 平面図 3階 1/100
 岡山市都市整備局 建築課
 作成者 建築士
 承認者 建築士



※番号は一部省略しています。

工事名	岡山市西消防署(仮称)新築工事		
図面名	平面図	b 階	1/100
設計者	岡山市都市整備局	平成19年09月	
製図	見本七郎	設計	設計部
校核		課長	主任
承認			

空調設備機器リスト

Table with columns: 記号 (Code), 名称 (Name), 冷房能力 (Cooling Capacity), 送風能力 (Airflow Capacity), 室内機電圧容量 (Indoor Unit Voltage Capacity), 室外機電圧容量 (Outdoor Unit Voltage Capacity), 方式種 (Type), 送風機電圧 (Fan Voltage), 冷凍能力 (Cooling Capacity), 付属品 (Accessories), 台数 (Quantity), 参考品型番 (Reference Model No.).

参考計用参考 空調設備機器リスト

Table with columns: 系統名 (System Name), 記号 (Code), 名称 (Name), 冷房能力 (Cooling Capacity), 送風能力 (Airflow Capacity), 室内機電圧容量 (Indoor Unit Voltage Capacity), 室外機電圧容量 (Outdoor Unit Voltage Capacity), 方式種 (Type), 送風機電圧 (Fan Voltage), 冷凍能力 (Cooling Capacity), 付属品 (Accessories), 台数 (Quantity), 参考品型番 (Reference Model No.).

換気設備機器リスト

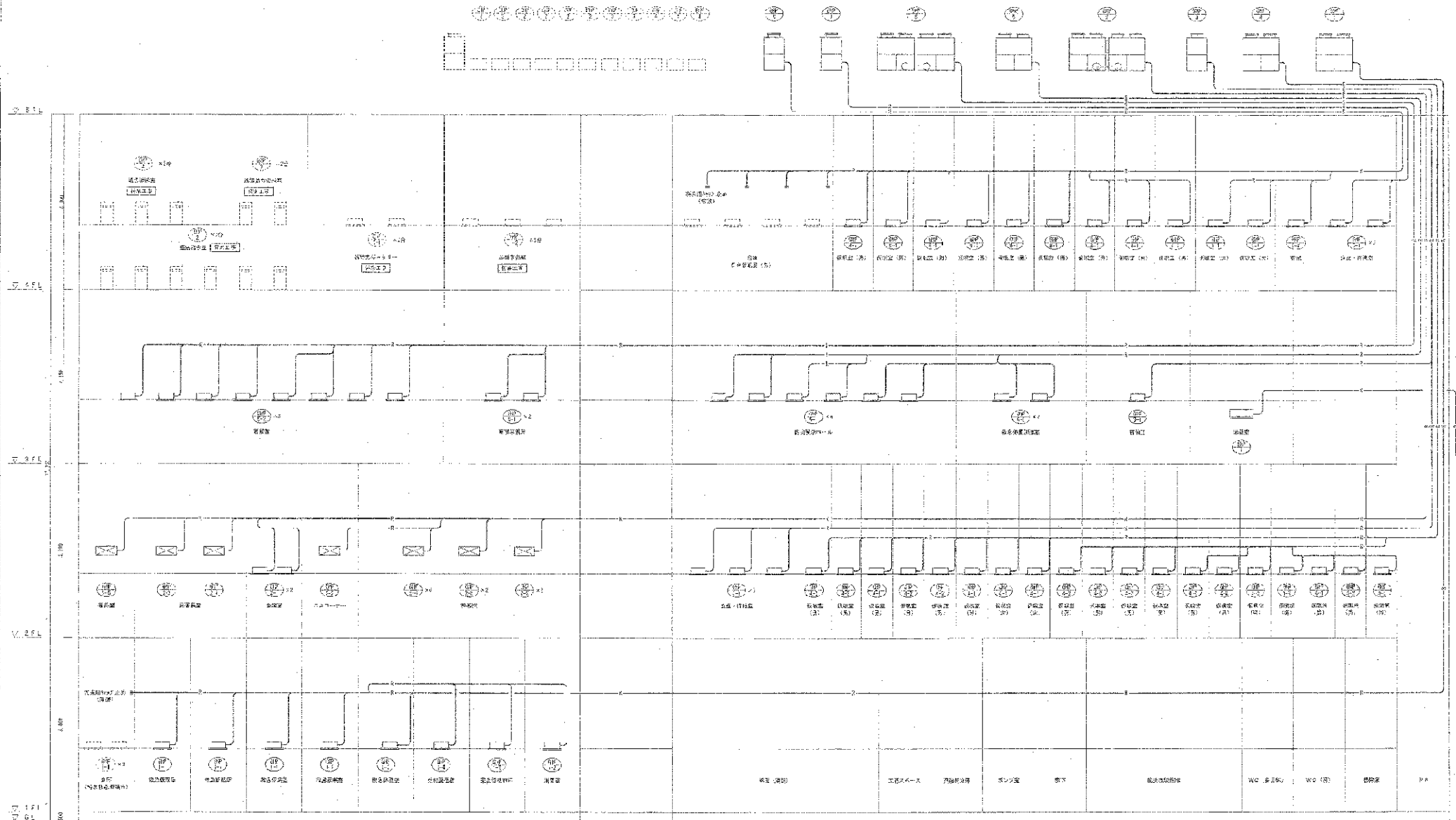
Table with columns: 記号 (Code), 名称 (Name), 形式 (Type), 風量 (Airflow), 静圧 (Static Pressure), 騒音 (Noise), 付属品 (Accessories), 台数 (Quantity), 参考品型番 (Reference Model No.).

注 意
1. 一部はダクト用ファンカーブ仕様
大型フラット板 (アルミ・PVC) 絶縁板・両面付

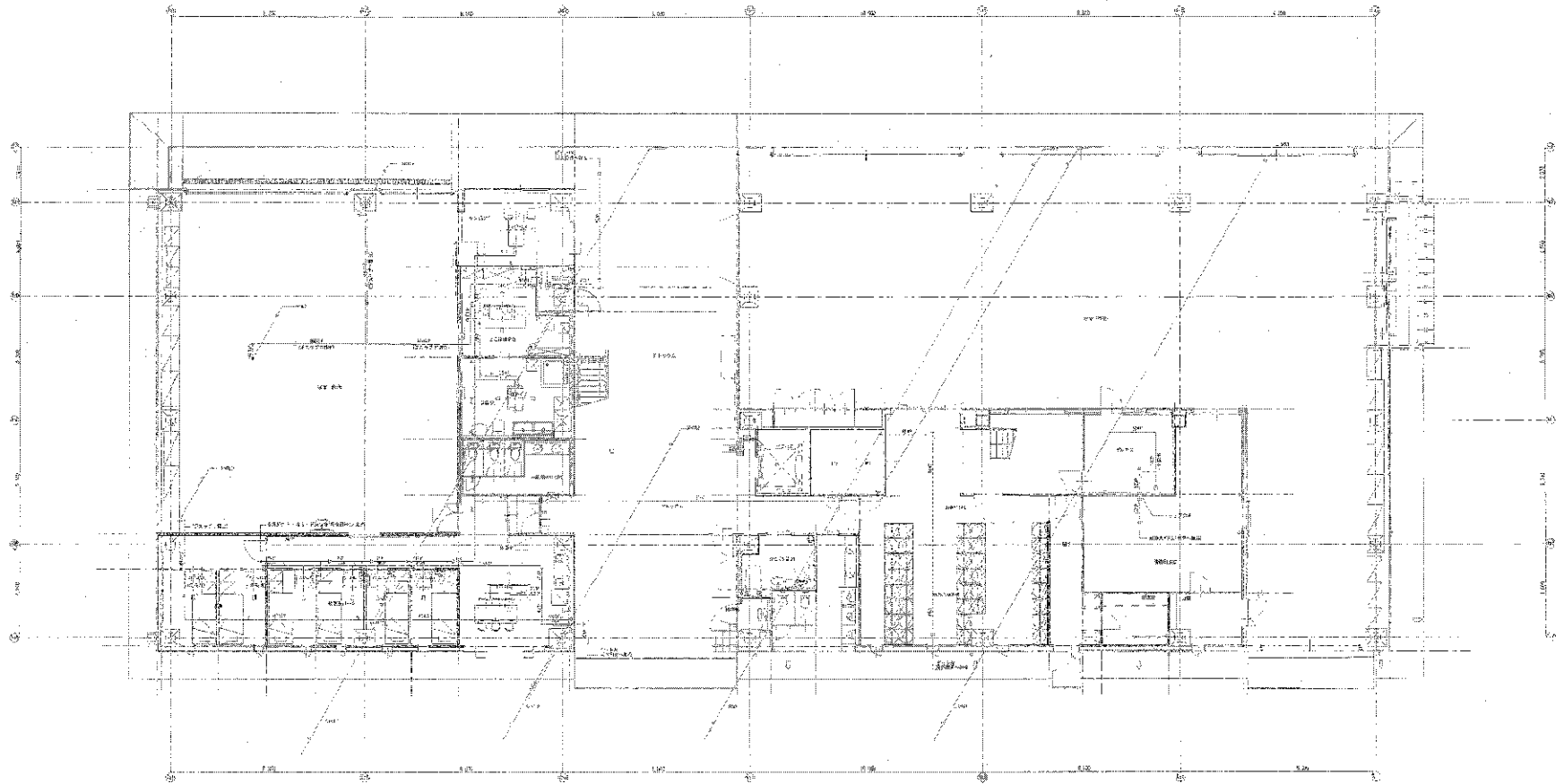
機器リスト

Table with columns: 記号 (Code), 名称 (Name), 仕様 (Specifications), 数量 (Quantity).

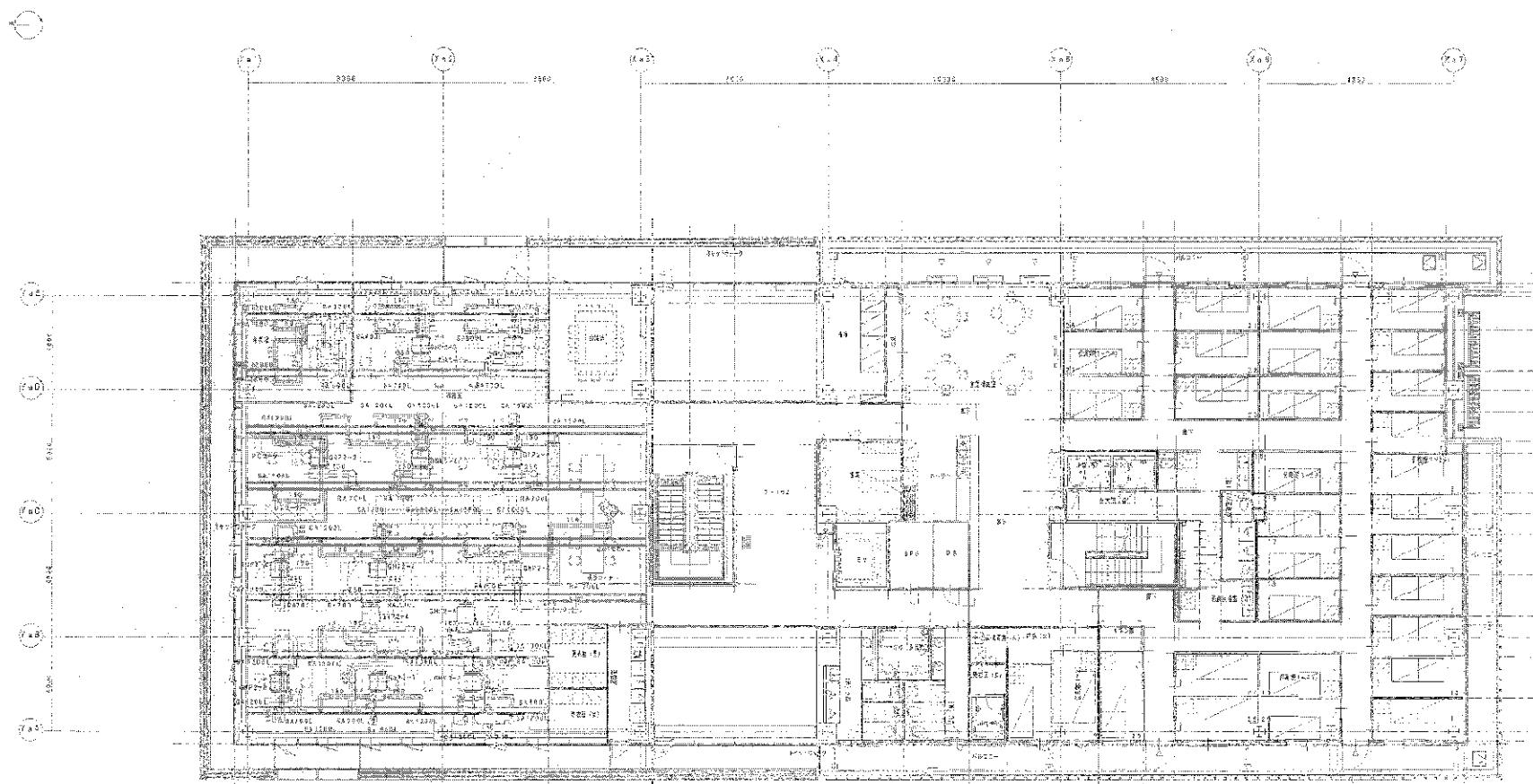
図例



空調設備配管図



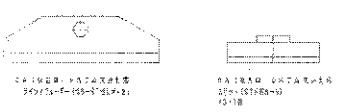
記号	
○	柱
□	梁
△	天井
▽	床
◇	壁
◇	窓
◇	扉
◇	階段
◇	エレベーター
◇	トイレ
◇	洗面
◇	浴室
◇	キッチン
◇	リビング
◇	ダイニング
◇	ホール
◇	玄関
◇	バルコニー
◇	駐車スペース

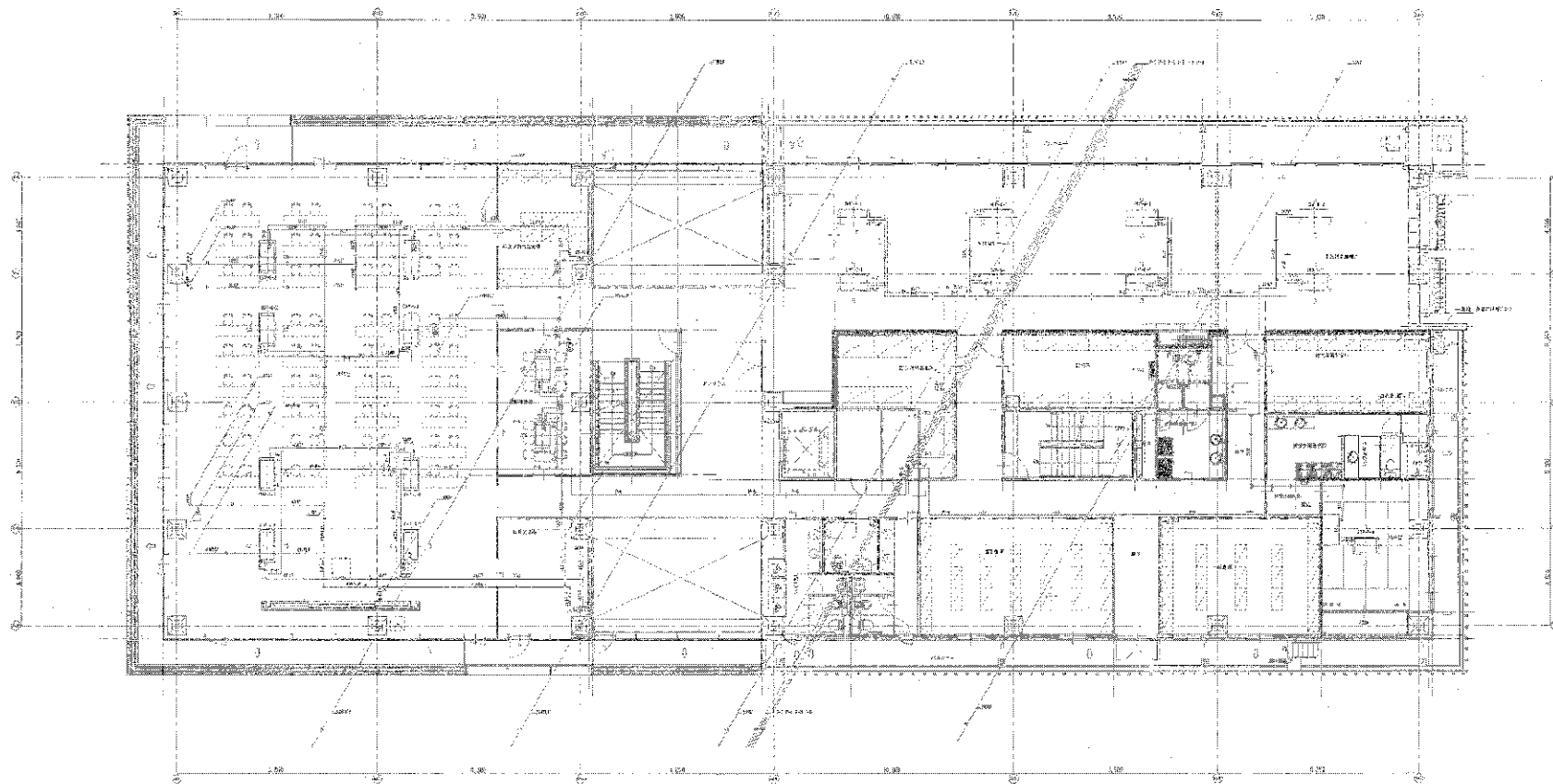


1	2	3	4
...
...
...

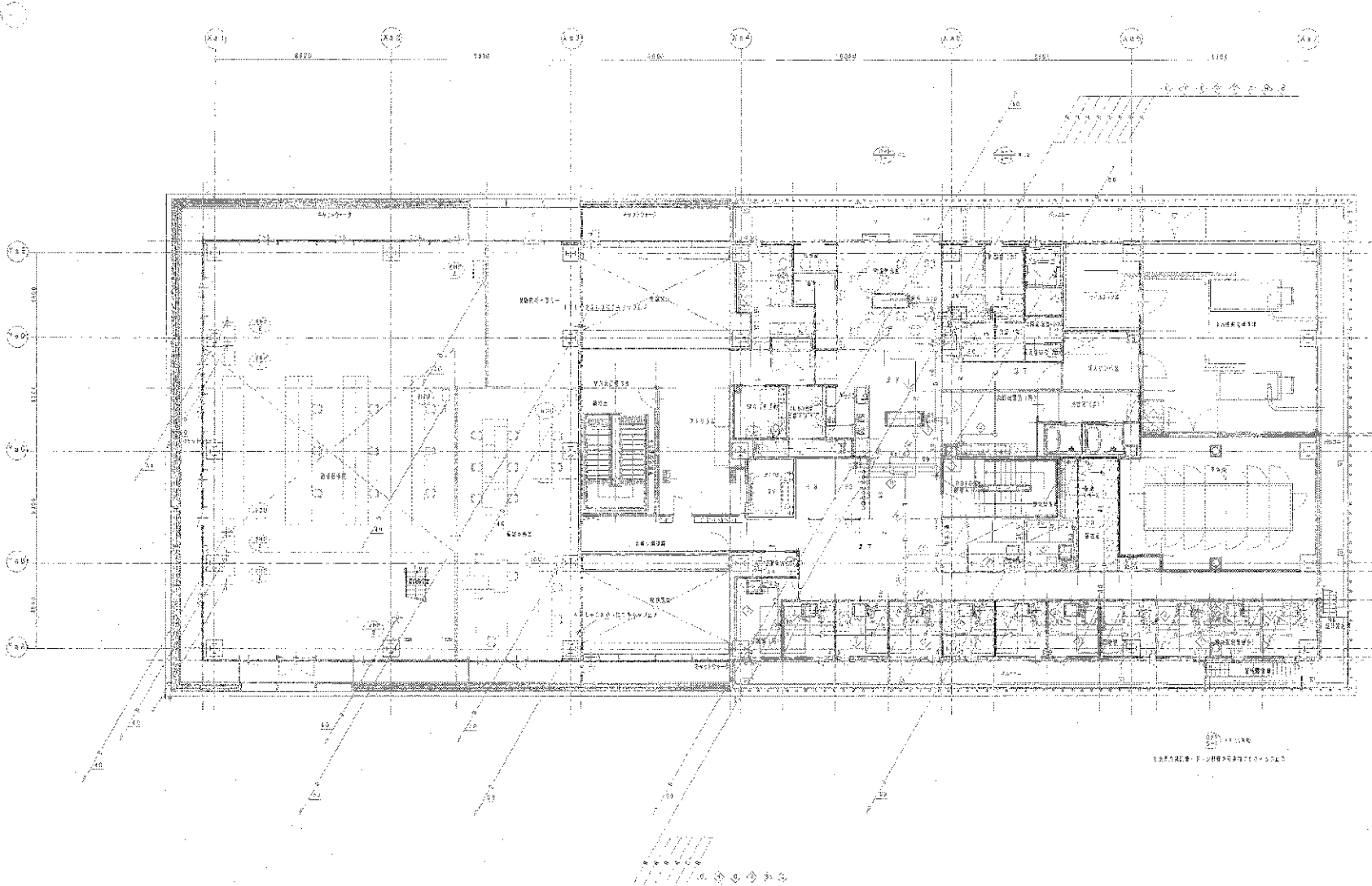
1	2	3	4
...
...
...

1	2	3	4
...
...
...





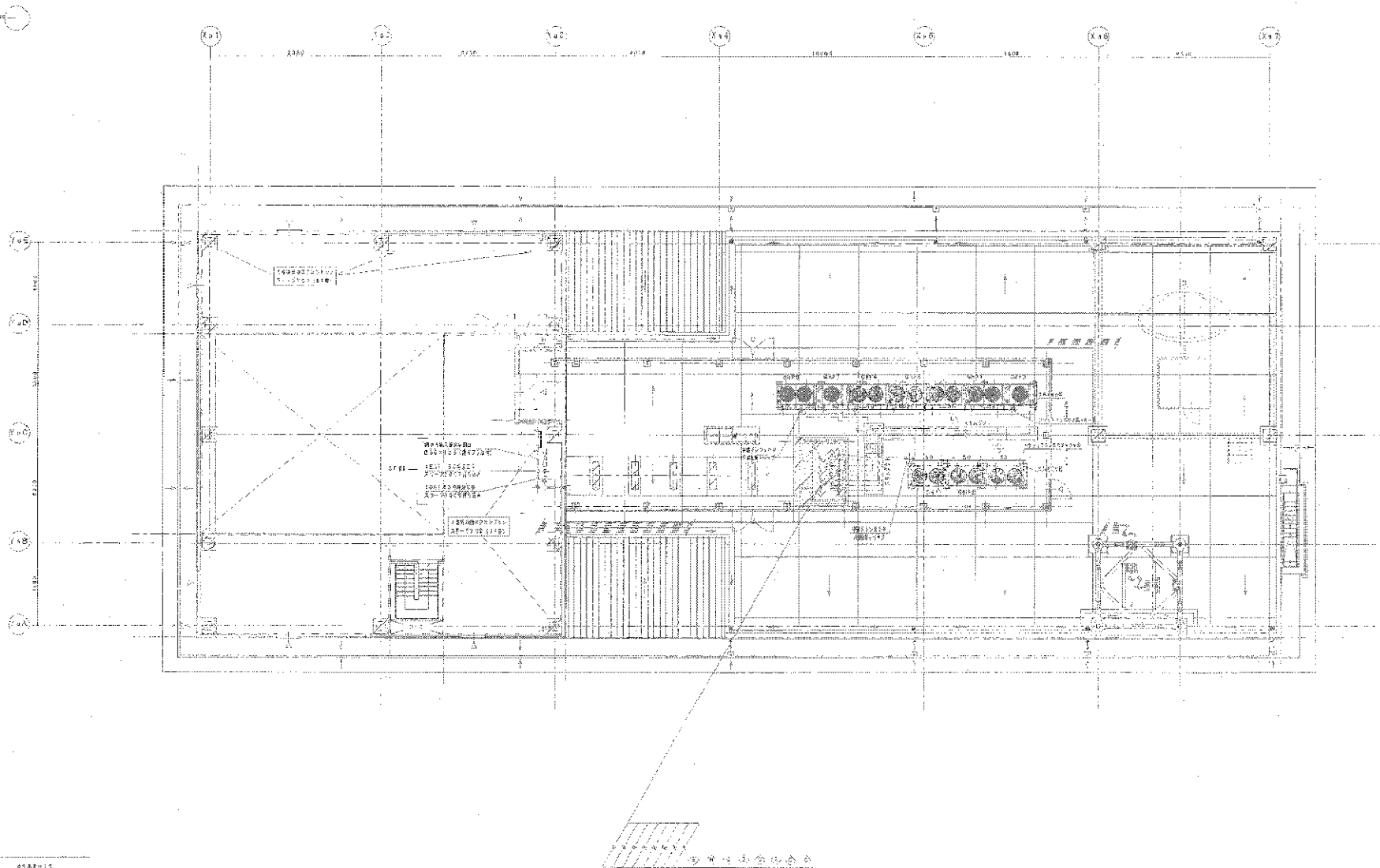
1	1.000
2	1.000
3	1.000
4	1.000
5	1.000
6	1.000
7	1.000
8	1.000
9	1.000
10	1.000



С.К.В.Р.А.К.

№	К.С.В.Р.А.К.
1	18.12 / 21.00
2	17.12 / 18.05
3	18.02 / 14.07
4	18.02 / 18.07
5	18.02 / 17.10
6	17.01 / 0.12
7	18.02 / 0.12
8	18.02 / 0.12
9	18.02 / 0.12
10	18.02 / 0.12
11	18.02 / 0.12
12	18.02 / 0.12
13	18.02 / 0.12
14	18.02 / 0.12
15	18.02 / 0.12

1. План-схема здания с указанием местоположения помещений и их назначения.



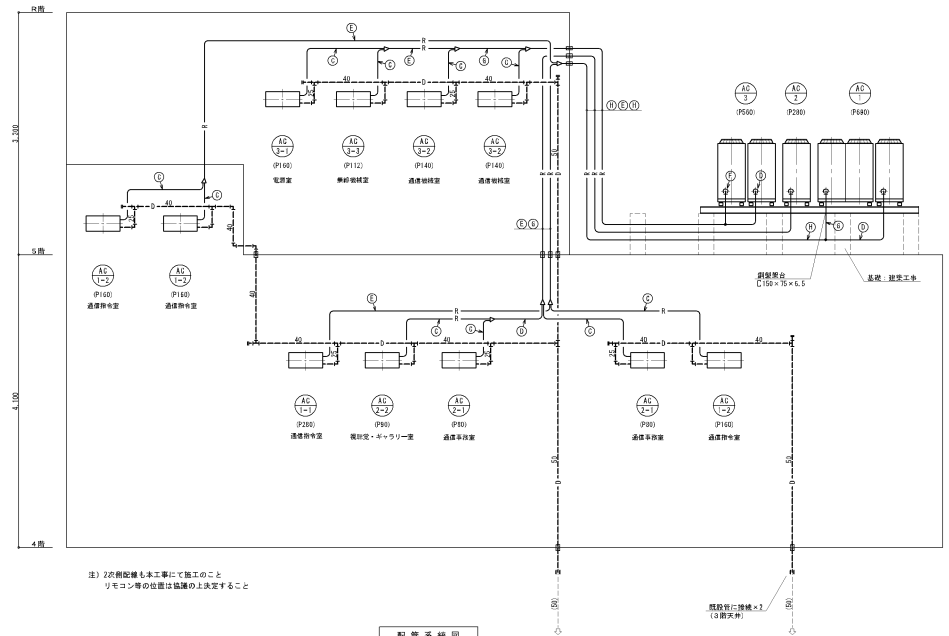
КРИТЫЕ

№	Адреса
①	20.10 / 21.05
②	21.25 / 15.05
③	19.04 / 17.03
④	24.50 / 15.20
⑤	20.40 / 13.75
⑥	28.25 / 16.10
⑦	23.22 / 7.92
⑧	19.25 / 15.92
⑨	10.24 / 7.07
⑩	8.22 / 7.74
⑪	7.38 / 6.38

空調機群リスト

記号	名称	仕様	電源		消費電力	配管	数量	備考
			φ	V				
AC-1	パッケージ空調機	型式 空冷セントロポン式 高調湿対応製品 仕様 冷房能力: 69.0 kW 暖房能力: 77.5 kW 圧縮機: 4.7/16.9 kW 送風機: 0.75/0.35×2 kW 付属品 防露架台、分岐管 基礎 建築工事	3	200	C 19.5 kW F 21.0 kW	R410A 15.9/26.6	1	屋上
AC-1-1	パッケージ空調機	型式 空冷セントロポン式 天井埋込ダクト形 仕様 冷房能力: 28.0 kW 暖房能力: 31.5 kW 送風機: 3/042 W 風量: 72/62 m³/min 付属品 ドレンUPキット、コントロールスイッチ	1	200	C 15.0 W F 15.0 W	R410A 9.5/22.2	1	4F 通風指令室
AC-1-2	パッケージ空調機	型式 空冷セントロポン式 天井埋込ダクト形 仕様 冷房能力: 16.0 kW 暖房能力: 18.9 kW 送風機: 3/56 W 風量: 46/38/32 m³/min 付属品 ドレンUPキット、コントロールスイッチ	1	200	C 4.01 W F 3.757 W	R410A 9.5/15.9	3	4F 通風指令室
AC-2	パッケージ空調機	型式 空冷セントロポン式 高調湿対応製品 仕様 冷房能力: 28.0 kW 暖房能力: 31.5 kW 圧縮機: 5.9 kW 送風機: 0.75 kW 付属品 防露架台 基礎 建築工事	3	200	C 7.64 kW F 8.45 kW	R410A 9.5/22.2	1	屋上
AC-2-1	パッケージ空調機	型式 空冷セントロポン式 天井カセット4方放射形 仕様 冷房能力: 8.0 kW 暖房能力: 9.0 kW 送風機: 5/6 W 付属品 化粧パネル、コントロールスイッチ	1	200	C 0.65 W F 0.53 W	R410A 9.5/15.9	2	4F 通風事務室
AC-2-2	パッケージ空調機	型式 空冷セントロポン式 天井カセット4方放射形 仕様 冷房能力: 9.0 kW 暖房能力: 10.9 kW 送風機: 5/6 W 付属品 化粧パネル、コントロールスイッチ	1	200	C 0.92 W F 0.75 W	R410A 9.5/15.9	1	4F 通風覚醒ホール
AC-3	パッケージ空調機	型式 空冷セントロポン式 高調湿対応製品 仕様 冷房能力: 55.0 kW 暖房能力: 63.9 kW 圧縮機: 4.2/7.2 kW 送風機: 0.75/0.75 kW 付属品 防露架台、分岐管 基礎 建築工事	3	200	C 15.4 kW F 16.7 kW	R410A 15.9/26.6	1	屋上
AC-3-1	パッケージ空調機	型式 空冷セントロポン式 天井カセット4方放射形 仕様 冷房能力: 16.0 kW 暖房能力: 18.9 kW 送風機: 1/20 W 付属品 化粧パネル	1	200	C 2.08 W F 2.00 W	R410A 9.5/15.9	1	SF 電務室
AC-3-2	パッケージ空調機	型式 空冷セントロポン式 天井カセット4方放射形 仕様 冷房能力: 14.0 kW 暖房能力: 16.9 kW 送風機: 1/20 W 付属品 化粧パネル	1	200	C 2.08 W F 2.00 W	R410A 9.5/15.9	2	SF 通風機械室
AC-3-3	パッケージ空調機	型式 空冷セントロポン式 天井カセット4方放射形 仕様 冷房能力: 11.2 kW 暖房能力: 12.5 kW 送風機: 1/20 W 付属品 化粧パネル	1	200	C 1.88 W F 1.74 W	R410A 9.5/15.9	1	SF 通風機械室
HEU-1	空調用換気扇	型式 天井埋込形 仕様 250φ×700/450 m³/h × 200/200 Pa × 440/300 D 熱交換率: 65%以上 付属品 専用スイッチ(電気工事支給) 丸形フード(SIS製)150φ × 1	1	100	460 W		1	4F 通風指令室、通風事務室
FE-1	天井埋込換気扇	型式 低騒音形 オール金属 仕様 100φ×120 m³/h × 50 Pa × 20.0 W 付属品 丸形フード(SIS製)100φ	1	100	20.0 W		1	4F 通風事務室
FE-2	天井埋込換気扇	型式 低騒音形 インテリア格子タイプ 仕様 150φ×320 m³/h × 50 Pa × 46.0 W 付属品 丸形フード(SIS製)150φ	1	100	46.0 W		1	4F 通風覚醒ホール
FE-3	天井換気扇	型式 低騒音形 仕様 200φ×780 m³/h × 30.0 W 付属品 屋外フード(SIS製)防鳥網付	1	100	30.0 W		2	SF 通風機械室、通風検査室

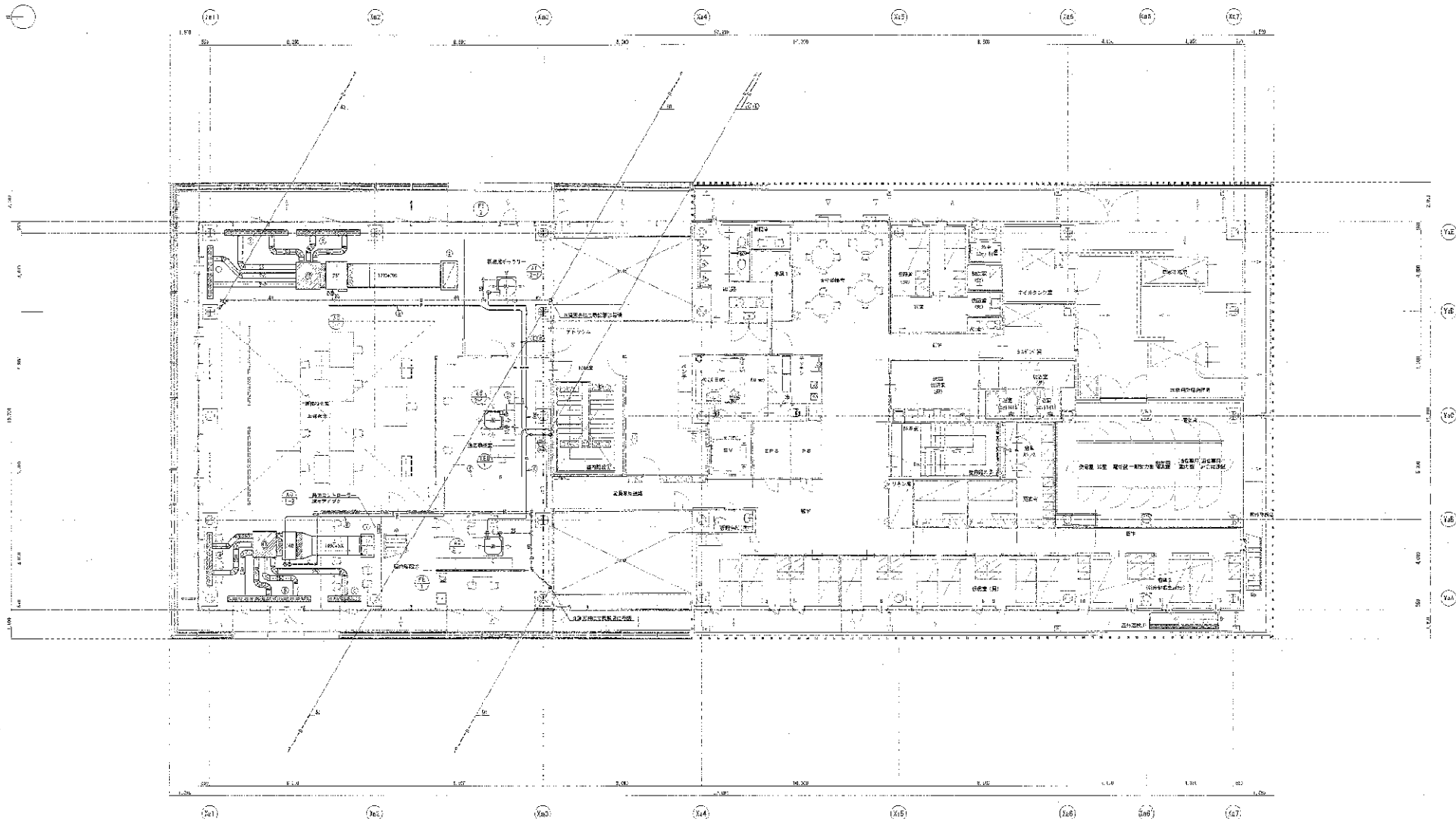
記号	名称	仕様	電源		消費電力	配管	数量	備考
			φ	V				
FE-4	中間ダクトファン	型式 低騒音形 ストレートシロッコファン 仕様 150φ×300 m³/h × 100 Pa × 66.0 W 付属品 -	1	100	66.0 W		2	SF 電務室、倉庫
E-1	排気口	型式 屋外フード(SIS製、防鳥網付) 仕様 40 cm 付属品 -					2	
E-2	排気口	型式 屋外フード(SIS製、防鳥網付) 仕様 45 cm 付属品 -					1	
	集中管理リモコン						1	
	遠方アダプター						1	異常用ブザー(計装工事)
HCU-1	床設置加湿器	加湿方式 気化式加湿+比例式電熱蒸気加湿 併用式 (NEQ-3200同等品以上) 加湿能力 500ℓ×3000×1.300H 加湿量 MAX 3.2kg/h 電圧 200V±1φ×50Hz×2.4kW 付属品 1=操作パネル 1=エアフィルター 1=ON/OFF式湿度自動制御装置 1=排水器(活性炭+マイクロフィルター)内蔵					3	



注) 2次配管も本工事にて施工のこと
リモコン等の設置は協議の上決定すること

配管系統図

工事名	岡山市消防局高機能消防指令センター監業に伴う機械設備工事			M / 12
図面名	空調換気設備 機器リスト、配管系統図			
岡山市消防局 消防企画総務課	平成22年03月			
課長 課長代理 担当課長 課長補佐 係長 主査	担当係			

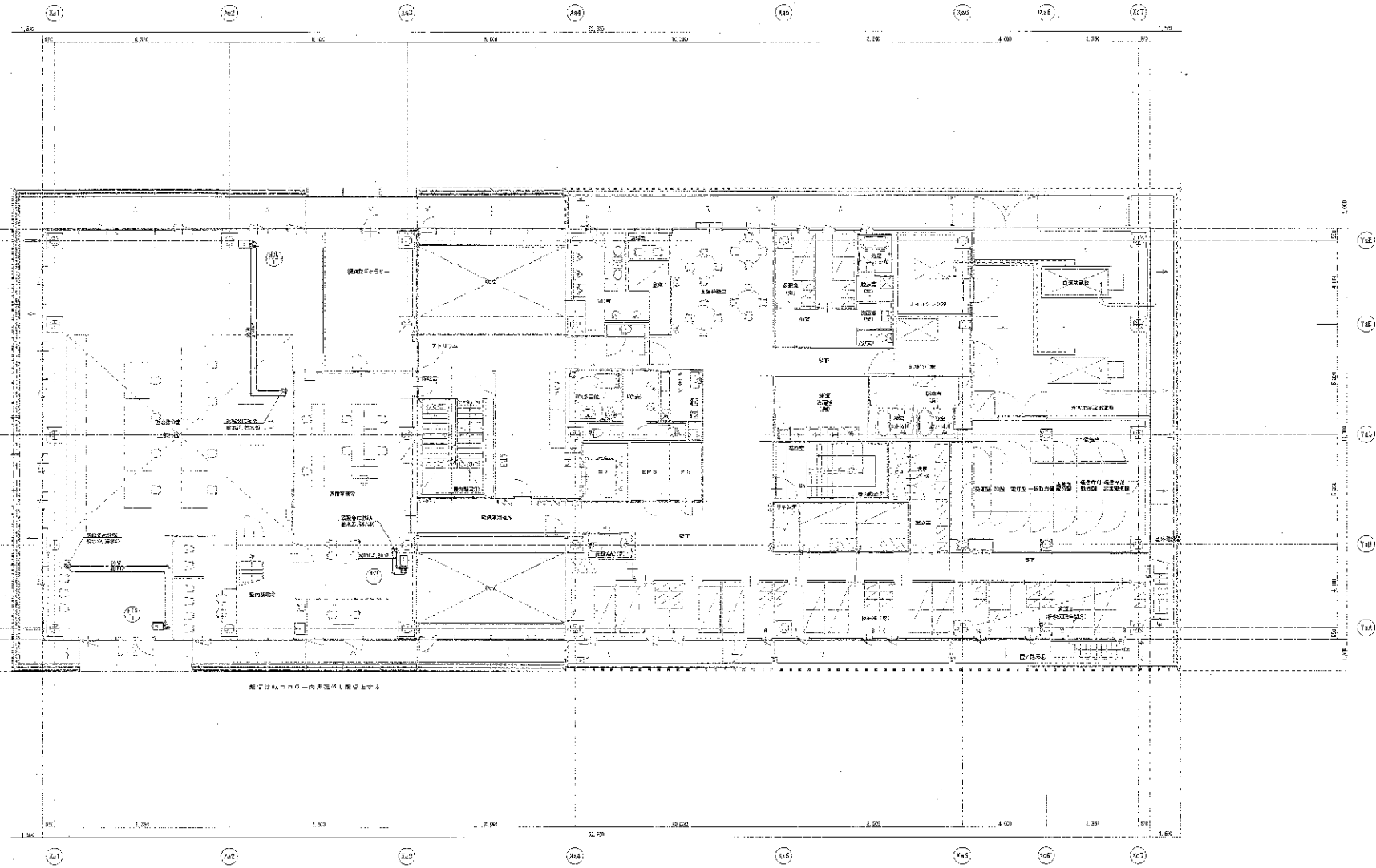


4階平面図 1/100

品名	数量	単位	品名	数量	単位	品名	数量	単位
1A 1000 L 1000 W	1	個	1B 1000 L 1000 W	1	個	1C 1000 L 1000 W	1	個
1D 1000 L 1000 W	1	個	1E 1000 L 1000 W	1	個	1F 1000 L 1000 W	1	個
1G 1000 L 1000 W	1	個	1H 1000 L 1000 W	1	個	1I 1000 L 1000 W	1	個
1J 1000 L 1000 W	1	個	1K 1000 L 1000 W	1	個	1L 1000 L 1000 W	1	個
1M 1000 L 1000 W	1	個	1N 1000 L 1000 W	1	個	1O 1000 L 1000 W	1	個
1P 1000 L 1000 W	1	個	1Q 1000 L 1000 W	1	個	1R 1000 L 1000 W	1	個
1S 1000 L 1000 W	1	個	1T 1000 L 1000 W	1	個	1U 1000 L 1000 W	1	個

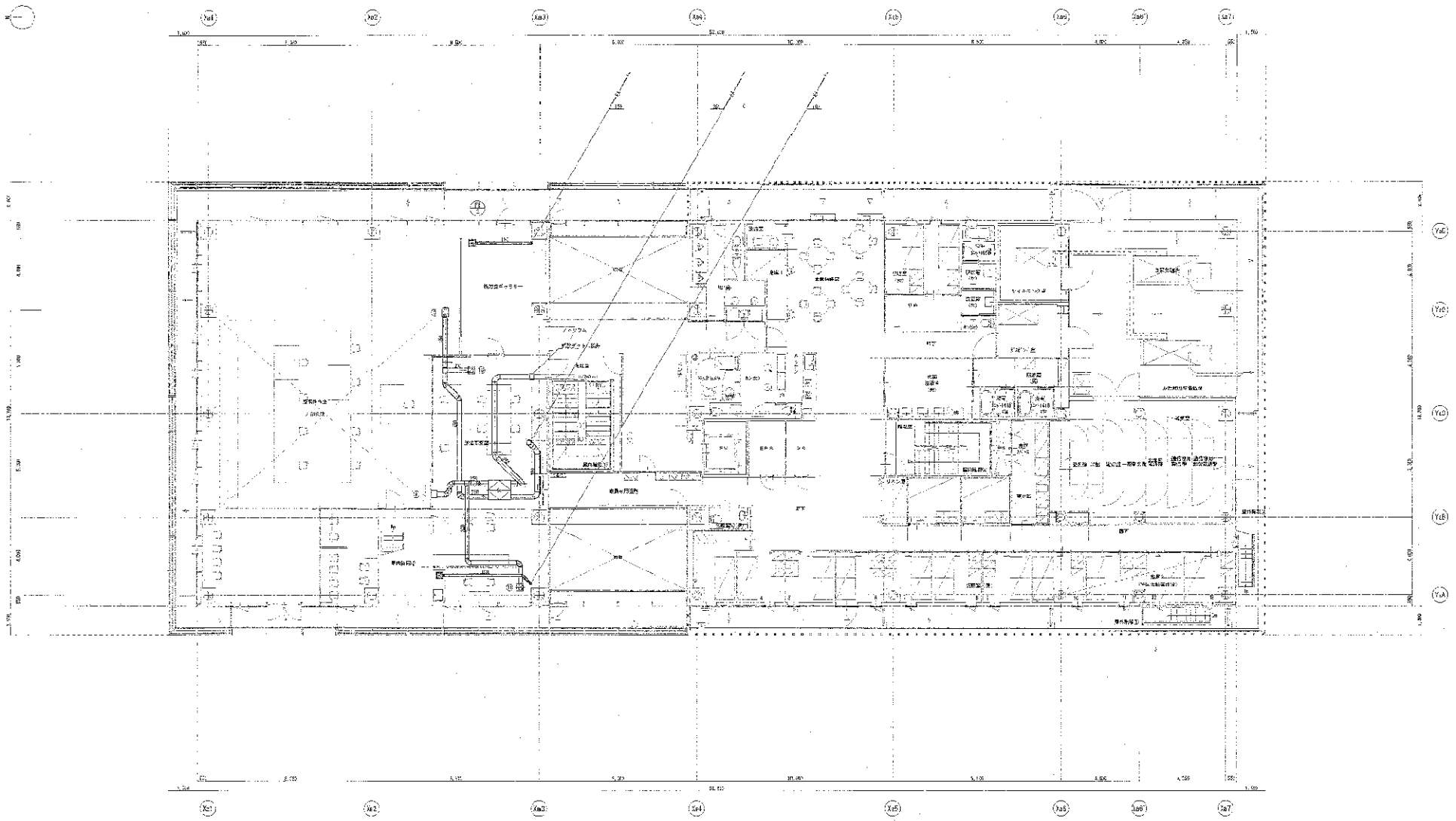
階層	高さ	床高
1	0.0	0.0
2	3.0	3.0
3	6.0	6.0
4	9.0	9.0
5	12.0	12.0
6	15.0	15.0
7	18.0	18.0
8	21.0	21.0
9	24.0	24.0
10	27.0	27.0

工事名	岡山県庁舎新築工事		
切面名	4階平面図		
図面番号	4階平面図	1/100	M / 14
設計者	岡山県庁舎新築工事	設計者	岡山県庁舎新築工事



4階平面図 1/100

工事名	岡山県立岡山高等専門学校附属センタービル東棟4階改修工事	M / 13
図面名	基礎追加設備 4階平面図	1/100
作成者	岡山県消防局 消防企画課 設計課	2023.05.09
承認者	岡本 隆夫	2023.05.09
作成者	岡本 隆夫	2023.05.09
承認者	岡本 隆夫	2023.05.09

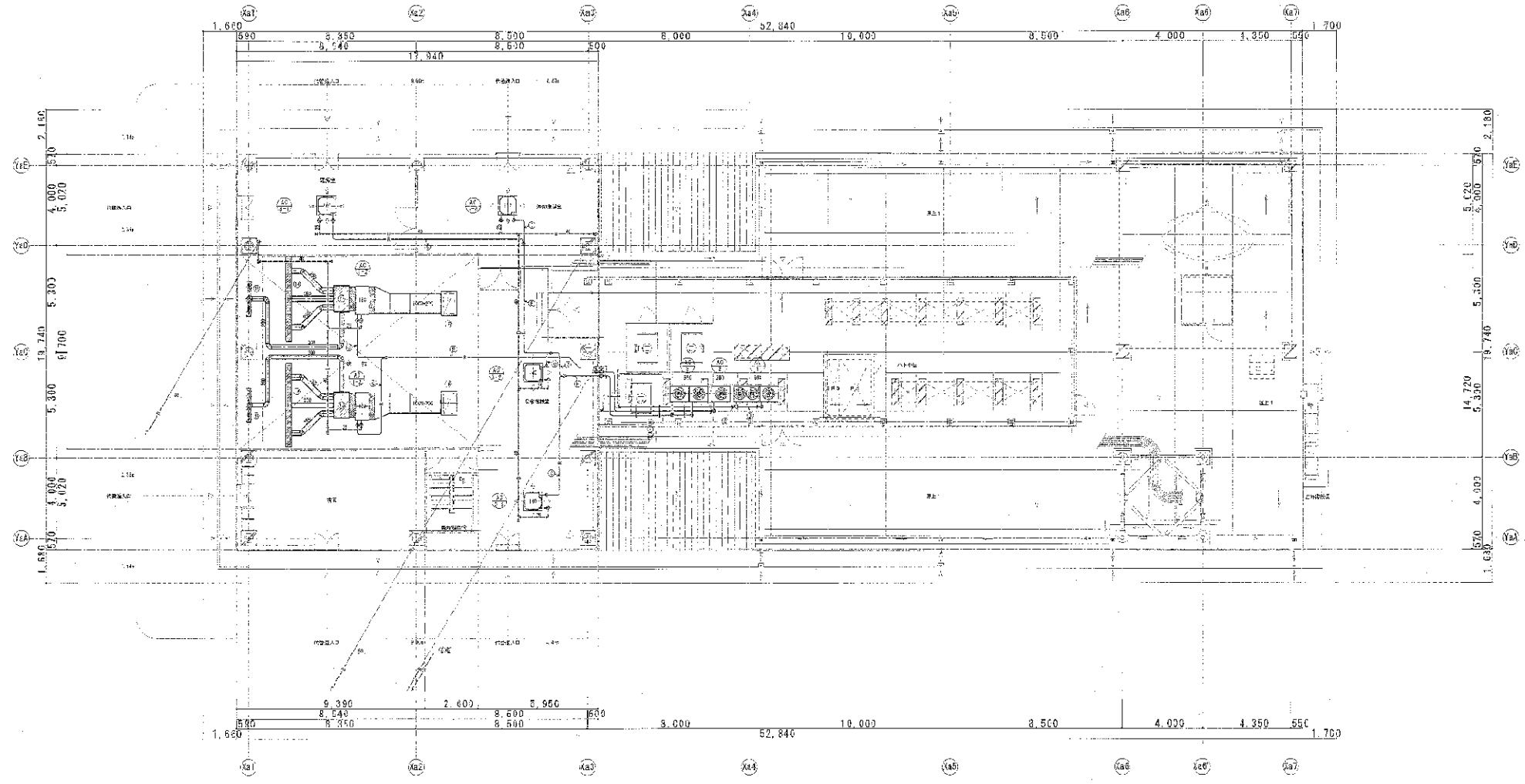


4F平面図 (S1) 32

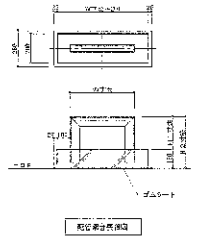
No.	品名	数量	仕様		単位	材料	一方寸法			備考
			長さ	幅			高さ	厚さ	重量	
1	鉄骨柱(φ150)	20	3.00	1	個	FRP	φ150	3.00	1	FRP
2	鉄骨梁(φ150)	10	3.00	1	個	FRP	φ150	3.00	1	FRP
3	鉄骨柱(φ100)	10	3.00	1	個	FRP	φ100	3.00	1	FRP
4	鉄骨梁(φ100)	10	3.00	1	個	FRP	φ100	3.00	1	FRP
5	鉄骨柱(φ75)	10	3.00	1	個	FRP	φ75	3.00	1	FRP
6	鉄骨梁(φ75)	10	3.00	1	個	FRP	φ75	3.00	1	FRP
7	鉄骨柱(φ50)	10	3.00	1	個	FRP	φ50	3.00	1	FRP
8	鉄骨梁(φ50)	10	3.00	1	個	FRP	φ50	3.00	1	FRP
9	鉄骨柱(φ30)	10	3.00	1	個	FRP	φ30	3.00	1	FRP
10	鉄骨梁(φ30)	10	3.00	1	個	FRP	φ30	3.00	1	FRP

1	FRP	φ150	3.00	1
2	FRP	φ150	3.00	1
3	FRP	φ100	3.00	1
4	FRP	φ100	3.00	1
5	FRP	φ75	3.00	1
6	FRP	φ75	3.00	1
7	FRP	φ50	3.00	1
8	FRP	φ50	3.00	1
9	FRP	φ30	3.00	1
10	FRP	φ30	3.00	1

工 業 名 西武市役所新築工事
 図 面 名 4F平面図
 縮 小 率 1/100
 日 付 2010.10.10
 作 者 西武市役所新築工事
 監 査 西武市役所新築工事



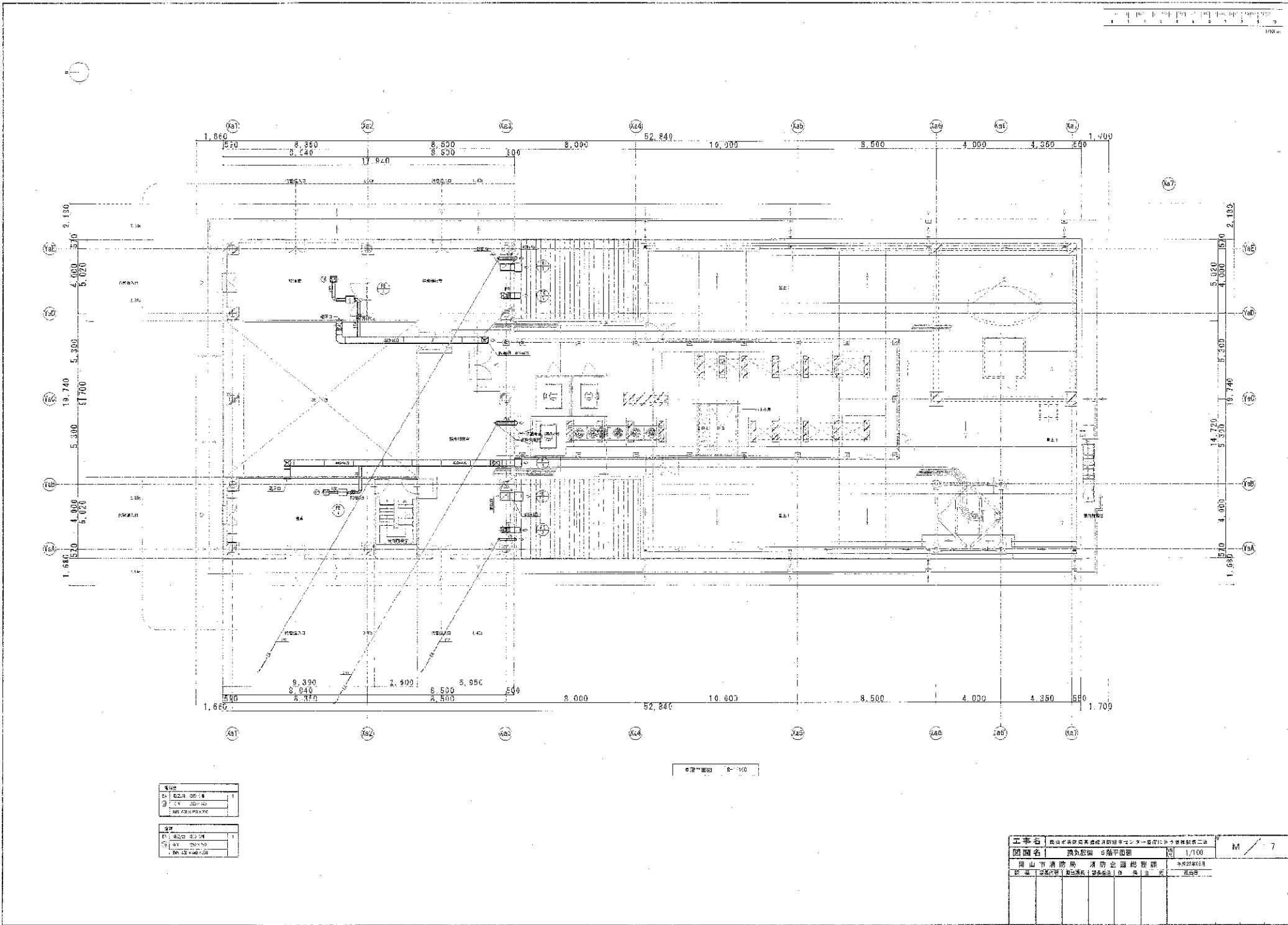
記号	名称	数量
①	鉄骨柱	2
②	鉄骨梁	1
③	鉄骨桁	1
④	鉄骨壁	2
⑤	鉄骨床	1
⑥	鉄骨階段	1
⑦	鉄骨基礎	1
⑧	鉄骨屋根	1
⑨	鉄骨外壁	1
⑩	鉄骨内装	1



部名	材料	規格	数量	単位	重量
1号	鉄骨	100x100x4	2	個	2.0
2号	鉄骨	100x100x4	1	個	1.0
3号	鉄骨	100x100x4	1	個	1.0

記号	名称	数量
①	鉄骨柱	2
②	鉄骨梁	1
③	鉄骨桁	1
④	鉄骨壁	2
⑤	鉄骨床	1
⑥	鉄骨階段	1
⑦	鉄骨基礎	1
⑧	鉄骨屋根	1
⑨	鉄骨外装	1
⑩	鉄骨内装	1

工事名	河山市消防局消防本部消防ポンプセンター建設工事	図	1/100	M	5
図名	消防ポンプセンター平面図	縮尺	1/100		
設計	河山市消防局 消防本部 消防ポンプセンター建設課	監修	河山市消防局 消防本部 消防ポンプセンター建設課		
作成	河山市消防局 消防本部 消防ポンプセンター建設課	承認	河山市消防局 消防本部 消防ポンプセンター建設課		
検査	河山市消防局 消防本部 消防ポンプセンター建設課	監査	河山市消防局 消防本部 消防ポンプセンター建設課		



①	200x200	1
②	200x200	1
③	200x200	1

0-10000

工事名	岡山県消防庁消防設備センター建設に伴う建築設備工事	縮尺	1/100	M / 7
図面名	消防設備 6階平面図	作成	2022年03月	
図主	岡山市消防局 消防企画課 総務課	監修		
設計	建築設計 株式会社 株式会社	校核		
製図		承認		