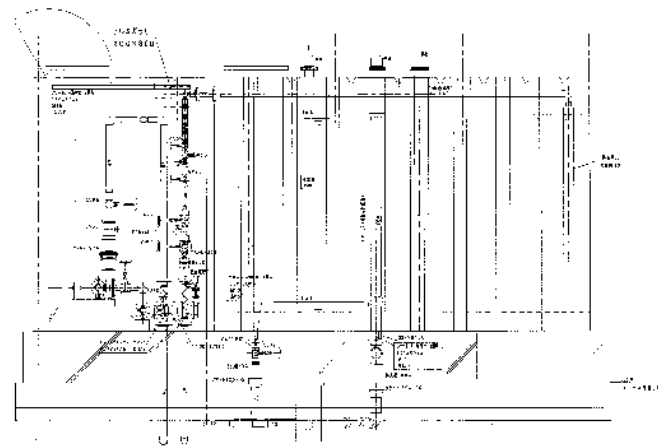
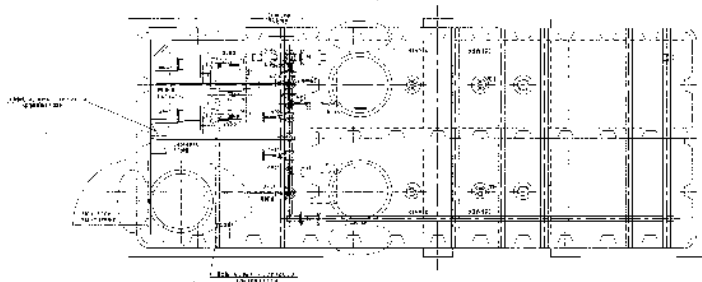


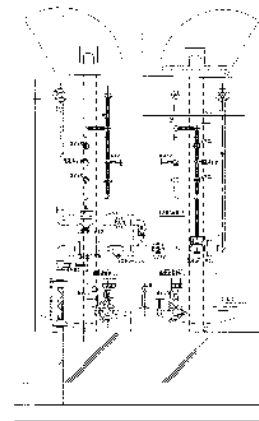
受水槽・グリストラップ平面図 S-1/20



受水槽・グリストラップ平面図 S-1/30

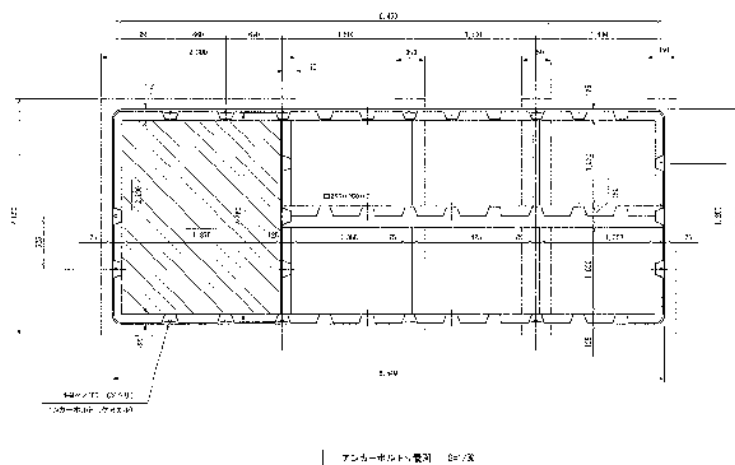
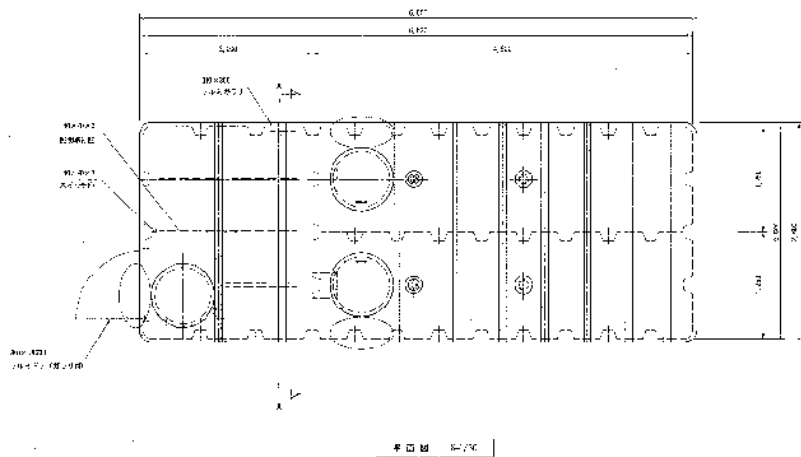


受水槽・グリストラップ平面図 S-1/30



受水槽・グリストラップ平面図 S-1/30

受水槽・グリストラップ図面

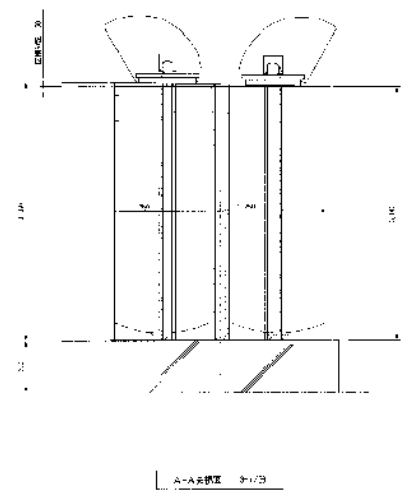
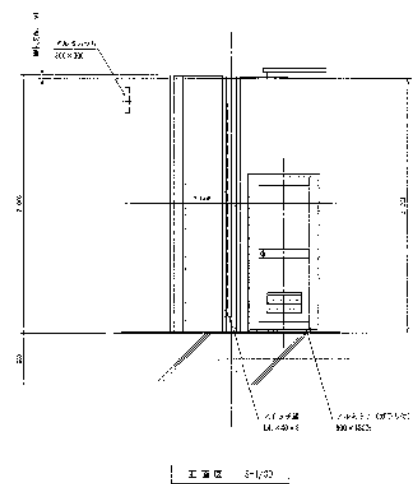
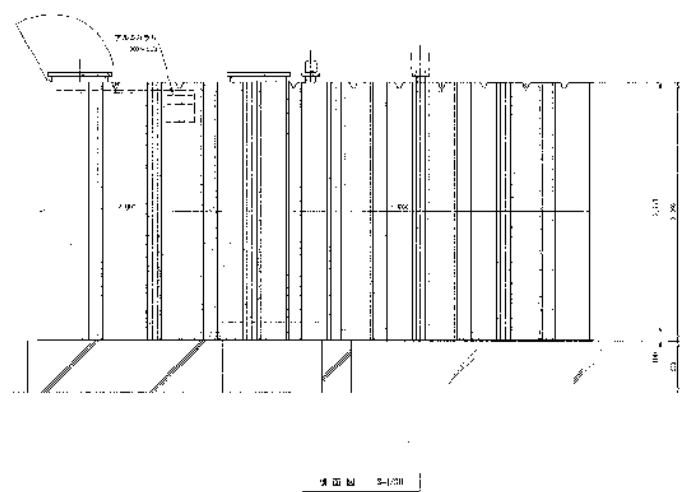


建設工事仕様書

表 1 材料表

品名	仕様	数量	単位
受水槽	FRP製	1	個
グリストラップ	FRP製	1	個
φ100パイプ	FRP製	10	m
φ150パイプ	FRP製	10	m
φ200パイプ	FRP製	10	m

作成: 2023.08.10



受水槽・グリストラップ図面

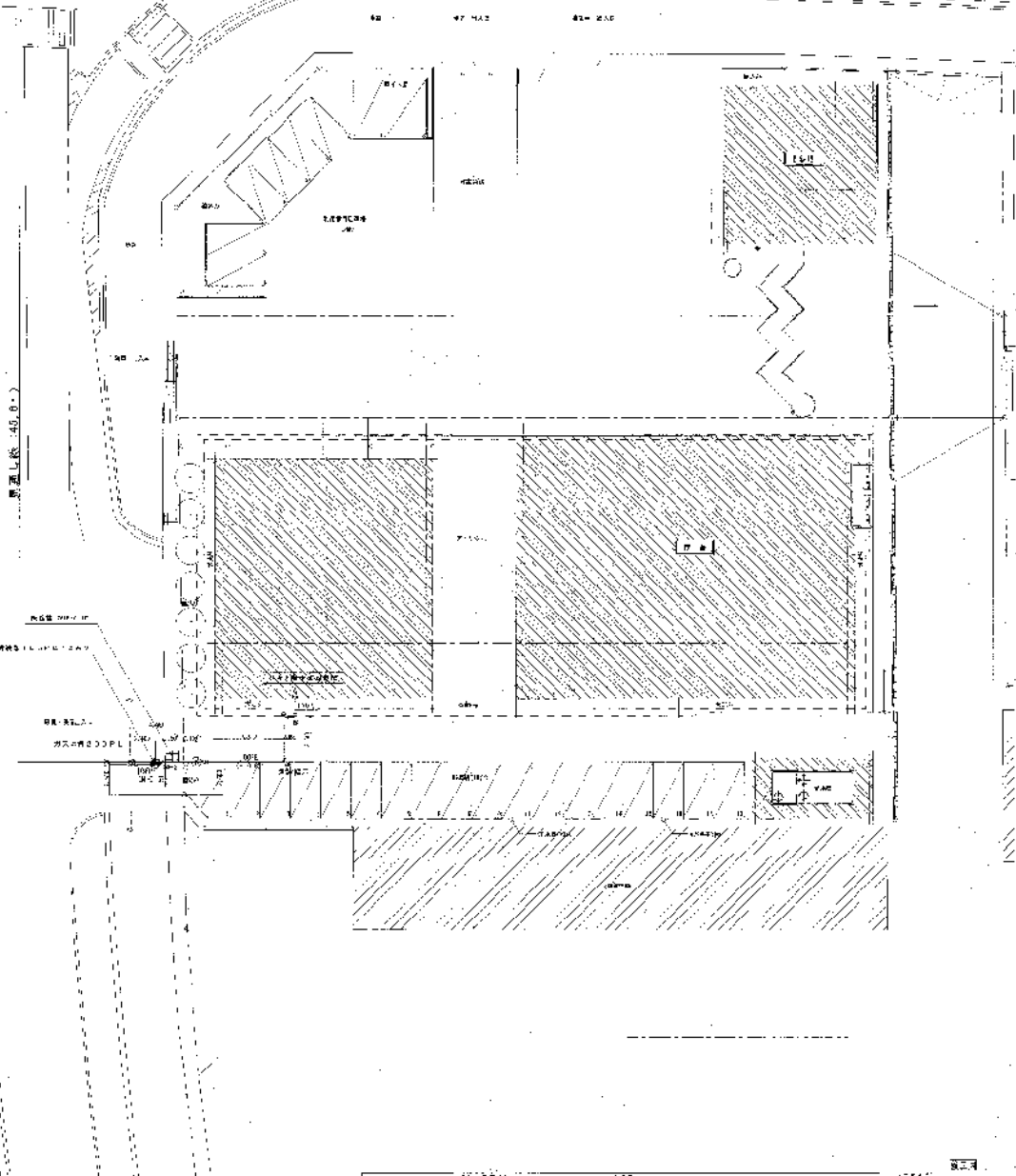
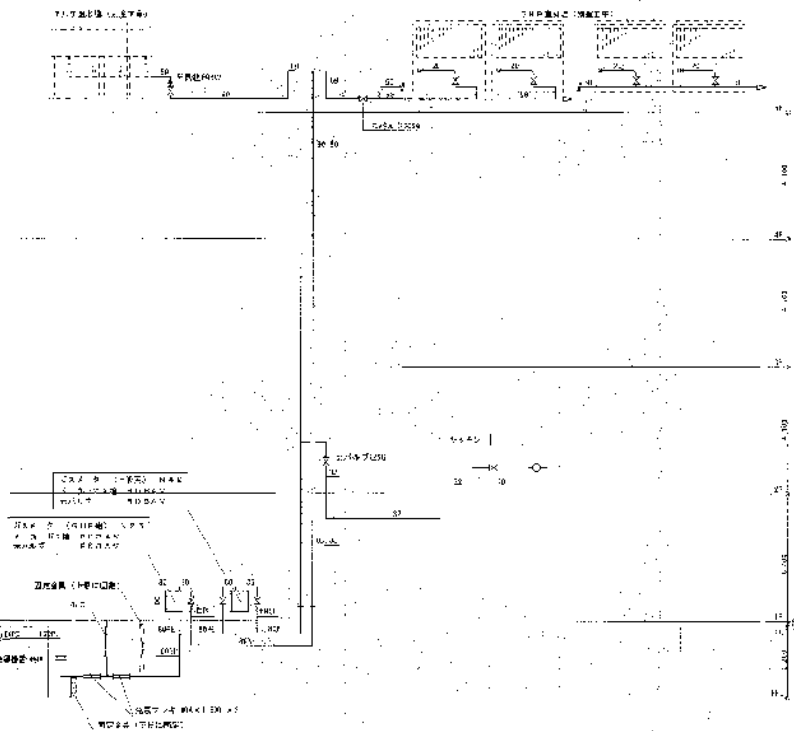
基礎工事

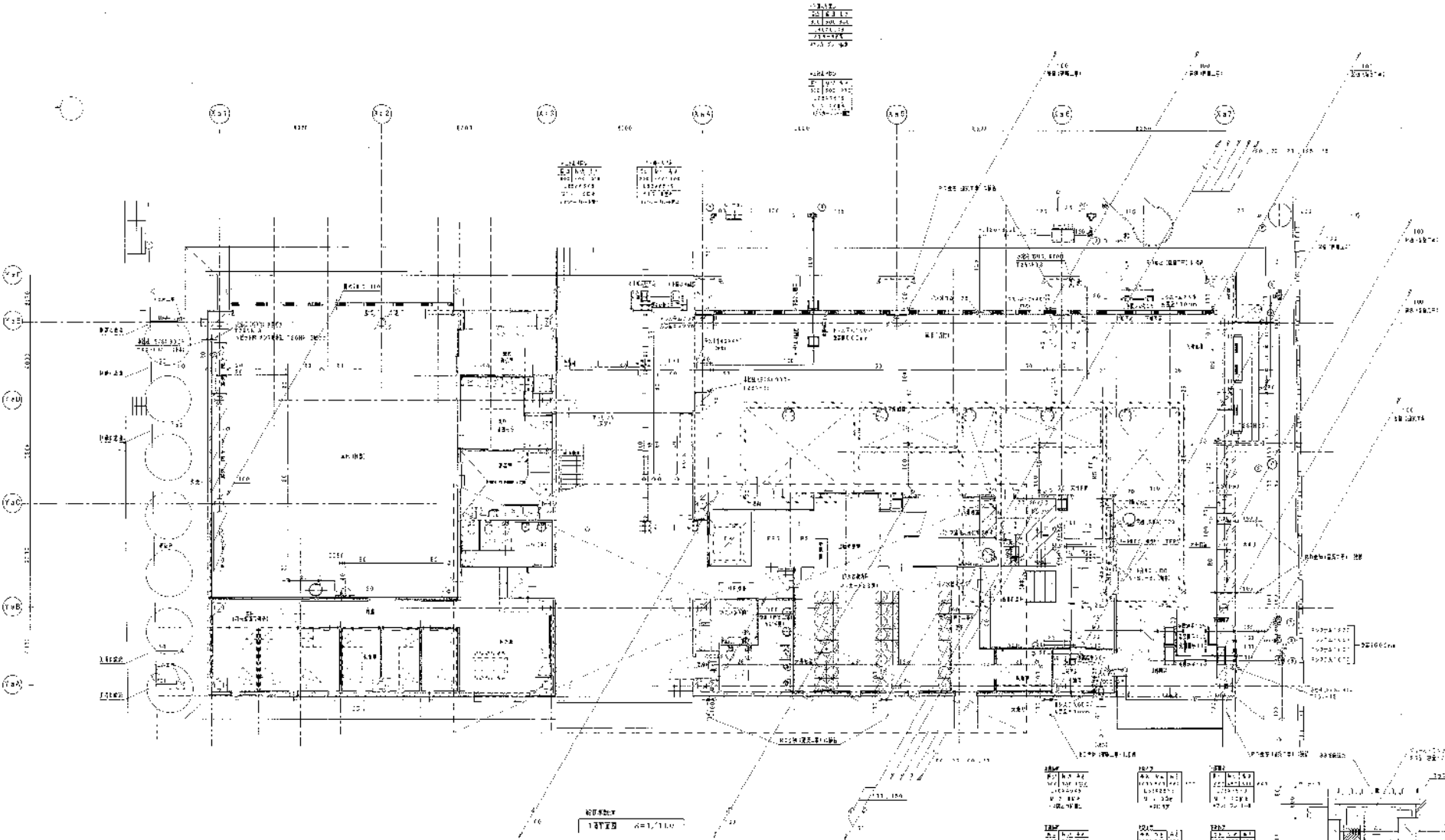
基礎工事

- 1 基礎の掘削と土留りの施工
 - 2 基礎のコンクリート打ち
- 基礎工事
- 1 基礎の掘削と土留りの施工
- 基礎工事
- 1 基礎の掘削と土留りの施工

工機表

機名	仕様	数量	単位	計
掘削機	1.5m	1	台	1
コンクリートポンプ車	10m	1	台	1
バックホウ	1.5m	1	台	1



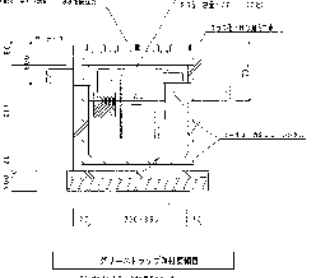
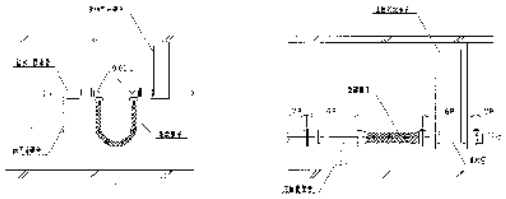


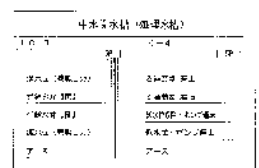
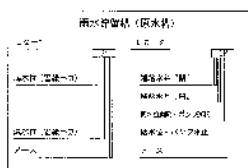
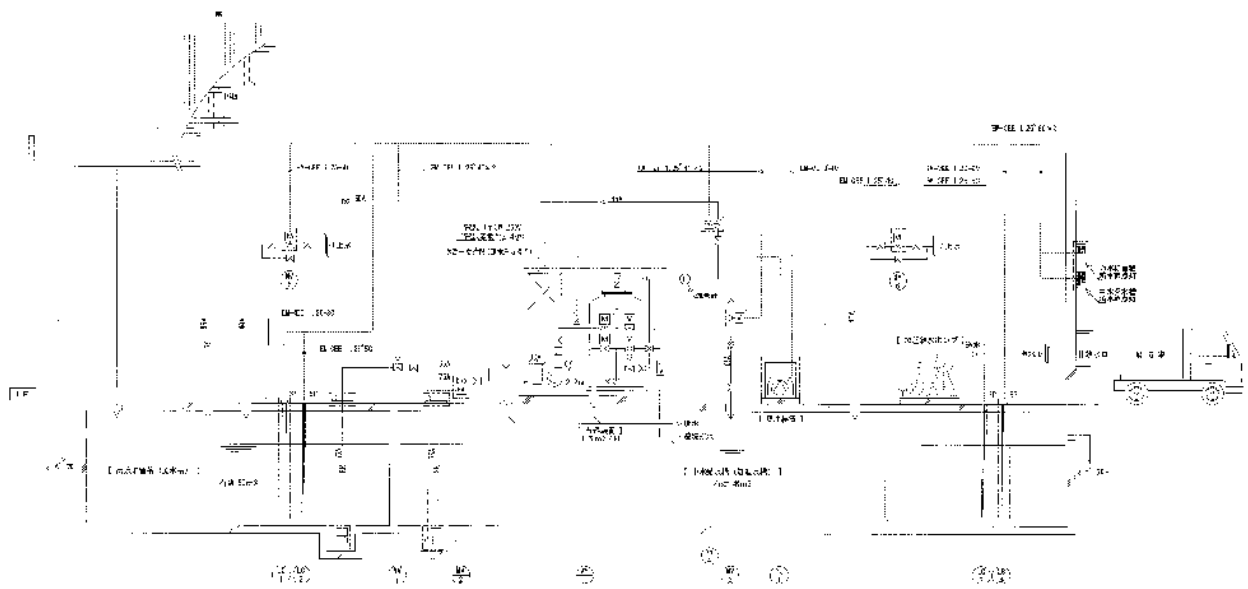
比例尺
1:100
1:200
1:500
1:1000

说明
1. 本图是根据设计任务书编制的。
2. 本图仅供参考，不作为施工依据。
3. 本图未尽事宜，请洽设计单位。

比例尺
1:100

说明
1. 本图是根据设计任务书编制的。
2. 本图仅供参考，不作为施工依据。
3. 本图未尽事宜，请洽设计单位。





装置仕様表

項目	W1	W2	W3	W4	備註
ろ過装置	○	×	○	○	
雨水貯留槽	○	×	×	○	
排水ポンプ	○	○	×	○	
中水貯留槽	○	○	×	○	

備註事項
 1. 本図は、(注)の仕様を前提とし、実際の仕様は、各機器の仕様書に基づき、必要に応じて変更される場合があります。
 2. 本図は、(注)の仕様を前提とし、実際の仕様は、各機器の仕様書に基づき、必要に応じて変更される場合があります。
 3. 本図は、(注)の仕様を前提とし、実際の仕様は、各機器の仕様書に基づき、必要に応じて変更される場合があります。
 4. 本図は、(注)の仕様を前提とし、実際の仕様は、各機器の仕様書に基づき、必要に応じて変更される場合があります。

設備表

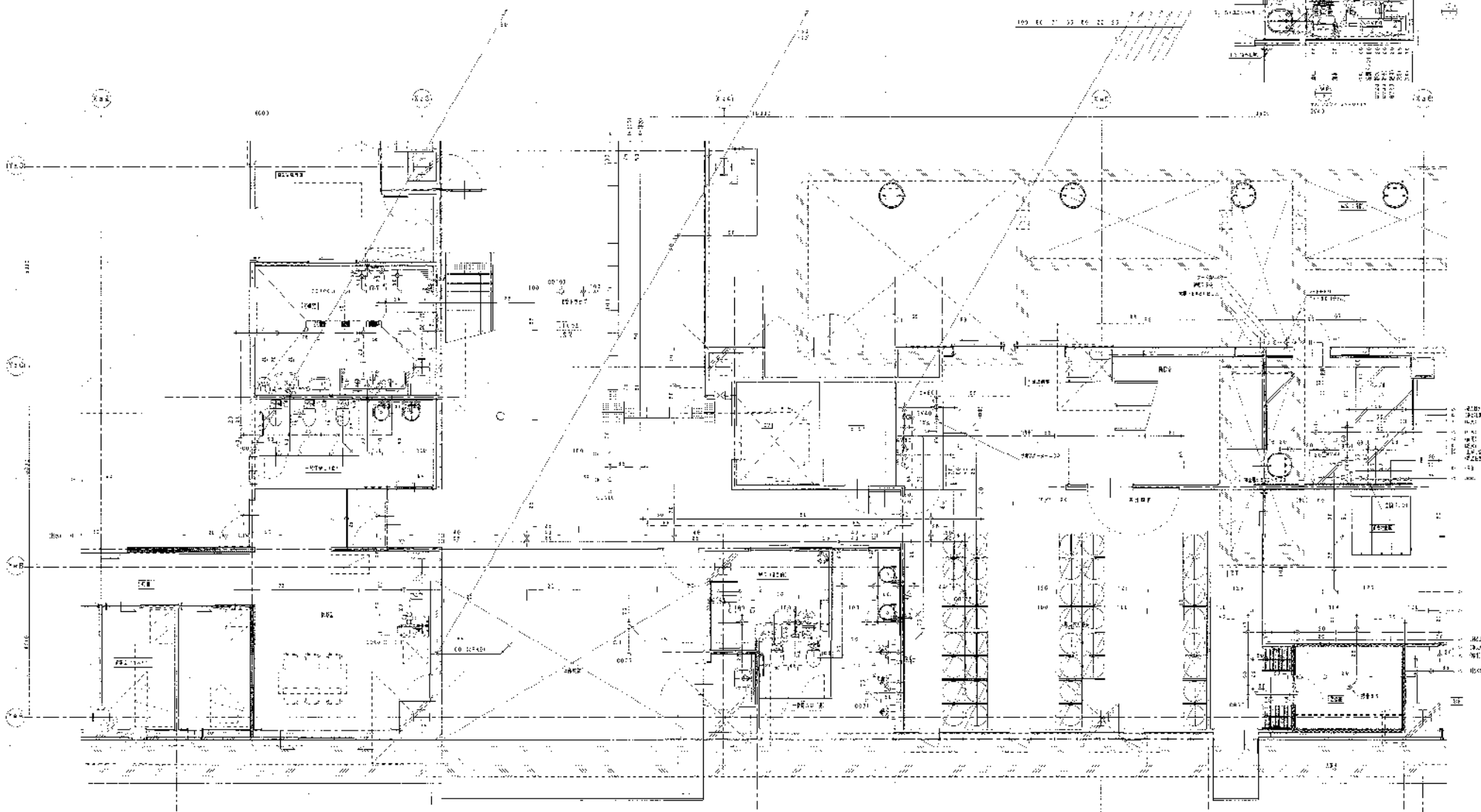
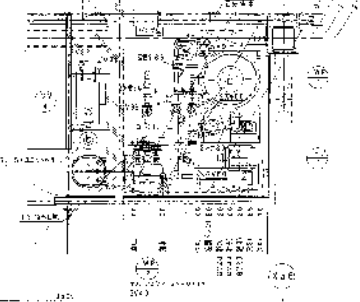
設備番号	設備名称	仕様	数量	単位
1	雨水貯留槽 (限水器)	容量: 1000L, 材質: SUS304, 仕様: 仕様書参照	1	台
2	中水貯留槽 (循環水処理)	容量: 1000L, 仕様: 仕様書参照	1	台
3	ろ過装置	仕様: 仕様書参照	1	台
4	排水ポンプ	仕様: 仕様書参照	1	台
5	中水貯留槽	仕様: 仕様書参照	1	台
6	ろ過装置	仕様: 仕様書参照	1	台
7	排水ポンプ	仕様: 仕様書参照	1	台

ろ過装置図面

比例尺 1:100
图号 00-000000

设计日期 2000.11.16

图例



比例尺 1:100
图号 00-000000

设计日期 2000.11.16

设计单位 某某设计院

设计日期 2000.11.16
图号 00-000000
比例尺 1:100