

仕 様 書

1. 業務名 岡山市埋蔵文化財センター清掃等業務委託
2. 履行場所 岡山市埋蔵文化財センター（岡山市中区網浜 8 3 4 - 1）
鉄筋コンクリート造 3 階建 延べ床面積：1895.79 m²
3. 清掃対象箇所及び床面積
対象箇所 : 別添平面図
床面積 : 1895.79 m²
ガラス面積 : 約 130 m²
4. 履行期間 令和7年4月1日から令和8年3月31日まで
5. 業務内容
【 清掃業務 】
 - ・ 定期清掃 （週 1 回：開館日に実施すること）
 - 1) 床面掃き、吸塵、必要に応じて磨きあげ
 - 2) 床面モップふきあげ
 - 3) 汚れ箇所の水ふき、必要に応じて洗剤ふき
 - 4) 受付、収蔵展示室、展示ケースのガラス汚れふき
 - 5) ソファ、ベンチ、カウンター、机上、椅子、窓ぎわ、電話機、消火器等のはたきとぞうきんかけ
 - 6) 便器、洗面器等の洗浄、ふきあげ
 - 7) トイレトペーパー、液体せっけん等の補充
 - 8) 汚物入れの処理、消毒
 - 9) 金具類の磨き
 - 1 0) 汚れ箇所の薬品によるシミ抜き
 - 1 1) ロッカー、キャビネット、ドア等のふきあげ
 - 1 2) くずかごの処理（所定の箇所に分別集積すること）
 - 1 3) 敷地内清掃（特に敷地内フェンス・建物沿いの清掃及びキュービクルフェンス内の清掃）
 - 1 4) 建物周辺の雑草除去、落ち葉、ゴミの処理（所定の箇所に分別集積すること）
 - 1 5) 塵芥の搬出
 - ・ 特別清掃 : 年間 2 回 日程に関しては別途協議のこと
 - 床のワックス洗浄処理
 - ガラス清掃
 - ブラインド清掃
 - 収蔵庫床面掃き、吸塵
 - 建物側溝内の溝掃除

・その他

トイレットペーパー・手洗い石鹸・ゴミ袋等消耗品及び清掃用具等は、請負者負担とする

清掃用具等は、清掃時に搬入、清掃後は、持って帰りセンター内に置かないこと

不明な点については、センター職員に照会・協議のこと

【一般廃棄物の収集運搬業務】

岡山市埋蔵文化財センターの運用に伴う一般廃棄物の収集運搬処理を行う。一般廃棄物は、センター内の所定の箇所に分別集積した物を適正な処理が確保される処理施設に適正に運搬処理すること。

- | | |
|--------|------------|
| ・可燃ゴミ | 週 2 回 |
| ・不燃ゴミ | 週 1 回 |
| ・資源ゴミ | 適時 (月 1 回) |
| ・段ボール等 | 隔週 1 回 |

各種廃棄物の回収曜日と時間帯については、別途協議のうえ定める。

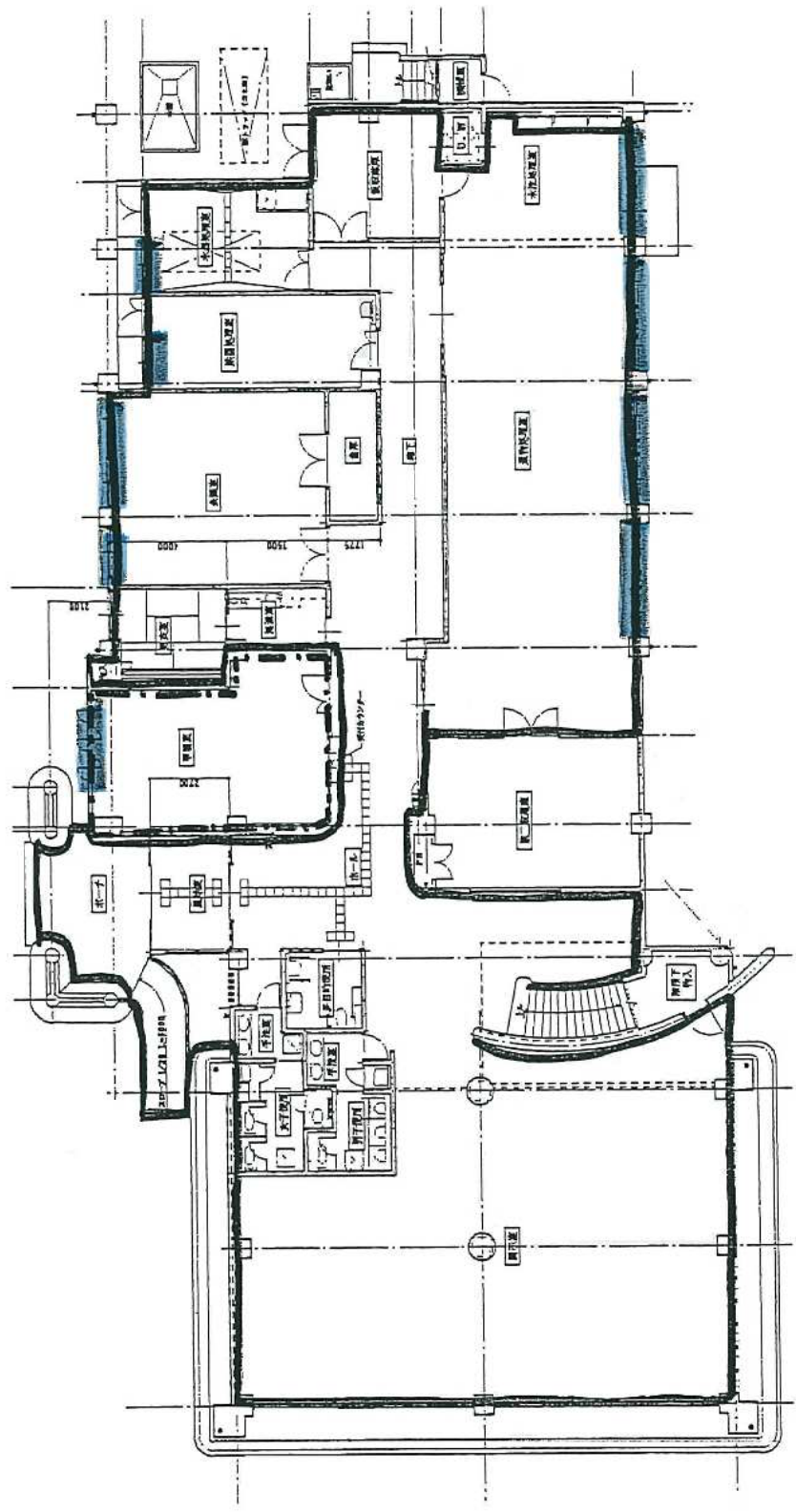
6. 清掃作業の心得

- 1 清掃作業員は、常に服装を正し、言葉並びに態度を良くし他人に不快感を与えないようにすること。
- 2 作業員は、業務上知り得たセンターの業務に関する事項を他に漏らしてはならない
- 3 作業員は、盗難並びに火災の予防に留意し、作業終了の際には窓、扉の施錠、火気取締及び消灯をすること。
- 4 作業員は、作業中に器物を破損したとき、又は破損を発見したときは、速やかに届け出ること。
- 5 作業員は、清潔かつ衛生的に清掃を行い、合わせてセンターの美観に十分注意をすること。

清 掃 作 業 範 囲 及 び 床 材

区 分	清掃場所	床 材
屋 外	玄 関 出入口 風 除 室 建物周辺雑草除去及び清掃 側溝内の溝掃除（特別清掃）	角磁器質タイル 角磁器質タイル 角磁器質タイル
1 階	ホール 廊下及び階段 展 示 室 図書コーナー 事 務 室（特別清掃のみ） 休憩室 湯沸室 会 議 室 鉄器処理室 木器処理室 仮収蔵室 遺物処理室 水洗室 便 所	ビニール床シート張り ビニール床シート張り ビニール床シート張り ビニール床シート張り ビニール床シート張り 畳敷き：一部強化緑甲板張り ビニール床シート張り ビニール床シート張り 合成樹脂塗床 合成樹脂塗床 防塵塗料塗り ビニール床シート張り 合成樹脂塗床 ビニール床シート張り
2 階	研究室（特別清掃のみ） 図面整理室（特別清掃のみ） 書 庫 廊下及び階段 写 場 便 所 収蔵庫（特別清掃：ワックスなし）	ビニール床タイル張り ビニール床タイル張り ビニール床シート張り ビニール床シート張り ビニール床シート張り ビニール床シート張り
3 階	収蔵庫（特別清掃：ワックスなし） 階 段	
ガラス （特別清掃）	屋内ガラス 展示室 事務室 第2収蔵庫 屋外ガラス（別紙図面参照）	
ブラインド （特別清掃）	1階 事務室・会議室・鉄器処理室 木器処理室・水洗室・ 遺物処理室 2階 研究室・書庫・図面整理室	

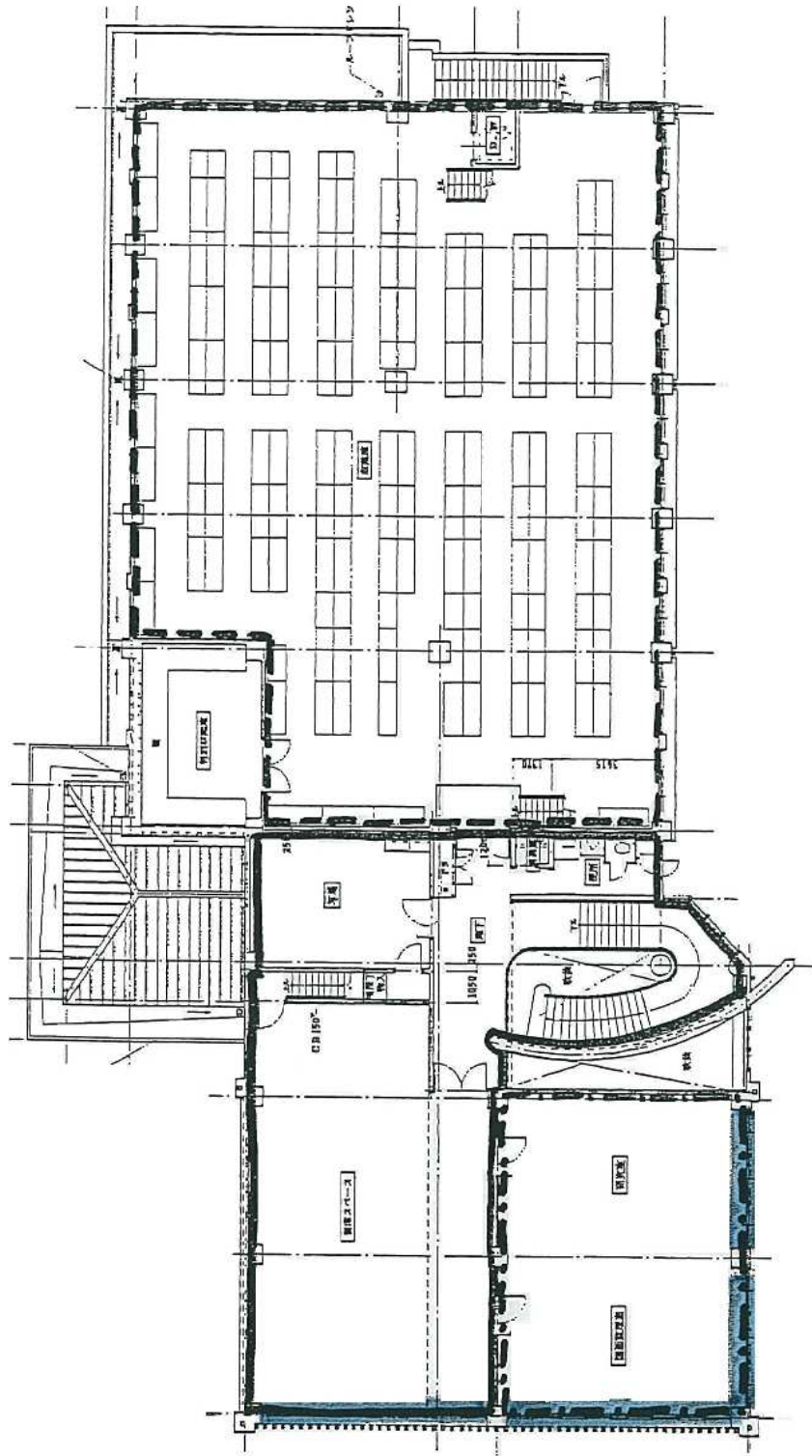
Fig.1



- 定期清掃及び特別清掃対象箇所
- - - 特別清掃対象箇所(ワックスあり)
- ブラインド位置

1 階平面図

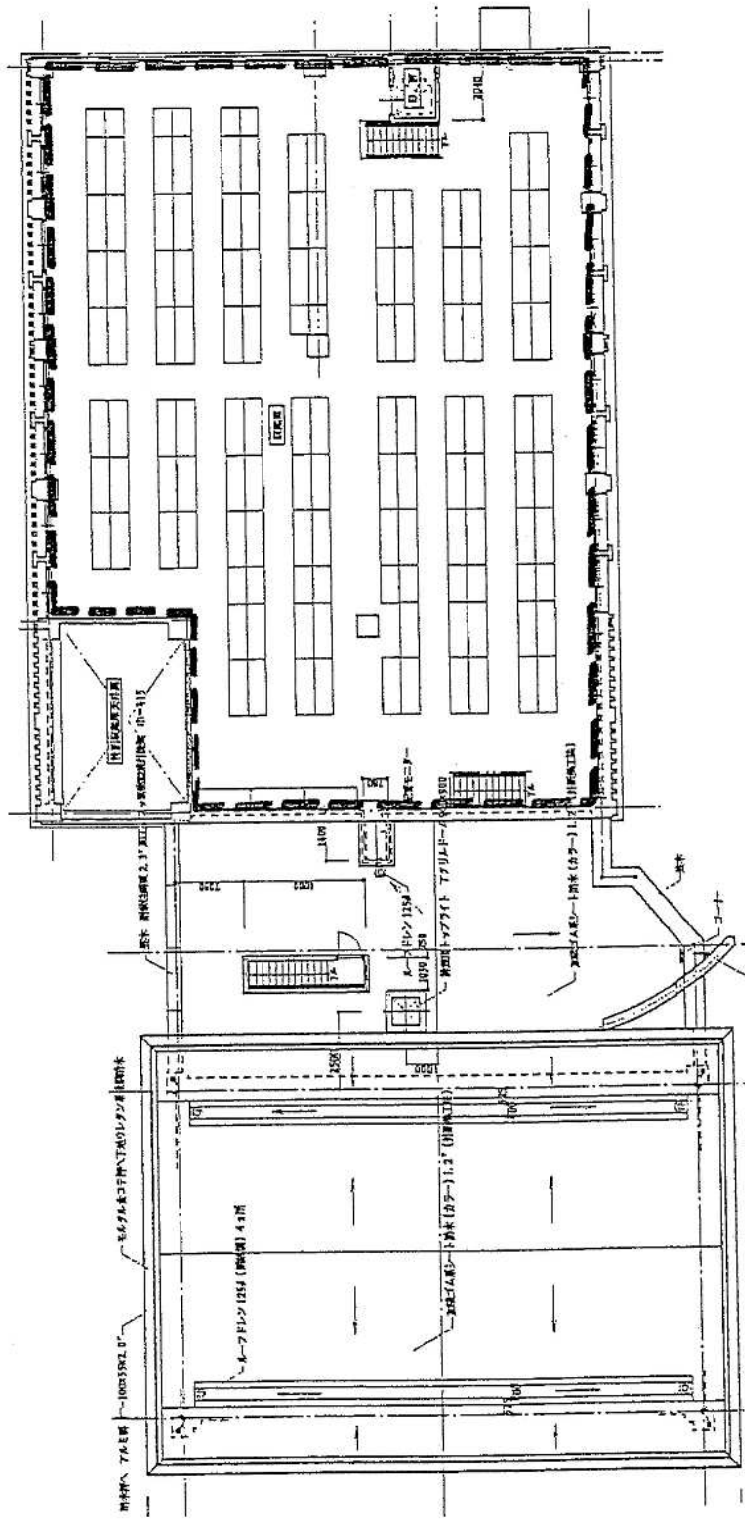
Fig.2



- 定期清掃及び特別清掃対象箇所
- - - 特別清掃対象箇所(フックスあり)
- · - 特別清掃対象箇所(フックスなし)
- ブラインド位置

2 階 平 面 図

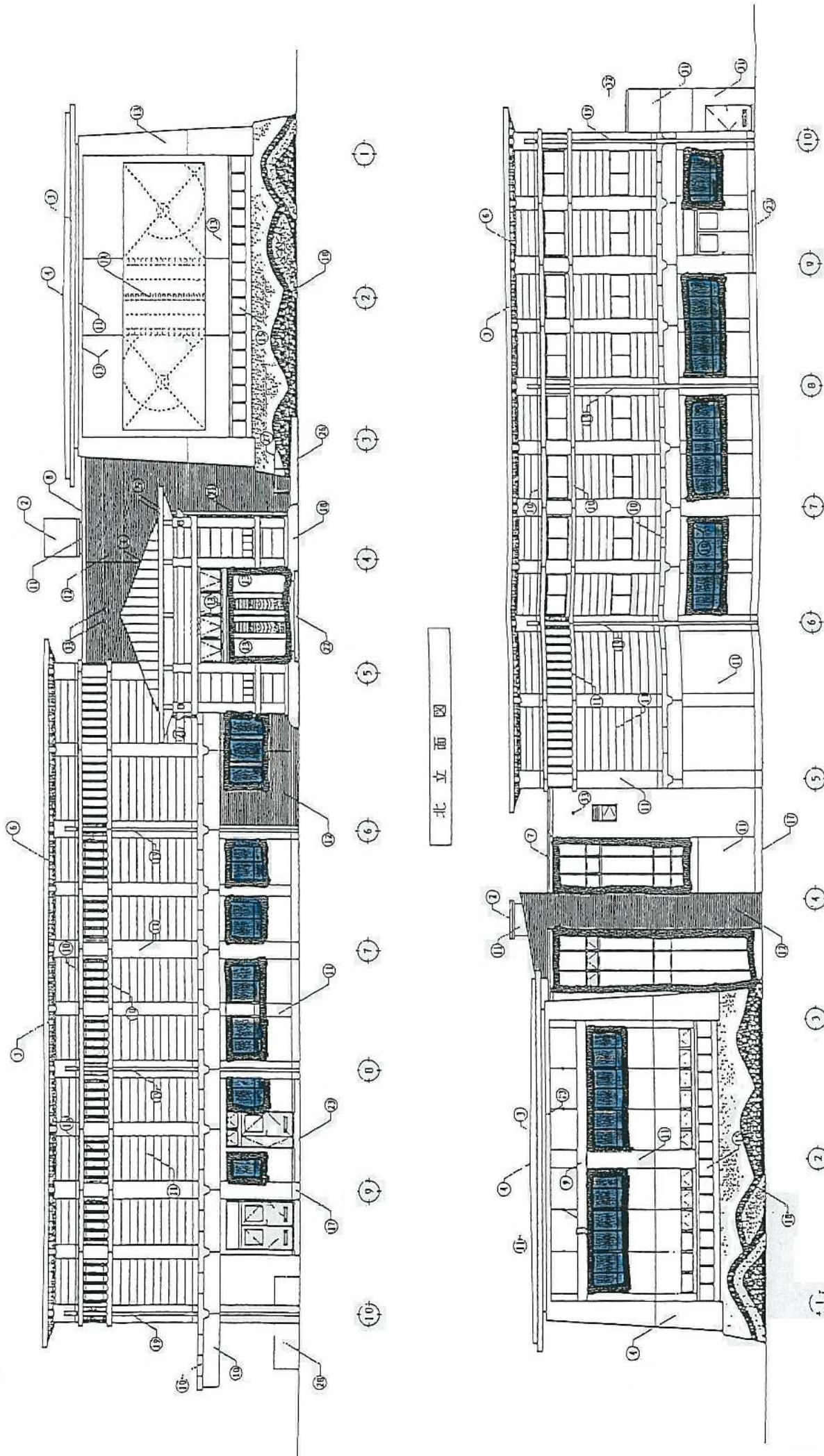
Fig.3



3 階 平 面 図

--- 特別清掃対象箇所(ワックスなし)

Fig.4

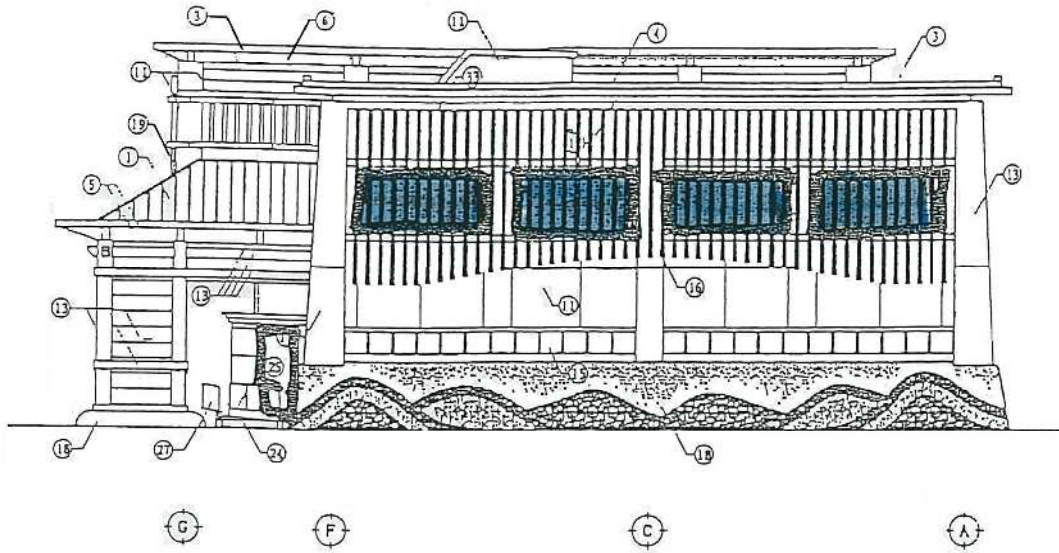


北立面图

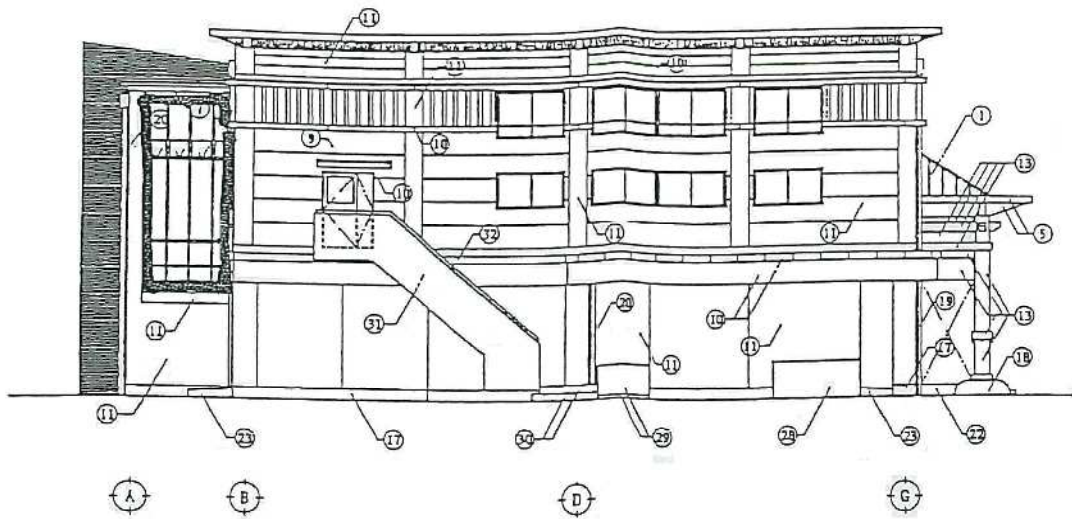
南立面图

■ ブラインド位置
 — ガラス清掃対象箇所

Fig.5



西立面図



東立面図



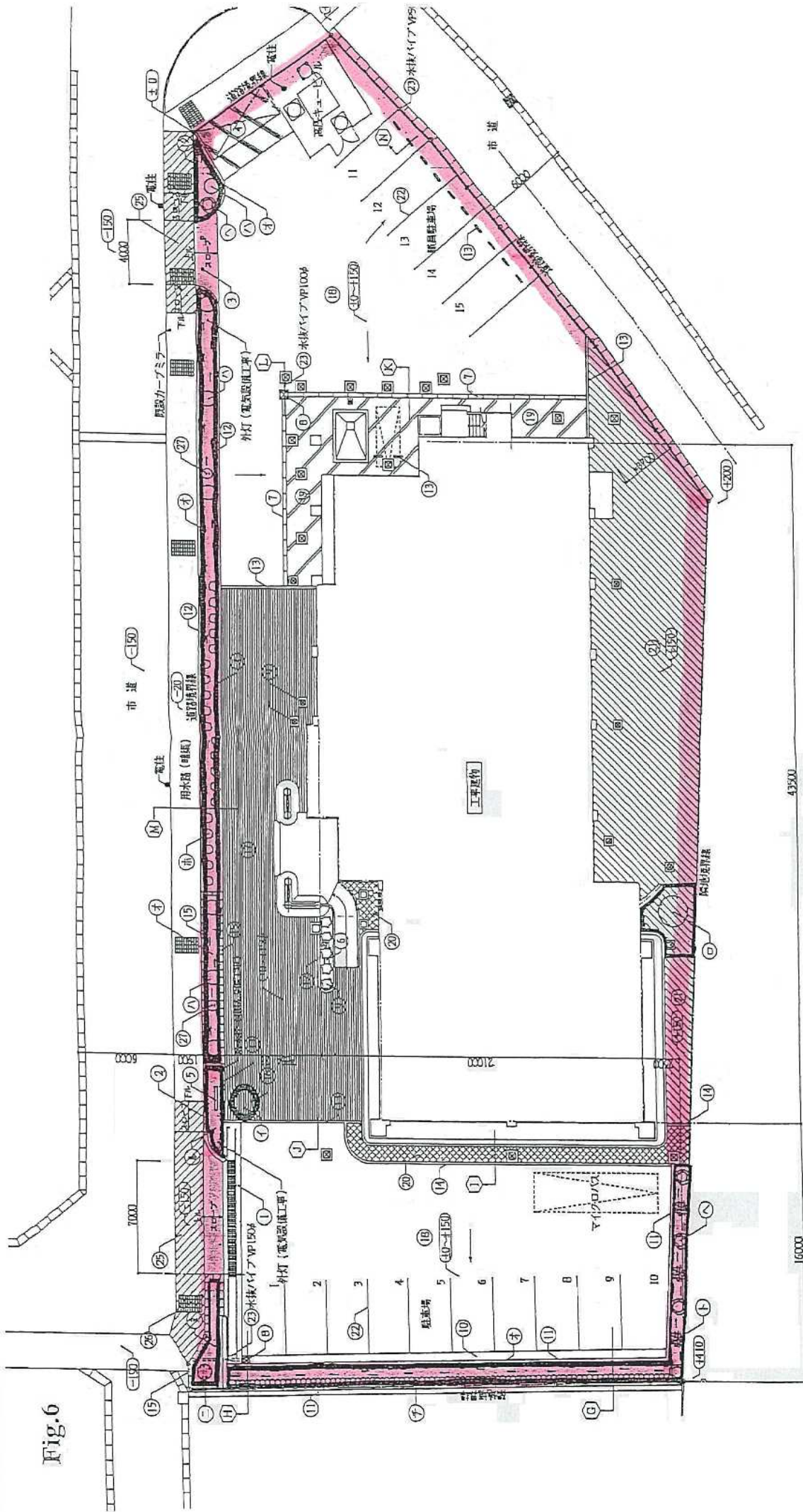
 ブラインド位置
 ガラス清掃対象箇所

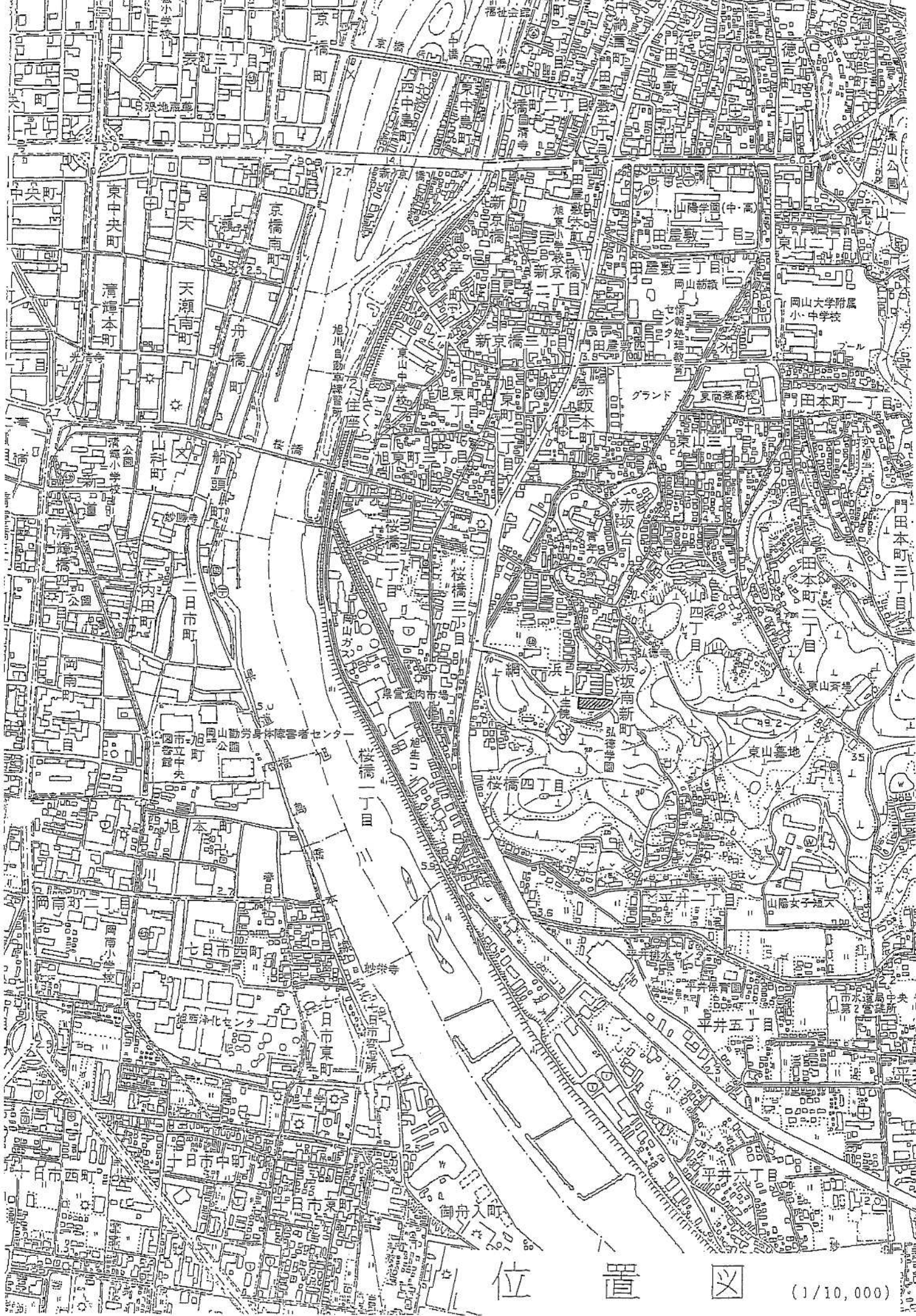
Fig.6



敷地内清掃 (定期清掃時)
敷地内フェンス・建物沿い、④・キューピカフェンス内の境界周辺等を念入り

側溝内部 (特別清掃時)
ゴミ、堆積物の除去等

外構配置



位置図

(1/10,000)