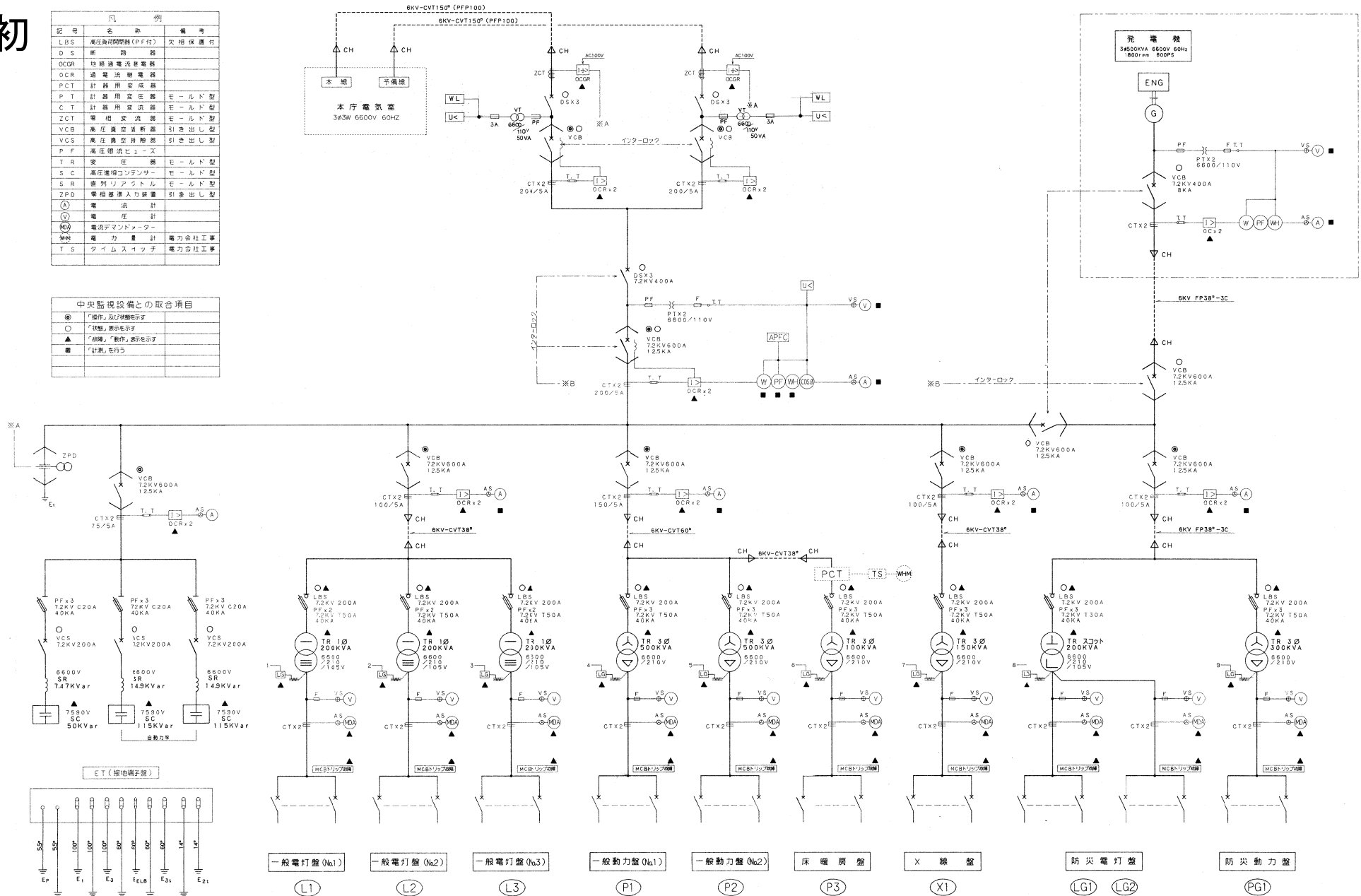


単線結線図・変圧器設備容量

当初

記号	名称	備考
LBS	低圧負荷開閉器(PF付)	欠相保護付
D	断 路 器	
OCGR	地漏過電流遮断器	
OCR	過電流遮断器	
PCT	計測用変圧器	
P	計測用変圧器	モールド型
C	計測用変圧器	モールド型
ZCT	零相変流器	モールド型
VCB	高圧真空遮断器	引き出し型
VCS	高圧真空計断器	引き出し型
P	高圧保相ヒューズ	
T	変圧器	
R	変圧器	モールド型
S	高圧消弧コイルセンサ	モールド型
S	高圧消弧コイル	モールド型
ZFO	零相短絡入力装置	引き出し型
④	電 圧 計	
④⑤	電圧ディマンド回路	
計測	電 量 計	電力会社工事
T	タイムスイッチ	電力会社工事

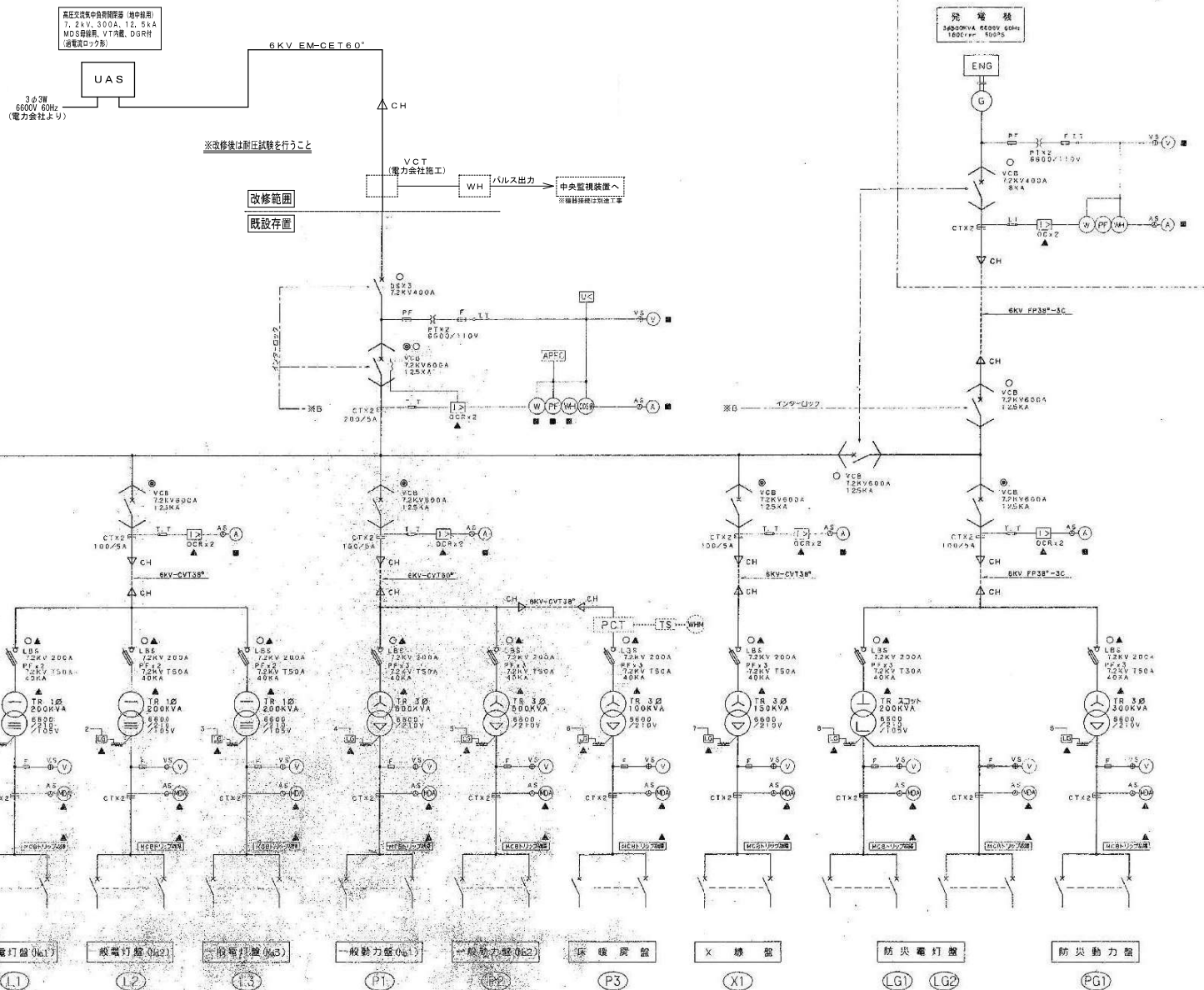
中央監視設備との取合項目	
◎	「操作」及び状態を示す
○	「状態」表示を示す
▲	「故障」「動作」表示を示す
■	「計測」を行う



改修後

[illegible]

◎	「操作」及び状態を示す	
○	「状態」表示を示す	
▲	「故障」、「動作」表示を示す	
■	「計測」を行う	



工事名	岡山市保健福祉会館受電設備ほか改修工事		
図面名	受変電設備 単線結線図	縮尺	—
NO.	E / 08	岡山市 総務局 新庁舎整備課	令和3年7月