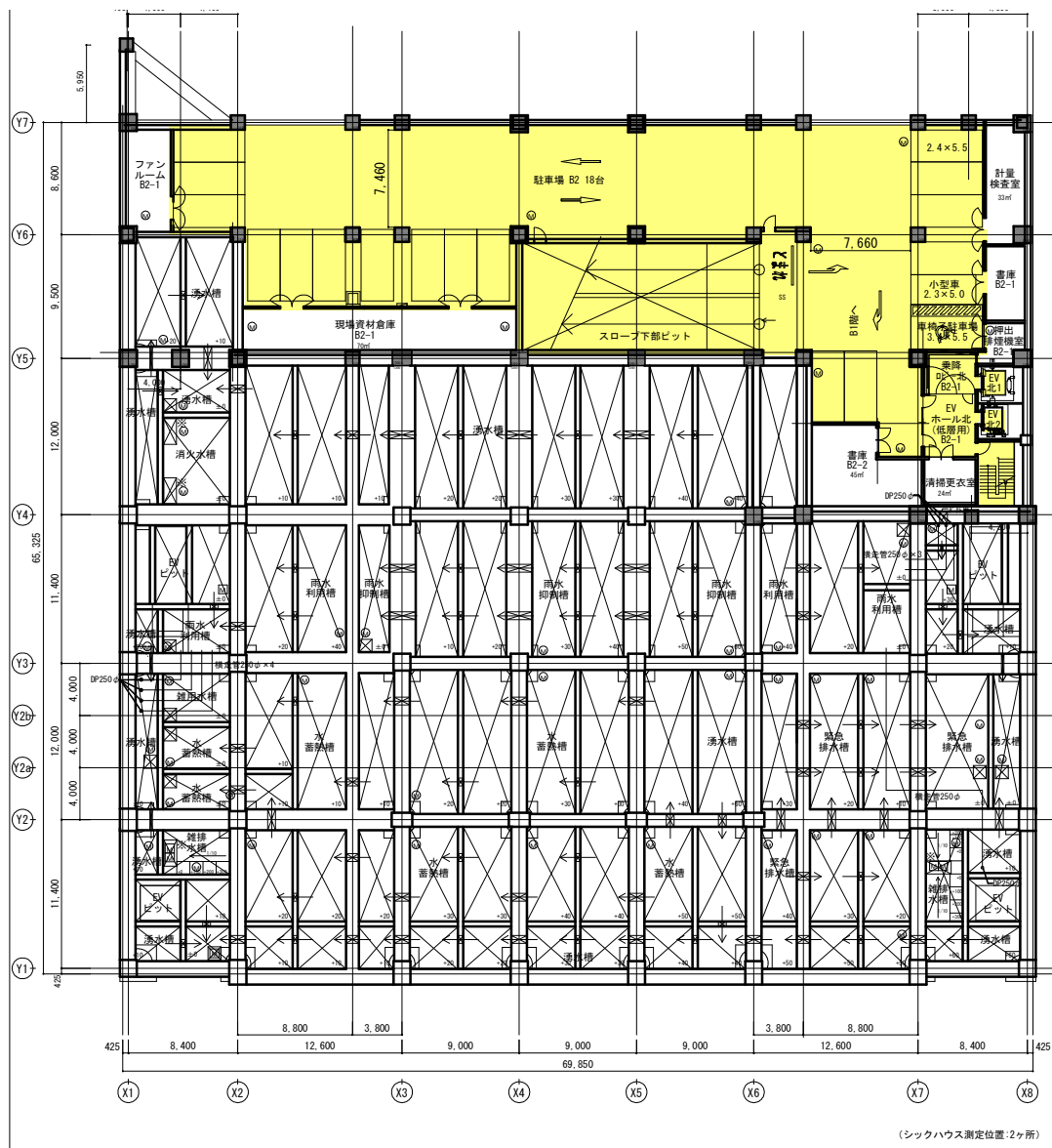


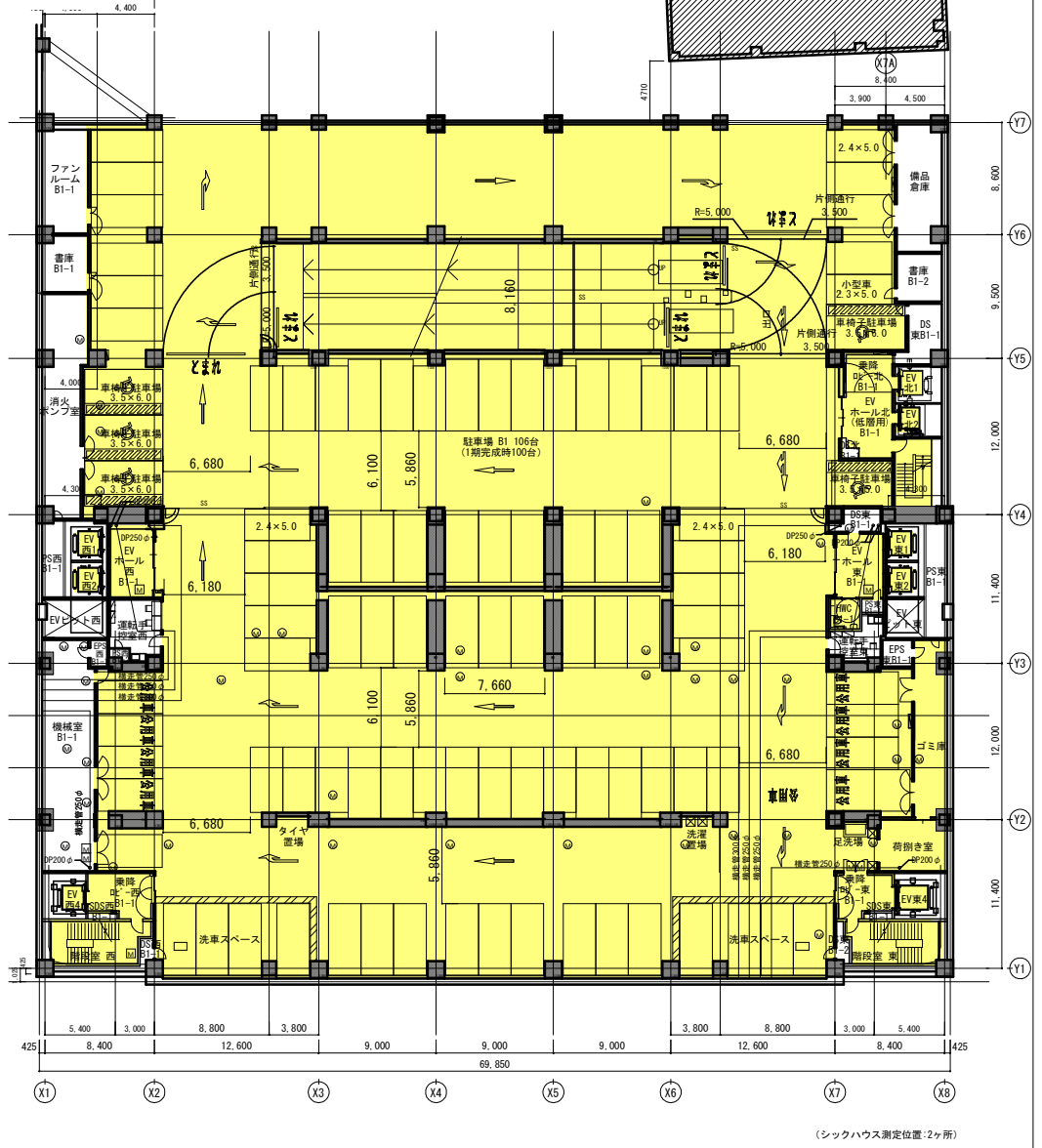
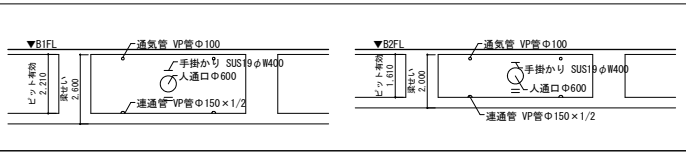
【清掃別紙 4】新庁舎受託者屋内清掃箇所図  
屋内の黄色部分が日常清掃対象範囲。  
施工中のため、変更になる場合がある。



地下2階平面図

**ビッド凡例**

- 人通孔600φ、タラップ、通気管100φ×2、通気管150φ VP管半割り
- 通気管100φ×2、通気管150φ VP管半割り×2
- 釜増 特記なきはW1000×D1000×H600 ※印のものはW2000×D1000×H600
- 手掛かり SUS φ19 W400
- 耐圧壁の増し打ち高さ
- マンホール 600φ
- タラップ、上部マンホール 600φ
- 化粧マンホール 600×600
- タラップ、上部床下点検口 600×600
- 防臭マンホール 1200×600 (蓋2枚)
- 上部防臭マンホール 1200×600



地下1階平面図

**ビッド凡例**

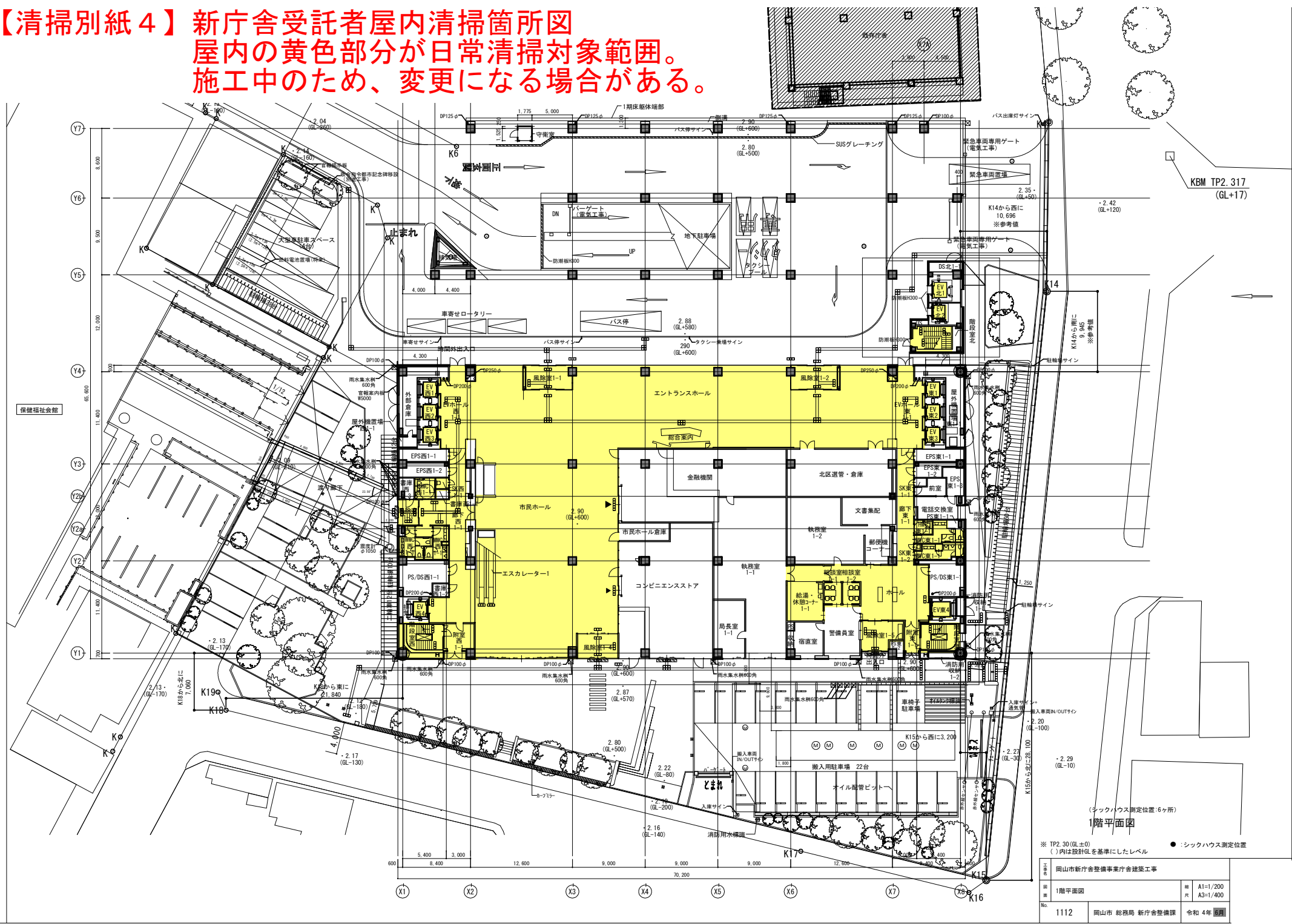
- 雨水利用槽 308.17
- 水蓄熱槽 901.77
- 雨水排水槽 340.97
- 緊急排水槽 339.17
- 雑排水槽 西: 20.47 東: 23.47
- 雑用水槽 31.67
- 消火水槽 33.87

● : シックハウス測定位置

TN/Y=▲0.37

|     |                  |                |                      |
|-----|------------------|----------------|----------------------|
| 所在地 | 岡山市新庁舎整備事業庁舎建築工事 |                |                      |
| 図面  | 地下2階・地下1階平面図     | 縮尺             | A1=1/200<br>A3=1/400 |
| No. | 1111             | 岡山市 総務局 新庁舎整備課 | 令和 4年 図              |

【清掃別紙 4】新庁舎受託者屋内清掃箇所図  
屋内の黄色部分が日常清掃対象範囲。  
施工中のため、変更になる場合がある。

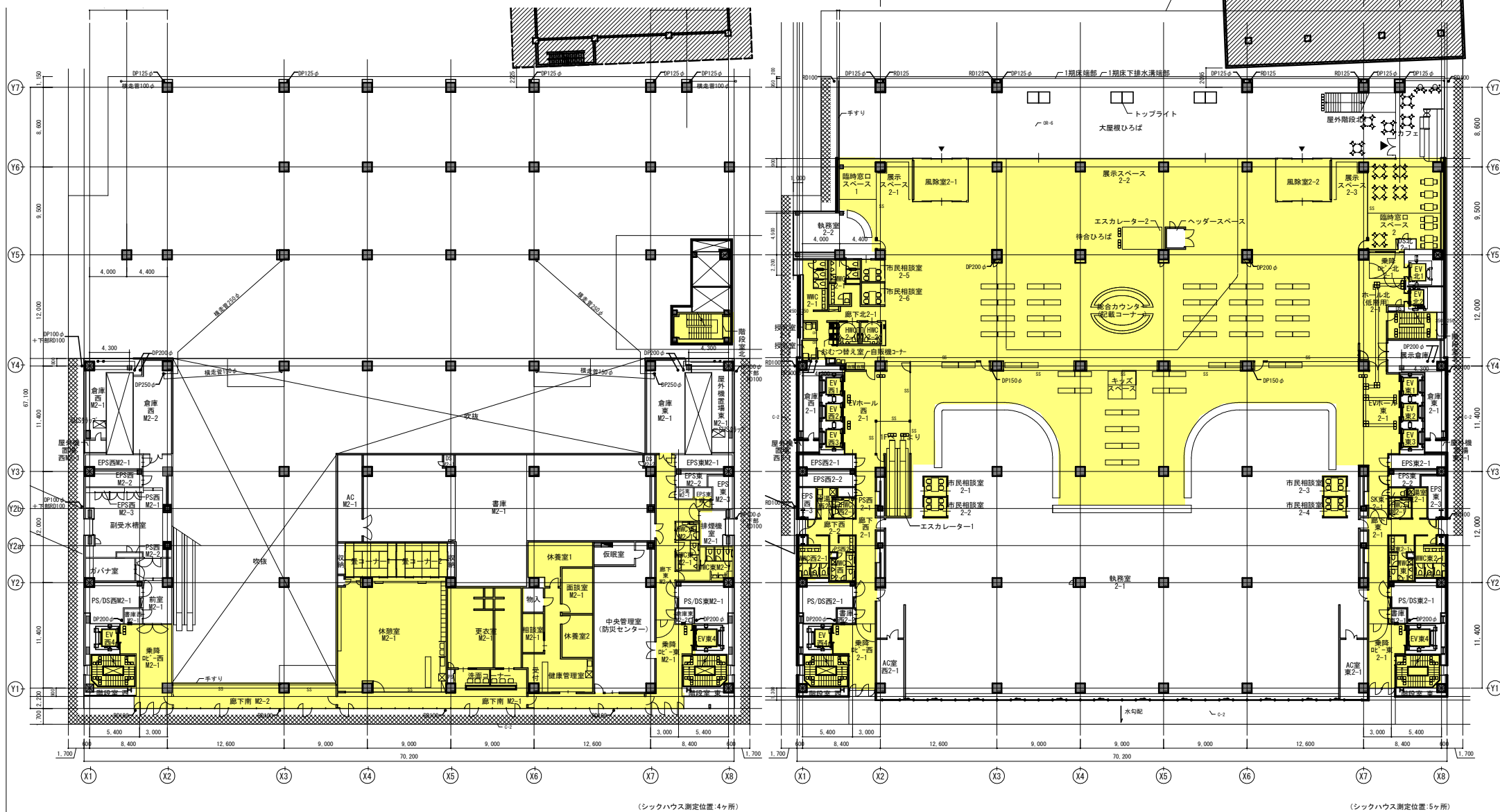


(シックハウス測定位置:6ヶ所)  
1階平面図

※ TP2.30 (GL±0)  
( )内は設計GLを基準にしたレベル  
● :シックハウス測定位置

|                  |       |                |                      |
|------------------|-------|----------------|----------------------|
| 岡山市新庁舎整備事業庁舎建築工事 |       |                |                      |
| 図名               | 1階平面図 | 縮尺             | A1=1/200<br>A3=1/400 |
| No.              | 1112  | 岡山市 総務局 新庁舎整備課 | 令和 4年 8月             |

新庁舎受託者屋内清掃箇所図  
 屋内の黄色部分が日常清掃対象範囲。  
 施工中のため、変更になる場合がある。



中2階(法2階)平面図

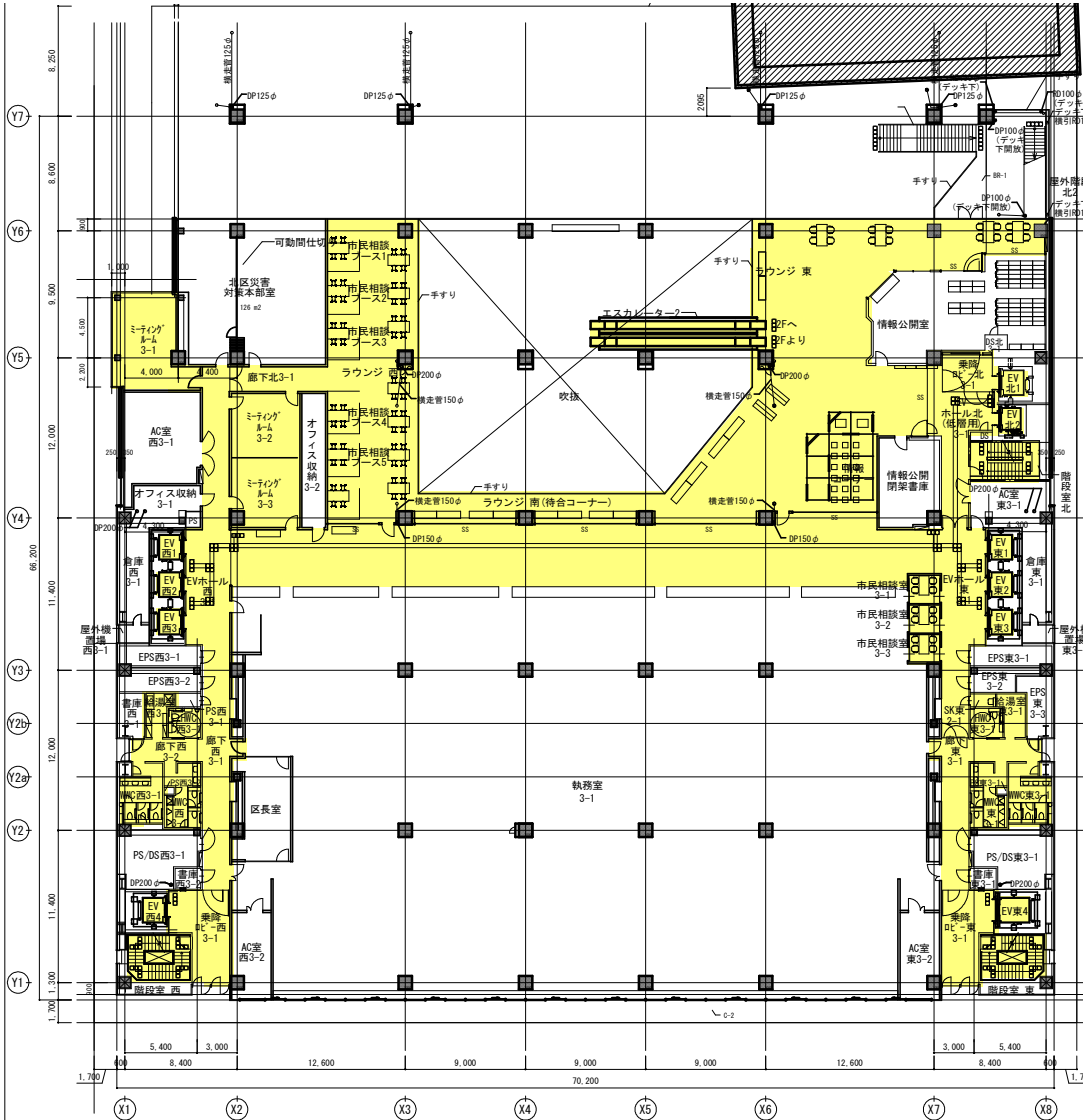
2階(法3階)平面図

● : シックハウス測定位置  
※ ( ) は法定階

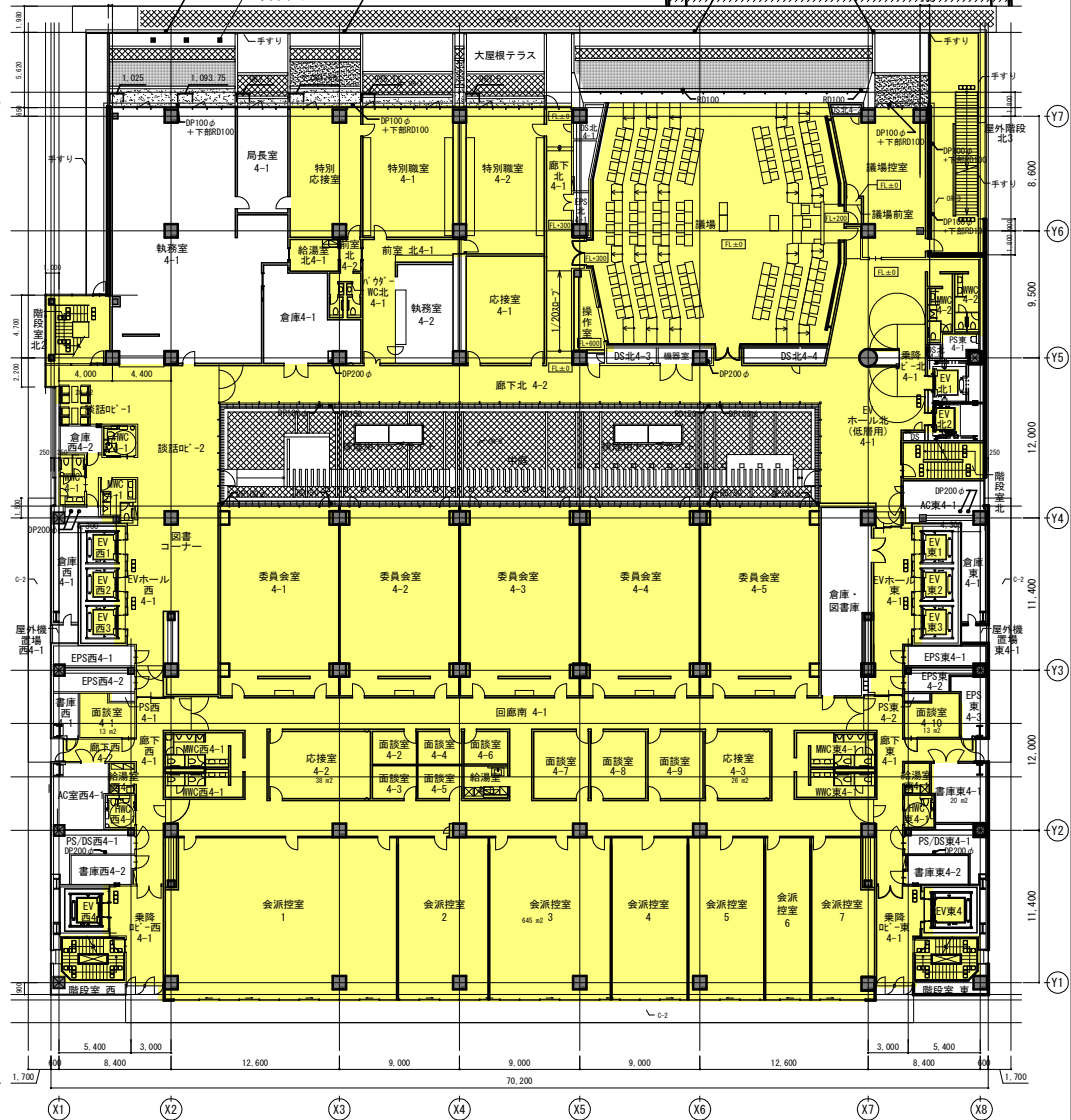


|     |                     |                |                    |
|-----|---------------------|----------------|--------------------|
| 工事名 | 岡山市新庁舎整備事業庁舎建築工事    |                |                    |
| 図面  | 中2階(法2階)・2階(法3階)平面図 | 階尺             | A1=1/20<br>A3=1/40 |
| No. | 1113                | 岡山市 総務局 新庁舎整備課 | 令和 4年 6            |

【清掃別紙 4】新庁舎受託者屋内清掃箇所図  
屋内の黄色部分が日常清掃対象範囲。  
施工中のため、変更になる場合がある。



3階(法4階)平面図



4階(法5階)平面図

(シックハウス測定位置:4ヶ所)

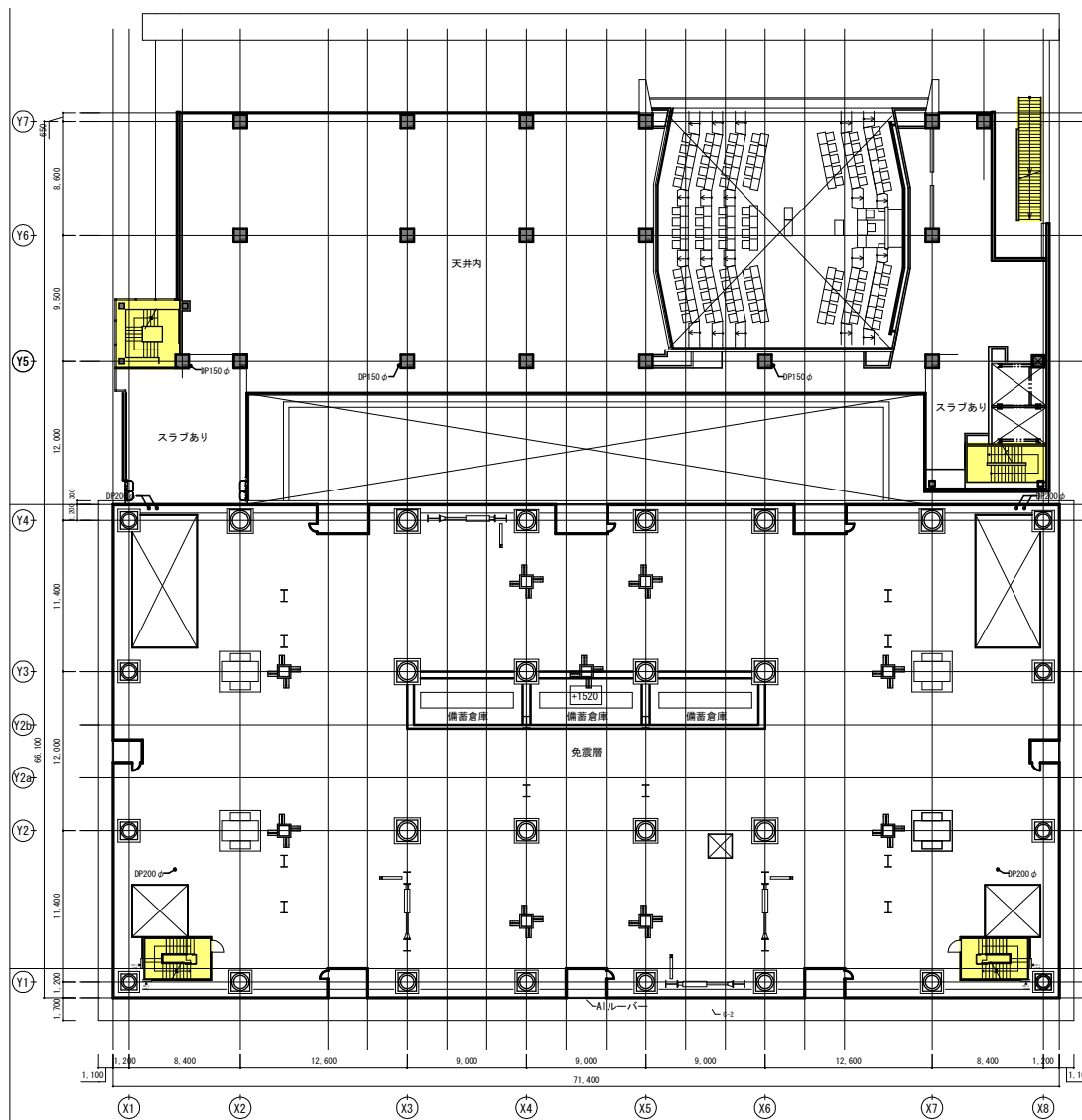
(シックハウス測定位置:7ヶ所)

●:シックハウス測定位置  
※( )は法定値

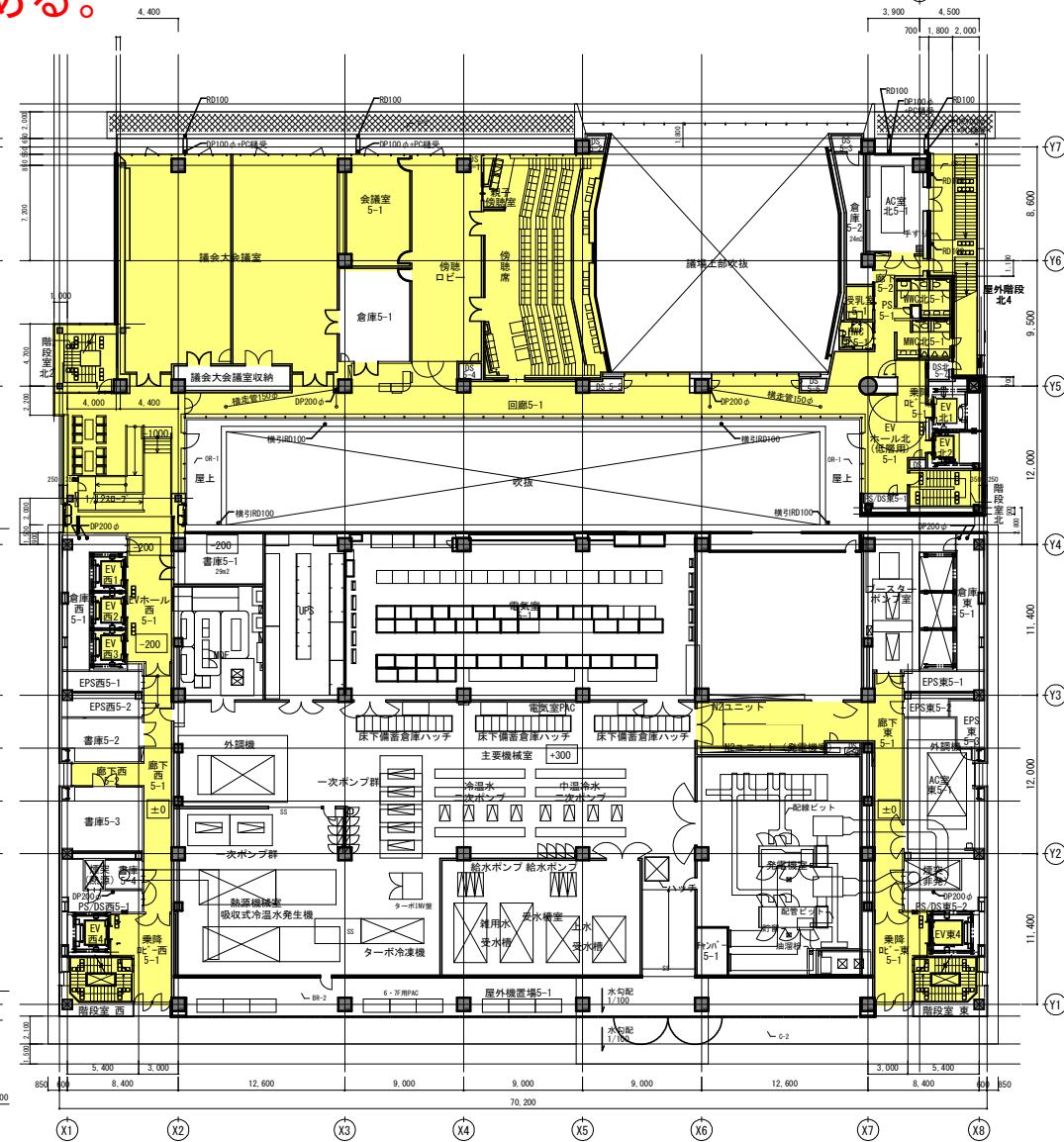


|                  |                    |                |                      |
|------------------|--------------------|----------------|----------------------|
| 岡山市新庁舎整備事業庁舎建築工事 |                    |                |                      |
| 図                | 3階(法4階)・4階(法5階)平面図 | 縮尺             | A1=1/200<br>A3=1/400 |
| No.              | 1114               | 岡山市 総務局 新庁舎整備課 | 令和 4年 図面             |

新庁舎受託者屋内清掃箇所図  
 屋内の黄色部分が日常清掃対象範囲。  
 施工中のため、変更になる場合がある。



免震層平面図



5階(法6階)平面図

(シックハウス測定位置:5ヶ所)

● :シックハウス測定位置  
※ ( ) は法定階

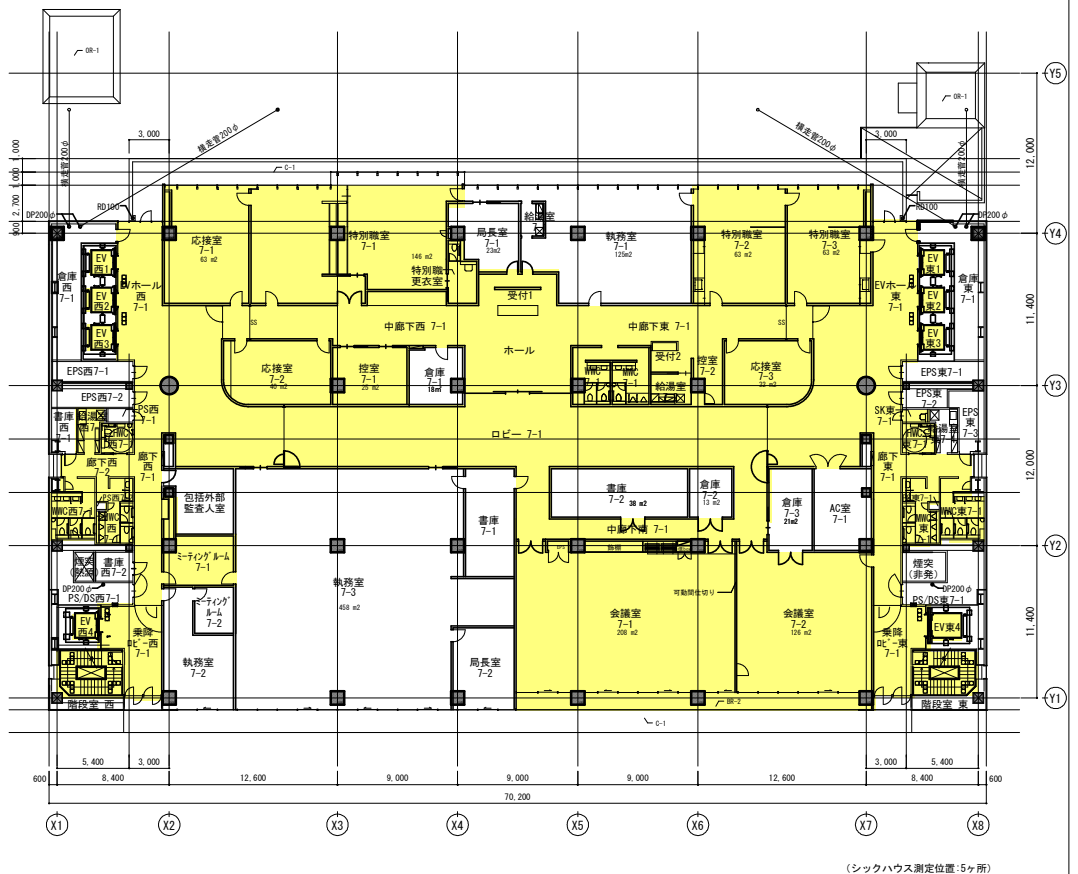
TN/Y=▲0.37°

|                    |      |                |  |            |                      |
|--------------------|------|----------------|--|------------|----------------------|
| 工事名                |      |                |  | ※ ( ) は法定附 |                      |
| 岡山市新庁舎整備事業庁舎庁舎建築工事 |      |                |  |            |                      |
| 図面                 |      | 免震層・5階(法6階)平面図 |  | 縮尺         | A1=1/200<br>A3=1/400 |
| No.                | 1115 | 岡山市 総務局 新庁舎整備課 |  | 令和 4年      | 6月                   |

【清掃別紙 4】 新庁舎受託者屋内清掃箇所図  
屋内の黄色部分が日常清掃対象範囲。  
施工中のため、変更になる場合がある。



6階 (法7階) 平面図



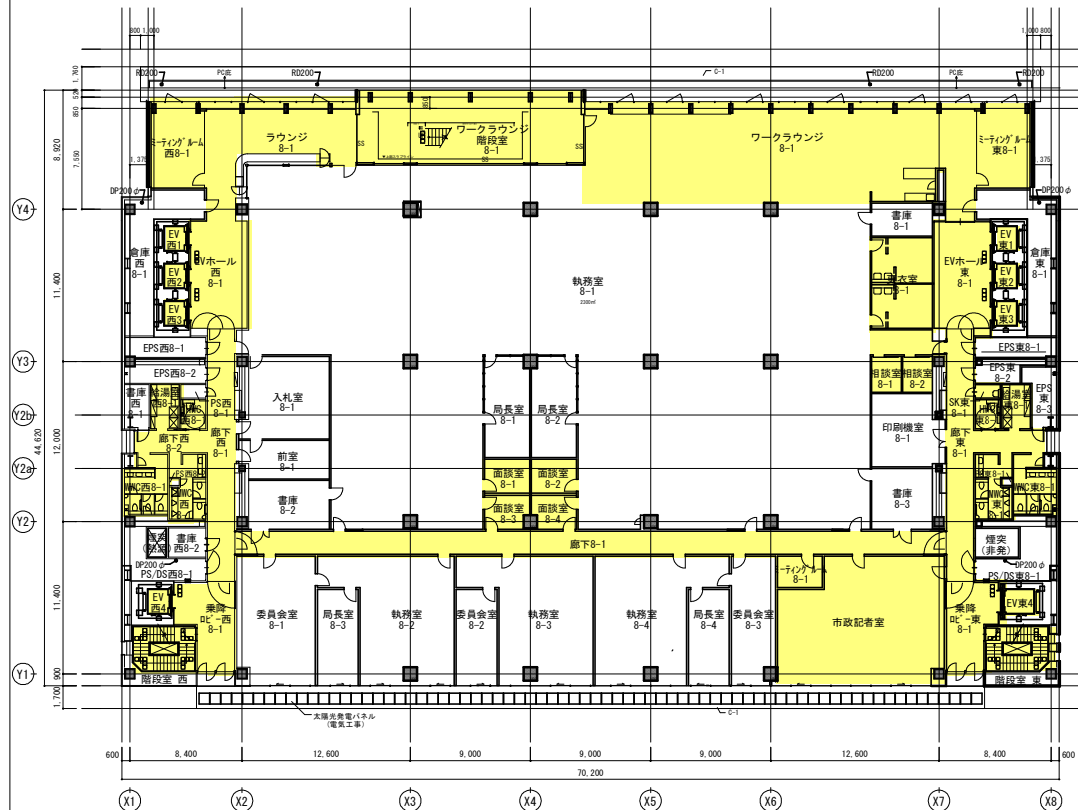
7階 (法8階) 平面図

● : シックハウス測定位置  
※ ( ) は法定階

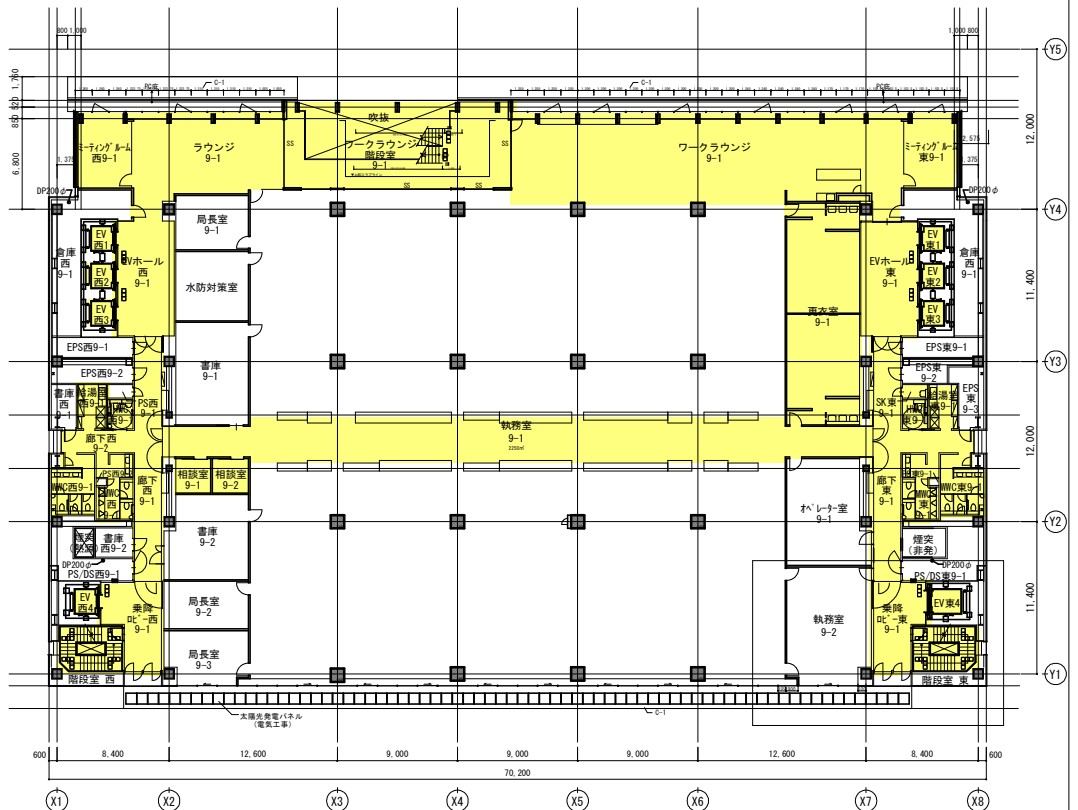
TN/Y=▲0.37

|                  |                       |                |                      |
|------------------|-----------------------|----------------|----------------------|
| 岡山市新庁舎整備事業庁舎建築工事 |                       |                |                      |
| 図面               | 6階 (法7階)・7階 (法8階) 平面図 | 縮尺             | A1=1/200<br>A3=1/400 |
| No.              | 1116                  | 岡山市 総務局 新庁舎整備課 | 令和 4年 図面             |

【清掃別紙 4】 新庁舎受託者屋内清掃箇所図  
屋内の黄色部分が日常清掃対象範囲。  
施工中のため、変更になる場合がある。



8階 (法9階) 平面図



9階 (法10階) 平面図

(シックハウス測定位置:7ヶ所)

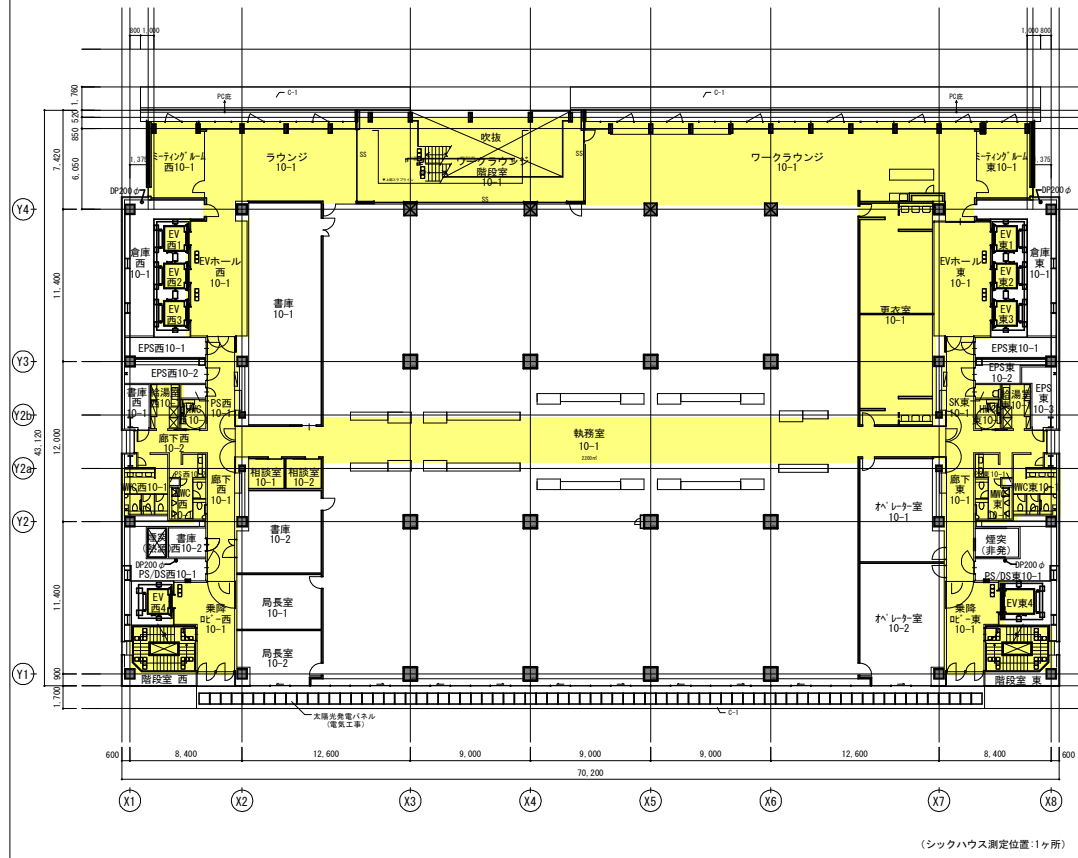
(シックハウス測定位置:2ヶ所)

● :シックハウス測定位置  
※ ( ) は法定階

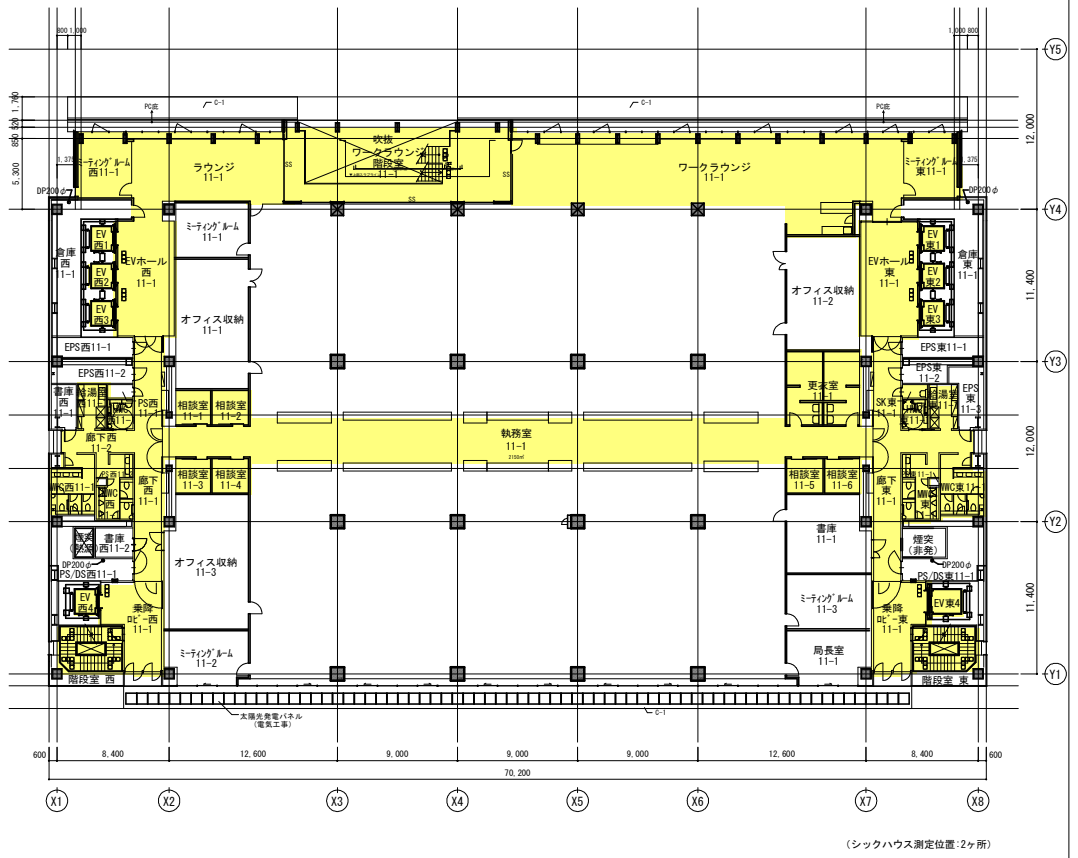


|                  |                        |                |                      |
|------------------|------------------------|----------------|----------------------|
| 岡山市新庁舎整備事業庁舎建築工事 |                        |                |                      |
| 図面               | 8階 (法9階)・9階 (法10階) 平面図 | 縮尺             | A1=1/200<br>A3=1/400 |
| No.              | 1117                   | 岡山市 総務局 新庁舎整備課 | 令和 4年 国              |

【清掃別紙 4】 新庁舎受託者屋内清掃箇所図  
屋内の黄色部分が日常清掃対象範囲。  
施工中のため、変更になる場合がある。



10階 (法11階) 平面図



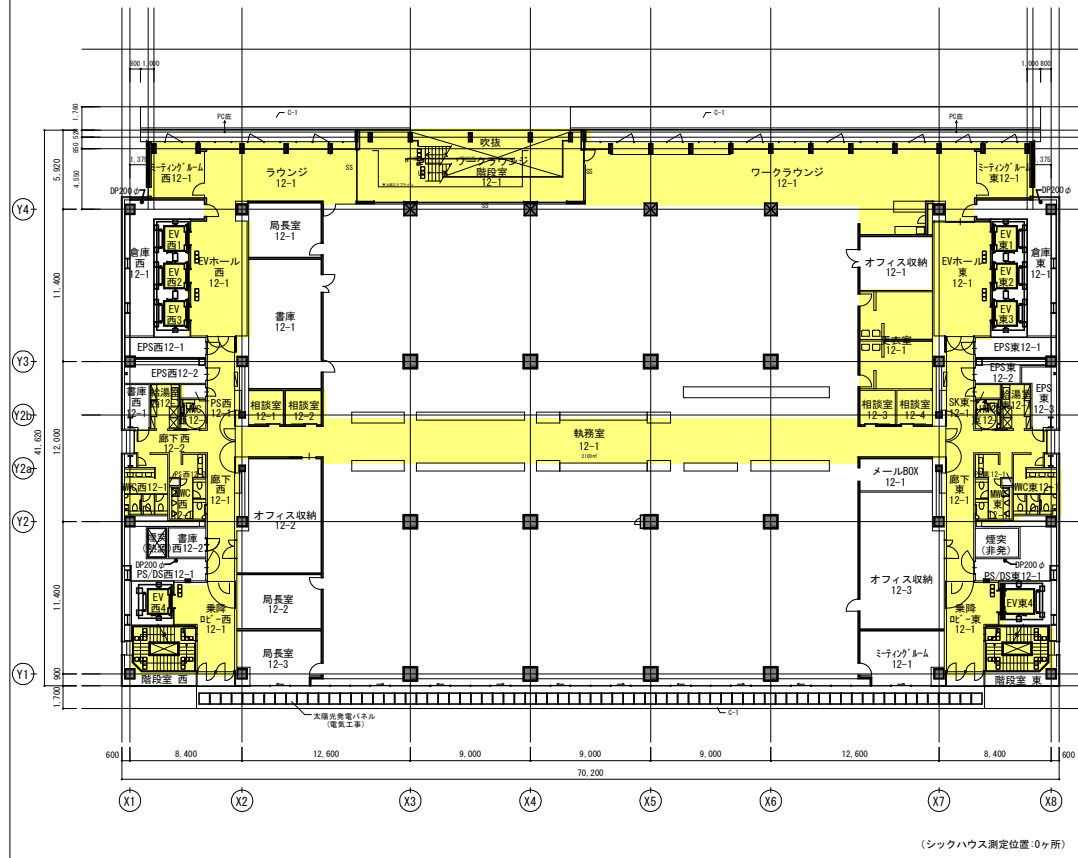
11階 (法12階) 平面図

● : シックハウス測定位置  
※ ( ) は法定階

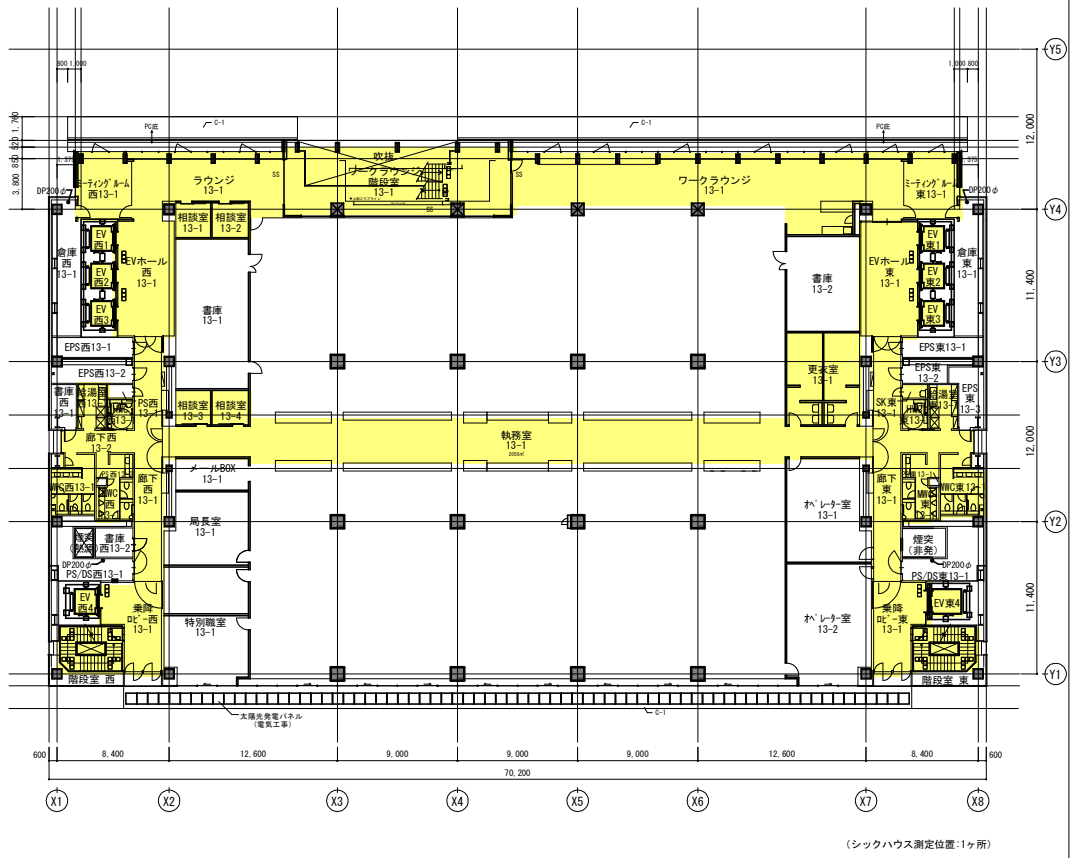
TN  
TN/Y=▲0.37

|                  |                           |                |                         |
|------------------|---------------------------|----------------|-------------------------|
| 岡山市新庁舎整備事業庁舎建築工事 |                           |                |                         |
| 図面               | 10階 (法11階)・11階 (法12階) 平面図 |                | 縮尺 A1=1/200<br>A3=1/400 |
| No.              | 1118                      | 岡山市 総務局 新庁舎整備課 | 令和 4年 図面                |

【清掃別紙 4】 新庁舎受託者屋内清掃箇所図  
屋内の黄色部分が日常清掃対象範囲。  
施工中のため、変更になる場合がある。



12階 (法13階) 平面図



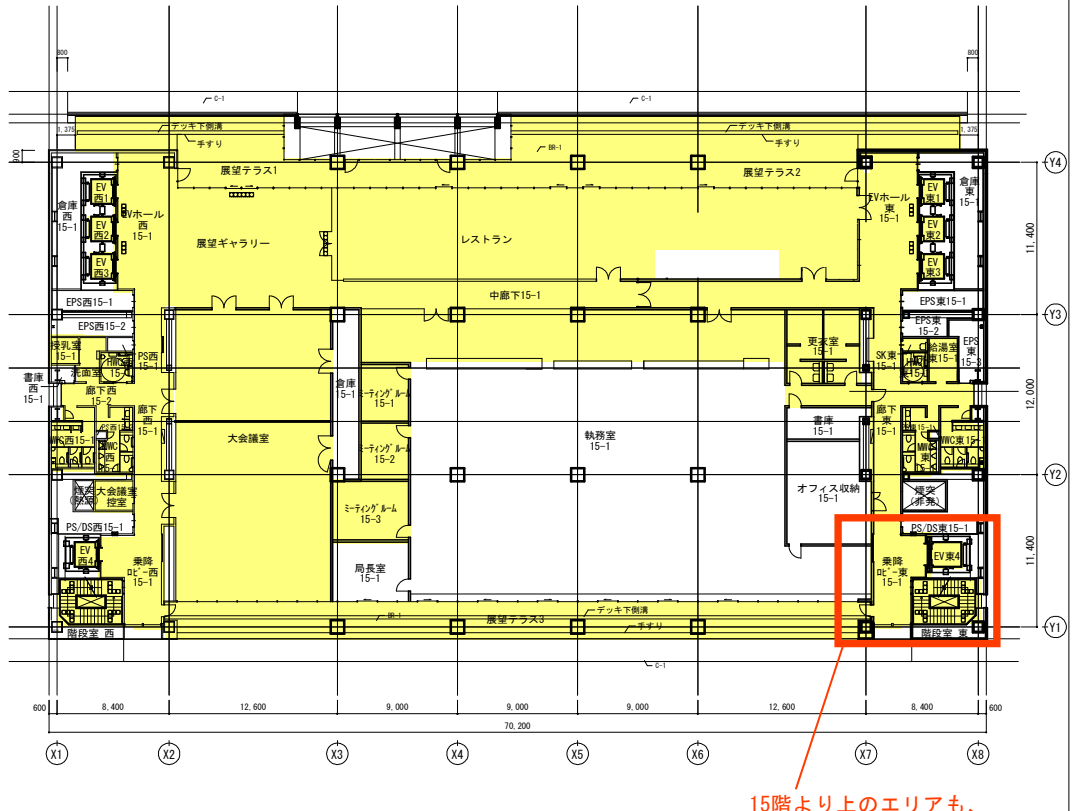
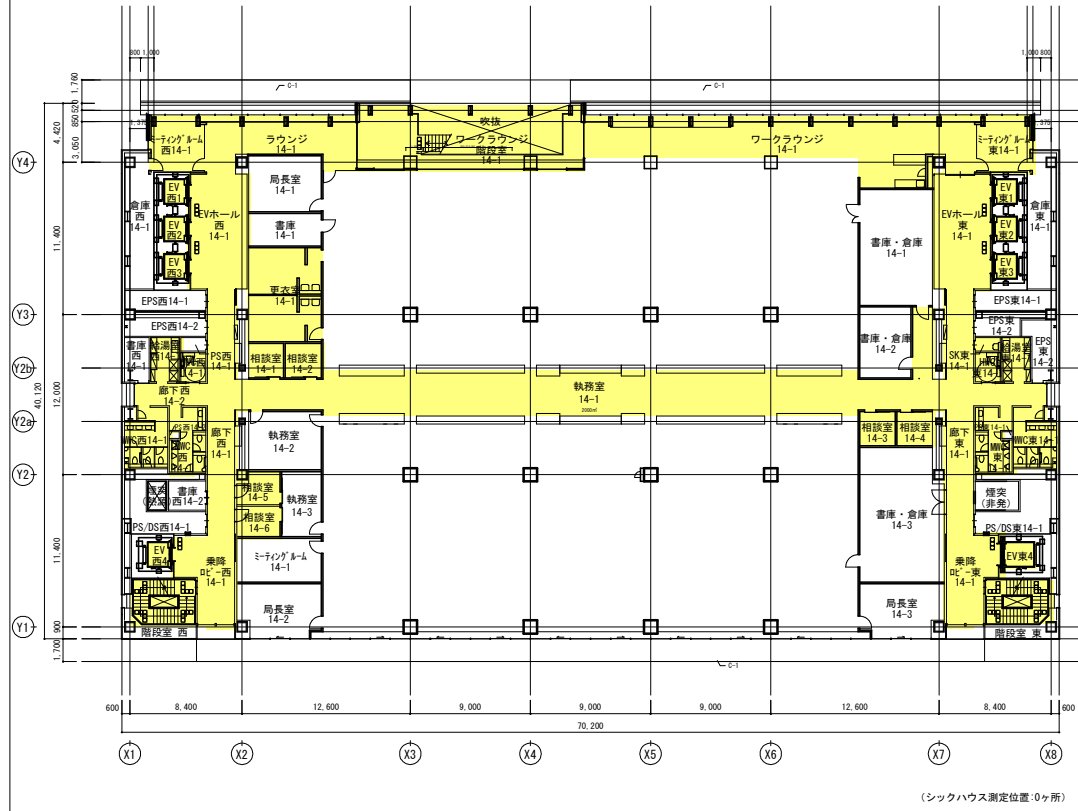
13階 (法14階) 平面図

● : シックハウス測定位置  
※ ( ) は法定階

TN  
TN/Y=▲0.37

|                  |                           |                |                      |
|------------------|---------------------------|----------------|----------------------|
| 岡山市新庁舎整備事業庁舎建築工事 |                           |                |                      |
| 図面               | 12階 (法13階)・13階 (法14階) 平面図 | 単位             | A1=1/200<br>A3=1/400 |
| No.              | 1119                      | 岡山市 総務局 新庁舎整備課 | 令和 4年 図面             |

【清掃別紙 4】 新庁舎受託者屋内清掃箇所図  
屋内の黄色部分が日常清掃対象範囲。  
施工中のため、変更になる場合がある。



15階より上のエリアも、  
乗降ロビーや階段を清掃

● :シックハウス測定位置

|                  |                |          |  |
|------------------|----------------|----------|--|
| 岡山市新庁舎整備事業庁舎建築工事 |                |          |  |
| 図面               |                | 単位       |  |
| No.              | 岡山市 総務局 新庁舎整備課 | 令和 4年 6月 |  |