
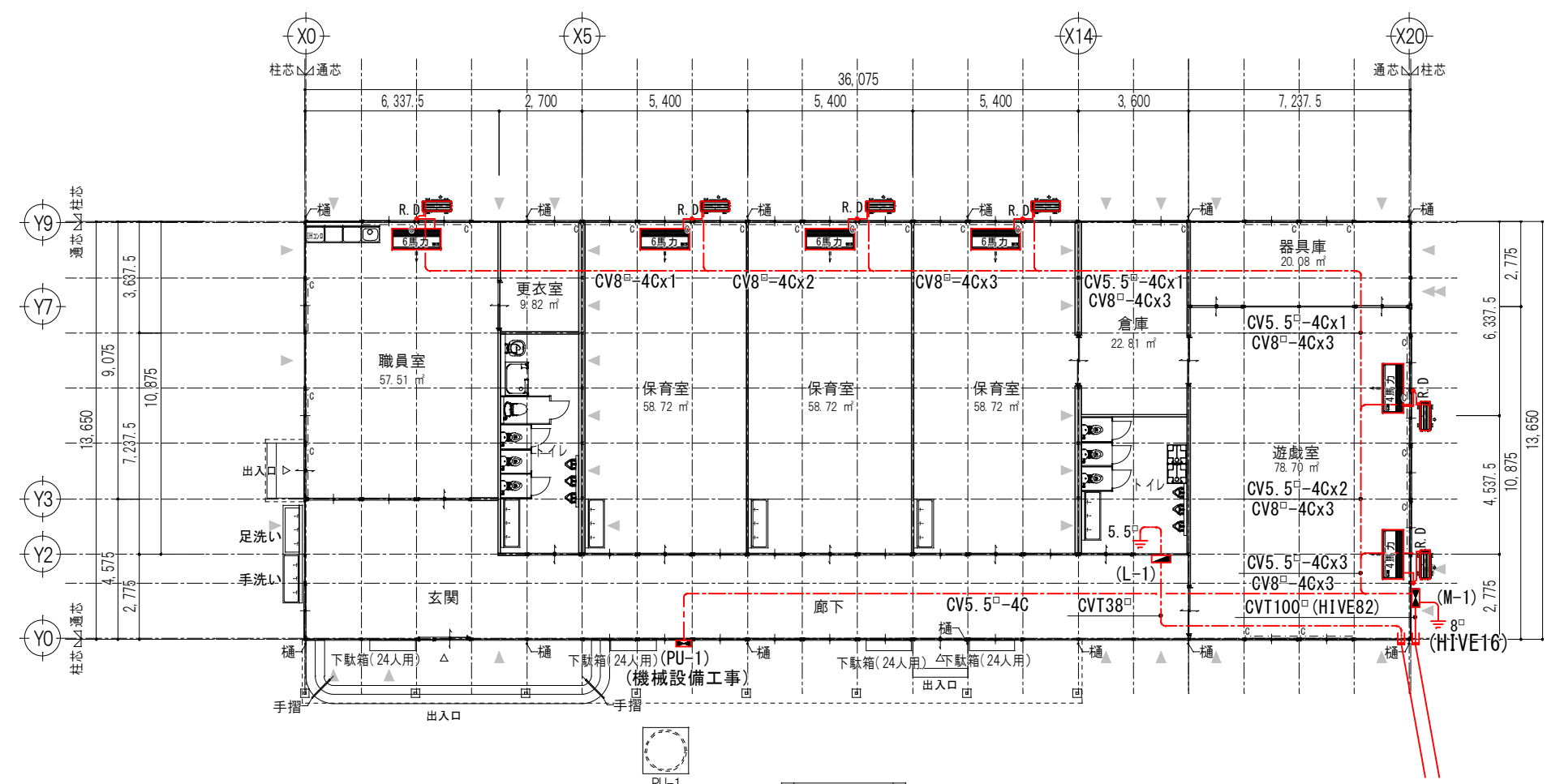
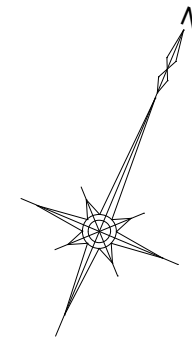
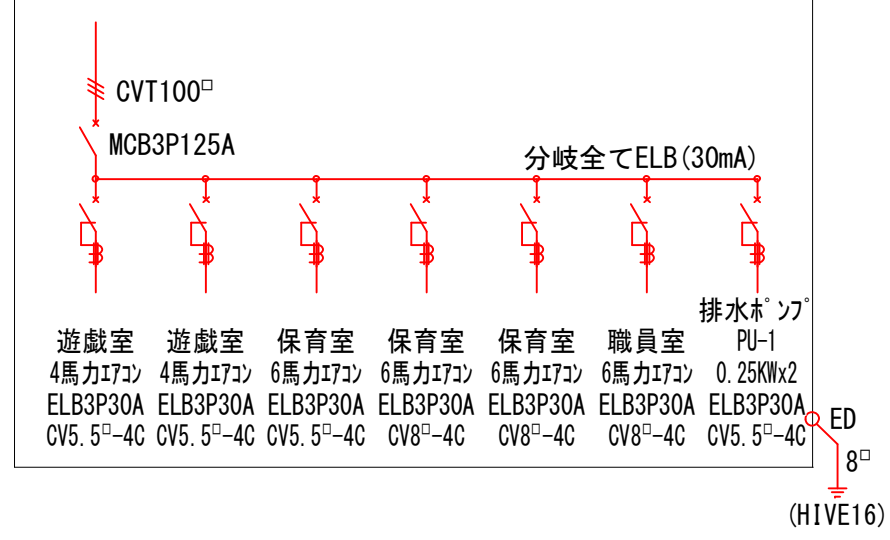


工事名	岡山市立操南幼稚園仮設園舎賃貸借					N. 0.	E-01		 1級建築士事務所 長崎平倉 第13060号 1級建築士 第132373号 東元 久雄 〒700-0838 岡山市北区京町1-10番2号 Tel: 086-225-1367 Fax: 086-223-2070
図面名	配置図					縮尺	(A1) 1/200 (A3) 1/400	令和 年 月	
岡山市 都市整備局 住宅・建築部 公共建築課					課長	課長補佐	係長	係員	
担当者					承認		検印	製図	



空調機盤（M-1）屋外壁掛型



凡 例	
記 号	名 称
	空調機盤 屋外壁掛型 施錠出来る事
	空調機配線 CV5.5 <sup>□</sup> -4C又はCV8 <sup>□</sup> -4C 露出部分 (PF管) にて保護の事
	電灯盤 屋内壁掛型
— R —	冷媒用被覆銅管
— D —	ドレン管 (PE)
	天吊形エアコン

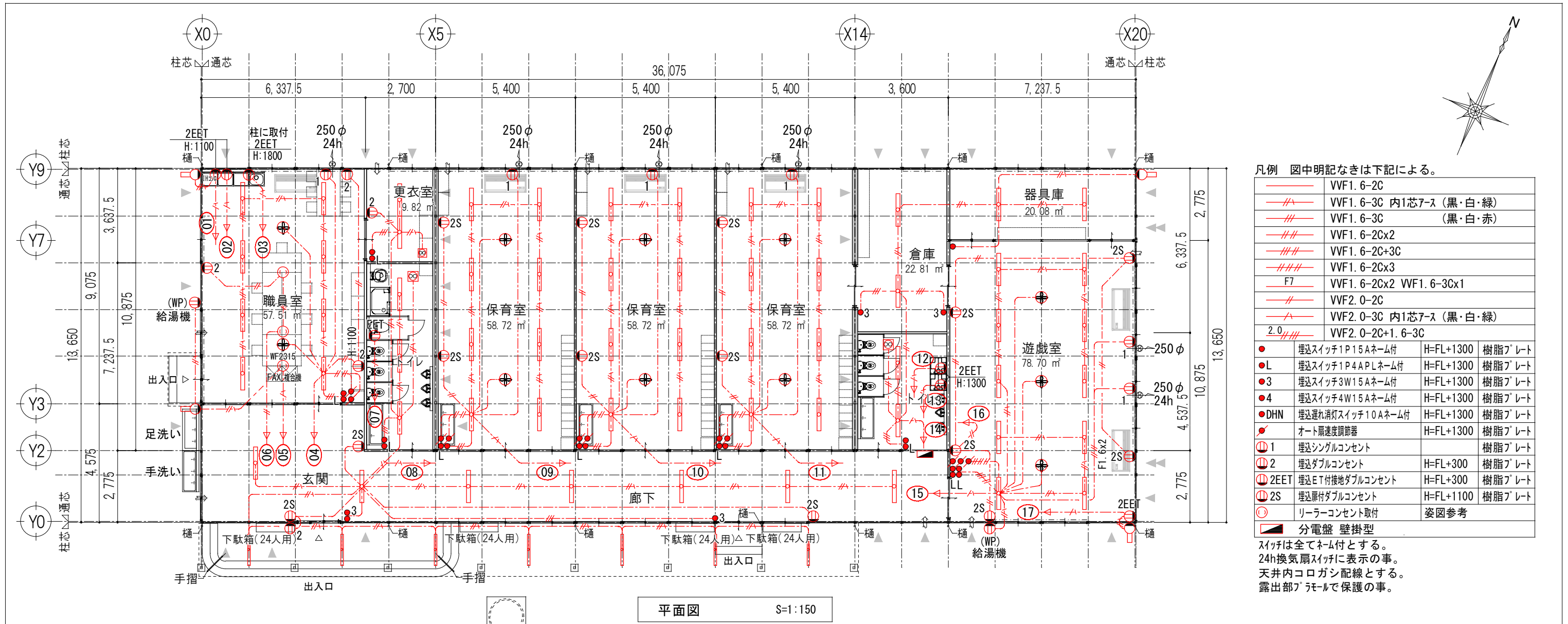
天井内コロシア配線  
ドレン管の勾配は 1/50とする。  
室外露出配管はドレン管共テフ巻きとする。

※ 空調機はリース品

1. ▲ は、プレースを示す。

平面図 S=1:200

工事名	岡山市立操南幼稚園仮設園舎賃貸借				No. 仮設 E-02		 1級建築士事務所 最知事登録 第13080号 1級建築士 第13273号 東元 久達 〒750-0538 岡山市北区長門10番2号 Tel: 086-225-1367 Fax: 086-223-2070
図面名	幹線動力設備						
岡山市	都市整備局	住宅・建築部	公共建築課	令和7年10月27日	承認	検図	製図
課長	課長補佐	係長	課員	田邊 春			



凡例 図中明記なきは下記による。

—	VVF1.6-2C
—	VVF1.6-3C 内1芯アース (黒・白・緑)
—	VVF1.6-3C (黒・白・赤)
—	VVF1.6-2Cx2
—	VVF1.6-2Cx3C
—	VVF1.6-2Cx3
F7	VVF1.6-2Cx2 VVF1.6-3Cx1
—	VVF2.0-2C
—	VVF2.0-3C 内1芯アース (黒・白・緑)
2.0	VVF2.0-2C+1.6-3C

●	埋込スイッチ1P15Aネーム付	H=FL+1300	樹脂プレート
●L	埋込スイッチ1P4APLネーム付	H=FL+1300	樹脂プレート
●3	埋込スイッチ3W15Aネーム付	H=FL+1300	樹脂プレート
●4	埋込スイッチ4W15Aネーム付	H=FL+1300	樹脂プレート
●DHN	埋込遅れ消灯スイッチ10Aネーム付	H=FL+1300	樹脂プレート
●	オート扇速度調節器	H=FL+1300	樹脂プレート
①	埋込シングルコンセント		樹脂プレート
②	埋込ダブルコンセント	H=FL+300	樹脂プレート
②EET	埋込EET付接地ダブルコンセント	H=FL+300	樹脂プレート
②S	埋込扉付ダブルコンセント	H=FL+1100	樹脂プレート
①	リレーコンセント取付	姿図参考	

分電盤 壁掛型

スイッチは全てネーム付とする。  
24h換気扇スイッチに表示の事。  
天井内コロガシ配線とする。  
露出部はラモールで保護の事。

機器参考姿図

A	6900lm LSS9-4-65	F	防犯灯LED(自動点滅器内蔵) 蛍光灯FL20W相当
B	5200lm LSS9-4-48		
C	人感センサー OG254507R		
D	防湿トラフ MY-WL470530/N		
E	防湿トラフ MY-WL450530/N		

参考品番 NNY20338 LE1 x4

リレーコンセント(職員室) 定格15A 125V

参考型番 WG86028K x2

接地リレーコンセント(職員室) 複合機 定格 接地2P5A 125V

参考型番 WG871281W x1

タクト換気扇

更衣室 参考型番:VD-15ZC14・P-13VS4  
トイレ 参考型番:VD-18ZC14・P-18VS4

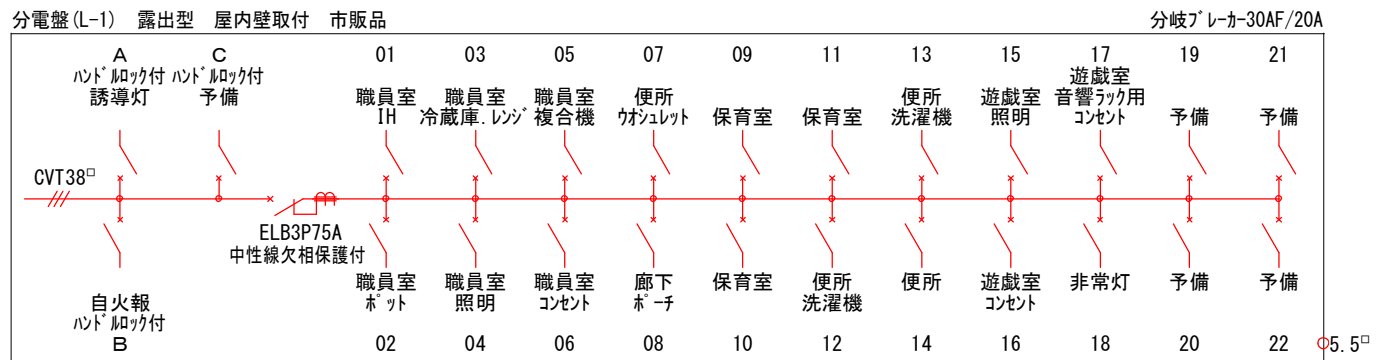
オート扇 (40cm)

速度調節器 CY-401

落下防止ワイヤー取付の事

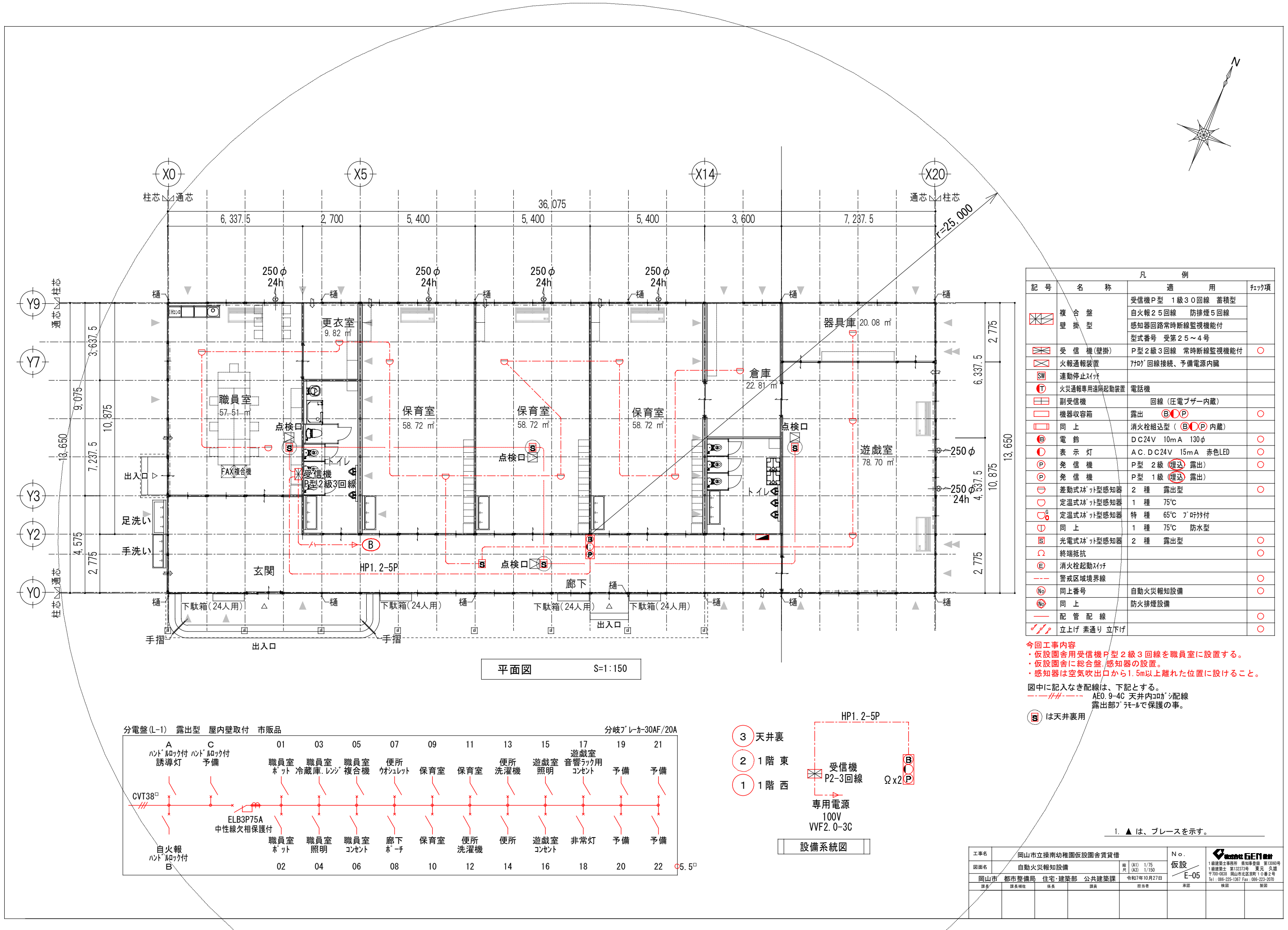
100V 47W 参考型番:CY40-WG x11

部屋名	職員室	部屋名	更衣室	部屋名	トイレ	部屋名	玄関・廊下
A	8	A	2	A	3	A	7
部屋名	保育室	部屋名	倉庫	部屋名	トイレ	部屋名	器具庫
A	24	A	2	A	2	A	2
部屋名	遊戯室	部屋名	ポーチ	部屋名	外部(防犯灯)		
A	10	D	7	F	4		









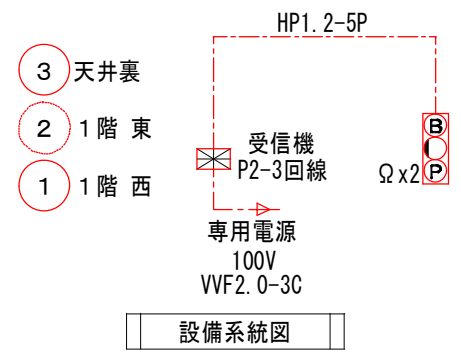
凡 例			
記 号	名 称	適 用	注 意 項
	複 合 盤 壁 掛 型	受信機P型 1級30回線 蓄積型	
		自火報25回線 防排煙5回線	
		感知器回路常時断線監視機能付	
		型式番号 受第25~4号	
	受 信 機 (壁掛)	P型2級3回線 常時断線監視機能付	○
	火報通報装置	7m回線接続、予備電源内蔵	
	運動停止スイッチ		
	火災通報専用遠隔起動装置	電話機	
	副受信機	回線 (圧電ブザー内蔵)	
	機器収容箱	露出 (B)(P)	○
	同 上	消火栓組込型 (B)(P)内蔵)	
	電 鈴	D.C.24V 10mA 130φ	○
	表 示 灯	A.C. D.C.24V 15mA 赤色LED	○
	発 信 機	P型 2級 (埋込) 露出	○
	発 信 機	P型 1級 (埋込) 露出	○
	差動式ｽﾍﾟｯﾄ型感知器	2 種 露出型	○
	定温式ｽﾍﾟｯﾄ型感知器	1 種 75℃	
	定温式ｽﾍﾟｯﾄ型感知器	特 種 65℃ ﾏﾞﾛｯｸ付	
	同 上	1 種 75℃ 防水型	
	光電式ｽﾍﾟｯﾄ型感知器	2 種 露出型	○
	終端抵抗		○
	消火栓起動スイッチ		
	警戒区域境界線		○
	同上番号	自動火災報知設備	○
	同 上	防火排煙設備	
	配 管 配 線		○
	立上げ 素通り 立下げ		○

今回工事内容  
・仮設園舎用受信機P型2級3回線を職員室に設置する。  
・仮設園舎に総合盤、感知器の設置。  
・感知器は空気吹出口から1.5m以上離れた位置に設けること。

図中に記入なき配線は、下記とする。  
---//--- AE0.9-4C 天井内コロン配線  
露出部ブラケットで保護の事。

は天井裏用

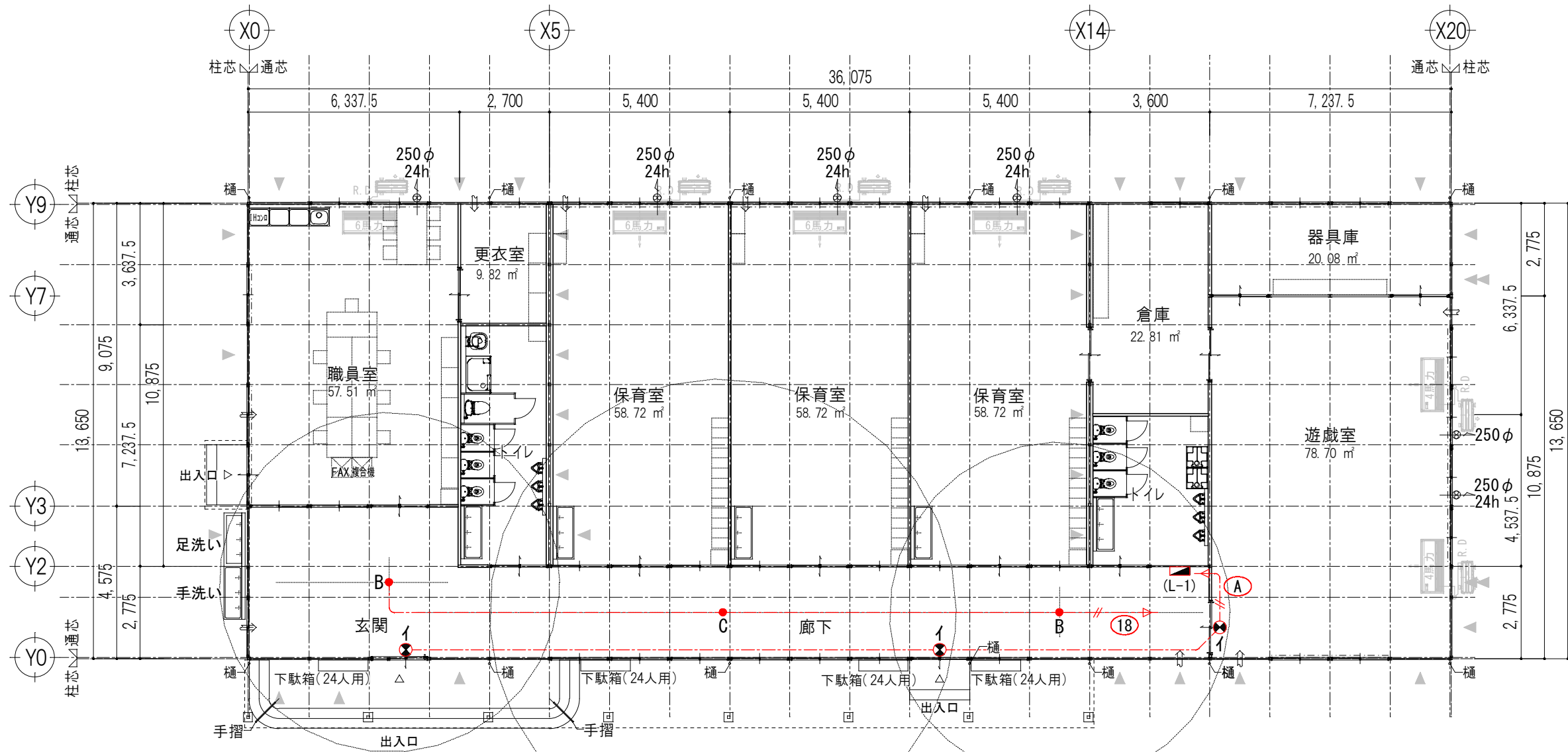
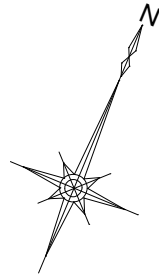
1. ▲ は、プレースを示す。




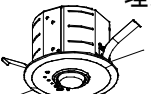
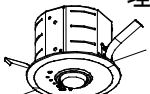
分電盤 (L-1) 露出型 屋内壁取付 市販品															分岐ブレーカ30AF/20A										
A ハンド 誘導灯		C ハンド 誘導灯		01 職員室 ホット		03 職員室 冷蔵庫		05 職員室 レンジ		07 便所 ウォシュレット		09 保育室		11 保育室		13 便所 洗濯機		15 遊戯室 照明		17 遊戯室 音響ラック用 コンセント		19 予備		21 予備	
CVT38□		ELB3P75A 中性線欠相保護付		職員室 ホット		職員室 照明		職員室 コンセント		廊下 ホーチ		保育室		便所 洗濯機		便所		遊戯室 コンセント		非常灯		予備		予備	
B 自火報 ハンド 誘導灯				02		04		06		08		10		12		14		16		18		20		22	

5.5□

工事名	岡山市立操南幼稚園仮設園舎賃貸借					N o.	 1級建築士事務所 一般知事登録 第13060号 1級建築士 第13237号 東元 久雄 〒700-0939 岡山平左衛門1 3号 2号 Tel : 086-225-1367 Fax : 086-223-2070	
図面名	自動火災報知設備					仮設		E-05
岡山市 都市整備局 住宅・建築部 公共建築課					令和7年10月27日	承認		検図
課長	課長補佐	係長	係員	担当者				製図



平面図 S=1:150

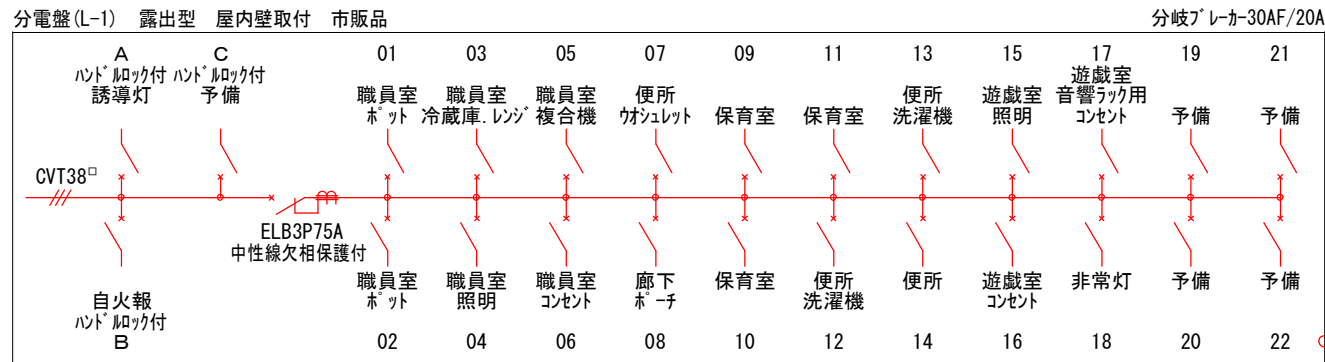
●A LED非常灯専用型 天井埋込形 三菱EL-DB11111B 埋込穴100φ 	LED非常灯専用型 天井埋込形 三菱EL-DB21111B 埋込穴100φ 					●C LED非常灯専用型 天井埋込形 三菱EL-DB31111B 埋込穴100φ 															
	器具取付高さ	2. 5m	2. 6m	2. 7m	2. 8m	3. 0m	器具取付高さ	2. 5m	2. 6m	2. 7m	2. 8m	3. 0m	器具取付高さ	2. 5m	2. 6m	2. 7m	2. 8m	3. 0m			
	単体配置	A1	4. 0	4. 0	3. 7	3. 2	3. 0	単体配置	A1	4. 8	4. 9	4. 9	5. 0	5. 1	単体配置	A1	6. 3	6. 4	6. 6	6. 8	7. 0
	直線配置	A2	9. 9	10. 1	10. 3	10. 5	10. 2	直線配置	A2	10. 7	11. 0	11. 3	11. 6	12. 2	直線配置	A2	13. 5	14. 0	14. 4	14. 9	15. 7
四角配置	A4	7. 9	8. 2	8. 4	8. 6	8. 9	四角配置	A4	8. 3	8. 6	8. 9	9. 1	9. 6	四角配置	A4	10. 0	10. 4	10. 8	11. 1	11. 9	

<div>●D</div> <div>LED B級・BL形 避難口誘導灯片面型 一般型(20分間)</div> <div></div> <div>KSH20151+S1-2091S</div>	<div>●E</div> <div>LED B級・BL形 避難口誘導灯両面型 一般型(20分間)</div> <div></div> <div>KSH20162+S1-2091L+S1-2091AR</div>
--	--

凡例 図中明記なきは下記による。

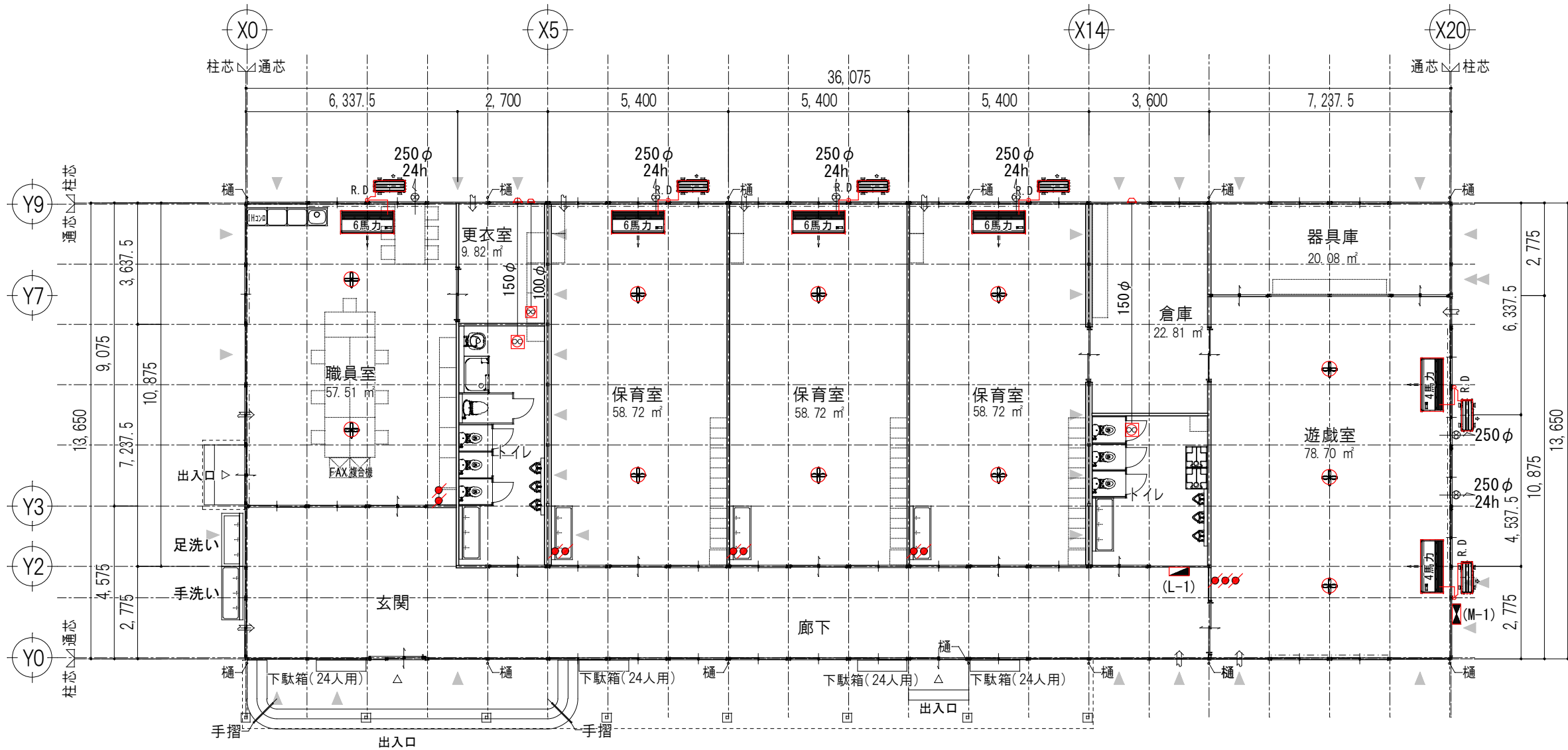
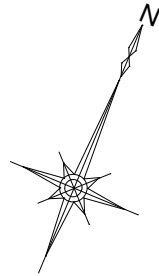
	VVF1. 6-2C
	VVF2. 0-2C
	分電盤 壁掛型

天井内コログシ配線とする。  
露出部ブローラで保護の事。



1. ▲ は、プレースを示す。

工事名	岡山市立操南幼稚園仮設園舎賃貸借	No.	仮設	1級建築士事務所 泉知事登録 第13080号 1級建築士 第13273号 泉元 久雄 〒760-0838 岡山市北区西町10番2号 Tel: 086-225-1367 Fax: 086-223-2070
図面名	誘導灯・非常灯設備	縮尺	(A1) 1/75 (A3) 1/150	E-06
岡山市 都市整備局 住宅・建設部 公共建築課	令和7年10月27日	担当者	承認	検図
課長	課長補佐	係長	課員	製図



平面図 S=1:150

換気扇 250φ (EF-1)  
格子タイプ 電気式シャッター

参考型番 EX-25EK9-C 690m3/h・P-25CVS5

ダクト換気扇

更衣室 参考型番:VD-15ZC14・P-13VS4  
トイレ 参考型番:VD-18ZC14・P-18VS4

オート扇 (40cm)

速度調節器  
CY-401

落下防止ワイヤ-取付の事

100V 47W  
参考型番:CY40-WG

吸気口 (OA-1) 角型スライドレスタ  
自然換気用フード

色:シルバーグレー  
換気有効面積:85㎡

記号	名称
	空調機盤 屋外壁掛型 施錠出来る事
	空調機配線 CV5.5 <sup>□</sup> -4C又はCV8 <sup>□</sup> -4C
	露出部分 (PF管)にて保護の事
	電灯盤 屋内壁掛型
	冷媒用被覆銅管
	ドレン管 (PE)
	天吊形エアコン

天井内コック配線  
ドレン管の勾配は 1/50とする。  
室外露出配管はドレン管共テフ 巻きとする。

※ 空調機はリース品

1. ▲ は、プレースを示す。

24時間常時換気 計算書

階	室名	面積 (㎡)	天井高 (m)	容積 (m3)	換気回数 (回/h)	必要換気量 (m3/h)		24時間常時換気量 (m3/h)	換気方式	機器名称	台数	備考	外気取入
1	職員室	57.51	3.0	172.53	0.3	51.8	<	690	第3種	EF-1	1	24時間	OA-1
1	保育室1	58.72	3.0	176.16	0.3	52.9	<	690	第3種	EF-1	1	24時間	OA-1
1	保育室2	58.72	3.0	176.16	0.3	52.9	<	690	第3種	EF-1	1	24時間	OA-1
1	保育室3	58.72	3.0	176.16	0.3	52.9	<	690	第3種	EF-1	1	24時間	OA-1
1	遊戯室	78.70	3.0	236.10	0.3	70.9	<	690	第3種	EF-1	1	24時間	OA-1

工事名	岡山市立操南幼稚園仮設園舎賃貸借	N o.	仮設 E-07	1級建築士事務所 泉知事登録 第13080号 1級建築士 第13273号 泉元 久雄 〒730-0838 岡山市北区南河内10番2号 Tel: 086-225-1367 Fax: 086-223-2070
図面名	空調換気設備	縮尺	(A1) 1/75 (A3) 1/150	令和7年10月27日
岡山市 都市整備局 住宅・建築部 公共建築課	課長 課長補佐 係長 課員 担当者	承認	検図	製図