
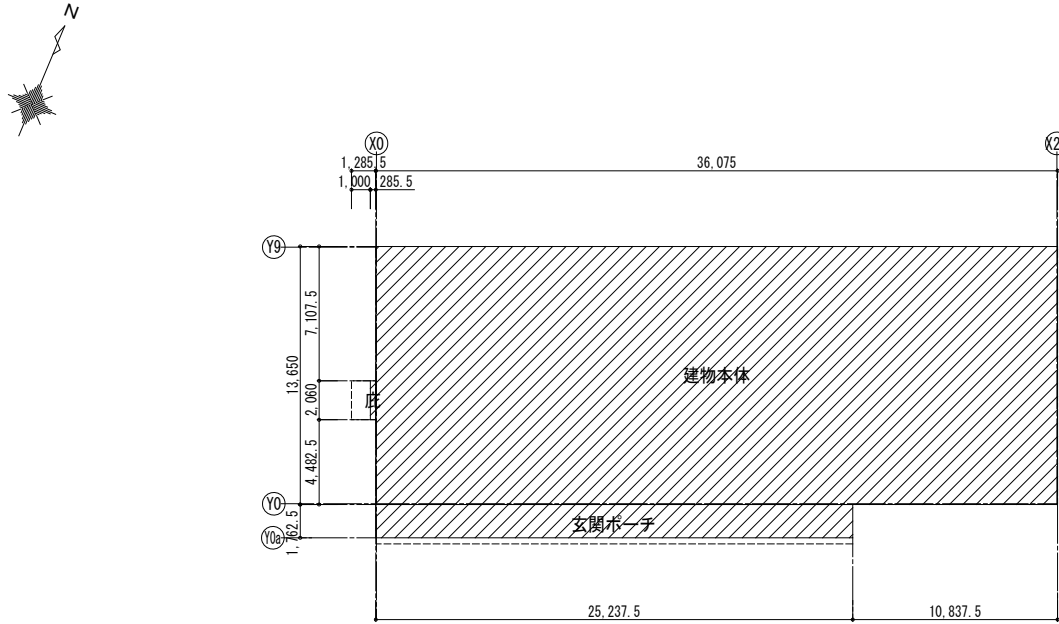
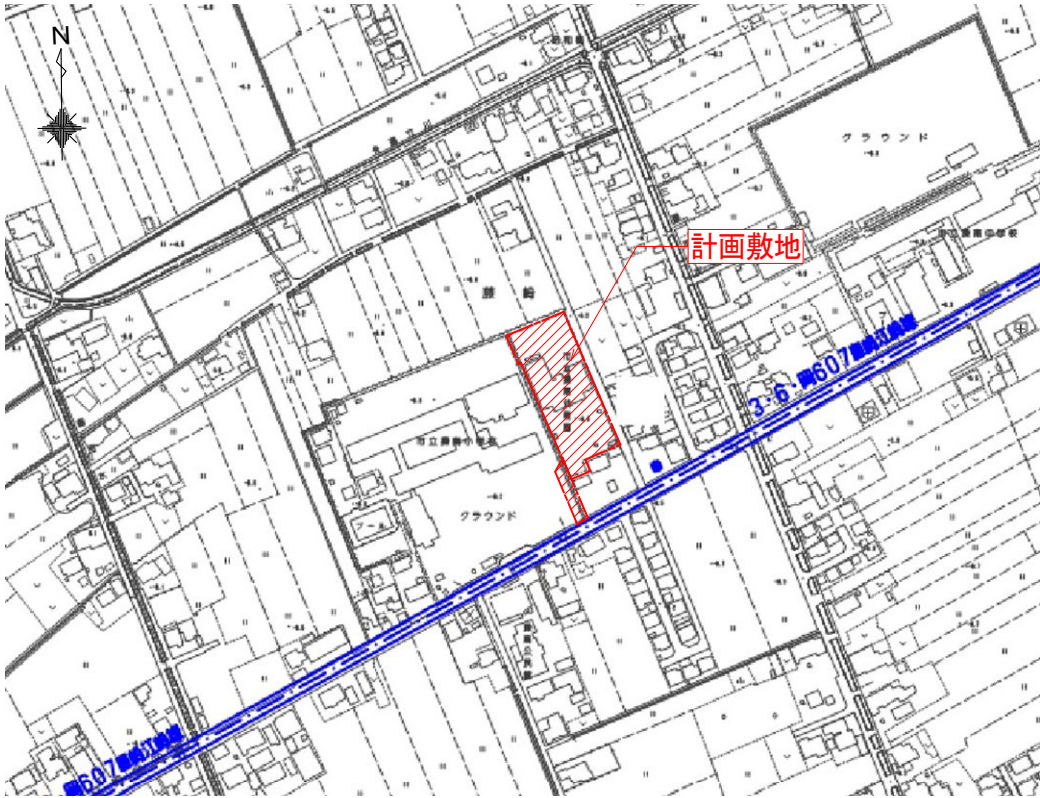


岡山市立操南幼稚園 仮設園舎賃貸借

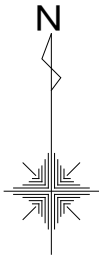
[illegible]

工事名	岡山市立操南幼稚園 仮設園舎賃貸借				N o .	 1級建築士事務所 橋本孝幸 所長 1906 1級建築士 第132373号 東元 久雄 〒700-0838 岡山県北成京町1-0番2号 Tel: 086-223-1367 Fax: 086-223-2070
図面名	図面リスト		縮尺	(A1) NON-SCALE (A3) NON-SCALE	仮設	
岡山市 都市整備局 住宅・建業部 公共建築課				令和 7年 11月	A-00	
課長	課長補佐	係長	課員	担当書	承認	
					検印	
					製図	



建築面積			
建物本体	36.0750 ×	13.6500 =	492.424
玄関ポーチ	25.2375 ×	1.7625 =	44.481
庇	0.2855 ×	2.0600 =	0.58813
合計			537.493
			537.49㎡

延べ床面積			
建物本体	36.0750 ×	13.6500 =	492.424
玄関ポーチ	25.2375 ×	1.7625 =	44.481
合計			536.905
			536.91㎡



座 標 求 積 表				
地 番	①幼稚園 59-6+60-2+60-3+65-2+65-3+65-5+66-2+66-5			
測 点	Xn	Yn	(Xn+1 - Xn-1)Yn	距 離
G102	-151898.702	-33660.620	-3290190.962520	95.50
G167	-151810.585	-33697.440	-2451657.247200	41.04
G208	-151825.947	-33735.499	1158544.506658	20.61
C1	-151844.927	-33727.455	617144.971590	1.76
S1	-151844.245	-33725.823	340866.893061	11.71
S13	-151855.034	-33721.270	2593974.973480	71.83
S12	-151921.169	-33693.237	2053602.795150	13.51
G188	-151915.984	-33680.760	-432393.596880	8.29
G152	-151908.331	-33683.963	-582126.248566	25.25
倍 面 積			7766.084773	
面 積			3883.0423865	
地 積			3883.04	㎡

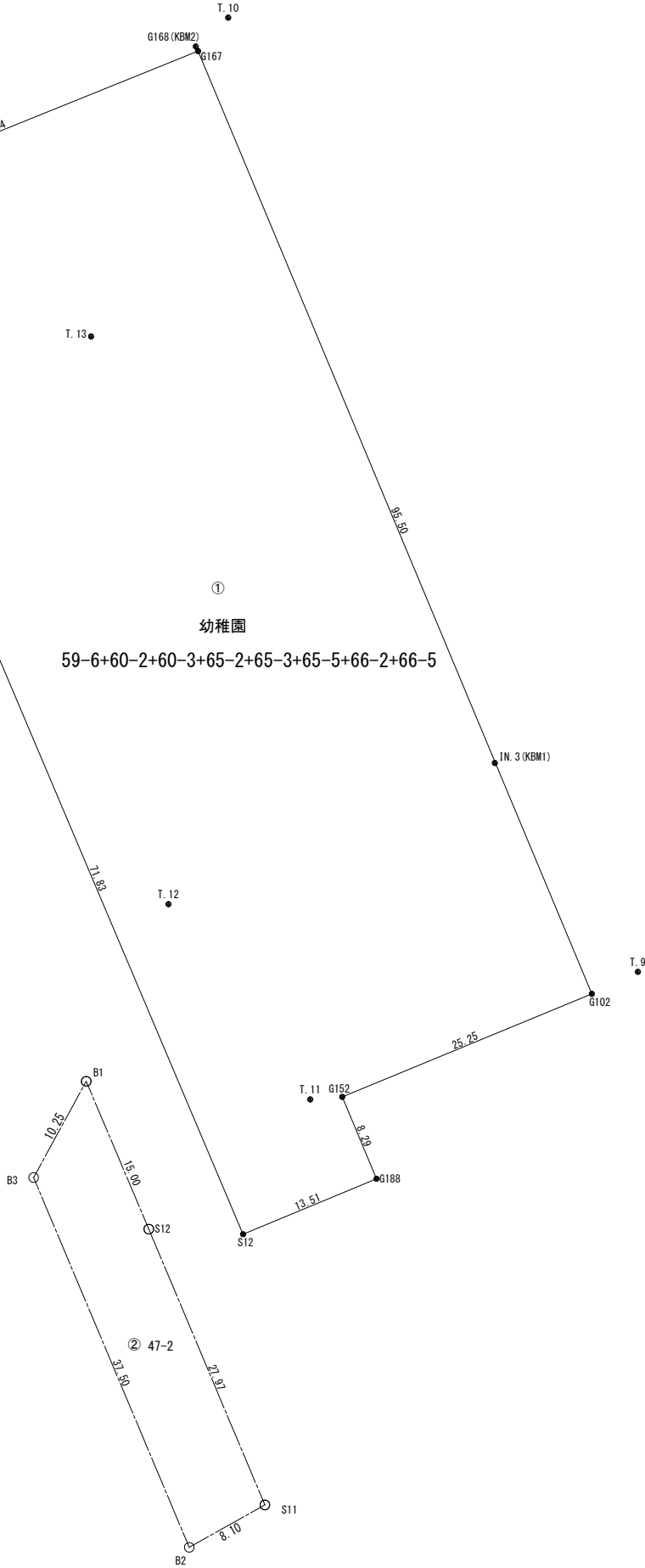
測 点 名	X 座 標	Y 座 標
T. 9	-151896.641	-33656.312
T. 10	-151807.462	-33694.626
T. 11	-151908.567	-33686.954
T. 12	-151890.318	-33700.217
T. 13	-151837.257	-33707.449
IN. 3 (KBM1)	-151877.123	-33669.694
G168 (KBM2)	-151810.154	-33697.658


所 在 地	岡山市中区藤崎字中巻割59番6ほか 操南幼稚園
面 求 積 図	
縮 尺	1 : 500
測量年月日	令和7年8月17日
作 成 者	岡山市北区野殿西町318番地3 土地家屋調査士 川野 祐治

座 標 求 積 表				
地 番	②47-2			
測 点	Xn	Yn	(Xn+1 - Xn-1)Yn	距 離
S11	-151946.947	-33682.379	1001916.045734	8.10
B2	-151950.915	-33689.450	-1030661.343850	37.50
B3	-151916.354	-33704.005	-1468079.049790	10.25
B1	-151907.357	-33699.091	162261.123165	15.00
S12	-151921.169	-33693.237	1333915.252830	27.97
倍 面 積			-647.971911	
面 積			323.9859555	
地 積			323.98	㎡


任意座標系 (ネットワーク型RTK-GNSS測量)
測量年月日 令和7年7月29日

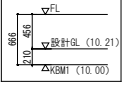
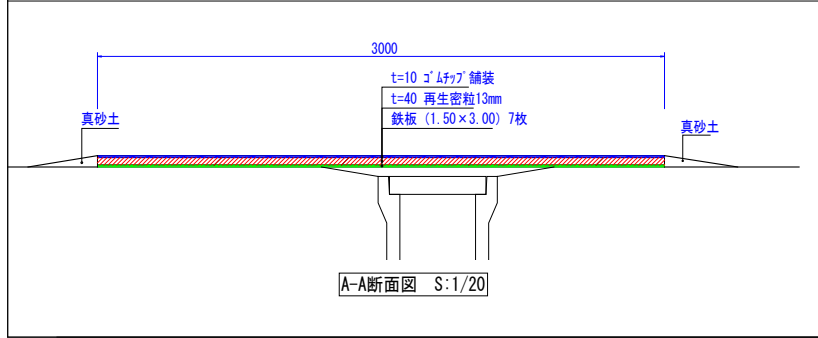
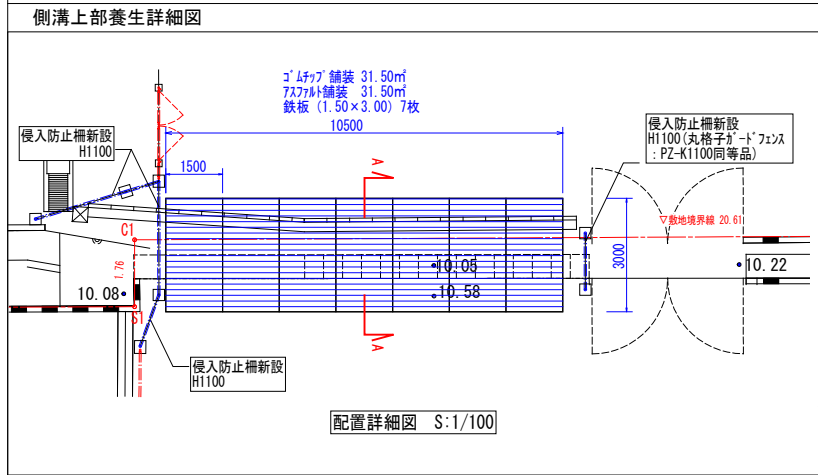
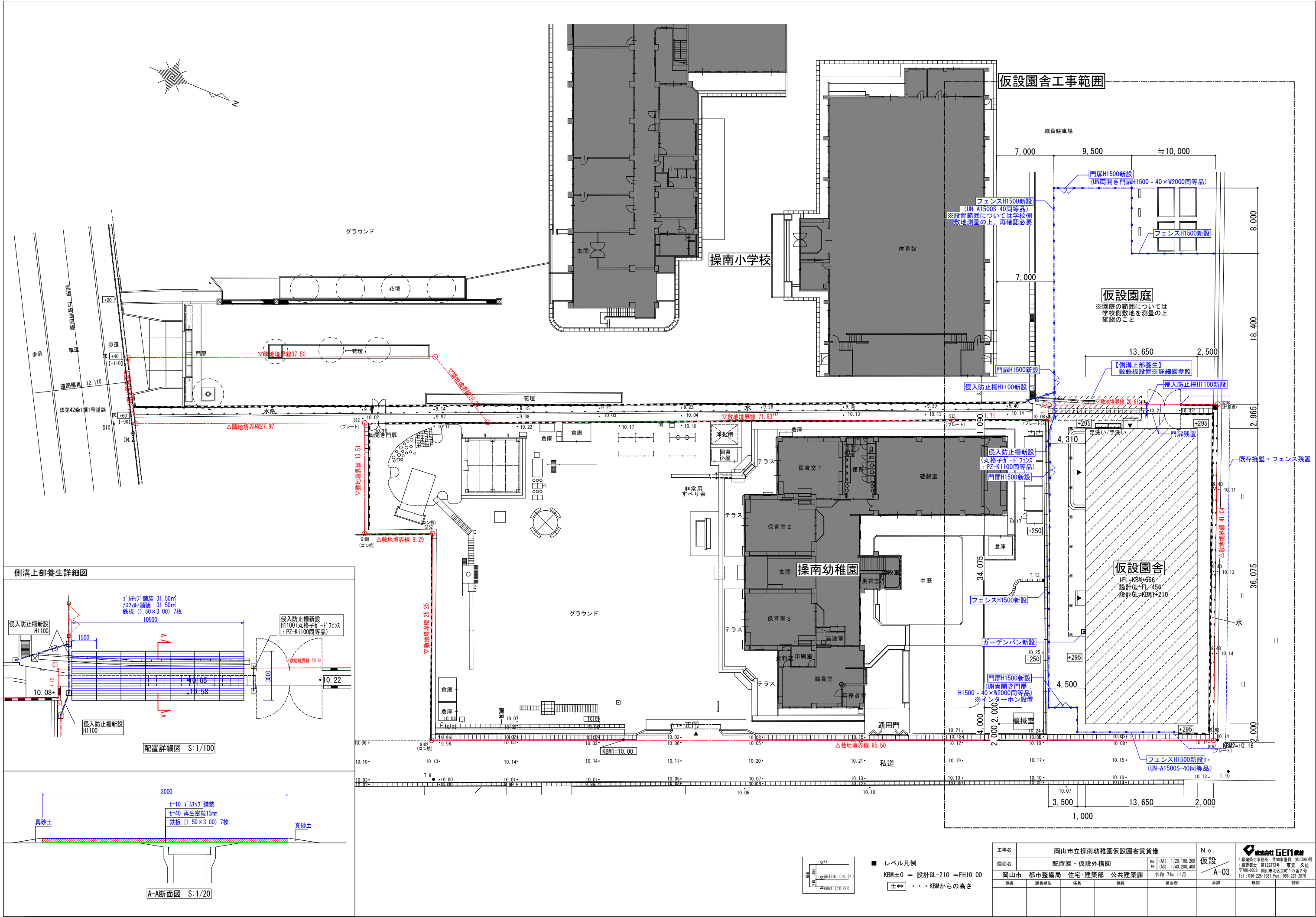
敷地面積 3883.04 + 323.98 = 4207.02㎡



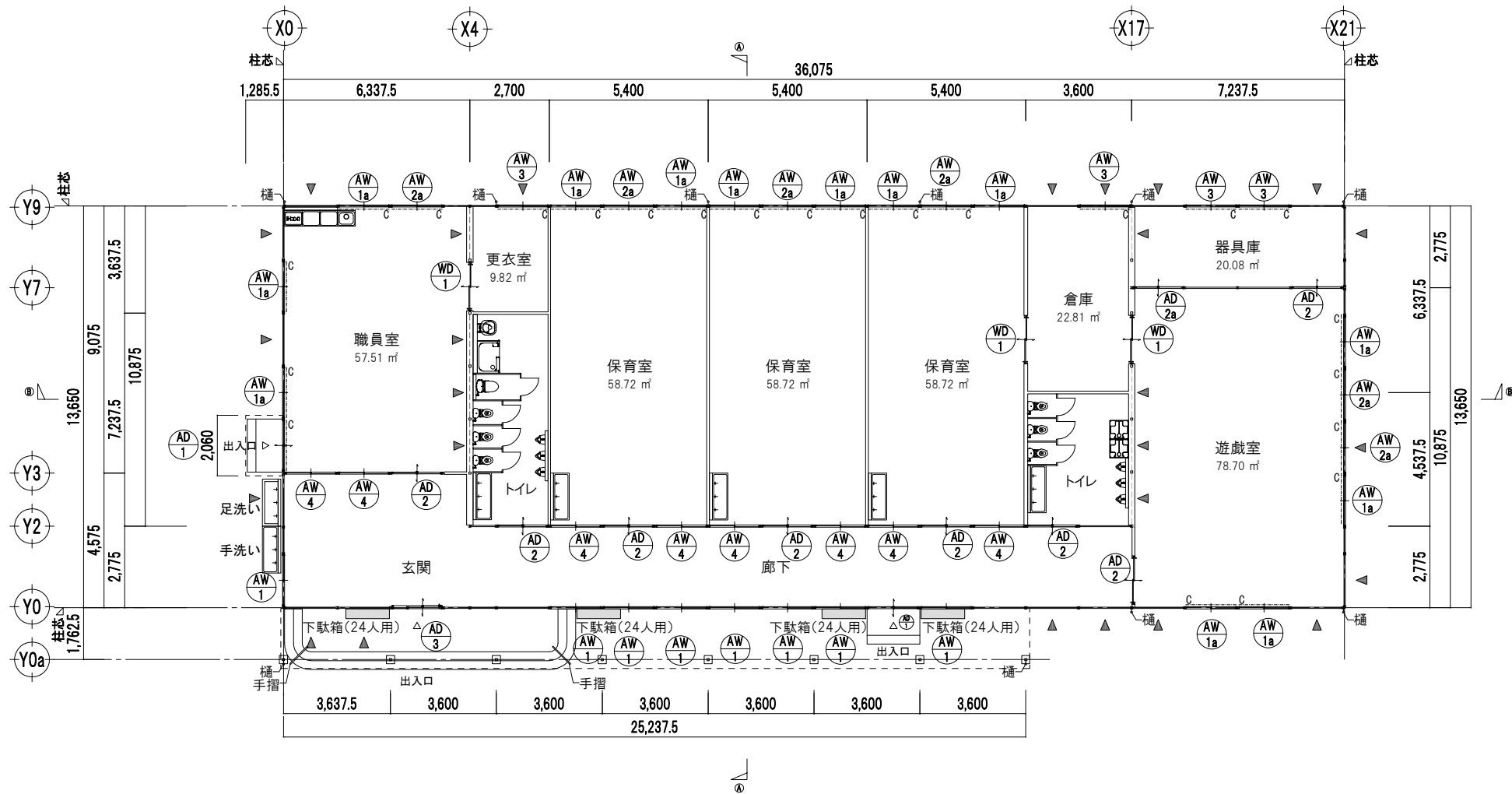
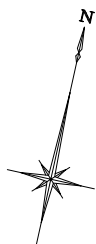
工事名	岡山市立操南幼稚園仮設園舎賃貸借					N o .	 1級建築士事務所 岡山市北区 第13090号 1級建築士 第13237号 東元 久雄 〒700-0838 岡山市北区京町1丁目番地2号 Tel: 086-223-1367 Fax: 086-223-2070
図面名	付近見取図/敷地・建物面積求積図					縮尺 (A1)/200,300,2500 (A3)/400,600,5000	
岡山市	都市整備局	住宅・建築部	公共建築課	令和 7年 11月		A-01	
課長	課長補佐	係長	課員		担当省	承認	検印 製図

設 計 概 要										室 内 仕 上 表														
一 般 事 項	工 事 名 称		岡山市立操南幼稚園仮設園舎賃貸借			建 築 場 所		岡山県岡山市中区藤崎65-5			階	室 名	床	幅 木	H	腰	壁	天 井	廻 縁	天井高	備 考			
	建 物 類 別		増築（その他建築物）			用 途		幼稚園		消防												幼稚園（6項二）		
	地 域 指 定		市街化調整区域			建 ベ イ 率 指 定		60%		容 積 率												200%		
建 物 概 要	規 模		階 数		平屋		軒 高		SGL+4.255 m		最高部の高さ		SGL+4.505 m											
			建 築 面 積		〈 別紙参照 〉		床 面 積		〈 別紙参照 〉															
		建築面積:		㎡		延床面積:										㎡								
構 造 概 要	基 礎 型 式		鉄筋コンクリート造布基礎					床 荷 重																
	軸 組		軽量鉄骨ブレース造																					
	地 耐 力		長期: 50kN/㎡			仮定値・実値																		
			短期:100kN/㎡																					
	積 雪		30cm																					
	内 部 軸 組		1階床		床パネル(合板 t=12, 根太 30x90@300)			外 周 壁		—														
					大引:C-75x45x15x2.3@900																			
					束:リース用鋼製束 タテヨコ@900																			
					土間コンクリート t=180			間 仕 切		間仕切パネル:OSパネル t=40 仕上)カラー鉄板 t=0.27														
					配筋D13@200タテヨコダブル					芯材)ウレタンフォーム t=40														
			捨てコン t=50			天 井		一部)LGS下地																
			防湿ポリエチレンフィルム t=0.15					天井パネル:OSパネル t=40 仕上)カラー合板 t=2.5																
		再生砕石 t=100			断熱)グラスウール t=25(16kg/㎡)品充填																			
外 部 仕 上	屋 根		カラーガルバリウム鋼板 t=0.6 折板葺 H=131(ボルト式)					外 壁		外壁パネル:OSパネル t=40 内外)カラー鉄板 t=0.27														
			軒裏:折板現し							芯材)ウレタンフォーム t=40														
鋳	樋		軒樋:塩ビ製 前高折板用120型 縦樋:塩ビ製 φ75 SU管																					
	板 金 金 物		基礎水切:カラーガルバリウム鋼板 t=0.35																					
塗 装	鉄骨内部:錆止塗装 JIS K 5621 1回塗(工場塗装) 又は JIS K 5674																							
	鉄骨見掛け部:FE塗装(工場塗装のうえ、現場にてタッチアップ塗装)																							
雑 工 事	下屋		軸組:鉄骨造 屋根:ガルバリウム鋼板 t=0.5 折板葺 H=88 (ボルト式)																					
	玄関ポーチ		軸組:木製 床:防滑性ビニル床シート t=2.5(屋外対応品)																					
			木製手摺																					
	庇		リース用庇 (軸組:鉄骨造 屋根:ガルバリウム鋼板 t=0.5 折板葺 H=88 (ボルト式))																					
備 考																								
備 考	■シックハウス対策										居室内装に用いる建材については、F☆☆☆☆製品またはVOC対策を施した製品を使用すること。													
											内装材の制限に応じ常時作動換気扇を設置し、1時間当りの換気回数は0.5回以上とする。													
											屋根裏等に用いる建材については、F☆☆☆☆製品またはF☆☆☆☆製品を使用すること。													

工事名	岡山市立操南幼稚園仮設園舎賃貸借					No. 仮設 A-02	 株式会社 GEN 設計 1級建設士事務所 鳥羽事務所 第1304号 1級建設士 第1327号 武元 久雄 〒700-0638 岡山市北区東町1丁目2号 Tel: 086-225-1967 Fax: 086-223-2070	承認	検図	製図
図面名	設計概要									
岡山市 都市整備局 住宅・建築部 公共建築課						令和7年11月26日	担当者			
課長	課長補佐	係長	課員							




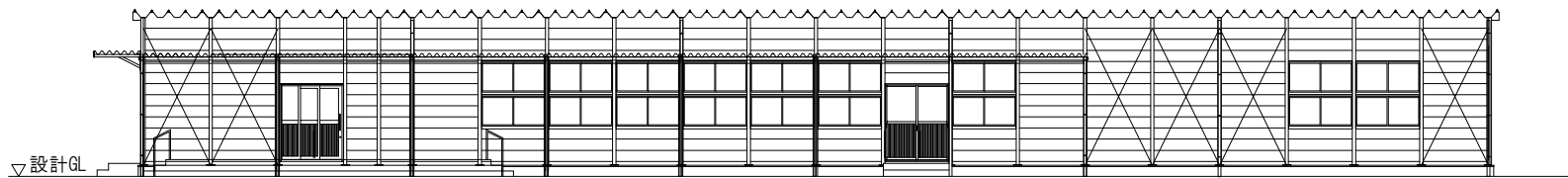
工事名		岡山市立操南幼稚園仮設園舎賃貸借		No.			
図面名		配置図・仮設外構図		縮尺			仮設 A-03
岡山市		都市整備局 住宅・建築部 公共建築課		令和 7年 11月			
課長		課長補佐		係長			
				課員		担当者	
						承認	
						検核	
						製図	



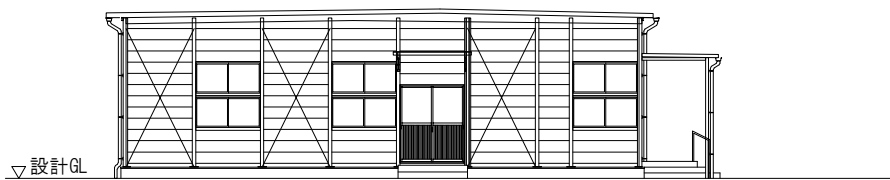
平面図 S=1:200

1. ▲ は、プレースを示す。

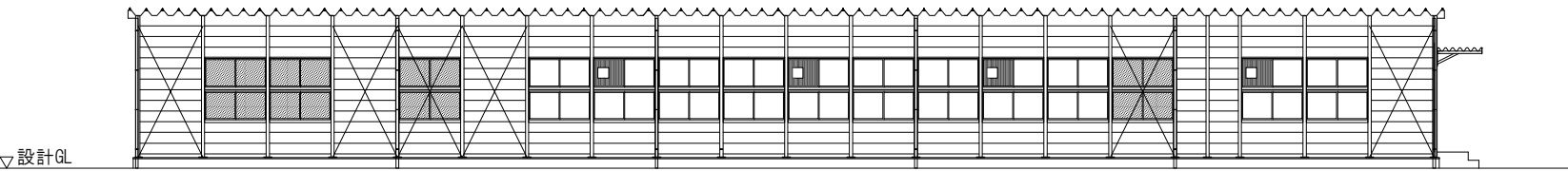
工事名	岡山市立操南幼稚園仮設園舎賃貸借				No.			
図面名	平面図				縮尺	(A1) 1/100 (A3) 1/200	仮設	
岡山市	都市整備局	住宅・建築部	公共建築課	令和7年11月26日		A-04		1級建築士事務所 岡山事務所 第1346号 1級建築士 第13227号 荒元 久雄 〒700-0838 岡山市北区東町10番2号 Tel: 086-225-1367 Fax: 086-223-2070
課長	課長補佐	係長	課員	担当者	承認	検図	製図	



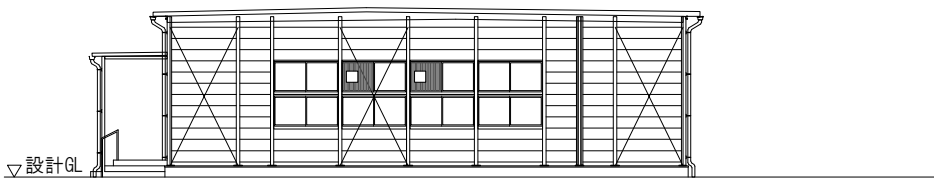
南立面図



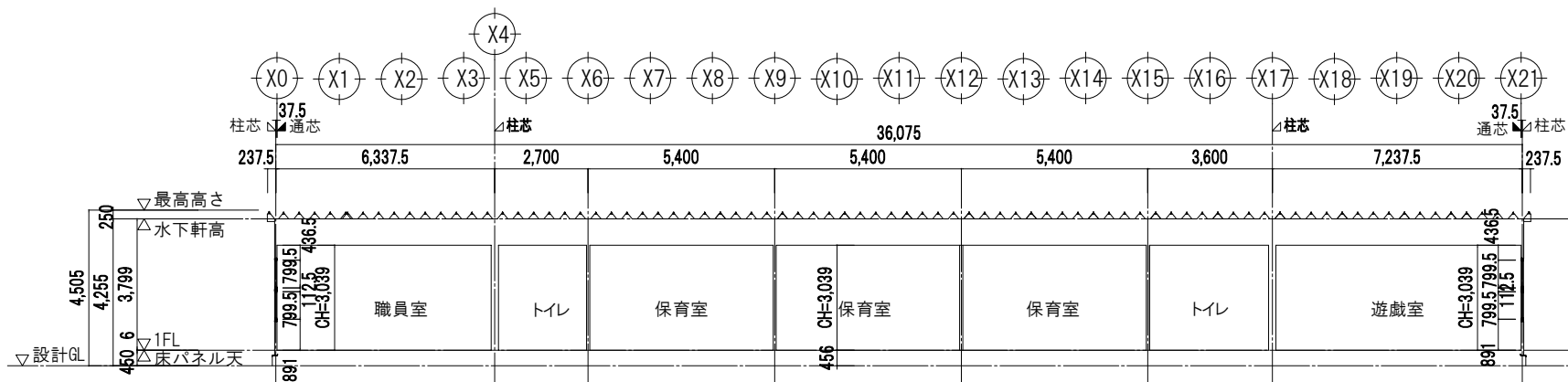
西立面図



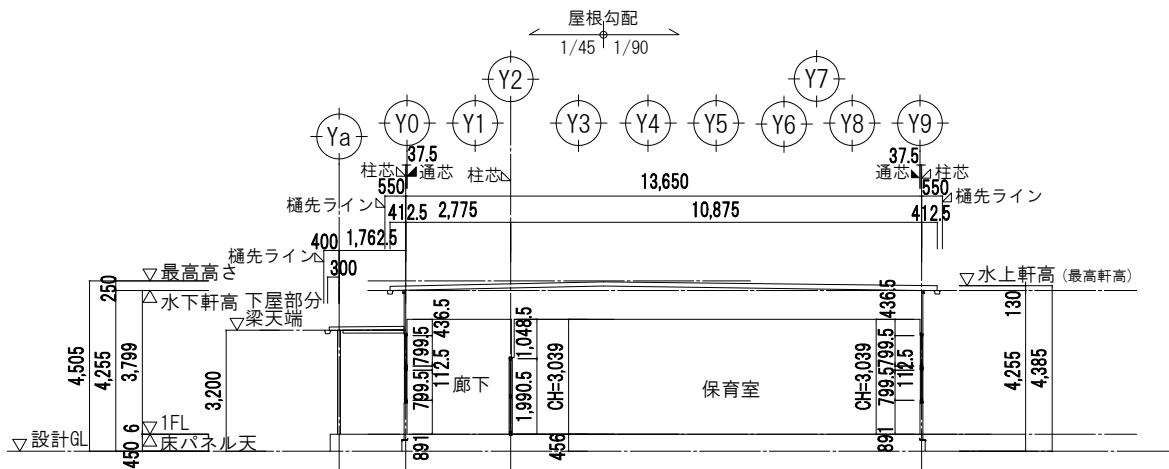
北立面図




東立面図



B-B通 断面図 S=1:100



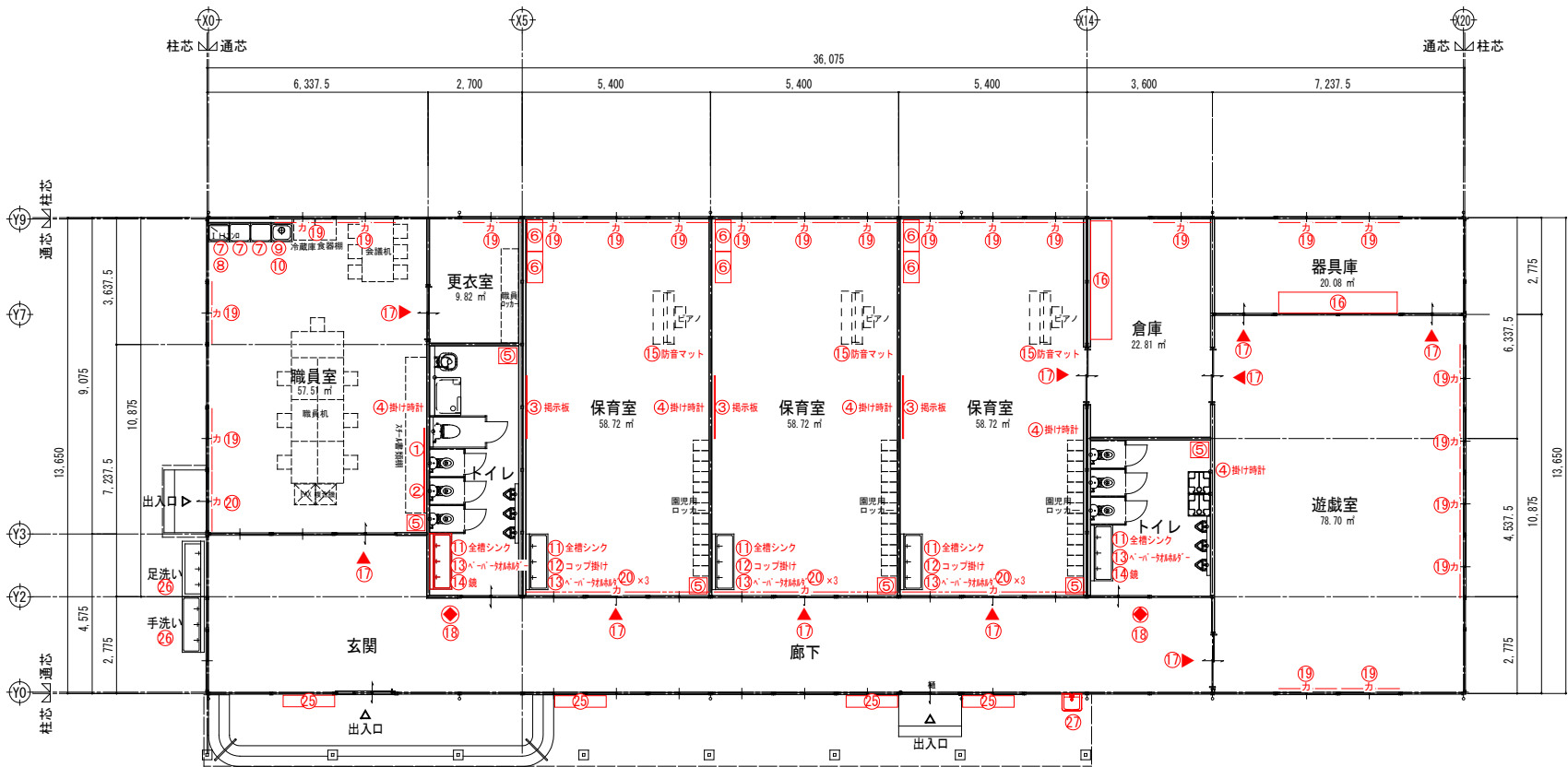
A-A通 断面図 S=1:100

工事名		岡山市立操南幼稚園仮設園舎賃貸借				No.		 株式会社 GEN 設計	
図面名		立面図・断面図				縮尺		仮設	
						(A1) 1/100 (A2) 1/200		A-05	
岡山市		都市整備局 住宅・建築部 公共建築課				令和7年11月26日			
課長	課長補佐	係長	課員	担当者	承認	検図	製図		

■ 建具リスト

符号	形式 材質	AD 1		アルミ製引違い戸	AD 2		アルミ製引違い戸	AD 2a		アルミ製引違い戸	AD 3		アルミ製2枚引込み戸	WD 1		木製上吊り片引き戸					
室 名		[1階]廊下、職員室				[1階]廊下⇄各室間、遊戯室⇄器具庫				[1階]遊戯室⇄器具庫				[1階]玄関				更衣室、倉庫			
姿 図																					
種別	数量	組立てハウス用サッシ		2	組立てハウス用サッシ 内部間仕切用		8	組立てハウス用サッシ 内部間仕切用(隅用)		1	組立てハウス用サッシ		1	木製上吊り引違い戸		3					
仕上	見込	アルミアルマイト (シルバー)		70	アルミアルマイト (シルバー)		70	アルミアルマイト (シルバー)		70	アルミアルマイト (シルバー)		70	化粧シート貼		30					
硝 子	透明強化 t=4				透明強化 t=4				透明強化 t=4				型板強化 t=4				—				
金 物	付属金物一式				付属金物一式				付属金物一式				付属金物一式				付属金物一式				
錠 類	鎌錠 (外:シリンダー錠/内:サムターン錠)				鎌錠(廊下側:シリンダー錠/室側:サムターン錠)				鎌錠(廊下側:シリンダー錠/室側:サムターン錠)				外:シリンダー錠/内:サムターン				—				
握 手	掘込引手				掘込引手				掘込引手				バーハンドル				掘込引手				
額 縁	—				—				—				—				—				
備 考	下部：アルミサンドイッチパネル				下部：アルミサンドイッチパネル				下部：アルミサンドイッチパネル				下部：アルミサンドイッチパネル								
符号	形式 材質	AW 1		AW 1a		アルミ製引違い2段窓		AW 2		AW 2a		アルミ製引違い2段窓		AW 3		アルミ製引違い2段窓					
室 名		[1階]廊下、職員室、保育室、遊戯室				[1階]職員室、保育室、遊戯室				[1階]更衣室、倉庫、器具庫				[1階]廊下⇄各室間							
姿 図																					
種別	数量	組立てハウス用サッシ		21	組立てハウス用サッシ		6	組立てハウス用サッシ		4	組立てハウス用サッシ		8								
仕上	見込	アルミアルマイト (シルバー)		70	アルミアルマイト (シルバー)		70	アルミアルマイト (シルバー)		70	アルミアルマイト (シルバー)		70								
硝 子	透明強化 t=4				透明強化 t=4 / アルミパネル				型板強化 t=4				透明強化 t=4								
金 物	付属金物一式				付属金物一式				付属金物一式				付属金物一式								
錠 類	クレセント				クレセント				クレセント				クレセント								
握 手	掘込引手				掘込引手				掘込引手				掘込引手								
額 縁	—				—				—				—								
備 考	※ AW-1a は網戸(サランネット)付き				※ AW-2a は網戸(サランネット)付き																

工事名	岡山市立操南幼稚園仮設園舎賃貸借					No.		 株式会社 GEN 設計 1 級建設士事務所 岡山県倉敷 第13040号 1 級建設士 第13273号 東元 久雄 〒700-0838 岡山市北区東町10番2号 Tel : 086-225-1367 Fax : 086-223-2070
図面名	建具リスト					縮尺	(A1) 1/50 (A3) 1/100	
岡山市 都市整備局 住宅・建設部 公共建築課						令和7年11月26日		承認
課長	課長補佐	係長	課員	担当者		承認		捺印



平面図 S=1:100

- 凡 例
- 1～27 備品番号を示す
- カ ケーブル及びカーテンを示す（ケーブルは天井に木下地取付の上取付とする）
（カーテンは日本防災協会が定めた防災表示のある防災性能を有するものとする）

備品リスト

■仮設園舎内備品			
番号	備品	数量	仕様
1	掲示板（ホワイトボード）	1	W1200×H900 テープ及び磁石が使用可能なもの
2	（ホワイトボード）月例	1	W1200×H900
3	掲示板	3	W1800×H900 テープ及び磁石が使用可能なもの
4	掛け時計	5	職員室・保育室・遊戯室
5	掃除用ロッカー	6	W455×D515×H1790 扉右釣り、固定棚1枚
6	引違い書庫	6	W880×D400×H880（棚板2段）×上下2台 ※下部はスチール扉、上部はガラス扉
7	調理台	3	W600×D550×H890
8	IHコンロ	1	W240×D285×H65
9	流し台	1	W600×D550×H890
10	湯沸かし器	1	
11	全槽シンク	5	蛇口3
12	コップ掛け	3	フックは人数分、手洗い上部に設置
13	ペーパータオルゲージ	5	トイレ、保育室
14	鏡	2	全槽シンク上部に設置
15	防音マット	3	ピアノの下に敷く、リースに含める
16	軽量棚	2	W3400×D450×H1800程度
17	室名札（平付タイプ）	10	W240×D20×H80 中板1mm塩ビ
18	ビュートサイン	2	W150×D5×H150 アルミフレーム アルミ板白 UV印刷品
19	カーテン	23	W2020×H1250
20		10	W2020×H1950
			※遮光タイプ（レール付）保育室はレースとドレープダブル
	エアコン		ー 天吊型エアコン（3馬力）W1320×D690×H210
			ー 天吊型エアコン（4馬力）W1620×D690×H250
			ー 天吊型エアコン（5馬力）W1620×D690×H250
			※エアコン位置は電気設備図による。

※室内備品は転倒防止措置を講じること。

■園庭内備品

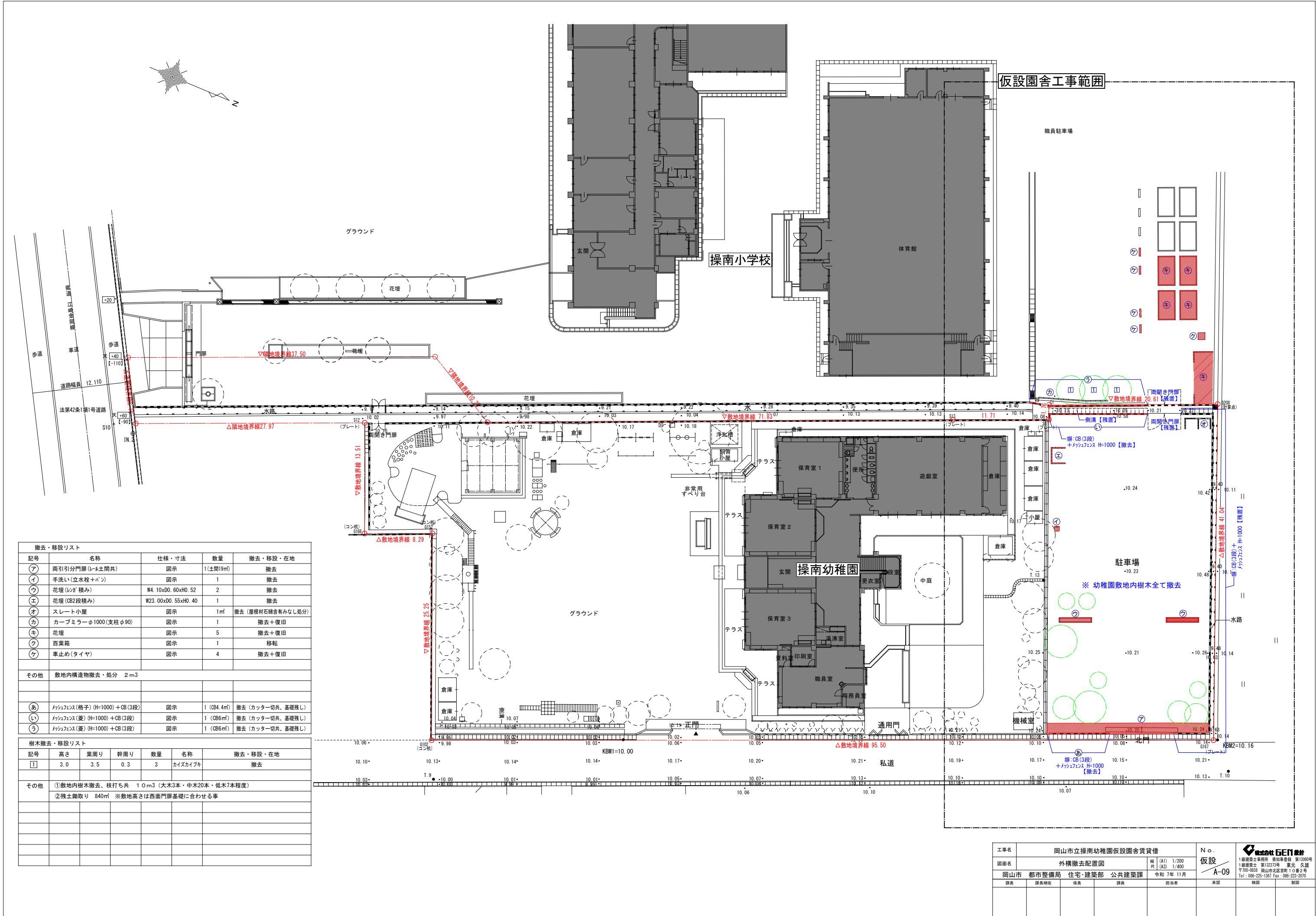
番号	備品	数量	仕様
25	下駄箱	4	W1480×D330×H1055 6列4段 24人用（園児数＋職員数＋来客用） 1区画が上下2段に分かれているもの
26	手洗い/足洗い	各1	水栓3
27	ガーデンパン	1	園児が仮設園舎に入る動線上に設置
	インターホン	1	仮設園舎の東側門扉に設置

■トイレ内備品

備品	数量	仕様
トイレットペーパーホルダーダブル	7	
便器小	6	幼児用（乳児用は不可）
便器大	6	幼児用（乳児用は不可）
便器大	1	大人用
トイレブース	6	H1200～1300程度
トイレブース	1	大人用（トイレブース上部に園児が入らないように施錠するための鍵付）
洗濯パン	2	
汚物流し	1	
シャワーパン	1	


■園で用意する備品

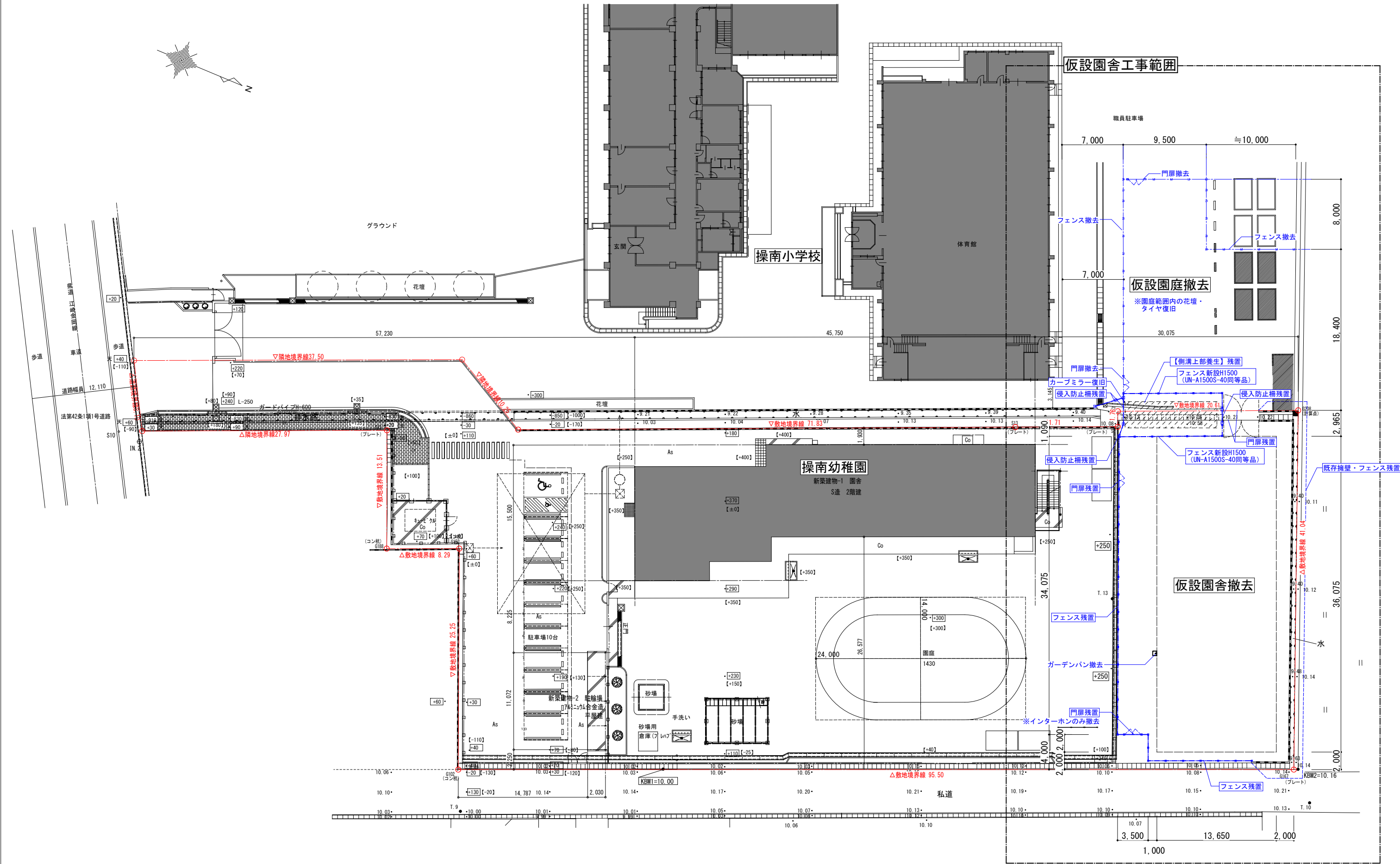
備品	数量	仕様
事務机	職員数	既存品使用
事務椅子	職員数	既存品使用
複合機	1	既存品使用
小型家電類	-	既存品使用
園児用ロッカー	3	基本的には既存品使用を検討
ピアノ	3	既存品使用 ※床補強は工事内
洗濯機（園庭）	2	既存品使用
倉庫	-	こども園推進課にて対応




撤去・移設リスト				
記号	名称	仕様・寸法	数量	撤去・移設・在地
ア	両引引分門扉 (U-1土間共)	図示	1 (土間19m)	撤去
イ	手洗い (立水栓+パン)	図示	1	撤去
ウ	花壇 (1号) 積み	W4. 10xD0. 60xH0. 52	2	撤去
エ	花壇 (CB2段積み)	W23. 00xD0. 55xH0. 40	1	撤去
オ	スレート小屋	図示	1㎡	撤去 (屋根材石綿含有みなし処分)
カ	カーブミラー φ1000 (支柱 φ90)	図示	1	撤去+復旧
キ	花壇	図示	5	撤去+復旧
ク	百葉箱	図示	1	移転
ケ	車止め (タイヤ)	図示	4	撤去+復旧
その他	敷地内構造物撤去・処分 2 m3			

樹木撤去・移設リスト						
記号	高さ	葉周り	幹周り	数量	名称	撤去・移設・在地
1	3.0	3.5	0.3	3	カイズカイブキ	撤去
その他	①敷地内樹木撤去、枝打ち共 1 0 m3 (大木3本・中木20本・低木7本程度) ②残土鉤取り 840㎡ ※敷地高さは西面門扉基礎に合わせる事					

工事名		岡山市立操南幼稚園仮設園舎賃貸借				No.		 1級建築士事務所 岡山市設計 第13060号 1級建築士 第13237号 実元 久雄 〒700-0838 岡山市北区京町1-0番2号 Tel: 086-225-1367 Fax: 086-223-2070
図面名		外構撤去配置図				仮設 A-09		
岡山市		都市整備局		住宅・建築部 公共建築課		令和 7年 11月		
課長	課長補佐	係長	課員	担当者		承認	機関	製図



■ レベル凡例
KBM±0 = 設計GL-210 = FH10.00
[土**] ... KBMからの高さ

工事名	岡山市立操南幼稚園仮設園舎賃貸				N. 0.	仮設 A-10	 1級建築士事務所 岡山市北区 第13090号 1級建築士 第13237号 実元 久雄 〒700-0838 岡山市北区京町1丁目2番2号 Tel: 086-225-1367 Fax: 086-223-2070
図面名	仮設園舎撤去時最終配置図・外構図				縮尺 (A1) 1/200 (A3) 1/400		
岡山市	都市整備局	住宅・建築部	公共建築課	令和 7年 11月	担当者		
課長	課長補佐	係長	課員	担当者	承認		